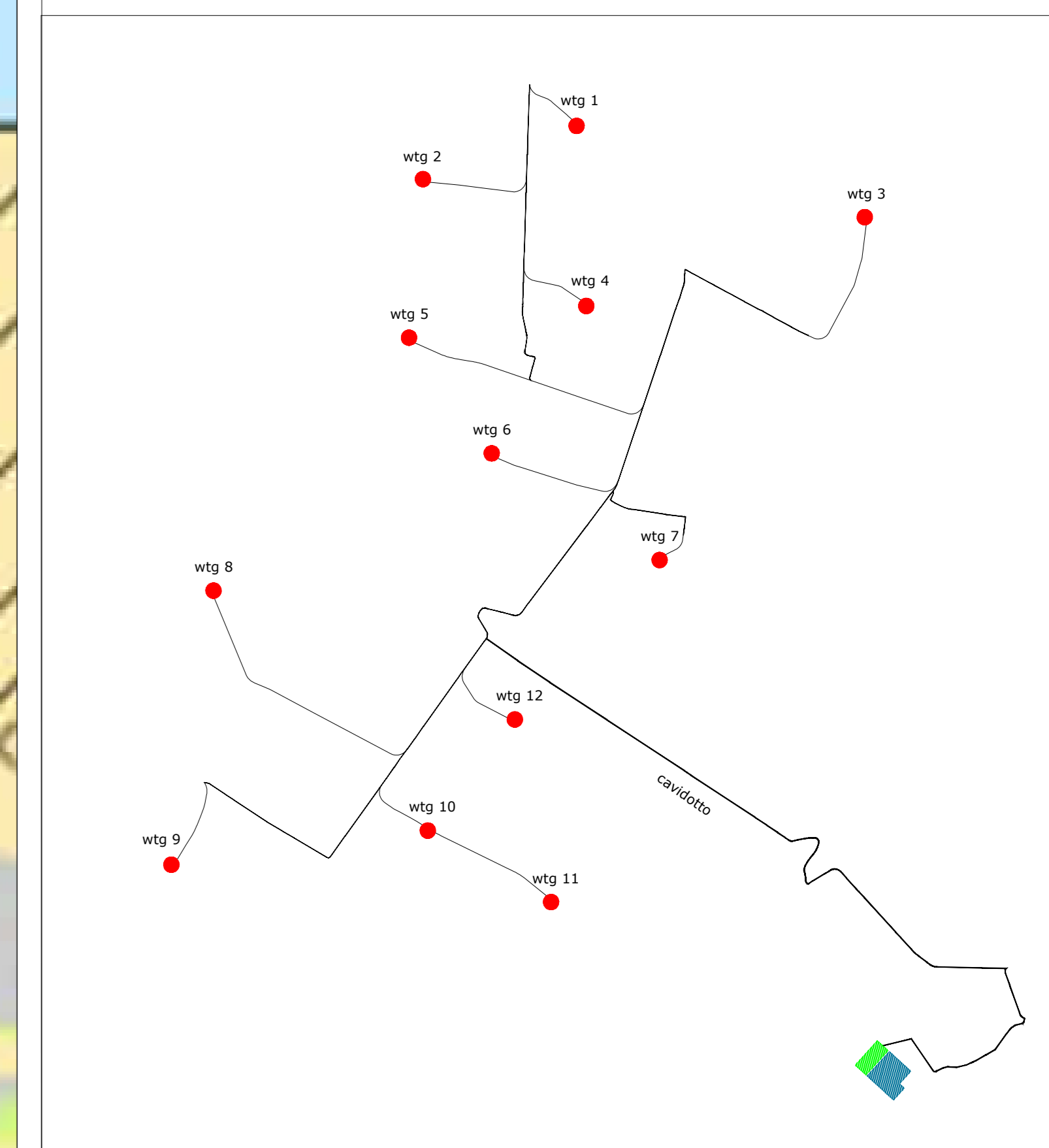
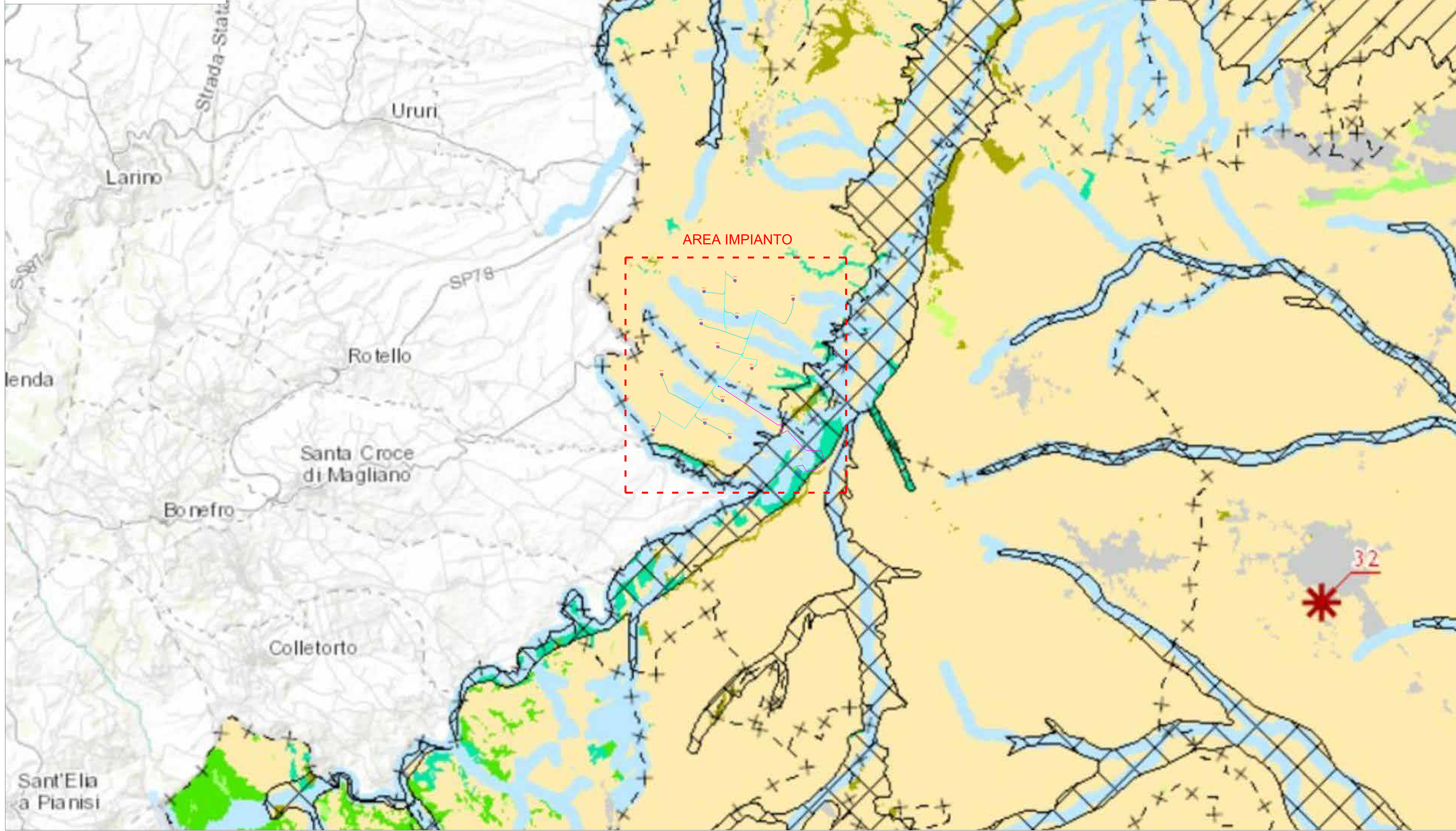


Layer e legende

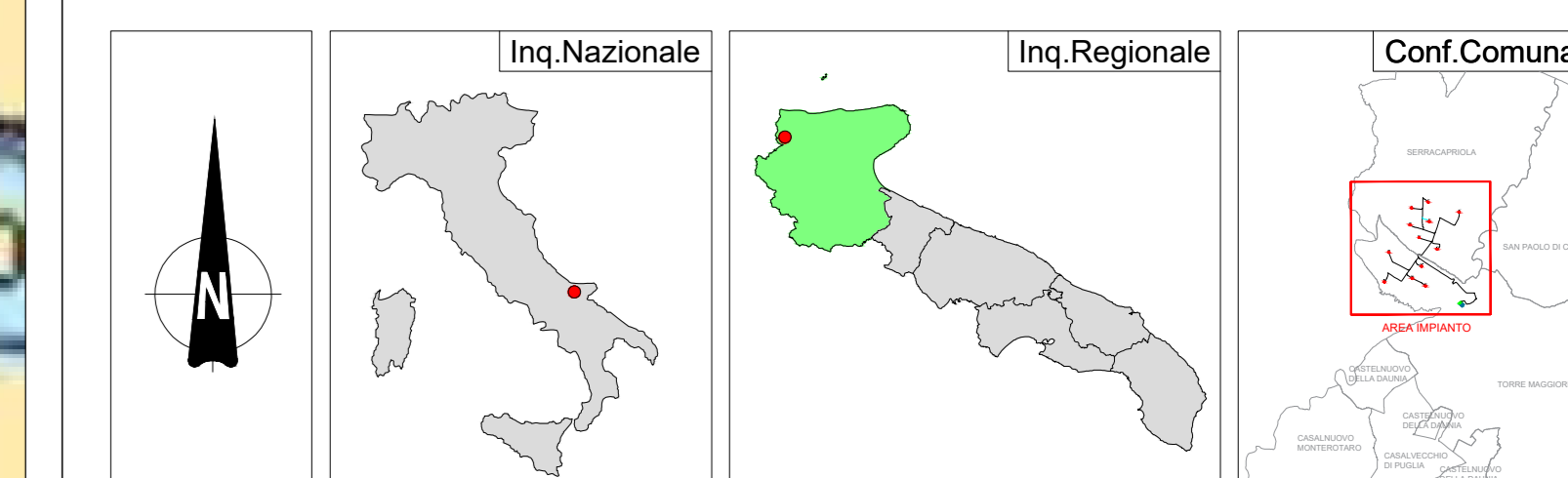
- Calanchi
- Singolarità geologiche
- Grotte, grave, vore, puli
- Cutini
- Grotte
- Aree di tutela dei caratteri ambientali e paesaggistici dei corpi idrici
- Apparati dunari
- Pianure costiere
- Corsi d'acqua principali
- Uso del suolo
- Boschi ed arbusteti
- Boschi di latifoglie a prevalenza di faggio
- Boschi pianiziali
- Boschi della pianura costiera
- Aree con vegetazione boschiva e arbustiva in evoluzione
- Praterie xerofile
- Praterie sfalcibili
- Spiagge
- Habitat psammofili
- Laghi e bacini
- Aree ripariali a prevalenti condizioni di naturalità
- Zone umide
- Saline
- Aree agricole
- Aree terrazzate di particolare rilevanza paesaggistica
- Aree urbanizzate

LEGENDA

- wtg Aereogeneratore
- Asse di Progetto
- Cavidotto MT Interno al Parco
- Cavidotto 36kV
- Sottostazione elettrica Terna
- Sezione 36kV RTN



wtg	Latitudine	Longitudine	UTM84-33 N	UTM84-33 N
1	41°46'7.56"N	15°9'13.15"E	4624115.00 m N	512771.00 m E
2	41°45'56.57"N	15°8'30.54"E	4623774.00 m N	511788.00 m E
3	41°45'48.52"N	15°10'32.96"E	4623831.00 m N	514615.00 m E
4	41°45'30.22"N	15°9'15.74"E	4622963.00 m N	512833.00 m E
5	41°45'23.70"N	15°8'26.62"E	4622760.00 m N	511699.00 m E
6	41°44'59.67"N	15°8'49.47"E	4622020.00 m N	512228.00 m E
7	41°44'37.49"N	15°9'35.93"E	4621338.00 m N	513302.00 m E
8	41°44'31.30"N	15°7'32.34"E	4621142.00 m N	510448.00 m E
9	41°43'34.40"N	15°7'20.57"E	4619389.00 m N	510119.00 m E
10	41°43'41.45"N	15°8'31.59"E	4619607.00 m N	511819.00 m E
11	41°43'26.59"N	15°9'5.70"E	4619150.00 m N	512608.00 m E
12	41°44'4.48"N	15°8'55.75"E	4620318.00 m N	512376.00 m E
S.E.	Latitudine	Longitudine	UTM	UTM
Terna	41°42'50.49"N	15°10'39.39"E	4618040.88 m N	514774.84 m E
Utente	41°42'54.14"N	15°10'34.41"E	4618153.14 m N	514659.40 m E



REGIONE PUGLIA **PROVINCIA DI FOGGIA** **COMUNE DI SERRACAPRIOLA E TORREMAGGIORE**

Denominazione impianto: SERRACAPRIOLA - TORREMAGGIORE

Ubicazione: Comune di Serracapriola-Torremaggiore (FG) Località "Selva"

PROGETTO DEFINITIVO

di un Parco Eolico composto da n. 12 aerogeneratori di potenza nominale pari a 6.0 MW, da ubicarsi in agro dei comuni di Serracapriola-Torremaggiore (FG) - località "Selva" e delle opere connesse e delle infrastrutture indispensabili da ubicarsi in agro del comune di Torremaggiore (FG)

PROPRIONTE: RAVANO WIND
 VIA XII OTTOBRE, 2/91
 GENOVA (GE) - 16121
 P.IVA 02616210996
 ravano@ravano.it

ELABORATO: P.T.C.P. - Tav B1 Elementi di Matrice Naturale

PROGETTAZIONE GENERALE: STUDIO DI INGEGNERIA Ing. Michele R.G. CURTOTTI
 Viale Il Giglio n. 385
 71016 San Severo (FG)
 Ordine degli Ingegneri di Foggia n. 1704
 mail: ing.curtotti@stipa.it
 pec: ing.curtotti@pec.it
 Cell. 3394922048

PROGETTAZIONE SPECIALISTICA: S.P.A. DAMIANI & PARTNER S.r.l.
 Via Morea n. 8
 71016 San Severo (FG)
 mail: info@damianipartners.com
 pec: ip.damiani@pec.it
 Arch. Damiani Marco
 Via Morea n. 8
 71016 San Severo (FG)
 Iscritto all'Ordine degli Architetti di Pescara al n° 1858

Tutti i diritti sono riservati, la riproduzione anche parziale del disegno è vietata.