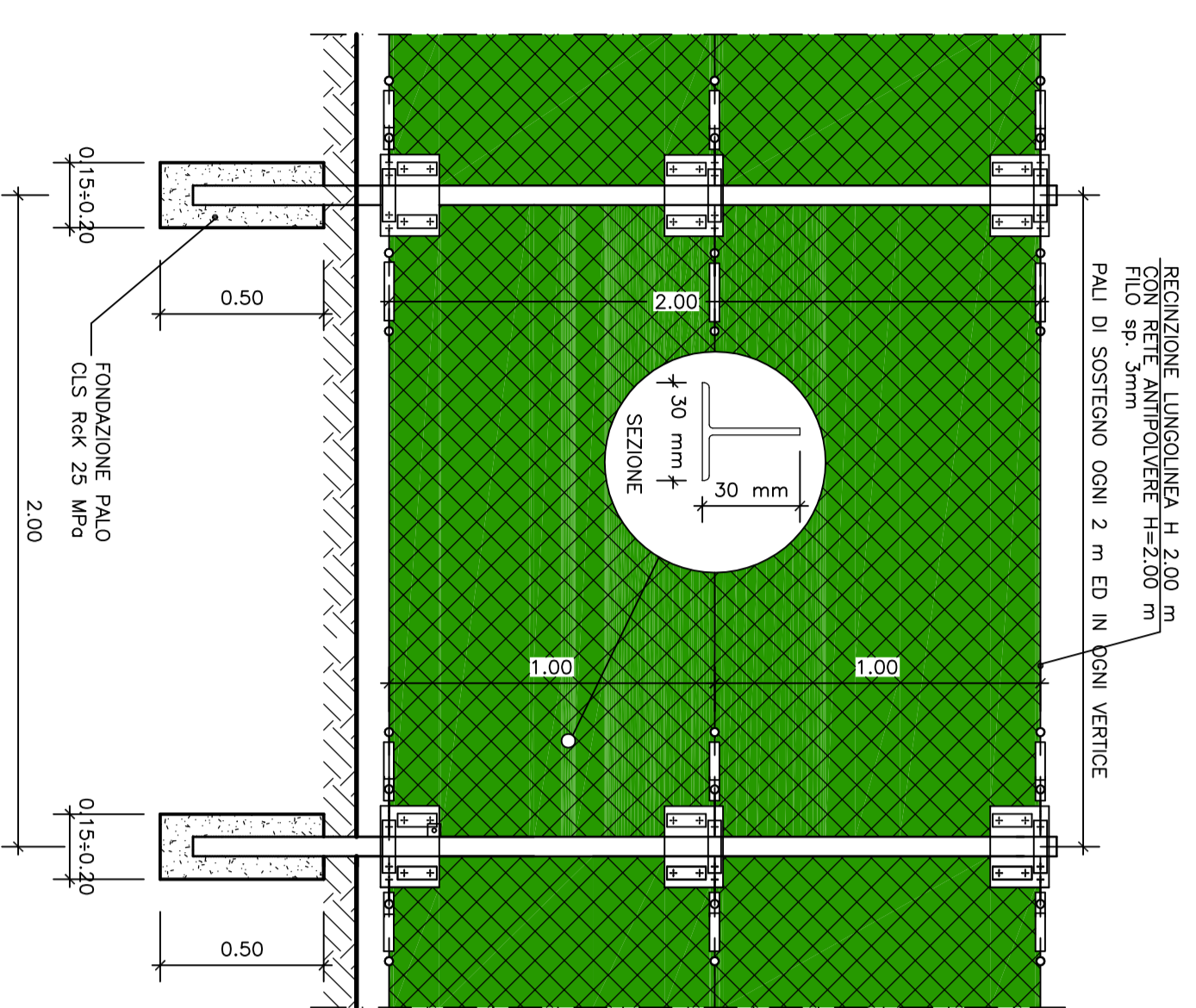
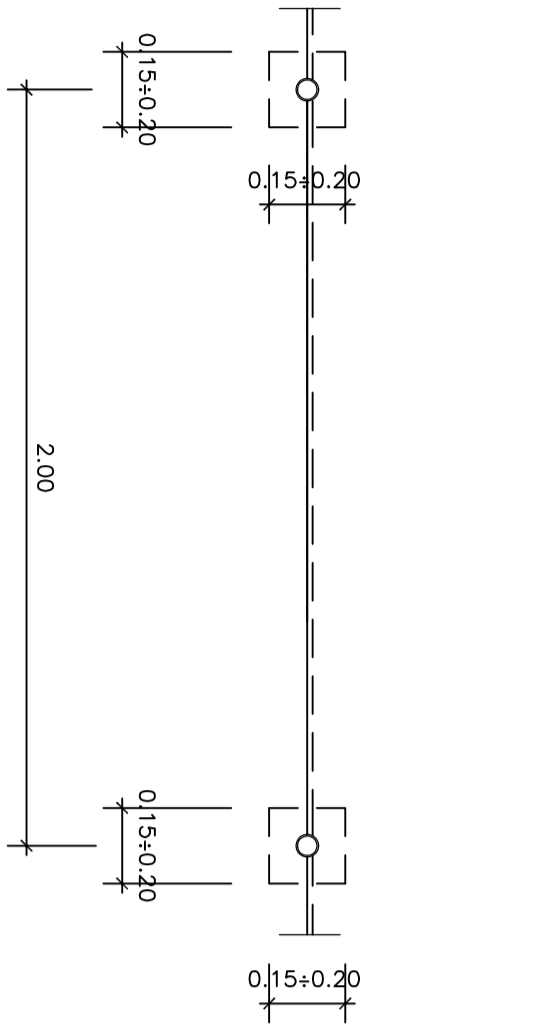


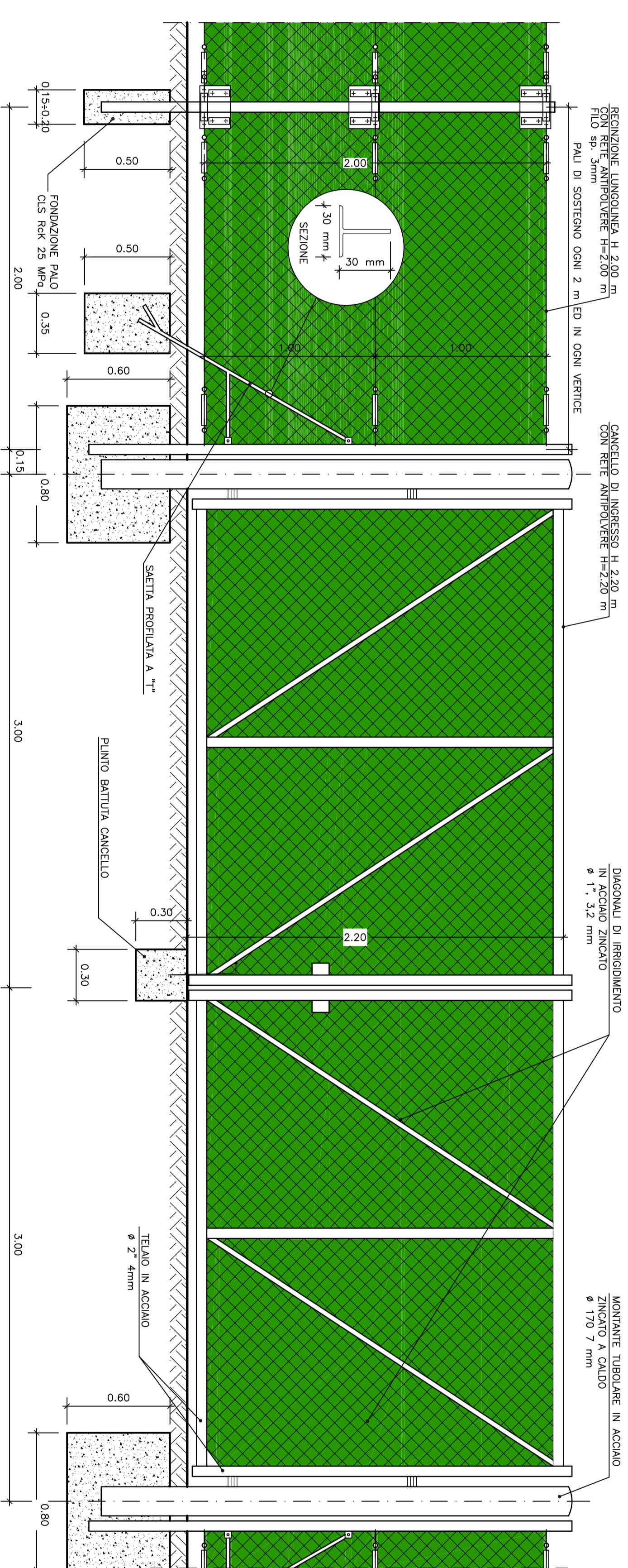
VISTA FRONTALE



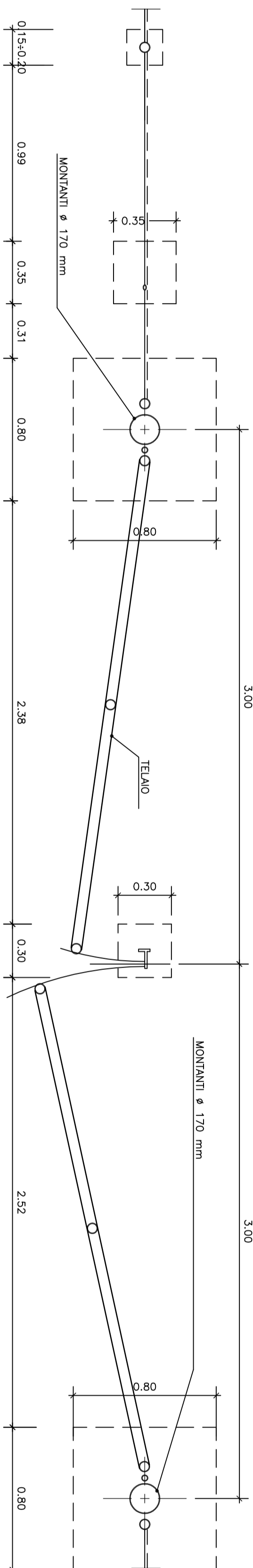
PIANTATA



VISTA FRONTALE

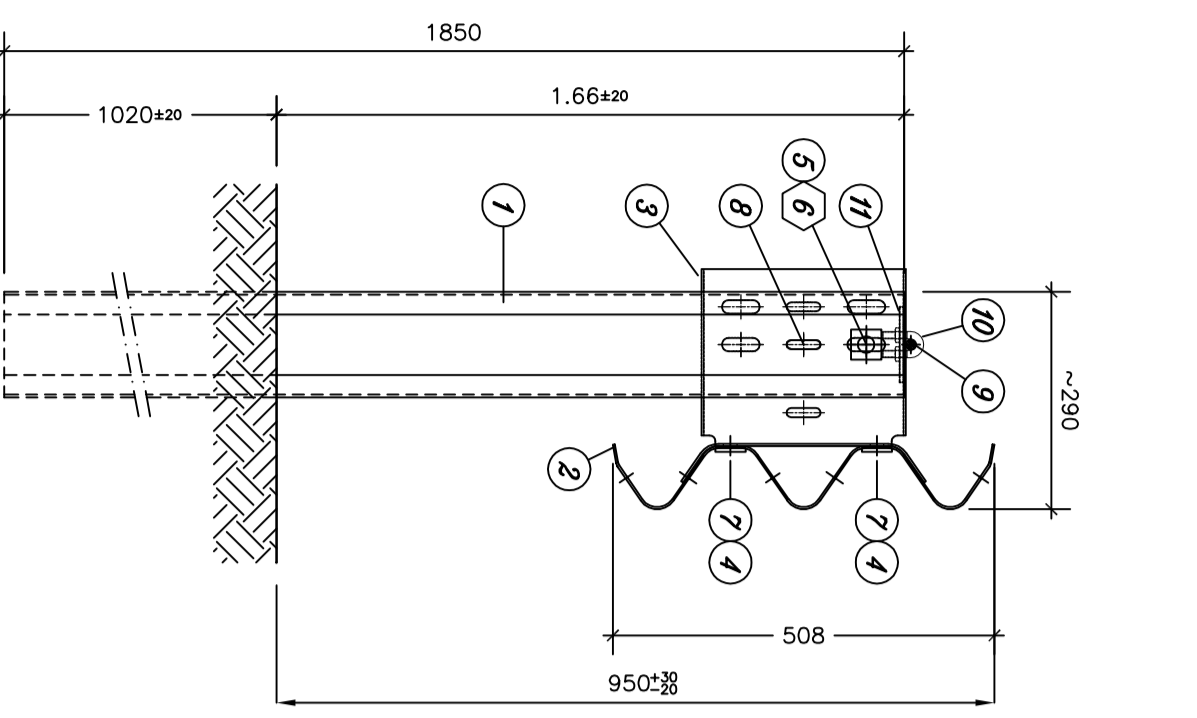


PIANTATA

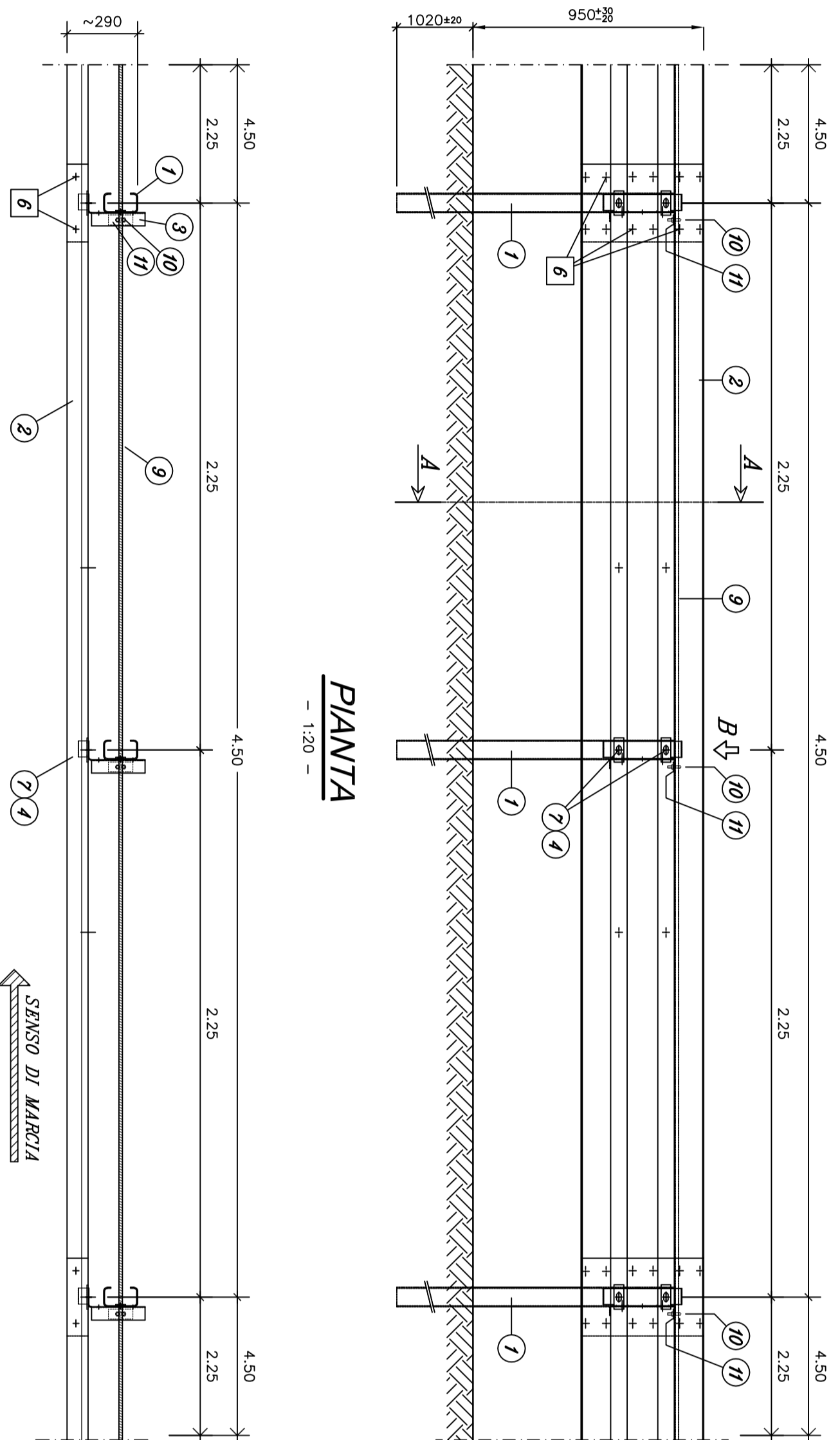


BARRIERA GUARDAVIA PER RILEVATO CLASSE H2

SEZIONE A-A



PROSPETTO TIPO

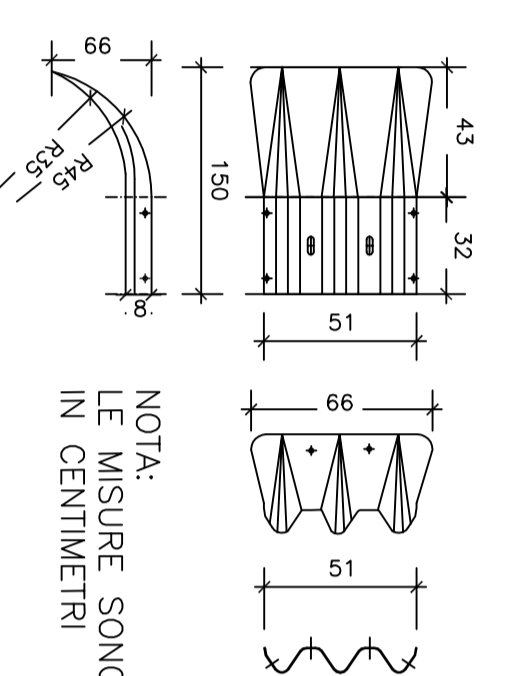


PIANTATA

POS.	DESCRIZIONE COMPONENTI	MATERIALE
1	PALO "C" 140x80x30x4 H=1850	S225UR
2	MASTRO 3 ONDE INT 4500 Sp.2,5 mm	S225UR
3	DISTANZATORE MASTRO 3 ONDE	S225UR
4	PASTRINA COPRISOLA 100x40x5	S225UR
5	PASTRINA 40x40x5	S225UR
6	BULLONI M16 T11.	CLASSE 6.8
7	BULLONI M16 T11.DI.	CLASSE 6.8
8	BULLONI M10 T1.E.	CLASSE 6.8
9	FUNE Ø14	
10	CAVALLOTTO PER FUNE Ø12	
11	PASTRINA DI FISSAGGIO CAVALLOTTO PER FUNE Ø12	S225UR

VI 8330 TT classe 6.8
MI 8451 TT classe 6.8

TERMINALE DI FINE IMPIANTO



— I PALETTI, LE LAME, I DISTANZATORI E IL TERMINALE DEL TUBO MANCORRENTE DOVRANNO ESSERE REALIZZATI CON LO STESSO ACCIAIO DEI COMPONENTI DELLA BARRIERA CORRENTE.

— GLI ELEMENTI INIZIALI E FINALI DELLE BARRIERE DI SICUREZZA DOVRANNO ESSERE DEL TIPO PRODOTTO DALLI PRODUTTORI DELLE BARRIERE DI CUI È PREVISTO L'IMPIEGO.

BARRIERE DI SICUREZZA DA IMPIANTARE

Al sensi delle vigenti norme (D.M. 18/02/1992 n. 223, D.P.R. 21/04/1993 n. 246 in attuazione della direttiva 89/106/CEE, D.M. 21/06/2004, Regolamento UE n. 376/2011 del 09/03/2011, D.M. 28/09/2011), il costruttore che realizza la barriera deve rispettare il tipo di barriera UNI EN 1317-2:2010 e il tipo di sistema di rilevamento UNI EN 1317-3:2010, e deve essere in grado di dimostrare la conformità alle norme UNI EN 1317-2:2010 e UNI EN 1317-3:2010. Il periodo di validità della certificazione è di 5 anni dalla data di emissione del certificato di sicurezza stradale. — Parte 5: requisiti di prodotto e valutazione di conformità per sistemi di rilevamento veicoli".

1) dispositivi di rilevamento veicoli "in conformità alla norma UNI EN 1317-3:2010 e successivi aggiornamenti ed alle norme di supporto in essa riportate.

Tali sistemi dovranno essere dotati di:

- "Certificato CE di conformità", rilasciato da un Organismo Notificato;
 - "Dichiarazione CE di conformità", rilasciata dall'installatore o produttore, ovvero dal suo mandatarario stabilito nell'Unione Europea;
 - "Manuale di utilizzo e di installazione", redatto ai sensi del D.M. 28/06/2011;
 - 2) oggetto entro il termine massimo del 21.10.2012, dispositivi di rilevamento veicoli "in conformità alla norma UNI EN 1317-3:2010, e il tipo di sistema di rilevamento veicoli "in conformità alla norma UNI EN 1317-3:2010, e il tipo di sistema di rilevamento veicoli".
- siano stati sottoposti, con esito positivo, alle prove di cui alla norma UNI EN 1317, in questo caso i rapporti di prova devono essere preventivamente sottoposti al Direttore dei Lavori, che ne accetterà l'esito positivo.

NOTA:

LA RAPPRESENTAZIONE GRAFICA DELLE BARRIERE DI SICUREZZA RIPORTATA NEL PRESENTE ELABORATO È FORMALEMENTE INDICATIVA PER TUTTE LE BARRIERE PREVISTE SI PARAMETRI DI DEFORMABILITÀ (UNI EN 1317-2:2010); IL LIVELLO DI INTRUSIONE VEICOLARE NORMALIZZATA, V5 POTRANNO ESSERE INSERITI ALTRI MODELLI DI BARRIERA PER RILEVAMENTO VEICOLI, CHE SIANO IN CONFORMITÀ CON LE PRESCRIZIONI NON INFERIORI A QUELLE PRESCRITTE - IN TAL CASO SI DOVRA VERIFICARE CHE LE CARATTERISTICHE GEOMETRICO-STATICHE DEL SUPPORTO SIANO COMPATIBILI CON ESSI, ADOTTANDO EVENTUALMENTE GLI OPZIONALI ACCORDAMENTI.

COMITENTE:

ALTA SORVEGLIANZA

GENERAL CONTRACTOR:

INFRASTRUTTURE FERROVIARIE STRATEGICHE DEFINITE DALLA LEGGE OBETTIVO N.443/01 TRATTA A.V./A.C. TERZO VALICO DEI GIOVI PROGETTO ESECUTIVO

Cantiere di servizio Cavasso CLS2
PARTICOLARI COSTRUTTIVI RECINZIONI, CANCELLI
E BARRIERE DI SICUREZZA

GENERAL CONTRACTOR	OBJECTIVE WORKS	SCALE
COCIV		VARIE

COMMISSIONE	LOTTO	FASE	ENTE	PRODOTTORE	OPERAZIONISTICA	PRODOTTORE	REDAZIONE
1	00	E	CV	BC	CA	2	8
1	01	E	CV	BC	CA	2	8
1	02	E	CV	BC	CA	2	8
1	03	E	CV	BC	CA	2	8
1	04	E	CV	BC	CA	2	8
1	05	E	CV	BC	CA	2	8
1	06	E	CV	BC	CA	2	8
1	07	E	CV	BC	CA	2	8
1	08	E	CV	BC	CA	2	8
1	09	E	CV	BC	CA	2	8
1	10	E	CV	BC	CA	2	8
1	11	E	CV	BC	CA	2	8
1	12	E	CV	BC	CA	2	8
1	13	E	CV	BC	CA	2	8
1	14	E	CV	BC	CA	2	8
1	15	E	CV	BC	CA	2	8
1	16	E	CV	BC	CA	2	8
1	17	E	CV	BC	CA	2	8
1	18	E	CV	BC	CA	2	8
1	19	E	CV	BC	CA	2	8
1	20	E	CV	BC	CA	2	8