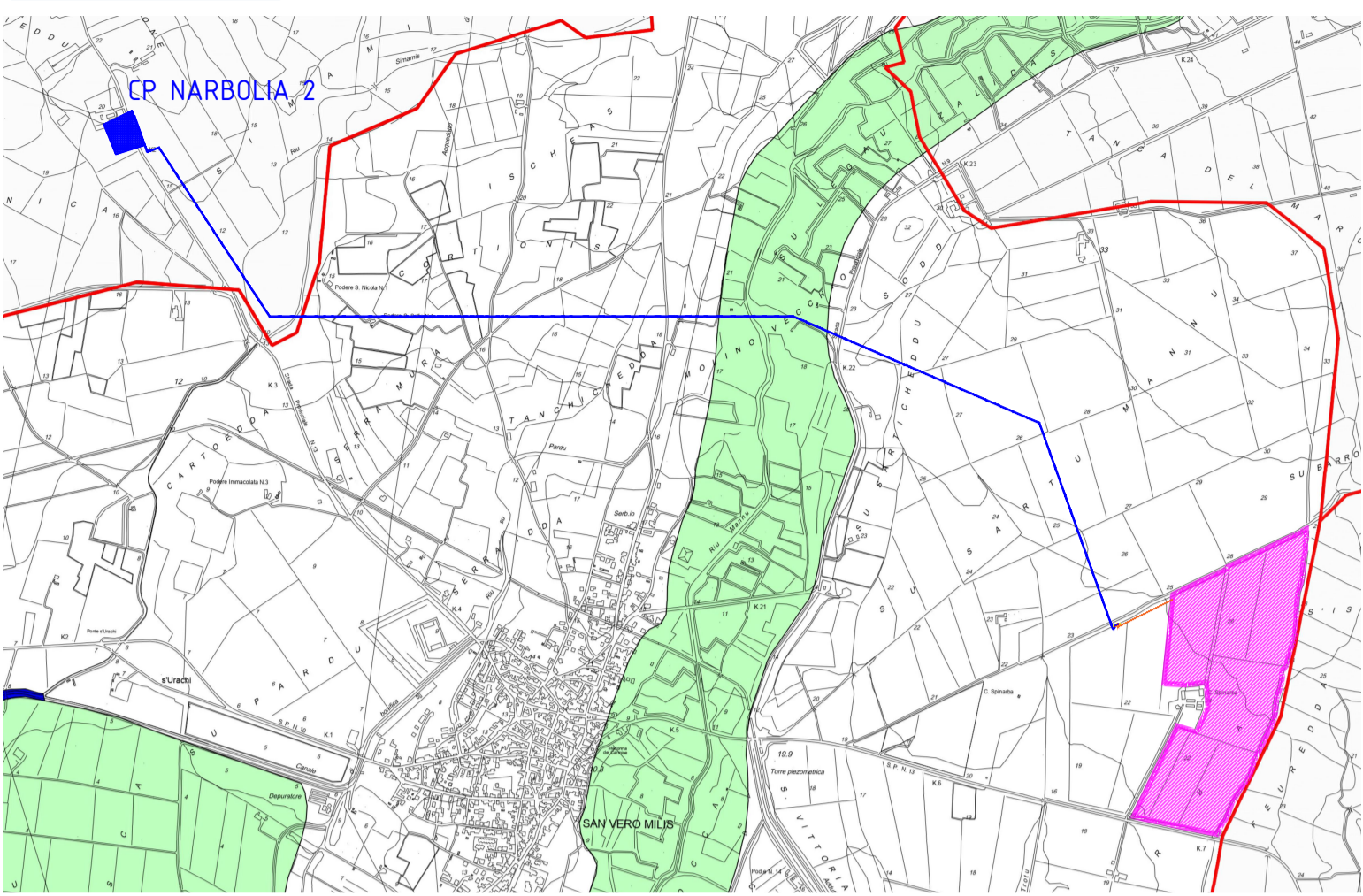
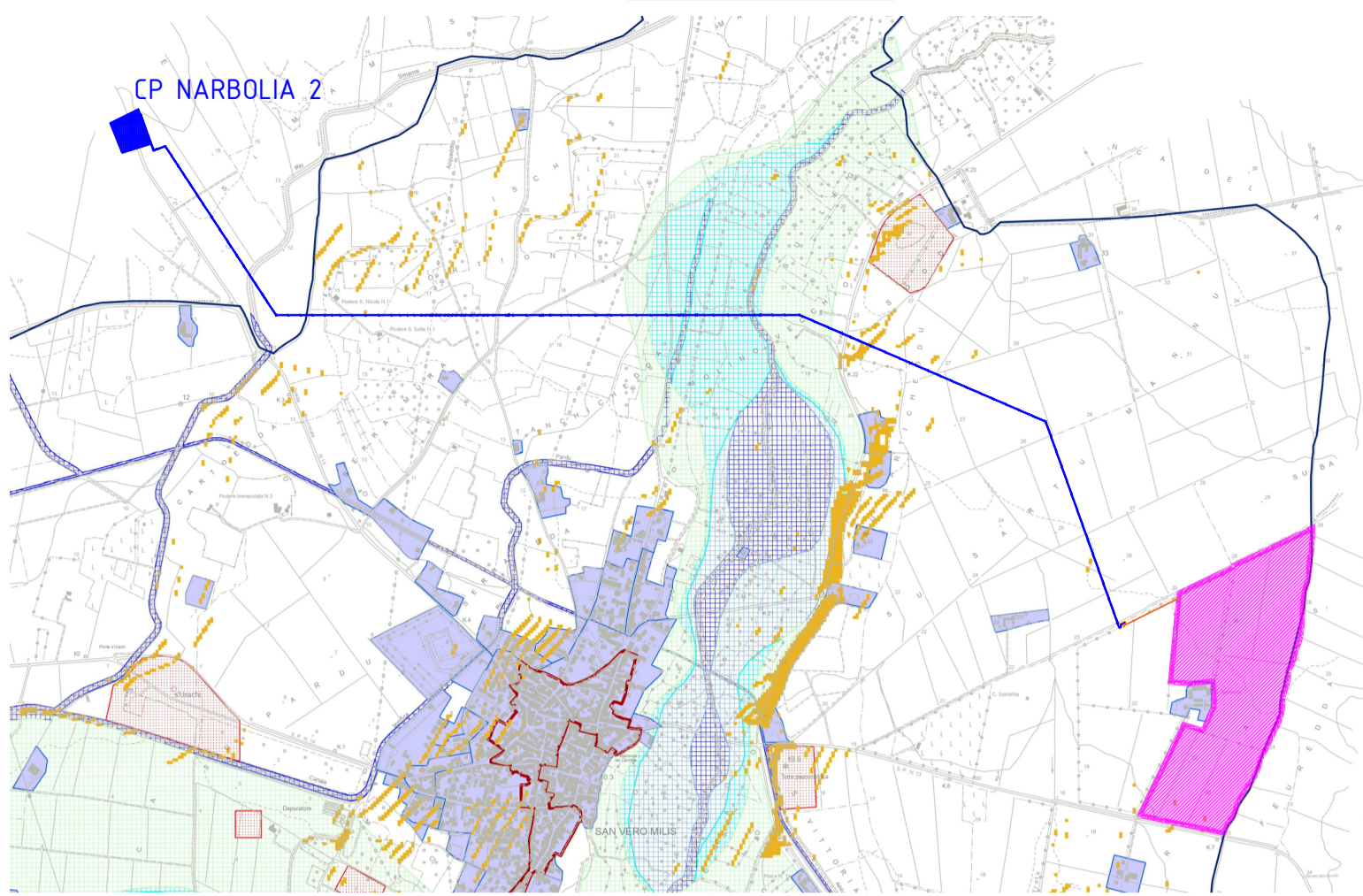


CARTA DELLE AREE INONDABILI-STRALCIO PAI VIGENTE
SCALA 1:25.000



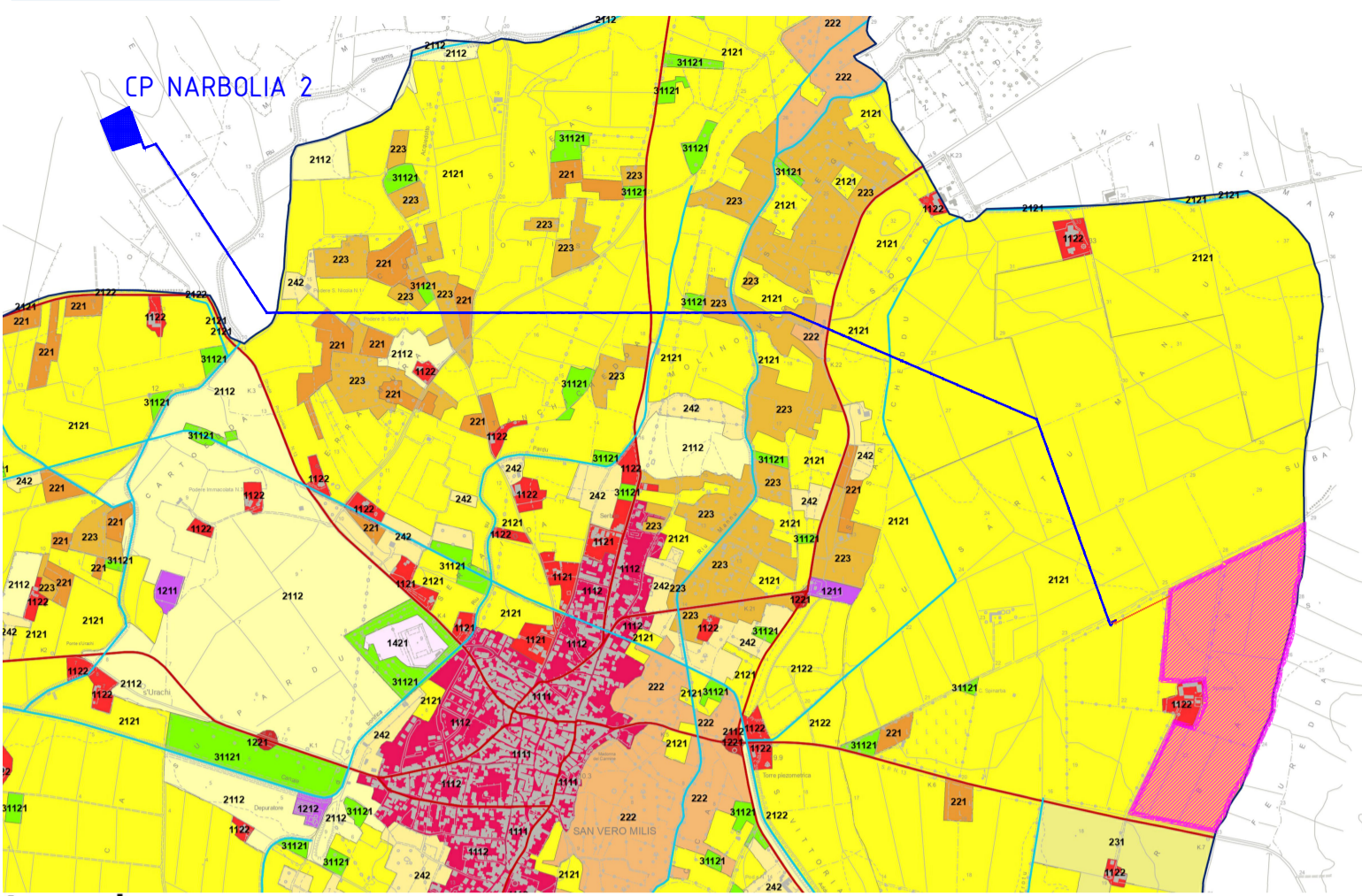
- Legenda:**
- HI 4 Aree inondabili da piene con portate di colmo caratterizzate da tempi di ritorno di 50 anni
 - HI 3 Aree inondabili da piene con portate di colmo caratterizzate da tempi di ritorno di 100 anni
 - HI 2 Aree inondabili da piene con portate di colmo caratterizzate da tempi di ritorno di 200 anni
 - HI 1 Aree inondabili da piene con portate di colmo caratterizzate da tempi di ritorno di 500 anni

CARTA DELLE RELAZIONI TRA GLI ASSETTI AMBIENTALE, STORICO CULTURALE E INSEDIATIVO
SCALA 1:25.000



- Legenda**
- Limite amministrativo comunale
 - Aree a forte attività
 - Centri di antica e prima formazione
 - Beni storico culturali - Archeologici
 - Aree edificate
 - Aree a pericolosità moderata da PAI - HI 1
 - Aree a pericolosità moderata da PAI - HI 2
 - Aree a pericolosità moderata da PAI - HI 3
 - Aree a pericolosità moderata da PAI - HI 4

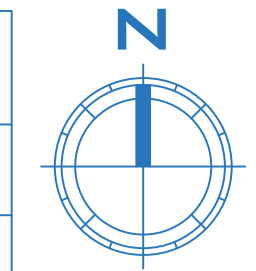
CARTA DELL'USO DEL SUOLO
SCALA 1:25.000



- Legenda**
- Limite amministrativo comunale
 - 1221 - Reti stradali e spazi accessori
 - 5111 - Fiumi, torrenti e fossi
 - 5112 - Canali e idrovie
 - 1111 - Tessuto residenziale compatto e denso
 - 1112 - Tessuto residenziale rado
 - 1121 - Tessuto residenziale rado e nucleiforme
 - 1122 - Fabbricati rurali
 - 1211 - Inseidiamenti industriali/artigianali e commerciali
 - 1212 - Inseidiamenti di grandi impianti di servizi
 - 1221 - Reti stradali e spazi accessori
 - 1421 - Aree ricreative e sportive
 - 143 - Cimiteri
 - 2111 - Seminativi in aree non irrigue
 - 2112 - Prati artificiali
 - 2121 - Seminativi semplici e colture orticole a pieno campo
 - 2122 - Risaie
 - 2124 - Colture in serra
 - 221 - Vigneti
 - 222 - Frutteti e frutti minori
 - 223 - Oliveti
 - 231 - Prati stabili
 - 242 - Sistemi culturali e partecellari complessi
 - 243 - Aree prevalentemente occupate da colture agrarie
 - 3111 - Fiumi, torrenti e fossi
 - 31121 - Pioppeti, saliceti, eucalitteti ecc.
 - 3121 - Bosco di conifere
 - 3122 - Arboricoltura con essenze forestali di conifere
 - 321 - Aree a pascolo naturale
 - 3222 - Formazioni di ripa non arboree
 - 3231 - Macchia mediterranea
 - 3232 - Gariga
 - 3241 - Aree a ricolonizzazione naturale
 - 331 - Spiagge, dune e sabbie
 - 3311 - Spiagge di ampiezza superiore a 25m
 - 332 - Pareti rocciose e falesie
 - 333 - Aree con vegetazione rada > 5% e < 40%
 - 411 - Paludi interne
 - 421 - Paludi salmastre
 - 5111 - Fiumi, torrenti e fossi
 - 5122 - Bacini artificiali
 - 5211 - Lagune, laghi e stagni naturale

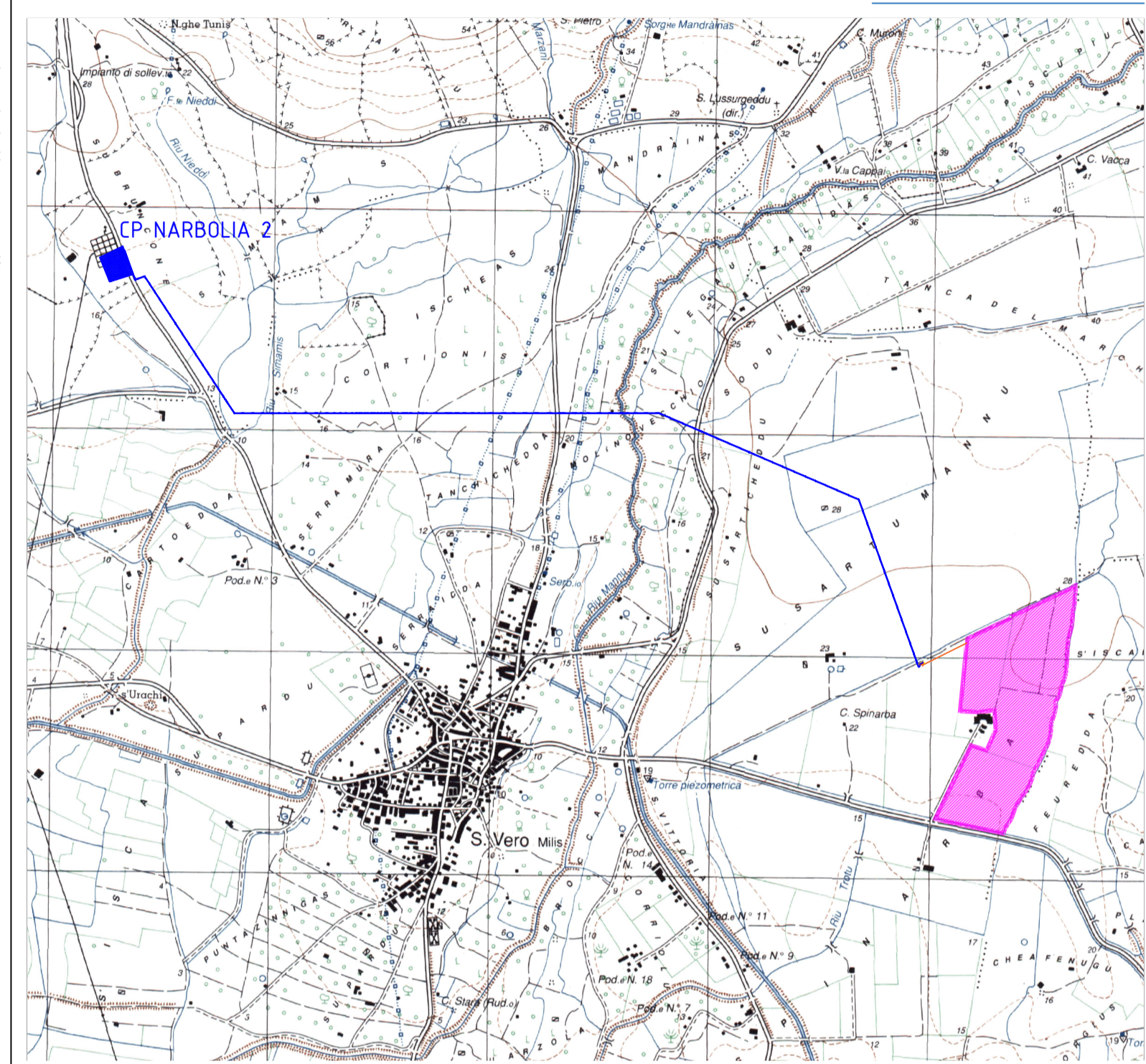
LEGENDA

- Area impianto
- Elettrodotto di connessione
- Elettrodotto MT interono
- Punto di connessione
- Punto di consegna

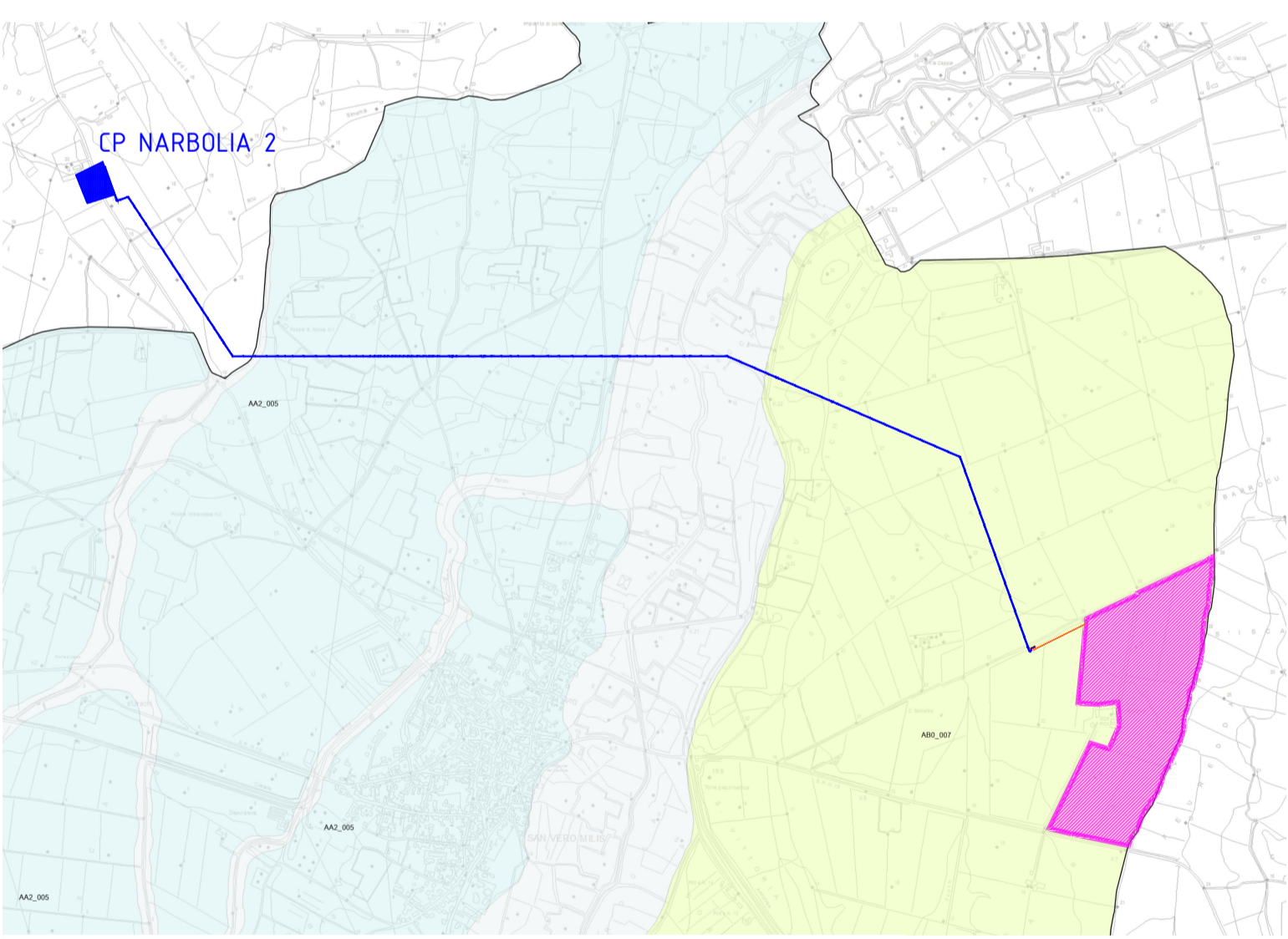


PIANTA CHIAVE

SCALA 1:25.000

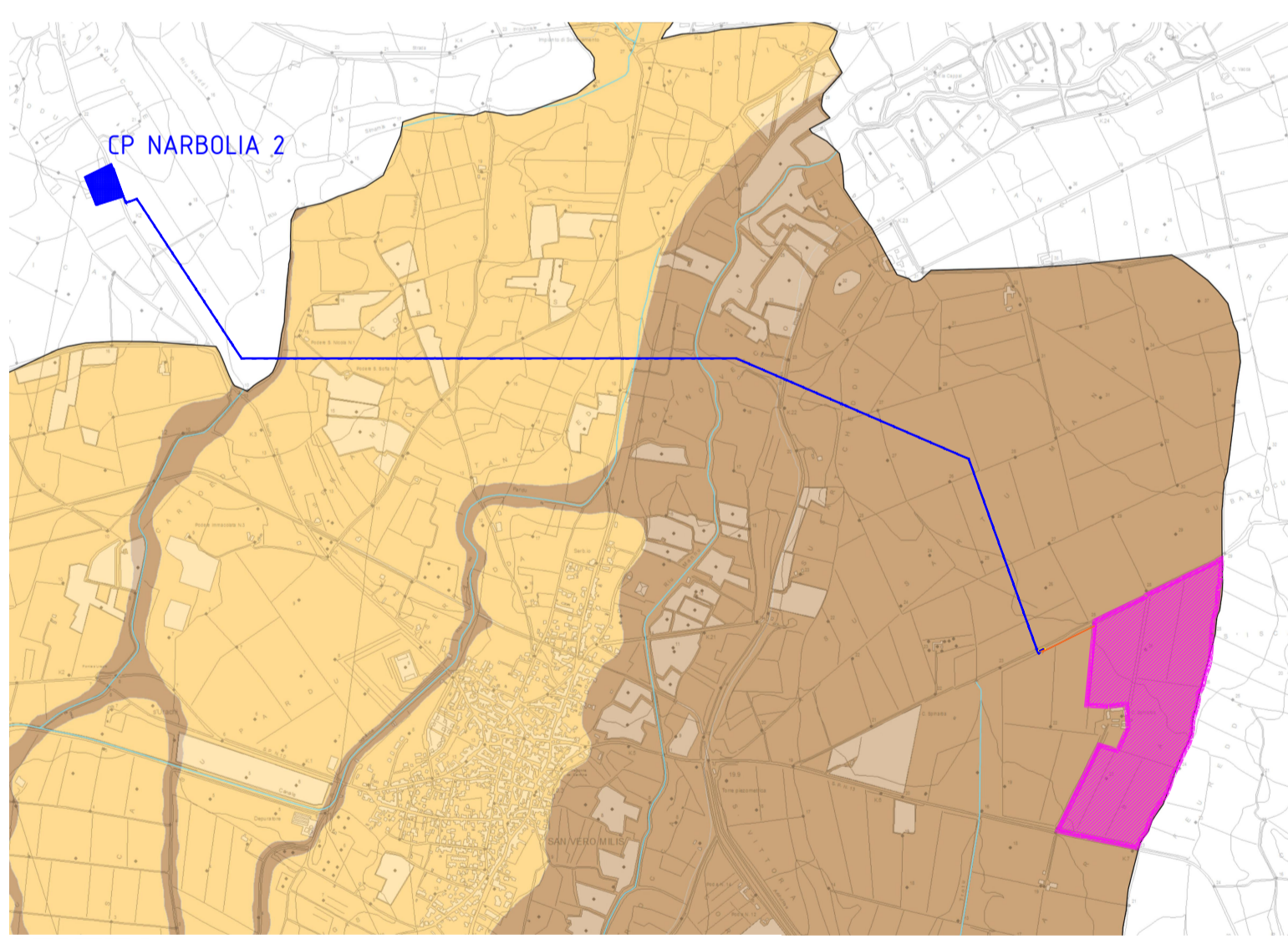


CARTA GEO-LITOLOGICA
SCALA 1:25.000



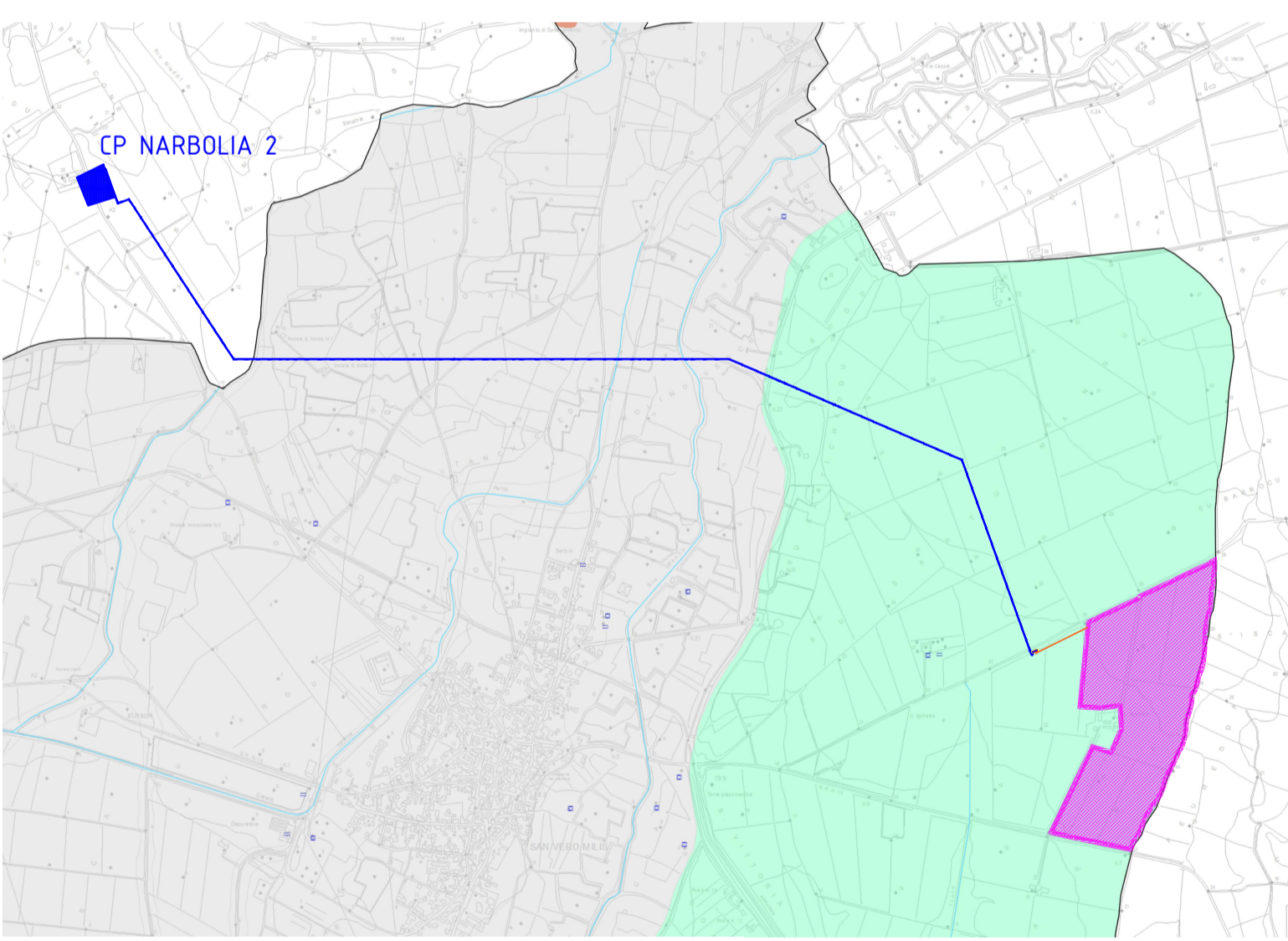
- LEGENDA**
- DEPOSITI OLOCENICI DELL'AREA CONTINENTALE**
- AMBIENTE CONTINENTALE - SEDIMENTI ALLUVIONALI
- AA2_001, Depositi alluvionali. OLOCENE
 - AA2_003, Depositi alluvionali. Sabbie con subordinati limi e argille. OLOCENE
 - AA2_004, Depositi alluvionali. Limi ed argille. OLOCENE
 - AA2_005, Depositi alluvionali terrazzati. OLOCENE
- AMBIENTE CONTINENTALE - SEDIMENTI LACUSTRI
- AA3_001, Depositi palustri. Limi ed argille limose talvolta ciottolose, fanghi torbosi con frammenti di molluschi. OLOCENE
- AMBIENTE TRANSIZIONALE - SEDIMENTI LITORALI
- AA5_002, Depositi di spiaggia antichi. Sabbie, arenarie, calcitruditi, ghiaie con bivalvi, gastropodi, con subordinati depositi sabbioso-limosi e calcilutiti di stagno costiero. Spessore: fino a 3-4 m. ?PLEISTOCENE SUP. - ?LOCENE
- DEPOSITI PLEISTOCENICI DELL'AREA CONTINENTALE**
- AB0_007, Lufosie nel Substema di Portocuso (SISTEMA DI PORTOVESME). Ghiaie alluvionali terrazzate da medie a grossolane, con subordinate sabbie. PLEISTOCENE SUP.
- SUCCESSIONE VULCANO-SEDIMENTARIA PLIO-PLEISTOCENICA**
- COMPLESSO VULCANICO PLIO-PLEISTOCENICO APPARATO VULCANICO DEL MONTIFERRU
- BA2_001, UNITA' DI MONTE RASSU. Basalti alcalini, trachibasalti, hawaiiiti, a noduli peridotitici e gabbrici, con intercalazioni scoriacee, con di scorie, tufi e floni. PLIO-PLEISTOCENE
- M00_001, Laghi
- Faglia Presunta
 - Faglia Diretta Certa
 - Faglia Diretta Presunta

CARTA GEOMORFOLOGICA
SCALA 1:25.000



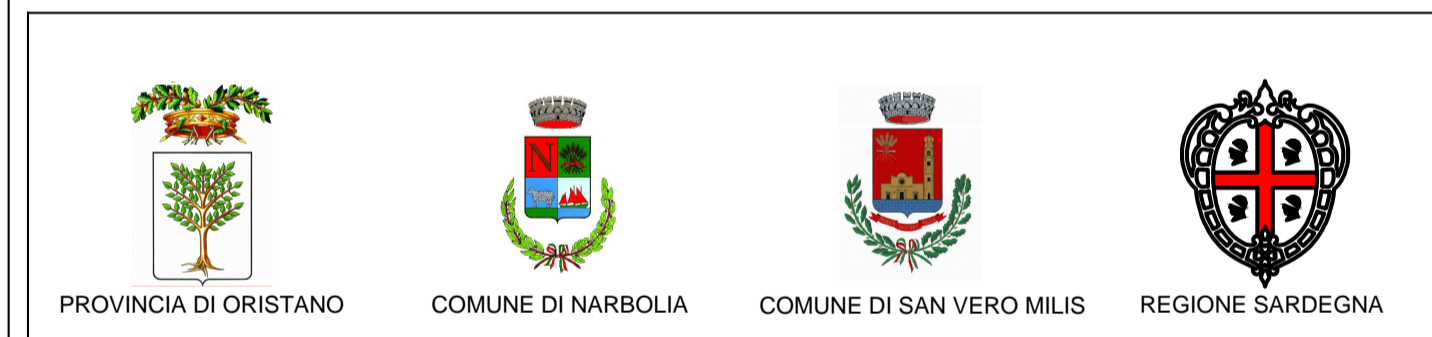
- LEGENDA**
- LITOLOGIA DEL SUBSTRATO**
- LS03 - Rocce marnose, marnoso pelitiche e pelitiche
 - LS05 - Rocce prevalentemente arenitiche
 - LS06 - Rocce ruditiche
- MATERIALI ALLUVIONALI, MORENICI, LACUSTRI, PALUSTRI, LITORALI**
- LA05 - Materiali alluvionali o lacustri a tessitura prevalentemente limo-argillosa
 - LA06 - Materiali alluvionali o lacustri a tessitura prevalentemente sabbiosa
 - LA07 - Materiali di deposito palustre a tessitura fine
- EL01 - Duna
- GS02 - Faglia certa
- GS03 - Faglia presunta
- CS11 - Arco, ponte naturale
- VG13 - Piccola frana o gruppo di frane non classificate
- FD31 - Area depressa in pianura alluvionale; conca di decantazione
- ML01 - Cordone litoraneo o lido rialzato
- ELEMENTI DELL'IDROLOGIA SUPERFICIALE**
- Corso d'acqua permanente
 - Canale artificiale
 - Lago naturale e artificiale, stagni e lagune

CARTA IDROGEOLOGICA
SCALA 1:25.000



- LEGENDA**
- ELEMENTI DELL'IDROLOGIA SOTTERRANEA**
- IP08 - Pozzo freatico
- ELEMENTI DELL'IDROLOGIA SUPERFICIALE**
- IS01 - Corso d'acqua permanente
 - IS03 - Canale artificiale
 - IS04 - Lago naturale e artificiale, stagni e lagune
 - IS07 - Vasca o serbatoio
- UNITA' IDROGEOLOGICHE - CLASSI DI PERMEABILITA'**
- 1 - Unità Detritico-Carbonatica Quaternaria; Permeabilità alta per porosità e, nelle facies carbonatiche, anche per fessurazione
 - 2 - Unità delle Alluvioni Plio-Quaternarie; Permeabilità per porosità complessiva medio-bassa; localmente medio-alta nei livelli a matrice più grossolana
 - 3 - Unità delle Vulcaniti Plio-Quaternarie; Permeabilità complessiva per fessurazione da medio-bassa a bassa; subordinatamente permeabilità per porosità medio-alta

PROPONENTE:
K4 ENERGY s.r.l.
Sede in: Via Vecchia Ferriera, 22
36100 Vicenza (VI) - ITALIA
Pec: k4-energy-srl-vi@pec.it



OGGETTO:
PROGETTO DEFINITIVO DI UN IMPIANTO AGRIVOLTAICO E RELATIVE OPERE DI CONNESSIONE ALLA RTN CON POTENZA COMPLESSIVA DI 23,8 MW NEI COMUNI DI SAN VERO MILIS (OR) E NARBOLIA (OR)

NOME ELABORATO:
INQUADRAMENTI SU P.A.T

PROGETTO SVILUPPATO DA:
AGREENPOWER s.r.l.
Sede legale: Via Serra, 44
09038 Serramanna (SU) - ITALIA
Email: info@agreenpower.it



GRUPPO DI LAVORO:
Ing. Simone Abis
Ing. Giovanni Cis
Dott. Gianluca Fadda
Ing. Federico Micheli

COLLABORATORI:
Ing. Federico Miscali
Dott. Agr. Vincenzo Satta
Dott.ssa Archeol. Anna Luisa Sanna
Ing. Michele Pigiariu
Dott. Geol. Giovanni Mele
Per. Ind. Alberto Laudadio
Geom. Mario Dessi

TIMBRO E FIRMA:

SCALA: 1:25.000	CODICE ELABORATO ELB24	TIPOLOGIA IMPIANTO AGRIVOLTAICO	FASE PROGETTUALE DEFINITIVO
FORMATO: A1			
3			
2			
1			
0	Prima emissione	Luglio 2023	AGREENPOWER
REV.	DESCRIZIONE	DATA	AGREENPOWER
		REDAITTO	AGREENPOWER
		CONTROLLATO	AGREENPOWER
		APPROVATO	AGREENPOWER

Il presente documento è di proprietà di Agreenpower S.r.l. che ne tutelerà i diritti a termine di legge.