

LEGENDA

- - - - - LINEA IN CAVO 30 kV CAMPOMARINO 40.92 - FUTURO PR 150 kV
- AREA STAZIONE ELETTRICA
- AREA IMPIANTO FV CAMPOMARINO 40.92
- CABINE DI RACCOLTA FV CAMPOMARINO 40.92
- CONFINI COMUNALI

PORTOCANNONE

FV CAMPOMARINO 40.92

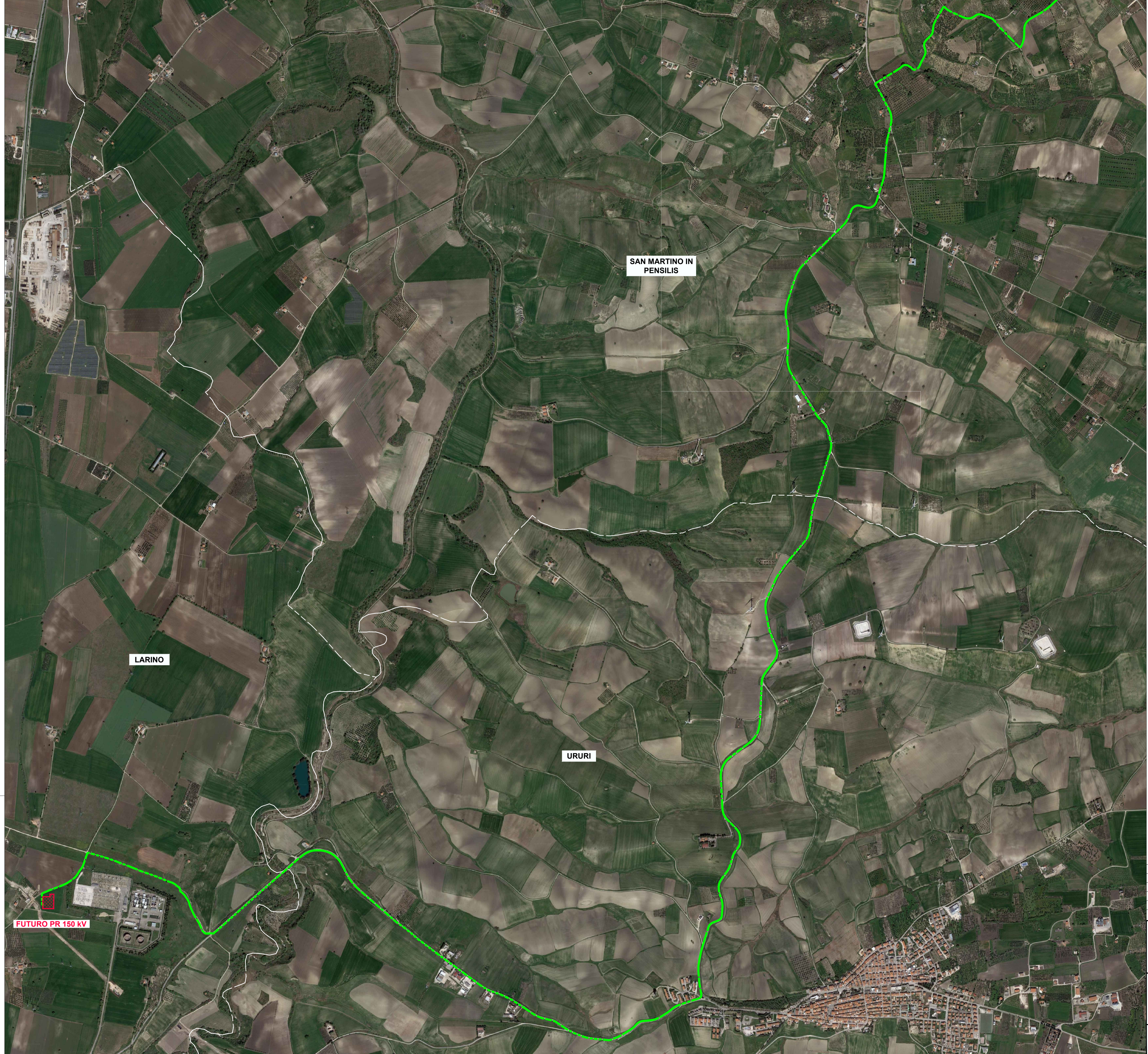
CAMPOMARINO

SAN MARTINO IN PENSILIS



Giulio Brulli

A	8.8.2023	103	013	013	<i>Giulio Brulli</i>					Emissione per autorizzazione
REVISIONE	DATA	ELABORATO	VERIFICATO	APPROVATO	DESCRIZIONE					
COMMITTENTE					IMPIANTO					
Greenvolt <small>SOLAR GREEN VENTURE S.R.L. P.IVA 02362880680 Via Giorgi Ribotti, 23 00144 Roma</small>					CAMPOMARINO 40.92					
INGEGNERIA & COSTRUZIONI					TITOLO					
BRULLI Itrasmissione					INQUADRAMENTO SU ORTOFOTO					
SCALA	FORMATO	FOGLIO / DI		N. DOCUMENTO						
1 : 10.000	A1	1 / 2		4 1 6 2 3 3 A						



SAN MARTINO IN
PENSILIS

LARINO

URURI

FUTURO PR 150 kV

LEGENDA

- LINEA IN CAVO 30 kV CAMPOMARINO 40.92 - FUTURO PR 150 kV
- AREA STAZIONE ELETTRICA
- AREA IMPIANTO FV CAMPOMARINO 40.92
- CABINE DI RACCOLTA FV CAMPOMARINO 40.92
- CONFINI COMUNALI



Giuseppe Brulli

A	8.8.2023	103	013	013	Emissione per autorizzazione
REVISIONE	DATA	ELABORATO	VERIFICATO	APPROVATO	DESCRIZIONE
COMITENTE					IMPIANTO
SOLAR GREEN VENTURE S.R.L. <small>P.IVA 02362880860 Via Giorgi Riberti, 21 00144 Roma</small>					CAMPOMARINO 40.92
INGEGNERIA & COSTRUZIONI					TITOLO
BRULLI ltrasmissione					INQUADRAMENTO SU ORTOFOTO
SCALA	FORMATO	FOLIO / DI	N. DOCUMENTO		
1 : 10.000	A1	2 / 2	4 1 6 2 3 3 A		