
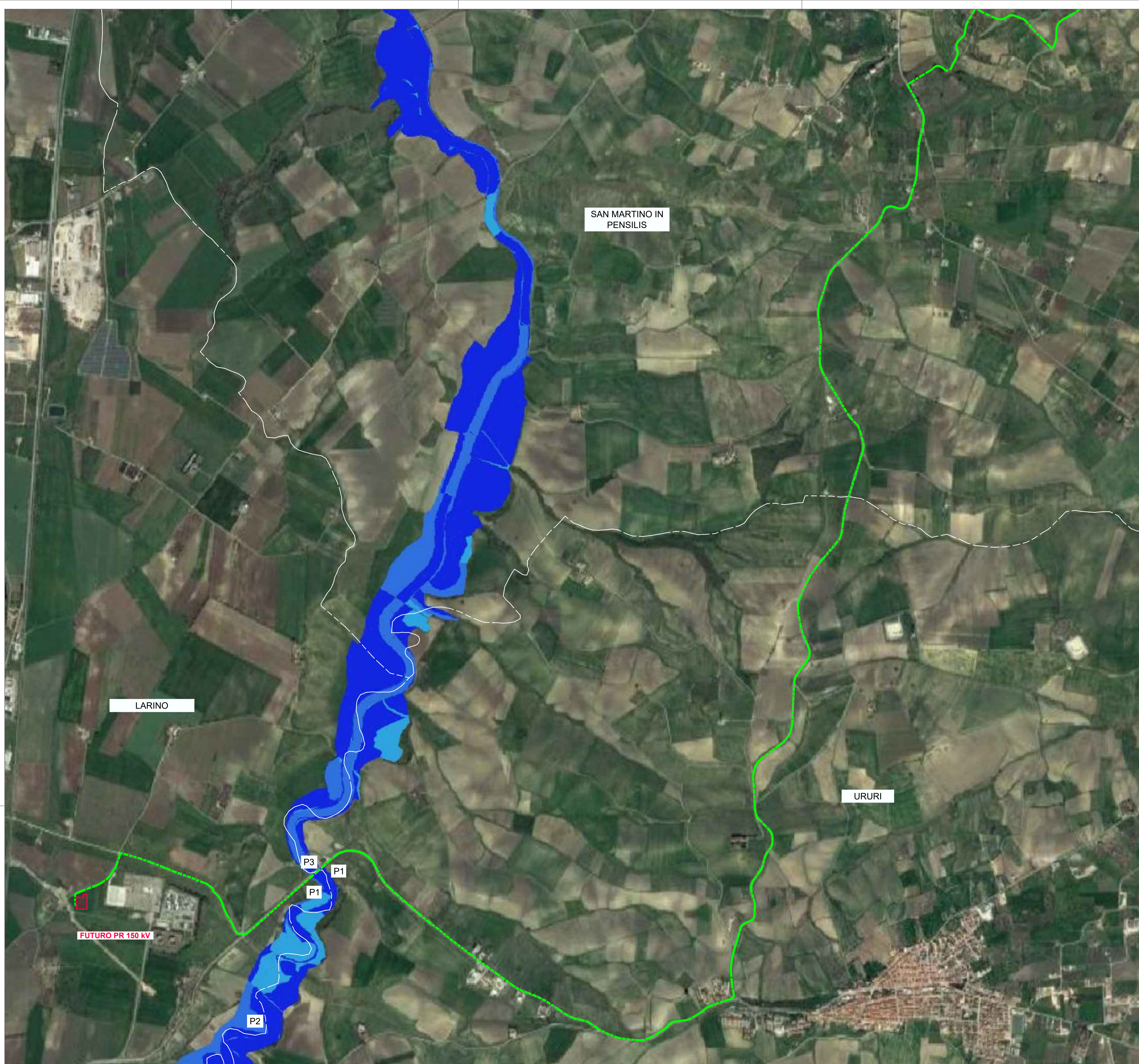


**LEGENDA**

- - - LINEA IN CAVO 30 kV CAMPOMARINO 40.92 - FUTURO PR 150 kV
  - AREA STAZIONE ELETTRICA
  - AREA IMPIANTO FV CAMPOMARINO 40.92
  - CABINE DI RACCOLTA FV CAMPOMARINO 40.92
  - CONFINI COMUNALI
- PAI - PERICOLOSITÀ IDRAULICA APPENNINO MERIDIONALE (FONTE ADB FIUME BIFERNO, SACCIONE, FORTORE E VMS MITE)
- P1: PERICOLOSITÀ BASSA
  - P2: PERICOLOSITÀ MEDIA
  - P3: PERICOLOSITÀ ELEVATA


  
*Luca Baiocchi*

A	8.8.2023	107	013	013	Emissione per autorizzazione				
REVISIONE	DATA	ELABORATO	VERIFICATO	APPROVATO	DESCRIZIONE				
COMMITTENTE					IMPIANTO				
 <small>SOLAR GREEN VENTURE S.R.L. P.IVA 02428280860 Via Giorgi 10 Roma, 21 00144 Roma</small>					CAMPOMARINO 40.92				
<b>BRULLI</b> <small>trasmissione</small>					COROGRAFIA PAI				
SCALA	FORMATO	FOGLIO / DI		N. DOCUMENTO					
1 : 10.000	A1	1 / 12		4 1 6 2 3 6 A					



**LEGENDA**

- - - - - LINEA IN CAVO 30 kV CAMPOMARINO 40.92 - FUTURO PR 150 kV
- AREA STAZIONE ELETTRICA
- AREA IMPIANTO FV CAMPOMARINO 40.92
- CABINE DI RACCOLTA FV CAMPOMARINO 40.92
- - - - - CONFINI COMUNALI
- PAI - PERICOLOSITÀ IDRAULICA APPENNINO MERIDIONALE (FONTE ADB FIUME BIFERNO, SACCIONE, FORTORE E VMS MITE)
- P1: PERICOLOSITÀ BASSA
- P2: PERICOLOSITÀ MEDIA
- P3: PERICOLOSITÀ ELEVATA

LARINO

SAN MARTINO IN PENSILIS

URURI

FUTURO PR 150 kV

P3

P1

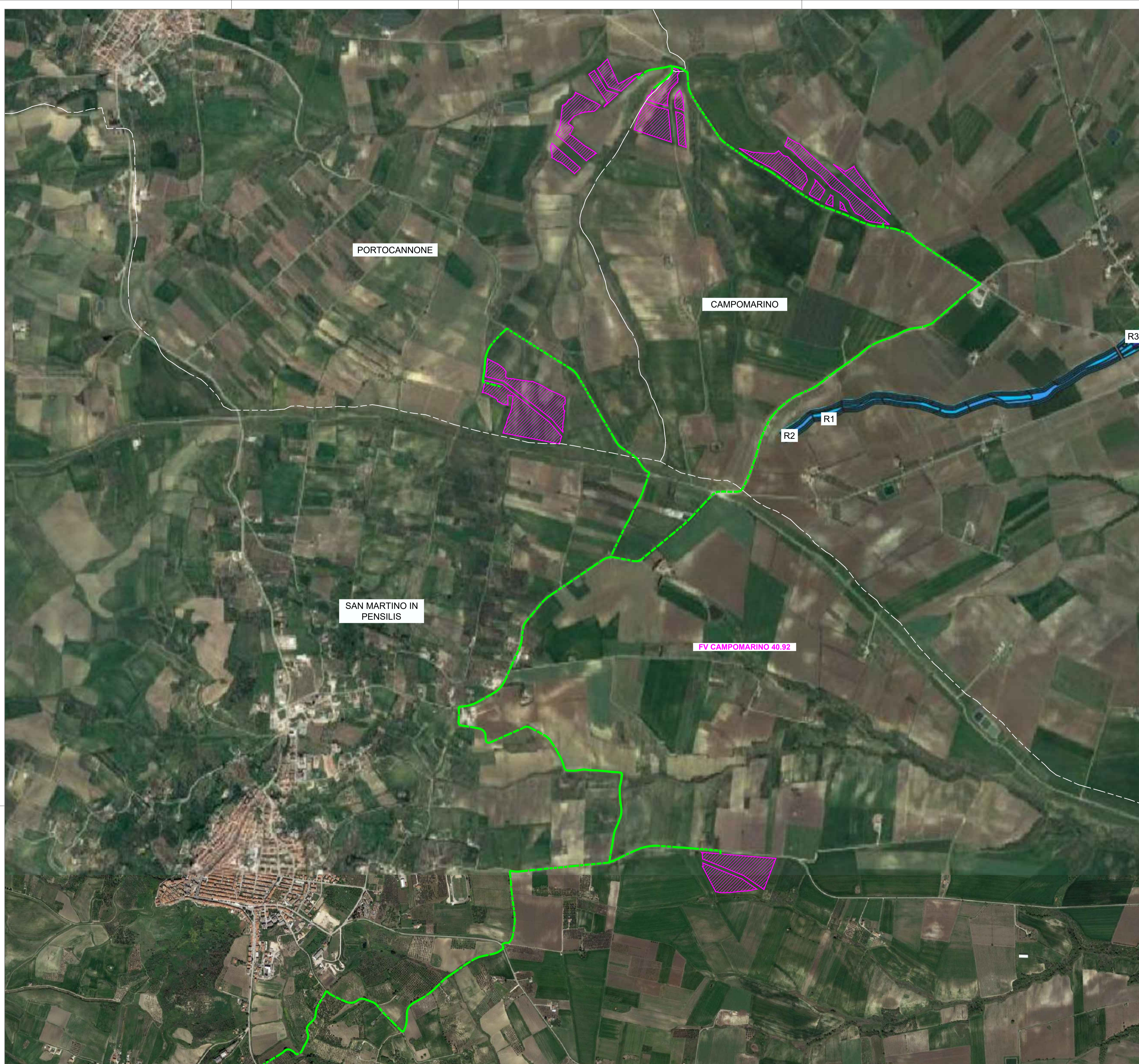
P1

P2



*Giuseppe Baricci*

REVISIONE	DATA	ELABORATO	VERIFICATO	APPROVATO	DESCRIZIONE				
A	8.8.2023	107	013	003	Emissione per autorizzazione				
COMMITTENTE					IMPIANTO				
<b>SOLAR GREEN VENTURES S.R.L.</b> <small>P.IVA 0216280080 Via Giorgi-Roberti, 21 00144 Roma</small>					CAMPOMARINO 40.92				
INGEGNERIA & COSTRUZIONI					TITOLO				
<b>BRULLI</b> Itrasmissione					COROGRAFIA PAI				
SCALA	FORMATO	FOLIO / DI		N. DOCUMENTO					
1 : 10.000	A1	2 / 12		4 1 6 2 3 6 A					



**LEGENDA**

- LINEA IN CAVO 30 kV CAMPOMARINO 40.92 – FUTURO PR 150 kV
  - AREA STAZIONE ELETTRICA
  - AREA IMPIANTO FV CAMPOMARINO 40.92
  - CABINE DI RACCOLTA FV CAMPOMARINO 40.92
  - CONFINI COMUNALI
- PAI – RISCHIO IDRAULICO APPENNINO MERIDIONALE (FONTE ADB FIUME BIFERNO, SACCIONE, FORTORE E WMS MITE)
- R1: RISCHIO BASSO
  - R2: RISCHIO MEDIO
  - R3: RISCHIO ELEVATO



*Luca Baiocchi*

A	8.8.2023	107	013	003	Emissione per autorizzazione				
REVISIONE	DATA	ELABORATO	VERIFICATO	APPROVATO	DESCRIZIONE				
COMMITTENTE					IMPIANTO				
<b>SOLAR GREEN VENTURES S.R.L.</b> <small>P.IVA 0236280080 Via Giorgi-Ribotti, 23 00144 Roma</small>					CAMPOMARINO 40.92				
<b>BRULLI</b> Itrasmissione					TITOLO COROGRAFIA PAI				
SCALA	FORMATO	FOGLIO / DI		N. DOCUMENTO					
1 : 10.000	A1	3 / 12		4 1 6 2 3 6 A					



**LEGENDA**

- - - - - LINEA IN CAVO 30 kV CAMPOMARINO 40.92 - FUTURO PR 150 kV
- AREA STAZIONE ELETTRICA
- AREA IMPIANTO FV CAMPOMARINO 40.92
- CABINE DI RACCOLTA FV CAMPOMARINO 40.92
- - - - - CONFINI COMUNALI
- PAI - RISCHIO IDRAULICO APPENNINO MERIDIONALE (FONTE ADB FIUME BIFERNO, SACCIONE, FORTORE E VMS MITE)
- R1: RISCHIO BASSO
- R2: RISCHIO MEDIO
- R3: RISCHIO ELEVATO

LARINO

SAN MARTINO IN PENSILIS

URURI

R1

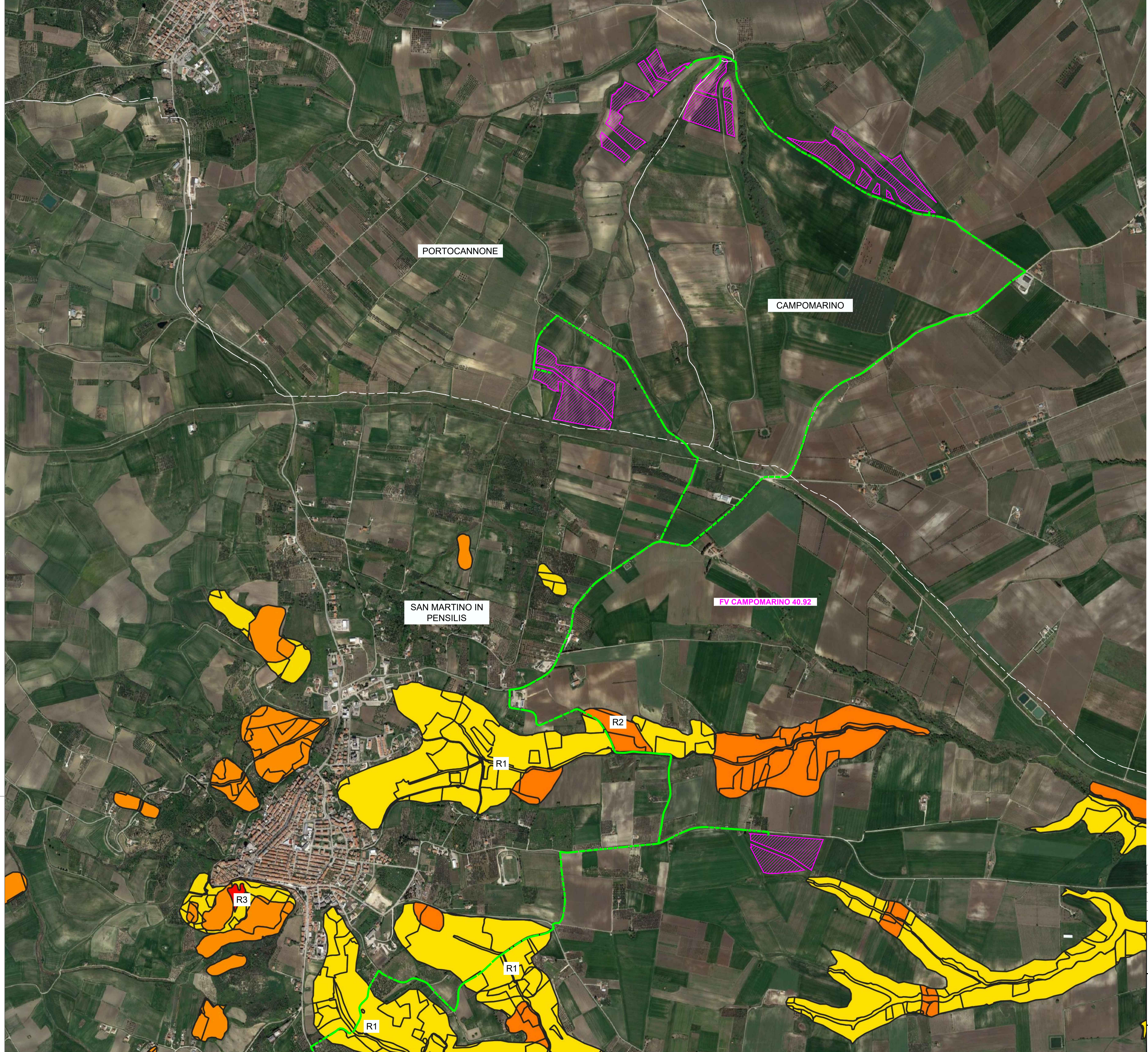
R2

FUTURO PR 150 KV



*Giuseppe Baricci*

A	8.8.2023	107	013	003	Emissione per autorizzazione				
REVISIONE	DATA	ELABORATO	VERIFICATO	APPROVATO	DESCRIZIONE				
COMITENTE					IMPIANTO				
					CAMPOMARINO 40.92				
<b>BRULLI</b> trasmissioni					TITOLO COROGRAFIA PAI				
SCALA	FORMATO	FOGLIO / DI		N. DOCUMENTO					
1 : 10.000	A1	4 / 12		4 1 6 2 3 6 A					





### LEGENDA

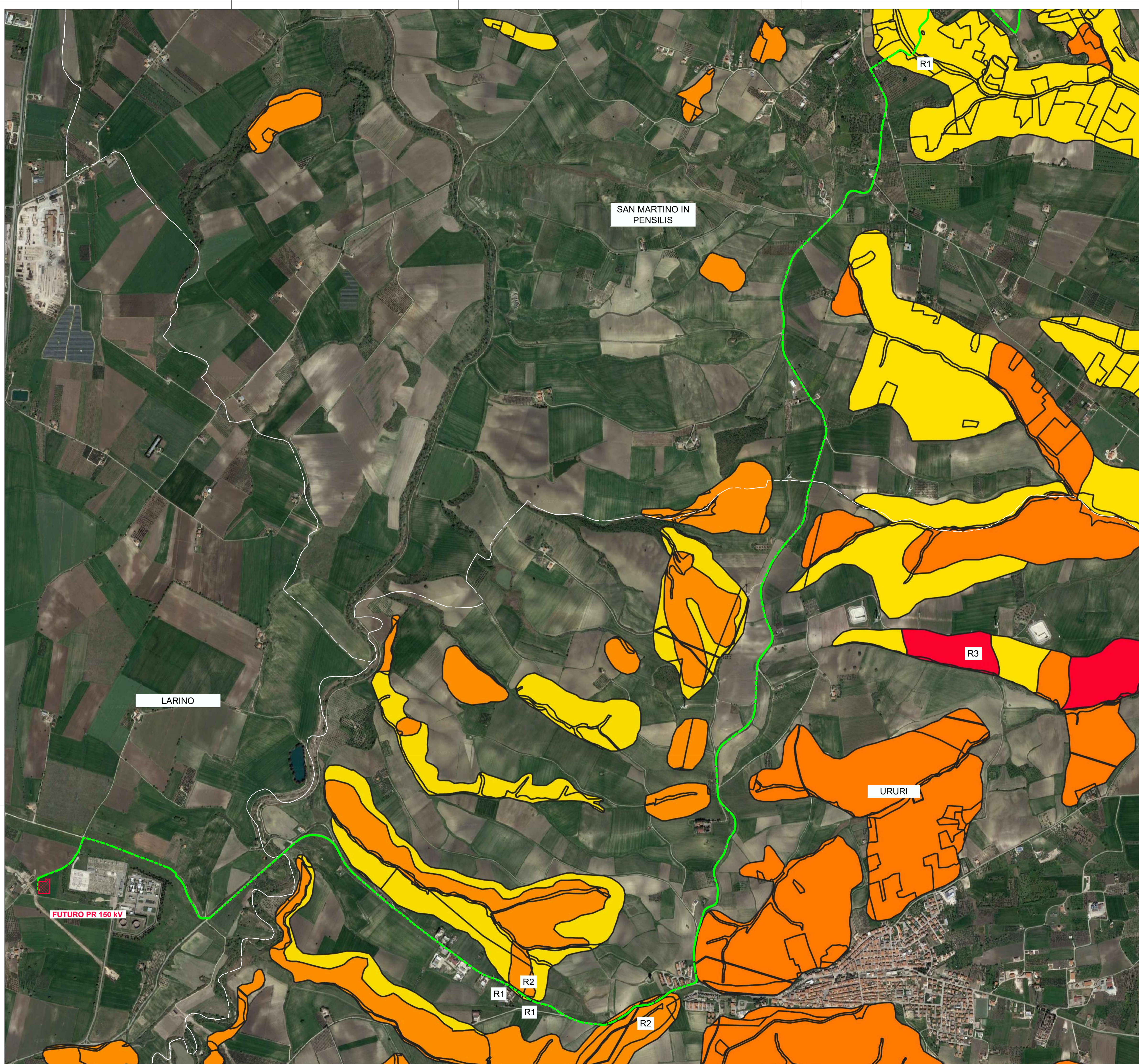
- - - - - LINEA IN CAVO 30 kV CAMPOMARINO 40.92 - FUTURO PR 150 kV
- AREA STAZIONE ELETTRICA
- AREA IMPIANTO FV CAMPOMARINO 40.92
- CABINE DI RACCOLTA FV CAMPOMARINO 40.92
- CONFINI COMUNALI

PAI - RISCHIO GEOMORFOLOGICO APPENNINO MERIDIONALE (FONTE ADB FIUME BIFERNO, SACCIONE, FORTORE E WMS MITE)

- R1: RISCHIO MODERATO
- R2: RISCHIO MEDIO
- R3: RISCHIO ELEVATO


  
*Luca Baccini*

A	8.8.2023	107	013	003	Emissione per autorizzazione
REVISIONE	DATA	ELABORATO	VERIFICATO	APPROVATO	DESCRIZIONE
COMITENTE					IMPIANTO
 <span style="font-size: small; margin-left: 10px;">SOLAR GREEN VENTURE S.R.L. P.IVA 0236280080 Via Giorgi-Roberti, 22 00144 Roma</span>					CAMPOMARINO 40.92
INGEGNERIA & COSTRUZIONI					TITOLO
					COROGRAFIA PAI
SCALA	FORMATO	FOLIO / DI	N. DOCUMENTO		
1 : 10.000	A1	5 / 12	4 1 6 2 3 6 A		



**LEGENDA**

- - - - - LINEA IN CAVO 30 kV CAMPOMARINO 40.92 - FUTURO PR 150 kV
- AREA STAZIONE ELETTRICA
- AREA IMPIANTO FV CAMPOMARINO 40.92
- CABINE DI RACCOLTA FV CAMPOMARINO 40.92
- CONFINI COMUNALI
- PAI - RISCHIO GEOMORFOLOGICO APPENNINO MERIDIONALE (FONTE ADB FIUME BIFERNO, SACCIONE, FORTORE E WMS MITE)
- R1: RISCHIO MODERATO
- R2: RISCHIO MEDIO
- R3: RISCHIO ELEVATO

LARINO

SAN MARTINO IN PENSILIS

URURI

FUTURO PR 150 kV

R3

R1

R2

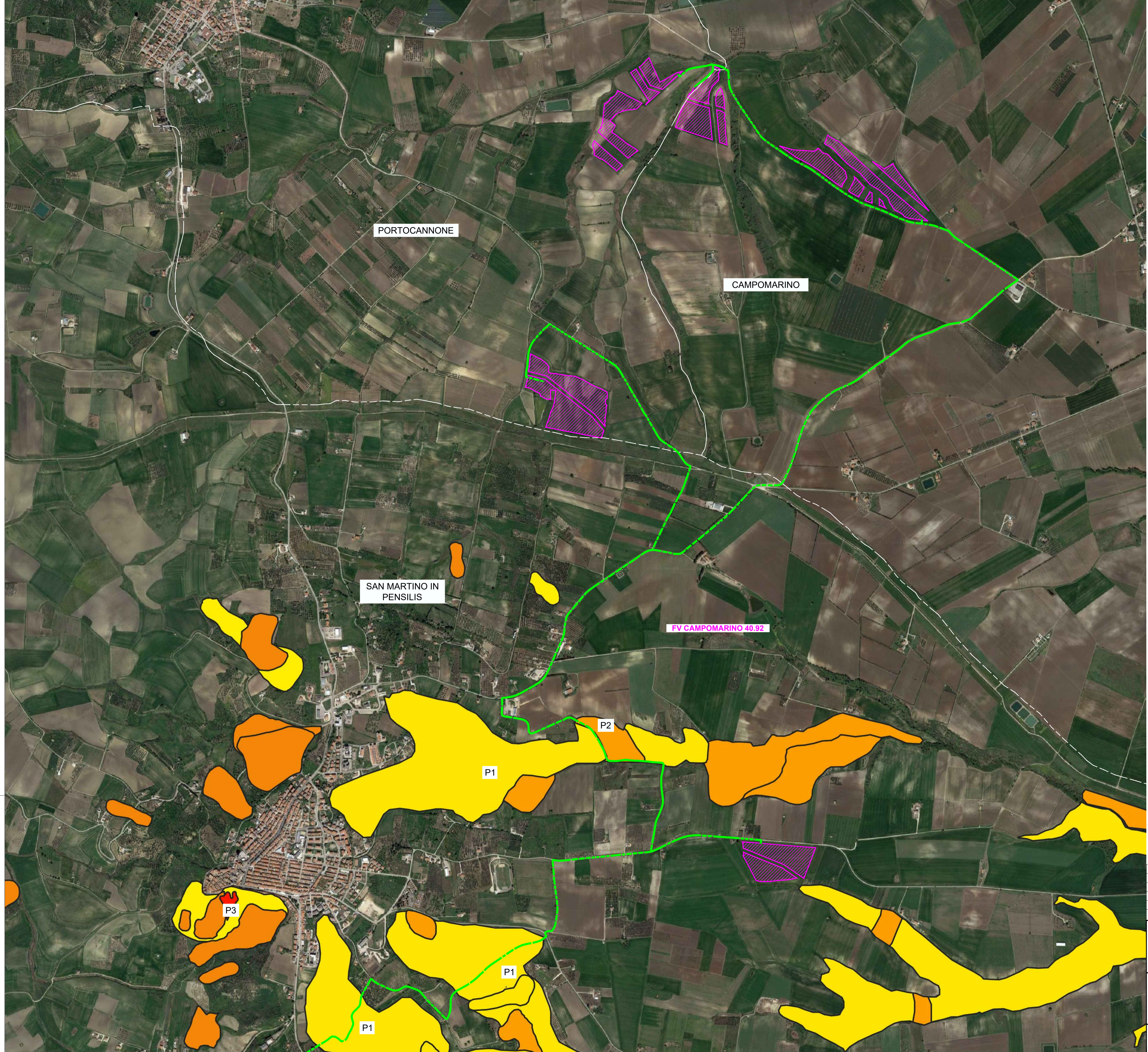
R1

R2



*Luca Baccini*

REVISIONE	DATA	ELABORATO	VERIFICATO	APPROVATO	DESCRIZIONE				
A	8.8.2023	107	013	013	Emissione per autorizzazione				
COMMITTENTE						INPIANTO			
<b>SOLAR GREEN VENTURE S.R.L.</b> <small>P.IVA 0236280080 Via Giorgio Ribotti, 21 00144 Roma</small>						CAMPOMARINO 40.92			
INGEGNERIA & COSTRUZIONI						TITOLO			
<b>BRULLI</b> Itrasmissione						COROGRAFIA PAI			
SCALA	FORMATO	FOGLIO / DI		N. DOCUMENTO					
1 : 10.000	A1	6 / 12		4 1 6 2 3 6 A					



**LEGENDA**

- - - LINEA IN CAVO 30 kV CAMPOMARINO 40.92 - FUTURO PR 150 kV
- AREA STAZIONE ELETTRICA
- AREA IMPIANTO FV CAMPOMARINO 40.92
- CABINE DI RACCOLTA FV CAMPOMARINO 40.92
- CONFINI COMUNALI

PAI - PERICOLOSITA' GEOMORFOLOGICA APPENNINO MERIDIONALE (FONTE ADB Fiume BIFERNO, SACCIONE, FORTORE E WMS MITE)

- P1: PERICOLOSITA' MODERATA
- P2: PERICOLOSITA' MEDIA
- P3: PERICOLOSITA' ELEVATA

PORTOCANNONE

CAMPOMARINO

SAN MARTINO IN PENSILIS

FV CAMPOMARINO 40.92

P1

P2

P3

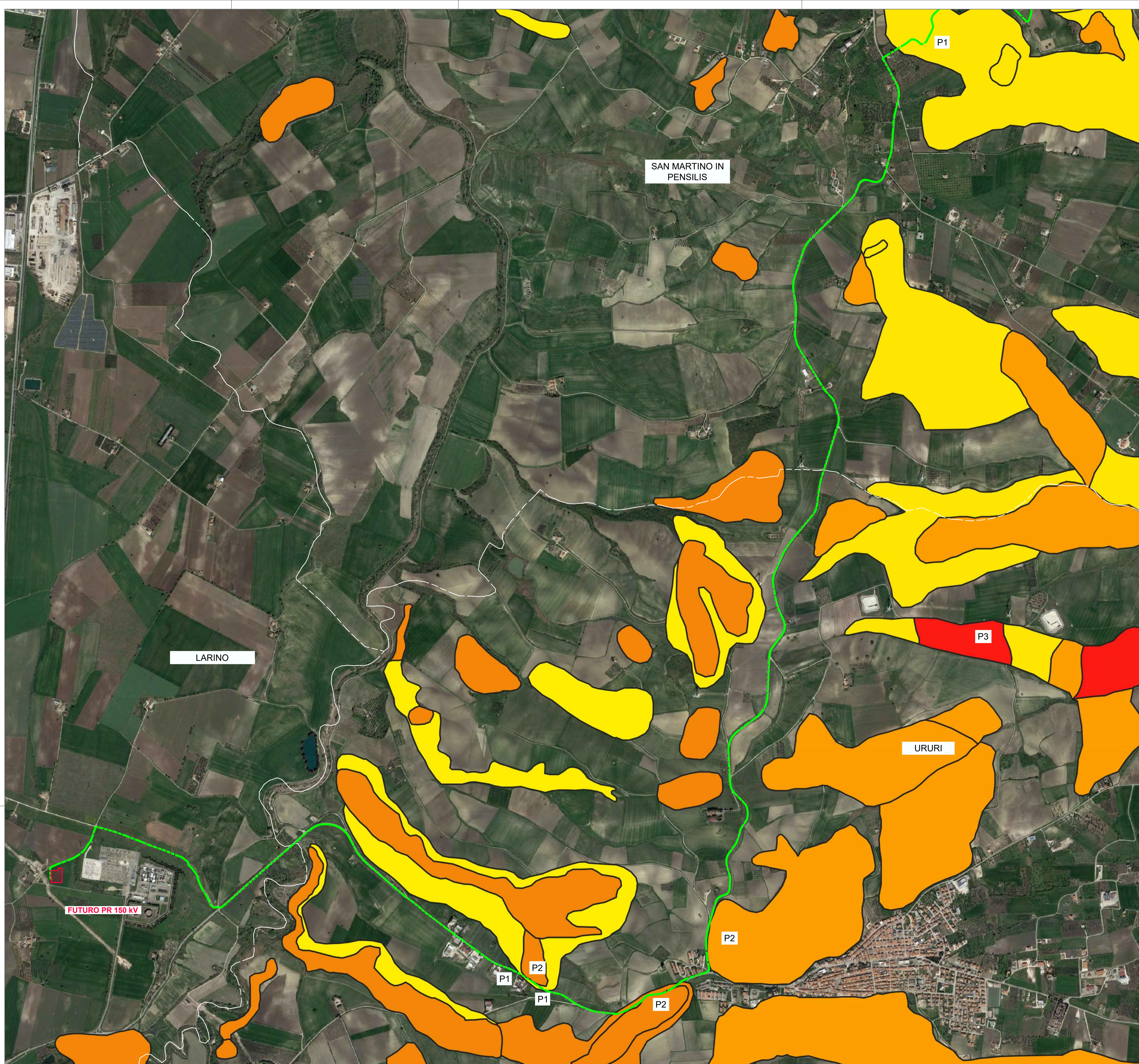
P1

P1



*Giuseppe Baccari*

A	7.8.2023	107	013	013	Emissione per autorizzazione
REVISIONE	DATA	ELABORATO	VERIFICATO	APPROVATO	DESCRIZIONE
COMITENTE					IMPIANTO
<b>SOLAR GREEN VENTURE S.R.L.</b> <small>P.IVA 0236280080 Via Giorgi-Roberti, 21 00148 Roma</small>					CAMPOMARINO 40.92
INGEGNERIA & COSTRUZIONI					TITOLO
<b>BRULLI</b> <b>Trasmissione</b>					COROGRAFIA PAI
SCALA	FORMATO	FOGLIO / DI		N. DOCUMENTO	
1 : 10.000	A1	7 / 12		4 1 6 2 3 6 A	



**LEGENDA**

----- LINEA IN CAVO 30 KV CAMPOMARINO 40.92 - FUTURO PR 150 KV

 AREA STAZIONE ELETTRICA


 AREA IMPIANTO FV CAMPOMARINO 40.92

 CABINE DI RACCOLTA FV CAMPOMARINO 40.92

 CONFINI COMUNALI



PAI - PERICOLOSITA' GEOMORFOLOGICA APPENNINO MERIDIONALE (FONTE ADB Fiume BIFERNO, SACCIONE, FORTORE E WMS MITE)

 P1: PERICOLOSITA' MODERATA

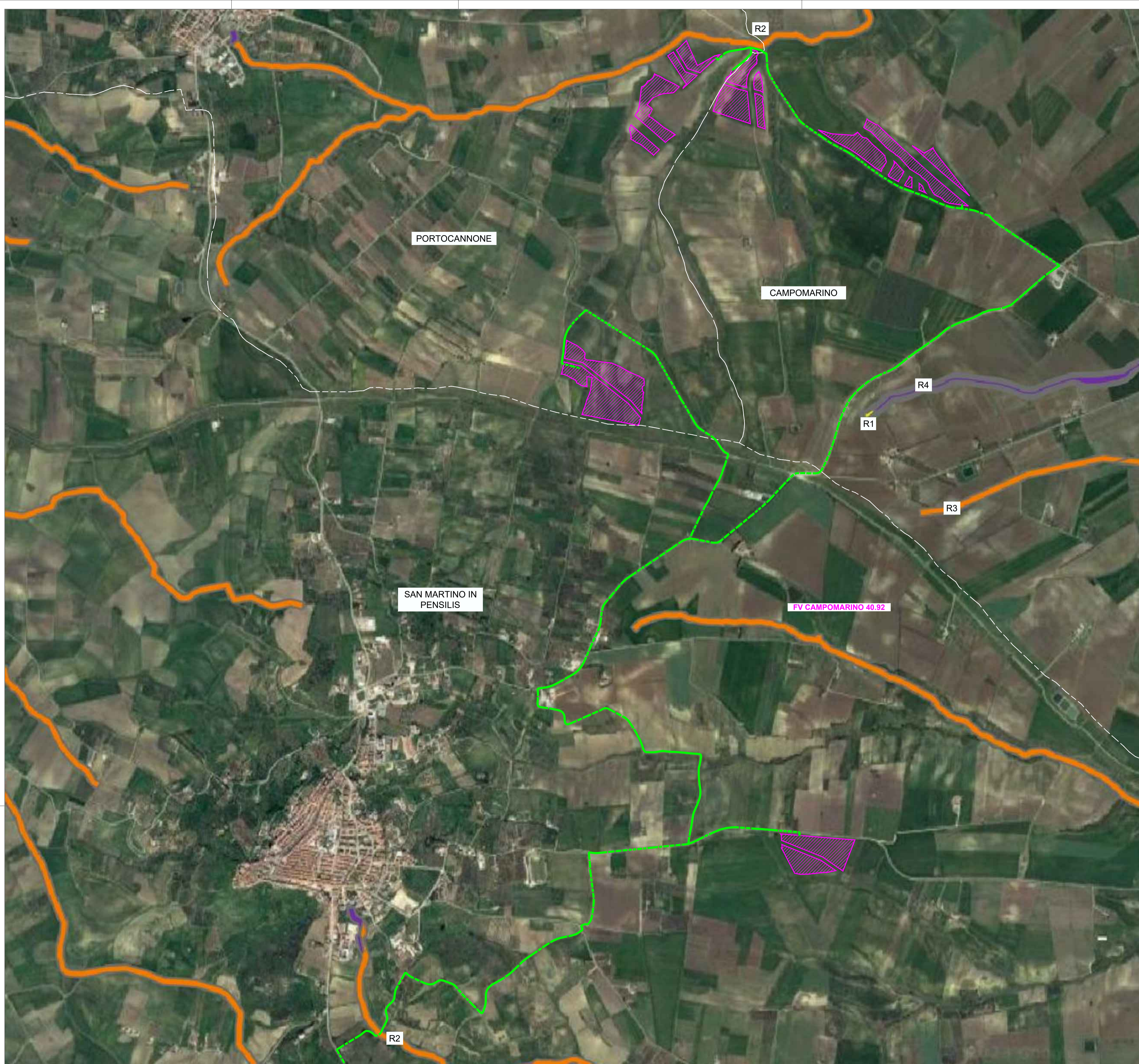
 P2: PERICOLOSITA' MEDIA

 P3: PERICOLOSITA' MOLTO ELEVATA

 *Luca Baiocchi*

A		8.8.2023		107	013	013	Emissione per autorizzazione
REVISIONE	DATA	ELABORATO	VERIFICATO	APPROVATO	DESCRIZIONE		
COMITENTE							IMPIANTO
 SOLAR GREEN VENTURE S.R.L. P.IVA 02422820860 <small>Viale Giorgi-Roberti, 21 00148 Roma</small>							CAMPOMARINO 40.92
INGEGNERIA & COSTRUZIONI							TITOLO
							COROGRAFIA PAI
SCALA	FORMATO	FOGLIO / DI		N. DOCUMENTO			
1 : 10.000	A1	8 / 12		4 1 6 2 3 6 A			




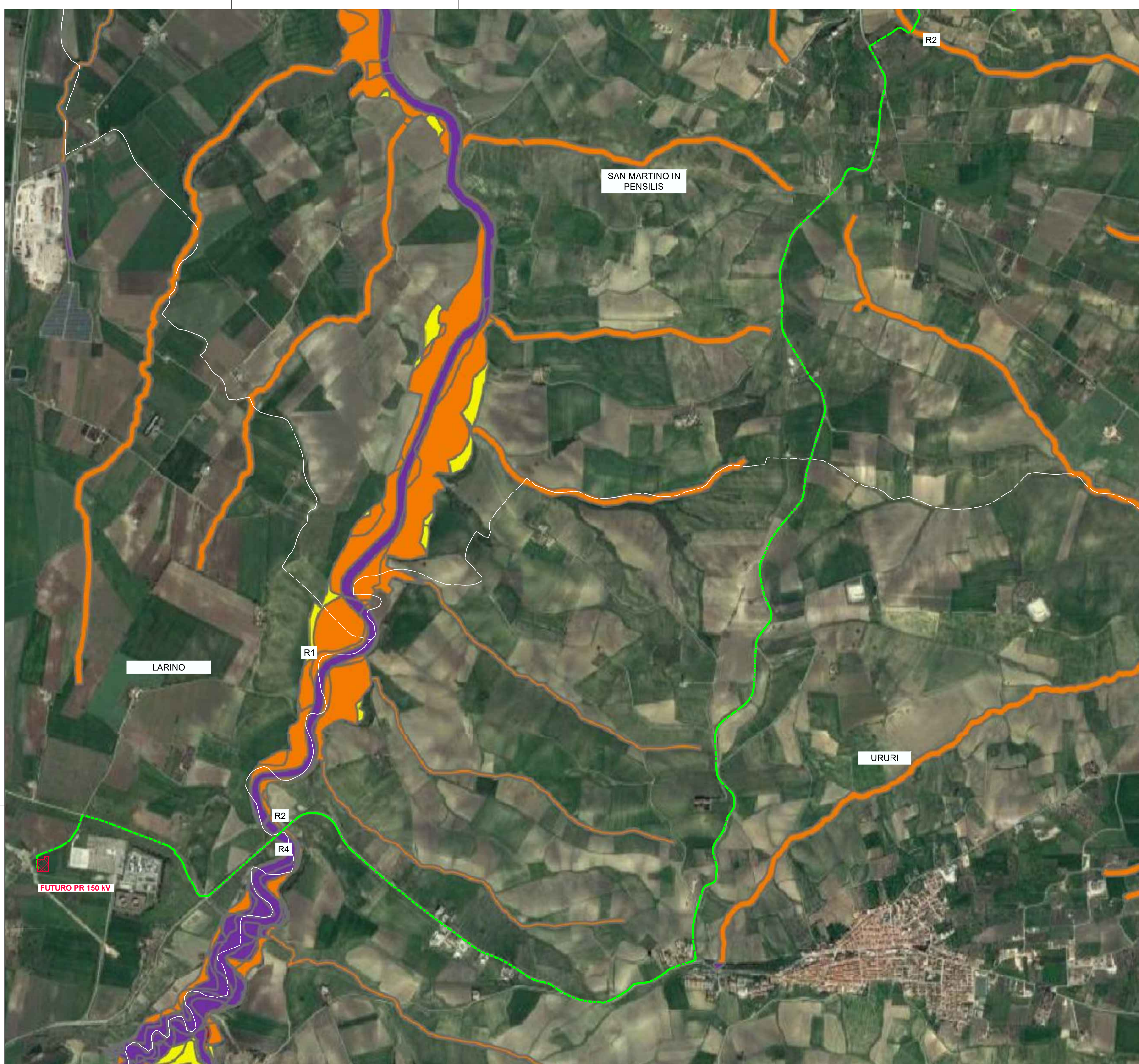


**LEGENDA**

- - - LINEA IN CAVO 30 kV CAMPOMARINO 40.92 - FUTURO PR 150 kV
- ▨ AREA STAZIONE ELETTRICA
- ▨ AREA IMPIANTO FV CAMPOMARINO 40.92
- CABINE DI RACCOLTA FV CAMPOMARINO 40.92
- CONFINI COMUNALI
- PGRA - RISCHIO IDRAULICO ADB APPENNINO MERIDIONALE (FONTE WMS MASE)
- ALLUVIONI CLASSI DI RISCHIO R1 - MODERATO
- ALLUVIONI CLASSI DI RISCHIO R2 - MEDIO
- ALLUVIONI CLASSI DI RISCHIO R3 - ELEVATO
- ALLUVIONI CLASSI DI RISCHIO R4 - MOLTO ELEVATO


  
*Luca Baiocchi*

A	8.8.2023	107	013	013	Emissione per autorizzazione				
REVISIONE	DATA	ELABORATO	VERIFICATO	APPROVATO	DESCRIZIONE				
 SOLAR GREEN VENTURES S.R.L. P.IVA 0236280080 <small>Viale Giorgi-Roberti, 23 00144 Roma</small>					<b>CAMPOMARINO 40.92</b>				
<b>BRULLI</b> I trasmissioni					TITOLO <b>COROGRAFIA PAI</b>				
SCALA	FORMATO	FOGLIO / DI		N. DOCUMENTO					
1 : 10.000	A1	9 / 12		4 1 6 2 3 6 A					



**LEGENDA**

- LINEA IN CAVO 30 kV CAMPOMARINO 40.92 - FUTURO PR 150 kV
- AREA STAZIONE ELETTRICA
- AREA IMPIANTO FV CAMPOMARINO 40.92
- CABINE DI RACCOLTA FV CAMPOMARINO 40.92
- CONFINI COMUNALI
- PGRA - RISCHIO IDRAULICO ADB APPENNINO MERIDIONALE (FONTE WMS MASE)
- ALLUVIONI CLASSI DI RISCHIO R1 - MODERATO
- ALLUVIONI CLASSI DI RISCHIO R2 - MEDIO
- ALLUVIONI CLASSI DI RISCHIO R3 - ELEVATO
- ALLUVIONI CLASSI DI RISCHIO R4 - MOLTO ELEVATO

LARINO

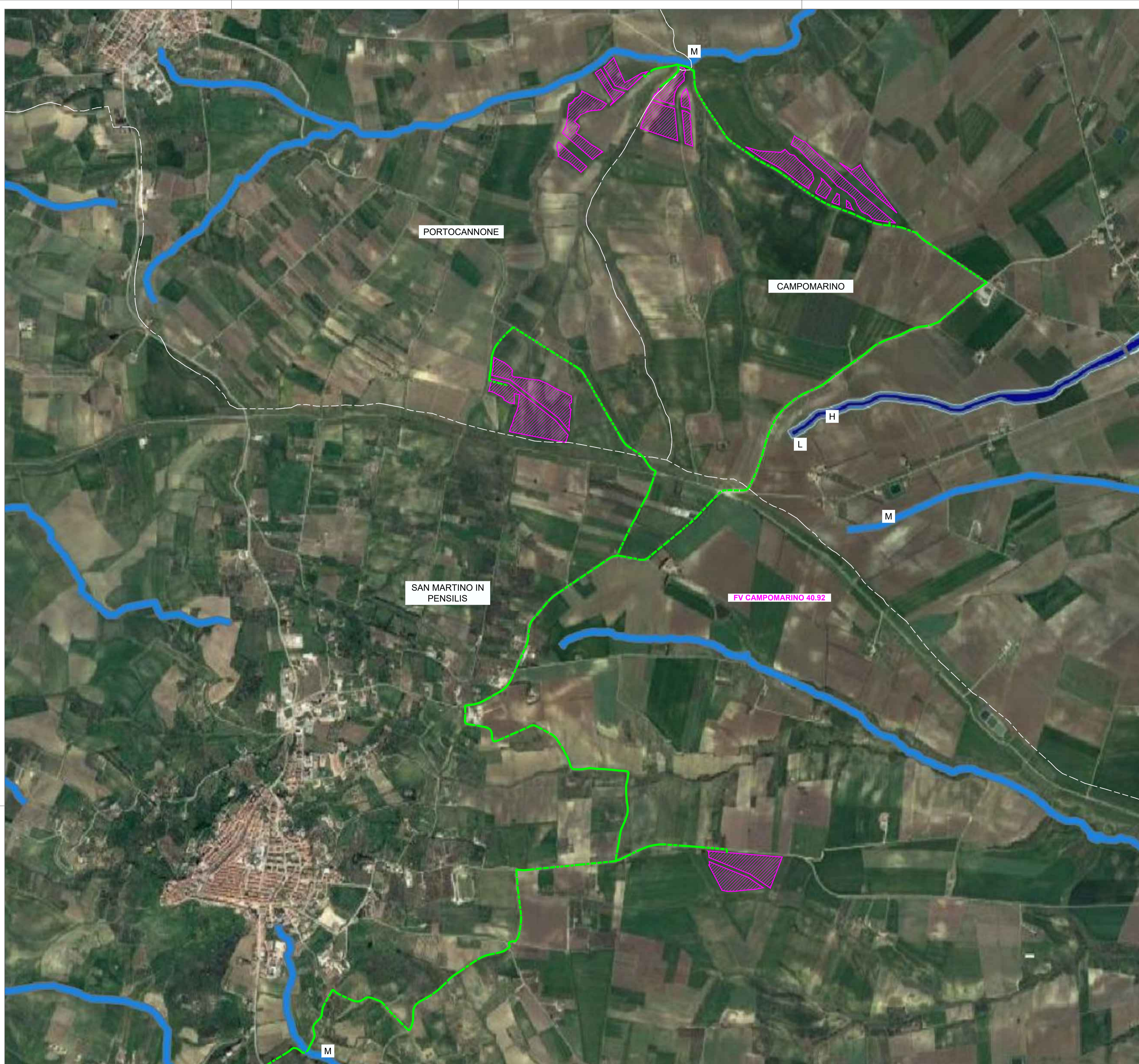
SAN MARTINO IN  
PENSILIS

URURI

FUTURO PR 150 kV




A	8.8.2023	107	013	013	Emissione per autorizzazione				
REVISIONE	DATA	ELABORATO	VERIFICATO	APPROVATO	DESCRIZIONE				
COMMITTENTE					IMPIANTO				
<b>SOLAR GREEN VENTURES S.R.L.</b> <small>P.IVA 0236280080 Via Giorgi Riberti, 21 00144 Roma</small>					CAMPOMARINO 40.92				
<b>BRULLI</b> Ingegneria & Costruzioni Trasmissione					COROGRAFIA PAI				
SCALA	FORMATO	FOGLIO / DI		N. DOCUMENTO					
1 : 10.000	A1	10 / 12		4 1 6 2 3 6 A					

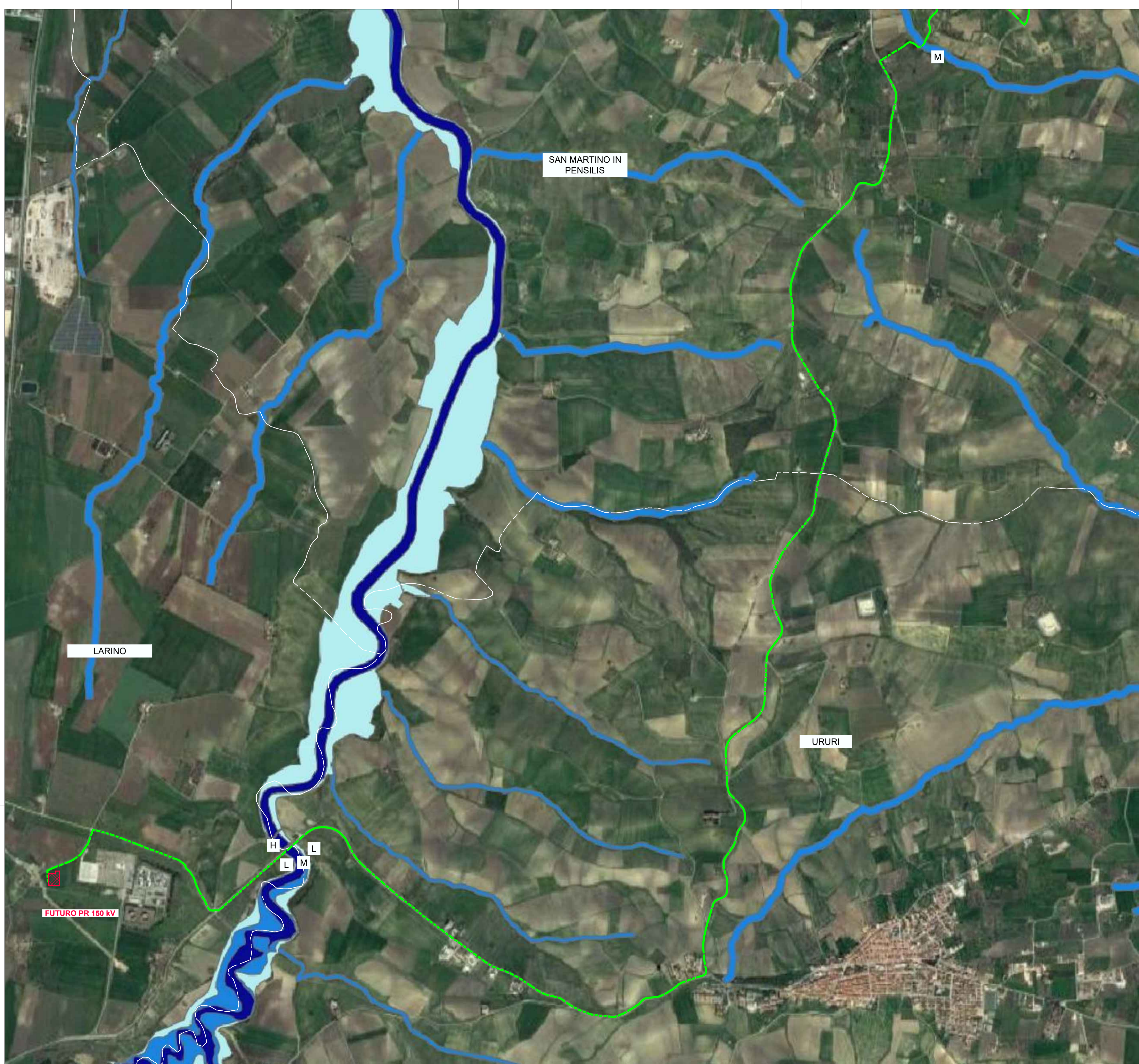


**LEGENDA**

- - - LINEA IN CAVO 30 kV CAMPOMARINO 40.92 - FUTURO PR 150 kV
  - AREA STAZIONE ELETTRICA
  - AREA IMPIANTO FV CAMPOMARINO 40.92
  - CABINE DI RACCOLTA FV CAMPOMARINO 40.92
  - CONFINI COMUNALI
- PGRA - PERICOLOSITA' IDRAULICA ADB APPENNINO MERIDIONALE (FONTE WMS MASE)
- L - ALLUVIONI RARE - TEMPO DI RITORNO FINO A 500 ANNI
  - M - ALLUVIONI POCO FREQUENTI - TEMPO DI RITORNO FINO A 100-200 ANNI
  - H - ALLUVIONI FREQUENTI - TEMPO DI RITORNO FINO A 30-50 ANNI


  
*Luca Baiocchi*

A	8.8.2023	107	013	003	Emissione per autorizzazione				
REVISIONE	DATA	ELABORATO	VERIFICATO	APPROVATO	DESCRIZIONE				
COMMITTENTE					IMPIANTO				
 <b>SOLAR GREEN VENTURE S.R.L.</b> <small>P.IVA 02362880860 Via Giorgi 10/12 - 00144 Roma</small>					CAMPOMARINO 40.92				
<b>BRULLI</b> <small>trasmissione</small>					COROGRAFIA PAI				
SCALA	FORMATO	FOGLIO / DI		N. DOCUMENTO					
1 : 10.000	A1	11 / 12		4 1 6 2 3 6 A					



**LEGENDA**

- LINEA IN CAVO 30 kV CAMPOMARINO 40.92 - FUTURO PR 150 kV
  - AREA STAZIONE ELETTRICA
  - AREA IMPIANTO FV CAMPOMARINO 40.92
  - CABINE DI RACCOLTA FV CAMPOMARINO 40.92
  - CONFINI COMUNALI
- PGRA - PERICOLOSITA' IDRAULICA ADB APPENNINO MERIDIONALE (FONTE WMS MASE)
- L - ALLUVIONI RARE - TEMPO DI RITORNO FINO A 500 ANNI
  - M - ALLUVIONI POCO FREQUENTI - TEMPO DI RITORNO FINO A 100-200 ANNI
  - H - ALLUVIONI FREQUENTI - TEMPO DI RITORNO FINO A 30-50 ANNI



*Luca Baiocchi*

A	8.8.2023	107	013	003	Emissione per autorizzazione				
REVISIONE	DATA	ELABORATO	VERIFICATO	APPROVATO	DESCRIZIONE				
COMITENTE					IMPIANTO				
<b>SOLAR GREEN VENTURE S.R.L.</b> <small>P.IVA 02362880680 Via Giorgi 10/12, 21 00144 Roma</small>					CAMPOMARINO 40.92				
INGEGNERIA & COSTRUZIONI					TITOLO				
<b>BRULLI</b> Itrasmissione					COROGRAFIA PAI				
SCALA	FORMATO	FOGLIO / DI		N. DOCUMENTO					
1 : 10.000	A1	12 / 12		4 1 6 2 3 6 A					