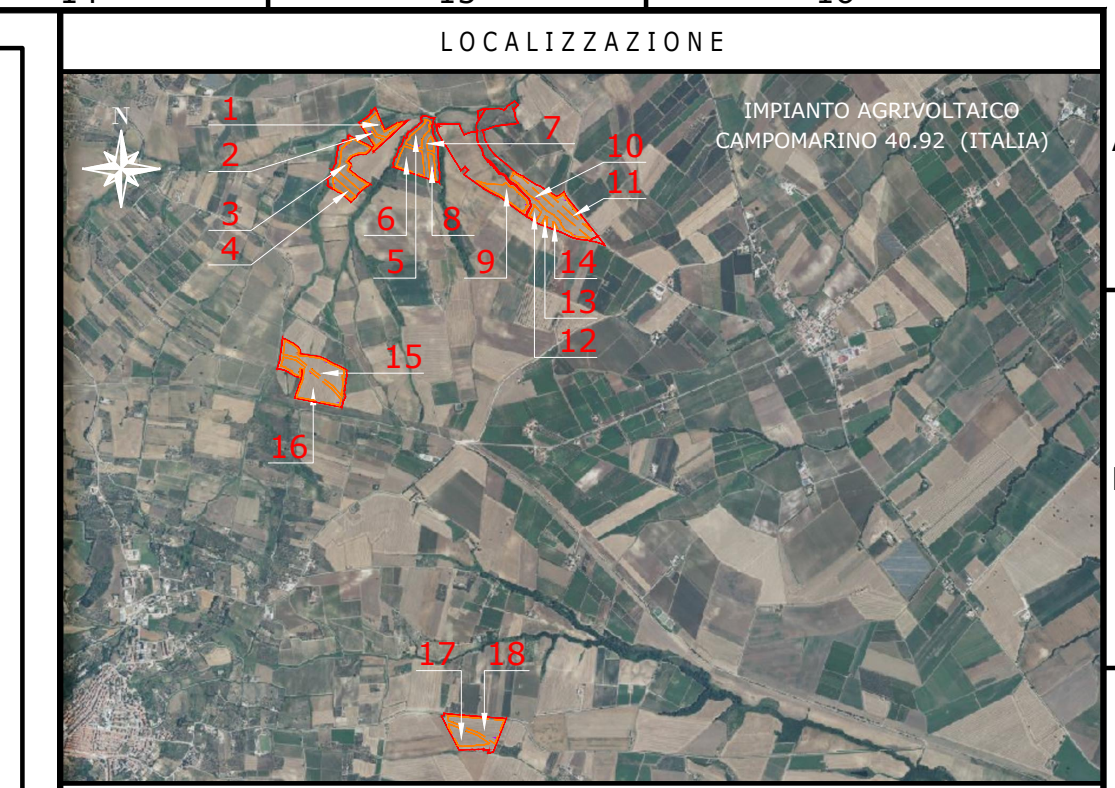


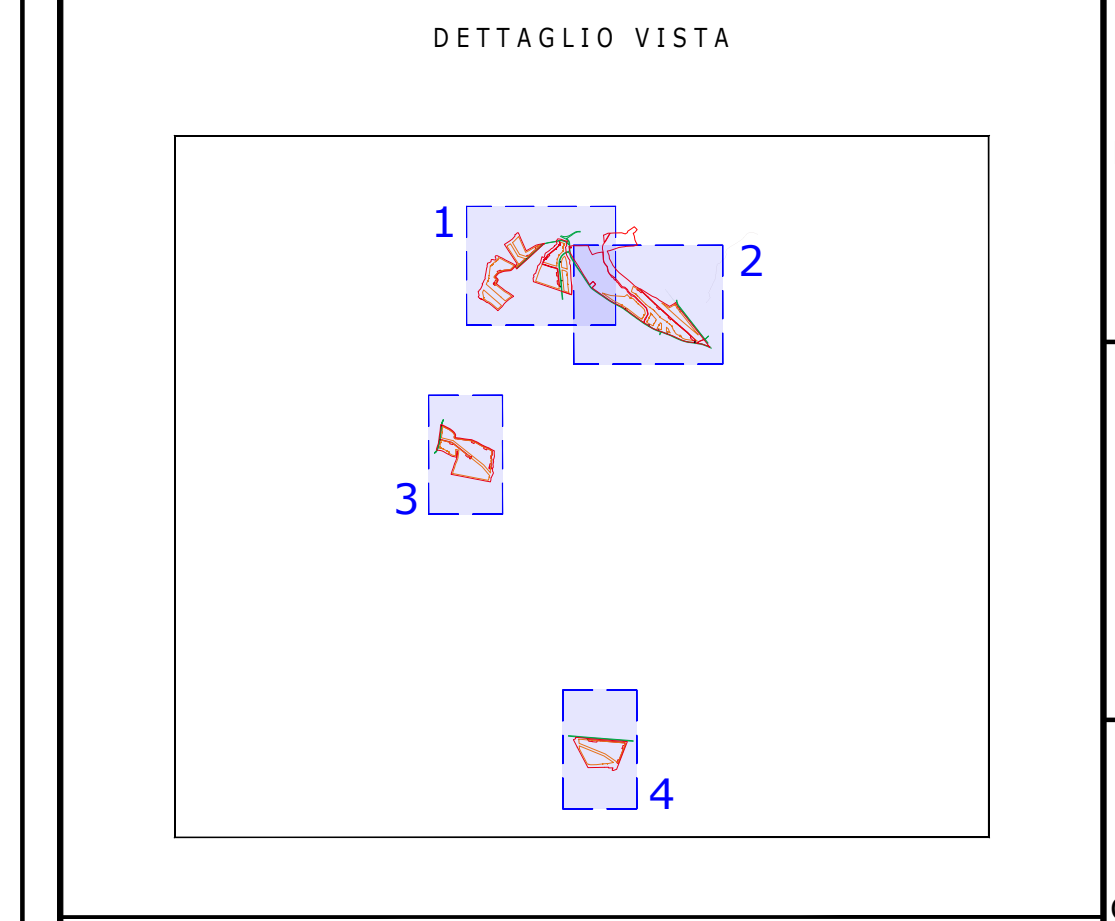
VISTA IN PIANTA GENERALE
SCALA 1:10.000

IMPIANTO AGRIVOLTAICO CAMPOMARINO 40.92
LAYOUT SISTEMA AGRO-FV
DIMENSIONI IN m / SCALA 1:10.000



NOTE / TIMBRI
1. VEDERE DETTAGLIO AREE NEL FOGLIO 2 - 3 E 4.

PROGETTISTI
Ingegnere Michele Di stefano (per NRG Plus Italia S.r.l.)
mdistefano@nrgplus.global
Responsabile tecnico
Ingegnere Maurizio De Donno (per NRG Plus Italia S.r.l.)
mdedonno@nrgplus.global



LEGENDA

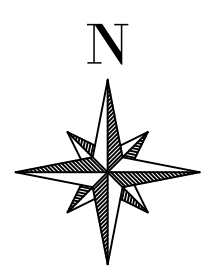
	LIMITE LOTTO		PANNELLI FOTOVOLTAICI VELA 3L27
	FASCIA DI MITIGAZIONE		PANNELLI FOTOVOLTAICI VELA 3L18
	RECINZIONE		PANNELLI FOTOVOLTAICI VELA 3L9
	PV AREA		PANNELLI FOTOVOLTAICI VELA 3L5
	VIABILITÀ INTERNA		PANNELLI FOTOVOLTAICI VELA 3L4
	VIABILITÀ ESTERNA		1-2-... IDENTIFICAZIONE AREA MODULI FOTOVOLTAICI
	VIABILITÀ ESTERNA ESISTENTE		1-2-... IDENTIFICAZIONE CABINA TRASFORMAZIONE MT/BT
	INGRESSO		STRUTTURE ESISTENTI
	PORTONE D' ACCESSO		RESTRIZIONE LINEA MEDIA E BASSA TENSIONE
	PRATO POLIFITA		RESTRIZIONE LINEA ALTA TENSIONE
	ARNIE API		ALBERI
	MANGIATOIE ABBEVERATOI		CABINA DI SMISTAMENTO
	CABINA DI RICEZIONE E CONTROLLO		
	CABINA TRASFORMAZIONE MT/BT		
	CONTAINER STOCCAGGIO MATERIALE		

0	22/08/23	EMISSIONE FINALE	H.M	R.S	A.M	M.DD
A	22/08/23	EMISSIONE INIZIALE	H.M	R.S	A.M	M.DD
REV	DATA	DESCRIZIONE	PREP.	DISSEG.	VERIF.	APPR.

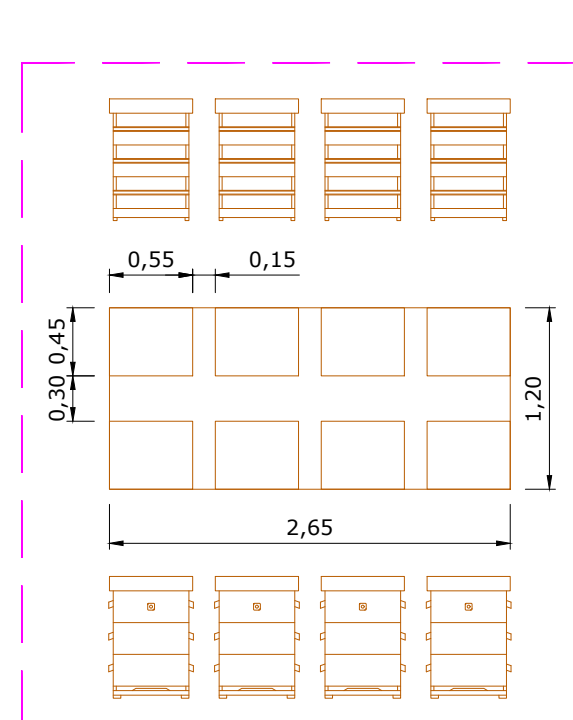
IL PROMOTORE:
Greenvolt
SOLAR GREEN VENTURE S.R.L.
Sede legale: Viale Giorgio Ribotta, 21
Eurosky Tower - interno 0B3
00144 Roma (RM)
P.IVA: 02362880680
Codice Cliente:

PROGETTO: IMPIANTO AGRIVOLTAICO CAMPOMARINO 40.92
DOCUMENTI: LAYOUT SISTEMA AGRO-FV

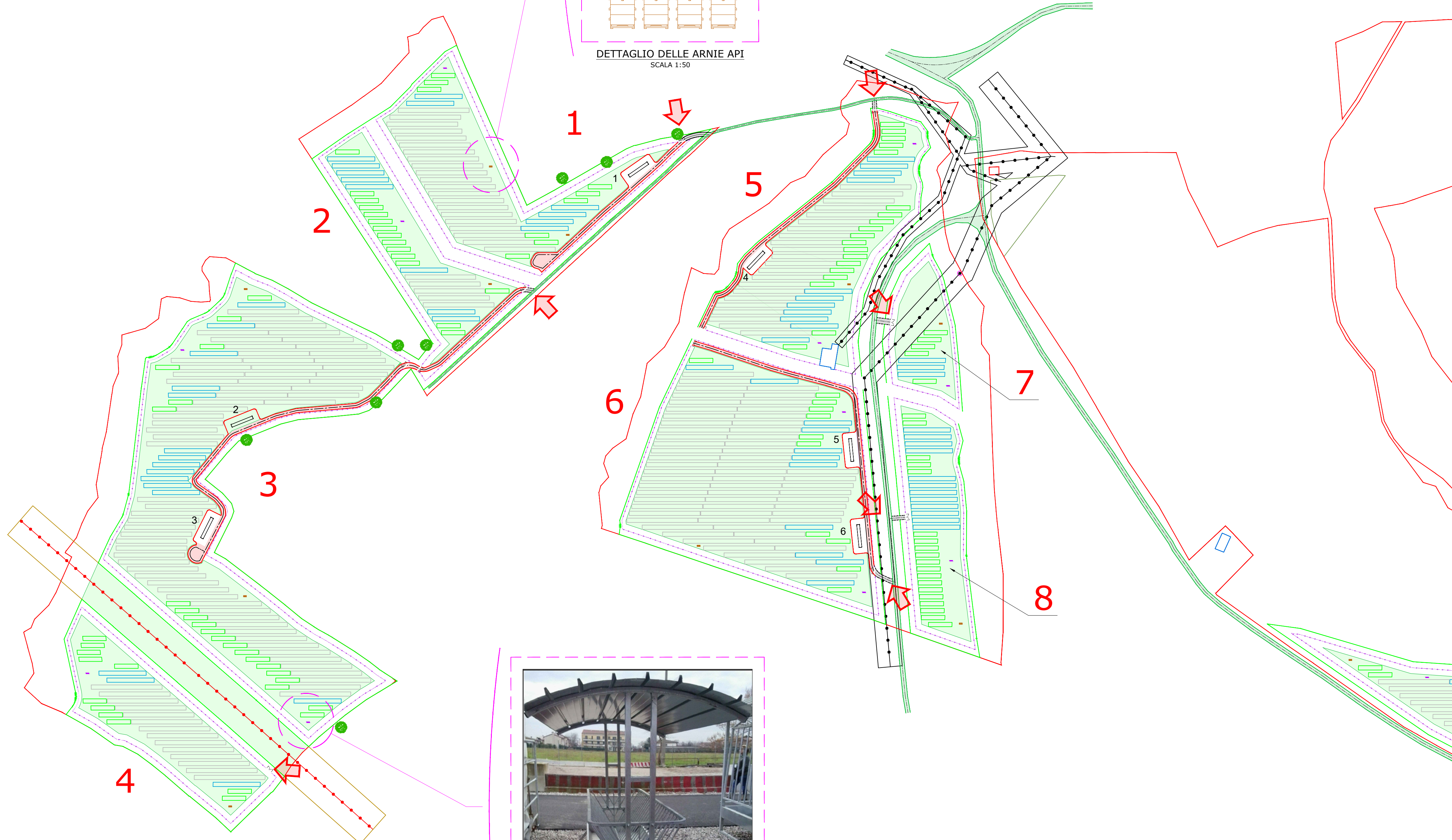
LOCALIZZAZIONE		INFORMAZIONE DI PROGETTO		FASE	
CITTA': CAMPOMARINO	SORGENTE: SOLARE	AREA[m²]: 42,98			
PROVINCIA: CAMPOMARINO	PAC[MW]: 40,92	GCR[%]: 68,09			PERMESSI
REGIONE: MOLISE	PDC[MWp]: 48,01				
COORDINATE		DETTAGLI DI PROGETTO			
LAT: 41,90°	N.PAN: 70,65	N.INV: 161	PITCH[m]: 5,80		
LONG: 15,04°	P.PAN[Wp]: 680	P.INV[KVA]: 330/300@40°C	N.STR: 680 (3L27) 165 (3L18)		
ALT[m]: 73	STRU: FISSE	INCL: 25°	234(2L9) 11(2L4) 11(2L5)		
PREPARATO		REGISTRAZIONE		FIRMA	
DISEGNATO		REGISTRAZIONE		FIRMA	
VERIFICATO		REGISTRAZIONE		FIRMA	
APPROVATO		REGISTRAZIONE		FIRMA	
TAVOLA No	SCALA	IMPIANTO	D. T. S. DOC.	REV.	FASE
1 DI 4	1:10.000				EMI.



LIMITE DI DISEGNO



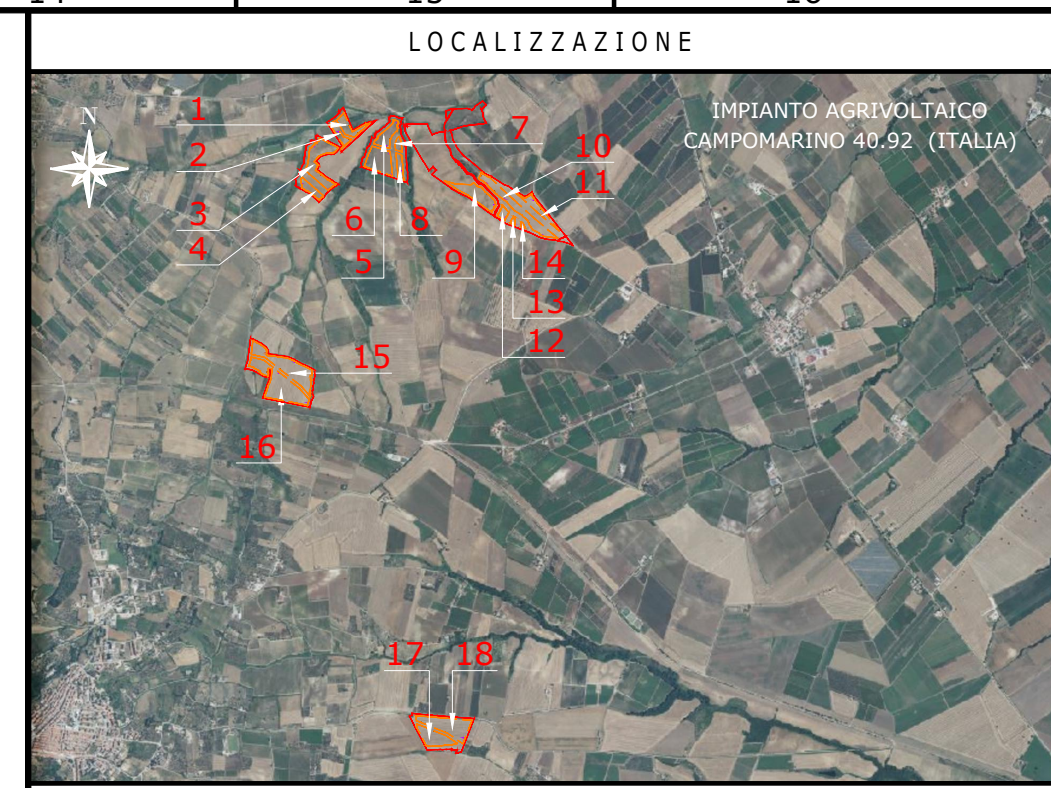
DETTAGLIO DELLE ARNIE API
SCALA 1:50



DETTAGLIO MANGIATOIE - ABBEVERATOI

VISTA IN PIANTA
DETTAGLIO 1
SCALA 1:2.000

IMPIANTO AGRIVOLTAICO CAMPOMARINO 40.92
LAYOUT SISTEMA AGRO-FV
DIMENSIONI IN m / SCALA 1:2.000



NOTE / TIMBRI

1. VEDERE AREE COMPLETE NEL FOGLIO 1.

PROGETTISTI

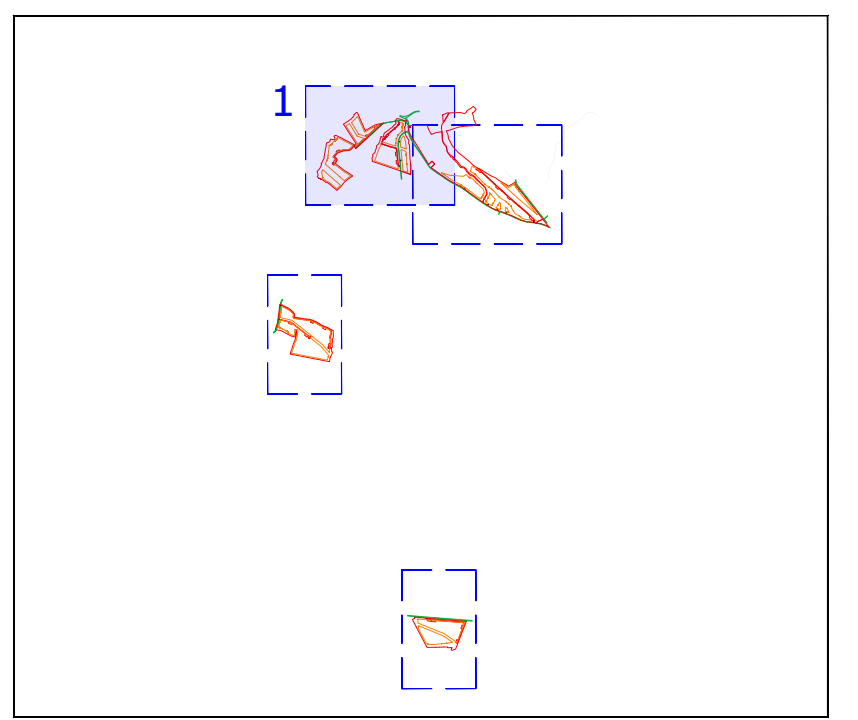
Ingegnere
Michele Di stefano
(per NRG Plus Italia S.r.l.)
mdistefano@nrgplus.global



Responsabile tecnico
Ingegnere
Maurizio De Donno
(per NRG Plus Italia S.r.l.)
mdedonno@nrgplus.global



DETTAGLIO VISTA



LEGENDA

	LIMITE LOTTO		IDENTIFICAZIONE AREA MODULI FOTVOLTAICI
	FASCIA DI MITIGAZIONE		IDENTIFICAZIONE CABINA TRASFORMAZIONE MT/BT
	RECINZIONE		STRUTTURE ESISTENTI
	PV AREA		RESTRIZIONE LINEA MEDIA E BASSA TENSIONE
	VIABILITA' INTERNA		RESTRIZIONE LINEA ALTA TENSIONE
	VIABILITA' ESTERNA		ALBERI
	VIABILITA' ESTERNA ESISTENTE		
	INGRESSO		
	PORTONE D' ACCESSO		
	PRATO POLIFITA		
	ARNIE API		
	MANGIATOIE ABBEVERATOI		
	CABINA TRASFORMAZIONE MT/BT		
	PANNELLI FOTVOLTAICI VELA 3L27		
	PANNELLI FOTVOLTAICI VELA 3L18		
	PANNELLI FOTVOLTAICI VELA 3L9		

0	22/08/23	EMISSIONE FINALE	H.M	R.S	A.M	M.DD
A	22/08/23	EMISSIONE INIZIALE	H.M	R.S	A.M	M.DD
REV	DATA	DESCRIZIONE	PREP.	DISEG.	VERIF.	APPR.

IL PROMOTORE:
Greenvolt
 SOLAR GREEN VENTURE S.R.L.
 Sede legale: Viale Giorgio Ribotta, 21
 Eurosky Tower - interno 0B3
 00144 Roma (RM)
 P.IVA: 02362880680
 Codice Cliente:

PROGETTO: IMPIANTO AGRIVOLTAICO CAMPOMARINO 40.92

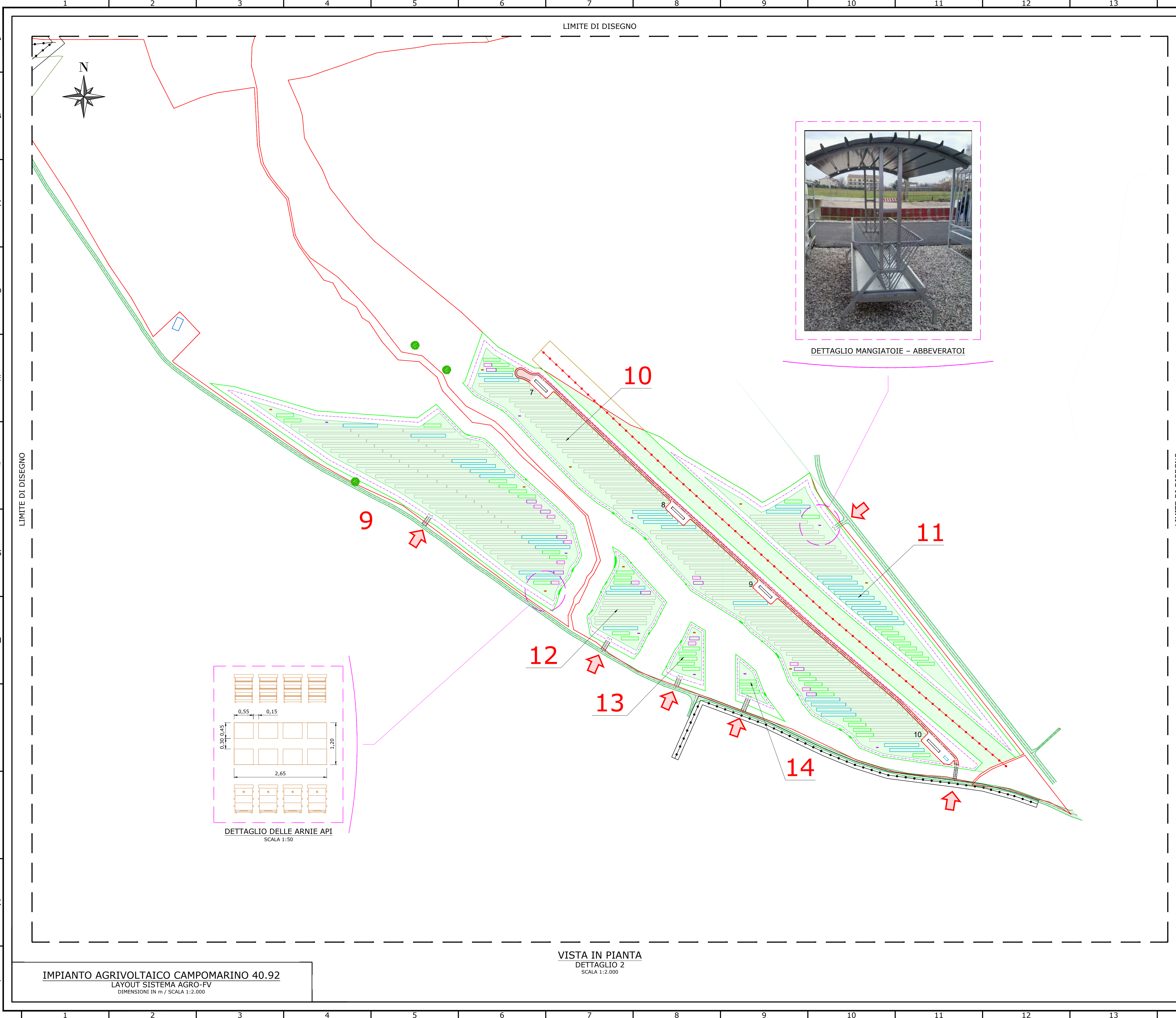
DOCUMENTI: LAYOUT SISTEMA AGRO-FV

LOCALIZZAZIONE	INFORMAZIONE DI PROGETTO	FASE
CITTA': CAMPOMARINO	SORGENTE: SOLARE	PERMESSI
PROVINCIA: CAMPOMARINO	AREA[ha]: 42,98	
REGIONE: MOLISE	PAC[MW]: 40,92	
	GCR[%]: 68,09	
	PDC[MWp]: 48,01	

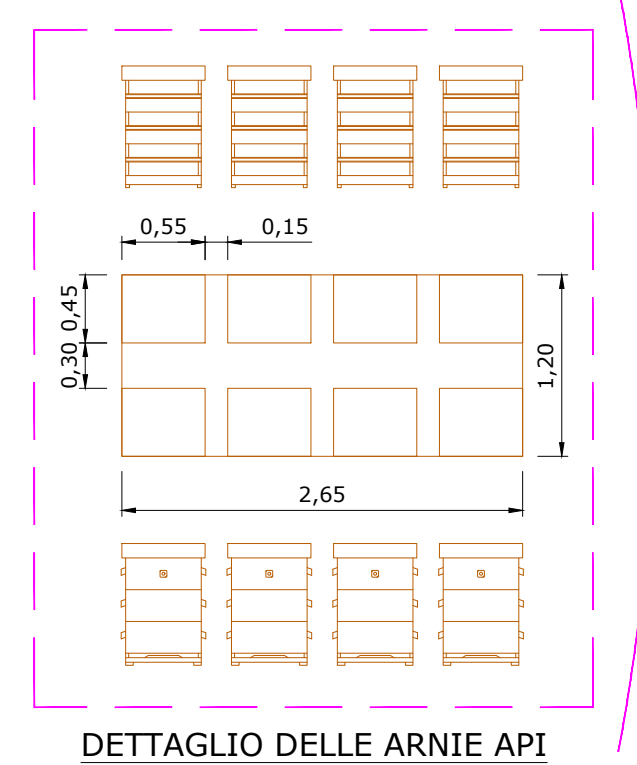
COORDINATE		DETTAGLI DI PROGETTO	
LAT: 41,90°	N.PAN: 70,605	N.INV: 161	PITCH[m]: 5,80
LONG: 15,04°	P.PAN[Wp]: 680	P.INV[KVA]: 330/300@40°C	N.STR: 680 (3L27) 165 (3L18)
ALT[m]: 73	STRU: FISSE	INCL: 25°	234(2L9) 11(2L4) 11(2L5)

PREPARATO	NOME	REGISTRAZIONE	FIRMA	DATA
DISEGNATO	-	-	-	22/08/23
VERIFICATO	-	-	-	22/08/23
APPROVATO	-	-	-	22/08/23

TAVOLA No	SCALA	IMPIANTO	D. T. S. I. DOC.	REV.	FASE	EMI.
2 DI 4	1:2.000					



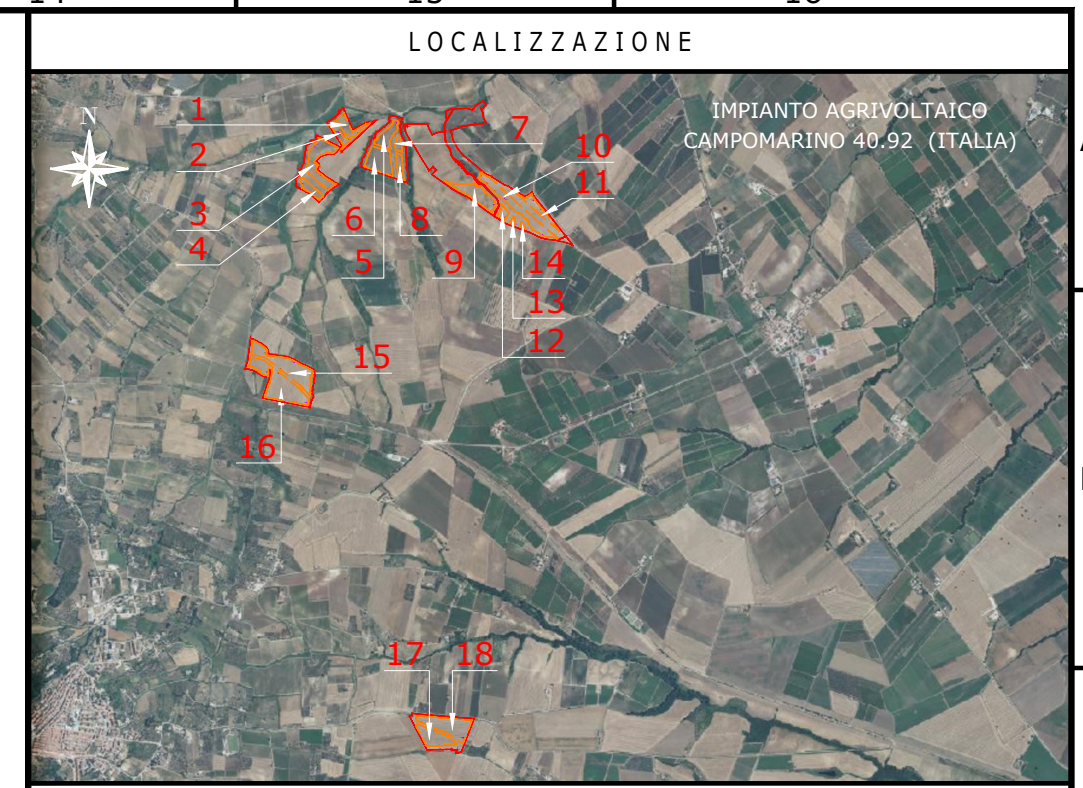
DETTAGLIO MANGIATOIE - ABBEVERATOI



DETTAGLIO DELLE ARNIE API
SCALA 1:50

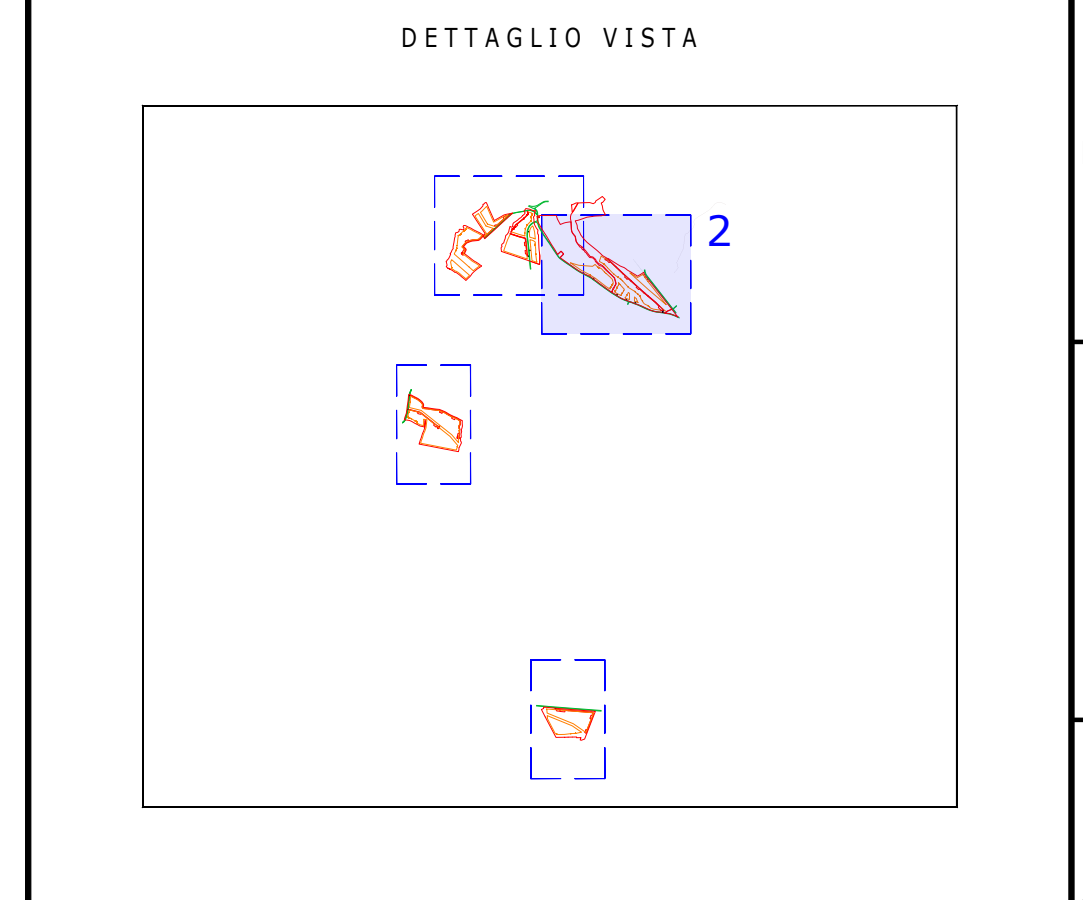
VISTA IN PIANTA
DETTAGLIO 2
SCALA 1:2.000

IMPIANTO AGRIVOLTAICO CAMPOMARINO 40.92
LAYOUT SISTEMA AGRO-FV
DIMENSIONI IN m / SCALA 1:2.000



NOTE / TIMBRI
1. VEDERE AREE COMPLETE NEL FOGLIO 1.

PROGETTISTI
Ingegnere Michele Di stefano (per NRG Plus Italia S.r.l.)
mdistefano@nrgplus.global
Ingegnere Maurizio De Donno (per NRG Plus Italia S.r.l.)
mdedonno@nrgplus.global



LEGENDA

—	LIMITE LOTTO	—	PANNELLI FOTVOLTAICI VELA 3L27
—	FASCIA DI MITIGAZIONE	—	PANNELLI FOTVOLTAICI VELA 3L18
—	RECINZIONE	—	PANNELLI FOTVOLTAICI VELA 3L9
—	PV AREA	—	PANNELLI FOTVOLTAICI VELA 3L5
—	VIABILITÀ INTERNA	—	PANNELLI FOTVOLTAICI VELA 3L4
—	VIABILITÀ ESTERNA ESISTENTE	—	IDENTIFICAZIONE AREA MODULI FOTVOLTAICI
—	VIABILITÀ ESTERNA	—	IDENTIFICAZIONE CABINA TRASFORMAZIONE MT/BT
—	ESISTENTE	—	STRUTTURE ESISTENTI
—	INGRESSO	—	RESTRIZIONE LINEA MEDIA E BASSA TENSIONE
—	PORTONE D' ACCESSO	—	RESTRIZIONE LINEA ALTA TENSIONE
—	PRATO POLIFITA	—	
—	ARNIE API	—	
—	MANGIATOIE ABBEVERATOI	—	
—	CABINA TRASFORMAZIONE MT/BT	—	
—	CABINA DI SMISTAMENTO	—	
—	ALBERI	—	

0	22/08/23	EMISSIONE FINALE	H.M	R.S	A.M	M.DD
A	22/08/23	EMISSIONE INIZIALE	H.M	R.S	A.M	M.DD
REV	DATA	DESCRIZIONE	PREP.	DISSEG.	VERIF.	APPR.

IL PROMOTORE:
Greenvolt
SOLAR GREEN VENTURE S.R.L.
Sede legale: Viale Giorgio Ribotta, 21
Eurosky Tower - interno 0B3
00144 Roma (RM)
P.IVA: 02362880680
Codice Cliente:

PROGETTO:
IMPIANTO AGRIVOLTAICO CAMPOMARINO 40.92

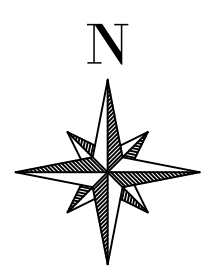
DOCUMENTI:
LAYOUT SISTEMA AGRO-FV

LOCALIZZAZIONE	INFORMAZIONE DI PROGETTO	FASE
CITTA': CAMPOMARINO	SORGENTE: SOLARE	PERMESSI
PROVINCIA: CAMPOMARINO	AREA[Mq]: 42,98	
REGIONE: MOLISE	PAC[MW]: 40,92	
	GCR[%]: 68,09	
	PDC[MWp]: 48,01	

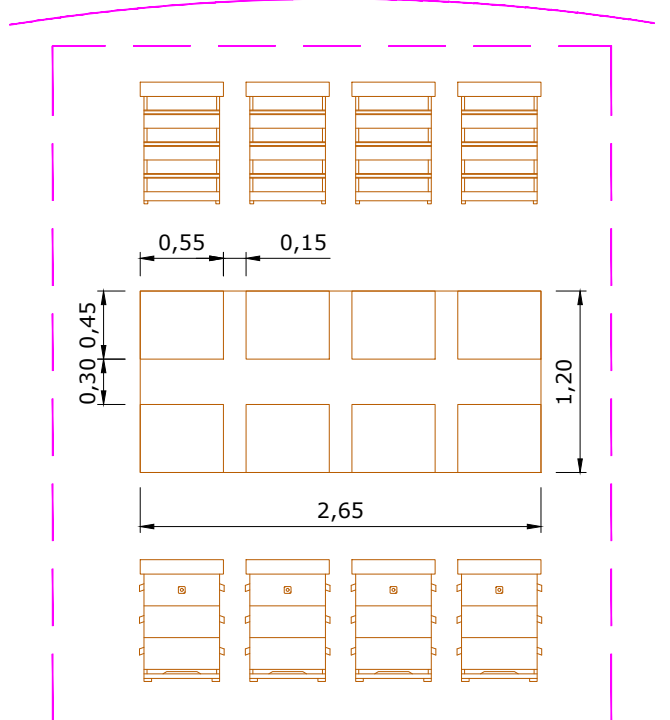
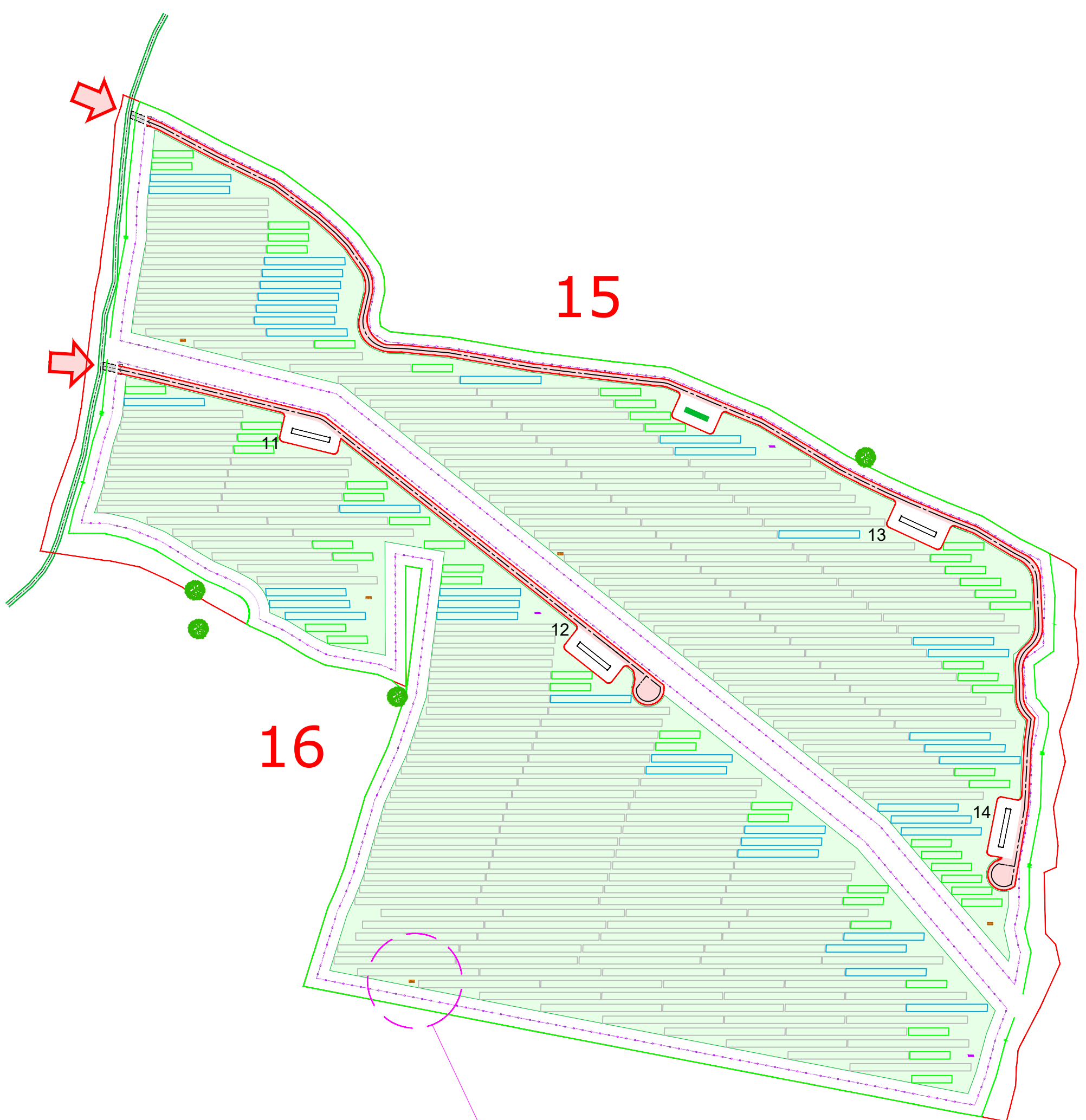
COORDINATE		DETTAGLI DI PROGETTO	
LAT: 41,90°	N.PAN: 70,605	N.INV: 161	PITCH[m]: 5,80
LONG: 15,04°	P.PAN[Wp]: 680	P.INV[KVA]: 330/300@40°C	N.STR: 680 (3L27) 165 (3L18)
ALT[m]: 73	STRU: FISSE	INCL: 25°	234(3L9) 11(3L4) 11(3L5)

PREPARATO	NOME	REGISTRAZIONE	FIRMA	DATA
DISEGNATO				22/08/23
VERIFICATO				22/08/23
APPROVATO				22/08/23

TAVOLA No	SCALA	IMPIANTO	D. T. S. I. DOC.	REV.	FASE	EMI.
3 DI 4	1:2.000					



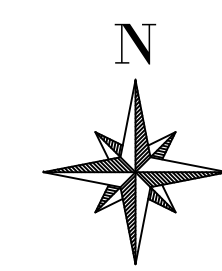
LIMITE DI DISEGNO



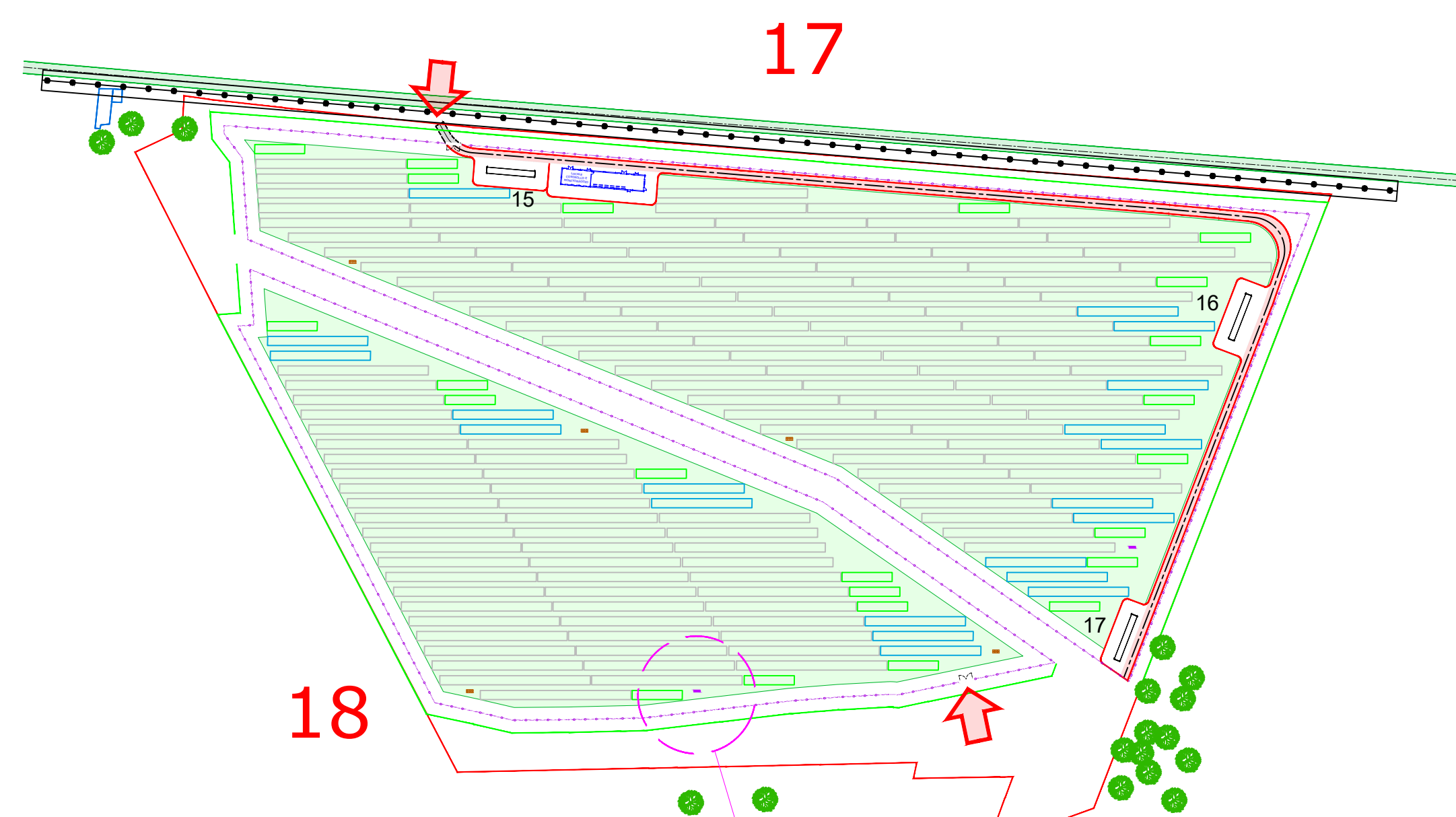
DETTAGLIO DELLE ARNIE API
SCALA 1:150

VISTA IN PIANTA
DETTAGLIO 3
SCALA 1:2.000

IMPIANTO AGRIVOLTAICO CAMPOMARINO 40.92
LAYOUT SISTEMA AGRO-FV
DIMENSIONI IN m / SCALA 1:2.000

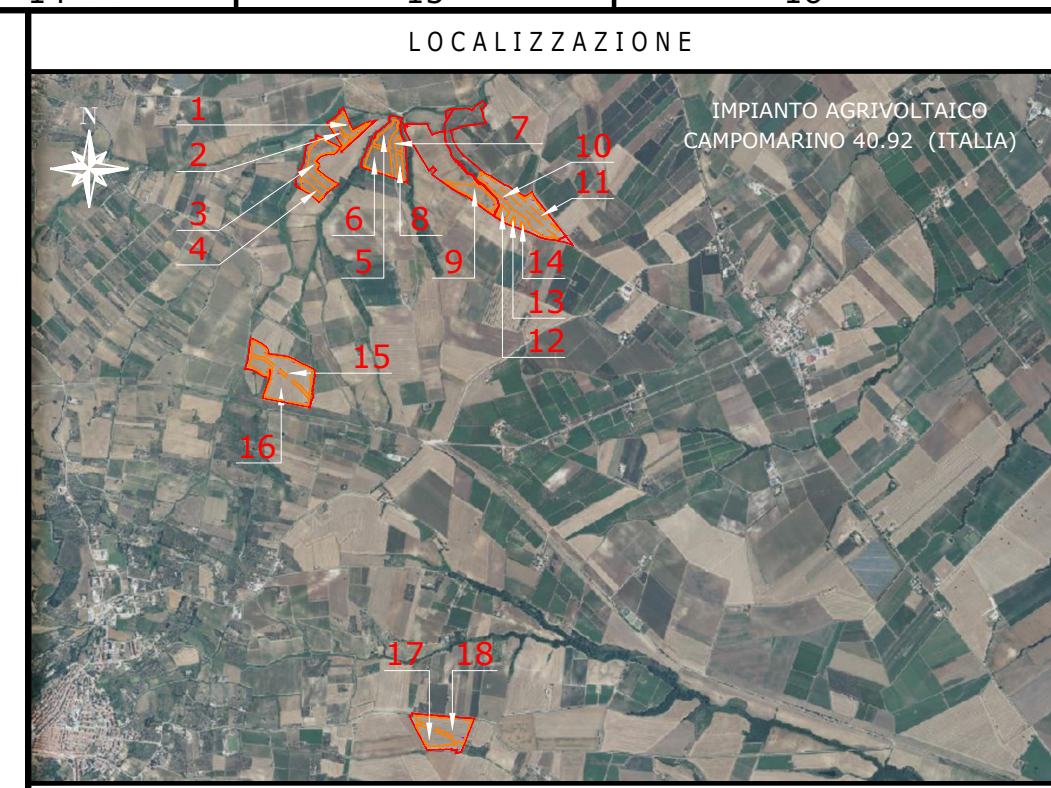


LIMITE DI DISEGNO



DETTAGLIO MANGIATOIE - ABBEVERATOI

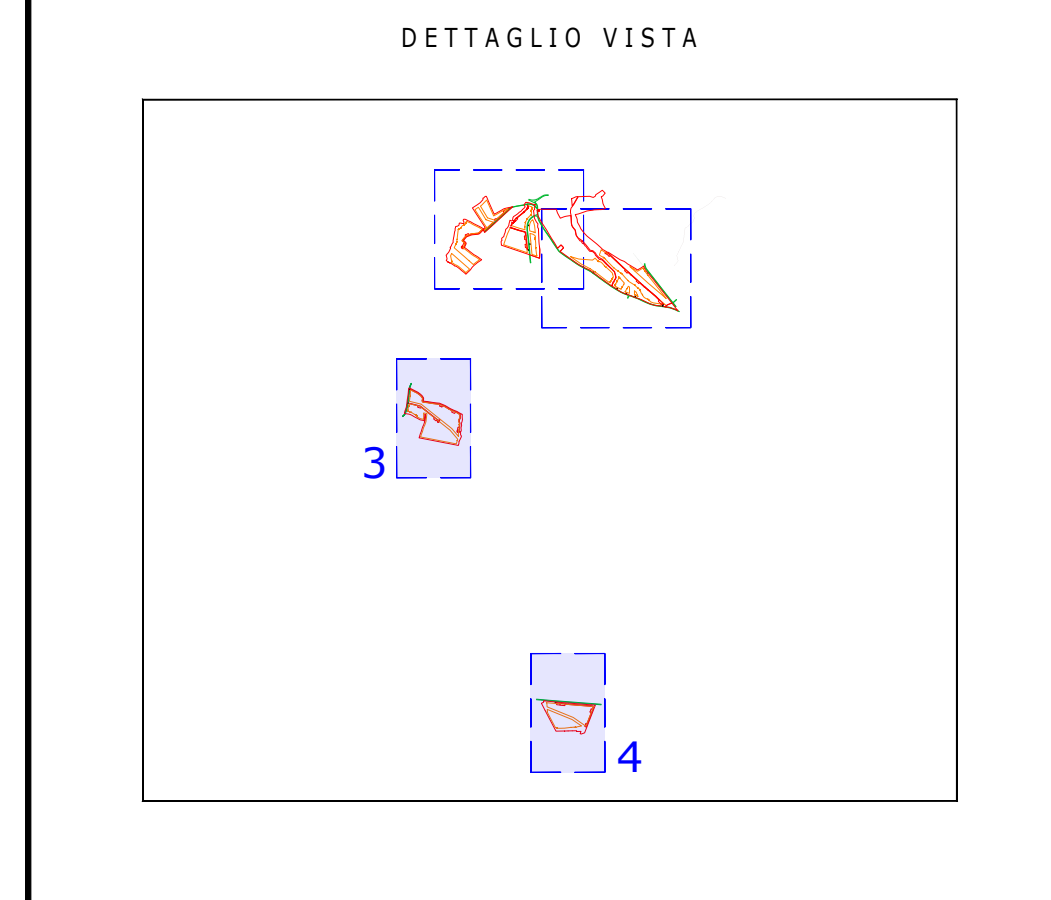
VISTA IN PIANTA
DETTAGLIO 4
SCALA 1:2.000



NOTE / TIMBRI
1. VEDERE AREE COMPLETE NEL FOGLIO 1.

PROGETTISTI
Ingegnere
Michele Di stefano
(per NRG Plus Italia S.r.l.)
mdistefano@nrgplus.global

Responsabile tecnico
Ingegnere
Maurizio De Donno
(per NRG Plus Italia S.r.l.)
mdedonno@nrgplus.global



LEGENDA

	LIMITE LOTTO		PANNELLI FOTOVOLTAICI VELA 3L27
	FASCIA DI MITIGAZIONE		PANNELLI FOTOVOLTAICI VELA 3L18
	RECINZIONE		PANNELLI FOTOVOLTAICI VELA 3L9
	PV AREA		IDENTIFICAZIONE AREA MODULI FOTOVOLTAICI
	VIABILITÀ INTERNA		IDENTIFICAZIONE CABINA TRASFORMAZIONE MT/BT
	VIABILITÀ ESTERNA		STRUTTURE ESISTENTI
	VIABILITÀ ESTERNA ESISTENTE		RESTRIZIONE LINEA MEDIA E BASSA TENSIONE
	INGRESSO		RESTRIZIONE LINEA ALTA TENSIONE
	PORTONE D' ACCESSO		ALBERI
	PRATO POLIFITA		
	ARNIE API		
	MANGIATOIE ABBEVERATOI		
	CABINA DI RICEZIONE E CONTROLLO		
	CABINA TRASFORMAZIONE MT/BT		
	CONTAINER STOCCAGGIO MATERIALE		

0	22/08/23	EMISSIONE FINALE	H.M	R.S	A.M	M.DD
A	22/08/23	EMISSIONE INIZIALE	H.M	R.S	A.M	M.DD
REV	DATA	DESCRIZIONE	PREP.	DISEG.	VERIF.	APPR.

IL PROMOTORE:
Greenvolt
SOLAR GREEN VENTURE S.R.L.
Sede legale: Viale Giorgio Ribotta, 21
Eurosky Tower - interno 0B3
00144 Roma (RM)
P.IVA: 02362880680
Codice Cliente:

PROGETTO:
IMPIANTO AGRIVOLTAICO CAMPOMARINO 40.92

DOCUMENTI:
LAYOUT SISTEMA AGRO-FV

LOCALIZZAZIONE	INFORMAZIONE DI PROGETTO	FASE				
CITTA': CAMPOMARINO PROVINCIA: CAMPOMARINO REGIONE: MOLISE	SORGENTE: SOLARE PAC[MW]: 40.92 PDC[MWp]: 48.01	AREA[m²]: 42,98 GCR[%]: 68,09				
COORDINATE						
DETTAGLI DI PROGETTO						
LAT: 41,90° LONG: 15,04° ALT[m]: 73	N.PAN: 70,605 P.PAN[Wp]: 680 STRU: FISSE	N.INV: 161 P.INV[KVA]: 330000@40°C INCL: 25°				
N.STR: 680 (3L27) 165 (3L18) 234 (3L9) 11 (3L4) 11 (3L5)						
PREPARATO	NOME	REGISTRAZIONE	FIRMA	DATA		
DISEGNATO						
VERIFICATO						
APPROVATO						
TAVOLA No	SCALA	IMPIANTO	D. T. S. I. DOC.	REV.	FASE	EMI.
4 DI 4	1:2.000					