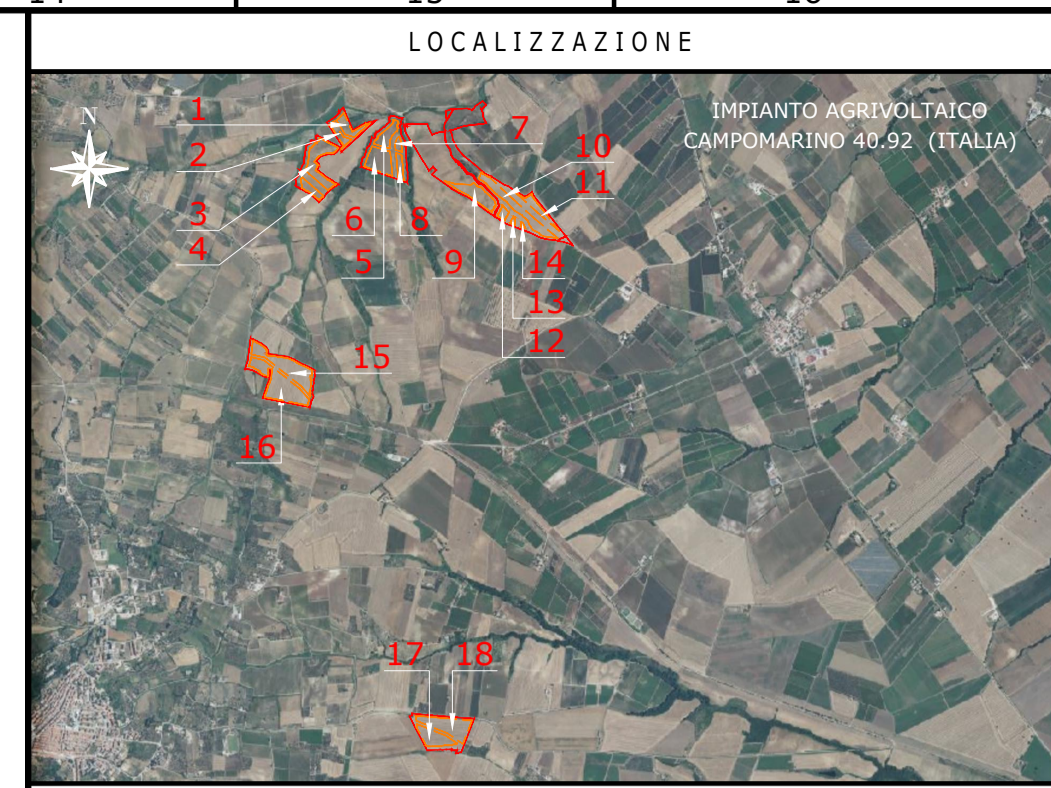


VISTA IN PIANTA  
GENERALE  
SCALA 1:10.000

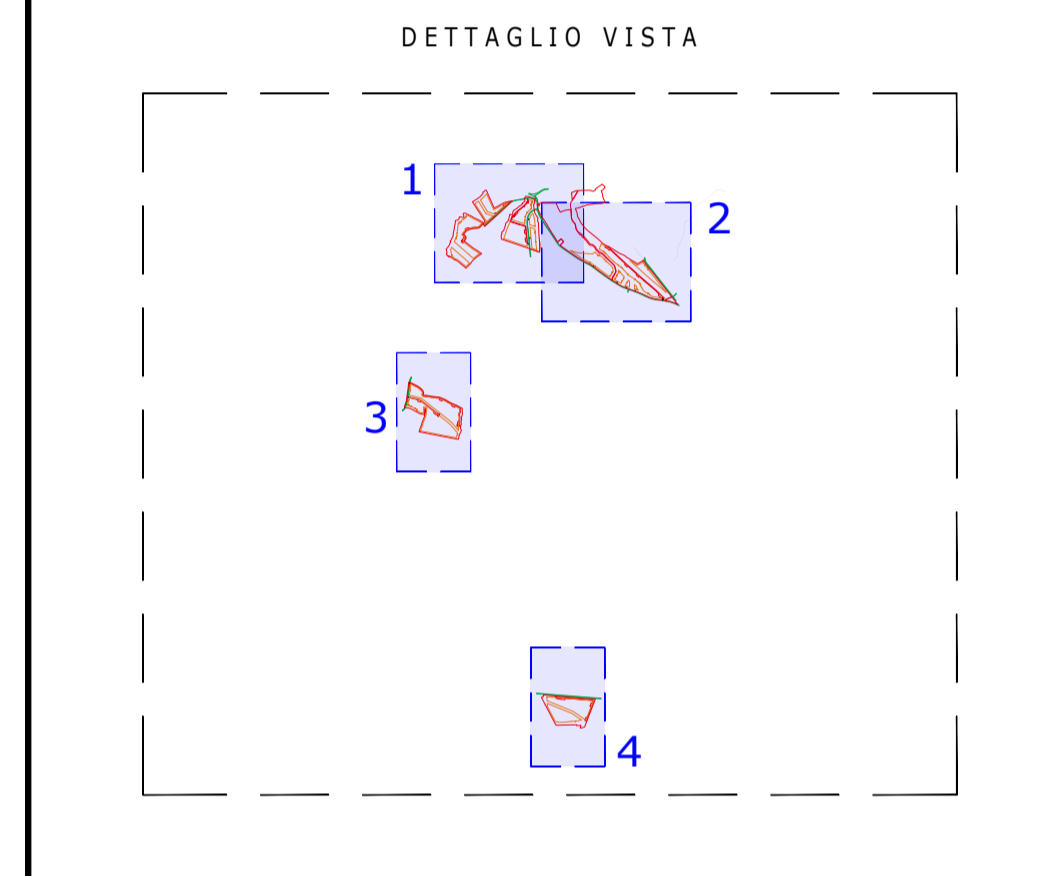
IMPIANTO AGRIVOLTAICO CAMPOMARINO 40.92  
PROFILI ALTIMETRICI DELL'IMPIANTO  
DIMENSIONI IN m / SCALA 1:10.000



NOTE / TIMBRI  
1. VEDERE VISTE E SEZIONI NEL FOGLIO 5 E 6.

**PROGETTISTI**  
Ingegnere  
Michele Di stefano  
(per NRG Plus Italia S.r.l.)  
mdistefano@nrgplus.global

**Responsabile tecnico**  
Ingegnere  
Maurizio De Donno  
(per NRG Plus Italia S.r.l.)  
mdedonno@nrgplus.global



**LEGENDA**

	LIMITE LOTTO		PANNELLI FOTVOLTAICI VELA 3L27
	FASCIA DI MITIGAZIONE		PANNELLI FOTVOLTAICI VELA 3L18
	RECINZIONE		PANNELLI FOTVOLTAICI VELA 3L9
	PV AREA		PANNELLI FOTVOLTAICI VELA 3L5
	VIABILITÀ INTERNA		PANNELLI FOTVOLTAICI VELA 3L4
	VIABILITÀ ESTERNA		IDENTIFICAZIONE AREA MODULI FOTVOLTAICI
	VIABILITÀ ESTERNA ESISTENTE		IDENTIFICAZIONE CABINA TRASFORMAZIONE MT/BT
	INGRESSO		STRUTTURE ESISTENTI
	PORTONE D' ACCESSO		RESTRIZIONE LINEA MEDIA E BASSA TENSIONE
	CABINA DI RICEZIONE E CONTROLLO		RESTRIZIONE LINEA ALTA TENSIONE
	CABINA TRASFORMAZIONE MT/BT CONTAINER		ALBERI
	STOCCAGGIO MATERIALE		
	CABINA DI SMISTAMENTO		

0	10/08/23	EMISSIONE FINALE	L.H.	R.S.	A.M.	M.DD.
A	10/08/23	EMISSIONE INIZIALE	L.H.	R.S.	A.M.	M.DD.
REV	DATA	DESCRIZIONE	PREP.	DISEG.	VERIF.	APPR.

**IL PROMOTORE:**  
SOLAR GREEN VENTURE S.R.L.  
Sede legale: Viale Giorgio Ribotta, 21  
Eurosky Tower - interno 0B3  
00144 Roma (RM)  
P.IVA: 02362880680  
Codice Cliente:

PROGETTO:  
IMPIANTO AGRIVOLTAICO CAMPOMARINO 40.92

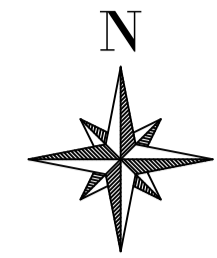
DOCUMENTI:  
PROFILI ALTIMETRICI DELL'IMPIANTO

LOCALIZZAZIONE	INFORMAZIONE DI PROGETTO	FASE
CITTA': CAMPOMARINO	SORLENTE: SOLARE	PERMESSI
PROVINCIA: CAMPOMARINO	AREA[Mq]: 42,98	
REGIONE: MOLISE	PAC[MWp]: 40,92	
	GCR[%]: 68,09	
	PDCIM[Wp]: 48,01	

COORDINATE		DETTAGLI DI PROGETTO	
LAT: 41,90°	N.PAN: 70,605	N.INV: 161	PITCH[m]: 5,80
LONG: 15,04°	P.PAN[Wp]: 680	P.INV[KVA]: 330/300@40°C	N.STR: 680 (3L27) 165 (3L18)
ALT[m]: 73	STRU: FISSE	INCL: 25°	234(3L9) 11(3L4) 11(3L5)

PREPARATO	DATA	NOME	REGISTRAZIONE	FIRMA	DATA
DISEGNATO					
VERIFICATO					
APPROVATO					

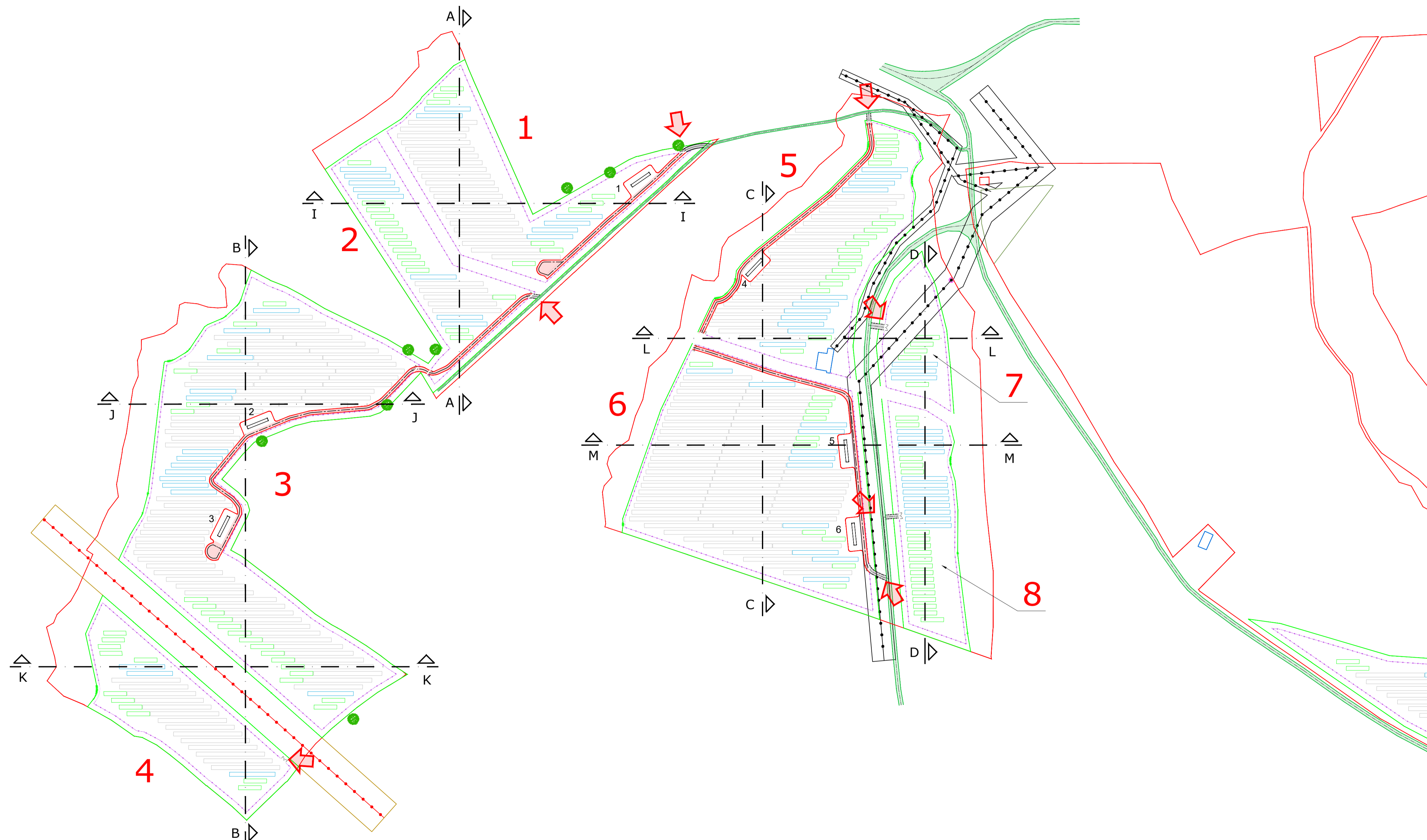
TAVOLA No	SCALA	IMPIANTO	D. T. S. DOC.	REV.	FASE	EMI.
1 DI 6	1:10.000					



LIMITE DI DISEGNO

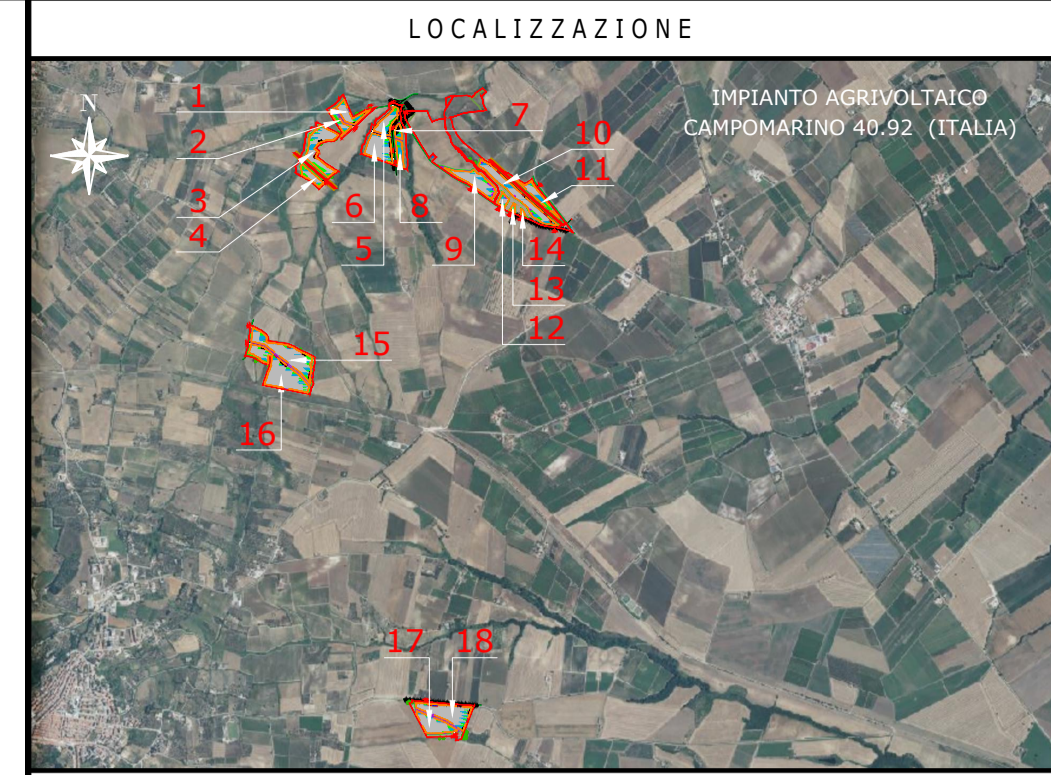
LIMITE DI DISEGNO

LIMITE DI DISEGNO



VISTA IN PIANTA  
DETTAGLIO 1  
SCALA 1:2.000

IMPIANTO AGRIVOLTAICO CAMPOMARINO 40.92  
PROFILI ALTIMETRICI DELL'IMPIANTO  
DIMENSIONI IN m / SCALA 1:2.000



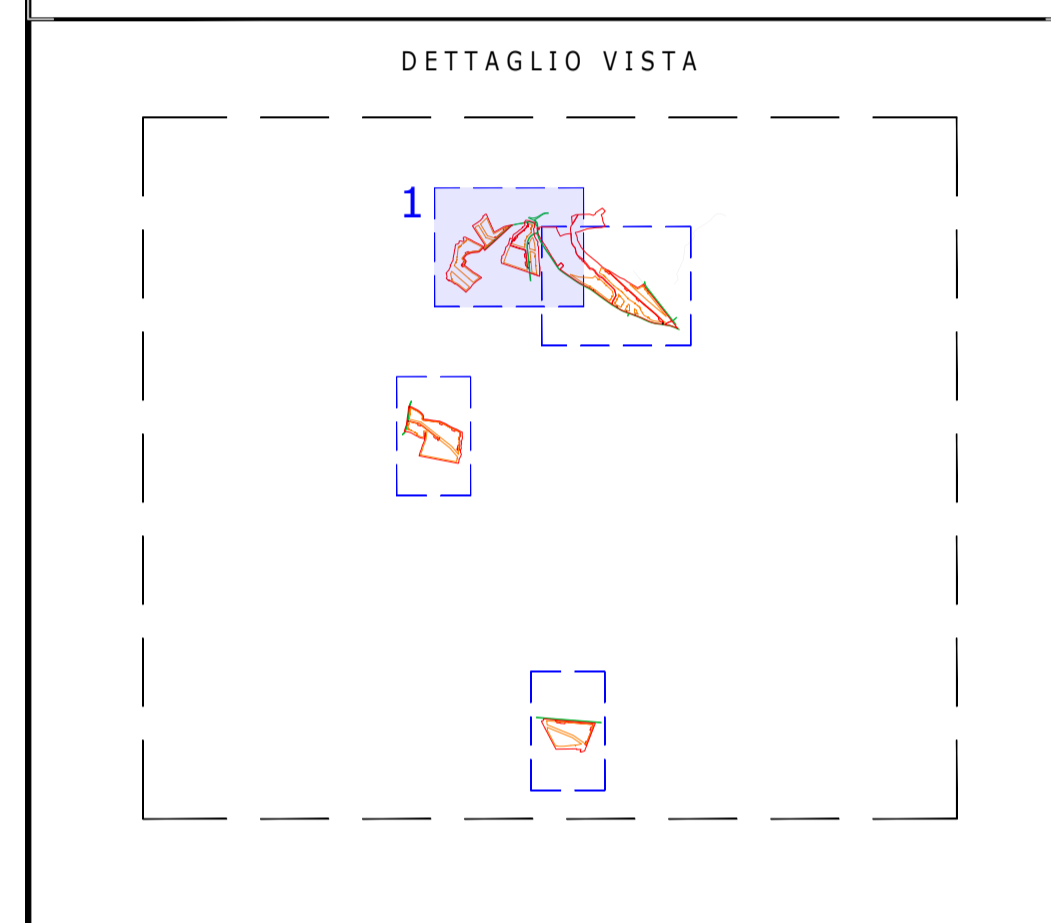
LOCALIZZAZIONE

NOTE / TIMBRI

**PROGETTISTI**

Ingegnere  
Michele Di stefano  
(per NRG Plus Italia S.r.l.)  
mdistefano@nrgplus.global

**Responsabile tecnico**  
Ingegnere  
Maurizio De Donno  
(per NRG Plus Italia S.r.l.)  
mdedonno@nrgplus.global



**LEGENDA**

	LIMITE LOTTO		PANNELLI FOTOVOLTAICI VELA 3L27
	FASCIA DI MITIGAZIONE		PANNELLI FOTOVOLTAICI VELA 3L18
	RECINZIONE		PANNELLI FOTOVOLTAICI VELA 3L9
	PV AREA		IDENTIFICAZIONE AREA MODULI FOTOVOLTAICI
	VIABILITÀ INTERNA		IDENTIFICAZIONE CABINA TRASFORMAZIONE MT/BT
	VIABILITÀ ESTERNA		STRUTTURE ESISTENTI
	VIABILITÀ ESTERNA ESISTENTE		RESTRIZIONE LINEA MEDIA E BASSA TENSIONE
	INGRESSO		RESTRIZIONE LINEA ALTA TENSIONE
	PORTONE D' ACCESSO		
	CABINA TRASFORMAZIONE MT/BT		
	ALBERI		

0	10/08/23	EMISSIONE FINALE	L.H.	R.S.	A.M.	M.DD.
A	10/08/23	EMISSIONE INIZIALE	L.H.	R.S.	A.M.	M.DD.
REV	DATA	DESCRIZIONE	PREP.	DISEG.	VERIF.	APPR.

**IL PROMOTORE:**  
SOLAR GREEN VENTURE S.R.L.  
Sede legale: Viale Giorgio Ribotta, 21  
Eurosky Tower - interno 0B3  
00144 Roma (RM)  
P.IVA: 02362880680  
Codice Cliente:

PROGETTO: IMPIANTO AGRIVOLTAICO CAMPOMARINO 40.92

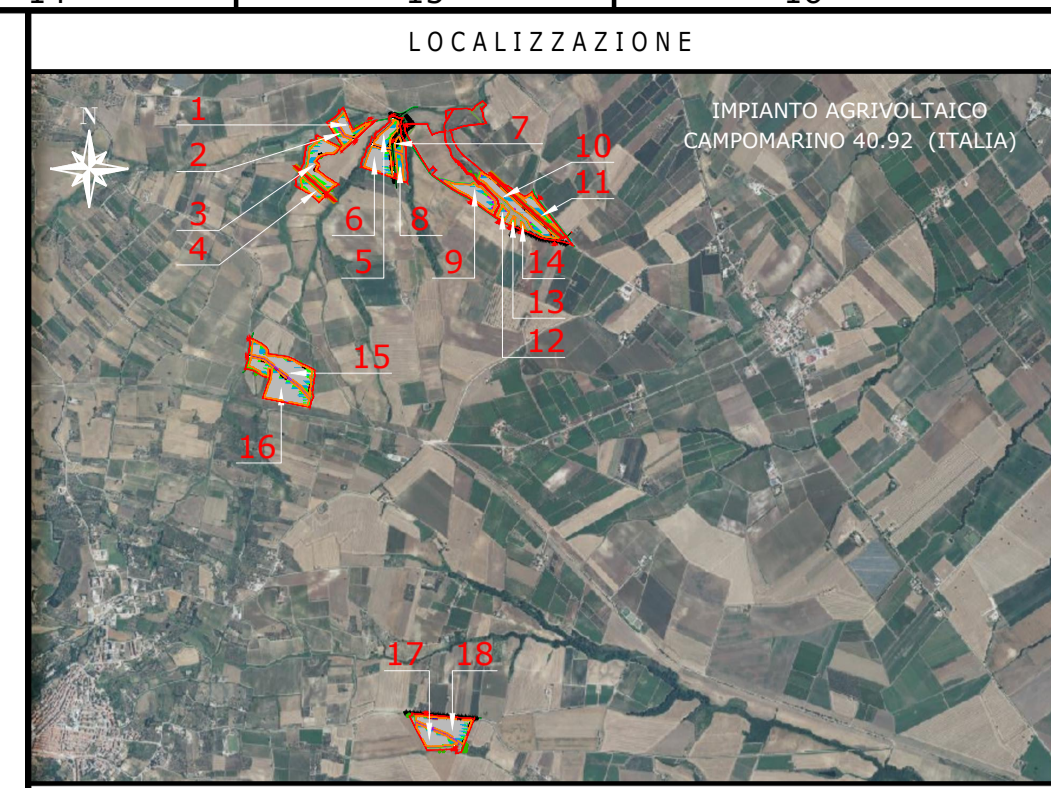
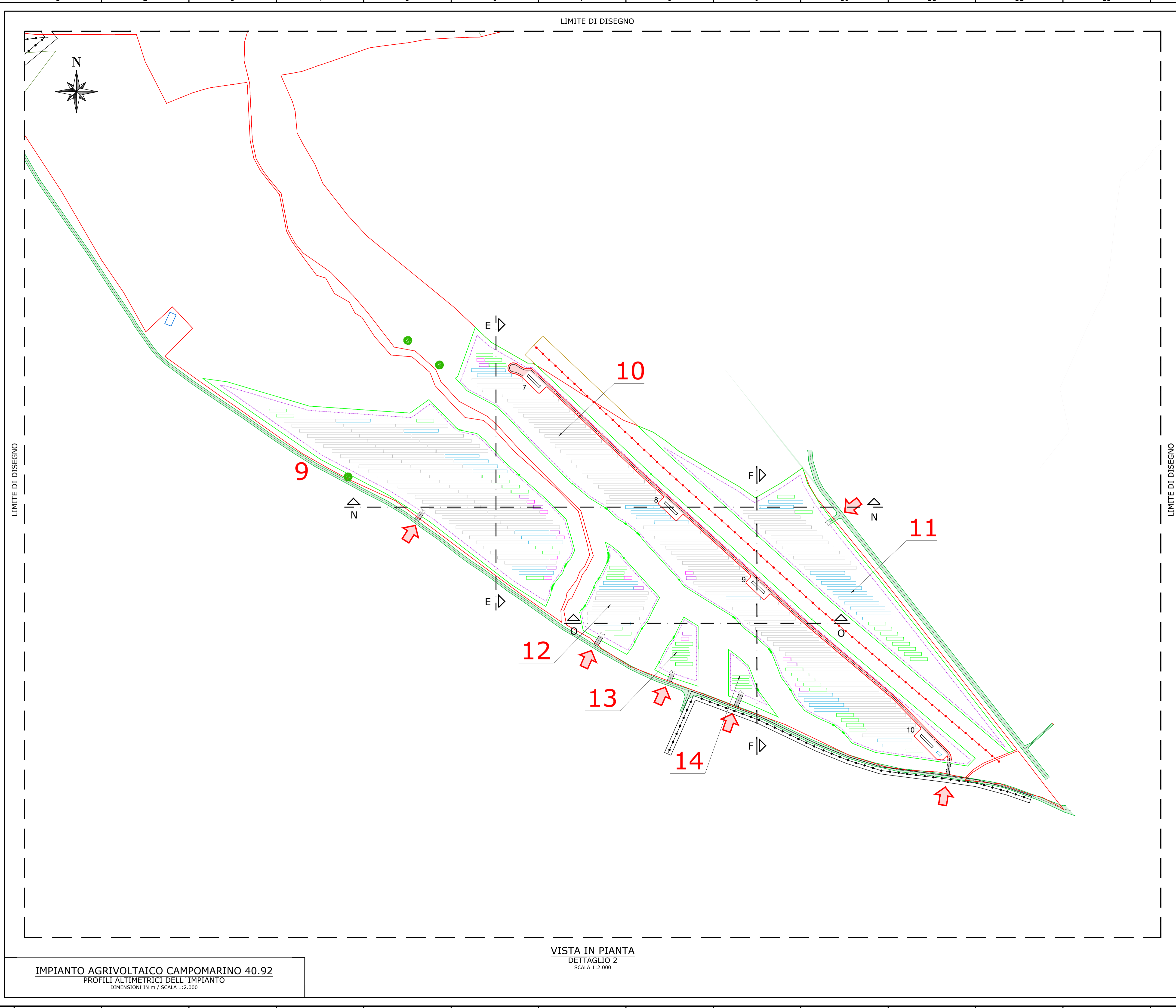
DOCUMENTI: PROFILI ALTIMETRICI DELL'IMPIANTO

LOCALIZZAZIONE	INFORMAZIONE DI PROGETTO	FASE
CITTA': CAMPOMARINO	SORGENTE: SOLARE	AREA[ha]: 42,98
PROVINCIA: CAMPOMARINO	PAC[MW]: 40,92	GCR[%]: 68,09
REGIONE: MOLISE	PDC[MWp]: 48,01	PERMESSI

COORDINATE		DETTAGLI DI PROGETTO	
LAT: 41,90°	N.PAN: 70,605	N.INV: 161	PITCH[m]: 5,80
LONG: 15,04°	P.PAN[Wp]: 680	P.INV[KVA]: 330/300@40°C	N.STR: 680 (3L27) 165 (3L18)
ALT[m]: 73	STRU: FISSE	INCL: 25°	234(2L9) 11(3L4) 11(3L5)

PREPARATO	NOME	REGISTRAZIONE	FIRMA	DATA
DISEGNATO	-	-	-	10/08/23
VERIFICATO	-	-	-	10/08/23
APPROVATO	-	-	-	10/08/23

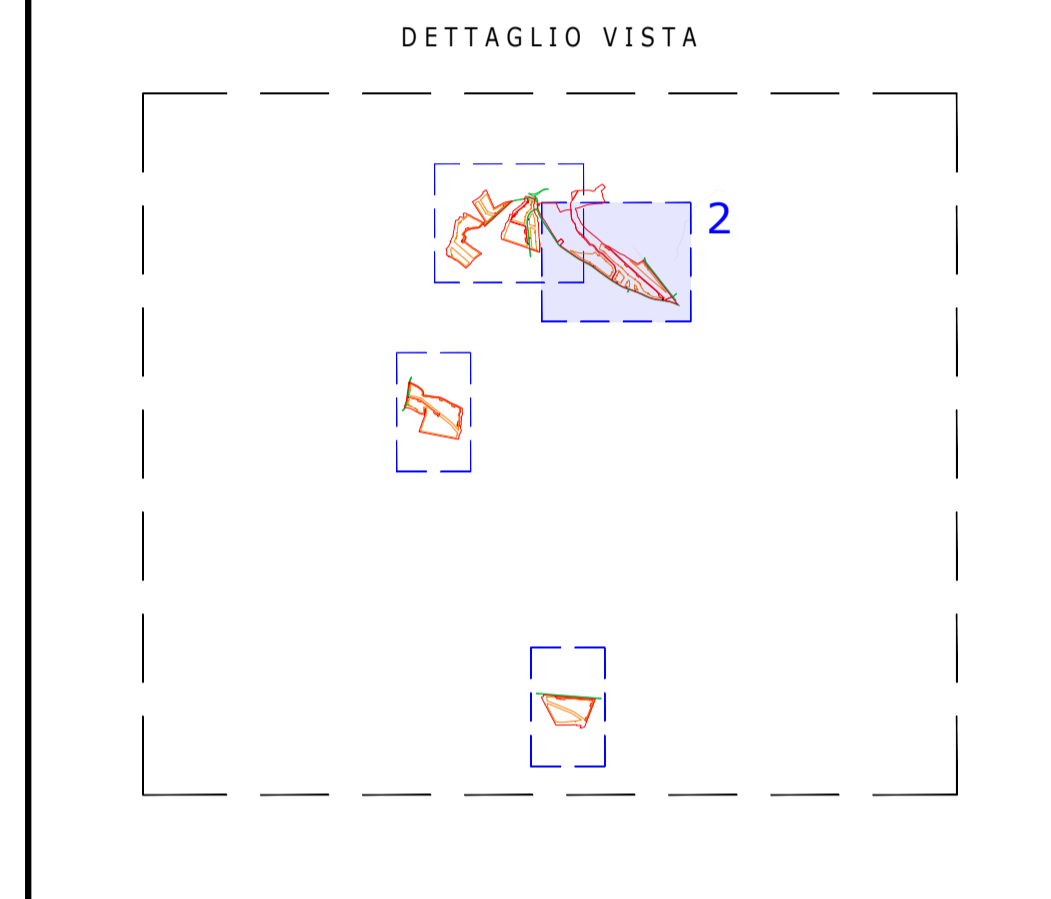
TAVOLA No	SCALA	IMPIANTO	D. T. S. I.	DOC.	REV.	FASE	EMI.
2 DI 6	1:2.000	IMPIANTO	I	T	S	C	I



NOTE / TIMBRI

**PROGETTISTI**  
 Ingegnere  
 Michele Di stefano  
 (per NRG Plus Italia S.r.l.)  
 mdistefano@nrgplus.global

**Responsabile tecnico**  
 Ingegnere  
 Maurizio De Donno  
 (per NRG Plus Italia S.r.l.)  
 mdedonno@nrgplus.global



**LEGENDA**

	LIMITE LOTTO		FASCIA DI MITIGAZIONE		RECINZIONE		VIABILITÀ INTERNA		VIABILITÀ ESTERNA		VIABILITÀ ESTERNA ESISTENTE		INGRESSO		PORTONE D' ACCESSO		CABINA TRASFORMAZIONE MT/BT		CABINA DI SMISTAMENTO		ALBERI		PANNELLI FOTOVOLTAICI VELA 3L27		PANNELLI FOTOVOLTAICI VELA 3L18		PANNELLI FOTOVOLTAICI VELA 3L9		PANNELLI FOTOVOLTAICI VELA 3L5		PANNELLI FOTOVOLTAICI VELA 3L4		1-2-... IDENTIFICAZIONE AREA MODULI FOTOVOLTAICI		1-2-... IDENTIFICAZIONE CABINA TRASFORMAZIONE MT/BT		STRUTTURE ESISTENTI		RESTRIZIONE LINEA MEDIA E BASSA TENSIONE		RESTRIZIONE LINEA ALTA TENSIONE
--	--------------	--	-----------------------	--	------------	--	-------------------	--	-------------------	--	-----------------------------	--	----------	--	--------------------	--	-----------------------------	--	-----------------------	--	--------	--	---------------------------------	--	---------------------------------	--	--------------------------------	--	--------------------------------	--	--------------------------------	--	--	--	---	--	---------------------	--	--	--	---------------------------------

0	10/08/23	EMISSIONE FINALE	L.H.	R.S.	A.M.	M.DD.
A	10/08/23	EMISSIONE INIZIALE	L.H.	R.S.	A.M.	M.DD.
REV	DATA	DESCRIZIONE	PREP.	DISEG.	VERIF.	APPR.

**IL PROMOTORE:**  
**Greenvolt**  
 SOLAR GREEN VENTURE S.R.L.  
 Sede legale: Viale Giorgio Ribotta, 21  
 Eurosky Tower - interno 0B3  
 00144 Roma (RM)  
 P.IVA: 02362880680  
 Codice Cliente:

PROGETTO:  
**IMPIANTO AGRIVOLTAICO CAMPOMARINO 40.92**

DOCUMENTI:  
**PROFILI ALTIMETRICI DELL' IMPIANTO**

LOCALIZZAZIONE	INFORMAZIONE DI PROGETTO	FASE
CITTA': CAMPOMARINO	SORGENTE: SOLARE	AREA[Mq]: 42,98
PROVINCIA: CAMPOMARINO	PAC[MW]: 40,92	GCR[%]: 68,09
REGIONE: MOLISE	PDC[MWp]: 48,01	PERMESSI

COORDINATE		DETTAGLI DI PROGETTO	
LAT: 41,90°	N.PAN: 70,605	N.INV: 161	PITCH[m]: 5,80
LONG: 15,04°	P.PAN[Wp]: 680	P.INV[KVA]: 330/300@40°C	N.STR: 680 (3L27) 165 (3L18)
ALT[m]: 73	STRU: FISSE	INCL: 25°	234(2L9) 11(3L5)

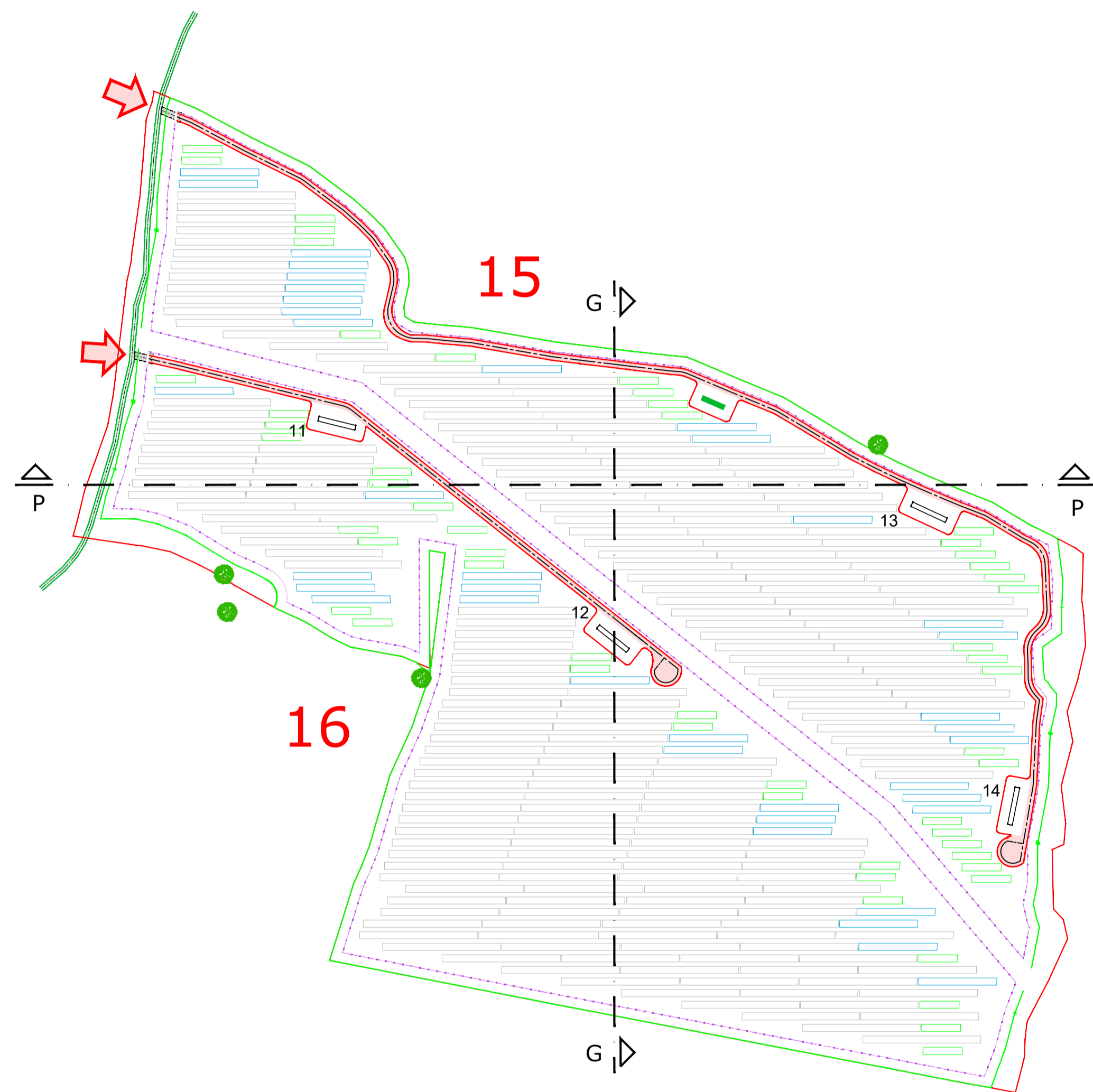
PREPARATO	REGISTRAZIONE	FIRMA	DATA
DISEGNATO			10/08/23
VERIFICATO			10/08/23
APPROVATO			10/08/23

TAVOLA No	SCALA	IMPIANTO	D. T. S. DOC.	REV.	FASE	EMI.
3 DI 6	1:2.000					

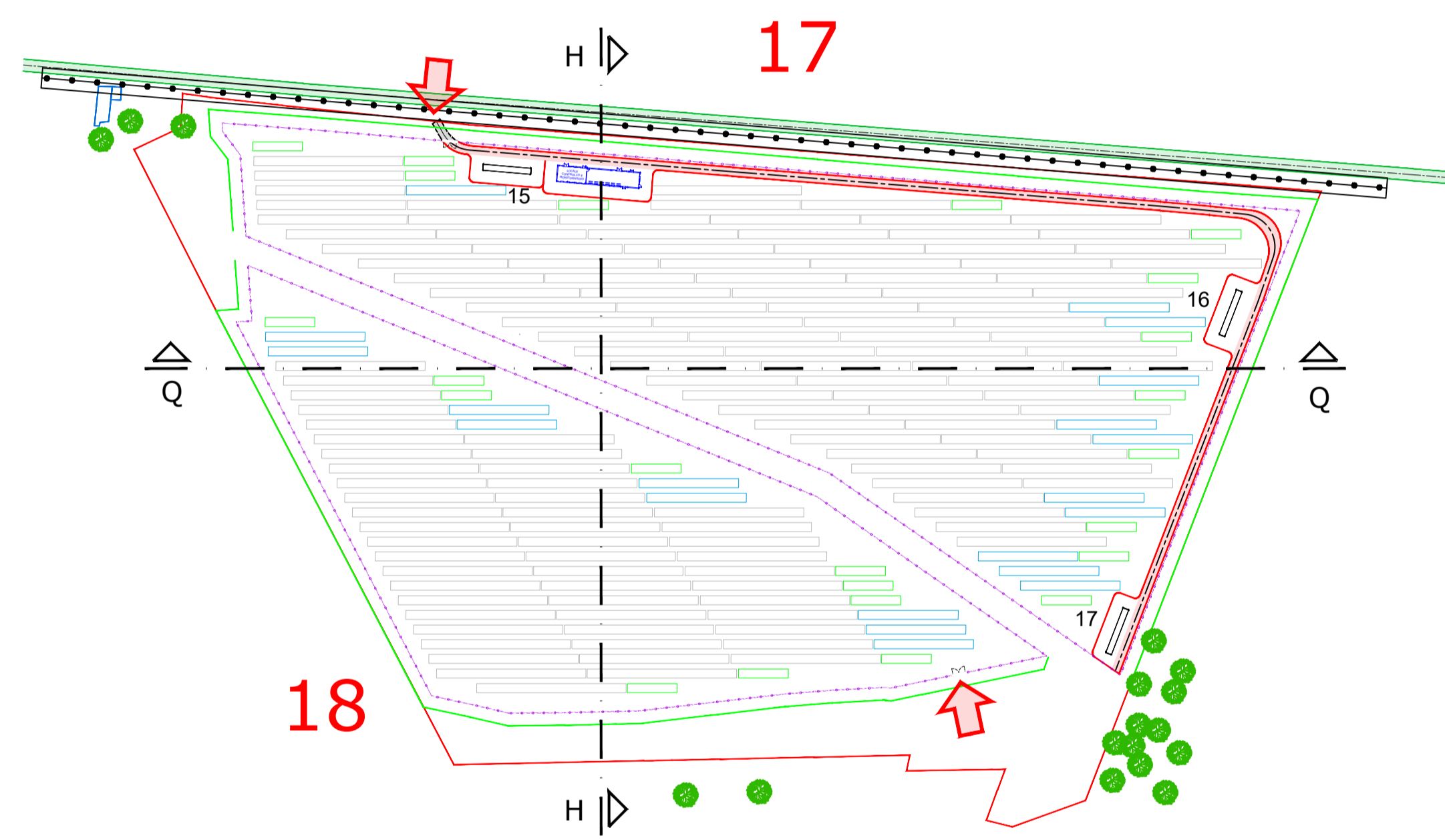
**IMPIANTO AGRIVOLTAICO CAMPOMARINO 40.92**  
 PROFILI ALTIMETRICI DELL' IMPIANTO  
 DIMENSIONI IN m / SCALA 1:2.000

**VISTA IN PIANTA**  
 DETTAGLIO 2  
 SCALA 1:2.000

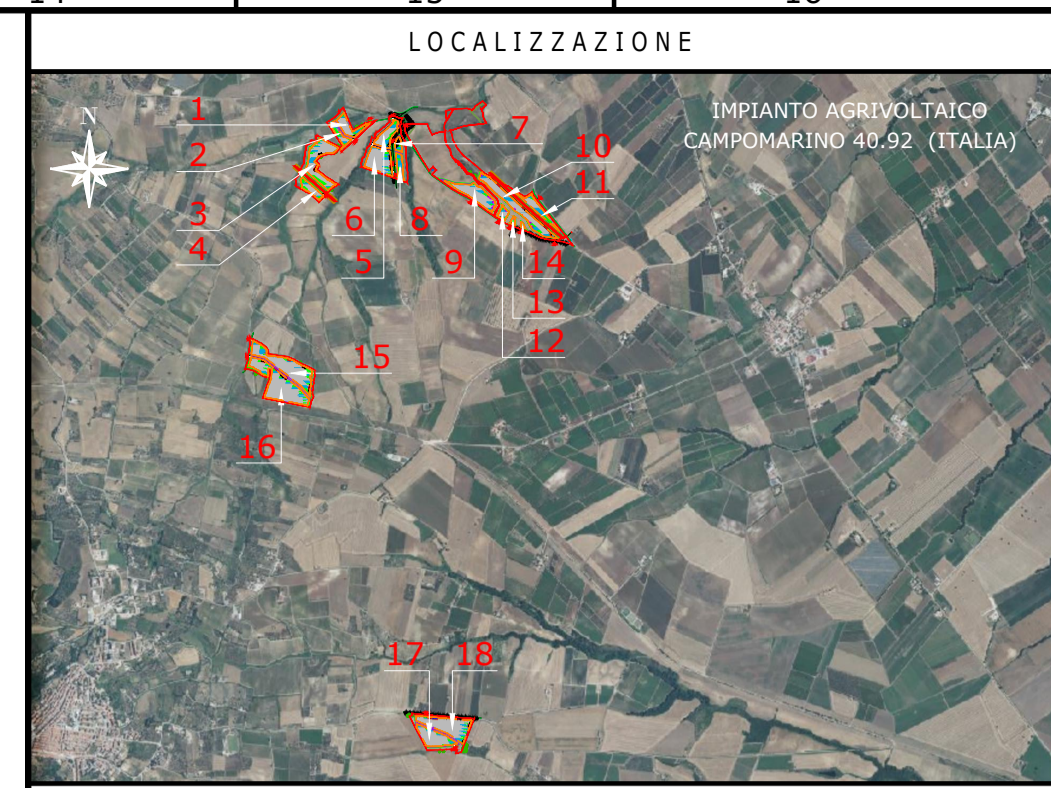
QUESTO DOCUMENTO È PROPRIETÀ DI GREENVOLT. È SEVERAMENTE VIETATO RIPRODURRE QUESTO DOCUMENTO, IN TUTTO O IN PARTE, E FORNIRE AD ALTRI QUALSIASI INFORMAZIONI CORRELATE SENZA IL PREVENTIVO CONSENSO SCRITTO DI GREENVOLT.



VISTA IN PIANTA  
DETTAGLIO 3  
SCALA 1:2.000



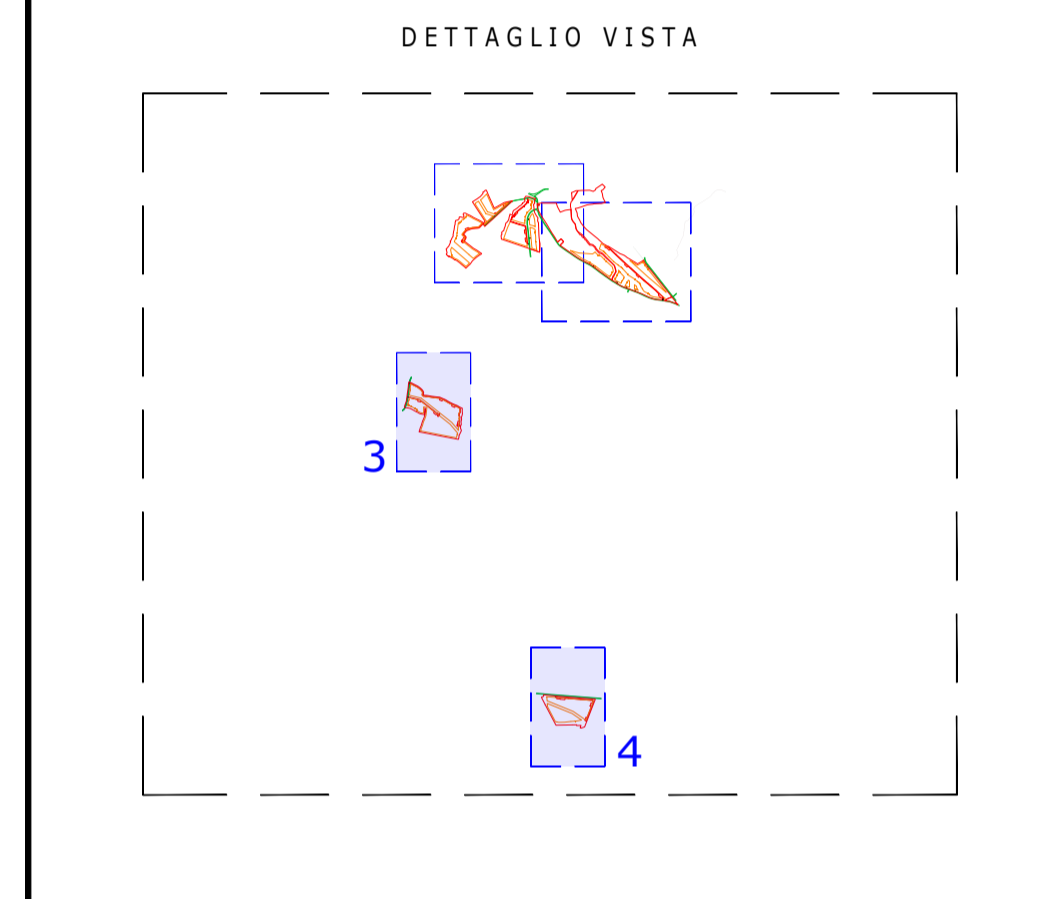
VISTA IN PIANTA  
DETTAGLIO 4  
SCALA 1:2.000



NOTE / TIMBRI

**PROGETTISTI**  
Ingegnere  
Michele Di stefano  
(per NRG Plus Italia S.r.l.)  
mdistefano@nrgplus.global

**Responsabile tecnico**  
Ingegnere  
Maurizio De Donno  
(per NRG Plus Italia S.r.l.)  
mdedonno@nrgplus.global



**LEGENDA**

	LIMITE LOTTO		PANNELLI FOTOVOLTAICI VELA 3L27
	FASCIA DI MITIGAZIONE		PANNELLI FOTOVOLTAICI VELA 3L18
	RECINZIONE		PANNELLI FOTOVOLTAICI VELA 3L9
	PV AREA		IDENTIFICAZIONE AREA MODULI FOTOVOLTAICI
	VIABILITÀ INTERNA		IDENTIFICAZIONE CABINA TRASFORMAZIONE MT/BT
	VIABILITÀ ESTERNA		STRUTTURE ESISTENTI
	VIABILITÀ ESTERNA ESISTENTE		RESTRIZIONE LINEA MEDIA E BASSA TENSIONE
	INGRESSO		RESTRIZIONE LINEA ALTA TENSIONE
	PORTONE D' ACCESSO		
	CABINA DI RICEZIONE E CONTROLLO		
	CABINA TRASFORMAZIONE MT/BT		
	CONTAINER STOCCAGGIO MATERIALE		
	ALBERI		

0	10/08/23	EMISSIONE FINALE	L.H	R.S	A.M	M.DD
A	10/08/23	EMISSIONE INIZIALE	L.H	R.S	A.M	M.DD
REV	DATA	DESCRIZIONE	PREP.	DISEG.	VERIF.	APPR.

**IL PROMOTORE:**  
**Greenvolt**  
SOLAR GREEN VENTURE S.R.L.  
Sede legale: Viale Giorgio Ribotta, 21  
Eurosky Tower - interno 0B3  
00144 Roma (RM)  
P.IVA: 02362880680  
Codice Cliente:

PROGETTO:  
**IMPIANTO AGRIVOLTAICO CAMPOMARINO 40.92**

DOCUMENTI:  
PROFILI ALTIMETRICI DELL'IMPIANTO

LOCALIZZAZIONE	INFORMAZIONE DI PROGETTO	FASE
CITTA': CAMPOMARINO	SORGENTE: SOLARE	PERMESSI
PROVINCIA: CAMPOMARINO	AREA[m²]: 42,98	
REGIONE: MOLISE	PAC[MW]: 40,92	
	GCR[%]: 68,09	
	PDCIM[Wp]: 48,01	

COORDINATE		DETTAGLI DI PROGETTO	
LAT: 41,90°	N.PAN: 70,605	N.INV: 161	PITCH[m]: 5,80
LONG: 15,04°	P.PAN[Wp]: 680	P.INV[KVA]: 33000@40°C	N.STR: 680 (3L27) 165 (3L18)
ALT[m]: 73	STRU: FISSE	INCL: 25°	234(2L9) 11(3L4) 11(3L5)

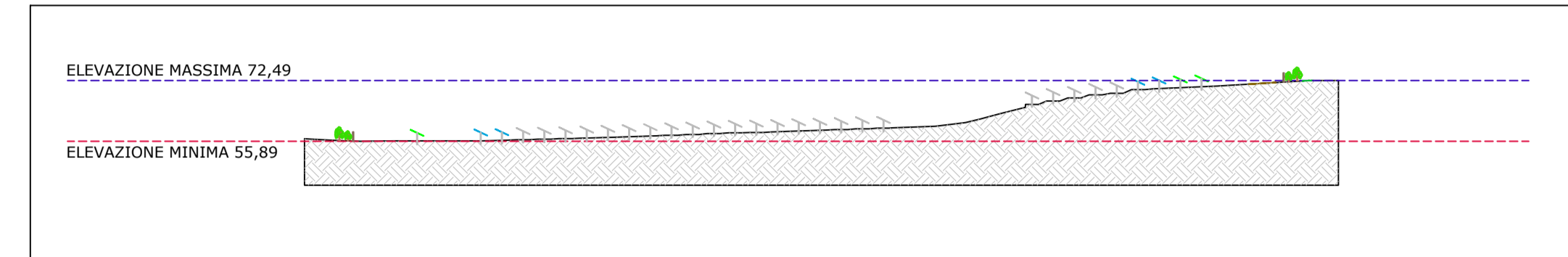
PREPARATO	NOME	REGISTRAZIONE	FIRMA	DATA
DISEGNATO	-	-	-	10/08/23
VERIFICATO	-	-	-	10/08/23
APPROVATO	-	-	-	10/08/23

AVOLA No	SCALA	IMPIANTO	D. T. S. DOC.	REV.	FASE	EMI.
4 DI 6	1:2.000	IMPIANTO	IT 17	12	CIM	15
			IT 17	12	CIM	15
			IT 17	12	CIM	15
			IT 17	12	CIM	15
			IT 17	12	CIM	15

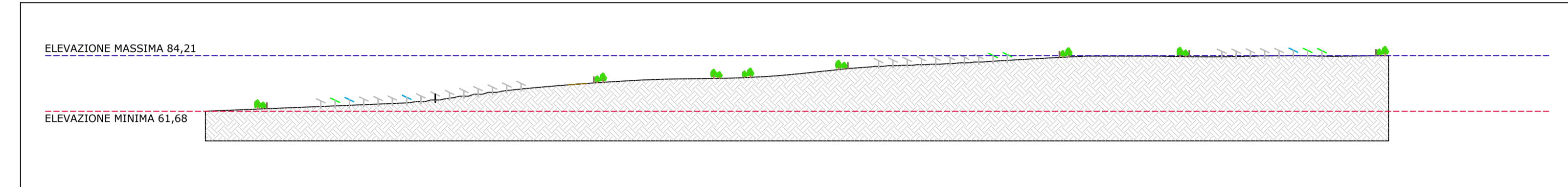
IMPIANTO AGRIVOLTAICO CAMPOMARINO 40.92  
PROFILI ALTIMETRICI DELL'IMPIANTO  
DIMENSIONI IN m / SCALA 1:2.000

PROFILO ALTIMETRICO - VISTA ASSE NORD-SUD

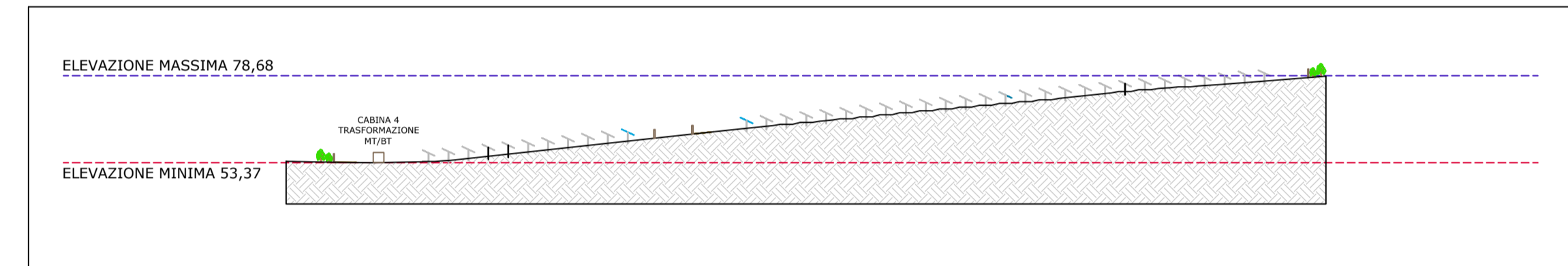
SEZIONE A-A'



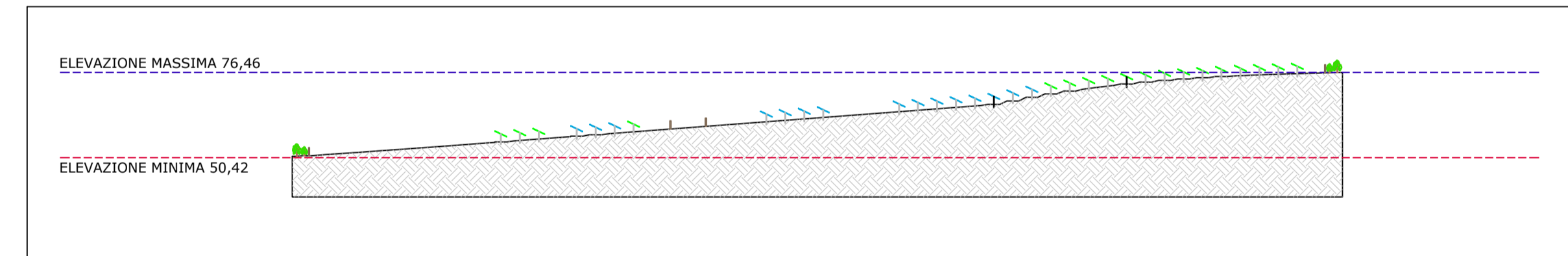
SEZIONE B-B'



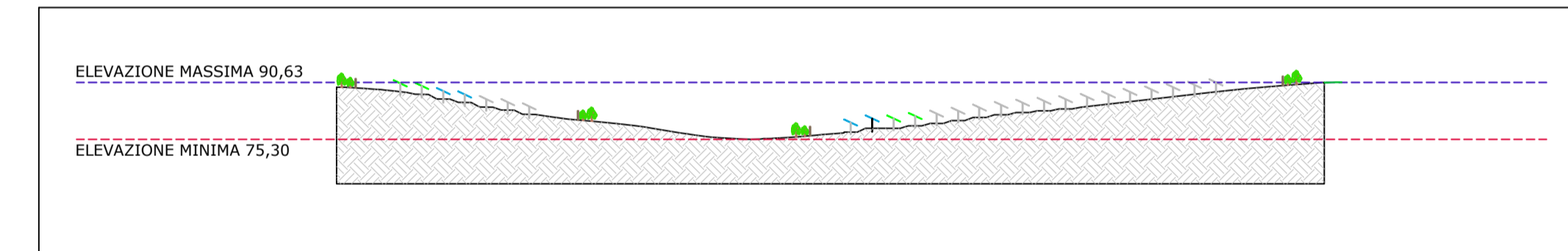
SEZIONE C-C'



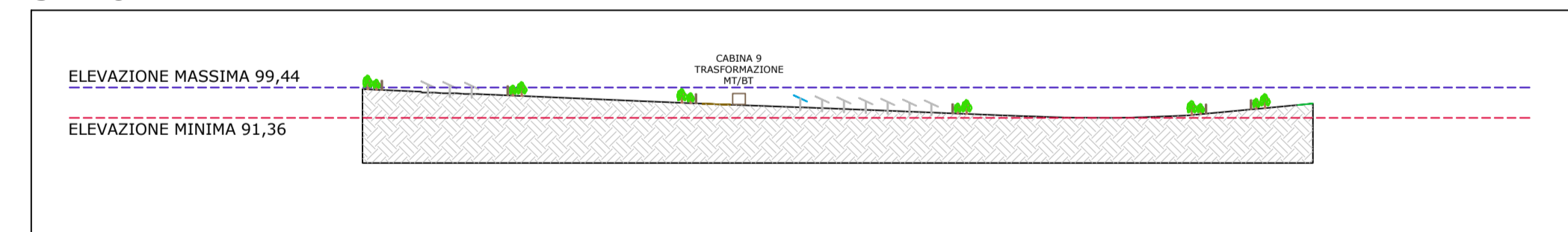
SEZIONE D-D'



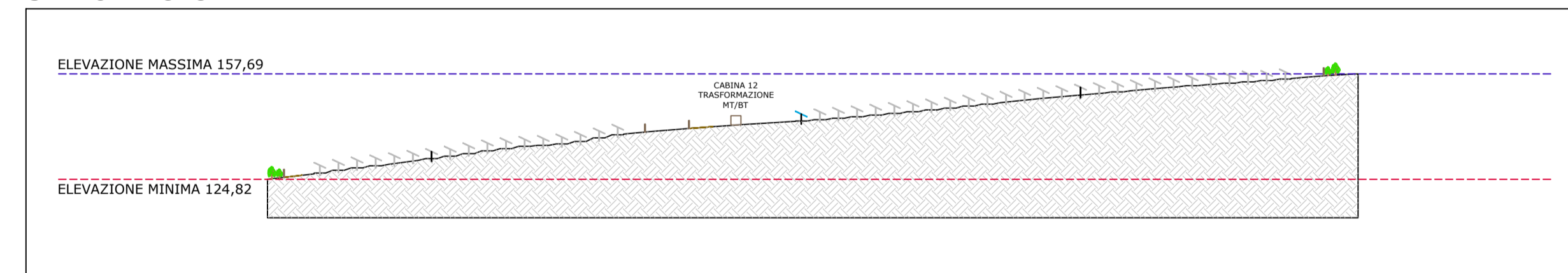
SEZIONE E-E'



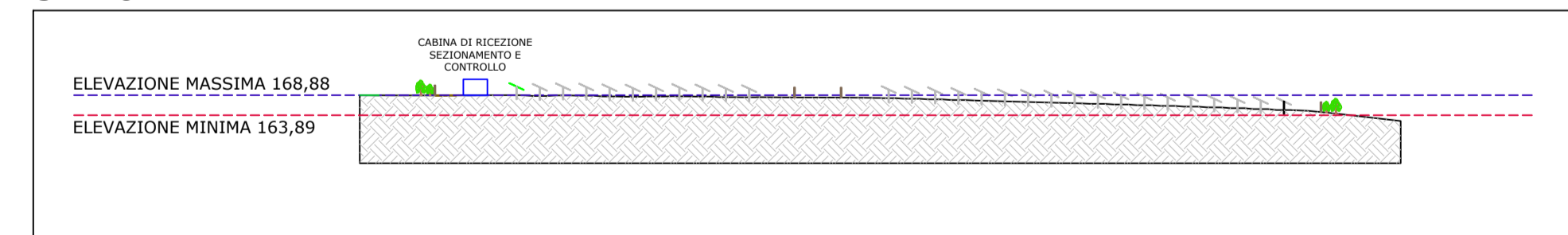
SEZIONE F-F'



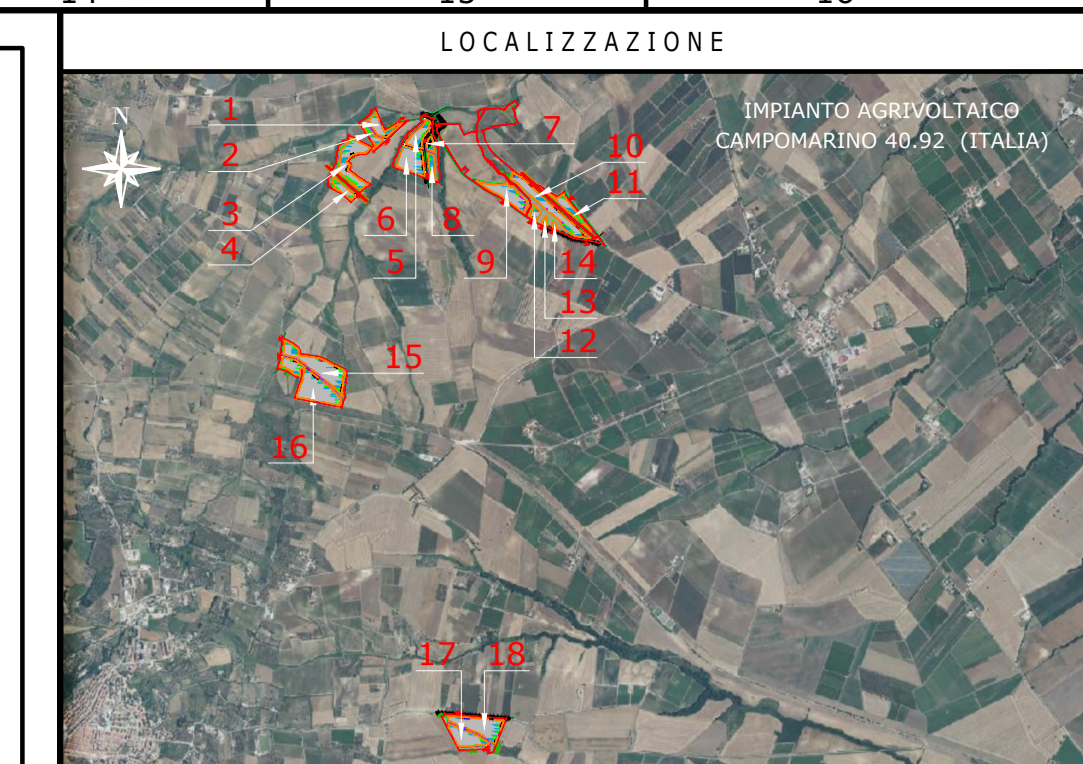
SEZIONE G-G'



SEZIONE H-H'



IMPIANTO AGRIVOLTAICO CAMPOMARINO 40.92  
PROFILI ALTIMETRICI DELL'IMPIANTO  
DIMENSIONI IN m / NO SCALA



NOTE / TIMBRI  
1. VEDI INDICAZIONE DELLE VISTA E SEZIONI SUL FOGLIO 1 - 2 - 3 E 4.

**PROGETTISTI**  
Ingegnere Michele Di stefano (per NRG Plus Italia S.r.l.)  
mdistefano@nrgplus.global  
**Responsabile tecnico**  
Ingegnere Maurizio De Donno (per NRG Plus Italia S.r.l.)  
mdedonno@nrgplus.global

IL PROMOTORE:

**LEGENDA**

- LIMITE LOTTO
- IDENTIFICAZIONE AREA MODULI FOTOVOLTAICI
- STRADA
- STRADA ESISTENTE
- TERRENO
- PANNELLI FOTOVOLTAICI VELA 3L27
- PANNELLI FOTOVOLTAICI VELA 3L18
- PANNELLI FOTOVOLTAICI VELA 3L9
- PALI
- CABINA
- CABINA DI RICEZIONE E CONTROLLO
- RECINZIONE

0	10/08/23	EMISSIONE FINALE	L.H.	R.S.	A.M.	M.DD.
A	10/08/23	EMISSIONE INIZIALE	L.H.	R.S.	A.M.	M.DD.
REV	DATA	DESCRIZIONE	PREP.	DISEG.	VERIF.	APPR.

IL PROMOTORE:  
**Greenvolt**  
SOLAR GREEN VENTURE S.R.L.  
Sede legale: Viale Giorgio Ribotta, 21  
Eurosky Tower - interno 0B3  
00144 Roma (RM)  
P.IVA: 02362880680  
Codice Cliente:

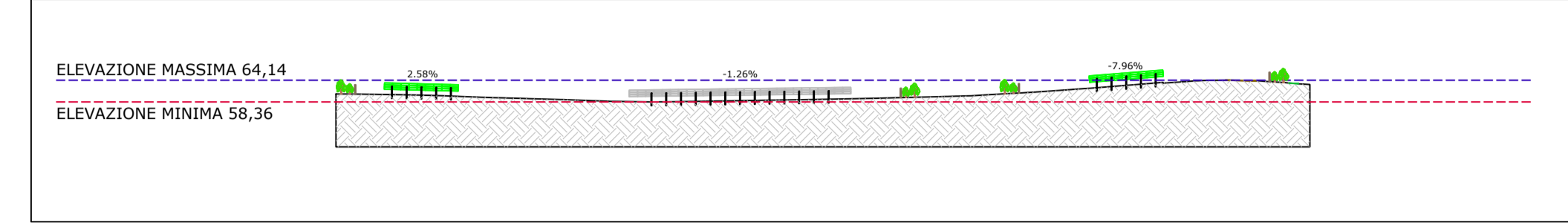
PROGETTO:  
**IMPIANTO AGRIVOLTAICO CAMPOMARINO 40.92**

DOCUMENTI:  
PROFILI ALTIMETRICI DELL'IMPIANTO

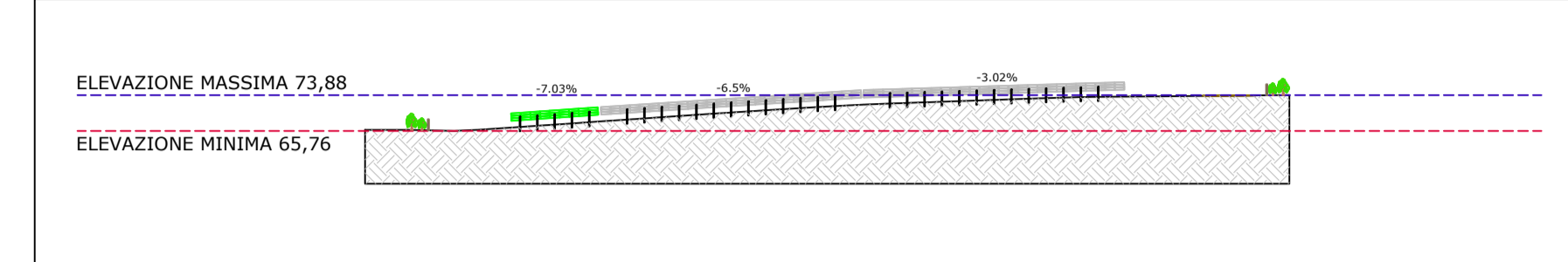
LOCALIZZAZIONE		INFORMAZIONE DI PROGETTO		FASE	
CITTA': CAMPOMARINO	SORGENTE: SOLARE	AREA[m²]: 42,98			
PROVINCIA: CAMPOMARINO	PAC[MW]: 40.92	GCR[%]: 68,09		PERMESSI	
REGIONE: MOLISE	PD[CIMWp]: 48,01				
COORDINATE		DETTAGLI DI PROGETTO			
LAT: 41,90°	N.PAN: 70,605	N.INV: 161	PITCH[m]: 5,80		
LONG: 15,04°	P.PAN[Wp]: 680	P.INV[KVA]: 330/300@40°C	N.STR: 680 (3L27) 165 (3L18)		
ALT[m]: 73	STRU: FISSE	INCL: 25°	234(2L9) 11(2L4) 11(3L5)		
PREPARATO		REGISTRAZIONE		FIRMA	
DISEGNATO		DATA		DATA	
VERIFICATO		DATA		DATA	
APPROVATO		DATA		DATA	
TAVOLA No	SCALA	IMPIANTO	D. T. S. I. DOC.	REV.	FASE
5 DI 6	NO SCALA				EMI.

PROFILO ALTIMETRICO - SEZIONE ASSE EST-OVEST

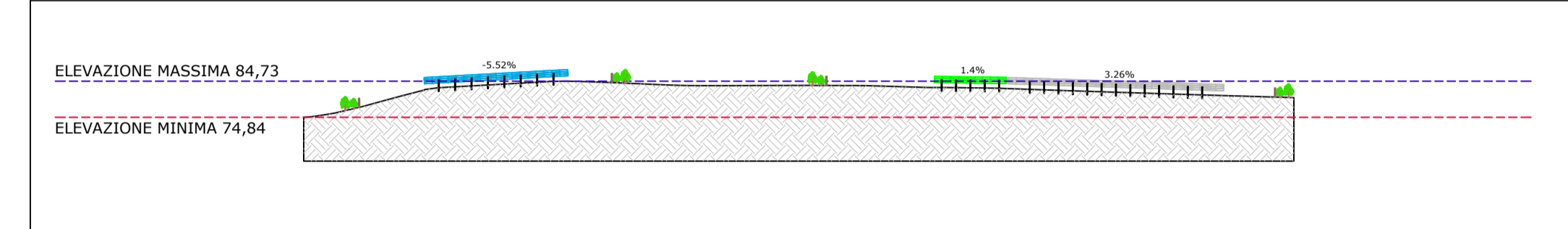
VISTA I-I'



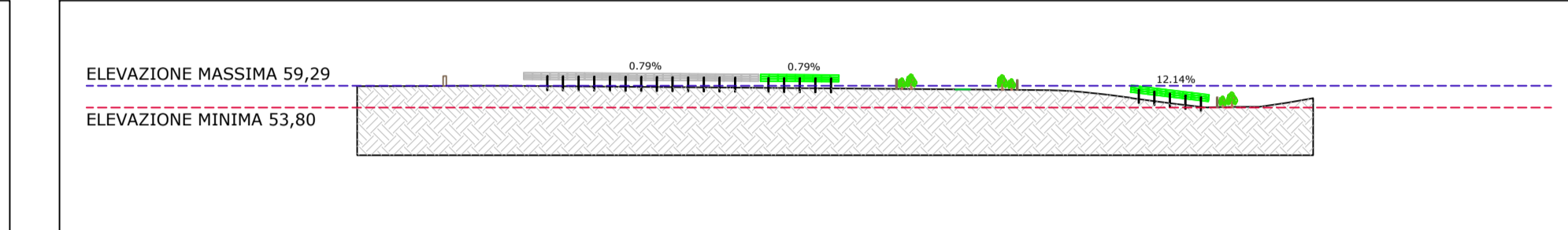
VISTA J-J'



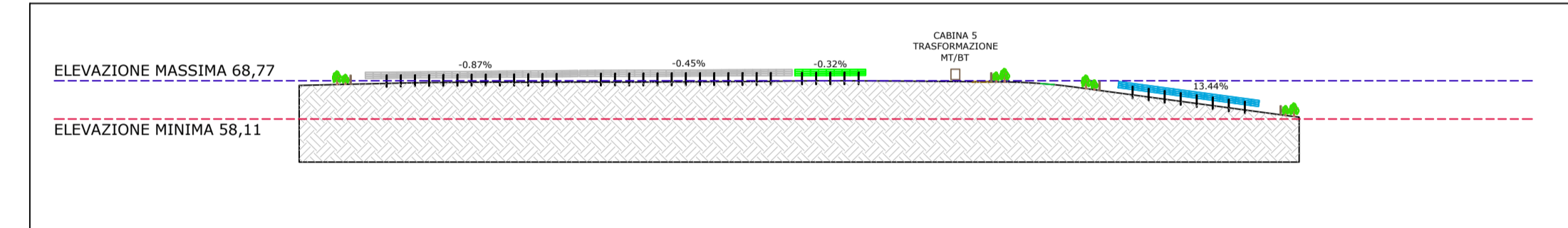
VISTA K-K'



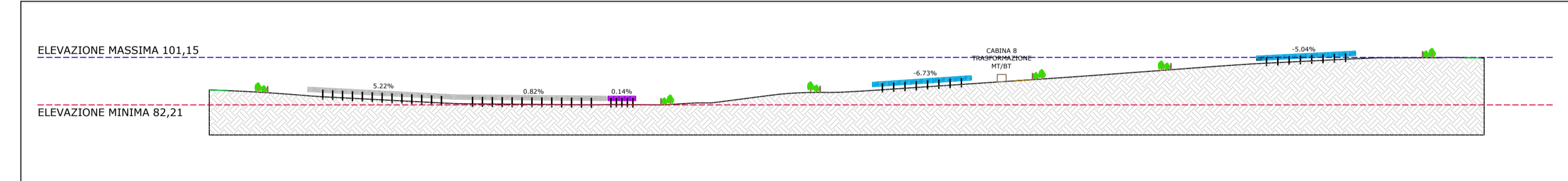
VISTA L-L'



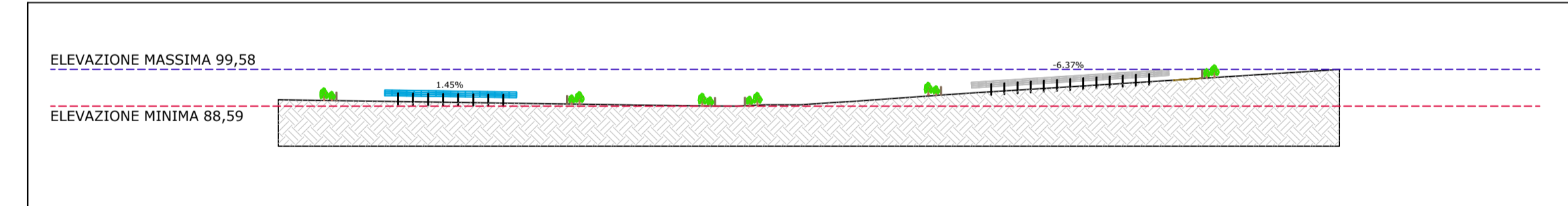
VISTA M-M'



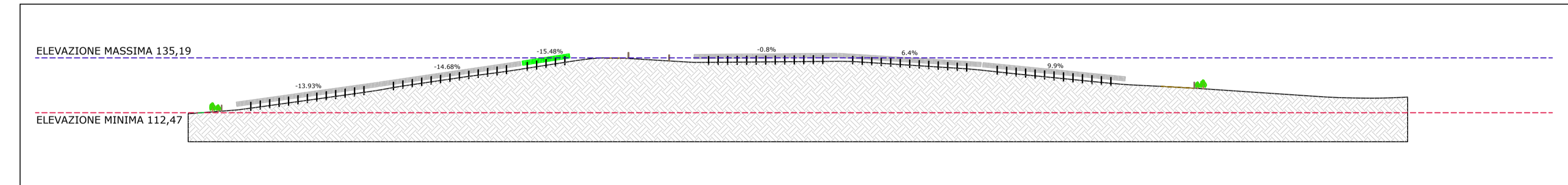
VISTA N-N'



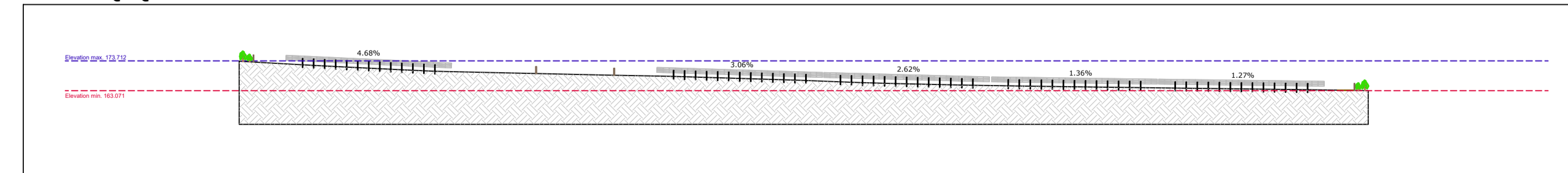
VISTA O-O'



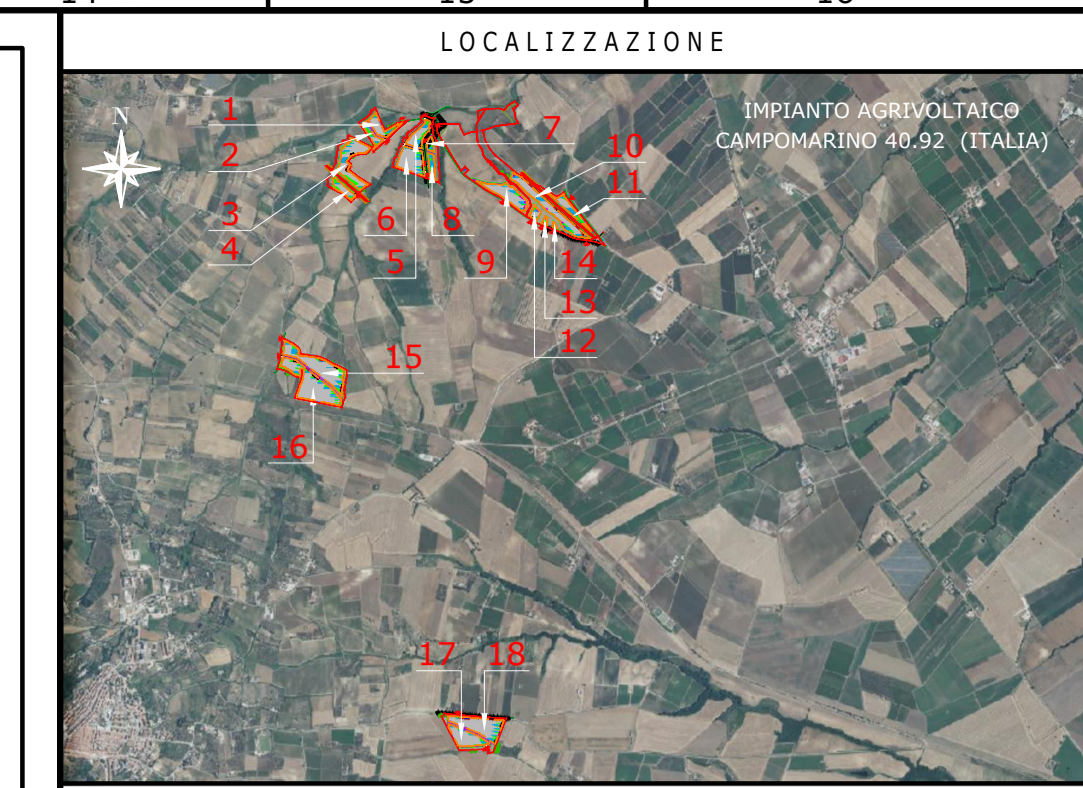
VISTA P-P'



VISTA Q-Q'



**IMPIANTO AGRIVOLTAICO CAMPOMARINO 40.92**  
 PROFILI ALTIMETRICI DELL'IMPIANTO  
 DIMENSIONI IN m / NO SCALA



NOTE / TIMBRI  
 1. VEDI INDICAZIONE DELLE VISTA E SEZIONI SUL FOGLIO 1 - 2 - 3 E 4.

**PROGETTISTI**  
 Ingegnere  
 Michele Di stefano  
 (per NRG Plus Italia S.r.l.)  
 mdistefano@nrgplus.global

**Responsabile tecnico**  
 Ingegnere  
 Maurizio De Donno  
 (per NRG Plus Italia S.r.l.)  
 mdedonno@nrgplus.global

IL PROMOTORE:

**LEGENDA**

	LIMITE LOTTO		PALI
	IDENTIFICAZIONE AREA MODULI FOTOVOLTAICI		CABINA
	STRADA		RECINZIONE
	STRADA ESISTENTE		
	TERRENO		PENDENZA
	PANNELLI FOTOVOLTAICI VELA 3L27		
	PANNELLI FOTOVOLTAICI VELA 3L18		
	PANNELLI FOTOVOLTAICI VELA 3L9		
	PANNELLI FOTOVOLTAICI VELA 3L5		

0	10/08/23	EMISSIONE FINALE	L.H.	R.S.	A.M.	M.DD.
A	10/08/23	EMISSIONE INIZIALE	L.H.	R.S.	A.M.	M.DD.
REV	DATA	DESCRIZIONE	PREP.	DISEG.	VERIF.	APPR.

**IL PROMOTORE:**  
**Greenvolt**  
 SOLAR GREEN VENTURE S.R.L.  
 Sede legale: Viale Giorgio Ribotta, 21  
 Eurosky Tower - interno 0B3  
 00144 Roma (RM)  
 P.IVA: 02362880680  
 Codice Cliente:

PROGETTO:  
**IMPIANTO AGRIVOLTAICO CAMPOMARINO 40.92**

DOCUMENTI:  
 PROFILI ALTIMETRICI DELL'IMPIANTO

LOCALIZZAZIONE		INFORMAZIONE DI PROGETTO		FASE
CITTA': CAMPOMARINO	SORGENTE: SOLARE	AREA[m²]: 42,98		PERMESSI
PROVINCIA: CAMPOMARINO	PAC[MW]: 40,92	GCR[%]: 68,09		
REGIONE: MOLISE	PD[CIMWp]: 48,01			
COORDINATE		DETTAGLI DI PROGETTO		
LAT: 41,90°	N.PAN: 70,605	N.INV: 161	PITCH[m]: 5,80	
LONG: 15,04°	P.PAN[Wp]: 680	P.INV[KVA]: 330/300@40°C	N.STR: 680 (3L27) 165 (3L18)	
ALT[m]: 73	STRU: FISSE	INCL: 25°	234(2L9) 11(3L4) 11(3L5)	
PREPARATO		REGISTRAZIONE	FIRMA	DATA
DISEGNATO				10/08/23
VERIFICATO				10/08/23
APPROVATO				10/08/23
TAVOLA No	SCALA	IMPIANTO	D. T. S. DOC.	REV. FASE EMI.
6 DI 6	NO SCALA			