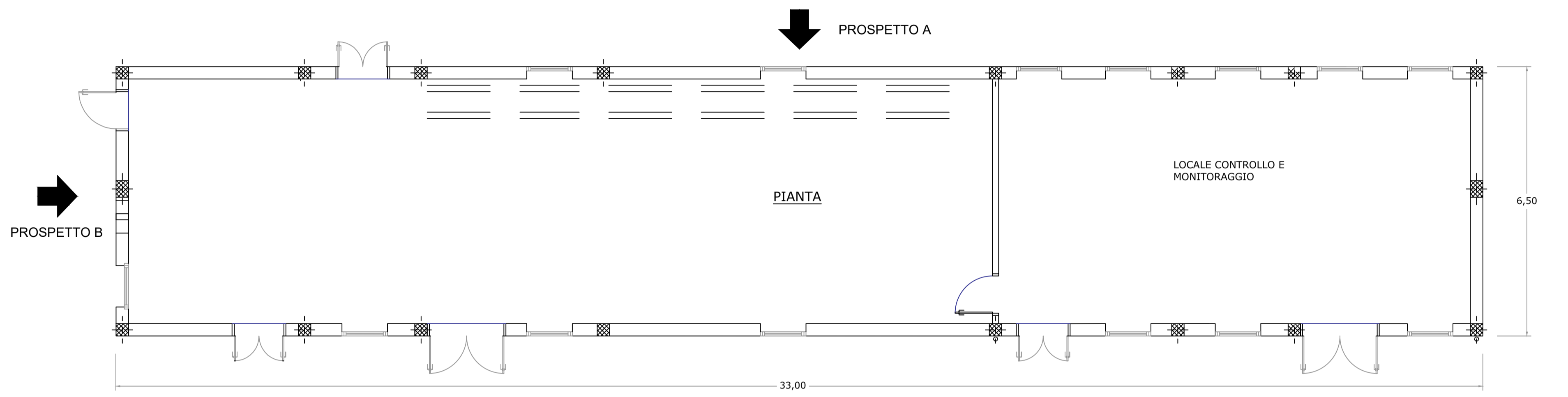
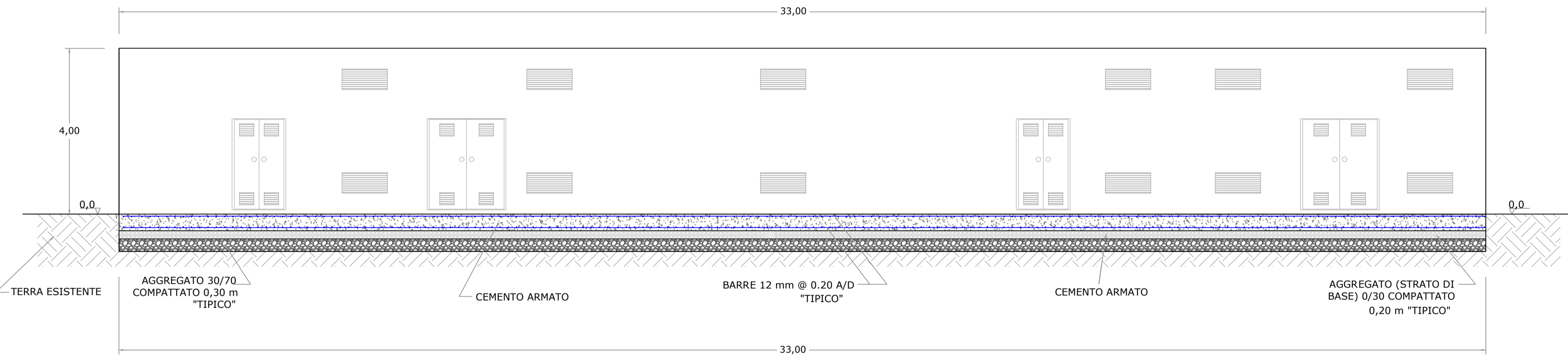


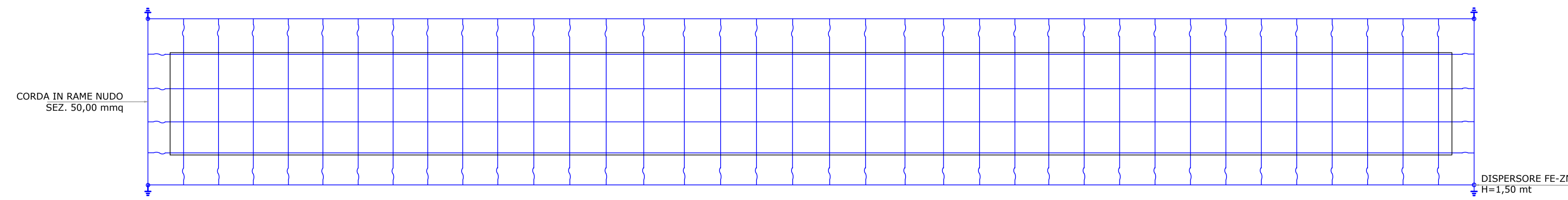
PROSPETTO B



PIANTA

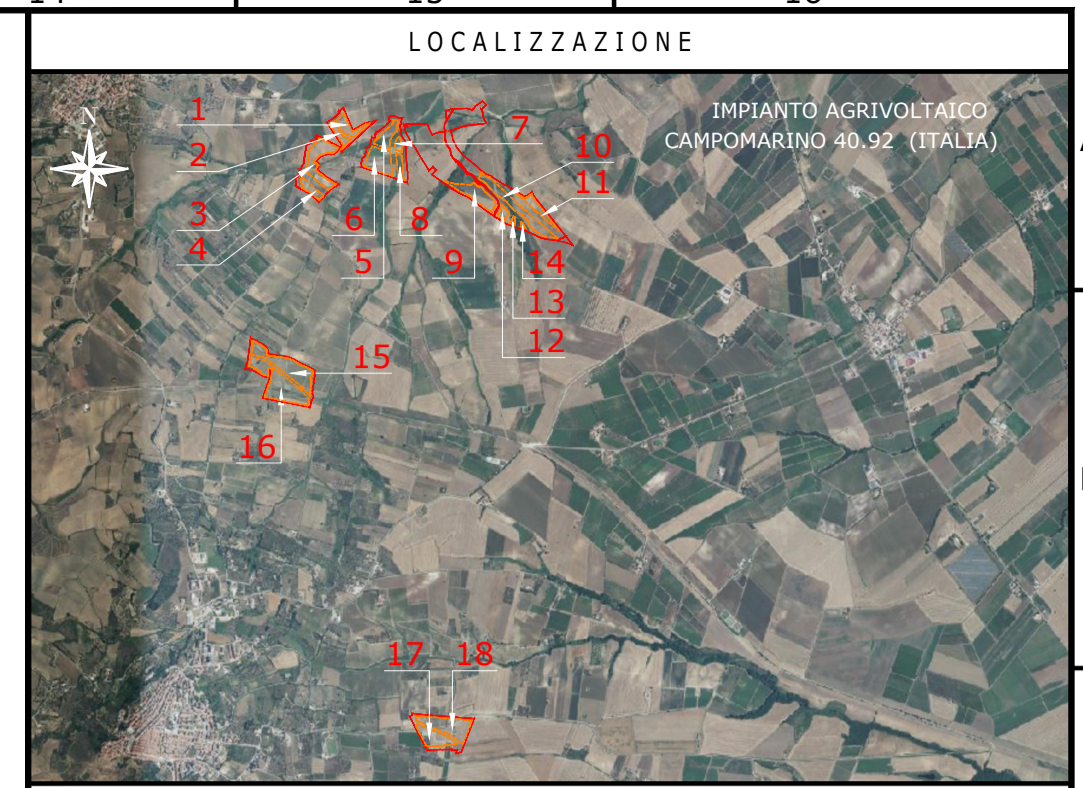


PROSPETTO C



DETTAGLIO MAGLIA DI TERRA DI CABINA

**IMPIANTO AGRIVOLTAICO CAMPOMARINO 40.92**  
 CABINA DI RICEZIONE E CONTROLLO  
 DIMENSIONI IN m / NO SCALA



NOTE / TIMBRI

1. TUTTE LE MISURE SONO IN METRI, A MENO CHE NON SIANO INDICATE ALTRE UNITA' DI MISURA.

**PROGETTISTI**

Ingegnere  
 Michele Di stefano  
 (per NRG Plus Italia S.r.l.)  
 mdistefano@nrgplus.global

**Responsabile tecnico**  
 Ingegnere  
 Maurizio De Donno  
 (per NRG Plus Italia S.r.l.)  
 mdedonno@nrgplus.global



IL PROMOTORE:

**LEGENDA**

- LIMITE LOTTO
- - - PV AREA
- 1-2-... IDENTIFICAZIONE AREA MODULI FOTVOLTAICI

0	31/07/23	EMISSIONE FINALE	E.G.	R.S.	A.M.	M.DD
A	21/07/23	EMISSIONE INIZIALE	E.G.	R.S.	A.M.	M.DD
REV	DATA	DESCRIZIONE	PREP.	DISEG.	VERIF.	APPR.

**IL PROMOTORE:**

**Greenvolt**

SOLAR GREEN VENTURE S.R.L.  
 Sede legale: Viale Giorgio Ribotta, 21  
 Eurosky Tower - interno 0B3  
 00144 Roma (RM)  
 P.IVA: 02362880680  
 Codice Cliente:

PROGETTO:  
**IMPIANTO AGRIVOLTAICO CAMPOMARINO 40.92**

DOCUMENTI:  
**CABINA DI RICEZIONE E CONTROLLO**

LOCALIZZAZIONE		INFORMAZIONE DI PROGETTO		FASE
CITTA': CAMPOMARINO	SORGENTE: SOLARE	AREA[m²]: 42,98		PERMESSI
PROVINCIA: CAMPOMARINO	PAC[MW]: 40,92	GCR[%]: 68,09		
REGIONE: MOLISE	PDC[MWp]: 48,01			
COORDINATE		DETTAGLI DI PROGETTO		
LAT: 41,90°	N.PAN: 70,605	N.INV: 161	PITCH[m]: 5,80	
LONG: 15,04°	P.PAN[Wp]: 680	P.INV[kVA]: 330/300@40°C	N.STR: 680 (3L27) 165 (3L18)	
ALT[m]: 73	STRU: FISSE	INCL: 25°	N.STR: 234(2L9) 11(2L4) 11(2L5)	
NOME		REGISTRAZIONE	FIRMA	DATA
PREPARATO	-	-	-	31/07/23
DISEGNATO	-	-	-	31/07/23
VERIFICATO	-	-	-	31/07/23
APPROVATO	-	-	-	31/07/23
TAVOLA No	SCALA	IMPIANTO	D. T. S. DOC.	REV. FASE EMI.
1 DI 1	NO SCALA			