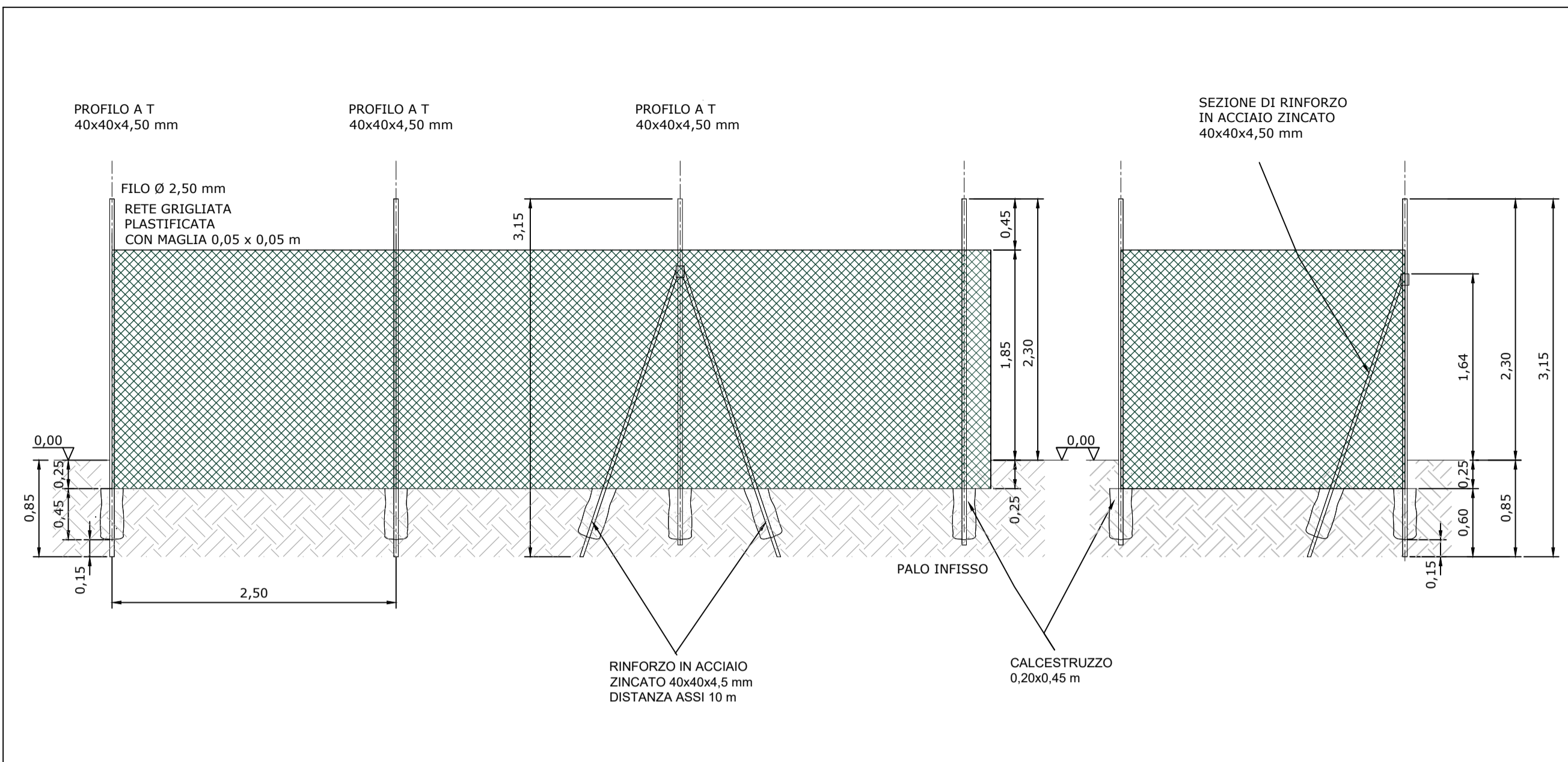
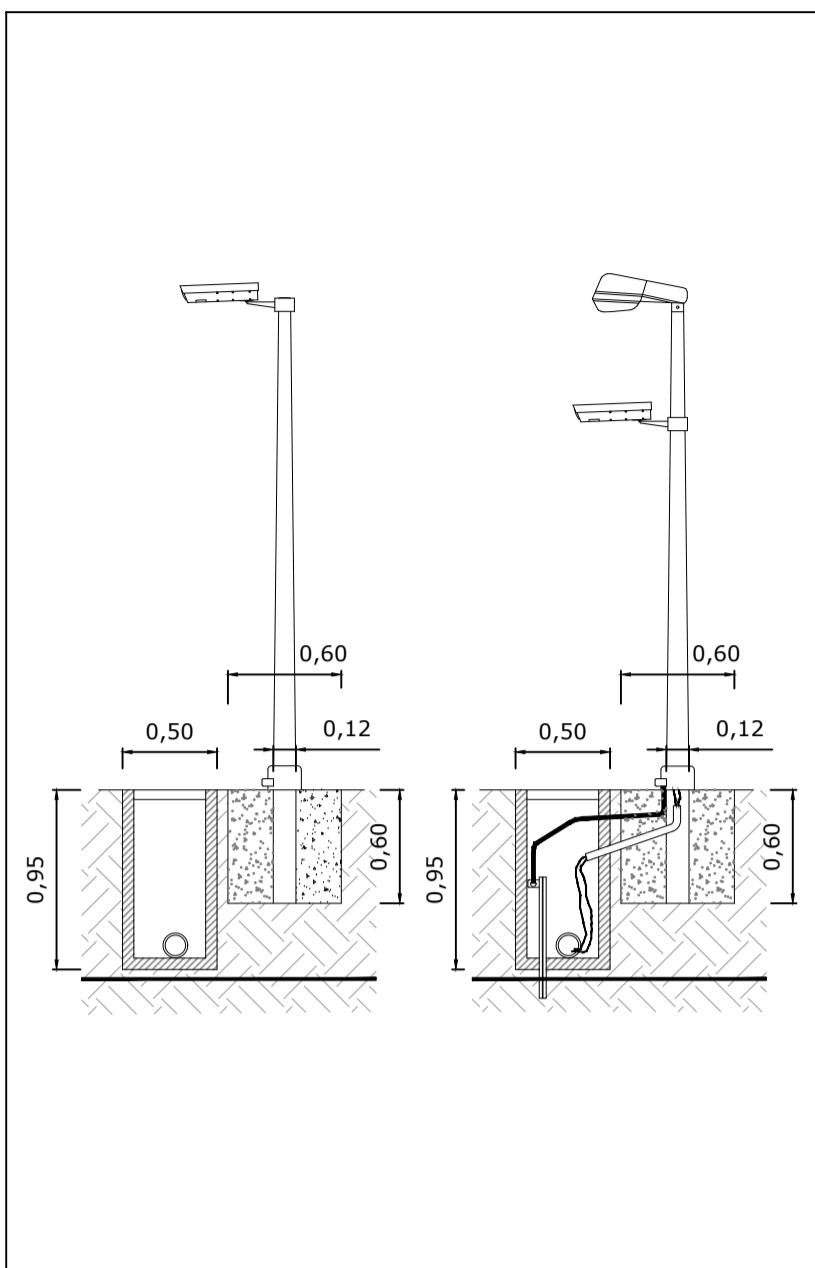


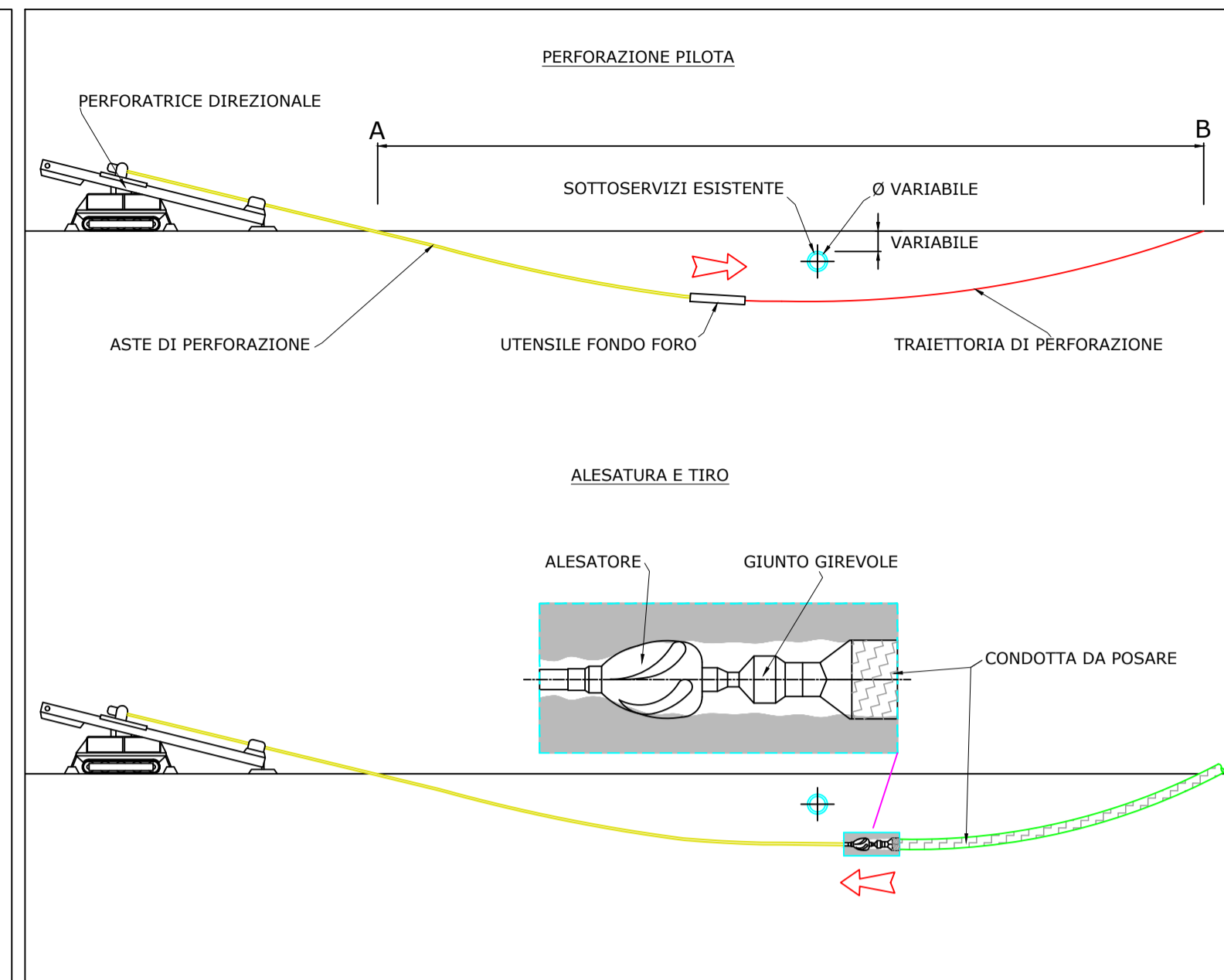
PARTICOLARE RECINZIONE
NON SCALA



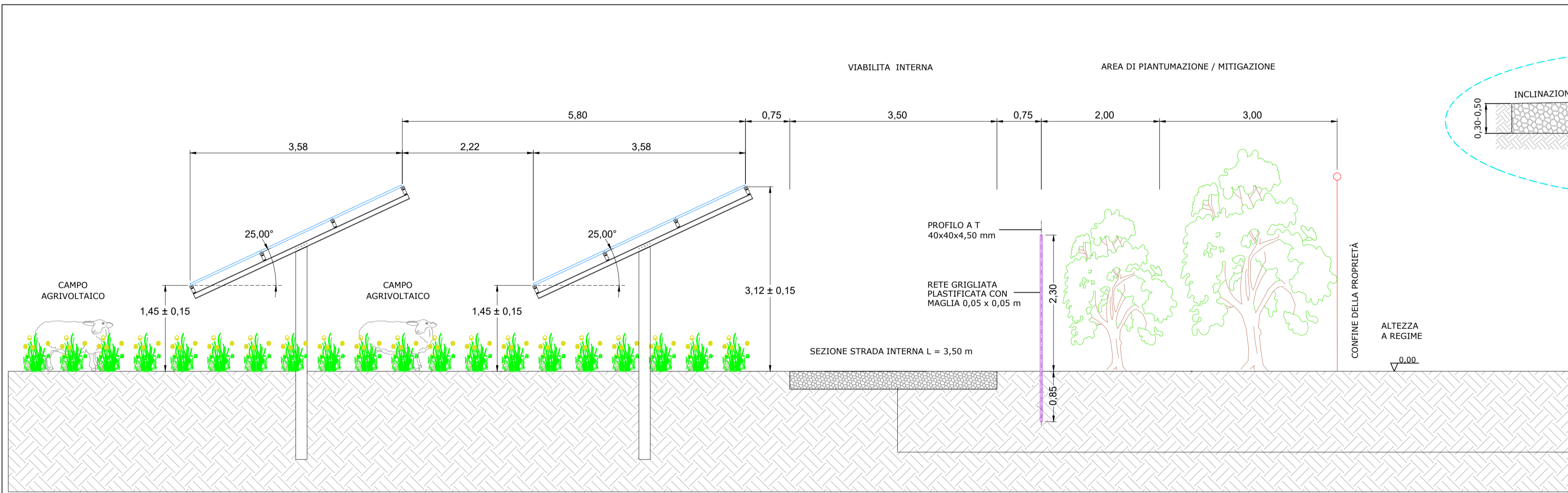
IMPIANTO DI VIDEOSORVEGLIANZA E ILLUMINAZIONE
NON SCALA



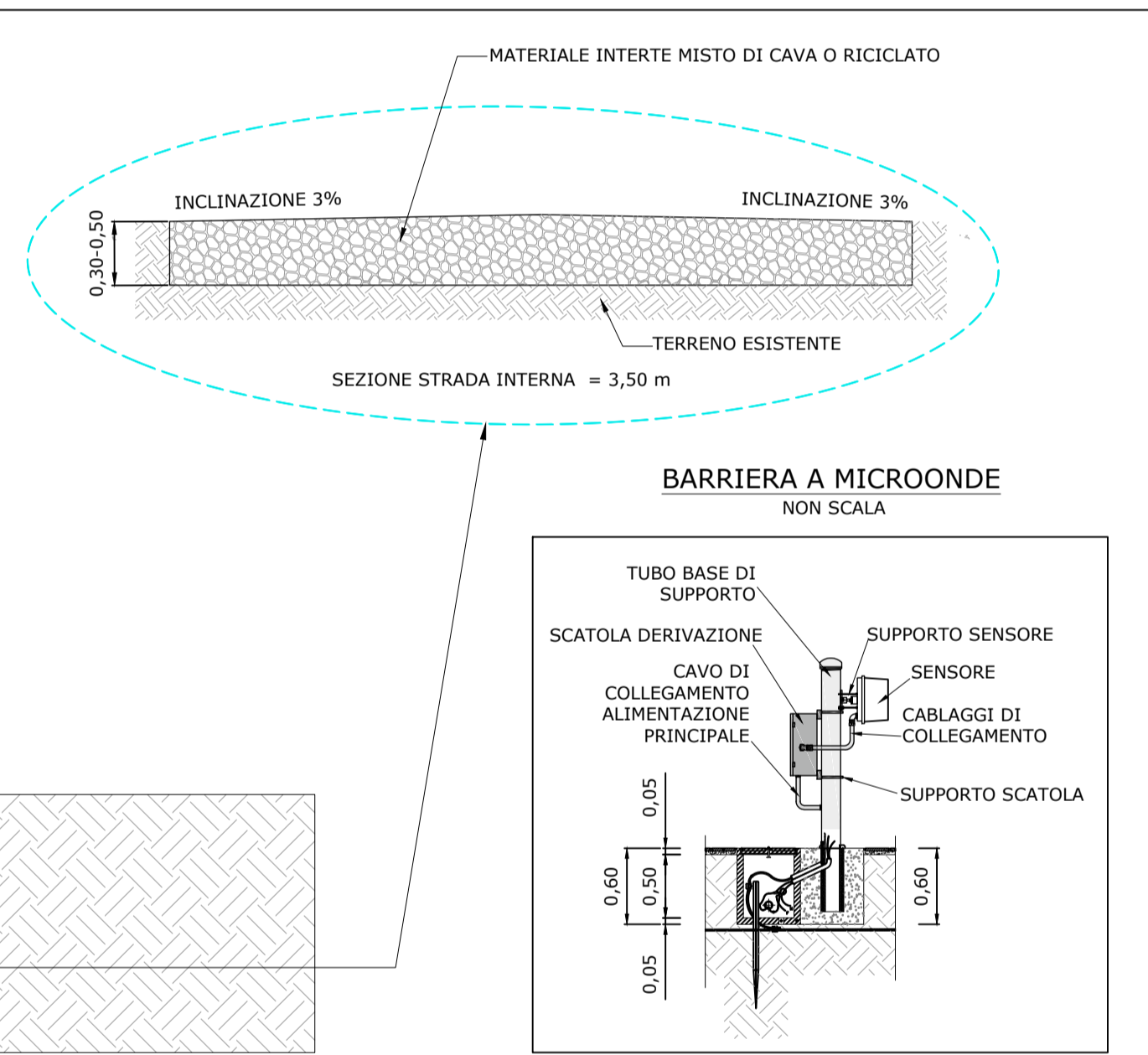
MODALITÀ GENERICA DI RISOLUZIONE DELLE INTERFERENZE
NON SCALA



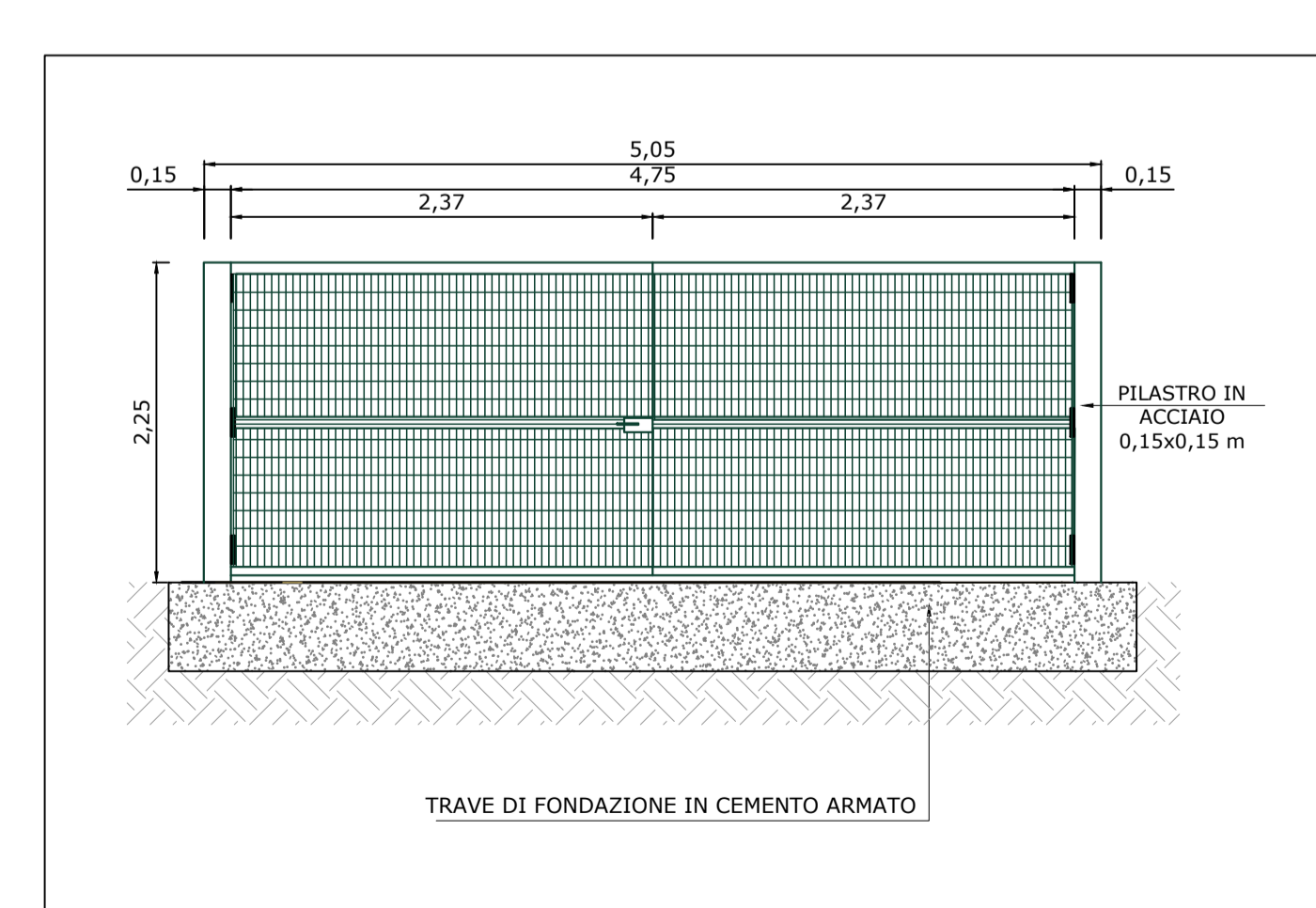
FASCIA DI RISPETTO DAI CONFINI
NON SCALA



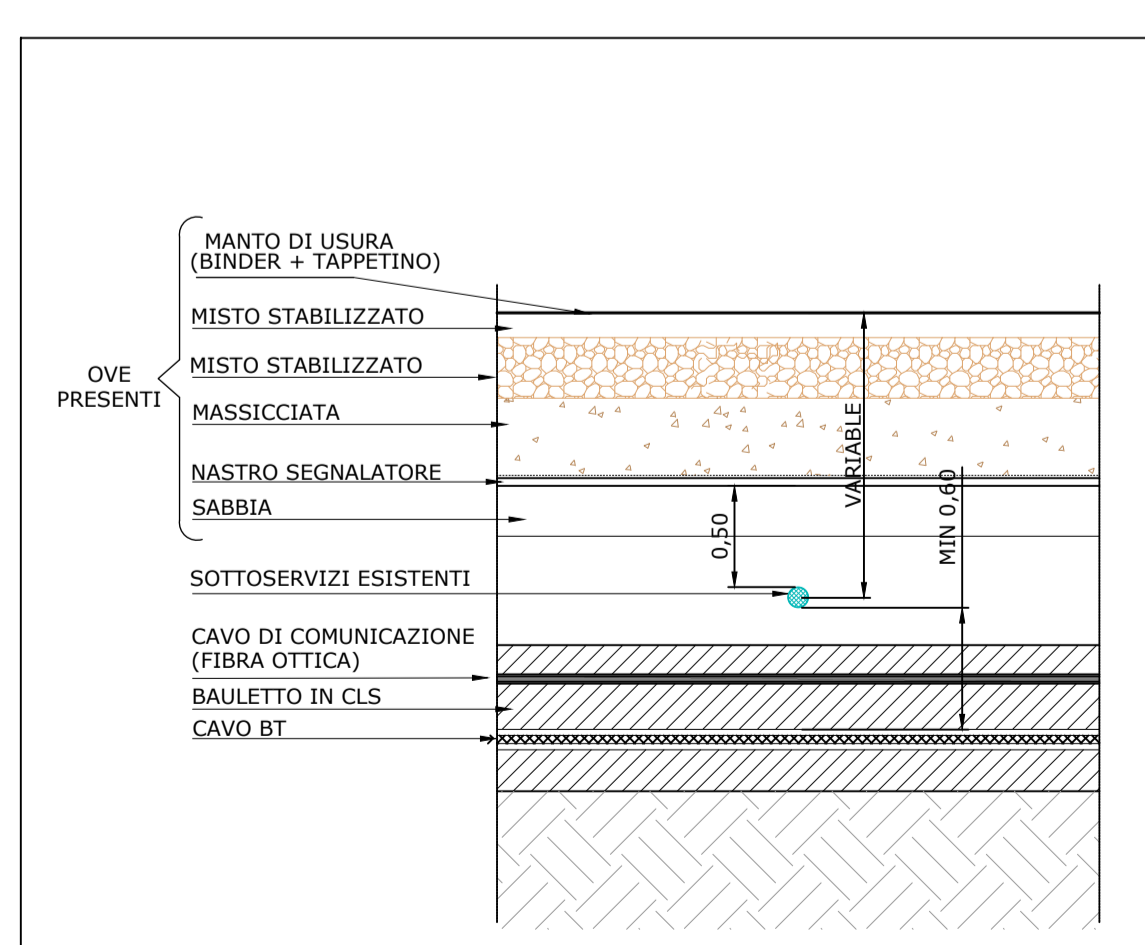
STRADA INTERNA E PERIMETRALE
NON SCALA



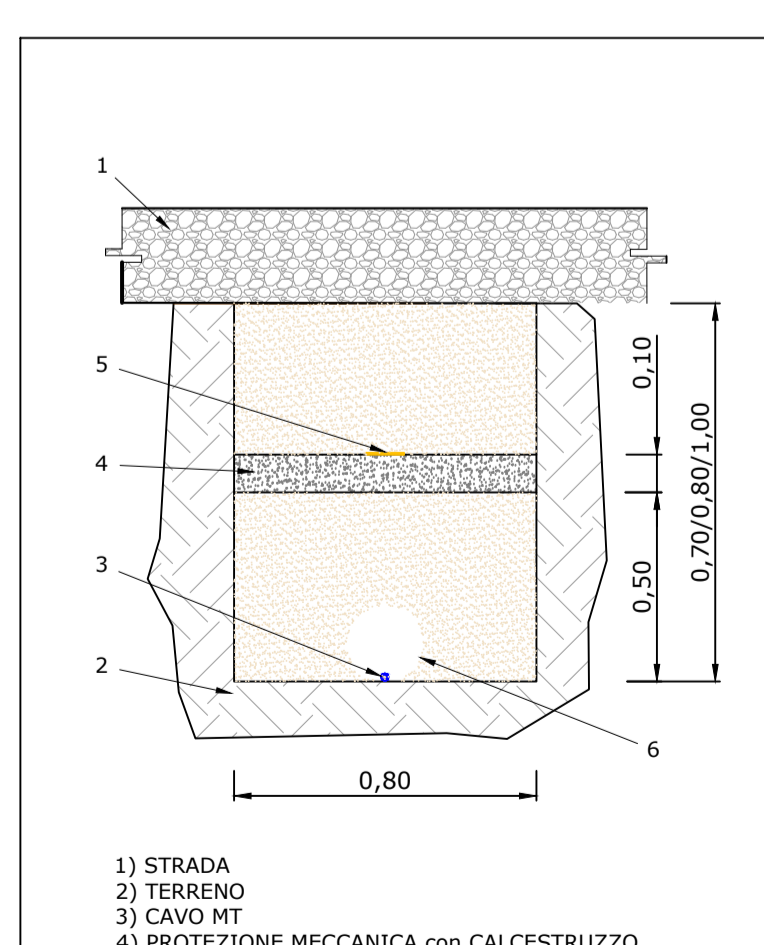
CANCELLO
NON SCALA



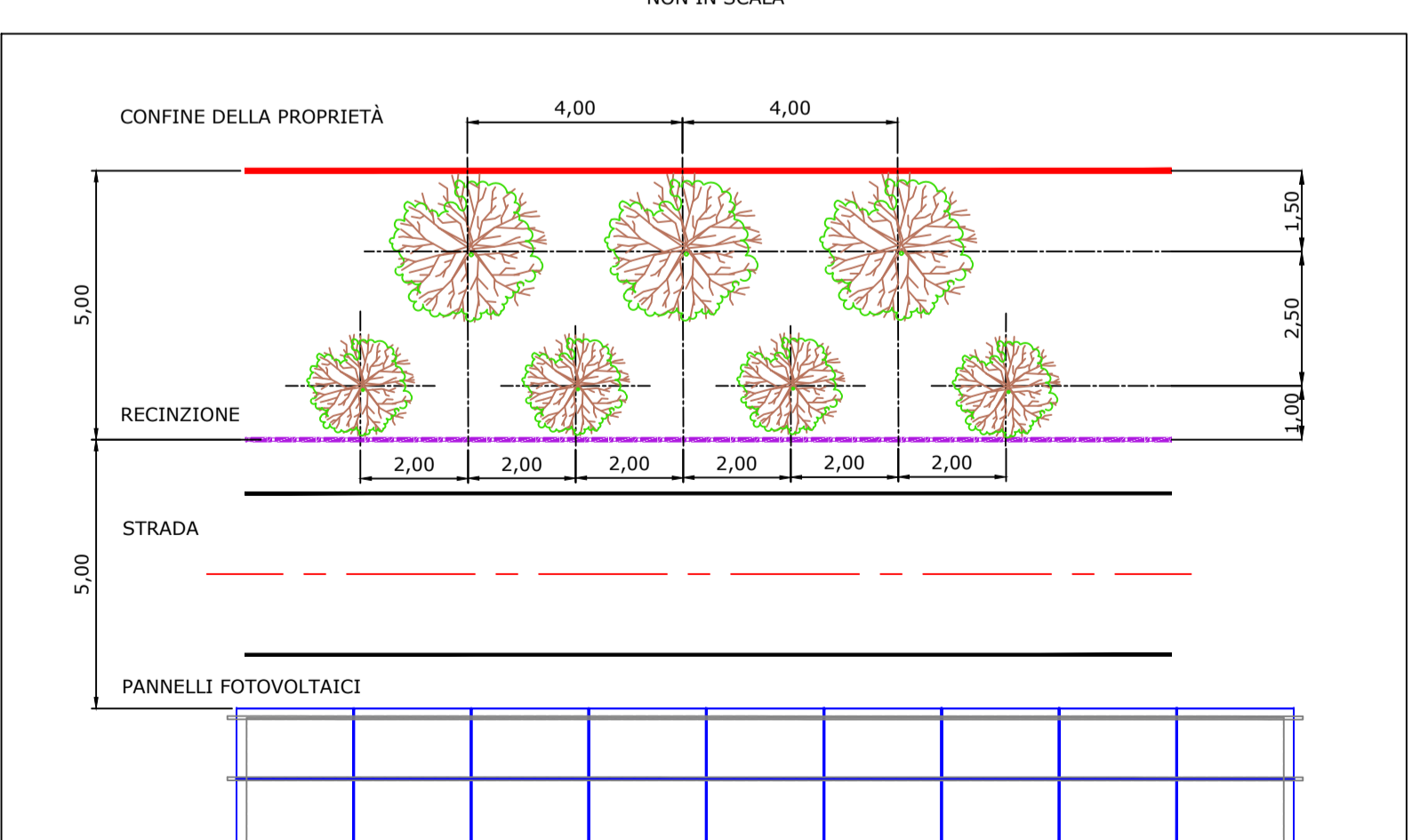
SEZIONE TIPO ATTRAVERSAMENTO SOTTOSERVIZI GAS - RETE IDRICA - TELECOM - CAVI ELETTRICI
NON SCALA



SEZIONE TIPO ATTRAVERSAMENTO STRADE INTERNE
NON SCALA

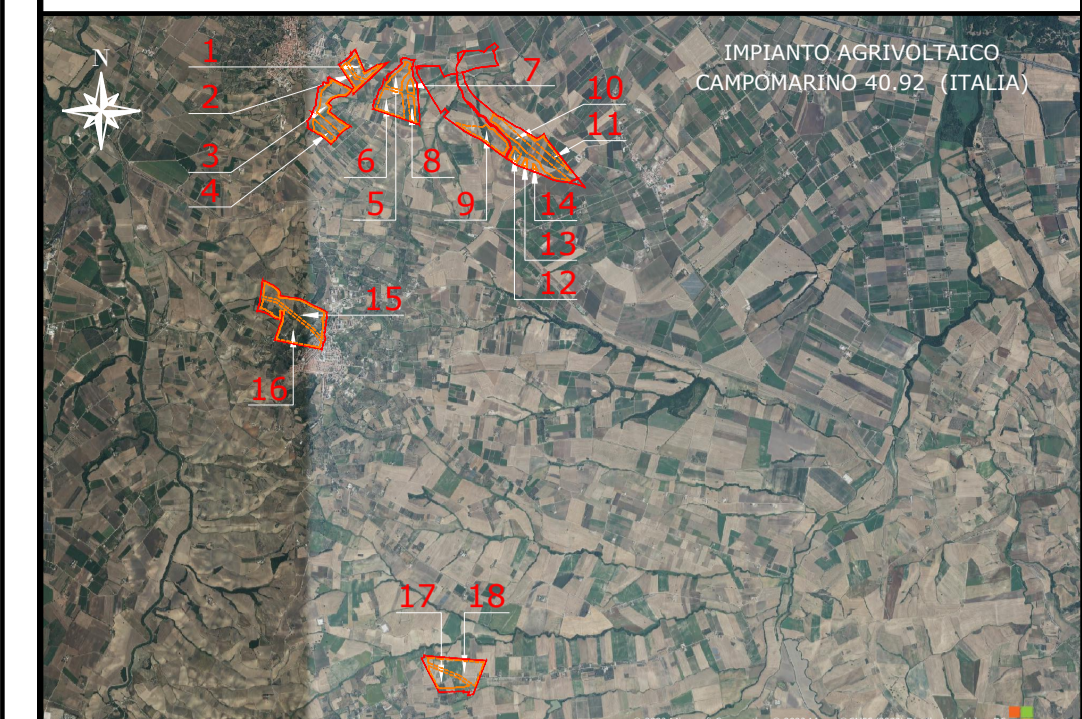


FASCIA DI PIANTUMAZIONE / MITIGAZIONE VISTA IN PIANTE
NON IN SCALA



IMPIANTO AGRIVOLTAICO CAMPOMARINO 40.92
PARTICOLARI COSTRUTTIVI
DIMENSIONI IN m / NON SCALA

LOCALIZZAZIONE



NOTE / TIMBRI

1. TUTTE LE MISURE SONO IN METRI, A MENO CHE NON SIANO INDICATE ALTRE UNITÀ DI MISURA.

PROGETTISTI

Ingegnere Michele Di stefano
(per NRG Plus Italia S.r.l.)
mdistefano@nrgplus.global

Responsabile tecnico
Ingegnere Maurizio De Donno
(per NRG Plus Italia S.r.l.)
mdedonno@nrgplus.global



LEGENDA

- LIMITE LOTTO
- PV AREA
- 1-2-... IDENTIFICAZIONE AREA MODULI FOTOVOLTAICI

| REV | DATA | DESCRIZIONE | PREP. | DISEG. | VERIF. | APPR. |
|-----|----------|--------------------|-------|--------|--------|-------|
| 0 | 31/07/23 | EMISSIONE FINALE | E.G. | R.S. | A.M. | M.DD |
| A | 31/07/23 | EMISSIONE INIZIALE | E.G. | R.S. | A.M. | M.DD |

IL PROMOTORE:
Greenvolt
SOLAR GREEN VENTURE S.R.L.
Sede legale: Viale Giorgio Ribotta, 21
Eurosky Tower - interno 0B3
00144 Roma (RM)
P.IVA: 02362880680
Codice Cliente:

PROGETTO: **IMPIANTO AGRIVOLTAICO CAMPOMARINO 40.92**
DOCUMENTI: **PARTICOLARI COSTRUTTIVI**

| LOCALIZZAZIONE | INFORMAZIONE DI PROGETTO | FASE |
|---|---|---|
| CITTA': CAMPOMARINO PROVINCIA: CAMPOMARINO REGIONE: MOLISE | SORGENTE: SOLARE PAC[MW]: 40.92 PDC[MWp]: 48.01 | AREA[m²]: 42.98 GCR[%]: 68,09 |
| COORDINATE | | |
| LAT: 41,90° LONG: 15,04° ALT[m]: 73 | N.PAN: 70,605 P.PAN[Wp]: 680 STRU: FISSE | N.INV: 161 P.INV[KVA]: 330/300@40°C INCL: 25° |
| DETTAGLI DI PROGETTO | | |
| PITCH[m]: 5,80 N.STR: 680 (3127) 165 (3118) 234 (219) 11 (24) 11 (25) | NOME | |
| REGISTRAZIONE | FIRMA | DATA |
| 31/07/23 | 31/07/23 | 31/07/23 |
| 31/07/23 | 31/07/23 | 31/07/23 |
| 31/07/23 | 31/07/23 | 31/07/23 |
| TAVOLA No | SCALA | IMPIANTO |
| 1 DI 1 | NON SCALA | D. T. S. DOC. REV. FASE EMI. |