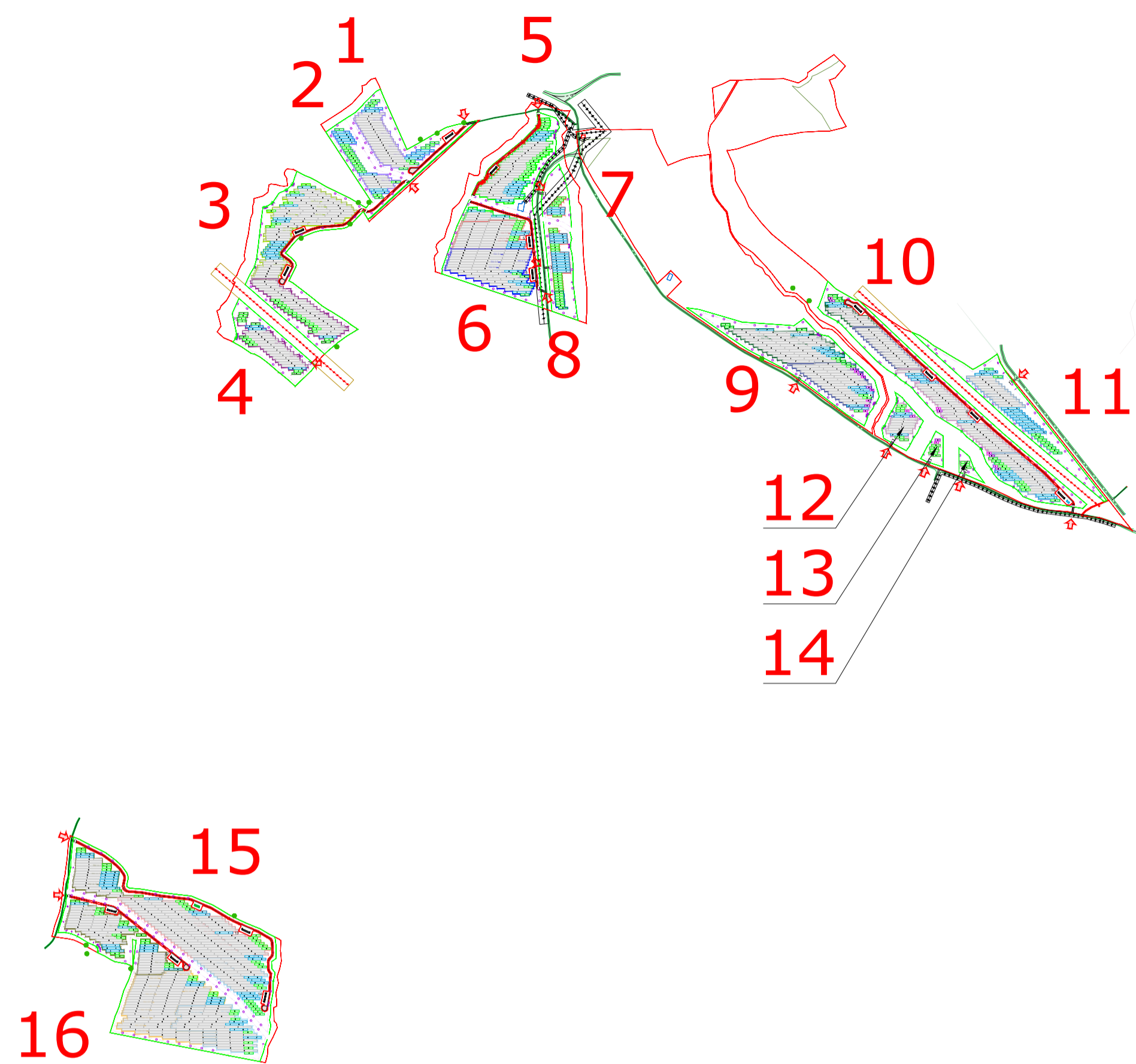
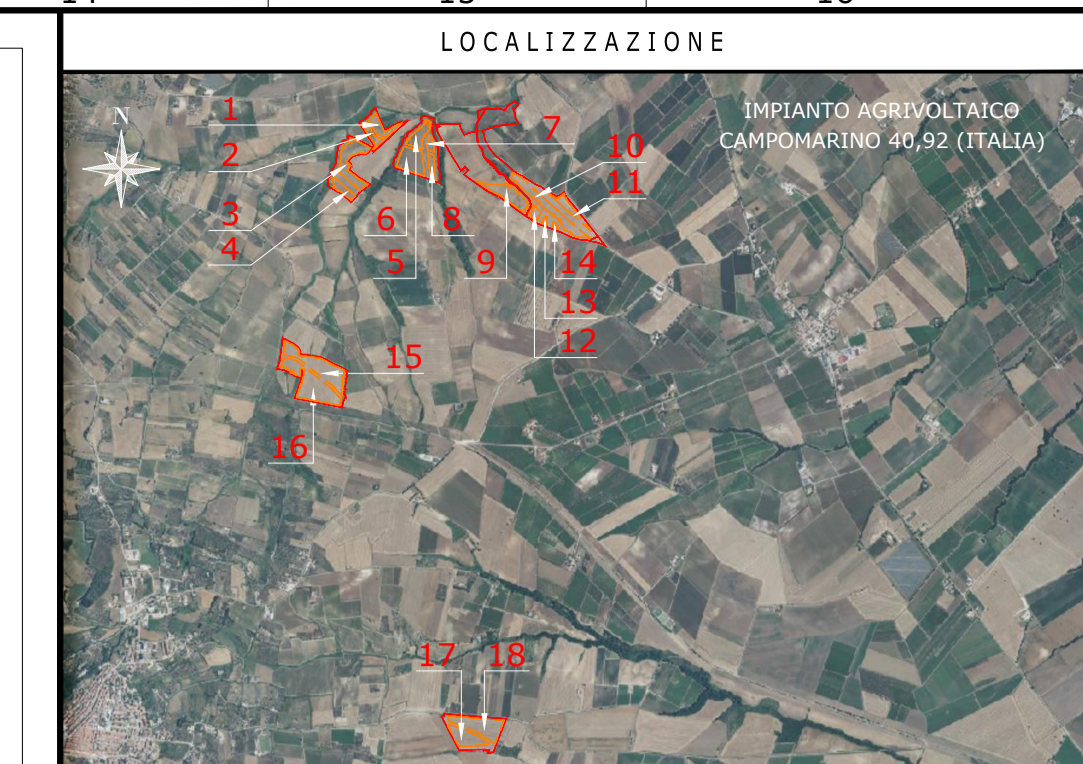


LIMITE DI DISEGNO



IMPIANTO AGRIVOLTAICO
CAMPOMARINO - 40,92

TILT +25°, AZIMUT 0°, PITCH 5,80 m
 INVERTER HUAWEI SUN2000-330KTL-H1
 MODULI FOTOVOLTAICI 3SUN 35HB680G+-GGF
 POTENZA FOTOVOLTAICA: 48.011 kWp
 2.615 STRINGHE FOTOVOLTAICHE DA 27 MODULI FOTOVOLTAICI
 NUMERO MODULI FOTOVOLTAICI: 70.605
 STRUTTURE FISSE: 680 ELEMENTI 3L27, 165 ELEMENTI 3L18,
 234 ELEMENTI 3L9, 11 ELEMENTI 3L5,
 11 ELEMENTI 3L4
 NUMERO TOTALE INVERTER: 161
 NUMERO TOTALE CABINE DI TRASFORMAZIONE BT/MT: 17



NOTE / TIMBRI

PROGETTISTI

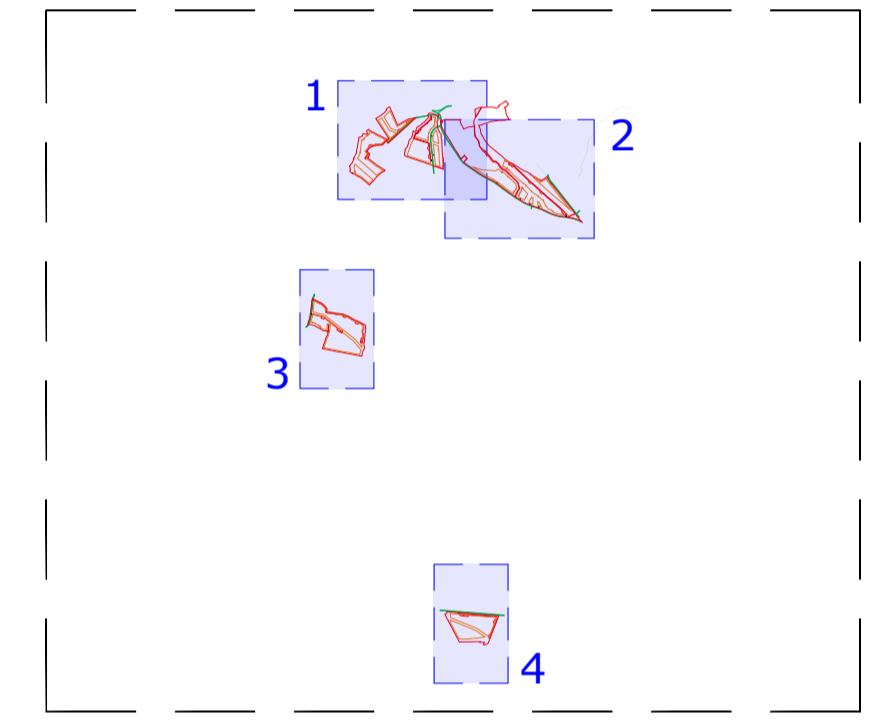
Ingegnere
 Michele Di stefano
 (per NRG Plus Italia S.r.l.)
 mdistefano@nrgplus.global



Responsabile tecnico
 Ingegnere
 Maurizio De Donno
 (per NRG Plus Italia S.r.l.)
 mdedonno@nrgplus.global



DETTAGLIO VISTA



LEGENDA

	LIMITE LOTTO		RESTRIZIONE LINEA MEDIA TENSIONE
	FASCIA DI MITIGAZIONE		RESTRIZIONE LINEA ALTA TENSIONE
	RECINZIONE		PANNELLI FOTOVOLTAICI VELA 3L27
	PV AREA		PANNELLI FOTOVOLTAICI VELA 3L18
	VIABILITÀ INTERNA		PANNELLI FOTOVOLTAICI VELA 3L9
	VIABILITÀ ESTERNA		PANNELLI FOTOVOLTAICI VELA 3L5
	VIABILITÀ ESTERNA ESISTENTE		PANNELLI FOTOVOLTAICI VELA 3L4
	INGRESSO		IDENTIFICAZIONE AREA MODULI FOTOVOLTAICI
	PORTONE D' ACCESSO		IDENTIFICAZIONE CABINA TRASFORMAZIONE MT/BT
	CABINA DI RICEZIONE E CONTROLLO		AREA VELE CABINA "X"
	CABINA TRASFORMAZIONE MT/BT		INVERTER
	CONTAINER		RIFERIMENTO COLLEGAMENTO STRINGA
	STOCCAGGIO MATERIALE		STRINGHE
	CABINA DI SMISTAMENTO		CABINA TRASFORMAZIONE
	ALBERI		
	STRUTTURE ESISTENTI		

0	08/08/23	EMISSIONE FINALE	O.P.	J.G.	A.M.	M.DD
A	03/08/23	EMISSIONE INIZIALE	O.P.	J.G.	A.M.	M.DD
REV	DATA	DESCRIZIONE	PREP.	DISSEG.	VERIF.	APPR.

IL PROMOTORE:
SOLAR GREEN VENTURE S.R.L.
 Sede legale: Viale Giorgio Ribotta, 21
 Eurosky Tower - interno 0B3
 00144 Roma (RM)
 P.IVA: 02362880680
 Codice Cliente:

PROGETTO:
IMPIANTO AGRIVOLTAICO CAMPOMARINO 40,92

DOCUMENTI:
LAYOUT INVERTERS

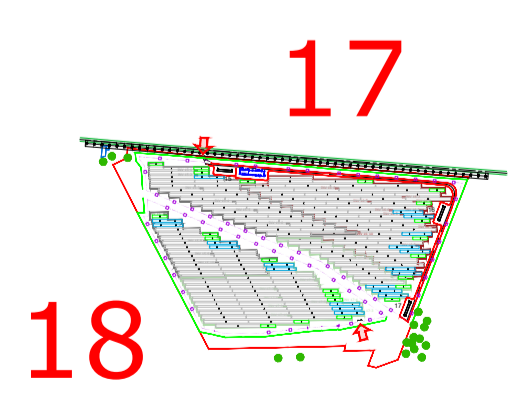
LOCALIZZAZIONE	INFORMAZIONE DI PROGETTO	FASE
CITTA': CAMPOMARINO	SORGENTE: SOLARE	PERMESSI
PROVINCIA: CAMPOMARINO	AREA[m²]: 42,98	
REGIONE: MOLISE	PAC[MW]: 40,92	
	GCR[%]: 68,09	
	POC[MWp]: 48,01	

COORDINATE		DETTAGLI DI PROGETTO	
LAT: 41,90°	N.PAN: 70,605	N.INV: 161	PITCH[m]: 5,80
LONG: 15,04°	P.PAN[Wp]: 680	P.INV[kVA]: 330/300@40°C	N.STR: 680 (3L27) 165 (3L18)
ALT[m]: 73	STRU: FISSA	INCL: 25°	234(3L9) 11(3L4) 11(3L5)
PREPARATO	NOME	REGISTRAZIONE	FIRMA
DISEGNATO			
VERIFICATO			
APPROVATO			

TAVOLA No	SCALA	IMPIANTO	D. T. S. I. DOC.	REV.	FASE	EMI.
1 DI 4	1:10.000					

IMPIANTO AGRIVOLTAICO CAMPOMARINO 40,92
 LAYOUT INVERTERS
 DIMENSIONI IN m / SCALA 1:10.000

VISTA IN PIANTA
 GENERALE
 SCALA 1:10.000



LIMITE DI DISEGNO

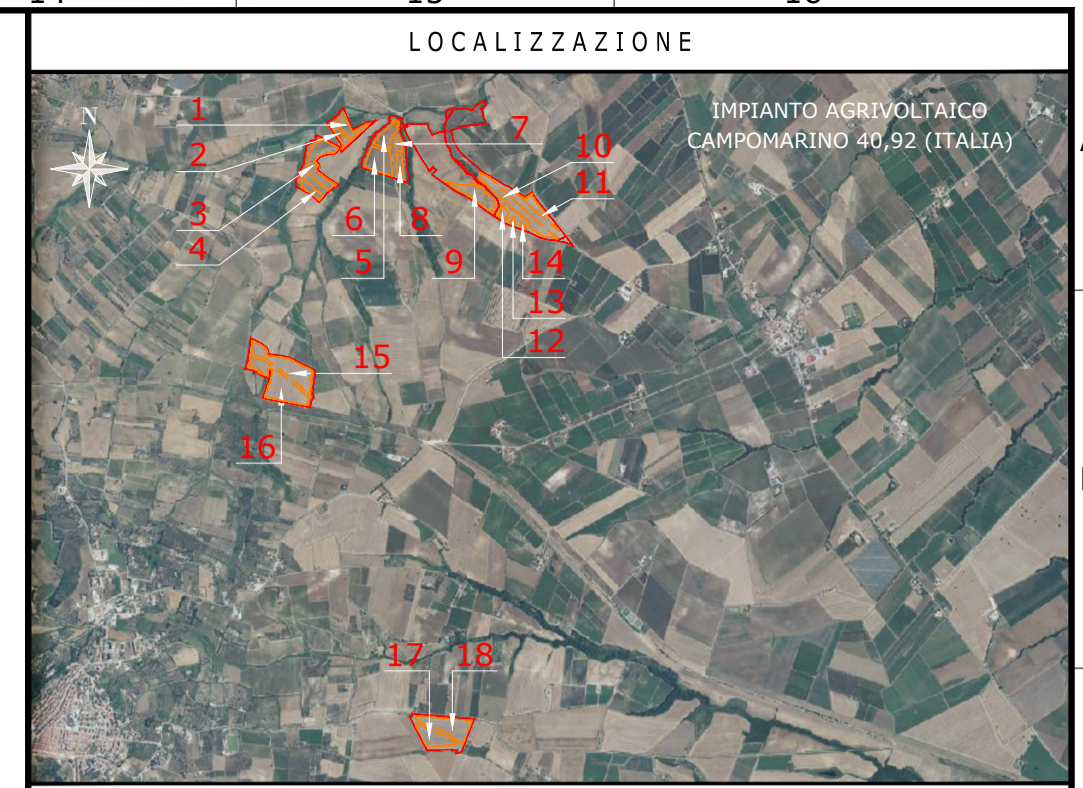
LIMITE DI DISEGNO

LIMITE DI DISEGNO



IMPIANTO AGRIVOLTAICO
CAMPOMARINO - 40,92

TILT +25°, AZIMUT 0°, PITCH 5,80 m
 INVERTER HUAWEI SUN2000-330KTL-H1
 MODULI FOTOVOLTAICI 3SUN 35HB680G+GGF
 POTENZA FOTOVOLTAICA: 48.011 kWp
 2.615 STRINGHE FOTOVOLTAICHE DA 27 MODULI FOTOVOLTAICI
 NUMERO MODULI FOTOVOLTAICI: 70.605
 STRUTTURE FISSE: 680 ELEMENTI 3L27, 165 ELEMENTI 3L18,
 234 ELEMENTI 3L9, 11 ELEMENTI 3L5,
 11 ELEMENTI 3L4
 NUMERO TOTALE INVERTER: 161
 NUMERO TOTALE CABINE DI TRASFORMAZIONE BT/MT: 17



NOTE / TIMBRI

PROGETTISTI

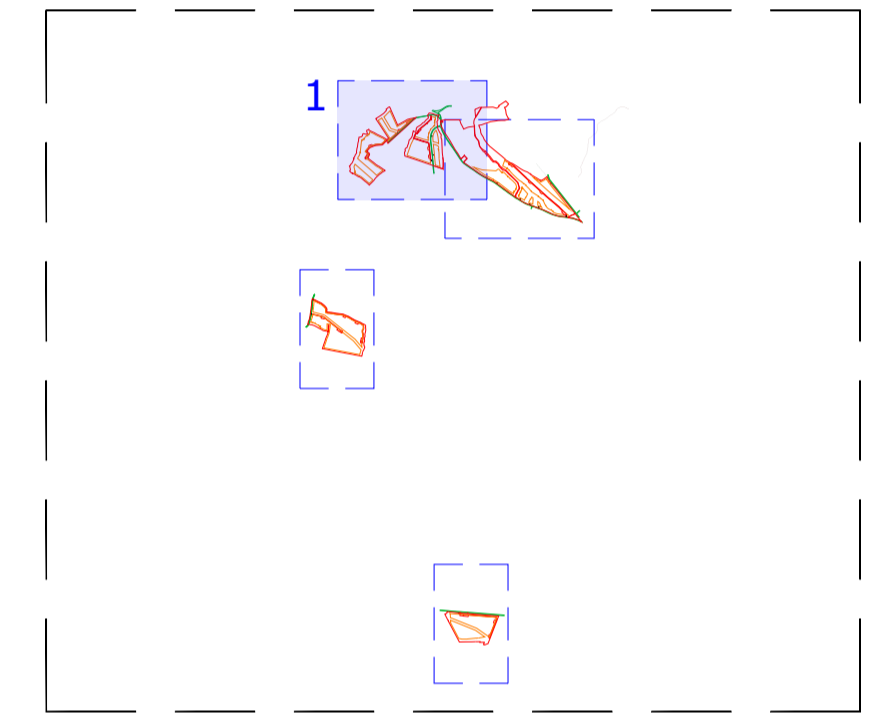
Ingegnere
 Michele Di stefano
 (per NRG Plus Italia S.r.l.)
 mdistefano@nrgplus.global



Responsabile tecnico
 Ingegnere
 Maurizio De Donno
 (per NRG Plus Italia S.r.l.)
 mdedonno@nrgplus.global



DETTAGLIO VISTA



LEGENDA

- LIMITE LOTTO
- FASCIA DI MITIGAZIONE
- RECINZIONE
- PV AREA
- VIABILITÀ INTERNA
- VIABILITÀ ESTERNA
- VIABILITÀ ESTERNA ESISTENTE
- INGRESSO
- PORTONE D' ACCESSO
- CABINA TRASFORMAZIONE MT/BT
- CONTAINER STOCCAGGIO MATERIALE
- CABINA DI SMISTAMENTO
- ALBERI
- STRUTTURE ESISTENTI
- RESTRIZIONE LINEA MEDIA TENSIONE
- RESTRIZIONE LINEA ALTA TENSIONE
- PANNELLI FOTOVOLTAICI VELA 3L27
- PANNELLI FOTOVOLTAICI VELA 3L18
- PANNELLI FOTOVOLTAICI VELA 3L9
- PANNELLI FOTOVOLTAICI VELA 3L5
- PANNELLI FOTOVOLTAICI VELA 3L4
- IDENTIFICAZIONE AREA MODULI FOTOVOLTAICI
- IDENTIFICAZIONE CABINA TRASFORMAZIONE MT/BT
- AREA VELE CABINA "X"
- INVERTER
- RIFERIMENTO COLLEGAMENTO STRINGA
- STRINGHE
- INVERTER
- CABINA TRASFORMAZIONE

CONFIGURAZIONE ELETTRICA - CAMPOMARINO 40,92

Nome Cabina Trasformazione BT/MT	N. Inverter	N. Stringhe	N. Mod/stringa	Tot. Stringhe	Tot. Moduli	Potenza DC	Tot. Potenza DC	Potenza attiva max [40°C]	Potenza trasformatore BT/MT	Nome Linea MT	Nome Cabina Ricezione
[n.]	[n.]	[n.]	[n.]	[n.]	[n.]	[kWp]	[kWp]	[kW]	[kVA]		
1	3	15	27	45	1.215	826	2.387	900	3.300	Linea CS-1	
2	3	15	27	45	1.215	826	2.883	900	3.300	Linea 1-2	
3	3	15	27	45	1.215	826	2.589	900	3.300	Linea 2-3	
4	2	15	27	30	810	551	2.313	600	3.300	Linea CS-4	
5	1	15	27	15	405	275	2.332	300	3.300	Linea 4-5	
6	1	15	27	15	405	275	2.332	300	3.300	Linea 5-6	
7	3	16	27	48	1.296	881	2.534	900	3.300	Linea 8-7	
8	3	16	27	48	1.296	881	2.534	900	3.300	Linea 9-8	
9	3	16	27	48	1.296	881	2.534	900	3.300	Linea 10-9	
10	6	15	27	90	2.430	1.652	2.534	1.800	3.300	Linea CS-10	
11	2	17	27	34	918	624	3.599	600	3.300	Linea CR-11	
12	2	17	27	34	918	624	3.599	600	3.300	Linea 11-12	
13	2	17	27	34	918	624	3.599	600	3.300	Linea 14-13	
14	2	17	27	34	918	624	3.599	600	3.300	Linea 12-14	
15	3	15	27	45	1.215	826	2.883	900	3.300	Linea CR-15	
16	3	15	27	45	1.215	826	2.883	900	3.300	Linea 15-16	
17	7	16	27	112	3.024	2.056	2.883	2.100	3.300	Linea 16-17	
	161	544	27	2.615	70.605	48.011	48.011	48.300	56.100	17	1

VISTA IN PIANTA
DETTAGLIO 1
SCALA 1:2.000

IMPIANTO AGRIVOLTAICO CAMPOMARINO 40,92
 LAYOUT INVERTERS
 DIMENSIONI IN m / SCALA 1:2.000

Greenvolt

IL PROMOTORE:
 SOLAR GREEN VENTURE S.R.L.
 Sede legale: Viale Giorgio Ribotta, 21
 Eurosky Tower - interno 0B3
 00144 Roma (RM)
 P.IVA: 0236280680
 Codice Cliente:

PROGETTO:
 IMPIANTO AGRIVOLTAICO CAMPOMARINO 40,92

DOCUMENTI:
 LAYOUT INVERTERS

LOCALIZZAZIONE	INFORMAZIONE DI PROGETTO	FASE
CITTA': CAMPOMARINO	SORGENTE: SOLARE	AREA[m²]: 42,98
PROVINCIA: CAMPOMARINO	PAC[MW]: 40,92	GCR[m²]: 68,09
REGIONE: MOLISE	PD(MWp): 48,01	PERMESSI

COORDINATE	DETTAGLI DI PROGETTO	DATA
LAT: 41,90°	N.PAN: 70,605	N.INV: 161
LONG: 15,04°	P.PAN[Wp]: 680	N.STR: 680 (3L27) 165 (3L18)
ALT[m]: 73	STRU: FISSI	INCL: 25°
		23/02/19 11/04/19

PREPARATO	NOME	REGISTRAZIONE	FIRMA	DATA
DISEGNATO	-	-	-	08/08/23
VERIFICATO	-	-	-	08/08/23
APPROVATO	-	-	-	08/08/23

TAVOLA No	SCALA	IMPIANTO	D. T. S. DOC.	REV.	FASE	EMI.
2 DI 4	1:2.000	IT152CM-ILE51-RO1PRE.dwg				

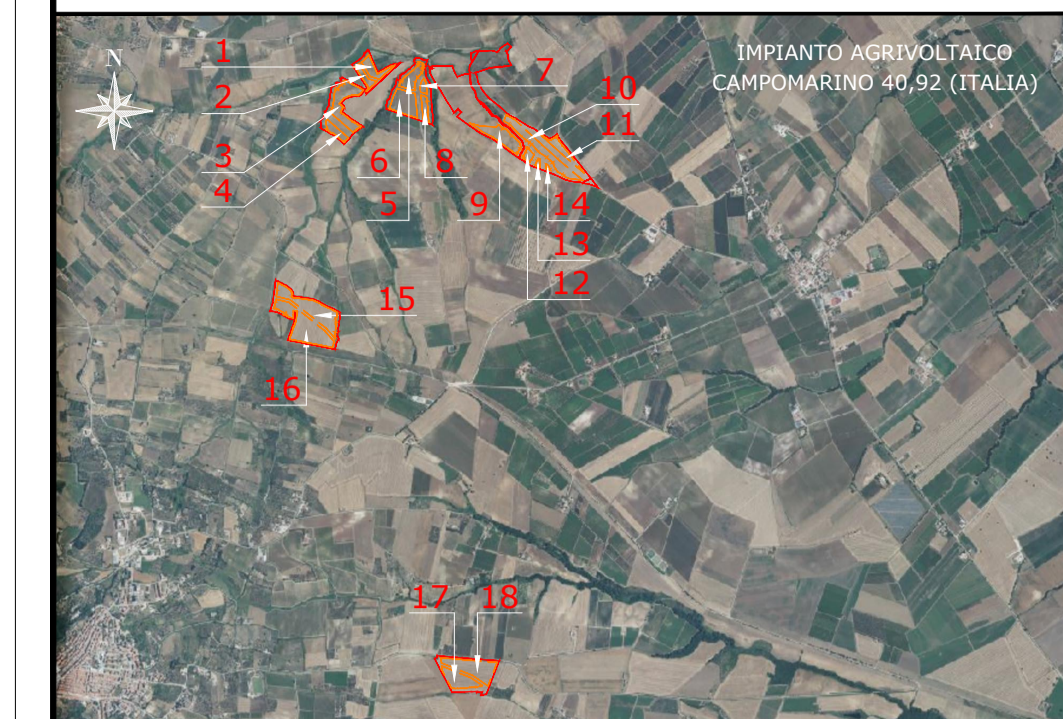
LIMITE DI DISEGNO

IMPIANTO AGRIVOLTAICO

CAMPOMARINO - 40,92

TILT +25°, AZIMUT 0°, PITCH 5,80 m
INVERTER HUAWEI SUN2000-330KTL-H1
MODULI FOTOVOLTAICI 3SUN 35HB680G+-GGF
POTENZA FOTOVOLTAICA: 48.011 kWp
2.615 STRINGHE FOTOVOLTAICHE DA 27 MODULI FOTOVOLTAICI
NUMERO MODULI FOTOVOLTAICI: 70.605
STRUTTURE FISSE: 680 ELEMENTI 3L27, 165 ELEMENTI 3L18,
234 ELEMENTI 3L9, 11 ELEMENTI 3L5,
11 ELEMENTI 3L4
NUMERO TOTALE INVERTER: 161
NUMERO TOTALE CABINE DI TRASFORMAZIONE BT/MT: 17

LOCALIZZAZIONE



NOTE / TIMBRI

PROGETTISTI

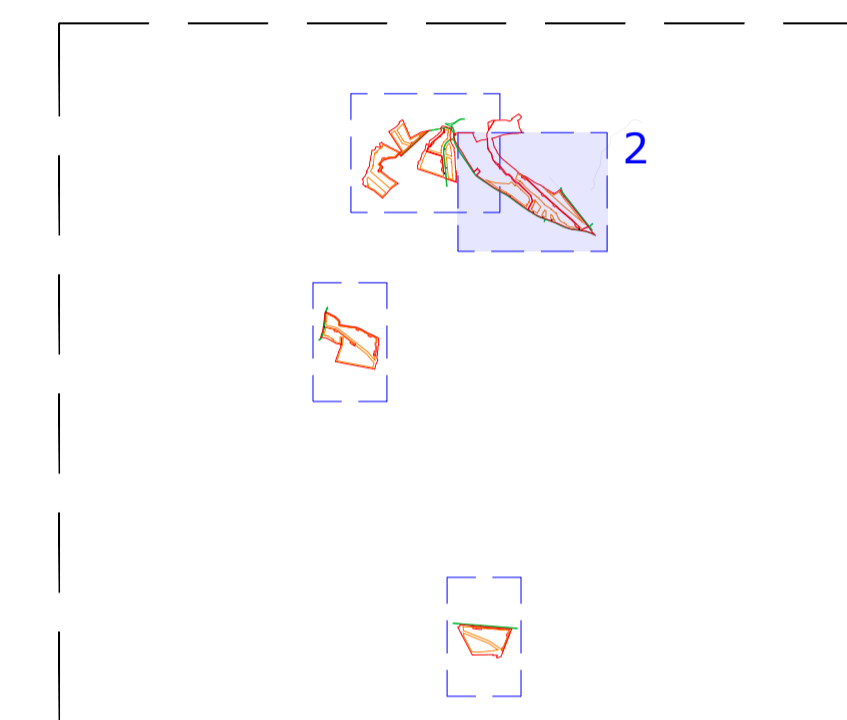
Ingegnere Michele Di stefano
(per NRG Plus Italia S.r.l.)
mdistefano@nrplus.global



Responsabile tecnico Maurizio De Donno
(per NRG Plus Italia S.r.l.)
mdedonno@nrplus.global



DETTAGLIO VISTA



LEGENDA

- Legend symbols and descriptions: LIMITE LOTTO, FASCIA DI MITIGAZIONE, RECINZIONE, PV AREA, VIABILITÀ INTERNA, VIABILITÀ ESTERNA ESISTENTE, INGRESSO, PORTONE D' ACCESSO, CABINA TRASFORMAZIONE MT/BT, CONTAINER STOCCAGGIO MATERIALE, CABINA DI SMISTAMENTO, ALBERI, STRUTTURE ESISTENTI, RESTRIZIONE LINEA MEDIA TENSIONE, RESTRIZIONE LINEA ALTA TENSIONE, PANNELLI FOTOVOLTAICI VELA 3L27, PANNELLI FOTOVOLTAICI VELA 3L18, PANNELLI FOTOVOLTAICI VELA 3L9, PANNELLI FOTOVOLTAICI VELA 3L5, PANNELLI FOTOVOLTAICI VELA 3L4, IDENTIFICAZIONE AREA MODULI FOTOVOLTAICI, IDENTIFICAZIONE CABINA TRASFORMAZIONE MT/BT, AREA VELE CABINA "X", INVERTER, RIFERIMENTO COLLEGAMENTO STRINGA, STRINGHE, INVERTER, CABINA TRASFORMAZIONE.

LIMITE DI DISEGNO

LIMITE DI DISEGNO

CONFIGURAZIONE ELETTRICA - CAMPOMARINO 40,92

Table with 11 columns: Nome Cabina Trasformazione BT/MT, N. Inverter, N. Stringhe, N. Mod/stringhe, Tot. Stringhe, Tot. Moduli, Potenza DC, Tot. Potenza DC, Potenza attiva max (40°C), Potenza trasformatore BT/MT, Nome Linea MT, Nome Cabina Ricezione. It lists 17 inverters and their electrical configurations.

VISTA IN PIANTA DETTAGLIO 2
SCALA 1:2.000

IMPIANTO AGRIVOLTAICO CAMPOMARINO 40,92
LAYOUT INVERTERS
DIMENSIONI IN m / SCALA 1:2.000

Revision table with columns: REV, DATA, DESCRIZIONE, PREP., DISEG., VERIF., APPR. It shows two revisions: 0 (08/08/23) EMISSIONE FINALE and A (03/08/23) EMISSIONE INIZIALE.

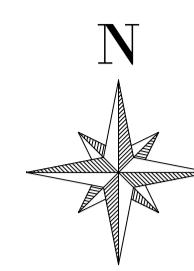
Project information: IL PROMOTORE: SOLAR GREEN VENTURE S.R.L. Sede legale: Viale Giorgio Ribotta, 21 Eurosky Tower - interno 0B3 00144 Roma (RM) P.IVA: 0236280680

DOCUMENTI: LAYOUT INVERTERS

Table with columns: LOCALIZZAZIONE, INFORMAZIONI DI PROGETTO, FASE. It provides details about the site location, project information, and the current phase (PERMESSI).

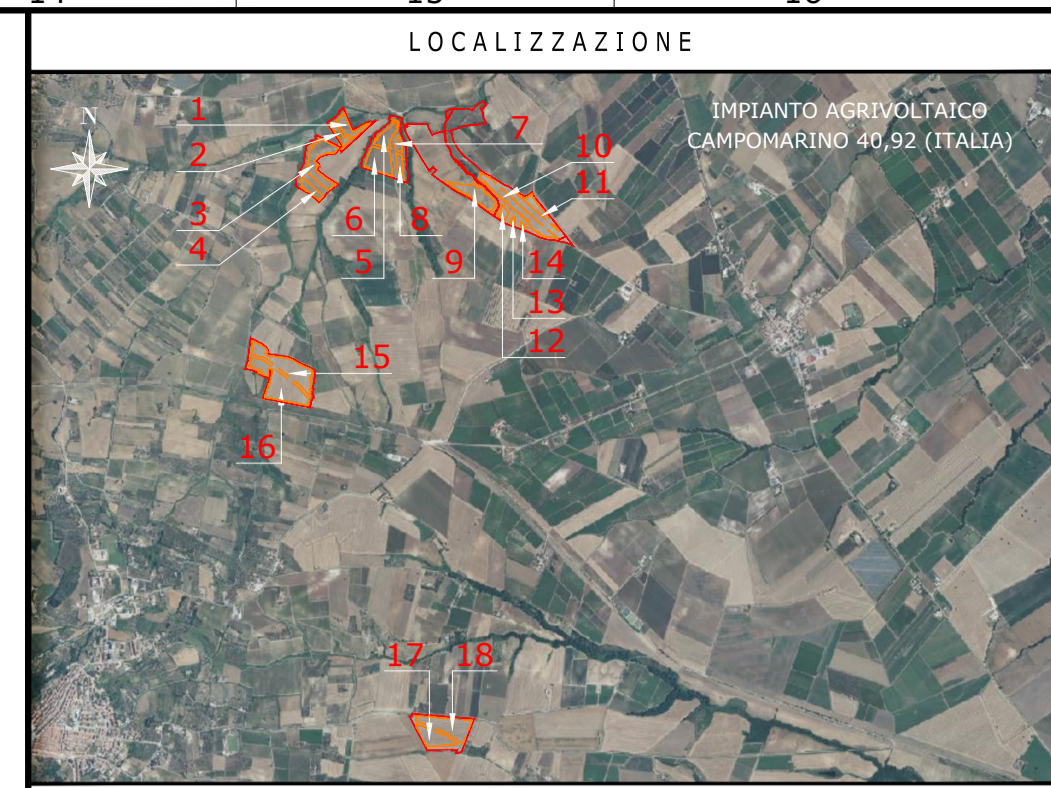
Table with columns: COORDINATE, DETTAGLI DI PROGETTO, DATA. It lists coordinates and project details like inverter type, string type, and date.

Table with columns: AVOLA No, SCALA, IMPIANTO, D. T. S. DOC., REV., FASE, EMI. It shows the drawing number (3 DI 4), scale (1:2.000), and other technical details.



IMPIANTO AGRIVOLTAICO
CAMPOMARINO - 40,92

TILT +25°, AZIMUT 0°, PITCH 5,80 m
 INVERTER HUAWEI SUN2000-330KTL-H1
 MODULI FOTOVOLTAICI 3SUN 35HB680G+GGF
 POTENZA FOTOVOLTAICA: 48.011 kWp
 2.615 STRINGHE FOTOVOLTAICHE DA 27 MODULI FOTOVOLTAICI
 NUMERO MODULI FOTOVOLTAICI: 70.605
 STRUTTURE FISSE: 680 ELEMENTI 3L27, 165 ELEMENTI 3L18,
 234 ELEMENTI 3L9, 11 ELEMENTI 3L5,
 11 ELEMENTI 3L4
 NUMERO TOTALE INVERTER: 161
 NUMERO TOTALE CABINE DI TRASFORMAZIONE BT/MT: 17



NOTE / TIMBRI

PROGETTISTI

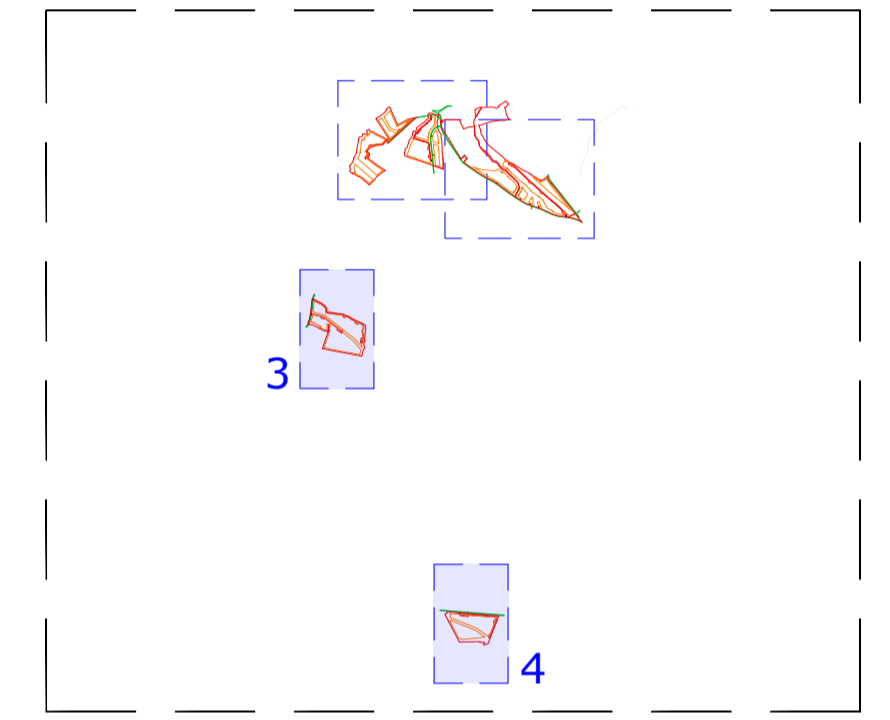
Ingegnere
 Michele Di stefano
 (per NRG Plus Italia S.r.l.)
 mdistefano@nrgplus.global



Responsabile tecnico
 Ingegnere
 Maurizio De Donno
 (per NRG Plus Italia S.r.l.)
 mdedonno@nrgplus.global

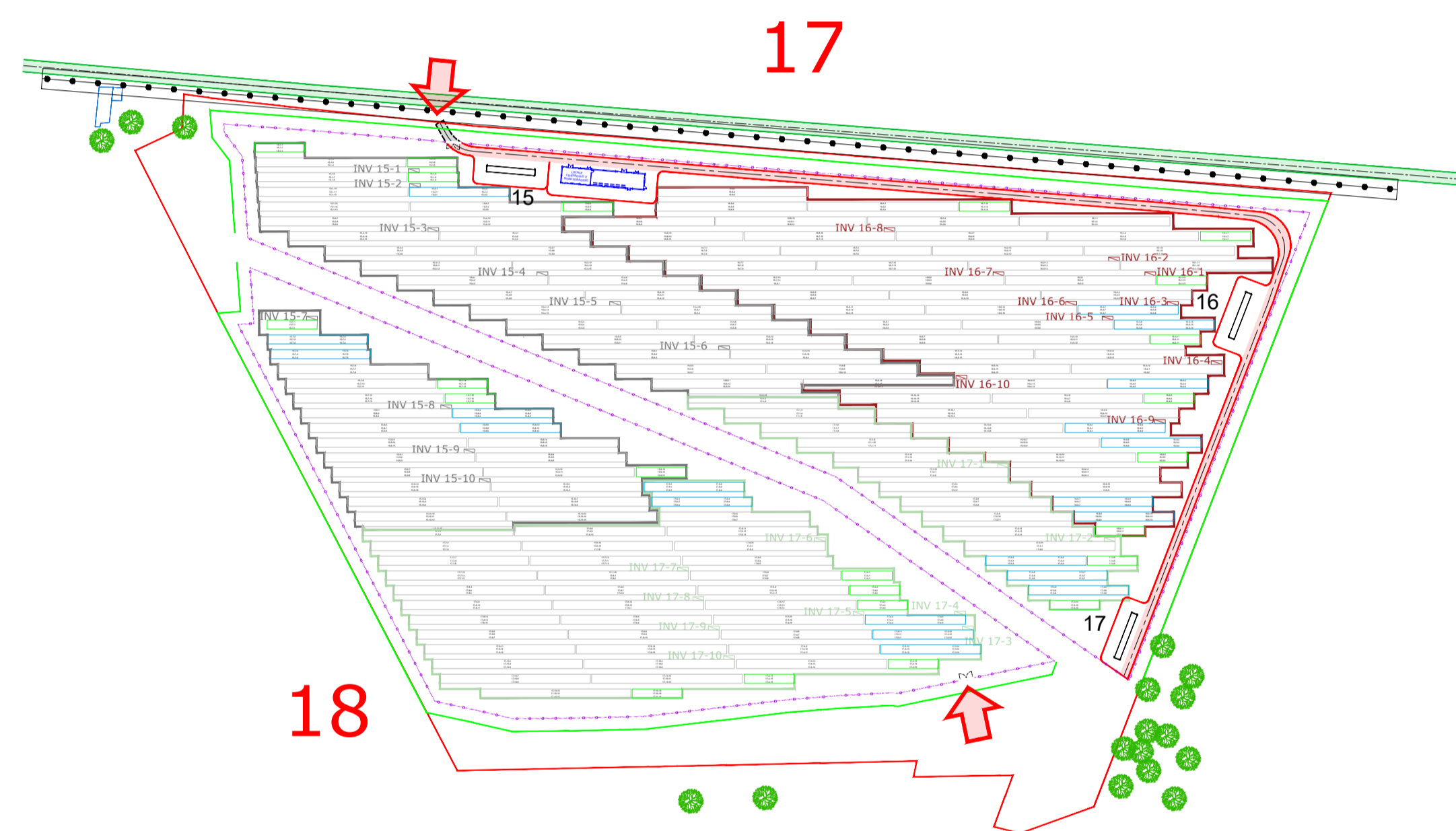
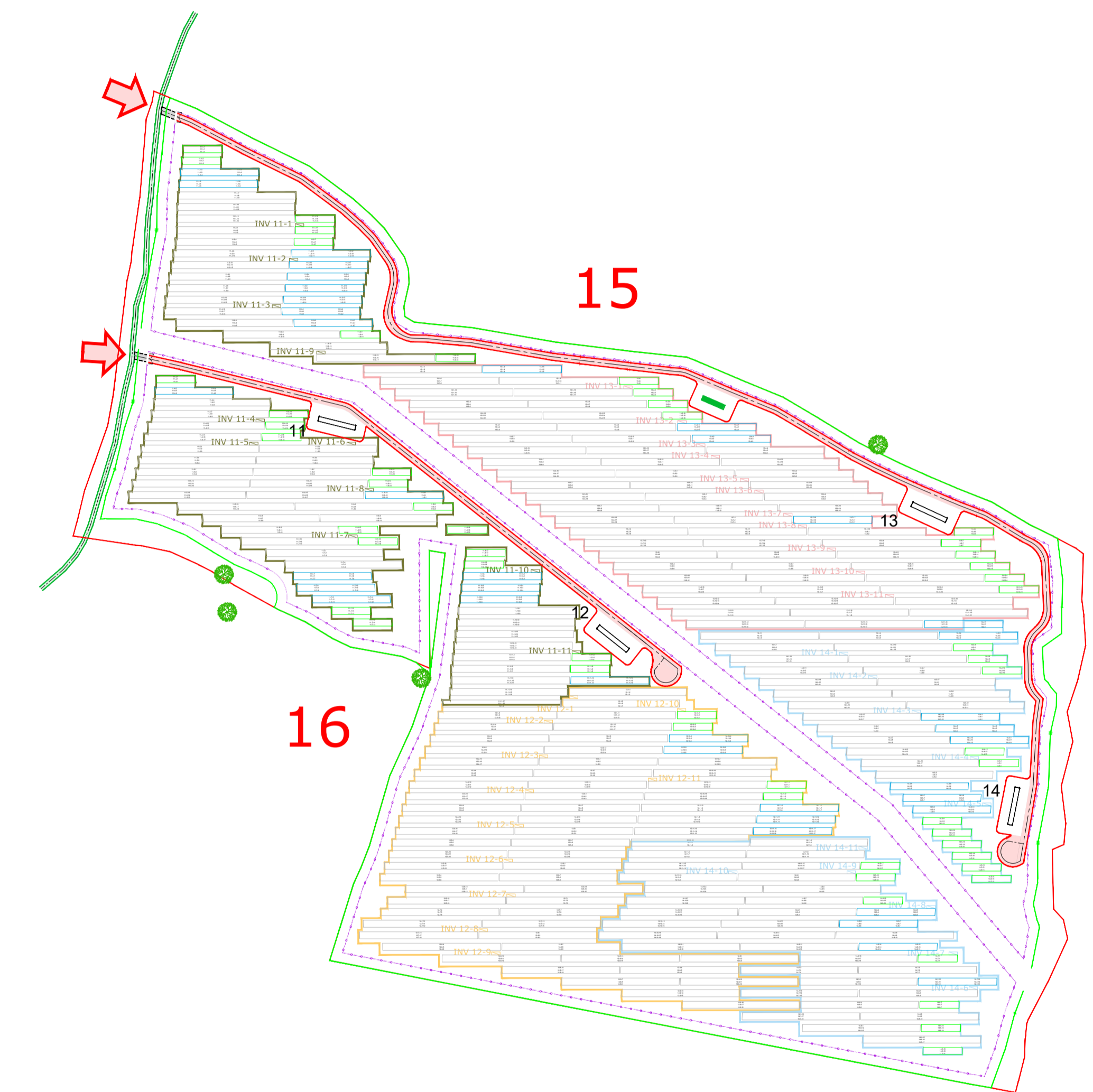


DETTAGLIO VISTA



LEGENDA

- LIMITE LOTTO
- FASCIA DI MITIGAZIONE
- RECINZIONE
- PV AREA
- VIABILITÀ INTERNA
- VIABILITÀ ESTERNA
- VIABILITÀ ESTERNA ESISTENTE
- INGRESSO
- PORTONE D' ACCESSO
- CABINA DI RICEZIONE E CONTROLLO
- CABINA TRASFORMAZIONE MT/BT
- CONTAINER STOCCAGGIO MATERIALE
- CABINA DI SMISTAMENTO
- ALBERI
- STRUTTURE ESISTENTI
- RESTRIZIONE LINEA MEDIA TENSIONE
- RESTRIZIONE LINEA ALTA TENSIONE
- PANNELLI FOTOVOLTAICI VELA 3L27
- PANNELLI FOTOVOLTAICI VELA 3L18
- PANNELLI FOTOVOLTAICI VELA 3L9
- PANNELLI FOTOVOLTAICI VELA 3L5
- PANNELLI FOTOVOLTAICI VELA 3L4
- IDENTIFICAZIONE AREA MODULI FOTOVOLTAICI
- IDENTIFICAZIONE CABINA TRASFORMAZIONE MT/BT
- AREA VELE CABINA "X"
- INVERTER
- RIFERIMENTO COLLEGAMENTO STRINGA
- STRINGHE
- INVERTER
- CABINA TRASFORMAZIONE



CONFIGURAZIONE ELETTRICA - CAMPOMARINO 40,92

Nome Cabina Trasformazione BT/MT	N. Inverter	N. Stringhe	N. Mod/stringa	Tot. Stringhe	Tot. Moduli	Potenza DC [kWp]	Tot. Potenza DC [kWp]	Potenza attiva max [40°C] [kW]	Potenza trasformatore BT/MT [kVA]	Nome Linea MT	Nome Cabina Ricezione
1	3	15	27	45	1.215	826	2.387	900	3.300	Linea CS-1	
2	3	15	27	45	1.215	826	2.883	2.100	3.300	Linea 1-2	
3	3	15	27	45	1.215	826	2.589	900	3.300	Linea 2-3	
4	2	15	27	30	810	551	2.313	1.800	3.300	Linea CS-4	
5	1	15	27	15	405	275	2.332	2.100	3.300	Linea 4-5	
6	1	15	27	15	405	275	2.332	300	3.300	Linea 5-6	
7	6	15	27	90	2.430	1.652	2.534	1.800	3.300	Linea 8-7	
8	3	16	27	48	1.296	881	2.534	1.800	3.300	Linea 9-8	
9	3	16	27	48	1.296	881	2.534	900	3.300	Linea 10-9	CR
10	6	15	27	90	2.430	1.652	2.534	1.800	3.300	Linea CS-10	
11	2	17	27	34	918	624	3.599	600	3.300	Linea CR-11	
12	9	18	27	162	4.374	2.974	3.599	2.700	3.300	Linea 11-12	
13	2	17	27	34	918	624	3.599	600	3.300	Linea 14-13	
14	9	18	27	162	4.374	2.974	3.599	2.700	3.300	Linea 12-14	
15	7	16	27	112	3.024	2.056	2.883	2.100	3.300	Linea CR-15	
16	3	15	27	45	1.215	826	2.883	900	3.300	Linea 15-16	
17	7	16	27	112	3.024	2.056	2.883	2.100	3.300	Linea 16-17	
17	161	544	27	2.615	70.605	48.011	48.011	48.300	56.100	17	1

VISTA IN PIANTA
 DETTAGLIO 3
 SCALA 1:2.000

VISTA IN PIANTA
 DETTAGLIO 4
 SCALA 1:2.000

IMPIANTO AGRIVOLTAICO CAMPOMARINO 40,92
 LAYOUT INVERTERS
 DIMENSIONI IN m / SCALA 1:2.000

IL PROMOTORE:
SOLAR GREEN VENTURE S.R.L.
 Sede legale: Viale Giorgio Ribotta, 21
 Eurosky Tower - interno 0B3
 00144 Roma (RM)
 P.IVA: 0236280680
 Codice Cliente:

PROGETTO: **IMPIANTO AGRIVOLTAICO CAMPOMARINO 40,92**

DOCUMENTI: **LAYOUT INVERTERS**

LOCALIZZAZIONE	INFORMAZIONE DI PROGETTO	FASE
CITTA': CAMPOMARINO	SORGENTE: SOLARE	AREA[m²]: 42,98
PROVINCIA: CAMPOMARINO	PAC[MW]: 40,92	GCR[%]: 68,09
REGIONE: MOLISE	PD[MW]: 48,01	PD[MW]: 48,01
		PERMESSI

COORDINATE		DETTAGLI DI PROGETTO	
LAT: 41,90°	N.PAN: 70,605	N.INV: 161	PITCH[m]: 5,80
LONG: 15,04°	P.PAN[Wp]: 680	P.INV[kVA]: 330/300@40°C	N.STR: 680 (3L27) 165 (3L18)
ALT[m]: 73	STRU: FISSI	INCL: 25°	234(3L9) 11(3L4) 11(3L5)
NOME		REGISTRAZIONE	FIRMA
PREPARATO	-	-	08/08/23
DISEGNATO	-	-	08/08/23
VERIFICATO	-	-	08/08/23
APPROVATO	-	-	08/08/23
TAVOLA No	SCALA	IMPIANTO	D. T. S. I. DOC. REV. FASE EMI.
4 DI 4	1:2.000	IT152ICMILE1R101PIRE	