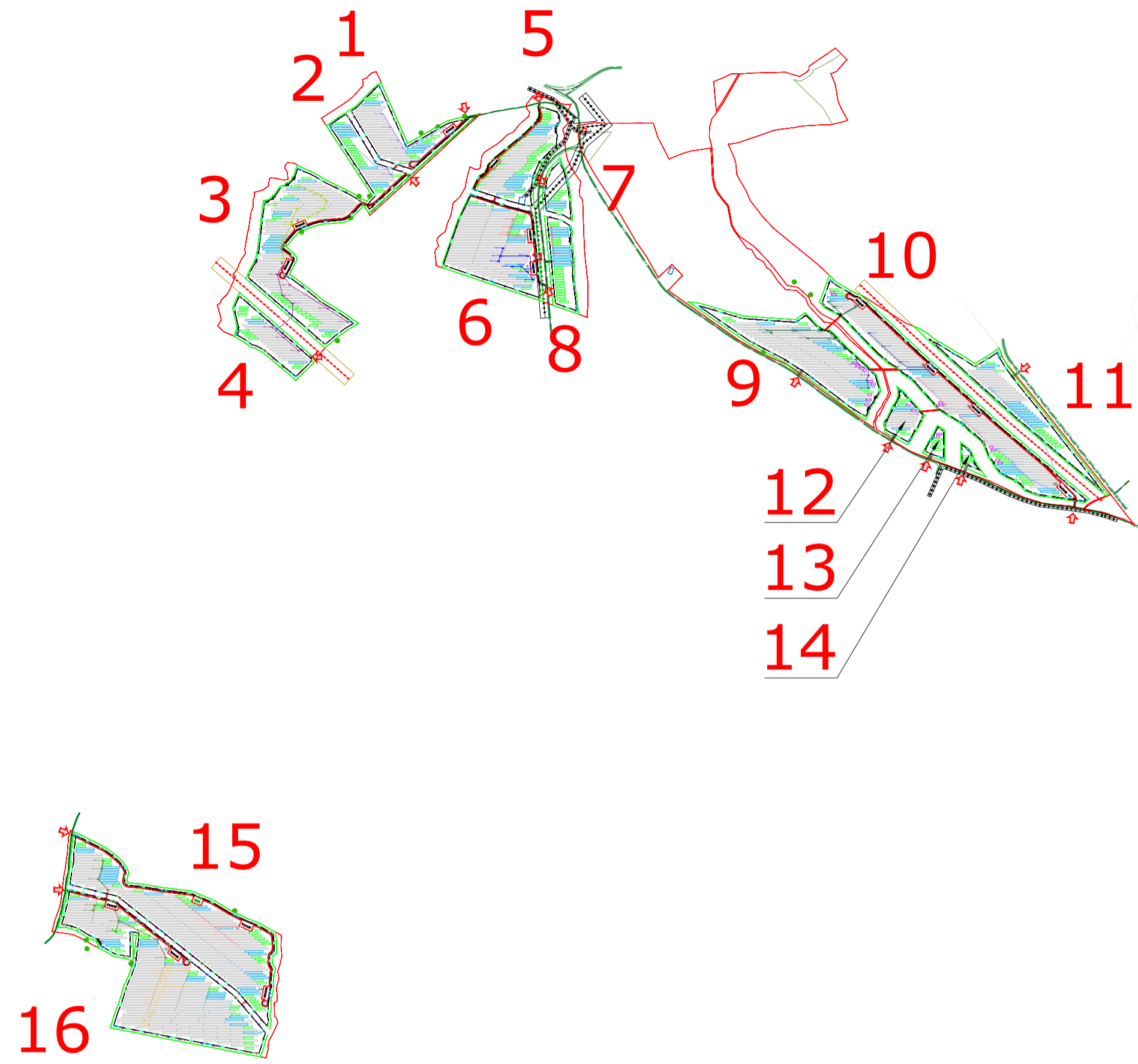
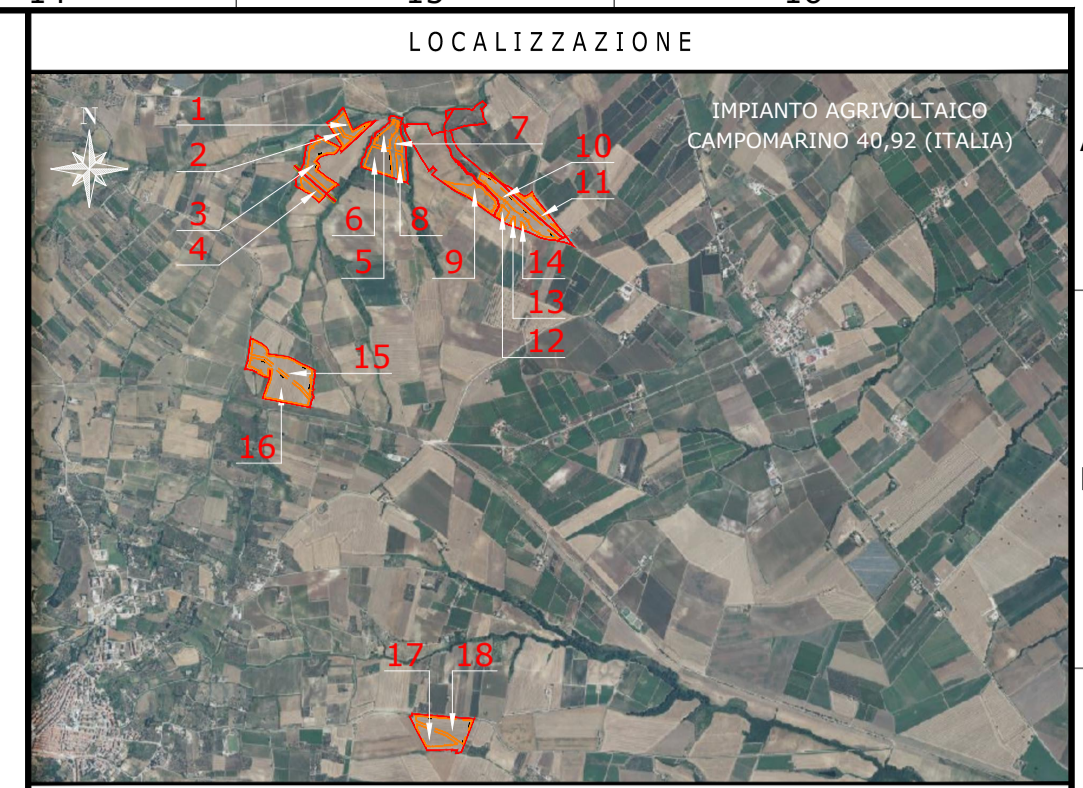


LIMITE DI DISEGNO



**IMPIANTO AGRIVOLTAICO**  
**CAMPOMARINO - 40,92**

TILT +25°, AZIMUT 0°, PITCH 5,80 m  
 INVERTER HUAWAI SUN2000-330KTL-H1  
 MODULI FOTOVOLTAICI 3SUN 35HB680G+-GGF  
 POTENZA FOTOVOLTAICA: 48.011 kWp  
 2.615 STRINGHE FOTOVOLTAICHE DA 27 MODULI FOTOVOLTAICI  
 NUMERO MODULI FOTOVOLTAICI: 70.605  
 STRUTTURE FISSE: 680 ELEMENTI 3L27, 165 ELEMENTI 3L18,  
 234 ELEMENTI 3L9, 11 ELEMENTI 3L5,  
 11 ELEMENTI 3L4  
 NUMERO TOTALE INVERTER: 161  
 NUMERO TOTALE CABINE DI TRASFORMAZIONE BT/MT: 17



NOTE / TIMBRI

**PROGETTISTI**

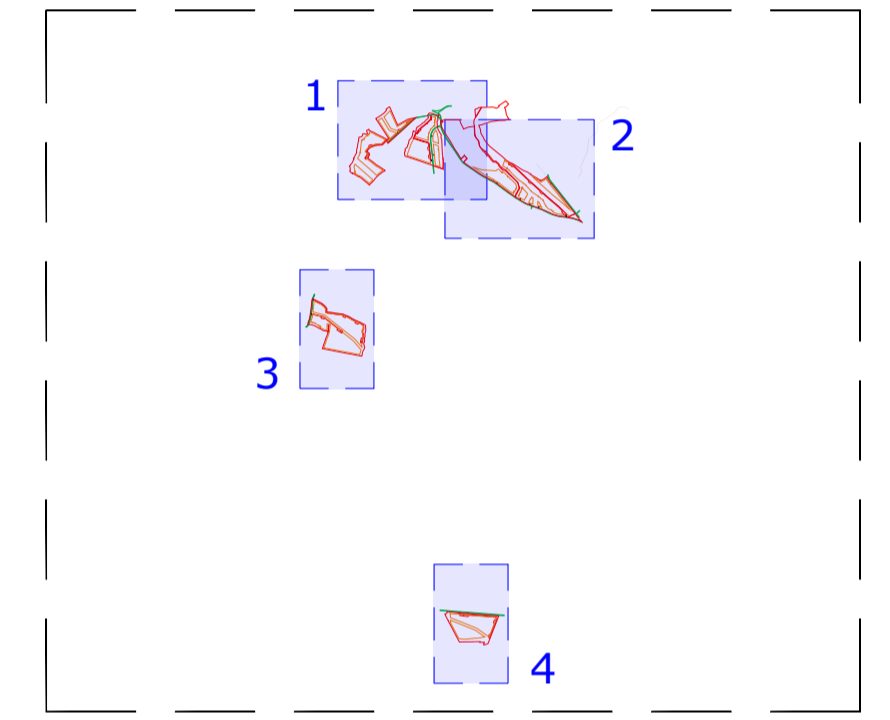
Ingegnere  
 Michele Di stefano  
 (per NRG Plus Italia S.r.l.)  
 mdistefano@nrgplus.global



**Responsabile tecnico**  
 Ingegnere  
 Maurizio De Donno  
 (per NRG Plus Italia S.r.l.)  
 mdedonno@nrgplus.global



**DETTAGLIO VISTA**



**LEGGENDA**

	LIMITE LOTTO		RESTRIZIONE LINEA ALTA TENSIONE
	FASCIA DI MITIGAZIONE		PANNELLI FOTOVOLTAICI VELA 3L27
	RECINZIONE		PANNELLI FOTOVOLTAICI VELA 3L18
	PV AREA		PANNELLI FOTOVOLTAICI VELA 3L9
	VIABILITÀ INTERNA		PANNELLI FOTOVOLTAICI VELA 3L5
	VIABILITÀ ESTERNA		PANNELLI FOTOVOLTAICI VELA 3L4
	VIABILITÀ ESTERNA ESISTENTE		IDENTIFICAZIONE AREA MODULI FOTOVOLTAICI
	INGRESSO		IDENTIFICAZIONE CABINA TRASFORMAZIONE MT/BT
	PORTONE D'ACCESSO		INVERTER
	CABINA DI RICEZIONE E CONTROLLO		CAVO BT
	CABINA TRASFORMAZIONE MT/BT		CAVIDOTTI BT PERIMETRALI
	CONTAINER STOCCAGGIO MATERIALE		CAVIDOTTI BARRIERE MICROONDE
	CABINA DI SMISTAMENTO		PALI ILLUMINAZIONE
	ALBERI		PALI VIDEOSORVEGLIANZA
	STRUTTURE ESISTENTI		BARRIERA RX
	RESTRIZIONE LINEA MEDIA TENSIONE		BARRIERA TX
			TOC

0	30/08/23	EMISSIONE FINALE	O.P.	J.G.	A.M.	M.DD
A	03/08/23	EMISSIONE INIZIALE	O.P.	J.G.	A.M.	M.DD
REV	DATA	DESCRIZIONE	PREP.	DISEG.	VERIF.	APPR.

**IL PROMOTORE:**  
**SOLAR GREEN VENTURE S.R.L.**  
 Sede legale: Viale Giorgio Ribotta, 21  
 Eurosky Tower - interno 0B3  
 00144 Roma (RM)  
 P.IVA: 02362880680  
 Codice Cliente:

PROGETTO: **IMPIANTO AGRIVOLTAICO CAMPOMARINO 40,92**

DOCUMENTI: **LAYOUT CAVI AC-BT e AUSILIARI**

LOCALIZZAZIONE	INFORMAZIONE DI PROGETTO	FASE
CITTA': CAMPOMARINO	SORGENTE: SOLARE	PERMESSI
PROVINCIA: CAMPOMARINO	AREA[Mq]: 42,98	
REGIONE: MOLISE	PAC[MW]: 40,92	
	GCR[Mq]: 68,09	
	POC[MWp]: 48,01	

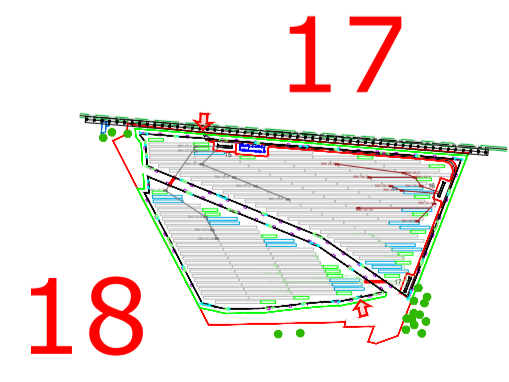
COORDINATE		DETTAGLI DI PROGETTO	
LAT: 41,90°	N.PAN: 70,605	N.INV: 161	PITCH[m]: 5,80
LONG: 15,04°	P.PAN[Wp]: 680	P.INV[KVA]: 330/300@40°C	N.STR: 680 (3L27) 165 (3L18)
ALT[m]: 73	STRU: FISSI	INCL: 25°	234(3L9) 11(3L4) 11(3L5)

PREPARATO	NOME	REGISTRAZIONE	FIRMA	DATA
DISEGNATO	-	-	-	30/08/23
VERIFICATO	-	-	-	30/08/23
APPROVATO	-	-	-	30/08/23

TAVOLA No	SCALA	IMPIANTO	D. T. S. I. DOC.	REV.	FASE	EMI.
1 DI 4	1:10.000					

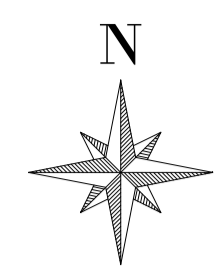
**IMPIANTO AGRIVOLTAICO CAMPOMARINO 40,92**  
 LAYOUT CAVI AC-BT e AUSILIARI  
 DIMENSIONI IN m / SCALA 1:10.000

**VISTA IN PIANTA**  
 GENERALE  
 SCALA 1:10.000



LIMITE DI DISEGNO

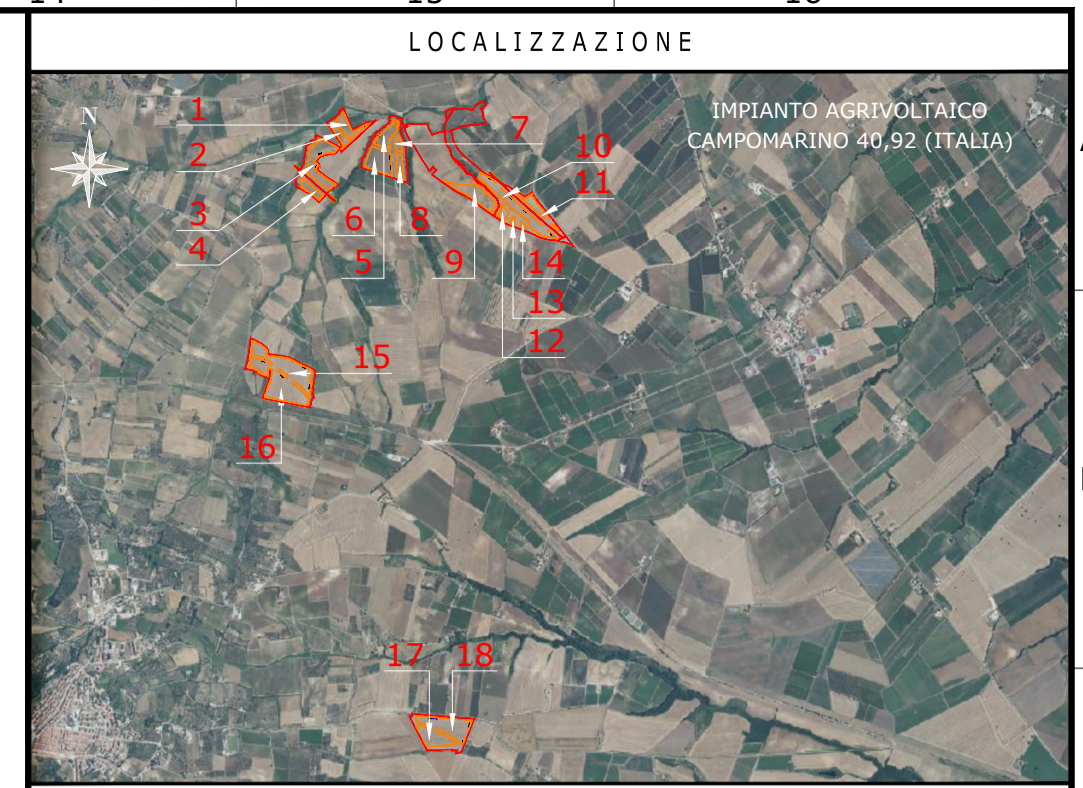
LIMITE DI DISEGNO



LIMITE DI DISEGNO

**IMPIANTO AGRIVOLTAICO**  
**CAMPOMARINO - 40,92**

TILT +25°, AZIMUT 0°, PITCH 5,80 m  
 INVERTER HUAWAI SUN2000-330KTL-H1  
 MODULI FOTOVOLTAICI 3SUN 35HB680G+GGF  
 POTENZA FOTOVOLTAICA: 48.011 kWp  
 2.615 STRINGHE FOTOVOLTAICHE DA 27 MODULI FOTOVOLTAICI  
 NUMERO MODULI FOTOVOLTAICI: 70.605  
 STRUTTURE FISSE: 680 ELEMENTI 3L9, 165 ELEMENTI 3L5,  
 11 ELEMENTI 3L4  
 NUMERO TOTALE INVERTER: 161  
 NUMERO TOTALE CABINE DI TRASFORMAZIONE BT/MT: 17

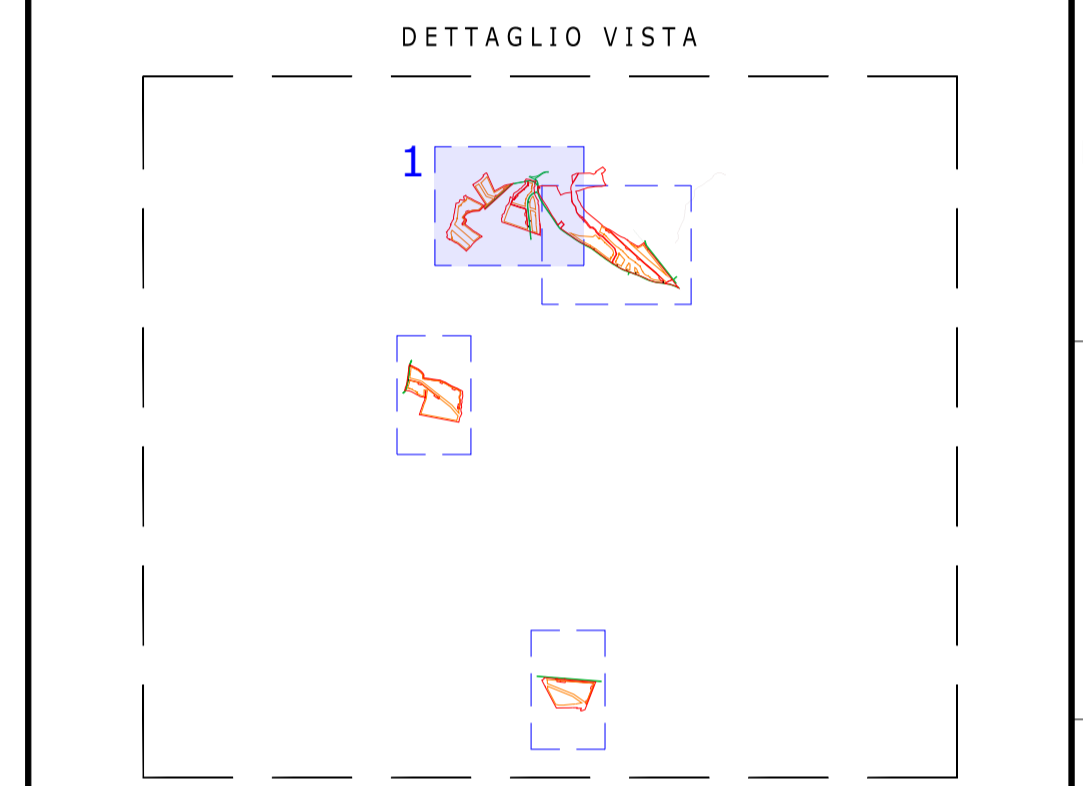


NOTE / TIMBRI

**PROGETTISTI**

Ingegnere  
 Michele Di stefano  
 (per NRG Plus Italia S.r.l.)  
 mdistefano@nrgplus.global

**Responsabile tecnico**  
 Ingegnere  
 Maurizio De Donno  
 (per NRG Plus Italia S.r.l.)  
 mdedonno@nrgplus.global



**LEGENDA**

	LIMITE LOTTO		RESTRIZIONE LINEA ALTA TENSIONE
	FASCIA DI MITIGAZIONE		PANNELLI FOTOVOLTAICI VELA 3L27
	RECINZIONE		PANNELLI FOTOVOLTAICI VELA 3L18
	PV AREA		PANNELLI FOTOVOLTAICI VELA 3L9
	VIABILITÀ INTERNA		PANNELLI FOTOVOLTAICI VELA 3L5
	VIABILITÀ ESTERNA		PANNELLI FOTOVOLTAICI VELA 3L4
	VIABILITÀ ESTERNA ESISTENTE		IDENTIFICAZIONE AREA MODULI FOTOVOLTAICI
	INGRESSO		IDENTIFICAZIONE CABINA TRASFORMAZIONE MT/BT
	PORTONE D' ACCESSO		INVERTER
	CABINA TRASFORMAZIONE MT/BT		CAVO BT
	CONTAINER STOCCAGGIO MATERIALE		CAVIDOTTI BT PERIMETRALI
	CABINA DI SMISTAMENTO		CAVIDOTTI BARRIERE MICROONDE
	ALBERI		PALI ILLUMINAZIONE
	STRUTTURE ESISTENTI		PALI VIDEOSORVEGLIANZA
	RESTRIZIONE LINEA MEDIA TENSIONE		BARRIERA RX
			BARRIERA TX
			TOC

0	30/08/23	EMISSIONE FINALE	O.P.	J.G.	A.M.	M.DD
A	03/08/23	EMISSIONE INIZIALE	O.P.	J.G.	A.M.	M.DD
REV	DATA	DESCRIZIONE	PREP.	DISEG.	VERIF.	APPR.

**IL PROMOTORE:**  
**SOLAR GREEN VENTURE S.R.L.**  
 Sede legale: Viale Giorgio Ribotta, 21  
 Eurosky Tower - interno 0B3  
 00144 Roma (RM)  
 P.IVA: 02362880680  
 Codice Cliente:

PROGETTO: **IMPIANTO AGRIVOLTAICO CAMPOMARINO 40,92**

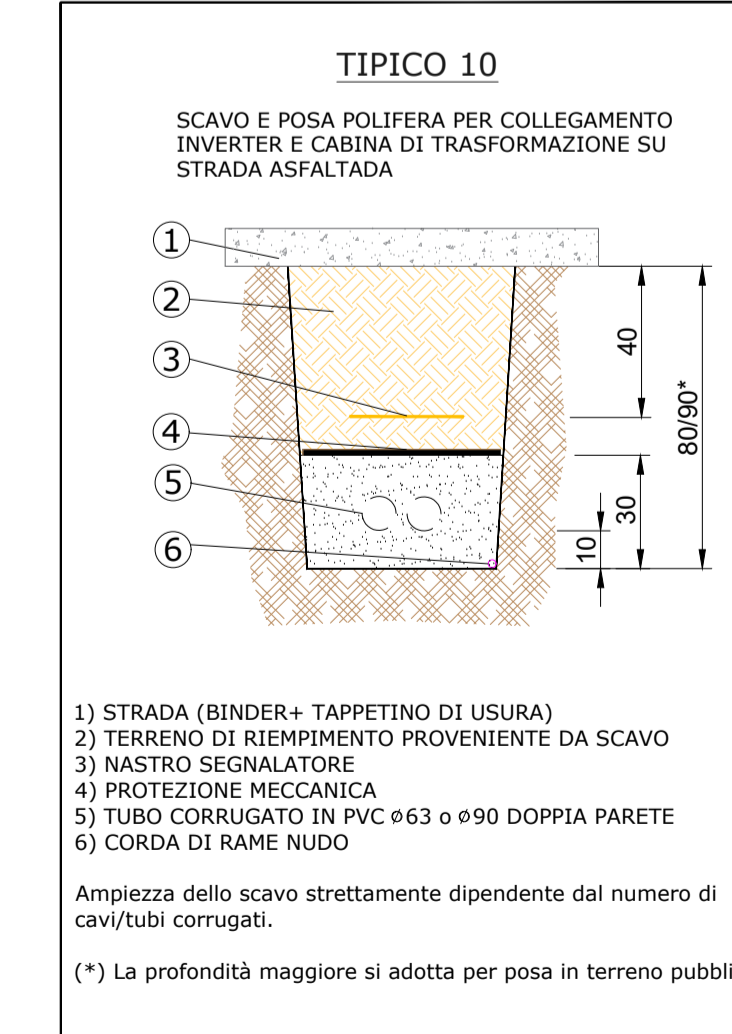
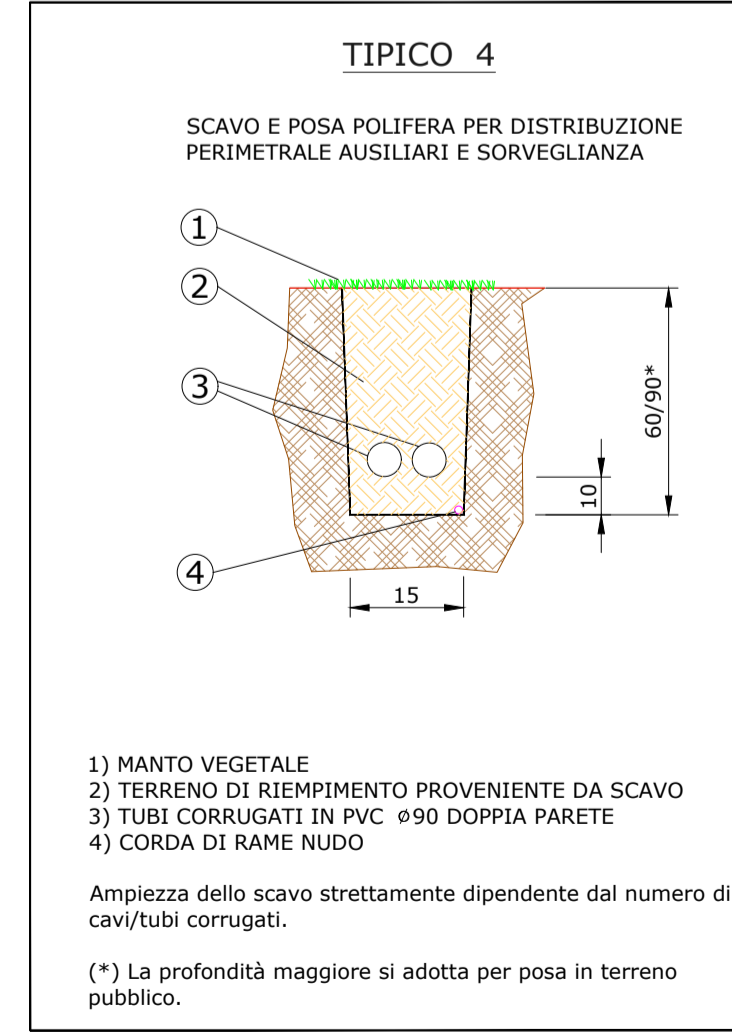
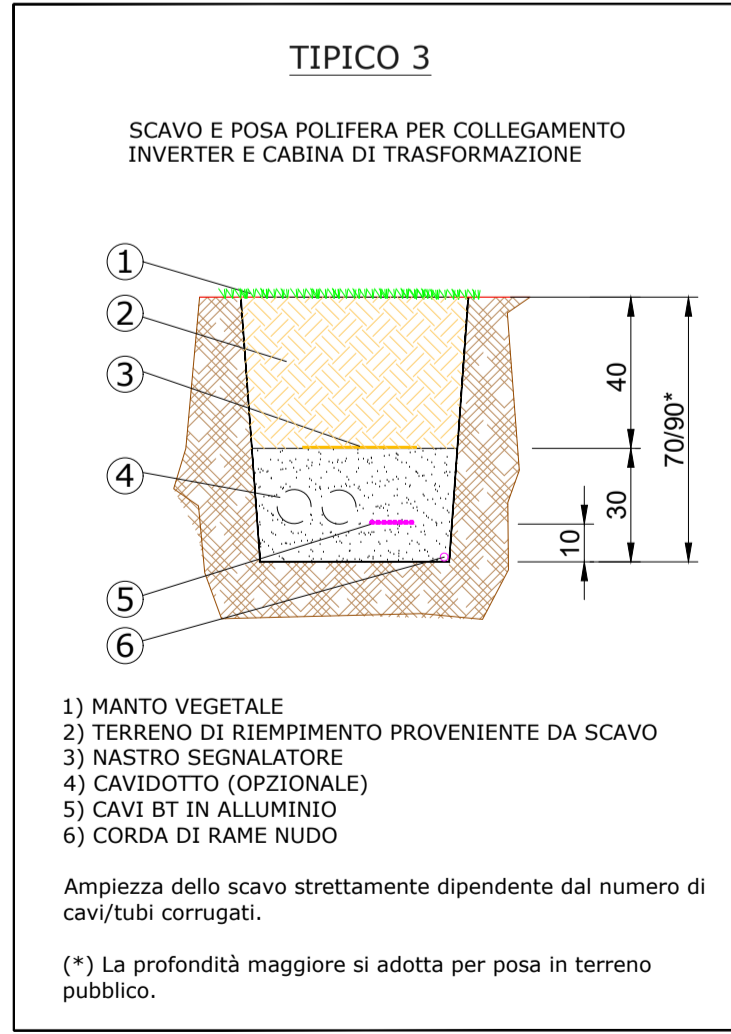
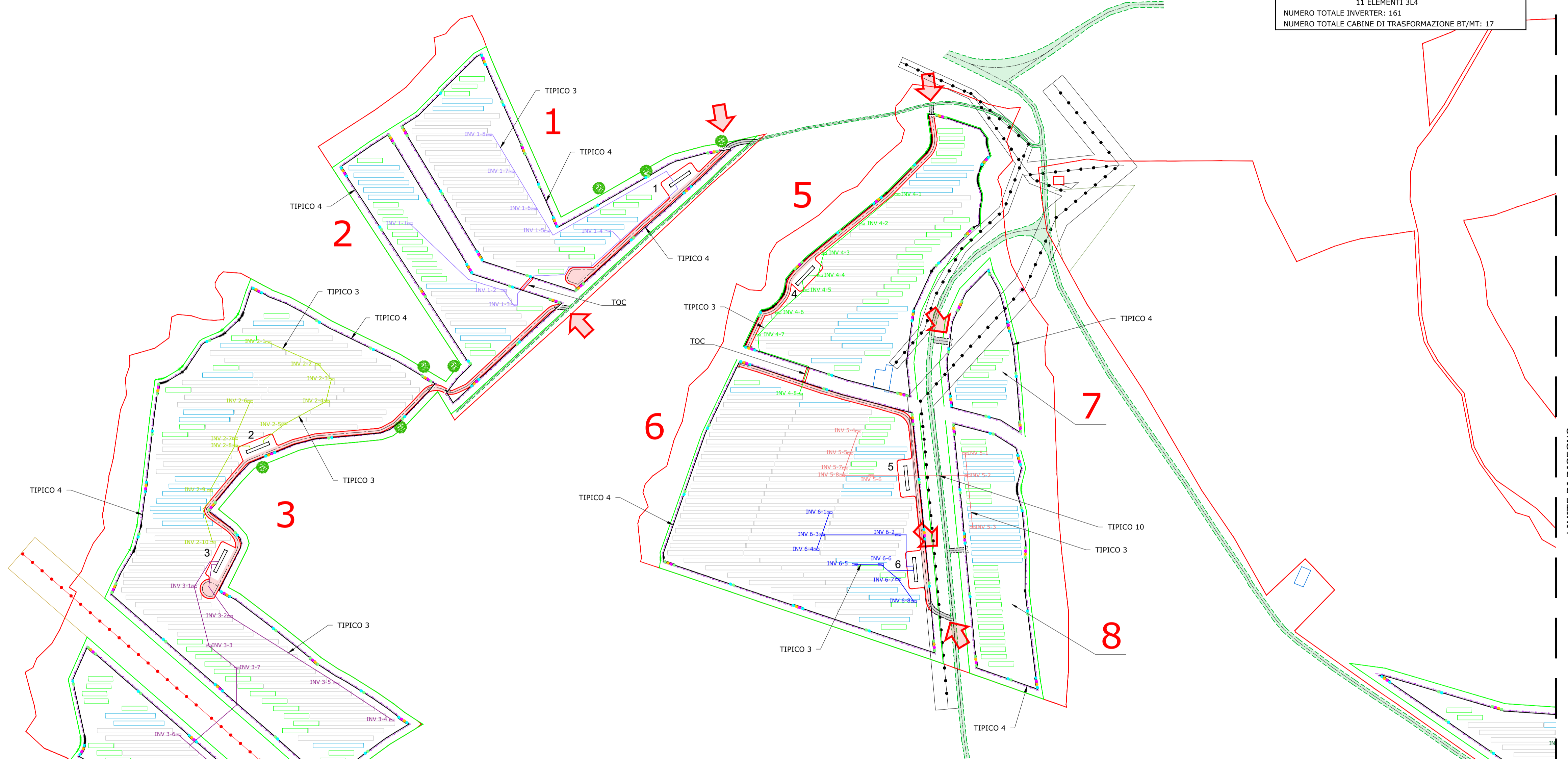
DOCUMENTI: **LAYOUT CAVI AC-BT e AUSILIARI**

LOCALIZZAZIONE	INFORMAZIONE DI PROGETTO	FASE
CITTA': CAMPOMARINO	SORGENTE: SOLARE	PERMESSI
PROVINCIA: CAMPOMARINO	AREA[M²]: 42,98	
REGIONE: MOLISE	PAC[MW]: 40,92	
	GCR[M²]: 68,09	
	PDC[MWp]: 48,01	

COORDINATE		DETTAGLI DI PROGETTO	
LAT: 41,90°	N.PAN: 70,605	N.INV: 161	PITCH[M]: 5,80
LONG: 15,04°	P.PAN[Wp]: 680	P.INV[KVA]: 330/300@40°C	N.STR: 680 (3L27) 165 (3L18)
ALT[M]: 73	STRU: FISSI	INCL: 25°	234(3L9) 11(3L4) 3(1L5)

PREPARATO	NOME	REGISTRAZIONE	FIRMA	DATA
DISEGNATO	-	-	-	30/08/23
VERIFICATO	-	-	-	30/08/23
APPROVATO	-	-	-	30/08/23

TAVOLA No	SCALA	IMPIANTO	D. T. S. DOC.	REV.	FASE	EMI.
2 DI 4	1:2.000	IMPIANTO	D. T. S. DOC.	REV.	FASE	EMI.



VISTA IN PIANTA GENERALE  
SCALA 1:2.000

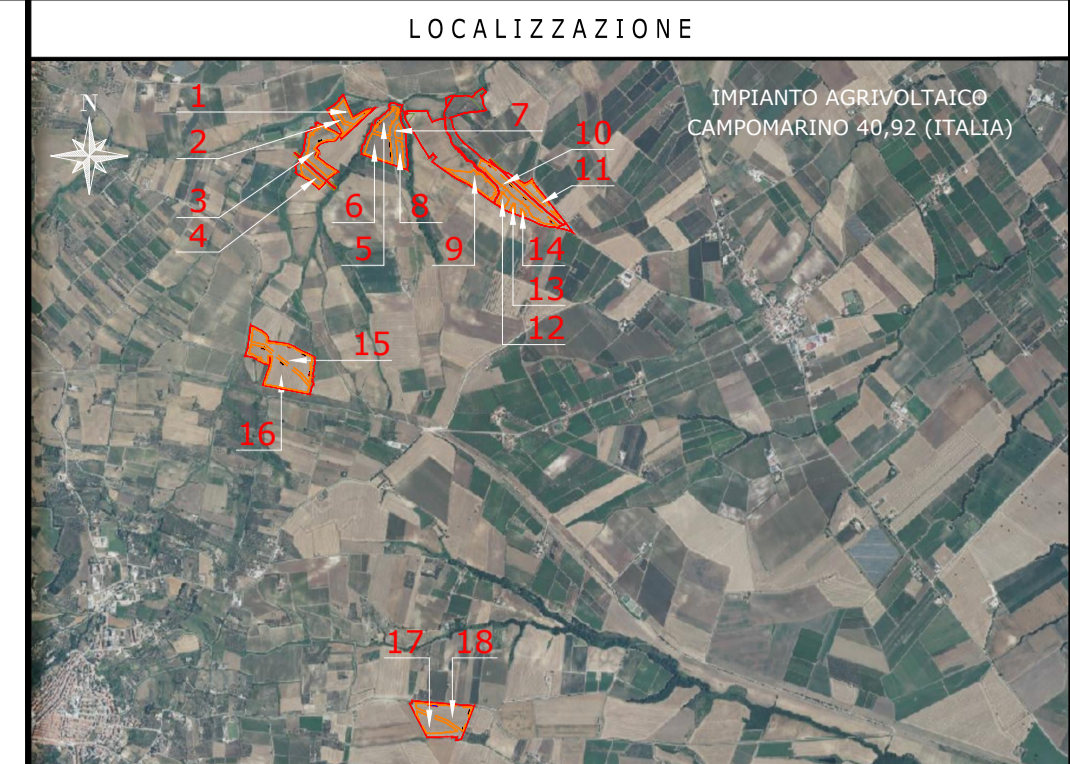
IMPIANTO AGRIVOLTAICO CAMPOMARINO 40,92  
LAYOUT CAVI AC-BT e AUSILIARI  
DIMENSIONI IN m / SCALA 1:2.000

LIMITE DI DISEGNO

IMPIANTO AGRIVOLTAICO

CAMPOMARINO - 40,92

TILT +25°, AZIMUT 0°, PITCH 5,80 m  
INVERTER HUAWEI SUN2000-330KTL-H1  
MODULI FOTOVOLTAICI 3SUN 35HB680G+-GGF  
POTENZA FOTOVOLTAICA: 48.011 kWp  
2.615 STRINGHE FOTOVOLTAICHE DA 27 MODULI FOTOVOLTAICI  
NUMERO MODULI FOTOVOLTAICI: 70.605  
STRUTTURE FISSE: 680 ELEMENTI 3L27, 165 ELEMENTI 3L18,  
234 ELEMENTI 3L9, 11 ELEMENTI 3L5,  
11 ELEMENTI 3L4  
NUMERO TOTALE INVERTER: 161  
NUMERO TOTALE CABINE DI TRASFORMAZIONE BT/MT: 17



NOTE / TIMBRI

PROGETTISTI

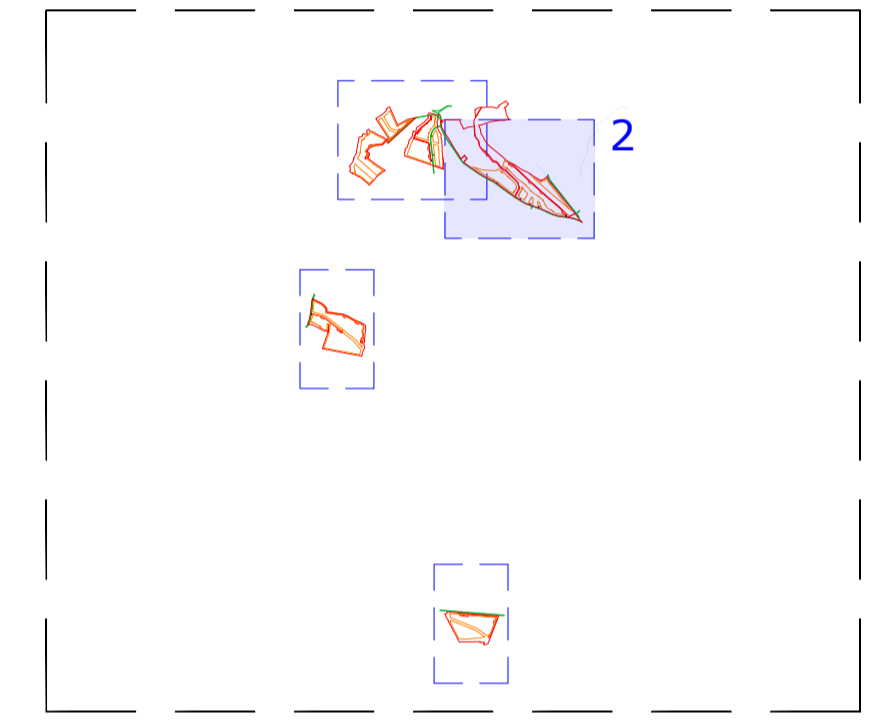
Ingegnere  
Michele Di stefano  
(per NRG Plus Italia S.r.l.)  
mdistefano@nrgplus.global



Responsabile tecnico  
Ingegnere  
Maurizio De Donno  
(per NRG Plus Italia S.r.l.)  
mdedonno@nrgplus.global



DETTAGLIO VISTA



LEGENDA

- LIMITE LOTTO
- FASCIA DI MITIGAZIONE
- RECINZIONE
- PV AREA
- VIABILITÀ INTERNA
- VIABILITÀ ESTERNA
- VIABILITÀ ESTERNA ESISTENTE
- INGRESSO
- PORTONE D' ACCESSO
- CABINA TRASFORMAZIONE MT/BT
- CONTAINER STOCCAGGIO MATERIALE
- CABINA DI SMISTAMENTO
- ALBERI
- STRUTTURE ESISTENTI
- RESTRIZIONE LINEA MEDIA TENSIONE
- RESTRIZIONE LINEA ALTA TENSIONE
- PANNELLI FOTOVOLTAICI VELA 3L27
- PANNELLI FOTOVOLTAICI VELA 3L18
- PANNELLI FOTOVOLTAICI VELA 3L9
- PANNELLI FOTOVOLTAICI VELA 3L5
- PANNELLI FOTOVOLTAICI VELA 3L4
- IDENTIFICAZIONE AREA MODULI FOTOVOLTAICI
- IDENTIFICAZIONE CABINA TRASFORMAZIONE MT/BT
- INVERTER
- CAVO BT
- CAVIDOTTI BT PERIMETRALI
- CAVIDOTTI BARRIERE MICROONDE
- PALI ILLUMINAZIONE
- PALI VIDEOSORVEGLIANZA
- BARRIERA RX
- BARRIERA TX
- TOC

0	30/08/23	EMISSIONE FINALE	O.P.	J.G.	A.M.	M.DD
A	03/08/23	EMISSIONE INIZIALE	O.P.	J.G.	A.M.	M.DD
REV	DATA	DESCRIZIONE	PREP.	DISSEG.	VERIF.	APPR.

IL PROMOTORE:  
**SOLAR GREEN VENTURE S.R.L.**  
Sede legale: Viale Giorgio Ribotta, 21  
Eurosky Tower - interno 0B3  
00144 Roma (RM)  
P.IVA: 02362880680  
Codice Cliente:

PROGETTO: IMPIANTO AGRIVOLTAICO CAMPOMARINO 40,92

DOCUMENTI: LAYOUT CAVI AC-BT e AUSILIARI

LOCALIZZAZIONE	INFORMAZIONE DI PROGETTO	FASE
CITTA': CAMPOMARINO	SORGENTE: SOLARE	PERMESSI
PROVINCIA: CAMPOMARINO	AREA[Mq]: 42,98	
REGIONE: MOLISE	PAC[MW]: 40,92	
	GCR[Mq]: 68,09	
	POC[MWp]: 48,01	

COORDINATE	DETTAGLI DI PROGETTO		
LAT: 41,90°	N.PAN: 70,605	N.INV: 161	PITCH[M]: 5,80
LONG: 15,04°	P.PAN[Wp]: 680	P.INV[KVA]: 330/300@40°C	N.STR: 680 (3L27) 165 (3L18)
ALT[M]: 73	STRU: FISSO	INCL: 25°	234(3L9) 11(3L4) 11(3L5)

PREPARATO	NOME	REGISTRAZIONE	FIRMA	DATA
DISEGNATO	-	-	-	30/08/23
VERIFICATO	-	-	-	30/08/23
APPROVATO	-	-	-	30/08/23

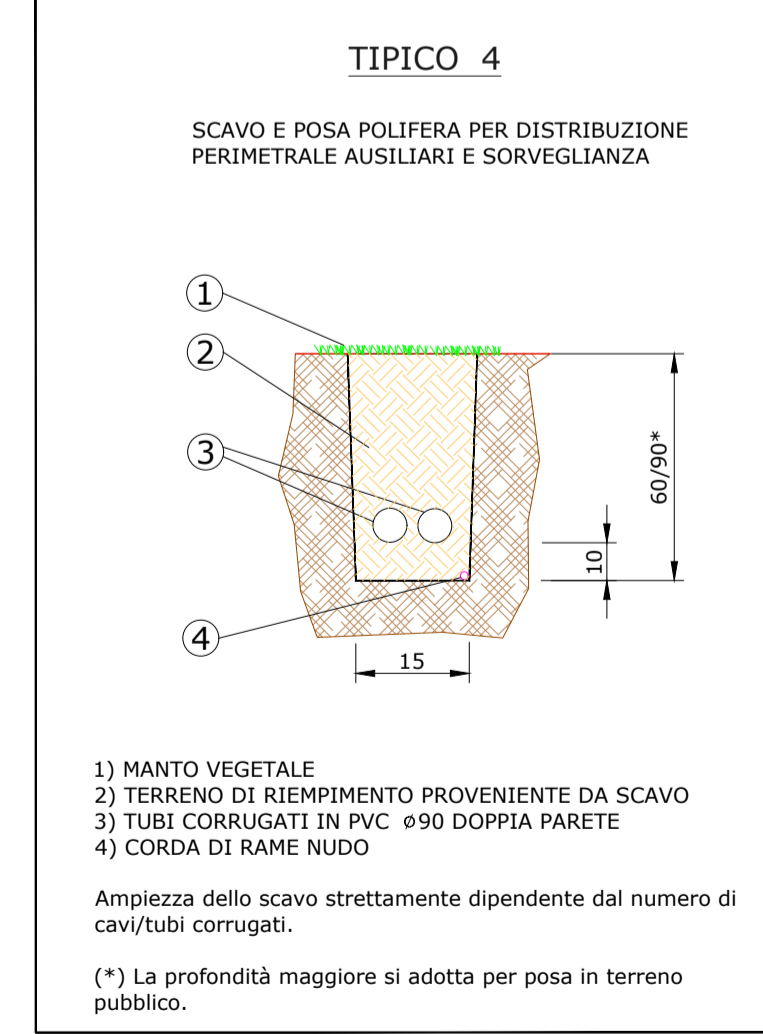
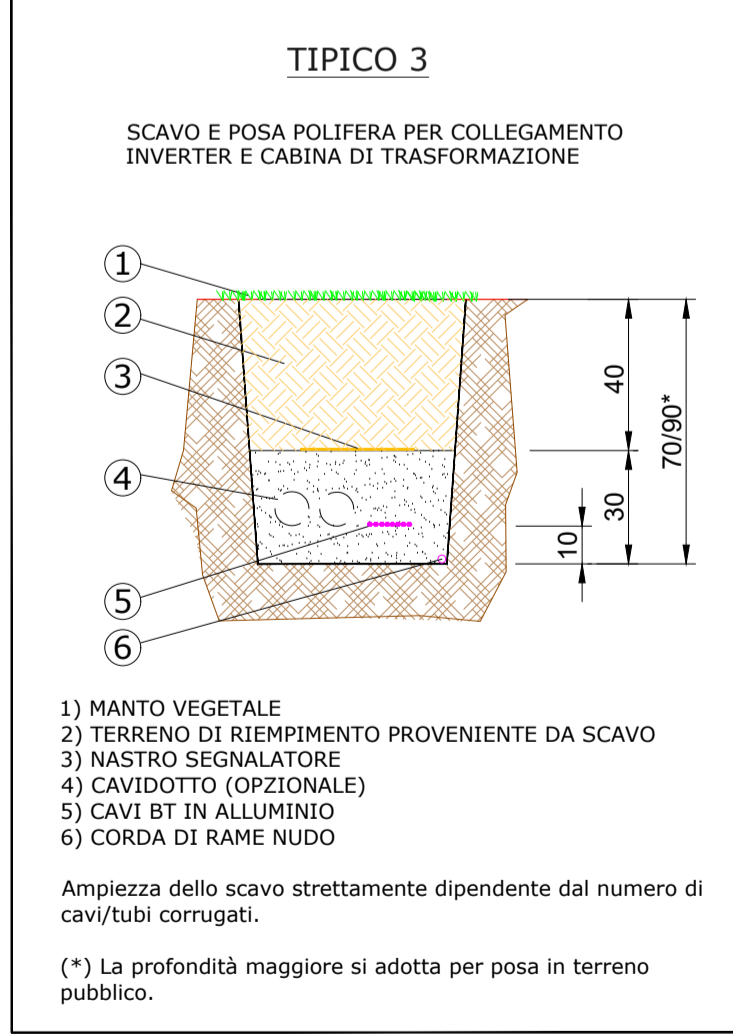
TAVOLA No	SCALA	IMPIANTO	D. T. S. DOC.	REV.	FASE	EMI.
3 DI 4	1:2.000	IMPIANTO	D. T. S. DOC.	REV.	FASE	EMI.

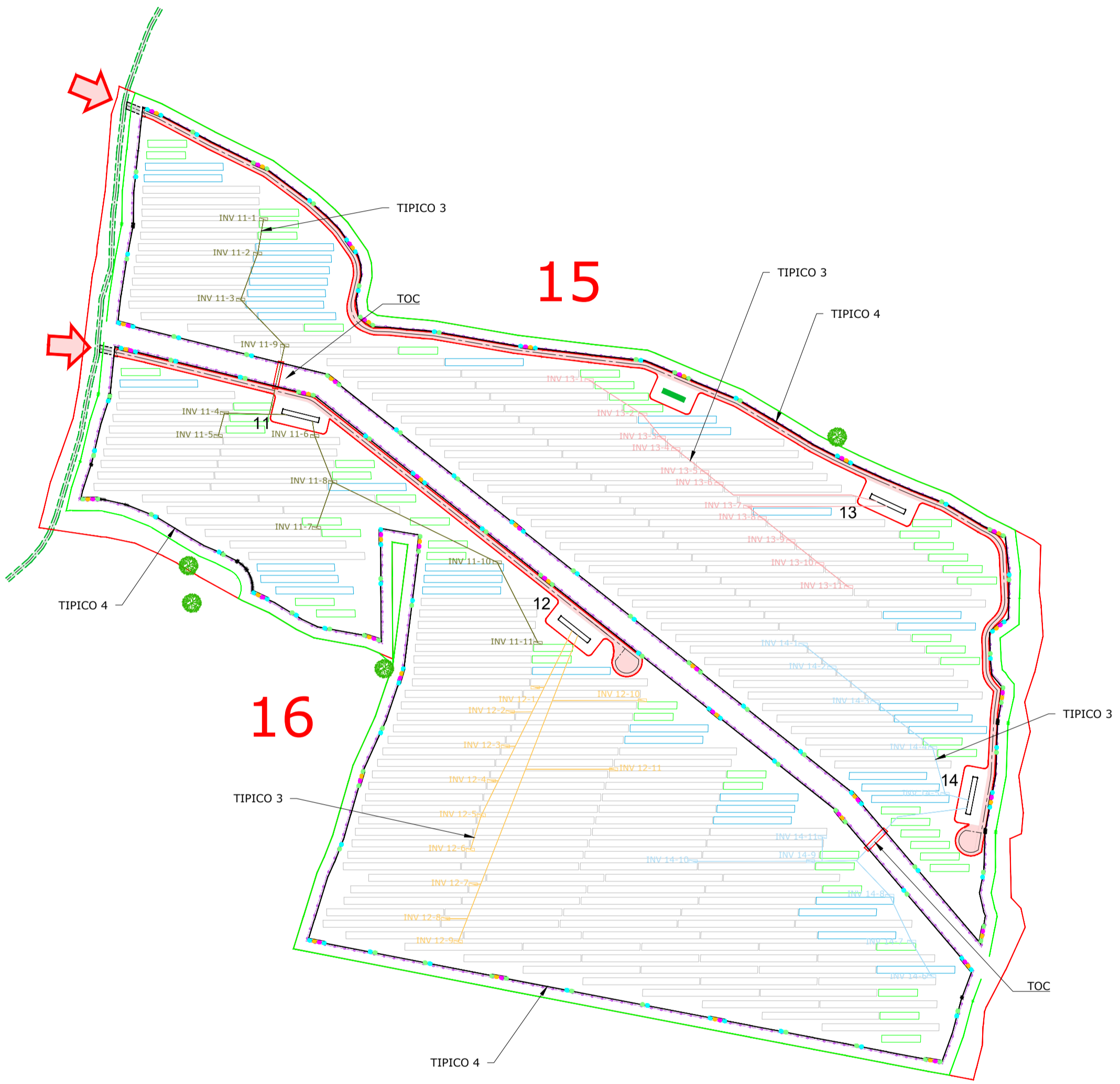
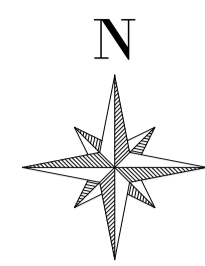
LIMITE DI DISEGNO

LIMITE DI DISEGNO

VISTA IN PIANTA GENERALE  
SCALA 1:2.000

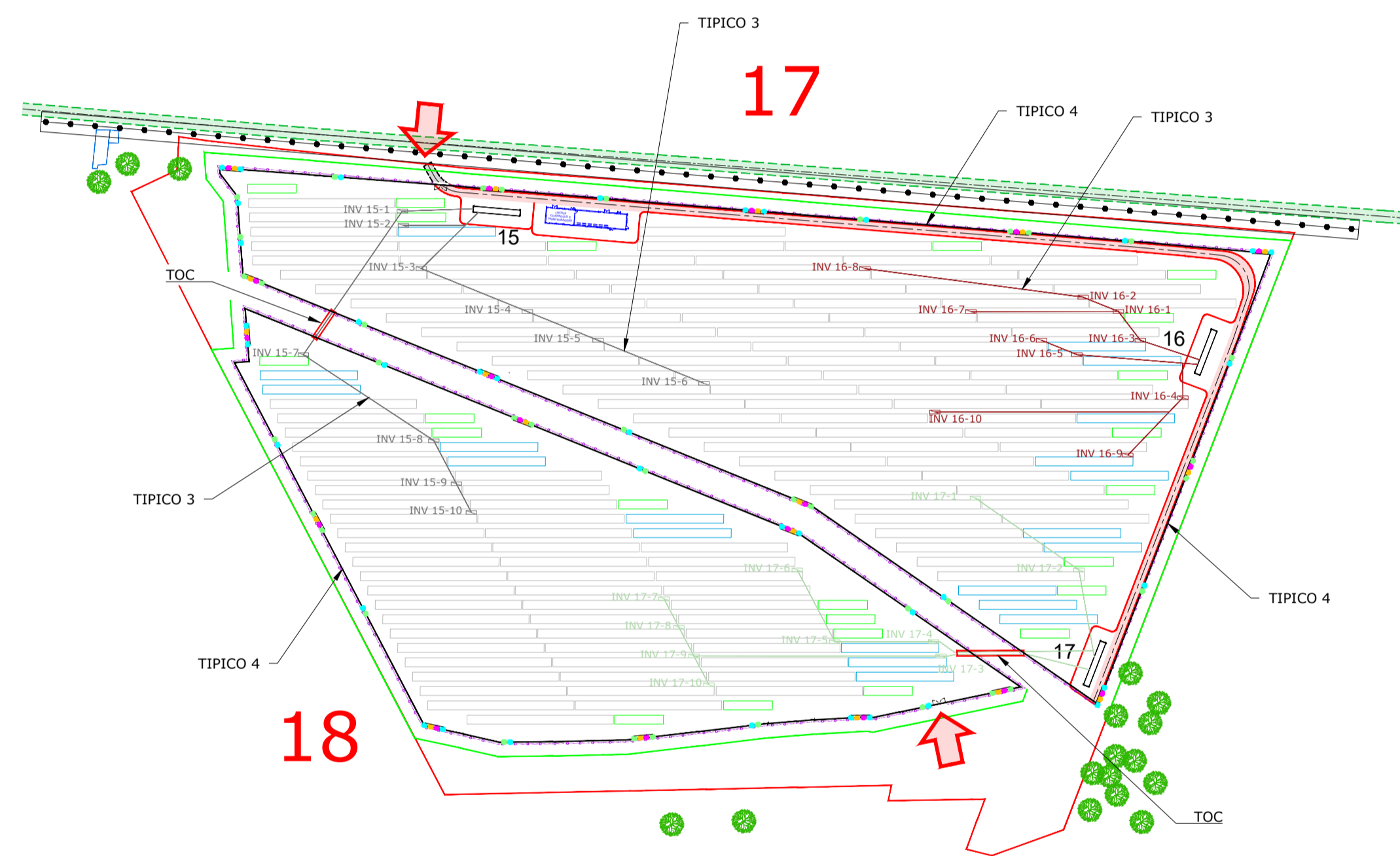
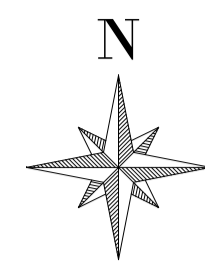
IMPIANTO AGRIVOLTAICO CAMPOMARINO 40,92  
LAYOUT CAVI AC-BT e AUSILIARI  
DIMENSIONI IN m / SCALA 1:2.000





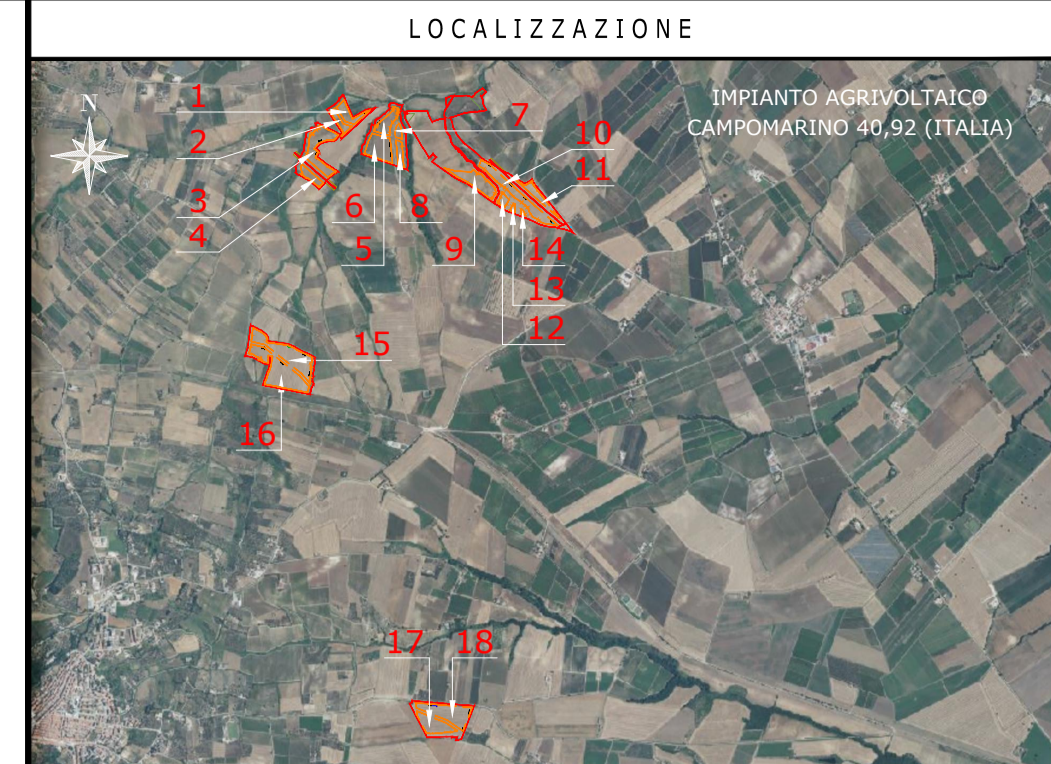
VISTA IN PIANTA  
DETTAGLIO 3  
SCALA 1:2.000

IMPIANTO AGRIVOLTAICO CAMPOMARINO 40,92  
LAYOUT CAVI AC-BT e AUSILIARI  
DIMENSIONI IN m / SCALA 1:2.000



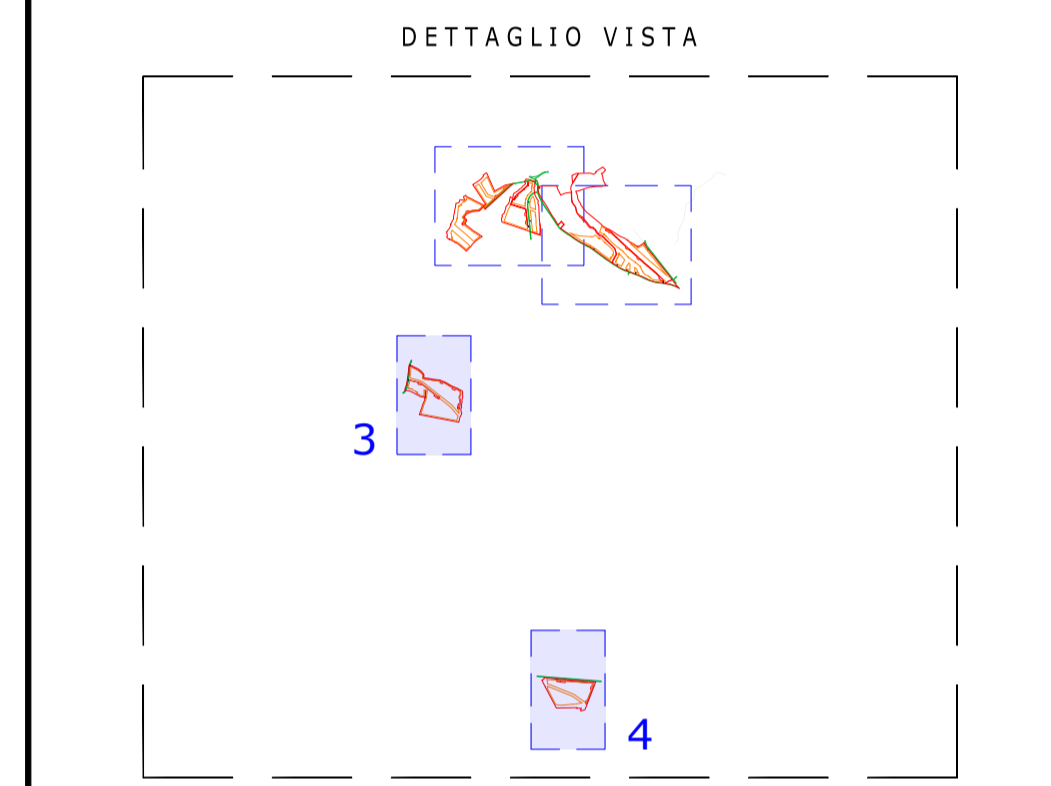
VISTA IN PIANTA  
DETTAGLIO 4  
SCALA 1:2.000

**IMPIANTO AGRIVOLTAICO**  
**CAMPOMARINO - 40,92**  
TILT +25°, AZIMUT 0°, PITCH 5,80 m  
INVERTER HUAWEI SUN2000-330KTL-H1  
MODULI FOTOVOLTAICI 3SUN 35HB680G+ -GGF  
POTENZA FOTOVOLTAICA: 48.011 kWp  
2.615 STRINGHE FOTOVOLTAICHE DA 27 MODULI FOTOVOLTAICI  
NUMERO MODULI FOTOVOLTAICI: 70.605  
STRUTTURE FISSE: 680 ELEMENTI 3L27, 165 ELEMENTI 3L18,  
234 ELEMENTI 3L9, 11 ELEMENTI 3L5,  
11 ELEMENTI 3L4  
NUMERO TOTALE INVERTER: 161  
NUMERO TOTALE CABINE DI TRASFORMAZIONE BT/MT: 17



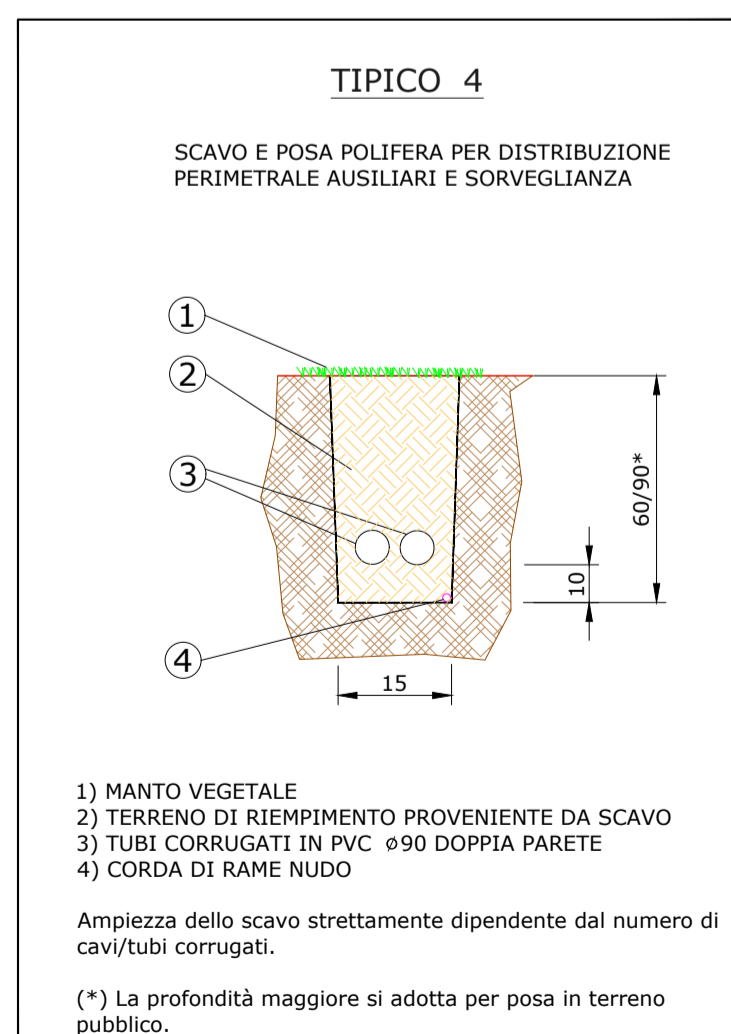
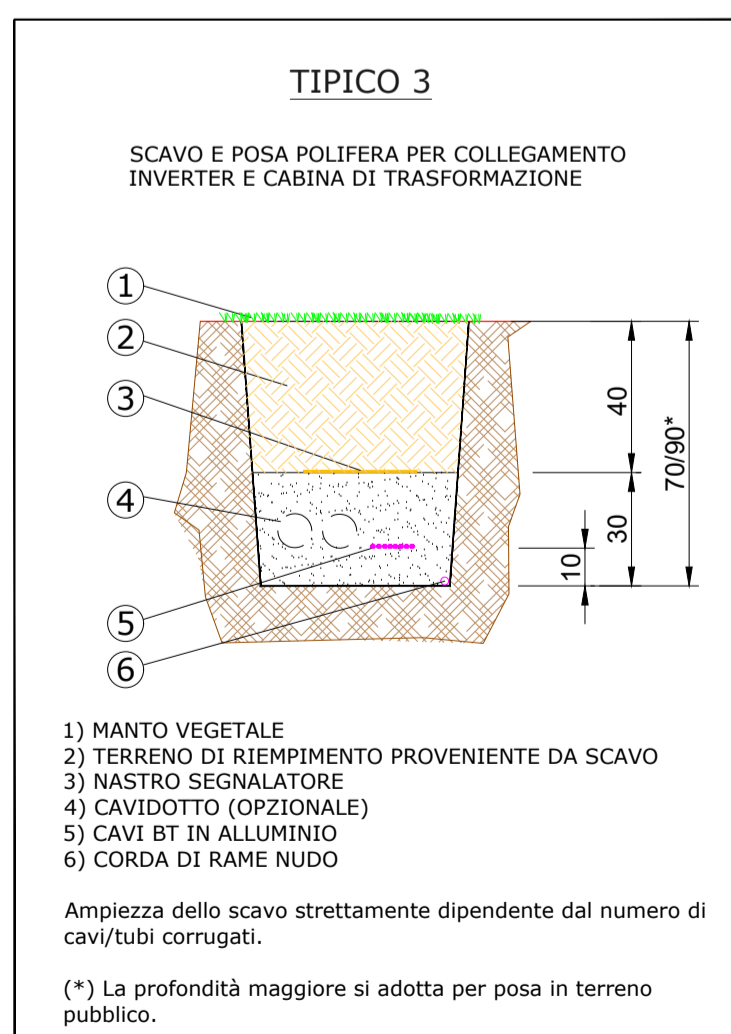
LOCALIZZAZIONE

**PROGETTISTI**  
Ingegnere  
Michele Di stefano  
(per NRG Plus Italia S.r.l.)  
mdistefano@nrgplus.global  
**Responsabile tecnico**  
Ingegnere  
Maurizio De Donno  
(per NRG Plus Italia S.r.l.)  
mdedonno@nrgplus.global



**LEGENDA**

[Red line]	LIMITE LOTTO	[Red dashed line]	RESTRIZIONE LINEA ALTA TENSIONE
[Green line]	FASCIA DI MITIGAZIONE	[Blue rectangle]	PANNELLI FOTOVOLTAICI VELA 3L27
[Purple line]	RECINZIONE	[Light blue rectangle]	PANNELLI FOTOVOLTAICI VELA 3L18
[Orange line]	PV AREA	[Light green rectangle]	PANNELLI FOTOVOLTAICI VELA 3L9
[Red dashed line]	VIABILITÀ INTERNA	[Light purple rectangle]	PANNELLI FOTOVOLTAICI VELA 3L5
[Blue dashed line]	VIABILITÀ ESTERNA	[Light pink rectangle]	PANNELLI FOTOVOLTAICI VELA 3L4
[Green dashed line]	VIABILITÀ ESTERNA ESISTENTE	[Red dashed line]	IDENTIFICAZIONE AREA MODULI FOTOVOLTAICI
[Red arrow]	INGRESSO	[Red dashed line]	IDENTIFICAZIONE CABINA TRASFORMAZIONE MT/BT
[Red arrow]	PORTONE D' ACCESSO	[Red dashed line]	INVERTER
[Blue rectangle]	CABINA DI RECEZIONE E CONTROLLO	[Red dashed line]	CAVO BT
[White rectangle]	CABINA TRASFORMAZIONE MT/BT	[Red dashed line]	CAVIDOTTI BT PERIMETRALI
[Green rectangle]	CONTAINER STOCCAGGIO MATERIALE	[Red dashed line]	CAVIDOTTI BARRIERE MICROONDE
[Blue rectangle]	CABINA DI SMISTAMENTO ALBERI	[Red dashed line]	PALI ILLUMINAZIONE
[Blue rectangle]	STRUTTURE ESISTENTI	[Red dashed line]	PALI VIDEOSORVEGLIANZA
[Red dashed line]	RESTRIZIONE LINEA MEDIA TENSIONE	[Red dashed line]	BARRIERA RX
[Red dashed line]		[Red dashed line]	BARRIERA TX
[Red dashed line]		[Red dashed line]	TOC



0	30/08/23	EMISSIONE FINALE	O.P.	J.G.	A.M.	M.DD
A	03/08/23	EMISSIONE INIZIALE	O.P.	J.G.	A.M.	M.DD
REV	DATA	DESCRIZIONE	PREP.	DISEG.	VERIF.	APPR.

**IL PROMOTORE:**  
**Greenvolt**  
SOLAR GREEN VENTURE S.R.L.  
Sede legale: Viale Giorgio Ribotta, 21  
Eurosky Tower - interno 0B3  
00144 Roma (RM)  
P.IVA: 0236280680  
Codice Cliente:

PROGETTO:  
**IMPIANTO AGRIVOLTAICO CAMPOMARINO 40,92**

DOCUMENTI:  
LAYOUT CAVI AC-BT e AUSILIARI

LOCALIZZAZIONE	INFORMAZIONE DI PROGETTO	FASE		
CITTA': CAMPOMARINO	SORGENTE: SOLARE	AREA[Mq]: 42,98	PERMESSI	
PROVINCIA: CAMPOMARINO	PAC[MW]: 40,92	GCR[Mq]: 68,09		
REGIONE: MOLISE	PD[MWp]: 48,01			
COORDINATE		DETTAGLI DI PROGETTO		
LAT: 41,90°	N.PAN: 70,605	N.INV: 161	PITCH[M]: 5,80	
LONG: 15,04°	P.PAN[Wp]: 680	P.INV[KVA]: 330/300@40°C	N.STR: 680 (3L27) 165 (3L18)	
ALT[M]: 73	STRU: FISSO	INCL: 25°	N.STR(3L9) 11(3L4) 11(3L5)	
NOME		REGISTRAZIONE		DATA
PREPARATO	-	-	-	30/08/23
DISEGNATO	-	-	-	30/08/23
VERIFICATO	-	-	-	30/08/23
APPROVATO	-	-	-	30/08/23
TAVOLA No	SCALA	IMPIANTO	D. T. S. I. DOC.	REV. FASE EMI.
4 DI 4	1:2.000			