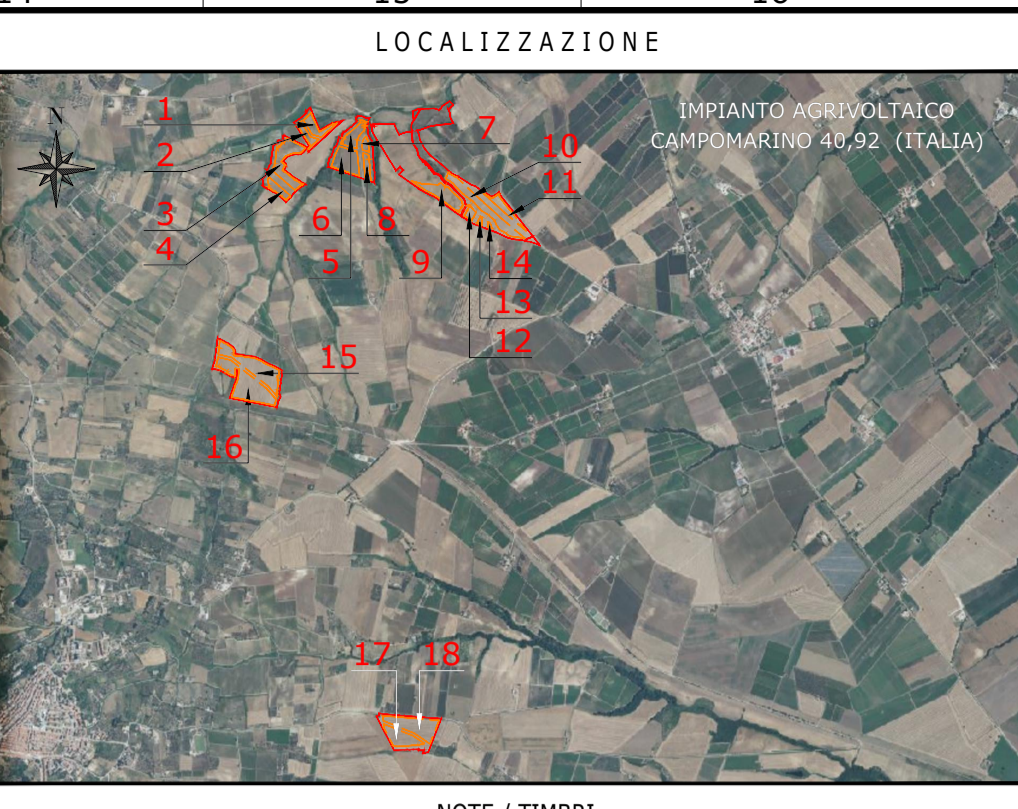


LIMITE DI DISEGNO

IMPIANTO AGRIVOLTAICO
CAMPOMARINO - 40,92

TILT +25°, AZIMUT 0°, PITCH 5,80 m
 INVERTER HUAWEI SUN2000-330KTL-H1
 MODULI FOTOVOLTAICI 3SUN 3SHB680G+-GGF
 POTENZA FOTOVOLTAICA: 48.011 kWp
 2.615 STRINGHE FOTOVOLTAICHE DA 27 MODULI FOTOVOLTAICI
 NUMERO MODULI FOTOVOLTAICI: 70.605
 STRUTTURE FISSE: 680 ELEMENTI 3L27, 165 ELEMENTI 3L18,
 234 ELEMENTI 3L9, 11 ELEMENTI 3L5,
 11 ELEMENTI 3L4
 NUMERO TOTALE INVERTER: 161
 NUMERO TOTALE CABINE DI TRASFORMAZIONE BT/MT: 17

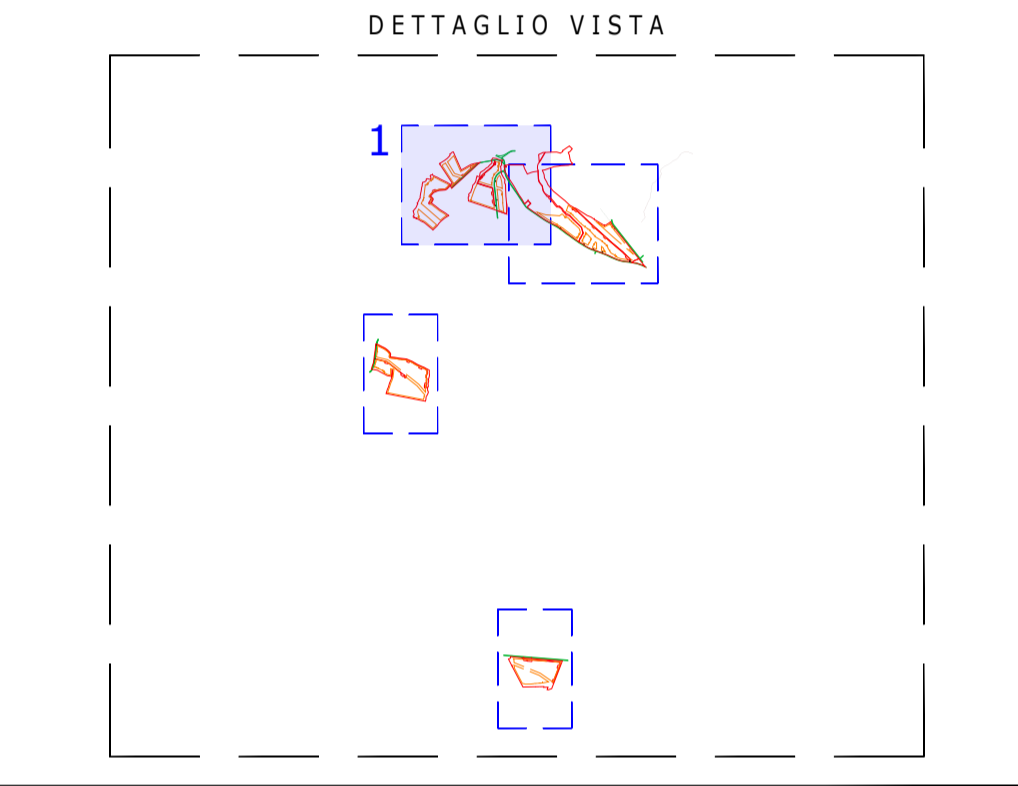


NOTE / TIMBRI

PROGETTISTI

Ingegnere
 Michele Di stefano
 (per NRG Plus Italia S.r.l.)
 mdistefano@nrgplus.global

Responsabile tecnico
 Ingegnere
 Maurizio De Donno
 (per NRG Plus Italia S.r.l.)
 mdedonno@nrgplus.global



DETTAGLIO VISTA

LEGENDA

	LIMITE LOTTO		PANNELLI FOTOVOLTAICI VELA 3L27
	FASCIA DI MITIGAZIONE		PANNELLI FOTOVOLTAICI VELA 3L18
	RECINZIONE		PANNELLI FOTOVOLTAICI VELA 3L9
	PV AREA		PANNELLI FOTOVOLTAICI VELA 3L5
	VIABILITÀ INTERNA		PANNELLI FOTOVOLTAICI VELA 3L4
	VIABILITÀ ESTERNA		IDENTIFICAZIONE AREA MODULI FOTOVOLTAICI
	VIABILITÀ ESTERNA ESISTENTE		IDENTIFICAZIONE CABINA TRASFORMAZIONE MT/BT CAVO MT CABINA MT/BT 3-2-1
	INGRESSO		1-2-... INVERTER
	PORTONE D' ACCESSO		1-2-... TOC
	CABINA TRASFORMAZIONE MT/BT		CAVIDOTTO CC (STRINGHE)
	CONTAINER STOCCAGGIO MATERIALE		AREA VELE CABINA "X"
	CABINA DI SMISTAMENTO		XX-YY-ZZ RIFERIMENTO COLLEGAMENTO STRINGA
	ALBERI		STRINGHE
	RESTRIZIONE LINEA MEDIA TENSIONE		INVERTER
	RESTRIZIONE LINEA ALTA TENSIONE		CABINA TRASFORMAZIONE
	STRUTTURE ESISTENTI		

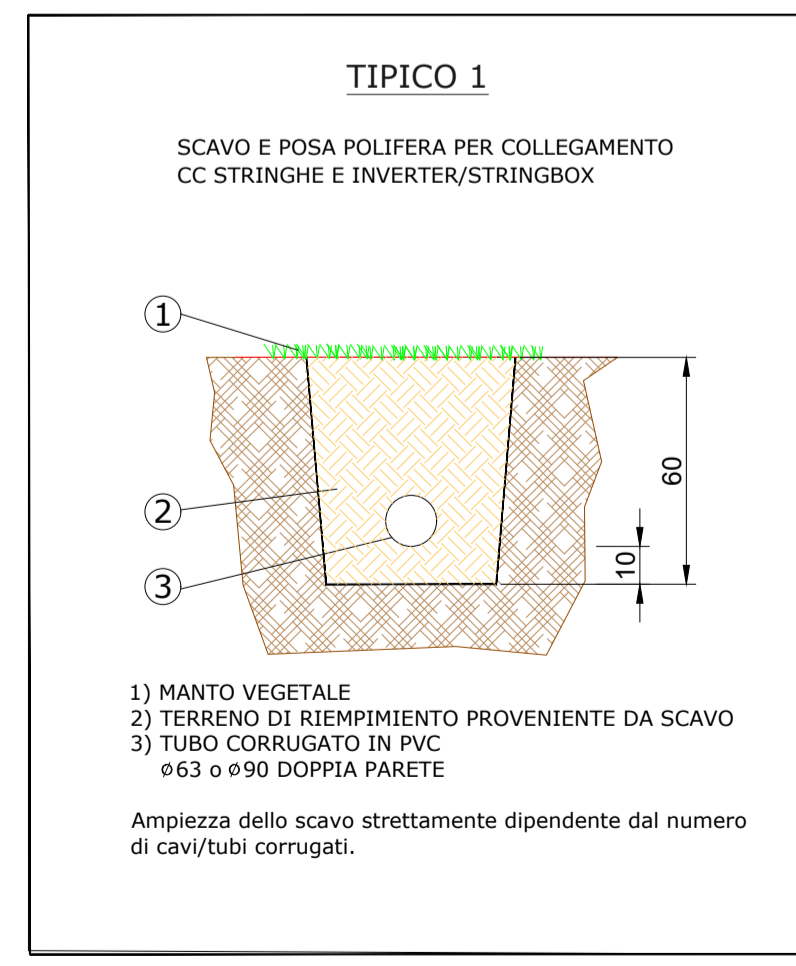
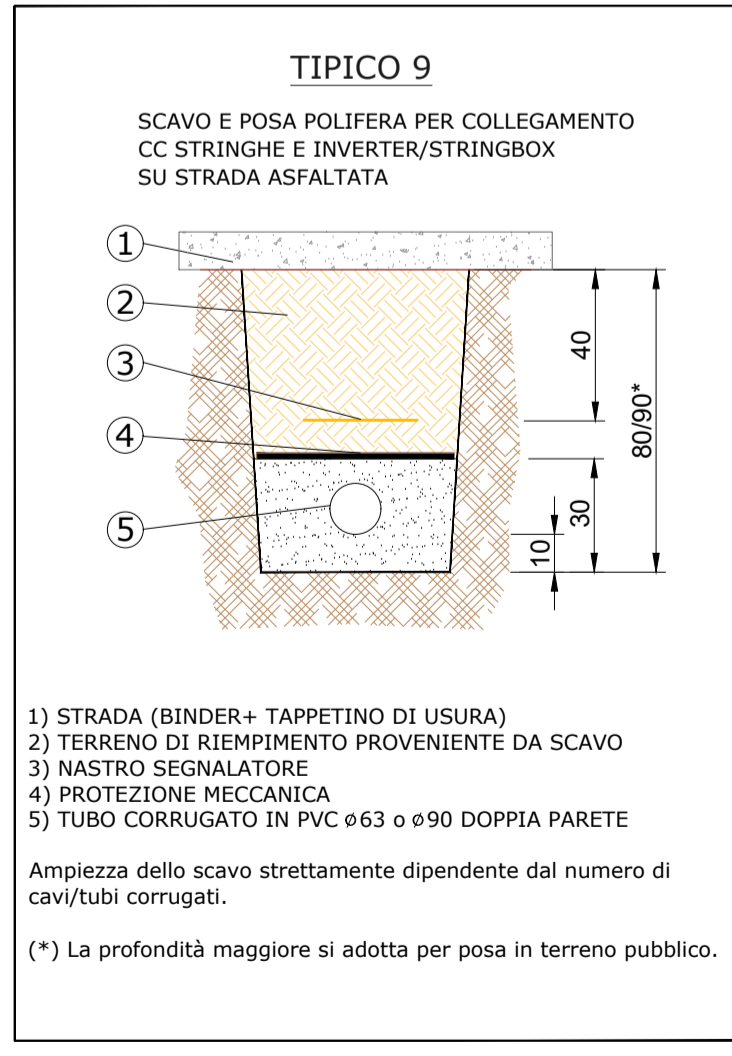
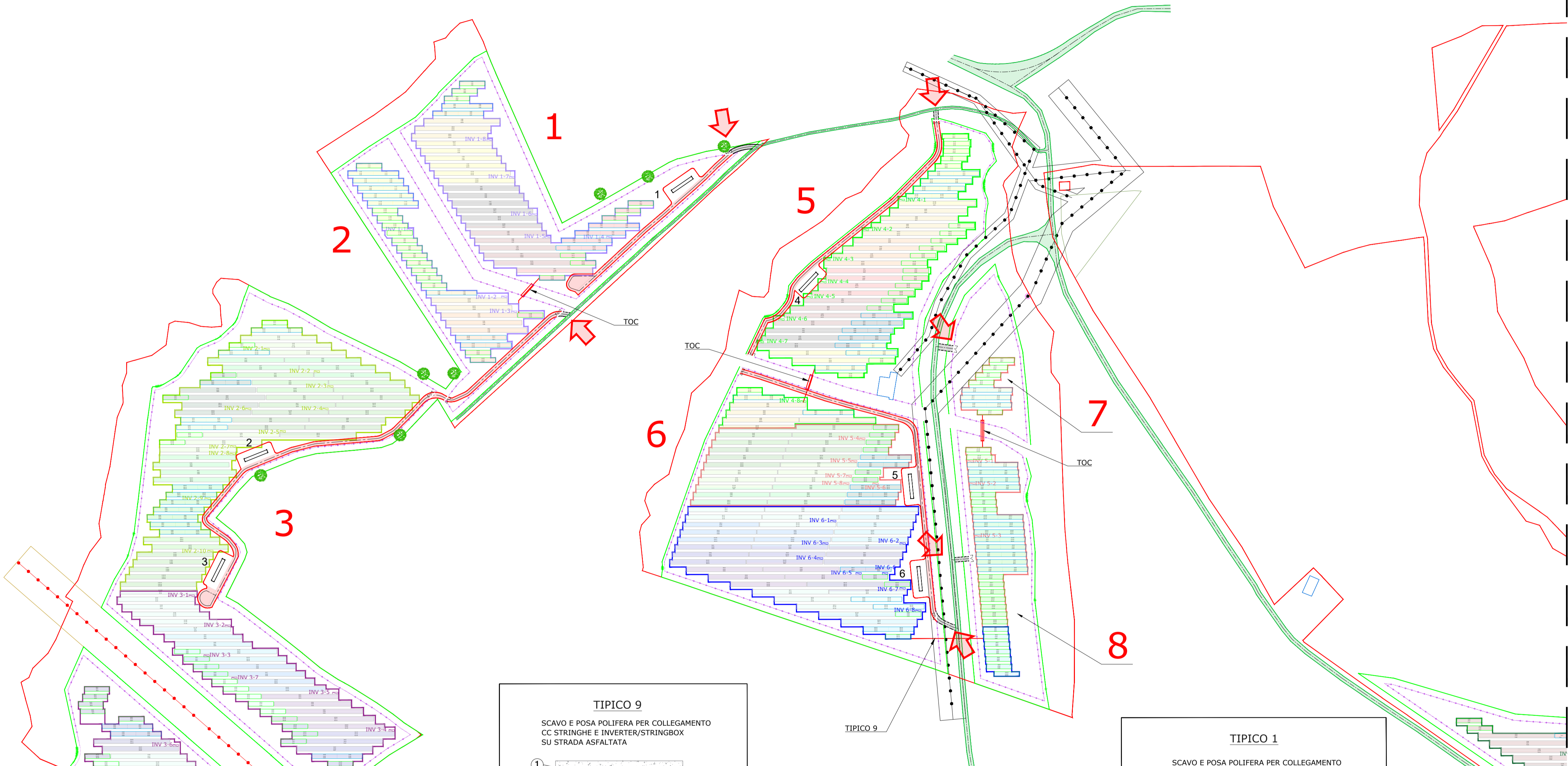
0	08/08/23	EMMISSIONE FINALE	D.G.	J.G.	A.M.	M.DD.
A	03/08/23	EMMISSIONE INIZIALE	D.G.	J.G.	A.M.	M.DD.
REV	DATA	DESCRIZIONE	PREP.	DISSEG.	VERIF.	APPR.

IL PROMOTORE:
SOLAR GREEN VENTURE S.R.L.
 Sede legale: Viale Giorgio Ribotta, 21
 Eurosky Tower - interno 0B3
 00144 Roma (RM)
 P.IVA: 02362880680
 Codice Cliente:

PROGETTO: IMPIANTO AGRIVOLTAICO CAMPOMARINO 40,92

DOCUMENTI: LAYOUT STRINGHE CC

LOCALIZZAZIONE	INFORMAZIONE DI PROGETTO	FASE
CITTA': CAMPOMARINO	SORGENTE: SOLARE	AREA[SOL]: 42,98
PROVINCIA: CAMPOMARINO	PAC[MW]: 40,92	GCR[%]: 68,09
REGIONE: MOLISE	PDC[MWp]: 48,01	PERMESSI
COORDINATE		
LAT: 41,90°	N.PAN: 70,605	N.INV: 161
LONG: 15,04°	P.PAN[Wp]: 680	P.PITCH[m]: 5,80
ALT[m]: 73	STRU: FISSI	N.STR: 680 (3L27) 165 (3L18) 234 (3L9) 11 (3L5) 11 (3L4)
DETTAGLI DI PROGETTO		
PREPARATO	NOME	REGISTRAZIONE
DISSEGNO		
VERIFICATO		
APPROVATO		
TAVOLA No	SCALA	IMPIANTO
2 DI 4	1:2.000	D. T. S. I. DOC. REV. FASE EMI.



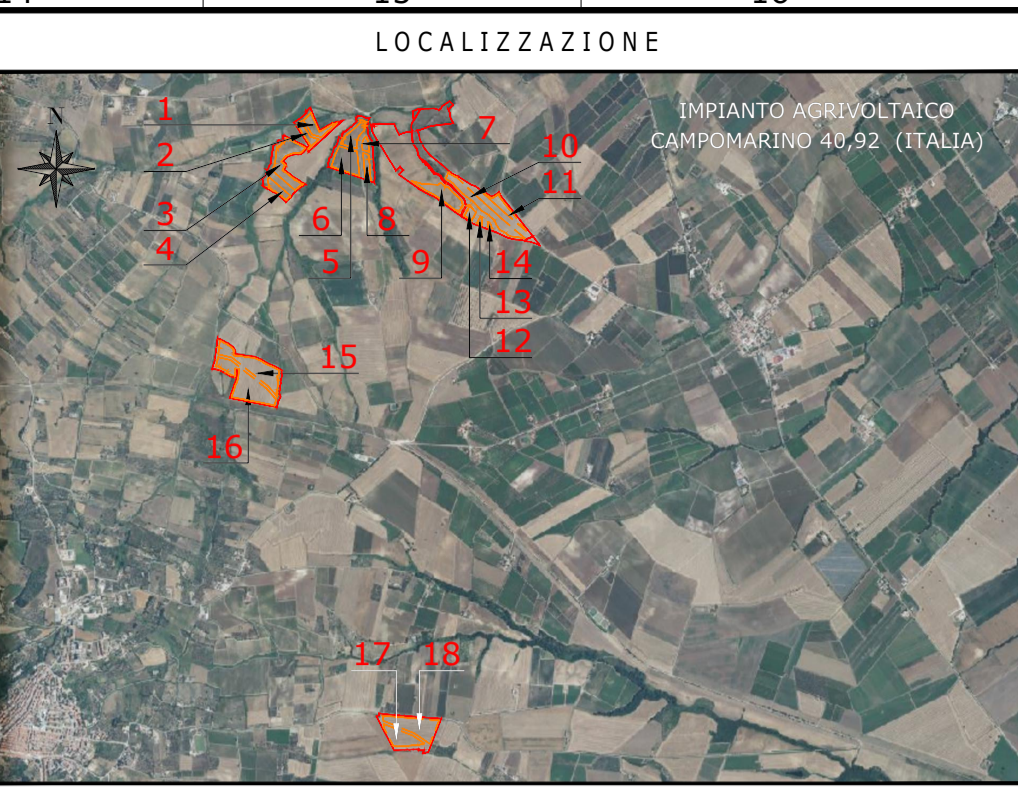
VISTA IN PIANTA
DETTAGLIO 1
SCALA 1:2.000

IMPIANTO AGRIVOLTAICO CAMPOMARINO 40,92
LAYOUT STRINGHE CC
DIMENSIONI IN m / SCALA 1:2.000

LIMITE DI DISEGNO

IMPIANTO AGRIVOLTAICO
CAMPOMARINO - 40,92

TILT +25°, AZIMUT 0°, PITCH 5,80 m
 INVERTER HUAWAI SUN2000-330KTL-H1
 MODULI FOTOVOLTAICI 3SUN 3SHB680G+-GGF
 POTENZA FOTOVOLTAICA: 48.011 kWp
 2.615 STRINGHE FOTOVOLTAICHE DA 27 MODULI FOTOVOLTAICI
 NUMERO MODULI FOTOVOLTAICI: 70.605
 STRUTTURE FISSE: 680 ELEMENTI 3L27, 165 ELEMENTI 3L18,
 234 ELEMENTI 3L9, 11 ELEMENTI 3L5,
 11 ELEMENTI 3L4
 NUMERO TOTALE INVERTER: 161
 NUMERO TOTALE CABINE DI TRASFORMAZIONE BT/MT: 17



NOTE / TIMBRI

PROGETTISTI

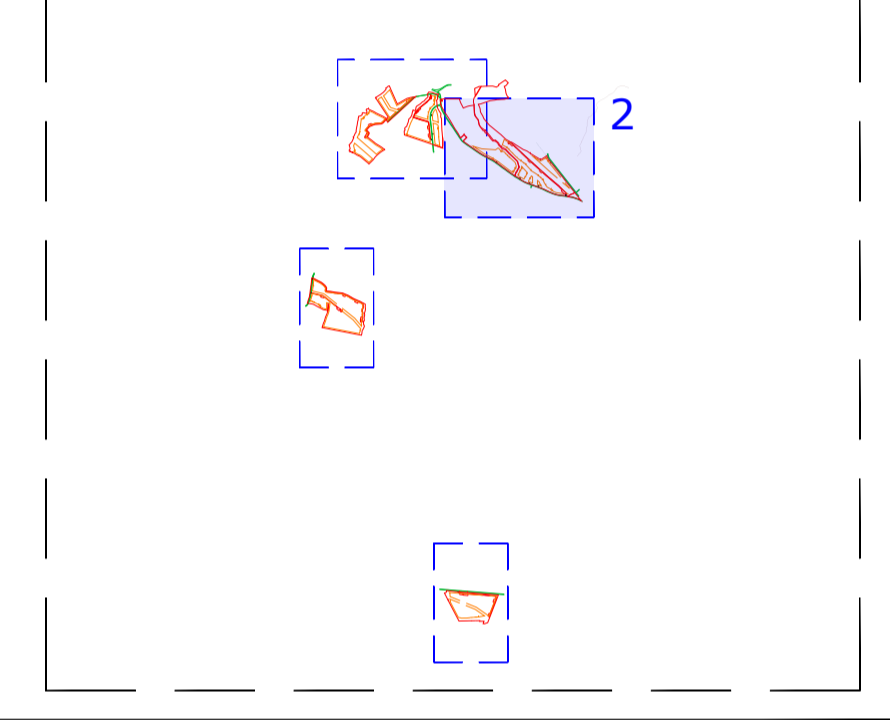
Ingegnere
 Michele Di stefano
 (per NRG Plus Italia S.r.l.)
 mdistefano@nrgplus.global



Responsabile tecnico
 Maurizio De Donno
 (per NRG Plus Italia S.r.l.)
 mdedonno@nrgplus.global



DETTAGLIO VISTA



LEGENDA

- LIMITE LOTTO
- FASCIA DI MITIGAZIONE
- RECINZIONE
- PV AREA
- VIABILITÀ INTERNA
- VIABILITÀ ESTERNA
- VIABILITÀ ESTERNA ESISTENTE
- INGRESSO
- PORTONE D' ACCESSO
- CABINA TRASFORMAZIONE MT/BT
- CONTAINER STOCCAGGIO MATERIALE
- CABINA DI SMISTAMENTO
- ALBERI
- RESTRIZIONE LINEA MEDIA TENSIONE
- RESTRIZIONE LINEA ALTA TENSIONE
- STRUTTURE ESISTENTI
- PANNELLI FOTOVOLTAICI VELA 3L27
- PANNELLI FOTOVOLTAICI VELA 3L18
- PANNELLI FOTOVOLTAICI VELA 3L9
- PANNELLI FOTOVOLTAICI VELA 3L5
- PANNELLI FOTOVOLTAICI VELA 3L4
- IDENTIFICAZIONE AREA MODULI FOTOVOLTAICI
- IDENTIFICAZIONE CABINA TRASFORMAZIONE MT/BT CAVO MT CABINA MT/BT
- INVERTER
- TOC
- CAVIDOTTO CC (STRINGHE)
- AREA VELE CABINA "X"
- RIFERIMENTO COLLEGAMENTO STRINGA
- STRINGHE
- INVERTER
- CABINA TRASFORMAZIONE

0	08/08/23	EMMISSIONE FINALE	D.G	J.G	A.M	M.DD
A	03/08/23	EMMISSIONE INIZIALE	D.G	J.G	A.M	M.DD
REV	DATA	DESCRIZIONE	PREP.	DISSEG.	VERIF.	APPR.

IL PROMOTORE:
SOLAR GREEN VENTURE S.R.L.
 Sede legale: Viale Giorgio Ribotta, 21
 Eurosky Tower - interno 0B3
 00144 Roma (RM)
 P.IVA: 02362880680
 Codice Cliente:

PROGETTO:
IMPIANTO AGRIVOLTAICO CAMPOMARINO 40,92

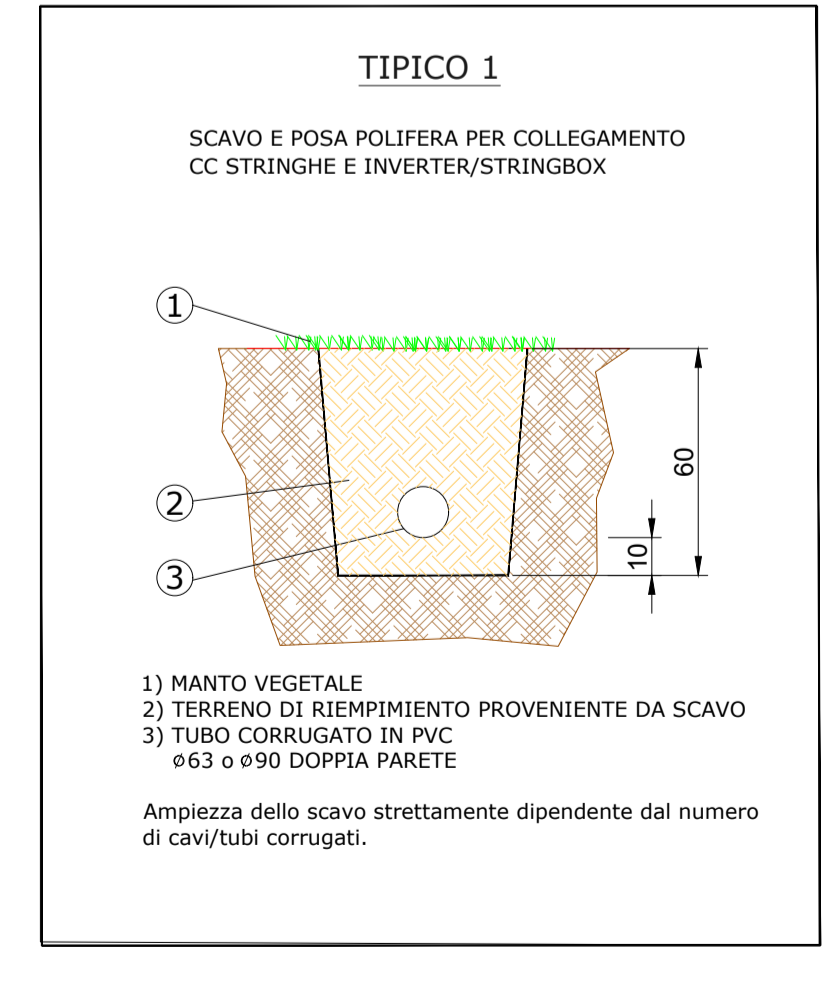
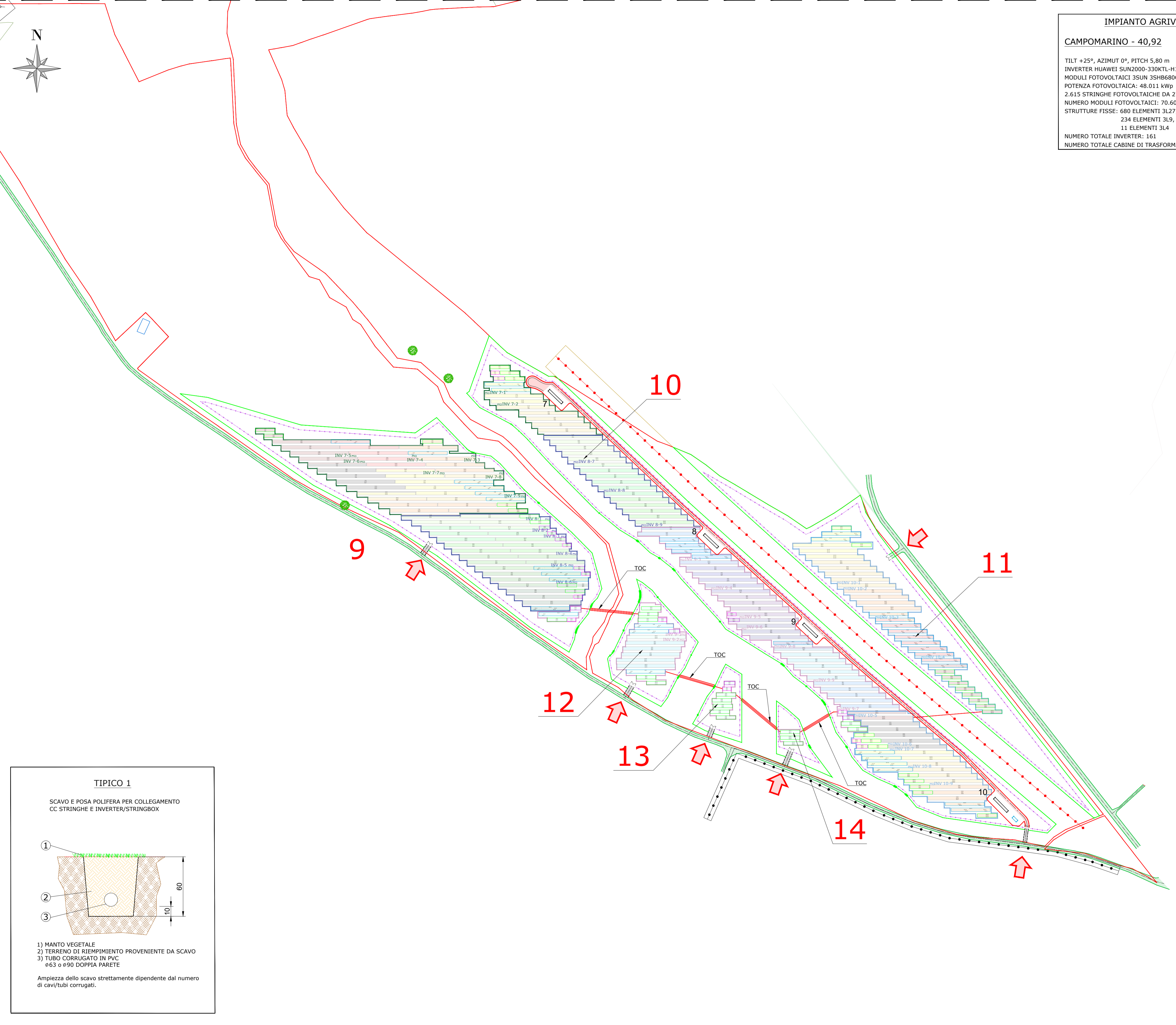
DOCUMENTI:
LAYOUT STRINGHE CC

LOCALIZZAZIONE	INFORMAZIONE DI PROGETTO	FASE
CITTA': CAMPOMARINO	SORGENTE: SOLARE	PERMESSI
PROVINCIA: CAMPOMARINO	AREA[M²]: 42,98	
REGIONE: MOLISE	PAC[MWp]: 40,92	
	GCR[%]: 68,09	
	PDC[MWp]: 48,01	

COORDINATE		DETTAGLI DI PROGETTO	
LAT: 41,90°	N.PAN: 70,605	N.INV: 161	PITCH[m]: 5,80
LONG: 15,04°	P.PAN[Wp]: 680	P.INV[KVA]: 330/300@40°C	N.STR: 680 (3L27) 165 (3L18)
ALT[m]: 73	STRU: FISSA	INCL: 25°	234(3L9) 11(3L4) 11(3L5)

PREPARATO	NOME	REGISTRAZIONE	FIRMA	DATA
DISEGNATO	-	-	-	08/08/23
VERIFICATO	-	-	-	08/08/23
APPROVATO	-	-	-	08/08/23

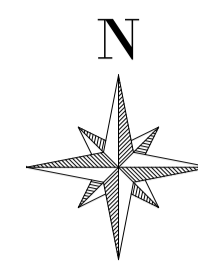
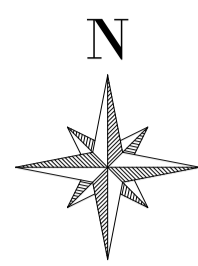
TAVOLA No	SCALA	IMPIANTO	D. T. S. I.	DOC.	REV.	FASE	EMI.
3 DI 4	1:2.000						



VISTA IN PIANTA
 DETTAGLIO 2
 SCALA 1:2.000

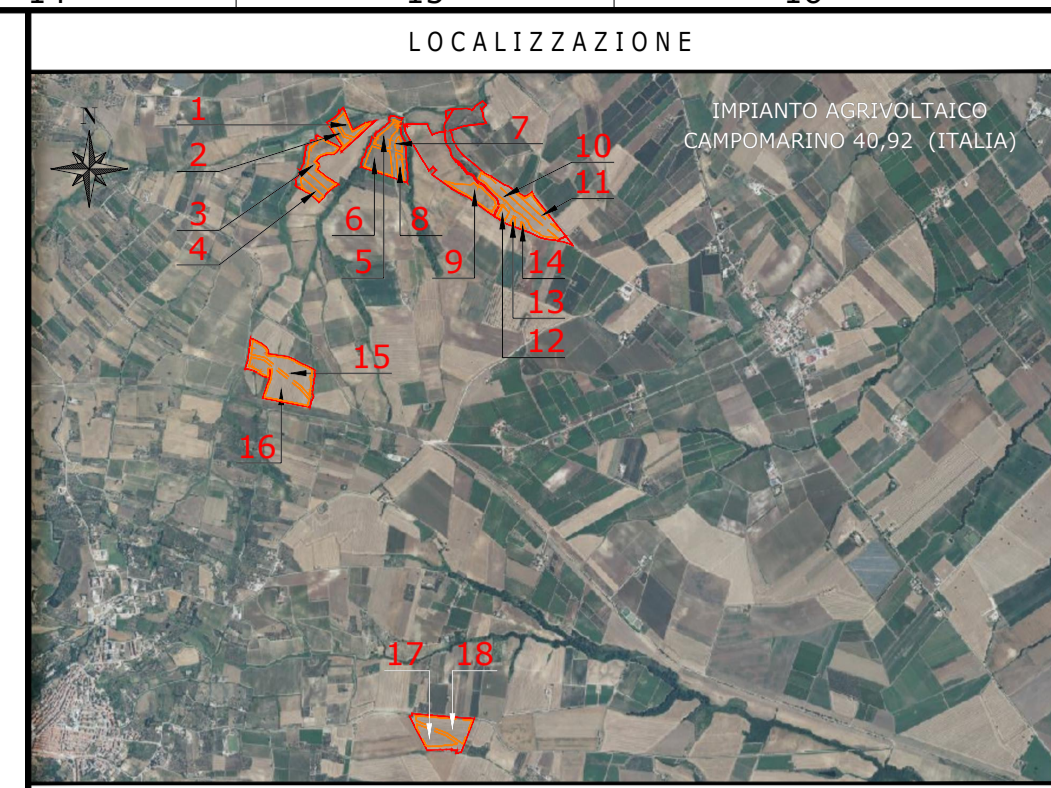
IMPIANTO AGRIVOLTAICO CAMPOMARINO 40,92
 LAYOUT STRINGHE CC
 DIMENSIONI IN m / SCALA 1:2.000

LIMITE DI DISEGNO



IMPIANTO AGRIVOLTAICO
CAMPOMARINO - 40,92

TILT +25°, AZIMUT 0°, PITCH 5,80 m
 INVERTER HUAWEI SUN2000-330KTL-H1
 MODULI FOTOVOLTAICI 3SUN 3SHB680G+-GGF
 POTENZA FOTOVOLTAICA: 48.011 kWp
 2.615 STRINGHE FOTOVOLTAICHE DA 27 MODULI FOTOVOLTAICI
 NUMERO MODULI FOTOVOLTAICI: 70.605
 STRUTTURE FISSE: 680 ELEMENTI 3L27, 165 ELEMENTI 3L18,
 234 ELEMENTI 3L9, 11 ELEMENTI 3L5,
 11 ELEMENTI 3L4
 NUMERO TOTALE INVERTER: 161
 NUMERO TOTALE CABINE DI TRASFORMAZIONE BT/MT: 17



NOTE / TIMBRI

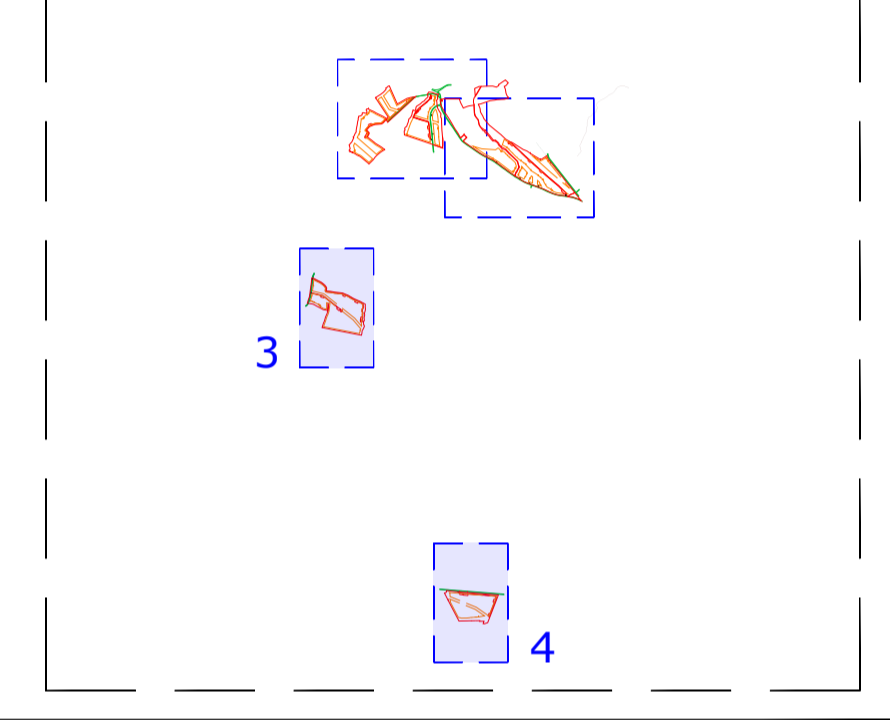
PROGETTISTI

Ingegnere
 Michele Di stefano
 (per NRG Plus Italia S.r.l.)
 mdistefano@nrgplus.global

Responsabile tecnico
 Ingegnere
 Maurizio De Donno
 (per NRG Plus Italia S.r.l.)
 mdedonno@nrgplus.global



DETTAGLIO VISTA



LEGENDA

- LIMITE LOTTO
- FASCIA DI MITIGAZIONE
- RECINZIONE
- PV AREA
- VIABILITÀ INTERNA
- VIABILITÀ ESTERNA
- VIABILITÀ ESTERNA ESISTENTE
- INGRESSO
- PORTONE D' ACCESSO
- CABINA DI RICEZIONE E CONTROLLO
- CABINA TRASFORMAZIONE MT/BT
- CONTAINER STOCCAGGIO MATERIALE
- CABINA DI SMISTAMENTO
- ALBERI
- RESTRIZIONE LINEA MEDIA TENSIONE
- RESTRIZIONE LINEA ALTA TENSIONE
- STRUTTURE ESISTENTI
- PANNELLI FOTOVOLTAICI VELA 3L27
- PANNELLI FOTOVOLTAICI VELA 3L18
- PANNELLI FOTOVOLTAICI VELA 3L9
- PANNELLI FOTOVOLTAICI VELA 3L5
- PANNELLI FOTOVOLTAICI VELA 3L4
- IDENTIFICAZIONE AREA MODULI FOTOVOLTAICI
- IDENTIFICAZIONE CABINA TRASFORMAZIONE MT/BT CAVO MT CABINA MT/BT 3-2-1
- INVERTER
- TOC
- CAVIDOTTO CC (STRINGHE)
- AREA VELE CABINA "X"
- RIFERIMENTO COLLEGAMENTO STRINGA
- STRINGHE
- INVERTER
- CABINA TRASFORMAZIONE

0	08/08/23	EMISSIONE FINALE	D.G	J.G	A.M	M.DD
A	03/08/23	EMISSIONE INIZIALE	D.G	J.G	A.M	M.DD
REV	DATA	DESCRIZIONE	PREP.	DISEG.	VERIF.	APPR.

IL PROMOTORE:
SOLAR GREEN VENTURE S.R.L.
 Sede legale: Viale Giorgio Ribotta, 21
 Eurosky Tower - interno 0B3
 00144 Roma (RM)
 P.IVA: 02362880680
 Codice Cliente:

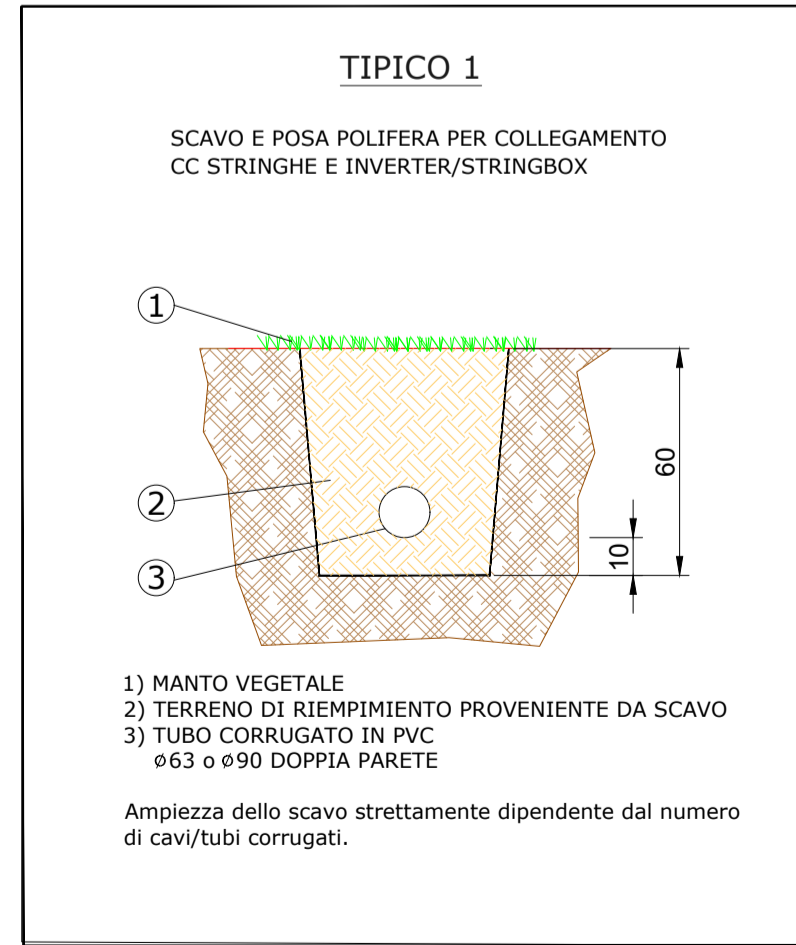
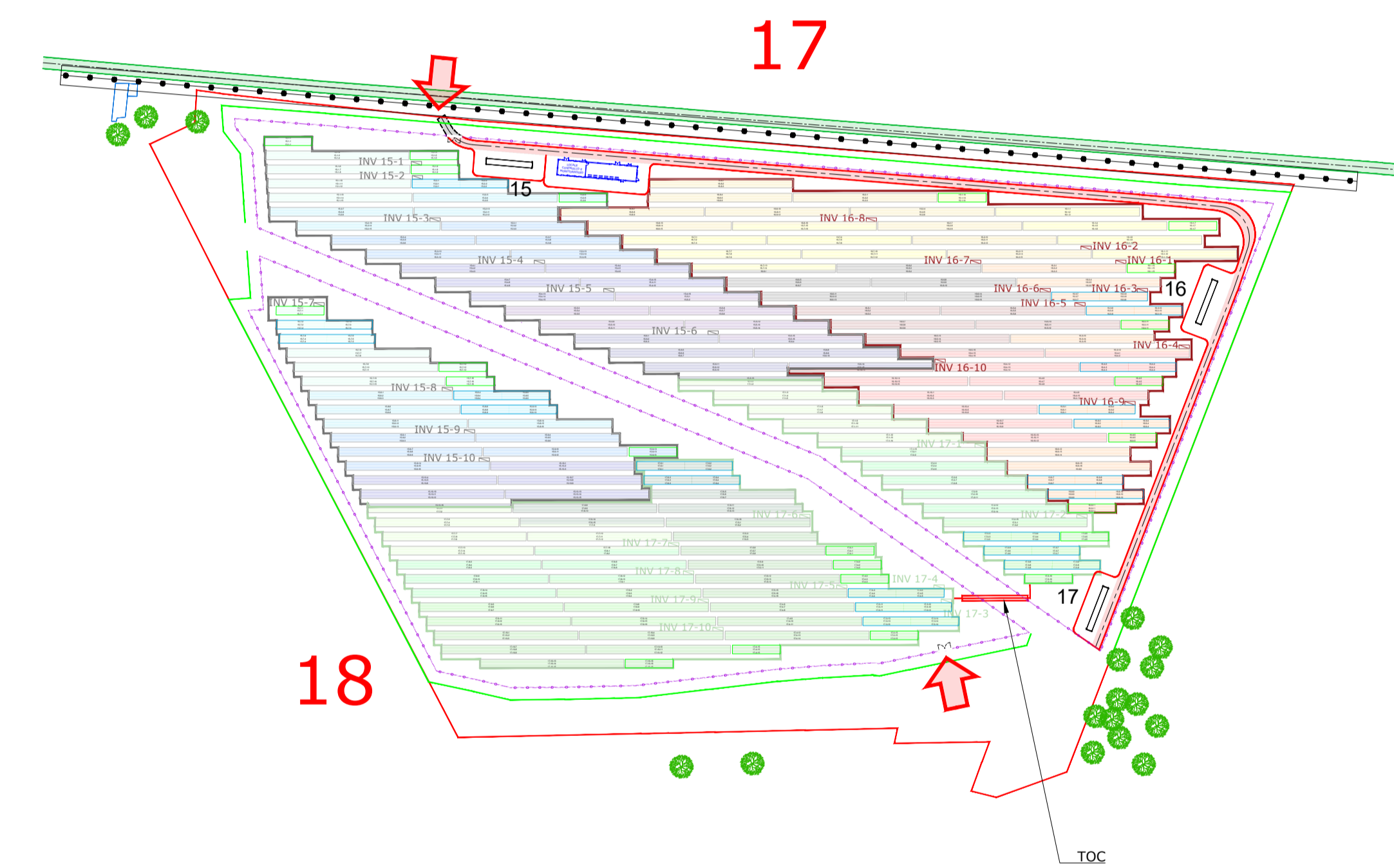
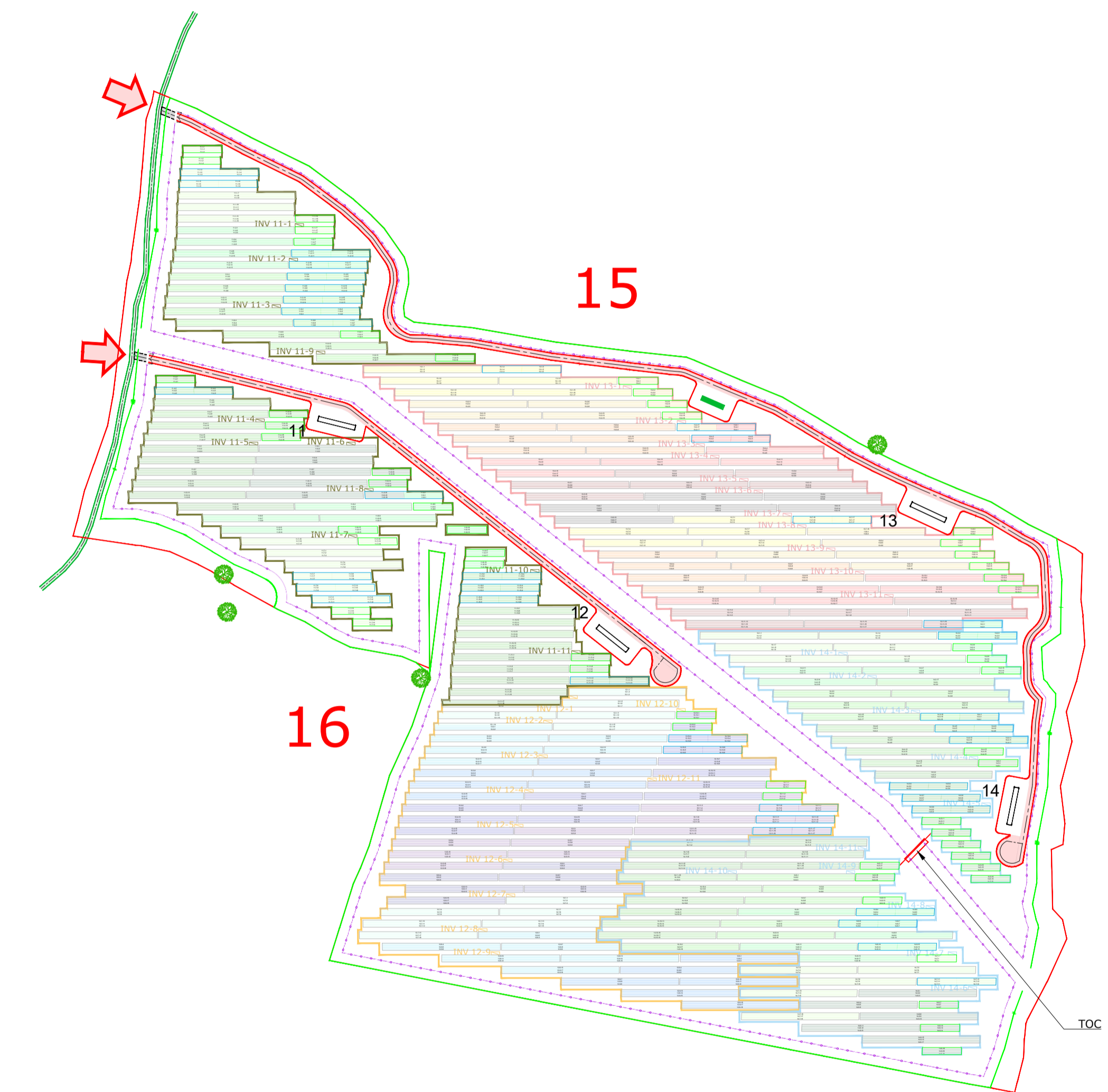
PROGETTO:
IMPIANTO AGRIVOLTAICO CAMPOMARINO 40,92

DOCUMENTI:
LAYOUT STRINGHE CC

LOCALIZZAZIONE	INFORMAZIONE DI PROGETTO	FASE	
CITTA': CAMPOMARINO	SORGENTE: SOLARE	PERMESSI	
PROVINCIA: CAMPOMARINO	AREA[Mq]: 42,98		
REGIONE: MOLISE	PAC[MW]: 40,92		
	GCR[%]: 68,09		
	PDC[MWp]: 48,01		
COORDINATE	DETTAGLI DI PROGETTO	DATA	
LAT: 41,90°	N.PAN: 70.605	N.INV: 161	PITCH[m]: 5,80
LONG: 15,04°	P.PAN[Wp]: 680	P.INV[KVA]: 330/300/40°C	N.STR: 680 (3L27) 165 (3L18)
ALT[m]: 73	STRU: FISSI	INCL: 25°	234(3L9) 11(3L4) 11(3L5)
	NOME	REGISTRAZIONE	FIRMA
PREPARATO	-	-	-
DISEGNATO	-	-	-
VERIFICATO	-	-	-
APPROVATO	-	-	-
TAVOLA No	SCALA	IMPIANTO	D. T. S. I. DOC. REV. FASE EMI.
4 DI 4	1:2.000	1:2.000	IT 512 CIM ILE 514 R O I P R E

LIMITE DI DISEGNO

LIMITE DI DISEGNO



VISTA IN PIANTA
DETTAGLIO 3
SCALA 1:2.000

VISTA IN PIANTA
DETTAGLIO 4
SCALA 1:2.000

IMPIANTO AGRIVOLTAICO CAMPOMARINO 40,92
 LAYOUT STRINGHE CC
 DIMENSIONI IN m / SCALA 1:2.000