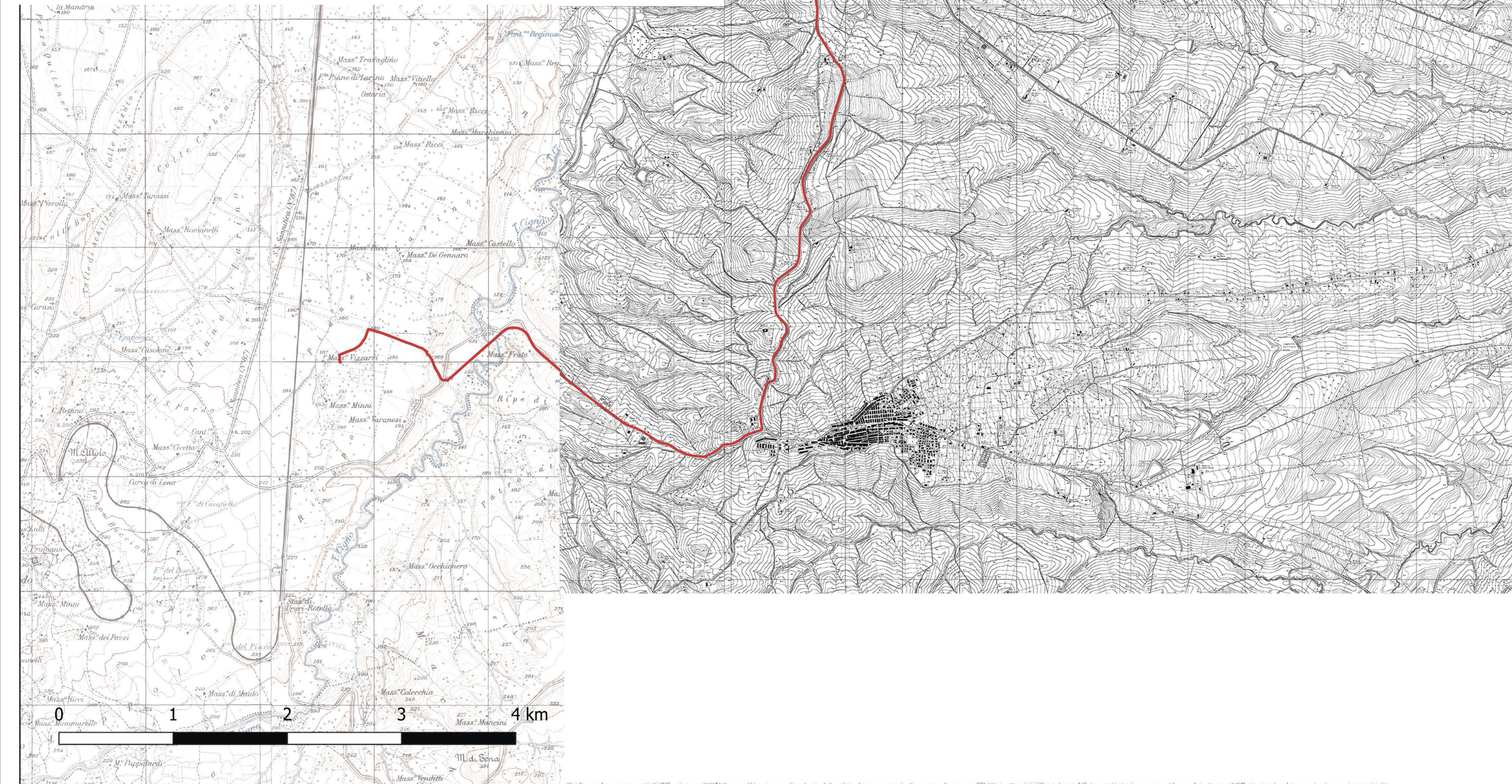
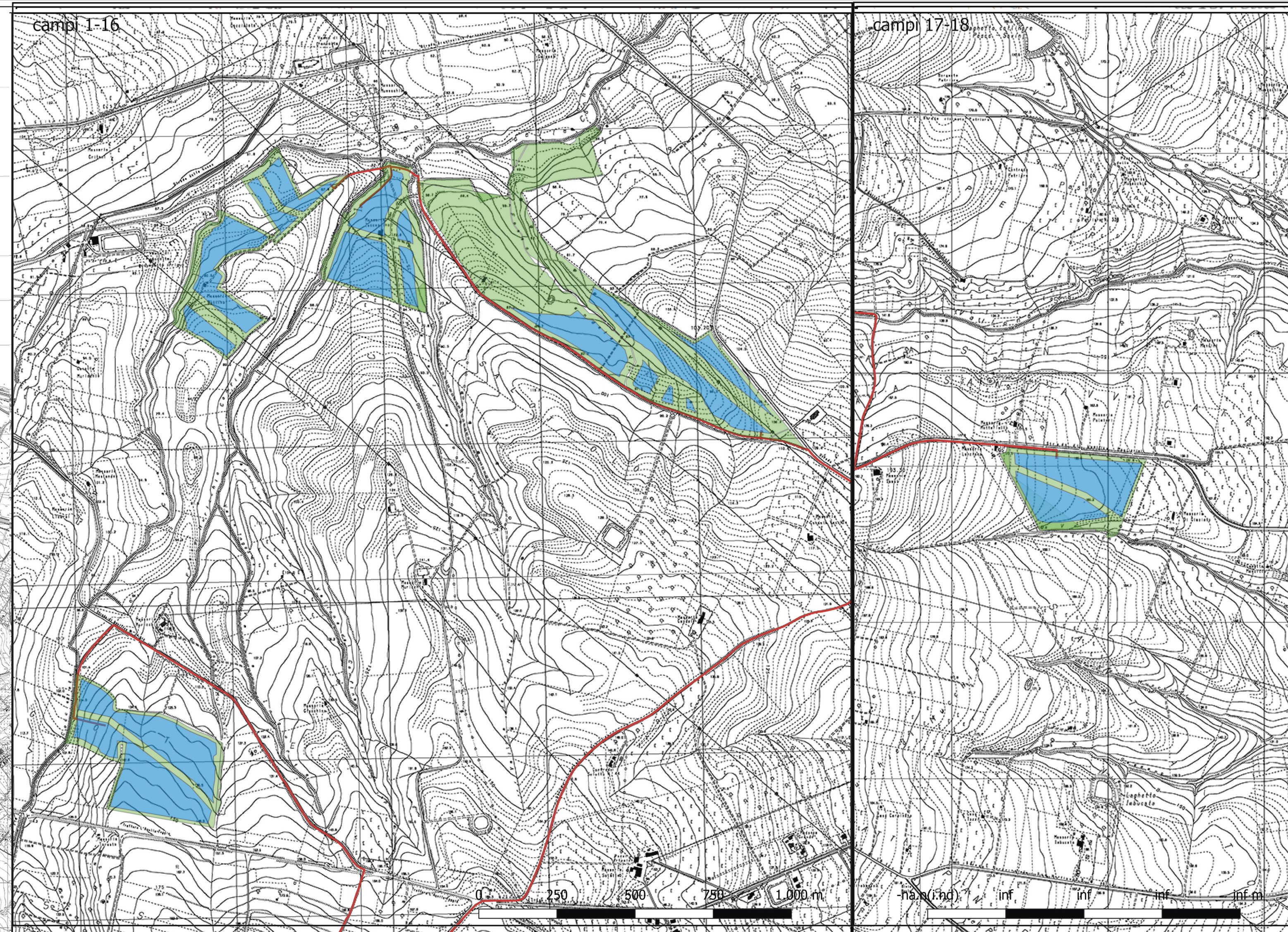
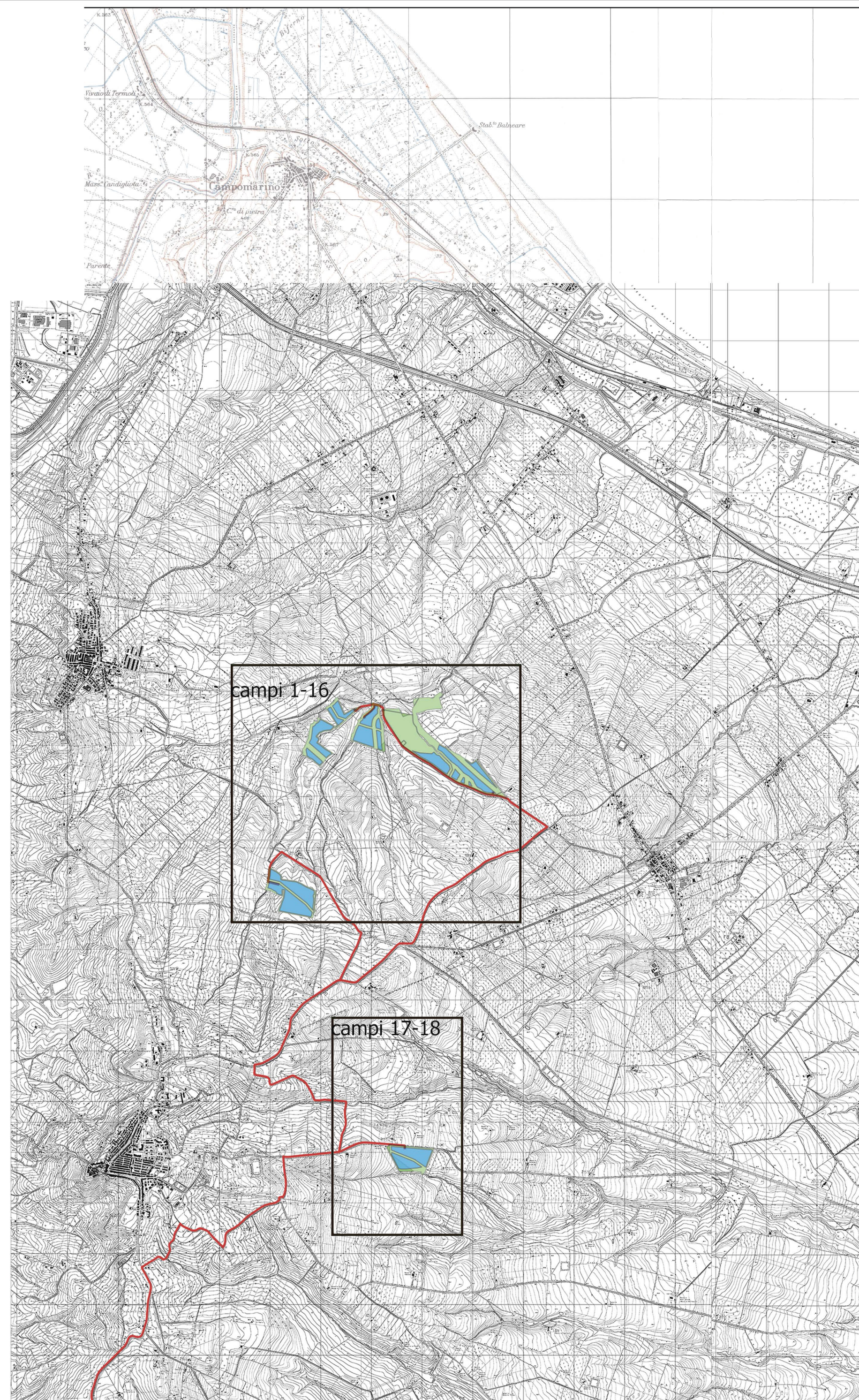


IMPIANTO AGRIVOLTAICO CAMPOMARINO

aree impianto Campomarino 40.92

- CAMPI AGROVOLTAICI
- PARTICELLE CATASTALI CONTRATTUALIZZATE
- Tracciato cavidotto

base topografica Carta Tecnica Regionale Molise



il tecnico arch. Michele Roberto LAPENNA corso G. Garibaldi, 6- Brindisi rr.architeti.br@gmail.com			
Responsabile Tecnico BELLFIX PLUS SRL ing. Cosimo TOTARO engineering@nrgplus.global			
IL PROMOTORE: SOLAR GREEN VENTURE S.R.L. sede legale: Viale Giorgio Ribotta 21, Eurosky Tower – interno 0B3 00144 - Roma (RM) P. IVA 02362880680			Codice Cliente:
PROGETTO: IMPIANTO AGRIVOLTAICO CAMPOMARINO 40.92			
DOCUMENTI: CAMP40.92_02 Planimetria stato di fatto su CTR			
LOCALIZZAZIONE	INFORMAZIONE DI PROGETTO		FASE
CITTA': CAMPOMARINO	SORGENTE: SOLARE	AREA[ha]: 42,98	PERMESSI
PROVINCIA: CAMPOBASSO	PAC[MW]: 40,92	GCR[%]: 68,09	
REGIONE: MOLISE	PDC[MWp]: 48,01		
COORDINATE		DETTAGLI DI PROGETTO	
LAT: 41,90°	N.PAN: 70.605	N.INV: 161	PITCH[m]: 5,80
LONG: 15,04°	P.PAN[Wp]: 680	P.INV[kVA]: 330/300@40°C	N.STR: 680 (3L27) 165 (3L18)
ALT[m]: 73	STRU: FISSE	INCLI: 25°	234(3L9) 11(3L4) 11(3L5)
	NOME	REGISTRAZIONE	FIRMA
PREPARATO	Michele Roberto LAPENNA		
DISEGNATO	Michele Roberto LAPENNA		
VERIFICATO	Michele Roberto LAPENNA		
APPROVATO			
SCALA 1:35.000 - 1:10.000		IMPIANTO	D. T. S. DOC. REV. FASE EMI.