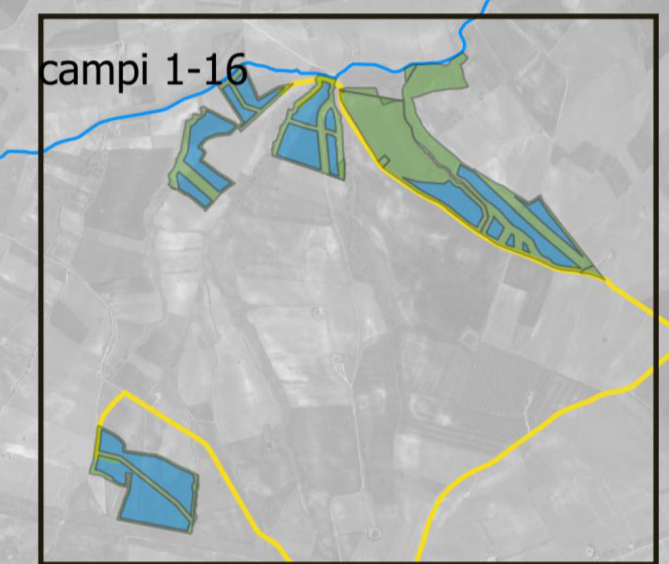
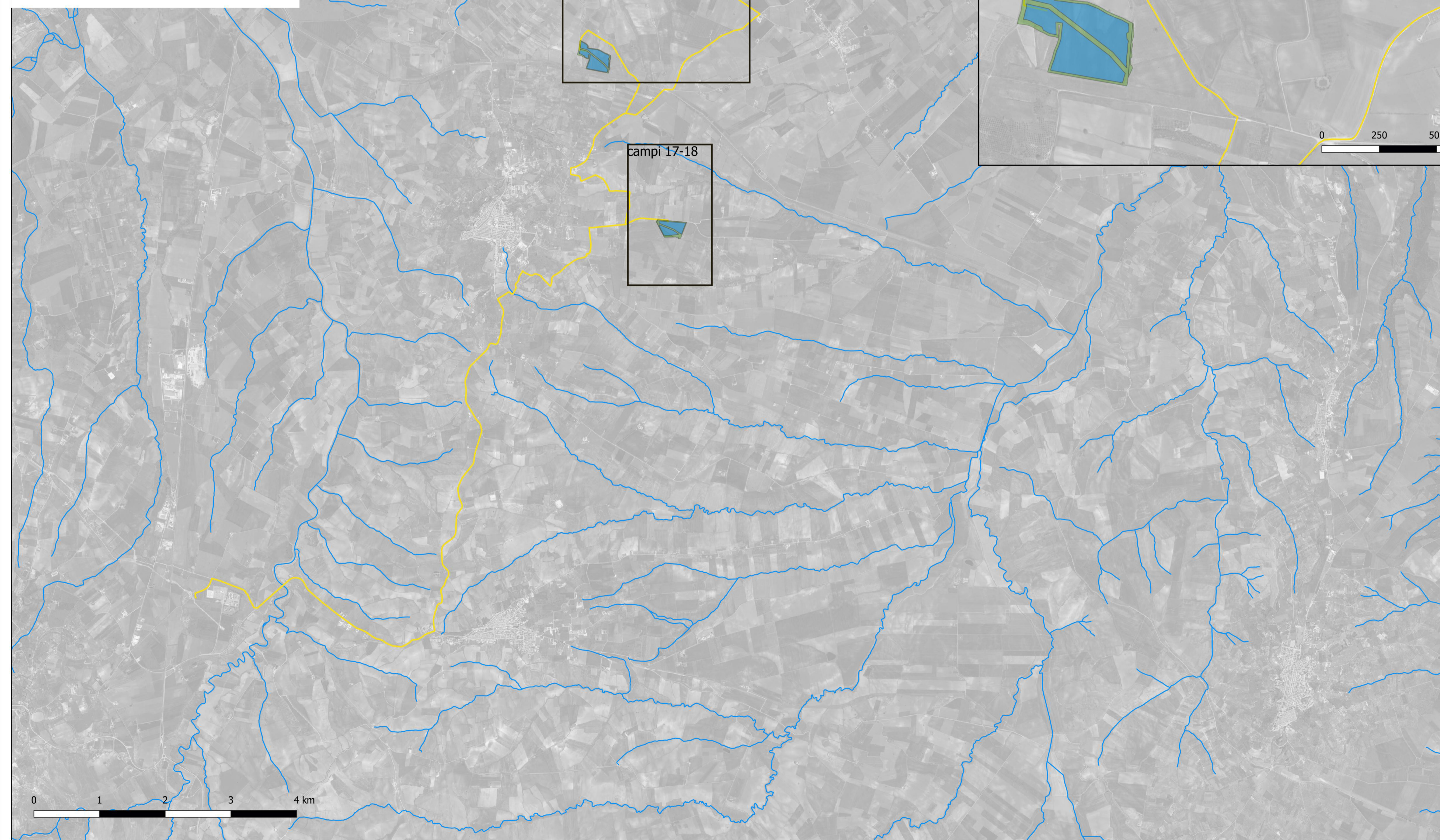


# IMPIANTO AGRIVOLTAICO CAMPOMARINO

aree impianto Campomarino 40.92

- CAMPI AGROVOLTAICI
- PARTICELLE CATASTALI CONTRATTUALIZZATE
- Tracciato cavidotto

Elementi idrici/Corsi d'acqua  
Fiumi e torrenti  
Fiumi principali e secondari



il tecnico				
arch. Michele Roberto LAPENNA corso G. Garibaldi, 6- Brindisi rr.architetti.br@gmail.com				
Responsabile Tecnico BELLFIX PLUS SRL				
ing. Cosimo TOTARO engineering@nrgplus.global				
				IL PROMOTORE: SOLAR GREEN VENTURE S.R.L. sede legale: Viale Giorgio Ribotta 21, Eurosky Tower – interno 0B3 00144 - Roma (RM) P. IVA 02362880680
Codice Cliente:				
PROGETTO: <b>IMPIANTO AGRIVOLTAICO CAMPOMARINO 40.92</b>				
DOCUMENTI: <b>CAMP40.92_08 Tavola idrologia superficiale</b>				
<b>LOCALIZZAZIONE</b>		<b>INFORMAZIONE DI PROGETTO</b>		<b>FASE</b>
CITTA': CAMPOMARINO	SORGENTE: SOLARE	AREA[Ha]: 42,98	PERMESSI	
PROVINCIA: CAMPOBASSO	PAC[MW]: 40,92	GCR[%]: 68,09		
REGIONE: MOLISE	PDC[MWp]: 48,01			
<b>COORDINATE</b>		<b>DETTAGLI DI PROGETTO</b>		
LAT: 41,90°	N.PAN: 70.605	N.INV: 161	PITCH[m]: 5,80	
LONG: 15,04°	P.PAN[Wp]: 680	P.INV[kVA]: 330/300@40°C	N.STR: 680 (3L27) 165 (3L18)	
ALT[m]: 73	STRU: FISSE	INCLI: 25°	234(3L9) 11(3L4) 11(3L5)	
	NOME	REGISTRAZIONE	FIRMA	DATA
PREPARATO	Michele Roberto LAPENNA			
DISEGNATO	Michele Roberto LAPENNA			
VERIFICATO	Michele Roberto LAPENNA			
APPROVATO				
SCALA 1:50.000	IMPIANTO	D. T. S. DOC.	REV. FASE	EMI.