

IMPIANTO AGRIVOLTAICO CAMPOMARINO

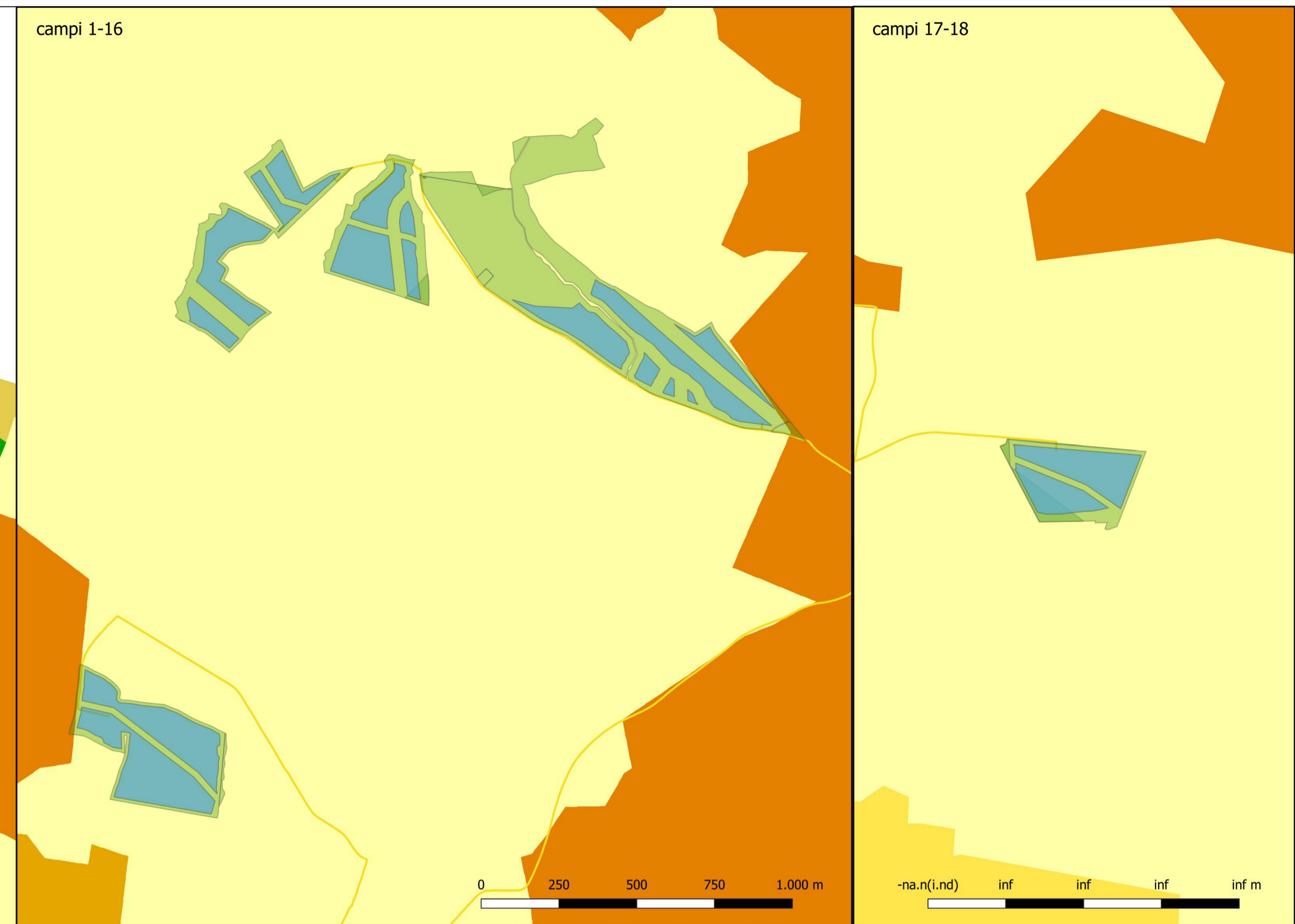
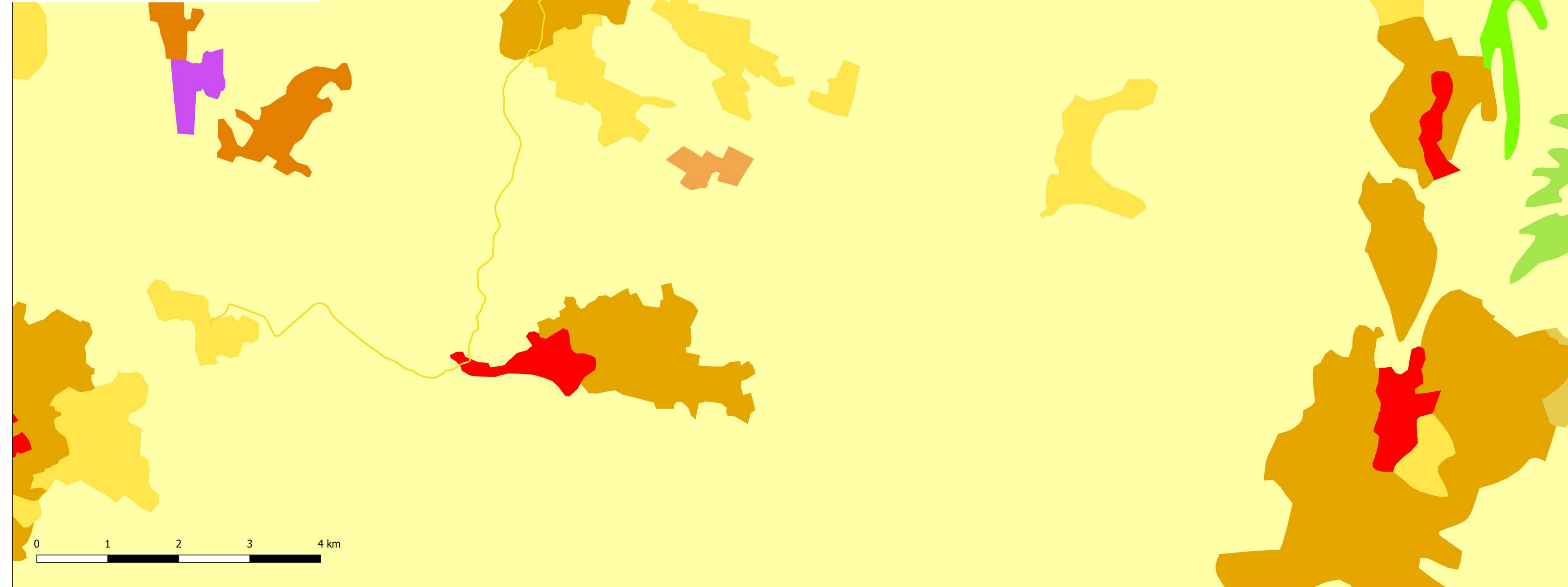
aree impianto Campomarino 40.92

- CAMPI AGROVOLTAICI
- PARTICELLE CATASTALI CONTRATTUALIZZATE

Tracciato cavidotto

Corine Land Cover anno 2012

- 1.1.1. Tessuto urbano continuo
- 1.1.2. Tessuto urbano discontinuo
- 1.2.1. Aree industriali o commerciali
- 1.2.2. Reti stradali e ferroviarie
- 1.2.3. Aree portuali
- 1.2.4. Aeroporti
- 1.3.1. Aree estrattive
- 1.3.2. Discariche
- 1.3.3. Cantieri
- 1.4.1. Aree verdi urbane
- 1.4.2. Aree sportive e ricreative
- 2.1.1. Seminativi in aree non irrigue
- 2.1.2. Seminativi in aree irrigue
- 2.1.3. Risaie
- 2.2.1. Vigneti
- 2.2.2. Frutteti e frutti minori
- 2.2.3. Oliveti
- 2.3.1. Prati stabili
- 2.4.1. Colture annuali associate
- 2.4.2. Sistemi colturali e particellari
- 2.4.3. Aree prevalentemente occupate
- 2.4.4. Aree agroforestali
- 3.1.1. Boschi di latifoglie
- 3.1.2. Boschi di conifere
- 3.1.3. Boschi misti
- 3.2.1. Aree a pascolo naturale
- 3.2.2. Brughiere e cespuglieti
- 3.2.3. Aree a vegetazione sclerofilla
- 3.2.4. Aree a vegetazione boschiva
- 3.3.1. Spiagge, dune e sabbie
- 3.3.2. Rocce nude, falesie, rupi
- 3.3.3. Aree con vegetazione rada
- 3.3.4. Aree percorse da incendi
- 3.3.5. Ghiacciai e nevi perenni
- 4.1.1. Paludi interne
- 4.1.2. Torbiere
- 4.2.1. Paludi salmastre



il tecnico			
arch. Michele Roberto LAPENNA corso G. Garibaldi, 6- Brindisi rr.architetti.br@gmail.com			
Responsabile Tecnico BELLIFIX PLUS SRL			
ing. Cosimo TOTARO engineering@nrgplus.global			
		IL PROMOTORE: SOLAR GREEN VENTURE S.R.L. sede legale: Viale Giorgio Ribotta 21, Eurosky Tower – interno OB3 00144 - Roma (RM) P. IVA 02362880680	
Codice Cliente:			
PROGETTO: IMPIANTO AGRIVOLTAICO CAMPOMARINO 40.92			
DOCUMENTI: CAMP40.92_11 Carta dell'Uso del Suolo			
LOCALIZZAZIONE		INFORMAZIONE DI PROGETTO	
CITTÀ:	CAMPOMARINO	SORGENTE:	SOLARE
PROVINCIA:	CAMPOMARINO	AREA[Ha]:	42,98
REGIONE:	MOLISE	PAC[MW]:	40,92
		GCR[%]:	68,09
		PDC[Mwp]:	48,01
COORDINATE		DETTAGLI DI PROGETTO	
LAT:	41,90°	N.PAN:	70.605
LONG:	15,04°	N.INV:	161
ALT[m]:	73	P.INV[kVA]:	330/300@40°C
		STRU:	FISSE
		INCL:	25°
		PITCH[m]:	5,80
		N.STR:	680 (3L27) 165 (3L18)
			234(3L9) 11(3L4) 11(3L5)
	NOME	REGISTRAZIONE	FIRMA
PREPARATO	Michele Roberto LAPENNA		
DISEGNATO	Michele Roberto LAPENNA		
VERIFICATO	Michele Roberto LAPENNA		
APPROVATO			
SCALA 1:50.000	IMPIANTO	D. T. S. DOC.	REV. FASE EMI.