



rete strade pubbliche e aree impianto



Punti di ripresa e aree impianto

Coordinate punti di ripresa:

- 1 41°54'19.21"N 15° 3'19.68"E
- 2 41°54'26.87"N 15° 2'33.62"E
- 3 41°53'40.23"N 15° 2'13.19"E
- 4 41°52'17.92"N 15° 2'56.65"

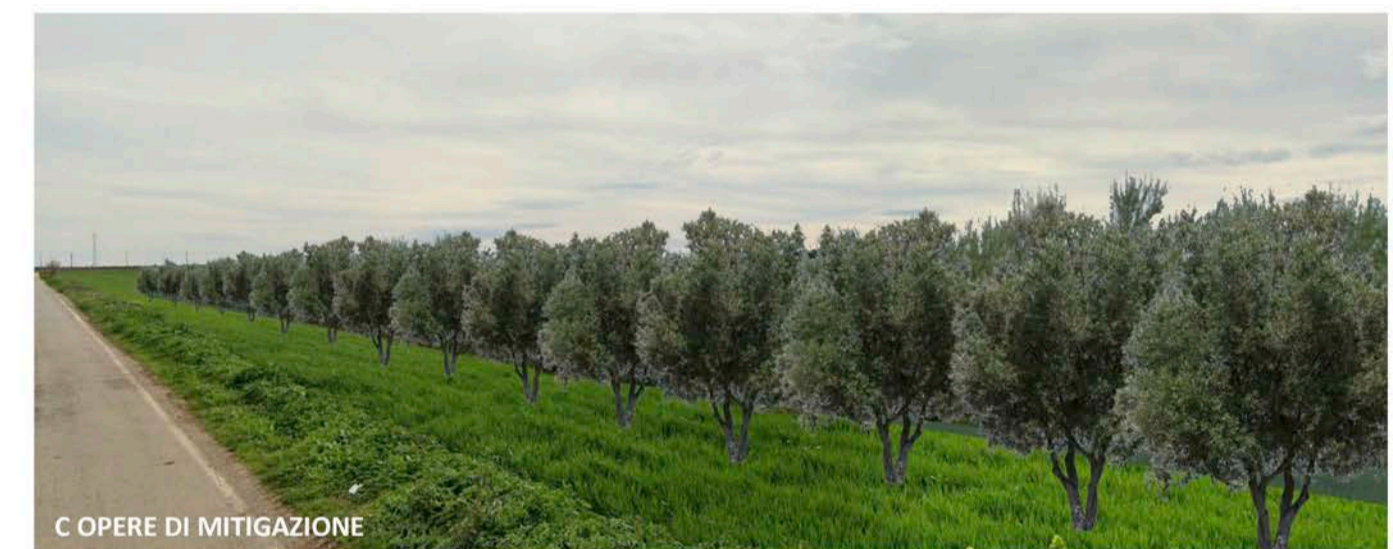
Punto di Ripresa 1



A STATO DI FATTO

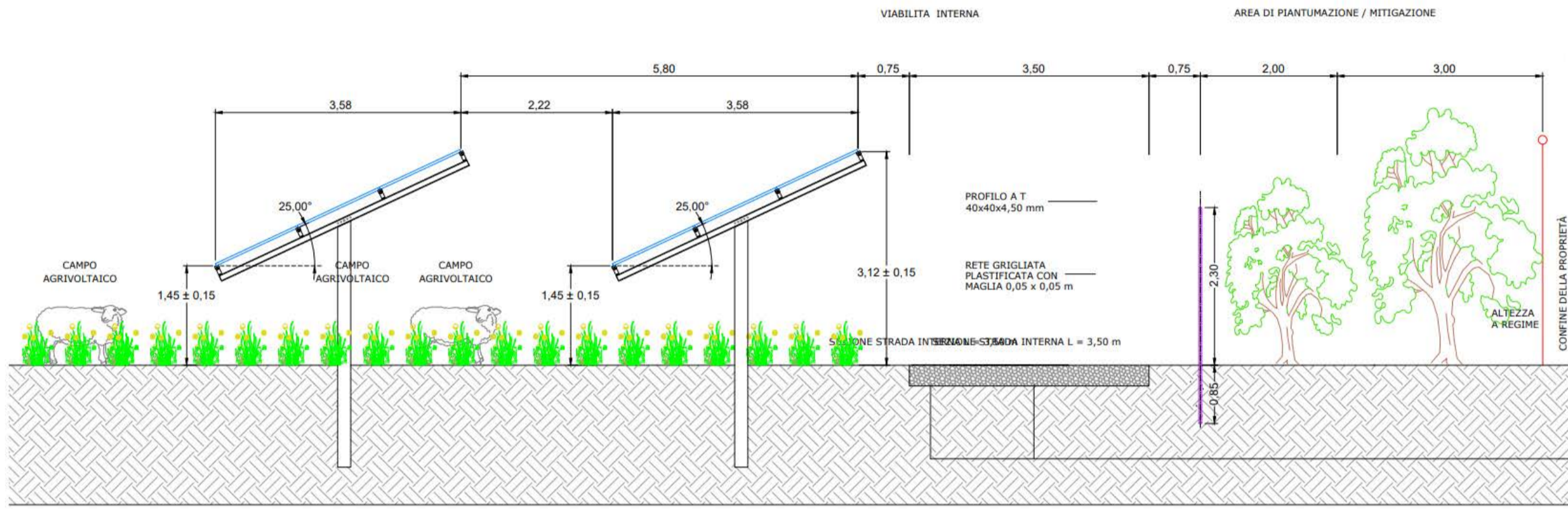


B POST INTERVENTO



C OPERE DI MITIGAZIONE

Tipologia interventi di mitigazione visiva



Punto di Ripresa 2



A STATO DI FATTO



B POST INTERVENTO



C OPERE DI MITIGAZIONE

Punto di Ripresa 3



A STATO DI FATTO



B POST INTERVENTO

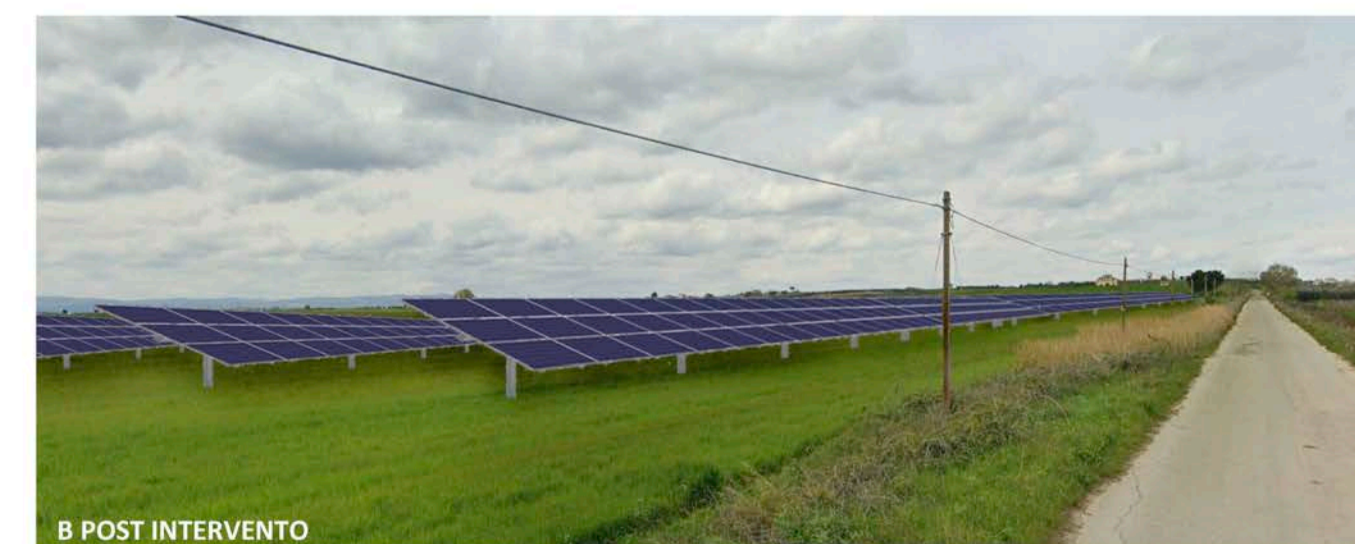


C OPERE DI MITIGAZIONE

Punto di Ripresa 4



A STATO DI FATTO



B POST INTERVENTO



C OPERE DI MITIGAZIONE

il tecnico				
arch. Michele Roberto LAPENNA corso G. Garibaldi, 6- Brindisi rr.architetti.br@gmail.com				
Responsabile Tecnico BELLFIX PLUS SRL				
ing. Cosimo TOTARO engineering@nrgplus.global				
				IL PROMOTORE: SOLAR GREEN VENTURE S.R.L. sede legale: Viale Giorgio Ribotta 21, Eurosky Tower – interno 0B3 00144 - Roma (RM) P. IVA 02362880680
				Codice Cliente:
PROGETTO: IMPIANTO AGRIVOLTAICO CAMPOMARINO 40.92				
DOCUMENTI: <b>CAMP40.92_20 Fotoinserimenti</b>				
LOCALIZZAZIONE		INFORMAZIONE DI PROGETTO		FASE
CITTÀ: CAMPOMARINO		SORGENTE: SOLARE		PERMESSI
PROVINCIA: CAMPOBASSO		AREA[Ha]: 42,98		
REGIONE: MOLISE		PAC[MW]: 40,92 GCR[%]: 68,09		
COORDINATE		DETTAGLI DI PROGETTO		
LAT: 41,90°	N.PAN: 70.605	N.INV: 161	PITCH[m]: 5,80	
LONG: 15,04°	P.PAN[Wp]: 680	P.INV[KVA]: 330/300@40°C	N.STR: 680 (3L27) 165 (3L18)	
ALT[m]: 73	STRU: FISSE	INCLI: 25°	234(3L9) 11(3L4) 11(3L5)	
NOME		REGISTRAZIONE	FIRMA	DATA
PREPARATO: Michele Roberto LAPENNA				
DISEGNATO: Michele Roberto LAPENNA				
VERIFICATO: Michele Roberto LAPENNA				
APPROVATO:				
SCALA 1:35.000 - 1:10.000		IMPIANTO	D. T. S. DOC.	REV. FASE EMI.