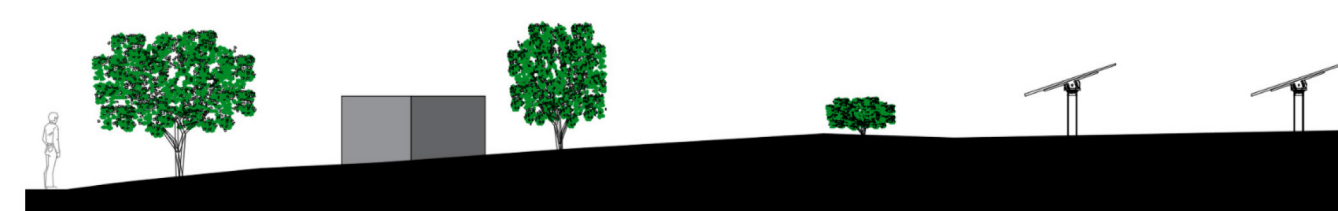
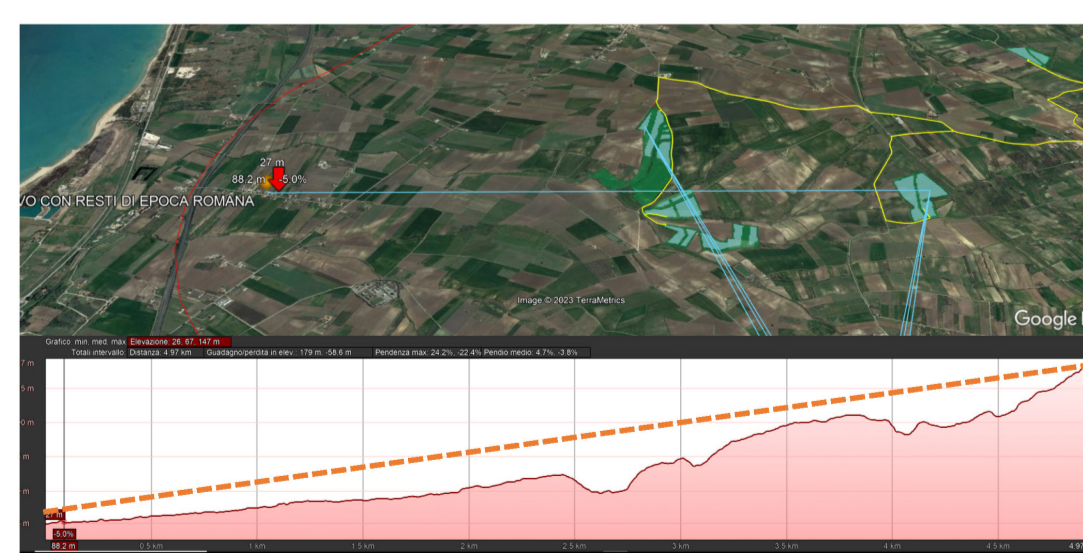
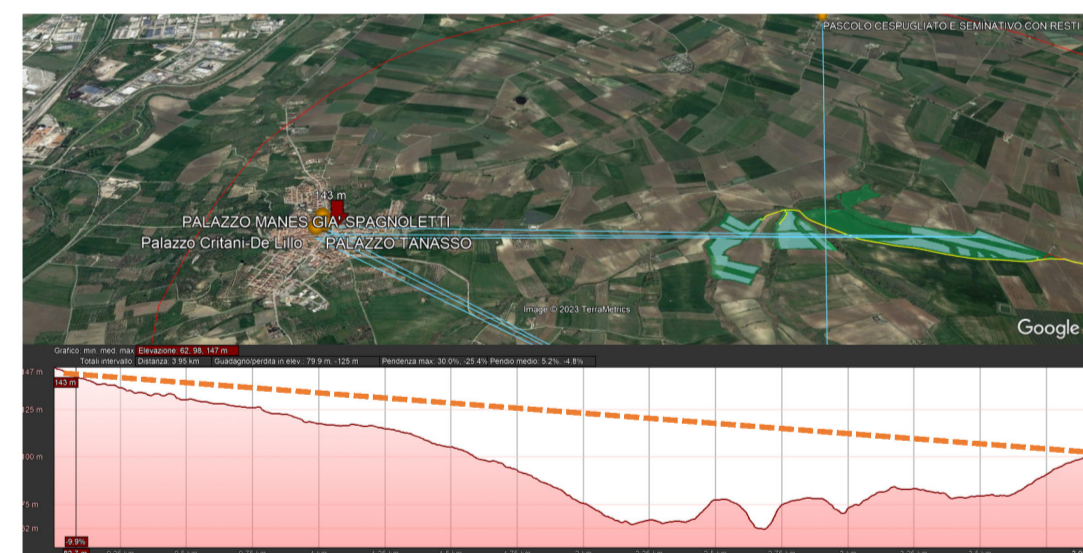
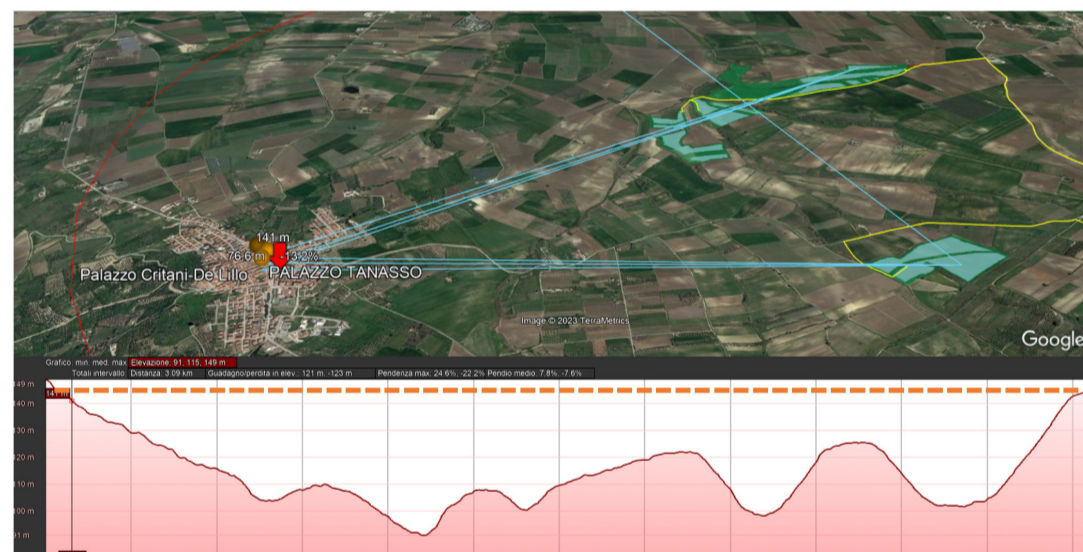


PROFILI ELEVAZIONE E TRACCIATI INTERVISIBILITÀ DA LUOGHI DI VISIBILITA'



| | | | |
|--|--------------------------|--------------------------|---|
| il tecnico | | | |
| arch. Michele Roberto LAPENNA corso G. Garibaldi, 6- Brindisi rr.architetti.br@gmail.com | | | |
| Responsabile Tecnico BELLFIX PLUS SRL | | | |
| ing. Cosimo TOTARO engineering@nrgplus.global | | | |
| | | | IL PROMOTORE: SOLAR GREEN VENTURE S.R.L. sede legale: Viale Giorgio Ribotta 21, Eurosky Tower – interno 0B3 00144 - Roma (RM) P. IVA 02362880680 |
| Codice Cliente: | | | |
| PROGETTO: IMPIANTO AGRIVOLTAICO CAMPOMARINO 40.92 | | | |
| DOCUMENTI: CAMP40.92_21 Mappe dell'intervisibilità | | | |
| LOCALIZZAZIONE | INFORMAZIONE DI PROGETTO | | FASE |
| CITTÀ: CAMPOMARINO | SORGENTE: SOLARE | AREA[Ha]: 42,98 | PERMESSI |
| PROVINCIA: CAMPOBASSO | PAC[MW]: 40,92 | GCR[%]: 68,09 | |
| REGIONE: MOLISE | PDC[MWp]: 48,01 | | |
| COORDINATE | | DETTAGLI DI PROGETTO | |
| LAT: 41,90° | N.PAN: 70.605 | N.INV: 161 | PITCH[m]: 5,80 |
| LONG: 15,04° | P.PAN[Wp]: 680 | P.INV[kVA]: 330/300@40°C | N.STR: 680 (3L27) 165 (3L18) |
| ALT[m]: 73 | STRU: FISSE | INCLI: 25° | 234(3L9) 11(3L4) 11(3L5) |
| | NOME | REGISTRAZIONE | FIRMA |
| PREPARATO | Michele Roberto LAPENNA | | |
| DISIGNATO | Michele Roberto LAPENNA | | |
| VERIFICATO | Michele Roberto LAPENNA | | |
| APPROVATO | | | |
| SCALA 1:35.000 - 1:10.000 | IMPIANTO | D. T. S. DOC. | REV. FASE EMI. |