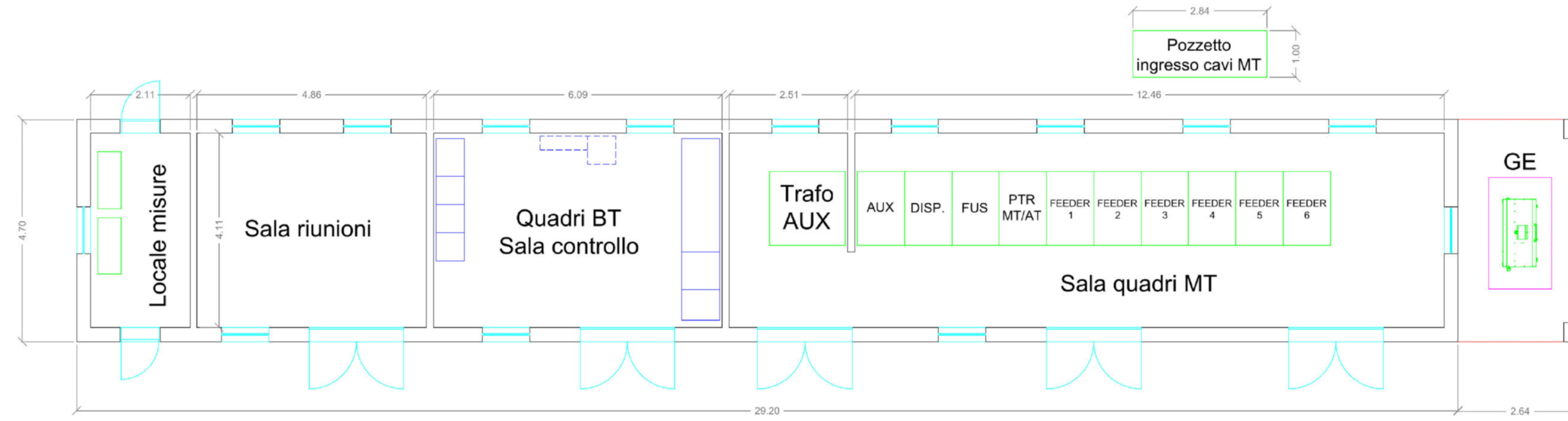
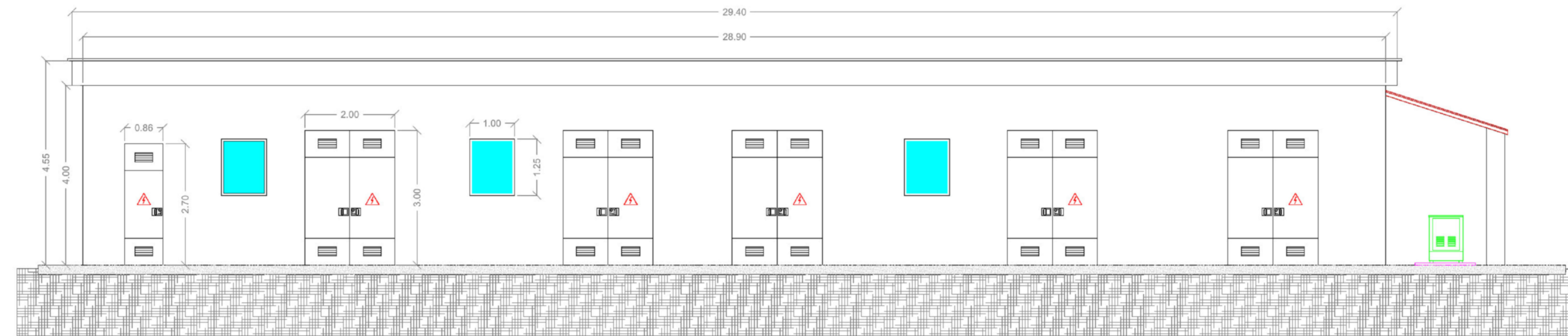


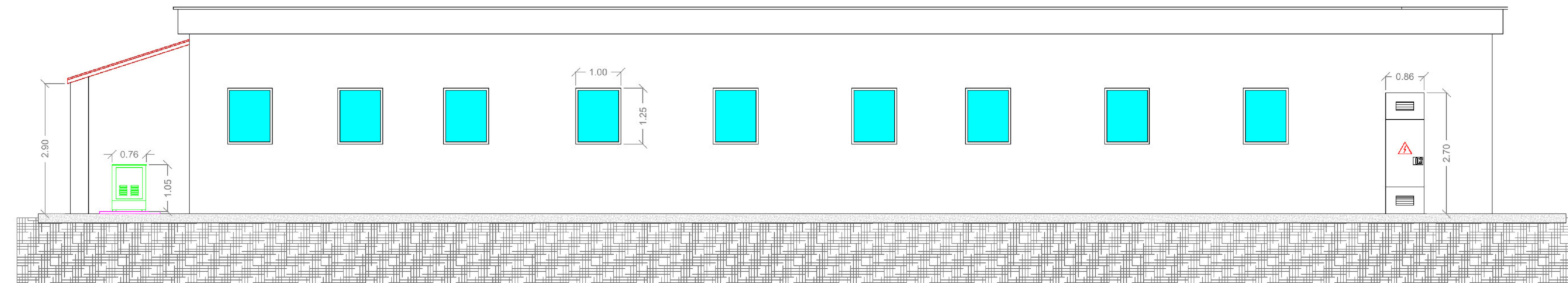
PIANTA



PROSPETTO ANTERIORE



PROSPETTO POSTERIORE

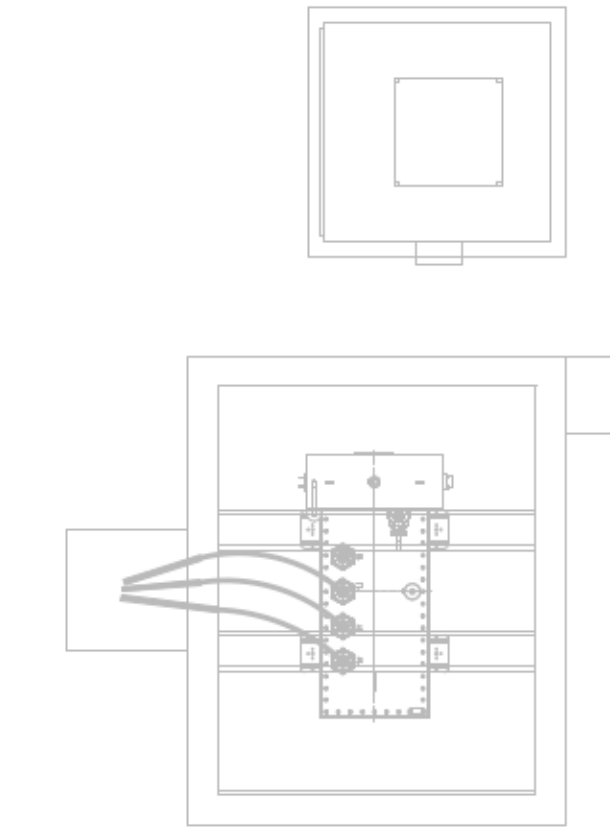


PROSPETTI LATERALI

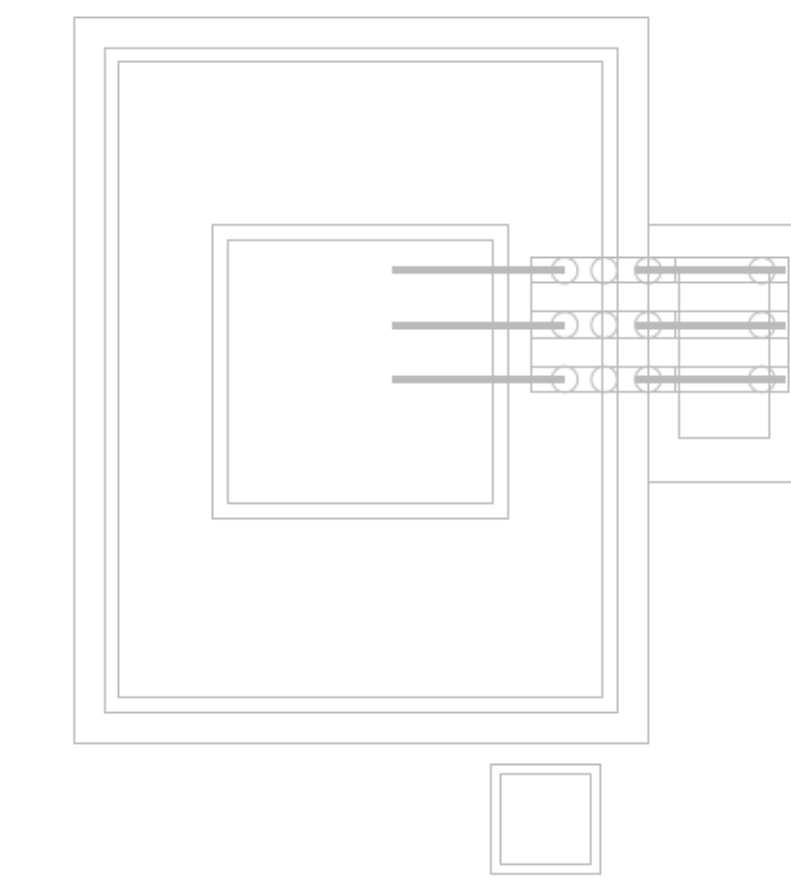


Elementi di compensazione

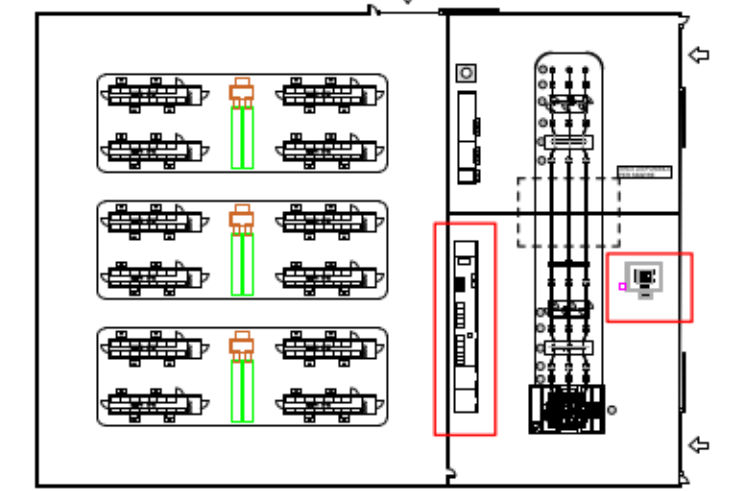
1) TFN e resistore



2) Reattore



Planimetria di riferimento



REGIONE: SICILIA		PROVINCIA: PALERMO	
COMUNE: POLIZZI GENEROSA		LOCALITA': C/da Platani	
LIVELLO PROGETTO: PD OGGETTO: Progetto per la realizzazione di un impianto agrovoltico denominato "Agrovoltico Polizzi Generosa" per la produzione di energia elettrica con una potenza installata di 43 MW, per la produzione agricola di beni e servizi oltre alle opere connesse e alle infrastrutture indispensabili nell'area identificata nel comune di Polizzi Generosa (PA).			
TAV. N°: 033	IMPIANTO: AGROVOLTAICO POLIZZI GENEROSA	FILE: EG	SCALA: 1:50
ELABORATO: Planimetria edificio tecnologico 150-30kV	COD. DOC: SP19AAEG033	VER.:	01
PROGETTATO: CEP	RESPONSABILE:	VALIDATO DA:	
PROGETTISTI: SUPER CORP	RESPONSABILE Tecnico: ARCH. FRANCESCO LAUDICINA	APPROVATO DA:	
REV.:	DATA:	OPERAZIONE:	DESCRIZIONE:
00:			
01:			
02:			

IL PRESENTE DISEGNO È DI PROPRIETÀ DI SUPERCORP DEL.ED E SOTTOLA PROTEZIONE DELLA LEGGE SULLA PROPRIETÀ LETTERARIA, NE È QUANTO BASTA PER QUALSIASI RIPRODUZIONE E COMUNICAZIONE A TERZI.