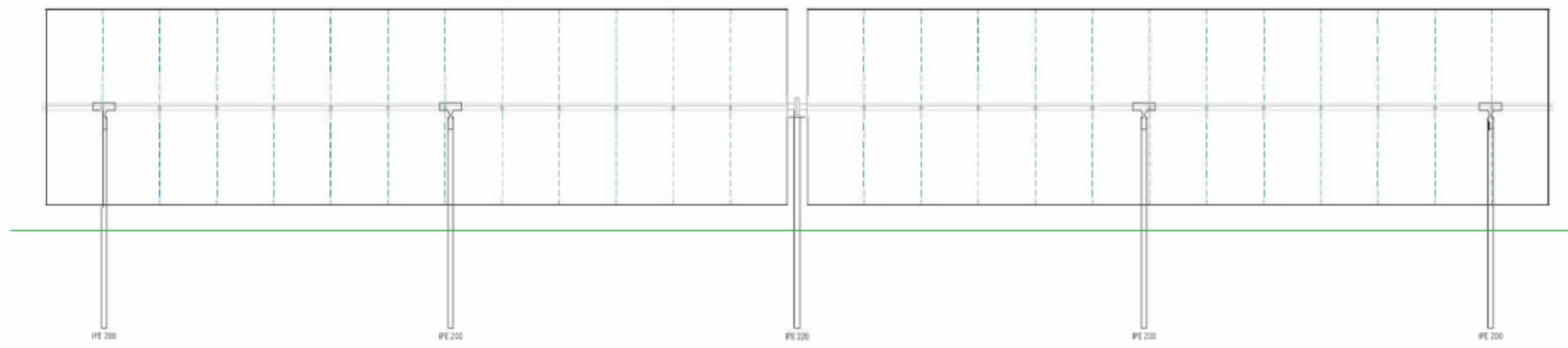
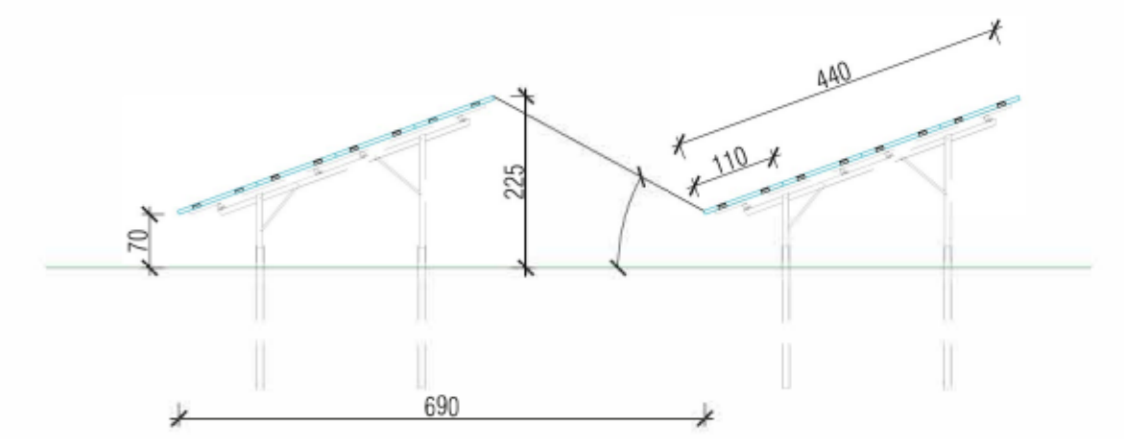


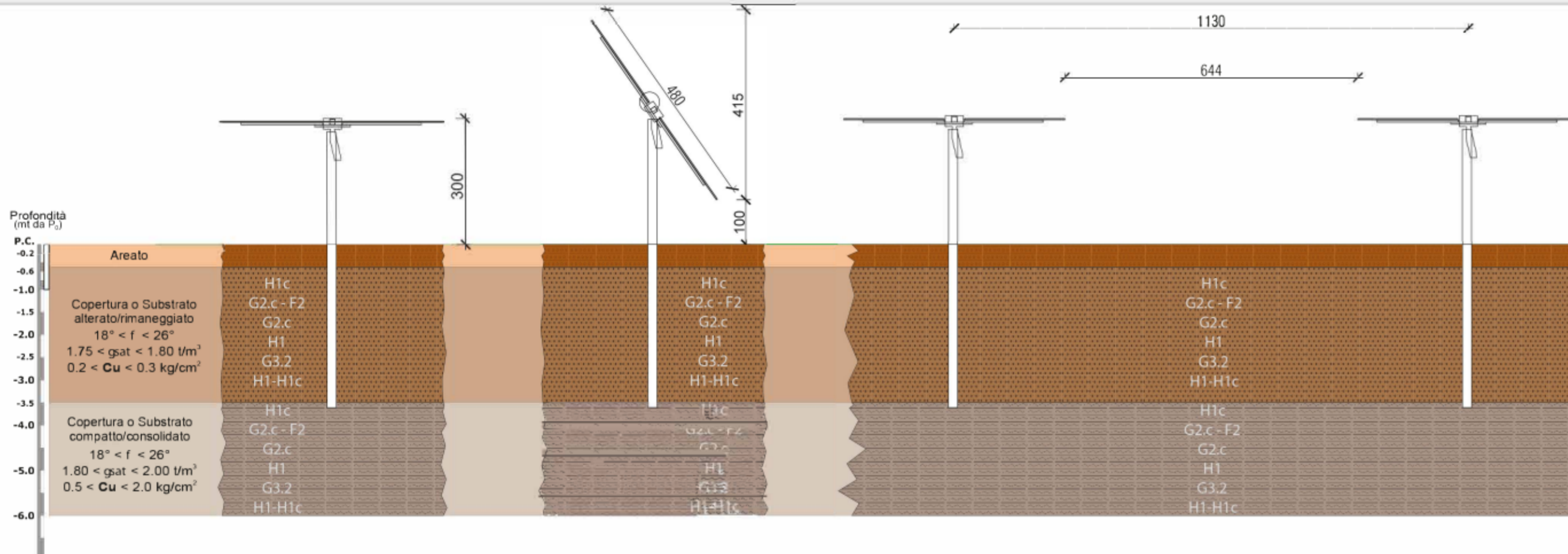
Vista posteriore struttura tracker - scala 1:100



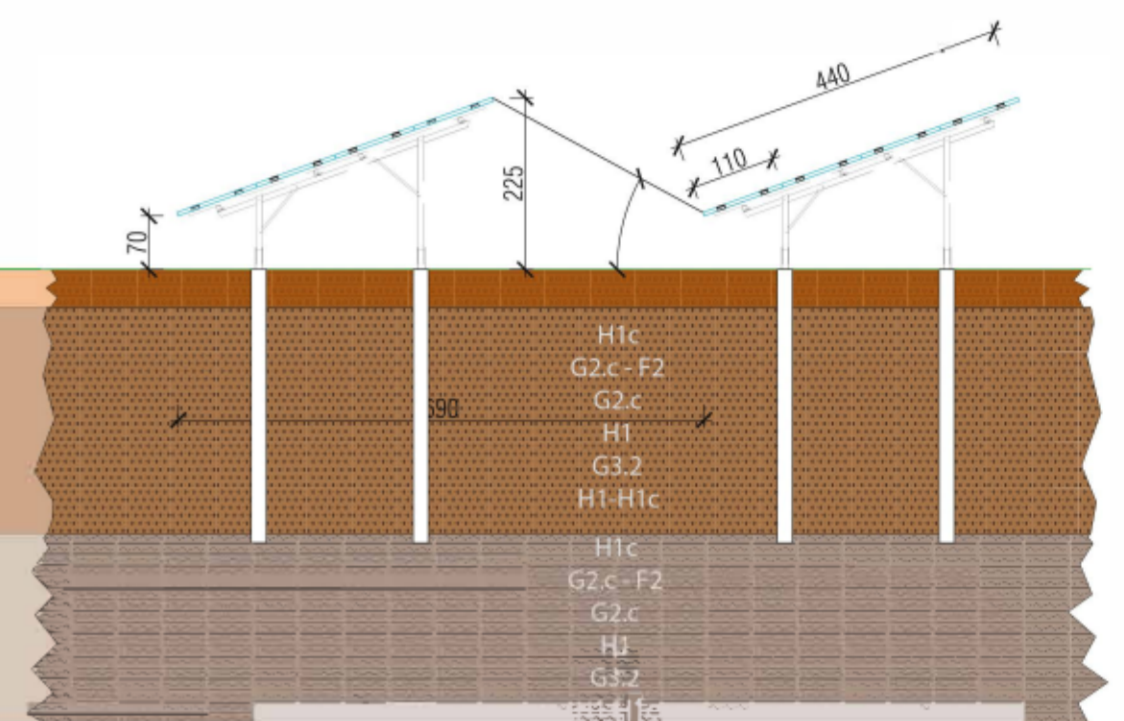
Sezione struttura fixed tilt - scala 1100



Sezione struttura tracker - scala 1:100

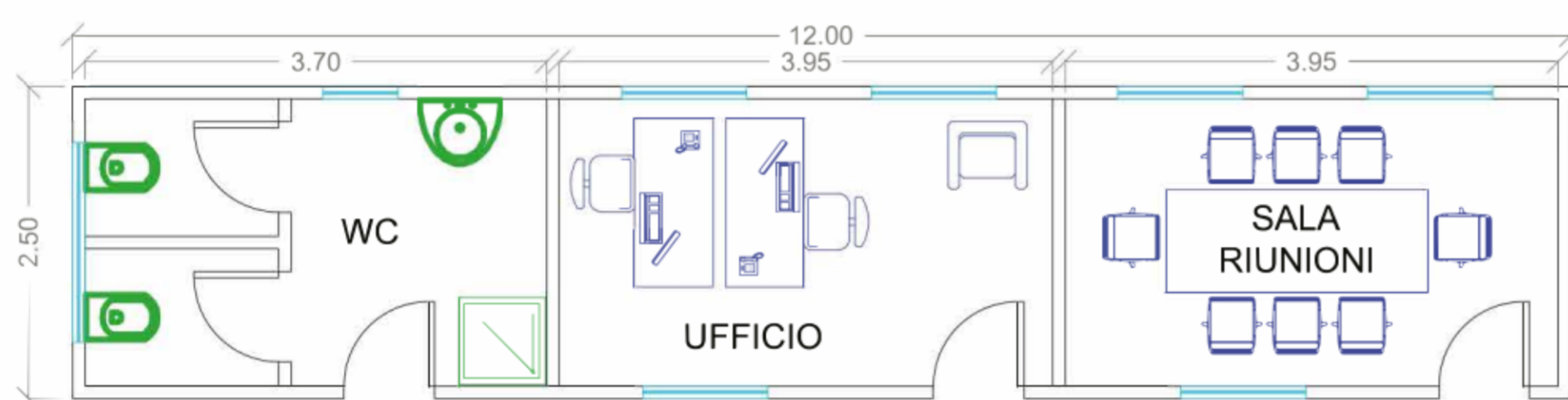


Sezione struttura fixed tilt - scala 1100

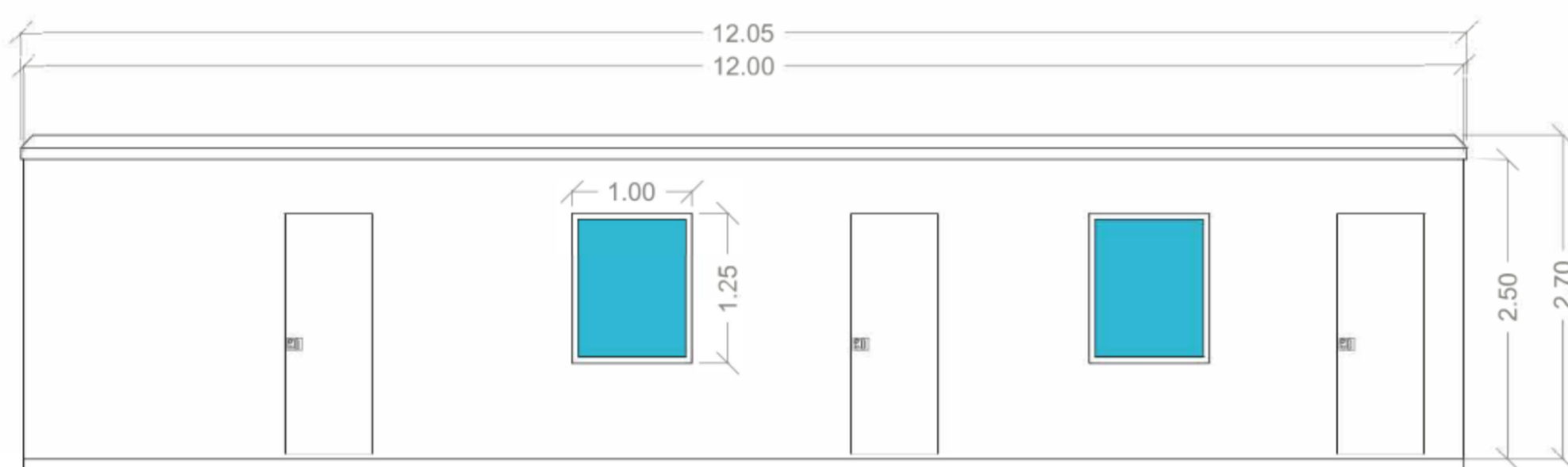


Container (Sala Controllo, Uffici/Magazzini) - scala 1:50

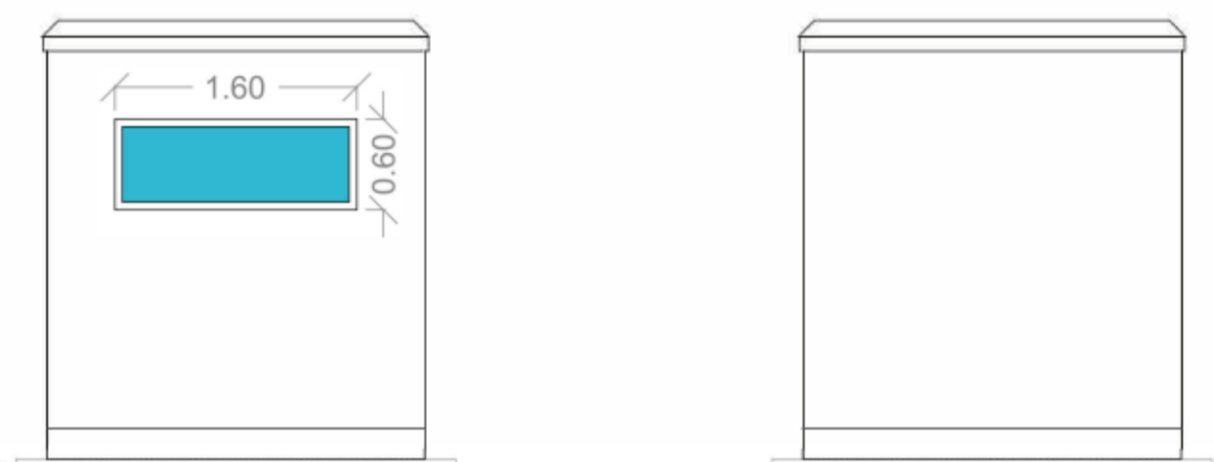
EDIFICIO UFFICI - PIANTA



EDIFICIO UFFICI - VISTA ANTERIORE

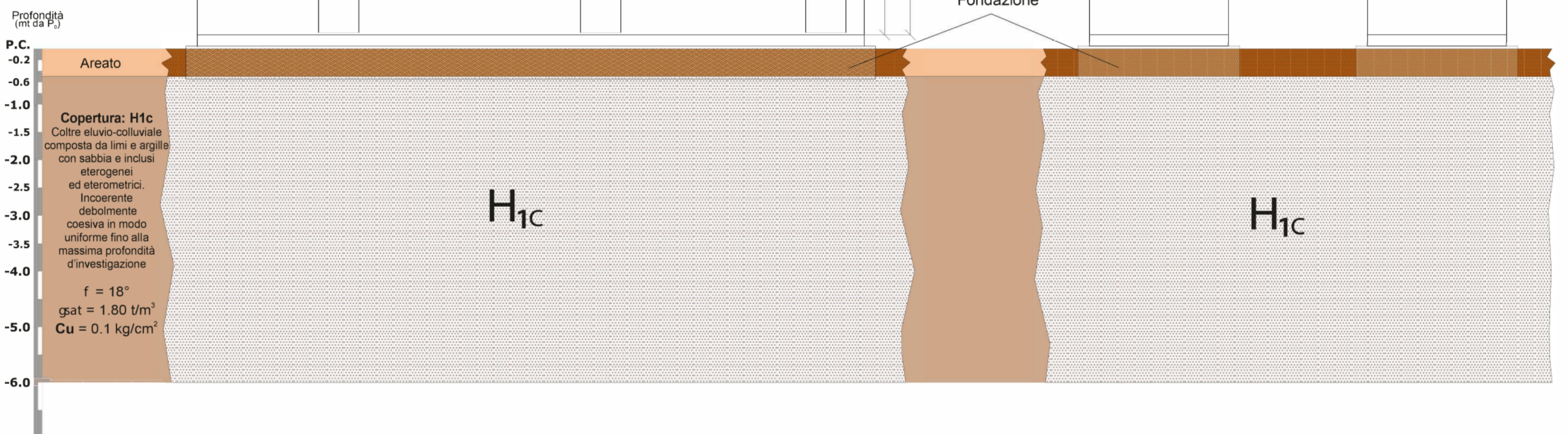


EDIFICIO UFFICI - VISTA LATERALE EDIFICIO UFFICI - VISTA LATERALE

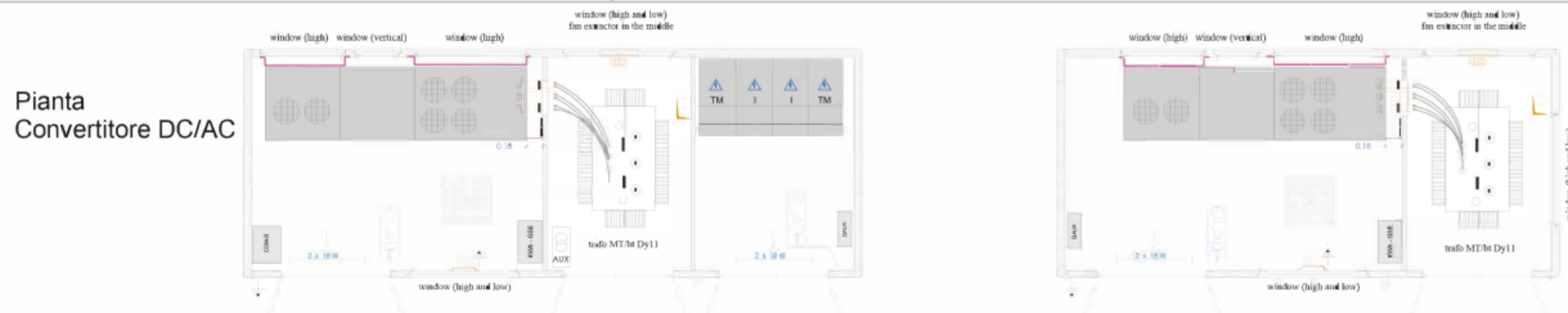


Prospetto laterale

Piano di Fondazione

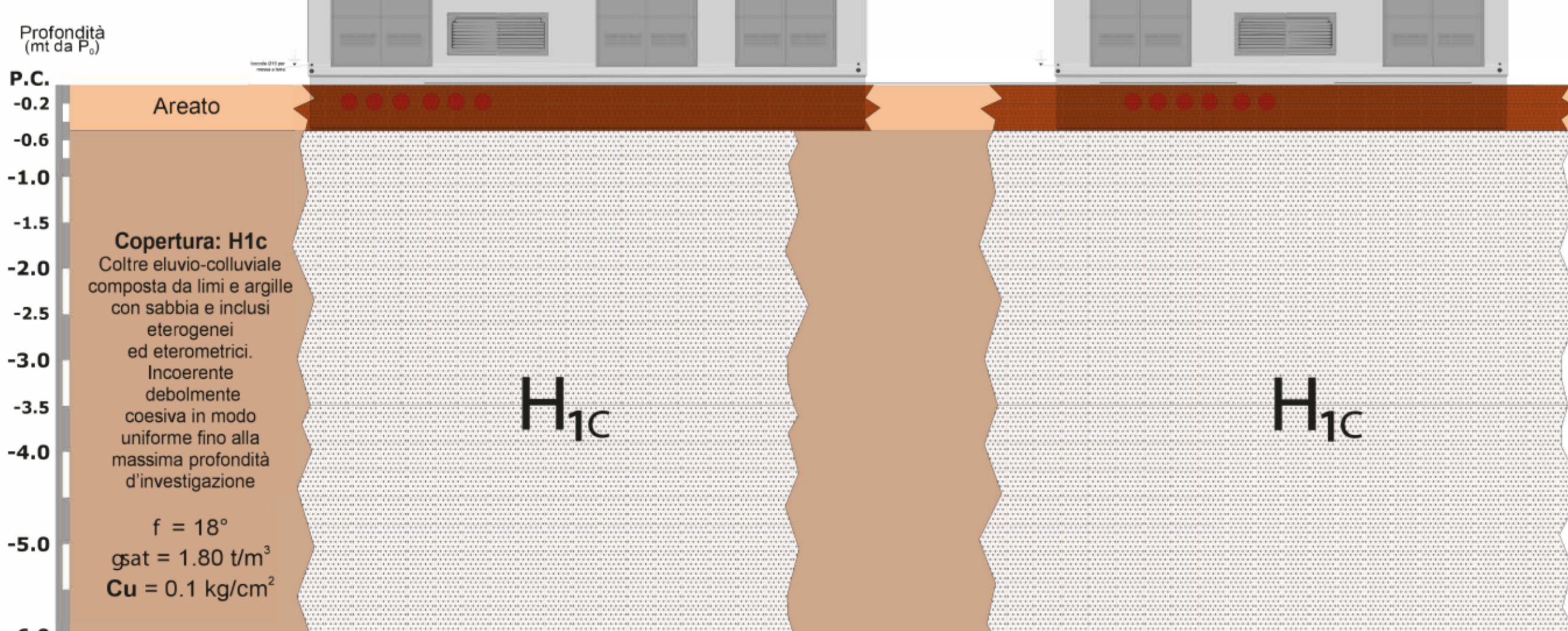


Container per Convertitore DC/AC - scala 1:50



Prospetto laterale

Prospetti laterali



REGIONE: SICILIA	PROVINCIA: PALERMO
COMUNE: POLIZZI GENEROSA	LOCALITA': C/da Platani

LIVELLO PROGETTO: PD	OGGETTO: Progetto per la realizzazione di un impianto agrovoltico denominato "Agrovoltico Polizzi Generosa" per la produzione di energia elettrica con una potenza installata di 43 MW, per la produzione agricola di beni e servizi oltre alle opere connesse e alle infrastrutture indispensabili nell'area identificata nel comune di Polizzi Generosa (PA).
----------------------	---



TAV. N.: 036	IMPIANTO: AGROVOLTAICO POLIZZI GENEROSA	FILE: EG	SCALA: 1:50
	ELABORATO: Sezioni e profili	COD. DOC: SP19AAEG036	LETT.: 01

PROFONTE: CEP	RESPONSABILE:	VALIDATO DA:
---------------	---------------	--------------

PROGETTISTI: SUPER CORP	RESPONSABILE: Direttore Tecnico ARCH. FRANCESCO LAUDICINA	APPROVATO DA:
-------------------------	---	---------------

REV.	DATA	DISEGNATO	DESCRIZIONE
00	09/10/2021	Ing. Riccardo Di Giacomo	
01			
02			