






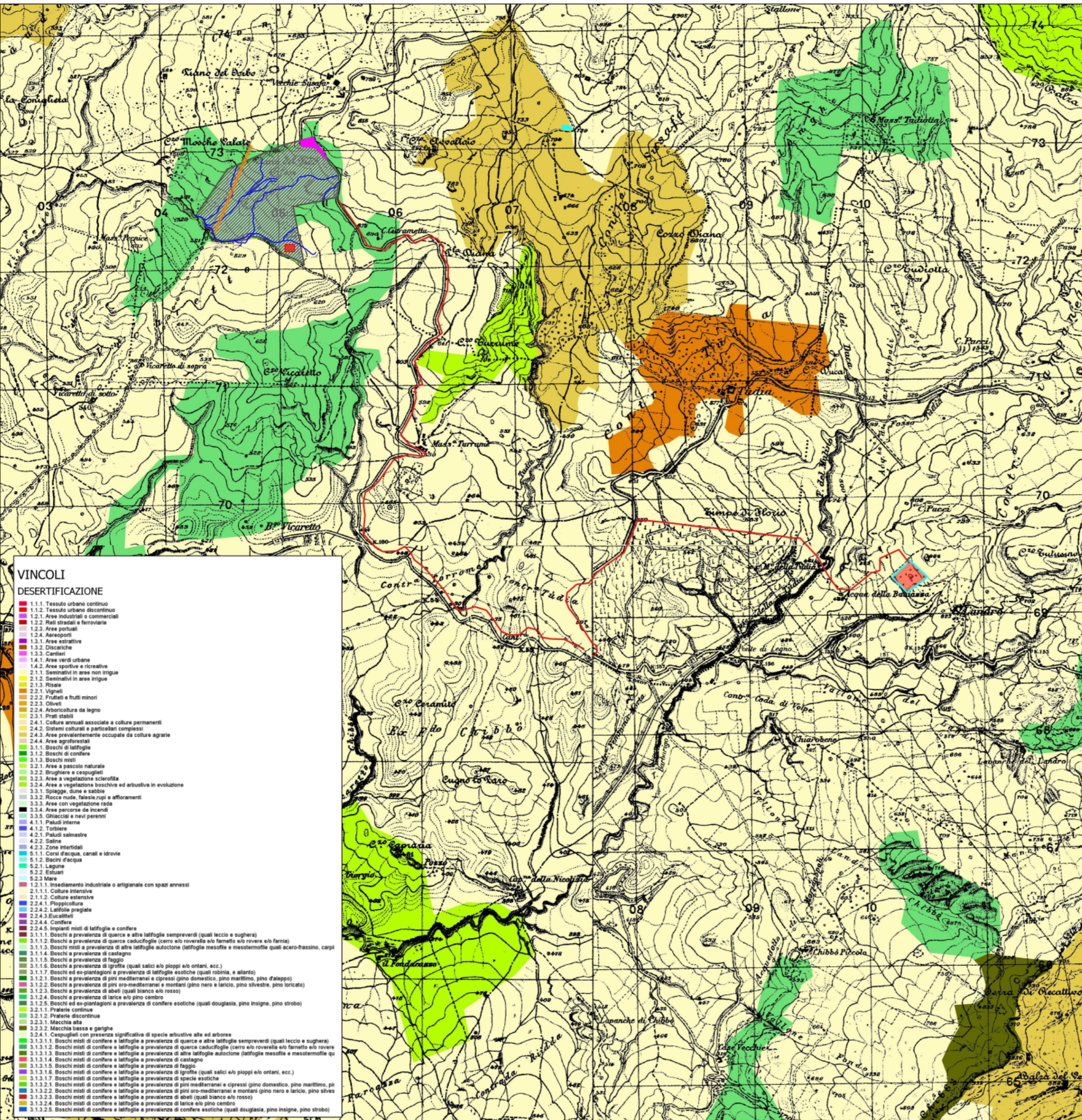




LEGENDA

-  CAMPO FV
-  CORSO D'ACQUA
-  GASDOTTO
-  SSE UTENTE
-  PERCORSO CAVIDOTTO
-  AREA SOGGETTA A VINCOLO, BENE PAESAGGISTICO
-  SE TERNA



VINCOLI DESERTIFICAZIONE

- 1.1.1. Tessuto urbano continuo
- 1.1.2. Tessuto urbano discontinuo
- 1.2.1. Aree industriali e commerciali
- 1.2.2. Reti stradali e ferroviarie
- 1.2.3. Aree portuali
- 1.2.4. Aeroporti
- 1.3.1. Aree estrattive
- 1.3.2. Discariche
- 1.3.3. Cimiteri
- 1.4.1. Aree verdi urbane
- 1.4.2. Aree sportive e ricreative
- 2.1.1. Seminativi in aree non irrigue
- 2.1.2. Seminativi in aree irrigue
- 2.1.3. Riscie
- 2.2.1. Vigneti
- 2.2.2. Frutteti e fruttetini
- 2.2.3. Oliveti
- 2.2.4. Arboricoltura da legno
- 2.3.1. Prati stabili
- 2.4.1. Colture annuali associate a colture permanenti
- 2.4.2. Sistemi colturali e particolari complessi
- 2.4.3. Aree prevalentemente occupate da colture agrarie
- 2.4.4. Aree agroforestali
- 3.1.1. Boschi di latifoglie
- 3.1.2. Boschi di conifere
- 3.1.3. Boschi misti
- 3.2.1. Aree a pascolo naturale
- 3.2.2. Brughiere e cespuglieti
- 3.2.3. Aree a vegetazione sclerofilla
- 3.2.4. Aree a vegetazione boschiva ed arbustiva in evoluzione
- 3.3.1. Spiagge, dune e sabbie
- 3.3.2. Rocce nude, falde rupi e affioramenti
- 3.3.3. Aree con vegetazione rada
- 3.3.4. Aree percorse da incendi
- 3.3.5. Ghiacciai e nevi perenni
- 4.1.1. Paludi interne
- 4.1.2. Torbiere
- 4.2.1. Paludi salmastre
- 4.2.2. Saline
- 4.2.3. Zone intertidali
- 6.1.1. Corsi d'acqua, canali e idrovie
- 6.1.2. Bacini d'acqua
- 6.2.1. Lagune
- 6.2.2. Estuari
- 6.2.3. Mare
- 12.1.1. Insediamento industriale o artigianale con spazi annessi
- 2.1.1. Colture intensive
- 2.1.2. Colture estensive
- 2.2.1. Pioppicoltura
- 2.2.2. Latifoglie pregiate
- 2.2.3. Eucalipti
- 2.2.4. Conifere
- 2.2.4.5. Impianti misti di latifoglie e conifere
- 3.1.1.1. Boschi a prevalenza di querce e altre latifoglie sempreverdi (quali leccio e sughera)
- 3.1.1.2. Boschi a prevalenza di querce caducifoglie (corno aio roversella aio farnetto aio rovera)
- 3.1.1.3. Boschi misti a prevalenza di altre latifoglie autoctone (latifoglie mesofite e mesotermofite quali acero-frassino, carpini)
- 3.1.1.4. Boschi a prevalenza di castagno
- 3.1.1.5. Boschi a prevalenza di faggio
- 3.1.1.6. Boschi a prevalenza di igrofiti (quali salici aio pioppi aio ontani, ecc.)
- 3.1.1.7. Boschi ed ex-piantagioni a prevalenza di latifoglie esotiche (quali robinia, a ailanto)
- 3.1.2.1. Boschi a prevalenza di pini mediterranei e cipressi (gine domestica, pino domestico, pino d'aleppo)
- 3.1.2.2. Boschi a prevalenza di pini oro-mediterranei e montani (pino nero e laricio, pino silvestre, pino loricato)
- 3.1.2.3. Boschi a prevalenza di abeti (quali bianco aio rosso)
- 3.1.2.4. Boschi a prevalenza di larice aio pino cembro
- 3.1.2.5. Boschi ed ex-piantagioni a prevalenza di conifere esotiche (quali douglasia, pino insigne, pino strobo)
- 3.2.1.1. Praterie continue
- 3.2.1.2. Praterie discontinue
- 3.2.3.1. Macchia alta
- 3.2.3.2. Macchia bassa e garighe
- 3.3.1.1. Cespuglieti con presenza significativa di specie arbustive alte ed arboree
- 3.3.1.1.1. Boschi misti di conifere e latifoglie a prevalenza di querce e altre latifoglie sempreverdi (quali leccio e sughera)
- 3.3.1.1.2. Boschi misti di conifere e latifoglie a prevalenza di querce caducifoglie (corno aio roversella aio farnetto aio rovera)
- 3.3.1.1.3. Boschi misti di conifere e latifoglie a prevalenza di altre latifoglie autoctone (latifoglie mesofite e mesotermofite quali acero-frassino, carpini)
- 3.3.1.1.4. Boschi misti di conifere e latifoglie a prevalenza di castagno
- 3.3.1.1.5. Boschi misti di conifere e latifoglie a prevalenza di faggio
- 3.3.1.1.6. Boschi misti di conifere e latifoglie a prevalenza di igrofiti (quali salici aio pioppi aio ontani, ecc.)
- 3.3.1.1.7. Boschi misti di conifere e latifoglie a prevalenza di specie esotiche
- 3.3.2.1. Boschi misti di conifere e latifoglie a prevalenza di pini mediterranei e cipressi (gine domestica, pino domestico, pino maritimo, pino domestico)
- 3.3.2.2. Boschi misti di conifere e latifoglie a prevalenza di pini oro-mediterranei e montani (pino nero e laricio, pino silvestre)
- 3.3.2.3. Boschi misti di conifere e latifoglie a prevalenza di abeti (quali bianco aio rosso)
- 3.3.2.4. Boschi misti di conifere e latifoglie a prevalenza di larice aio pino cembro
- 3.3.2.5. Boschi misti di conifere e latifoglie a prevalenza di conifere esotiche (quali douglasia, pino insigne, pino strobo)



REGIONE:	SICILIA	PROVINCIA:	PALERMO
COMUNI:	POLIZZI GENEROSA	LOCALITA':	C/da Platani

LIVELLO PROGETTO:	OGGETTO:
PD	Progetto per la realizzazione di un impianto agrovoltaiico denominato "Agrovoltaiico Polizzi Generosa" per la produzione di energia elettrica con una potenza installata di 43 MW, per la produzione agricola di beni e servizi oltre alle opere connesse e alle infrastrutture indispensabili nell'area identificata nel comune di Polizzi Generosa (PA).



TAV. N.:	068	IMPIANTO:	AGROVOLTAICO POLIZZI GENEROSA	FILE:	EG	SCALA:	1:25000
ELABORATO:	Carta desertificazione	COD DOC:	SP19AMEG068	VER:	01		

PROPRONTE:	RESPONSABILE:	VALIDATO DA:
		

PROGETTISTI:	RESPONSABILE: Direttore Tecnico ARCH. FRANCESCO LAUDICINA	APPROVATO DA:
		

REV.	DATA:	DISEGNATO:	DESCRIZIONE:
00	09/12/2023	Ing. Antonella M. Castellano	
01			
02			

IL PRESENTE DISEGNO E' DI PROPRIETA' DI SUPERCORP SRL ED E' SOTTO LA PROTEZIONE DELLA LEGGE SULLA PROPRIETA' LETTERARIA. NE E' QUINDI VIETATA PER QUALSIASI MOTIVO LA RIPRODUZIONE E CONSEGNA A TERZI