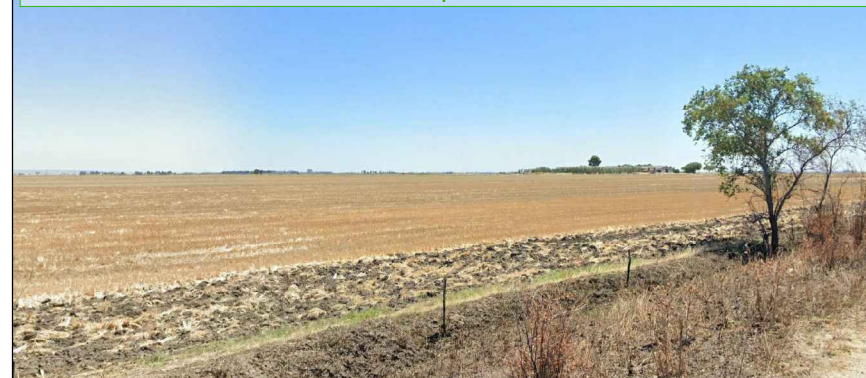


Visuale diretta A2: Visuale aperta da SP13 in direzione est



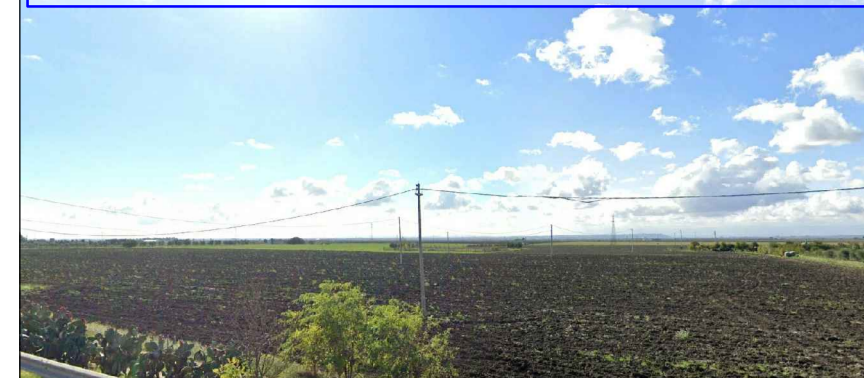
Visuale diretta A1: Visuale aperta da SP13 in direzione sudest



Visuale B1: Bacino di visuale ovest da SP 18 in direzione est



Visuale B2: Bacino di visuale ovest da SP 18 in direzione est



Visuale B3: Bacino di Visuale est da E55 in direzione ovest



Visuale diretta A3: Visuale aperta da SP13 in direzione nord



Visuale diretta A4: Visuale aperta da strada podereale in direzione ovest



Visuale diretta A5: Visuale aperta da strada podereale in direzione ovest



Visuale diretta A6: Visuale aperta da strada podereale in direzione ovest



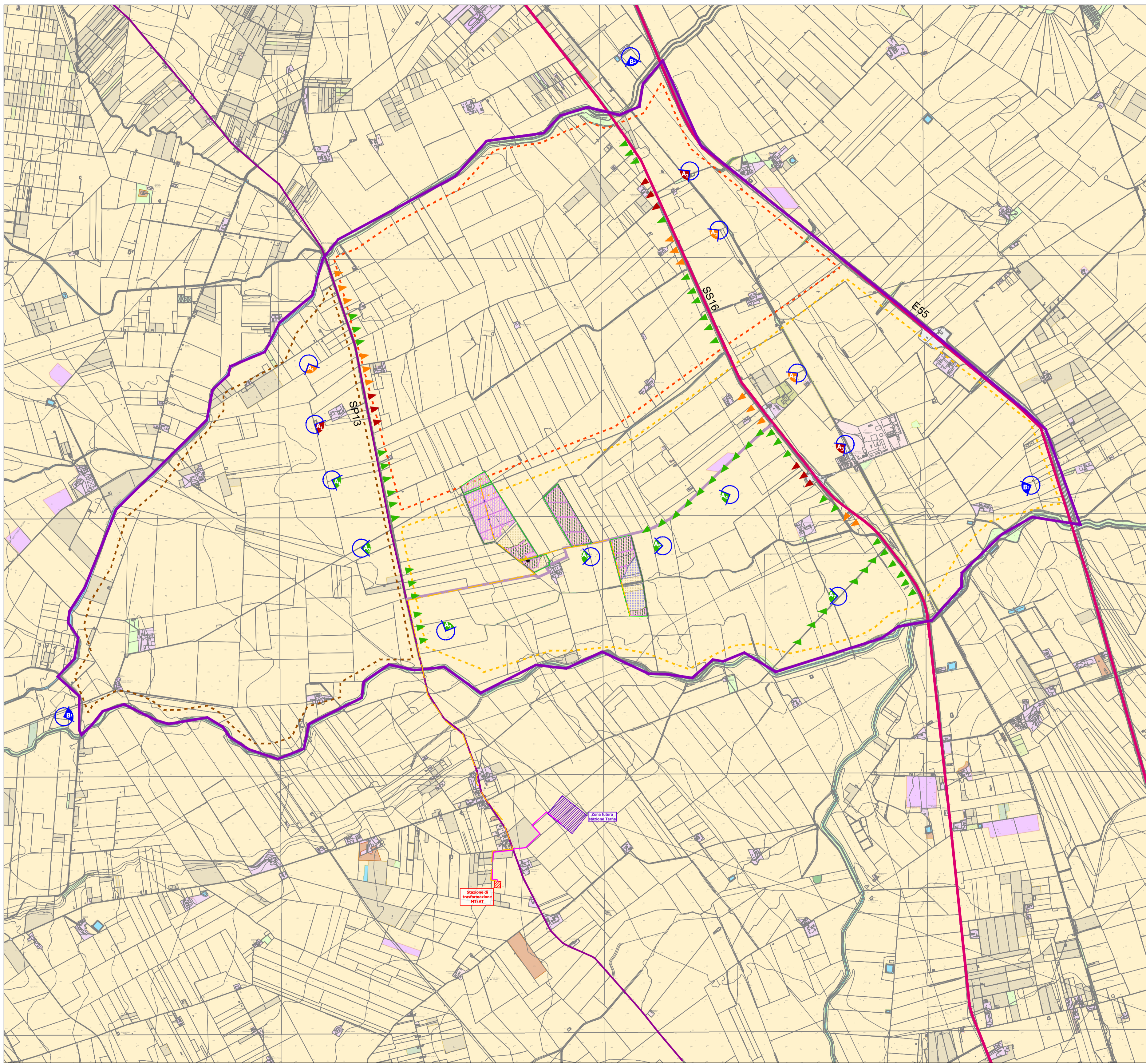
Visuale diretta A7: Visuale aperta da strada podereale in direzione ovest



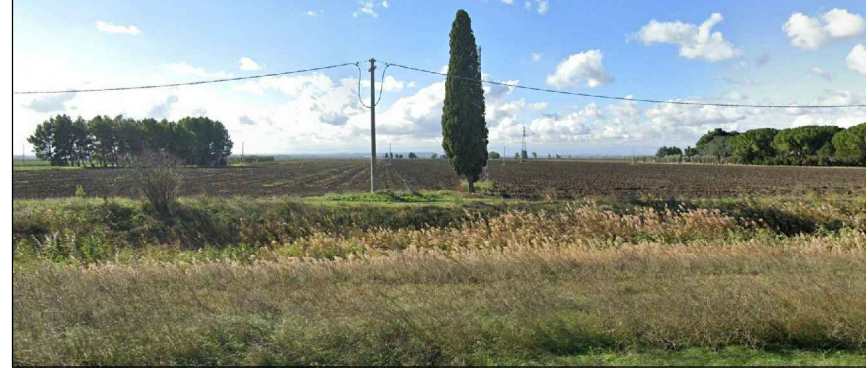
Visuale indiretta A1: Visuale parzialmente aperta da SP13 in direzione sudest



Visuale indiretta A2: Visuale parzialmente aperta da SS16 in direzione sudovest



Visuale indiretta A3: Visuale parzialmente aperta da SS16 in direzione sudovest



Visuale occlusa A1: Visuale chiusa da SP13 in direzione est



Visuale occlusa A2: Visuale chiusa da SS16 in direzione sudovest



Visuale occlusa A3: Visuale chiusa da SS16 in direzione sudovest



LEGGENDA

Legend section containing symbols for area types (pannellata, libera), interventions (Fascia tipo A/B), visual basins, and various agricultural and infrastructure elements.

PERCEZIONE VISIVA

Visual perception section detailing visual basins (Bacini di visuale), directions and locations for viewing (Direttrici e luoghi di fruizione visiva), and types of visual interventions (Tipologie di visuali verso l'intervento).

Fonte: Regione Puglia, shapefile - Aggiornamento al 2011 dell'Usa del Suolo 2006 ; Elaborazioni specialistiche



AGROVOLTAICO PALOMBI - COMUNI DI SAN SEVERO E LUCERA (FG)

PROGETTO DEFINITIVO

Autorizzazione Unica ai sensi del D.Lgs. 29 dicembre 2003, n. 387 per un impianto agrovoltaico di superficie pari a 72 ha costituito da olivo, vite, officinali, orticole integrate ad un impianto fotovoltaico con tracker monoassiali (35,79 MWp) sito in località Palombi nel Comune di San Severo (FG) e Comune di Lucera (FG)

Table with project details: CODICE ELABORATO (G.25), TITOLO ELABORATO (Carta della percezione visiva), SCALA (1:25.000), and FORMATO (A1).

PROPRONTE: DRAGONARA S.R.L. Via Salari 12 - 01014 Montalto di Castro (VT) C.F. e P.IVA 02372310561 dragonarasrl@legalmail.it

PROGETTISTA: Studio Santi Ing. Federico Santi Ordine degli Ingegneri di Roma N. A20930

AMMINISTRATORE UNICO: Rossini Fabrizio

IRIDE Istituto per la Ricerca e l'Ingegneria Dell'Ecosostenibilità Ing. Mauro Di Prete Ordine degli Ingegneri di Roma N. A14624



Revision table with columns: REV., DATA, STATO, PREPARATO, RESAMINATO, APPROVATO. Shows revision 00 dated 21-07-2023.

Questo documento o parte di esso non può essere riprodotto, salvato, trasmesso, utilizzato in altri progetti in alcuna forma sia essa elettronica, meccanica, fotografica senza la preventiva autorizzazione di Studio Santi srl. Le informazioni contenute nel presente documento sono da ritenersi valide limitatamente all'oggetto del documento stesso. Altre informazioni sono da ritenersi non valide al fine dell'esecuzione. Le informazioni riportate nel presente documento non sono da considerarsi "shop drawing" e pertanto l'assuttore delle opere dovrà verificare in campo quanto necessario per l'acquisto dei materiali.