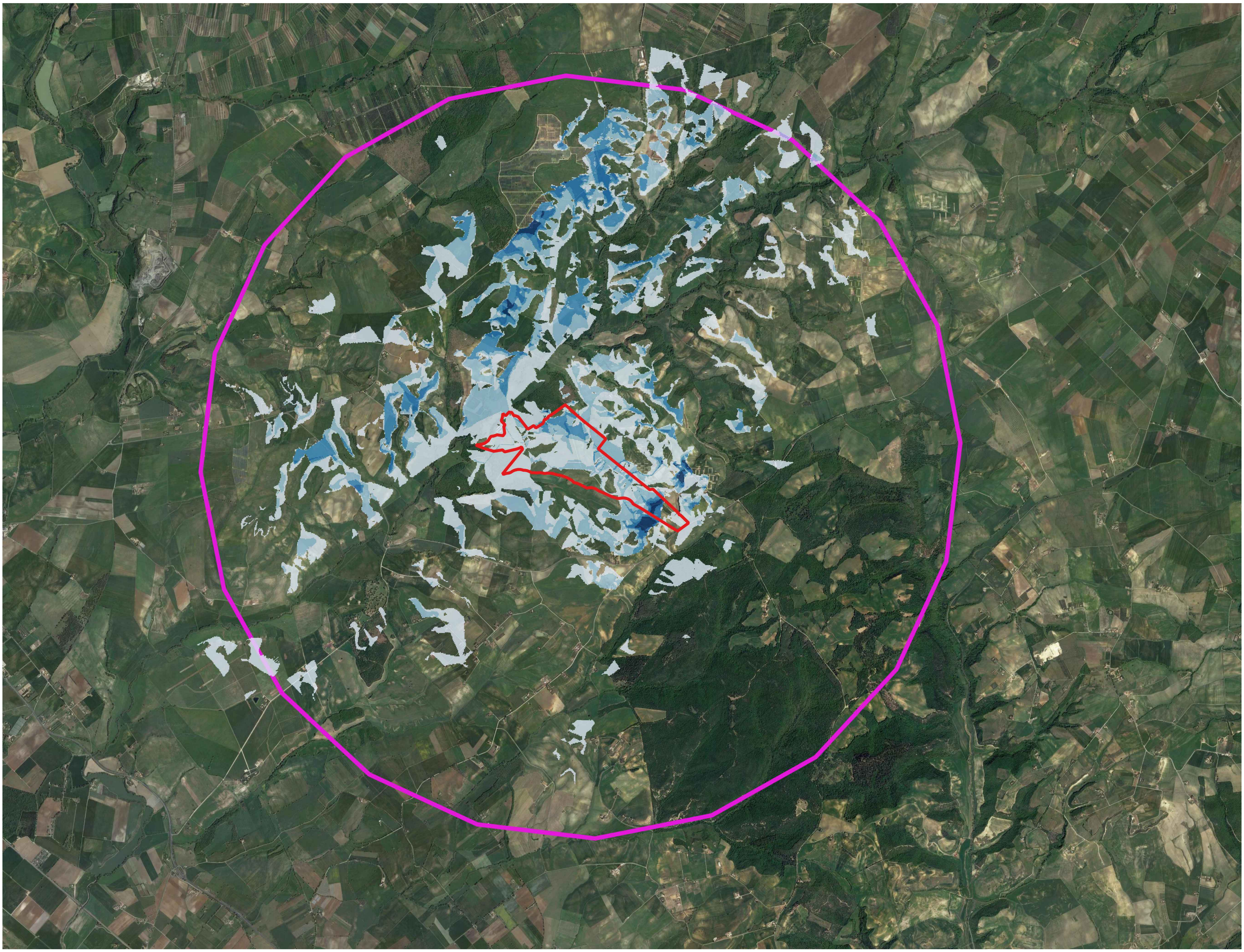


**CARTA DI INTERVISIBILITA' SU ORTOFOTO - SCALA 1:80000**



**LEGENDA**

- 0 - 10 %
- 10 - 20 %
- 20 - 30 %
- 30 - 40 %
- 40 - 50 %
- 50 - 60 %
- 60 - 70 %
- > 70 %

- AREA IMPIANTO
- RAGGIO 5 KM

**COMUNE DI TUSCANIA**  
Provincia di Viterbo

ISTANZA di Valutazione di Impatto Ambientale Nazionale,  
ai sensi del D.L. 92/2021 e del D.lgs 152/2006 e s.m.i.

**LEONARDO POWER S.r.l.**  
Via Pietro Barsanti, 2  
00195 Roma (RM)

REALIZZAZIONE di Impianto Agrivoltaico a Terra, Connesso alla RTN  
di Potenza pari a 92,048 MWp

Progettazione

**FARENTI S.r.l.**  
Società di Ingegneria  
Via Don Giuseppe Corda, snc  
03030 Santopadre (FR)  
Tel. 0776385640 Fax 07761800135  
P. IVA 02604750600

**Ing. Piero Farenti**

<small>Codice documento</small>	<small>Titolo documento</small>
<b>VIA.TAV10</b>	<b>CARTA DI INTERVISIBILITA' SU ORTOFOTO</b>

Revisione Elaborato

N. REV.	DATA REV.	DESCRIZIONE REVISIONE	REDAZIONE	APPROVAZIONE
0	Giugno 2023	Prima Emissione	Ing. Andrea Farenti	Ing. Piero Farenti