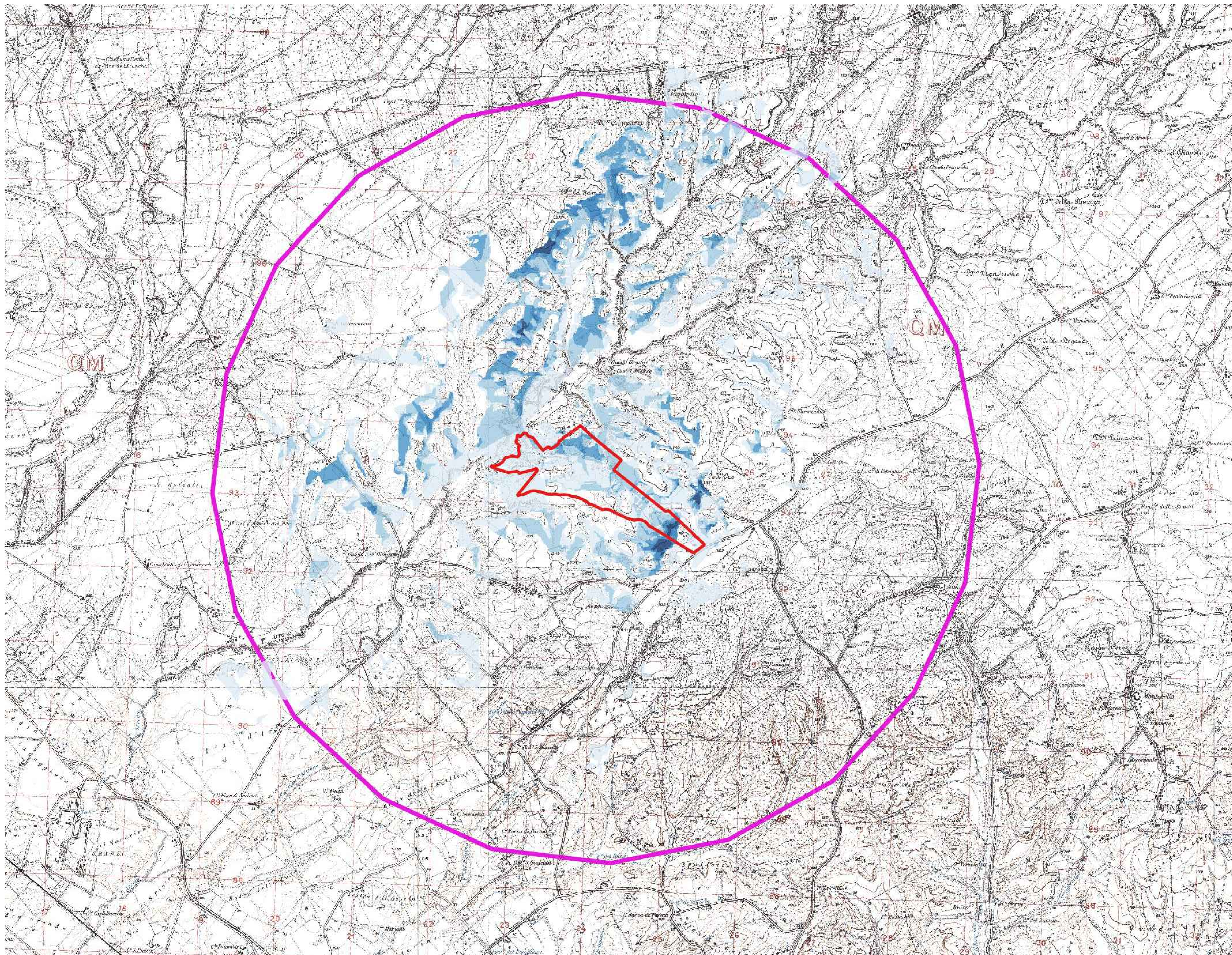
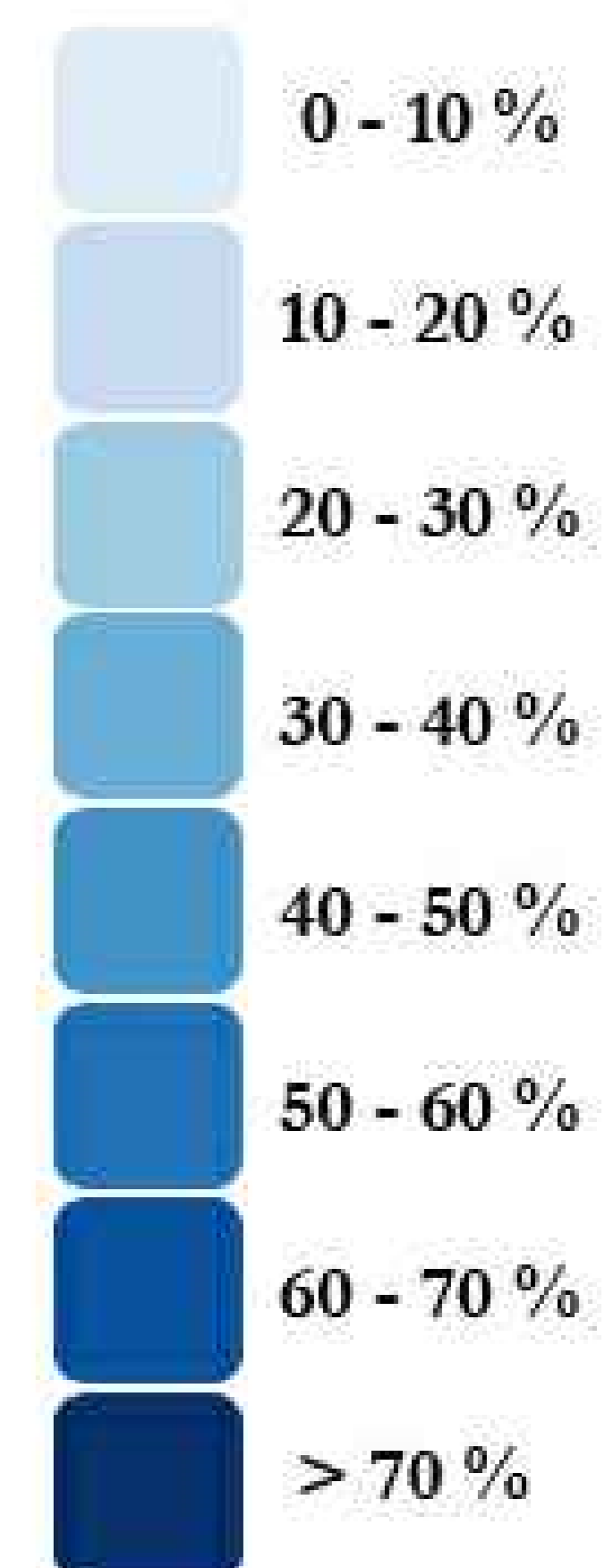


CARTA DI INTERVISIBILITA' SU IGM - SCALA 1:80000



LEGENDA



— AREA IMPIANTO
○ RAGGIO 5 KM

COMUNE DI TUSCANIA
 Provincia di Viterbo

ISTANZA di Valutazione di Impatto Ambientale Nazionale,
 ai sensi del D.L. 92/2021 e del D.lgs 152/2006 e s.m.i.

LEONARDO POWER S.r.l.
 Via Pietro Barsani, 2
 00135 Roma (RM)

REALIZZAZIONE di Impianto Agrivoltaico a Terra, Connesso alla RTN
 di Potenza pari a 92,048 MWp

Progettazione

Società di Ingegneria
FARENTI S.r.l.
 Via Don Giuseppe Corda, snc
 03030 Santopadre (FR)
 Tel. 0776326540 Fax 07761800135
 P.IVA 02604750600

Ing. Piero Farenti

Codice documento Titolo documento

VIA.TAV11 **CARTA DI INTERVISIBILITA' SU I.G.M.**

Revisione Elaborato

N. REV.	DATA REV.	DESCRIZIONE REVISIONE	REDAZIONE	APPROVAZIONE
0	Giugno 2023	Prima Emissione	Ing. Andrea Farenti	Ing. Piero Farenti