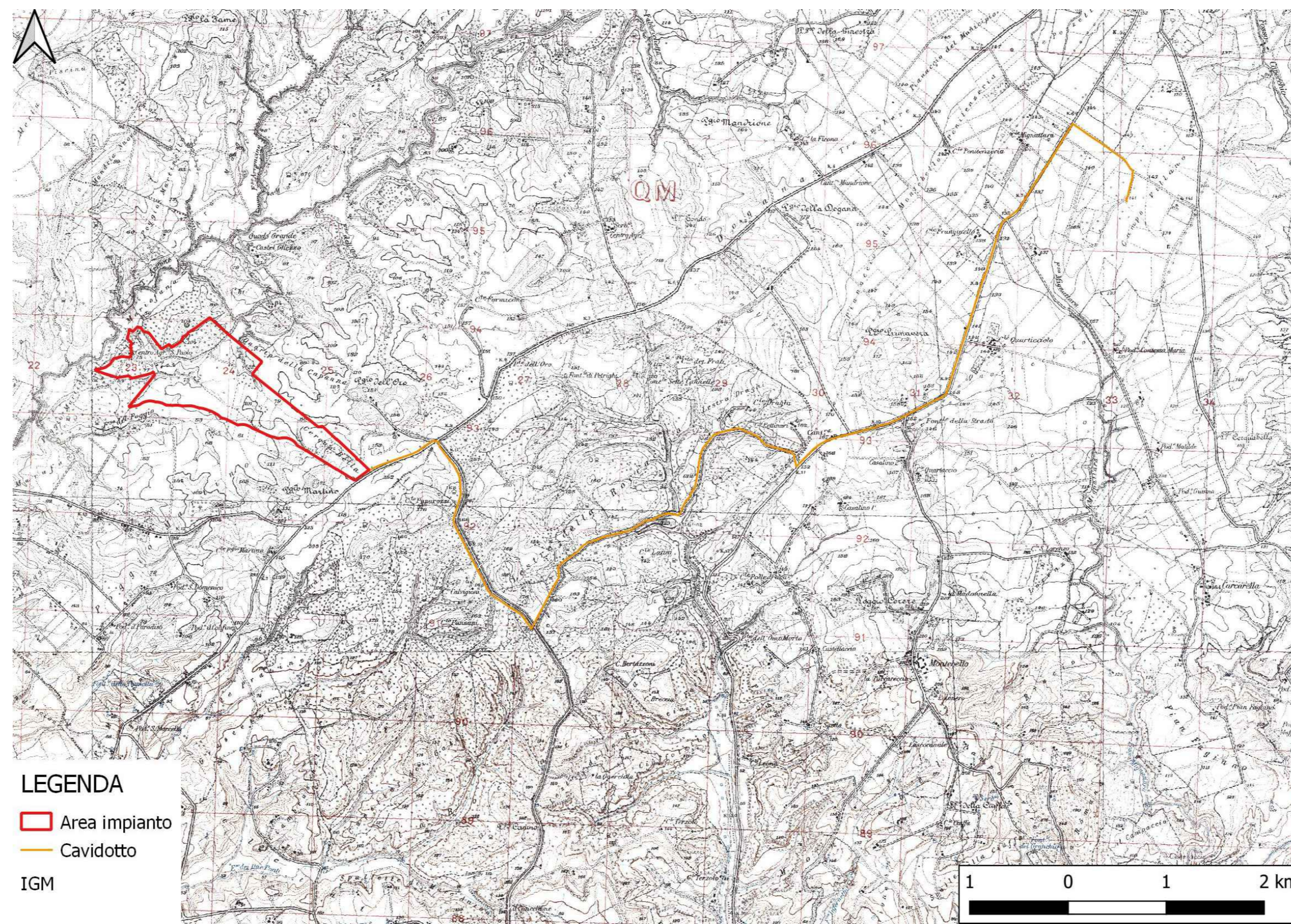


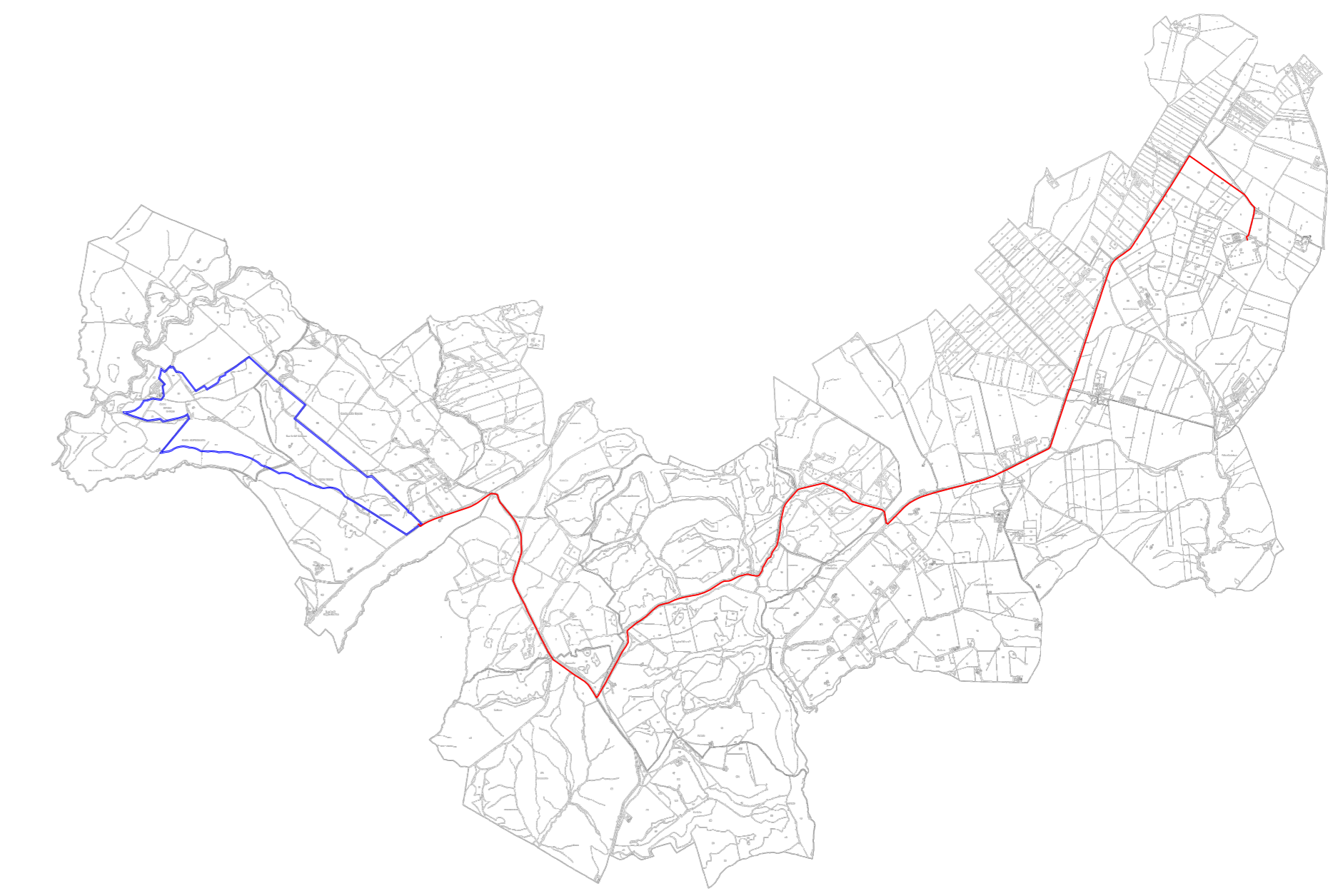
ORTOFOTO SCALA 1:60000



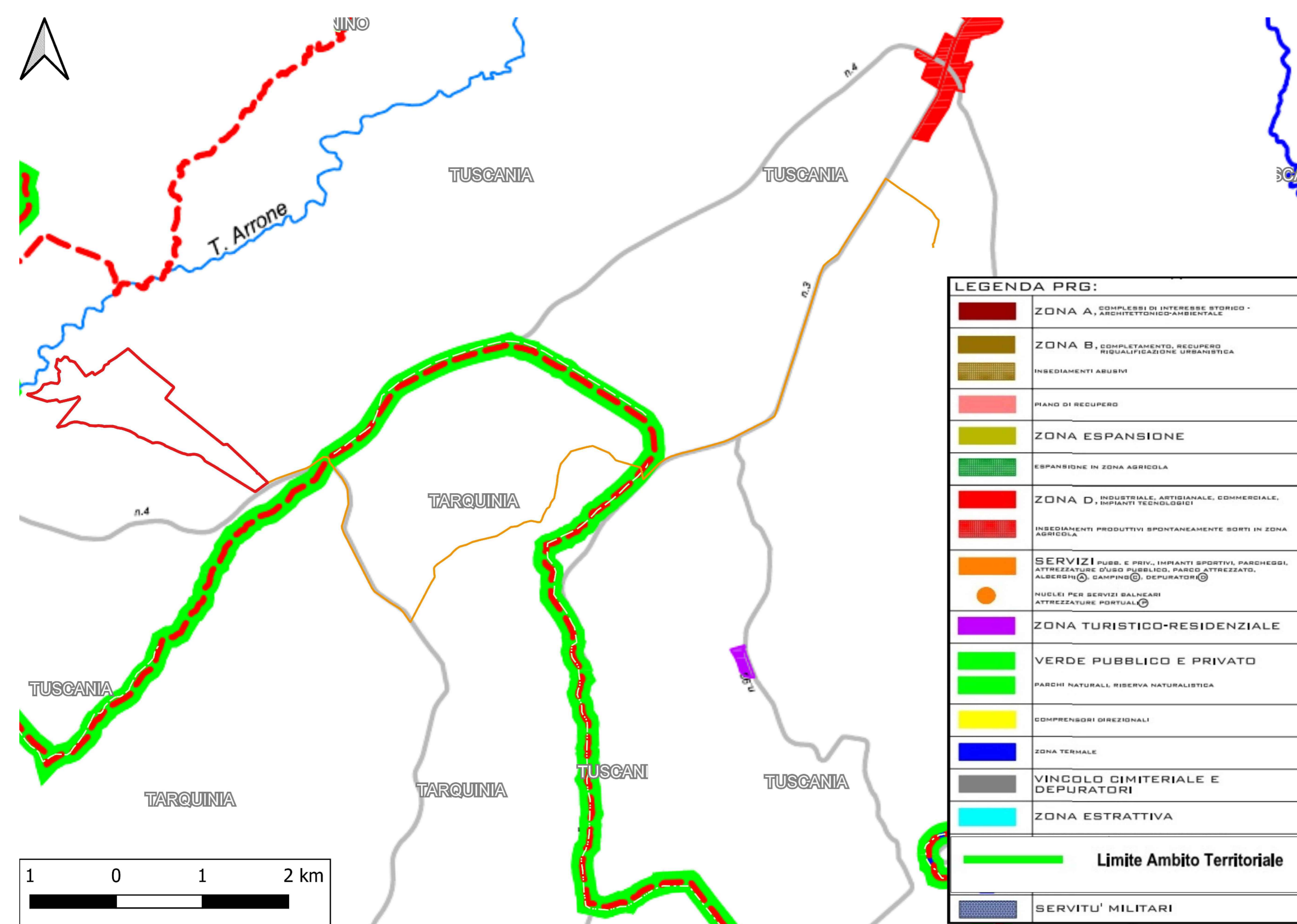
STRALCIO I.G.M. SCALA 1:60000



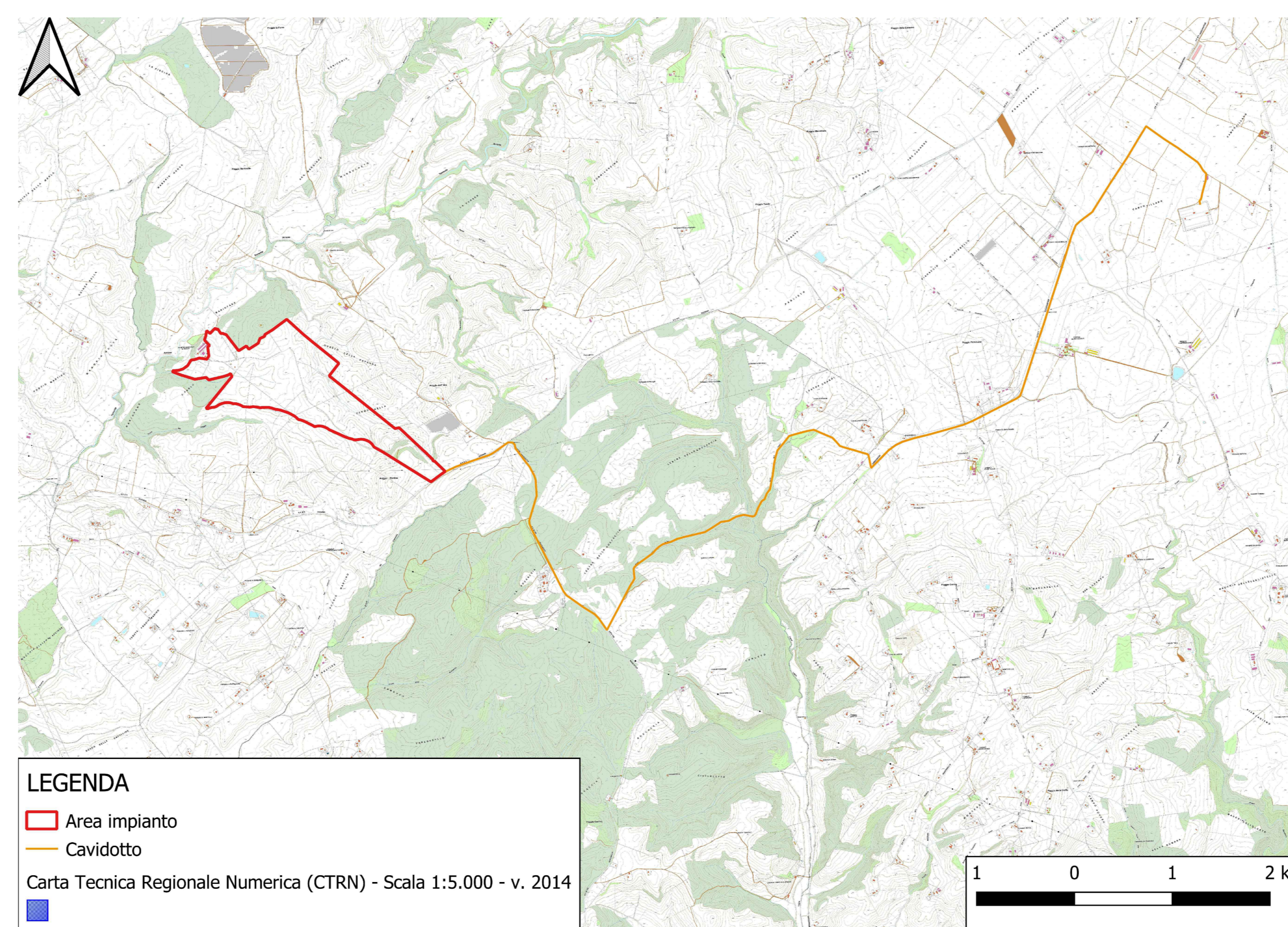
MAPPA CATASTALE - SCALA 1:50000



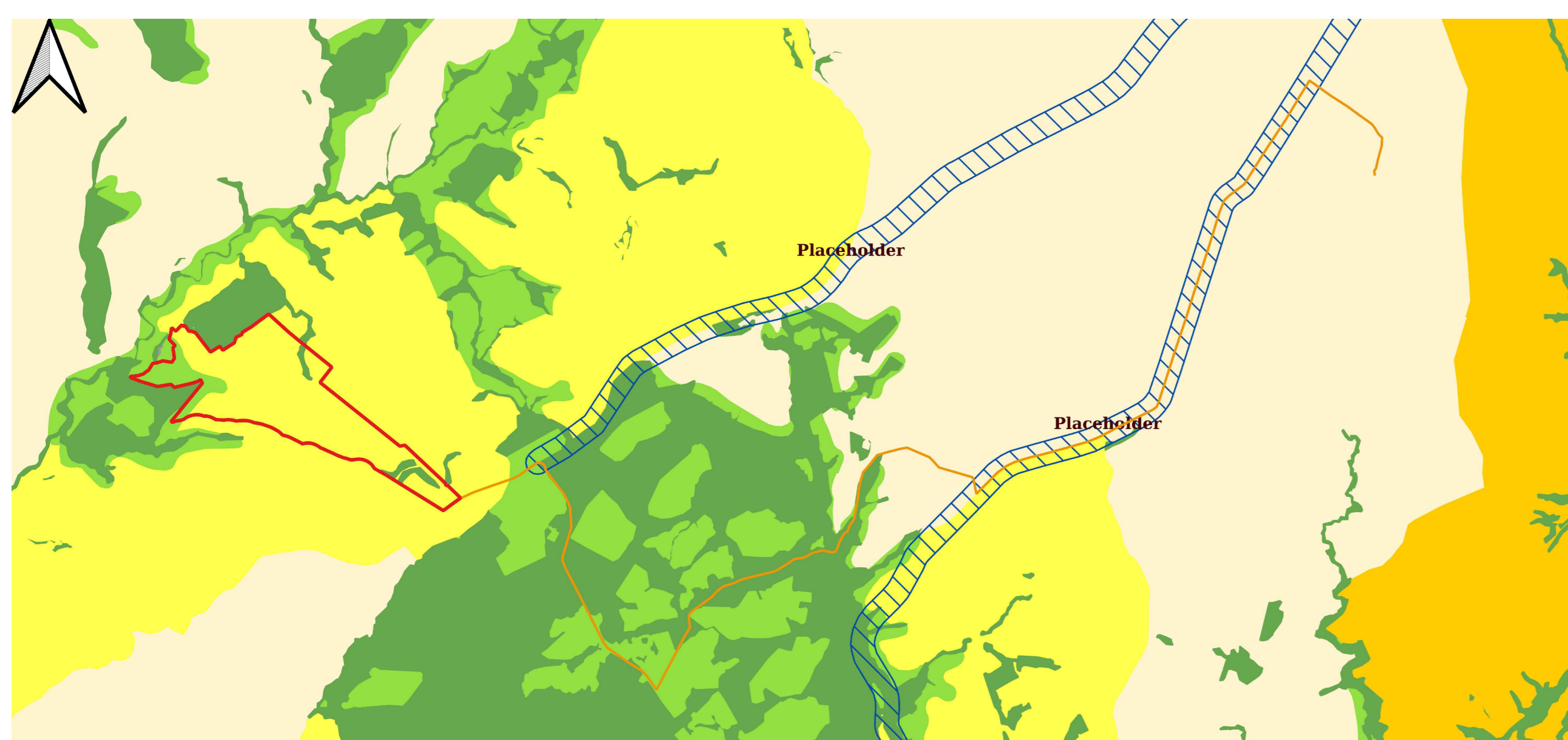
PTPG - COMUNE DI VITERBO SCALA 1:60000



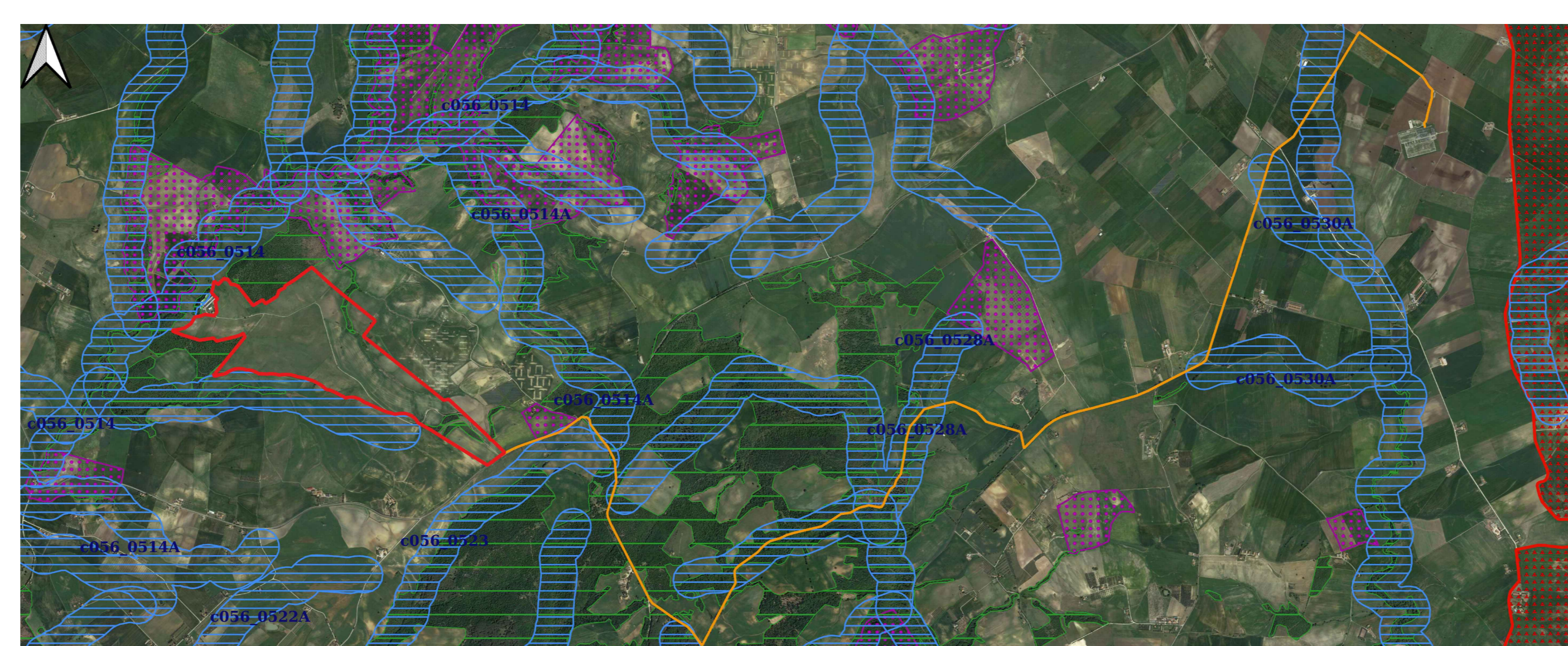
STRALCIO C.T.R. SCALA 1:60000



PIANO TERRITORIALE PAESAGGISTICO REGIONALE - TAVOLA A SCALA 1:60000



PIANO TERRITORIALE PAESAGGISTICO REGIONALE - TAVOLA B SCALA 1:60000



**LEGENDA**

- Area impianto
- Cavidotto

**PTPR - Tavola A**

- PTPR - Tavola A - Rispetto 5 vincoli
- PTPR - Tavola A - Punti 5 vincoli

**PTPR - Tavola A - Paesaggi DGR 228**

- Acque
- Paesaggio Agrario di Continuità
- Paesaggio Agrario di Rilievate Valore
- Paesaggio Agrario di Valore
- Paesaggio degli insediamenti in Evoluzione
- Paesaggio dei Centri e Nuclei Storici
- Paesaggio Naturale
- Paesaggio Naturale di Continuità
- Paesaggio Naturale di Evoluzione
- Paesaggio Naturale Agrario
- Parchi, ville e giardini storici
- Paesaggio dell'insediamento Storico Diffuso
- Reti, infrastrutture e Serva

**PTPR - Tavola A - Piani attuativi valenza paesistica**

- Single symbol

**PTPR - Tavola A - Aree di visual**

- Single symbol

**PTPR - Tavola A - Aree tutela DM**

- Single symbol

Scale bar: 0 to 2 km

**LEGENDA**

- Area impianto
- Cavidotto

**PTPR - Tavola B**

- Tav B - Acque pubbliche rispetto
- Tav B - Boschi
- Tav B - Centri storici
- Tav B - Centri storici rispetto 150
- Tav B - Usi civici
- Tav B - Rurali identitari
- Tav B - Rispetto rurali
- Tav B - Rispetto punti archeologici
- Tav B - Rispetto linee archeologiche tipizzate
- Tav B - Usi civici
- Tav B - Rurali identitari
- Tav B - Rispetto rurali
- Tav B - Rispetto punti archeologici
- Tav B - Aree urbanizzate
- Tav B - Rispetto linee archeologiche tipizzate
- Tav B - Usi civici
- Tav B - Rispetto geomorfologia
- Tav B - Punti archeologici
- Tav B - Decreti archeologici
- Tav B - Aree urbanizzate
- Tav B - Linee archeologiche
- Tav B - Ex 1497 ab
- Tav B - Ex 1497 cd
- Tav B - PTP 1512
- Tav B - PTP 1512

**PTPR - Tavola B - Aree di visual**

- Single symbol

**PTPR - Tavola B - Aree tutela DM**

- Single symbol

**Ortofoto**

Scale bar: 0 to 2 km

**COMUNE DI TUSCANIA**  
Provincia di Viterbo

**ISTANZA di Valutazione di Impatto Ambientale Nazionale,**  
ai sensi del D.L. 92/2021 e del D.lgs 152/2006 e s.m.i.

**LEONARDO POWER S.r.l.**  
Via Pietro Borsari, 2  
00155 Roma (RM)

**REALIZZAZIONE di Impianto Agrivoltaco a Terra, Connesso alla RTN**  
di Potenza pari a 92,048 MWp

Progettazione

**FARENTI S.r.l.**  
Via Don Giovanni Corda, 106  
03030 Santopadre (FR)  
Tel. 0776180460 Fax 0776180135  
P. IVA 02604750600

Ing. Piero Farenti

Codice documento: **VIA.TAV12** Titolo documento: **INQUADRAMENTO TERRITORIALE OPERE DI CONNESSIONE**

Revisione Elaborato			
N. REV.	DATA REV.	DESCRIZIONE REVISIONE	APPROVAZIONE
0	Giugno 2023	Prima Emissione	Ing. Andrea Farenti Ing. Piero Farenti