

Sito 1 - sepoltura messapica (W1XCY9_1)

Localizzazione: San Michele Salentino (BR) - ,

Definizione e cronologia: area ad uso funerario, {tomba}. {Età Romana},

Modalità di individuazione{dati bibliografici}

Distanza dall'opera in progetto:10-20 metri

Potenziale: potenziale non valutabile

Rischio relativo:

Unica sepoltura segnalata di età messapica



Sito 2 - area con specchia e trullo (W1XCY9_2)

Localizzazione: San Michele Salentino (BR) - [% represent_value("PVL - Toponimo/località") %],

Definizione e cronologia: insediamento, {}. {Età Contemporanea}, trullo non databile non prima del XIX secolo

Modalità di individuazione: {fotointerpretazione/foto restituzione, ricognizione archeologica/survey }

Distanza dall'opera in progetto: 0-10 metri

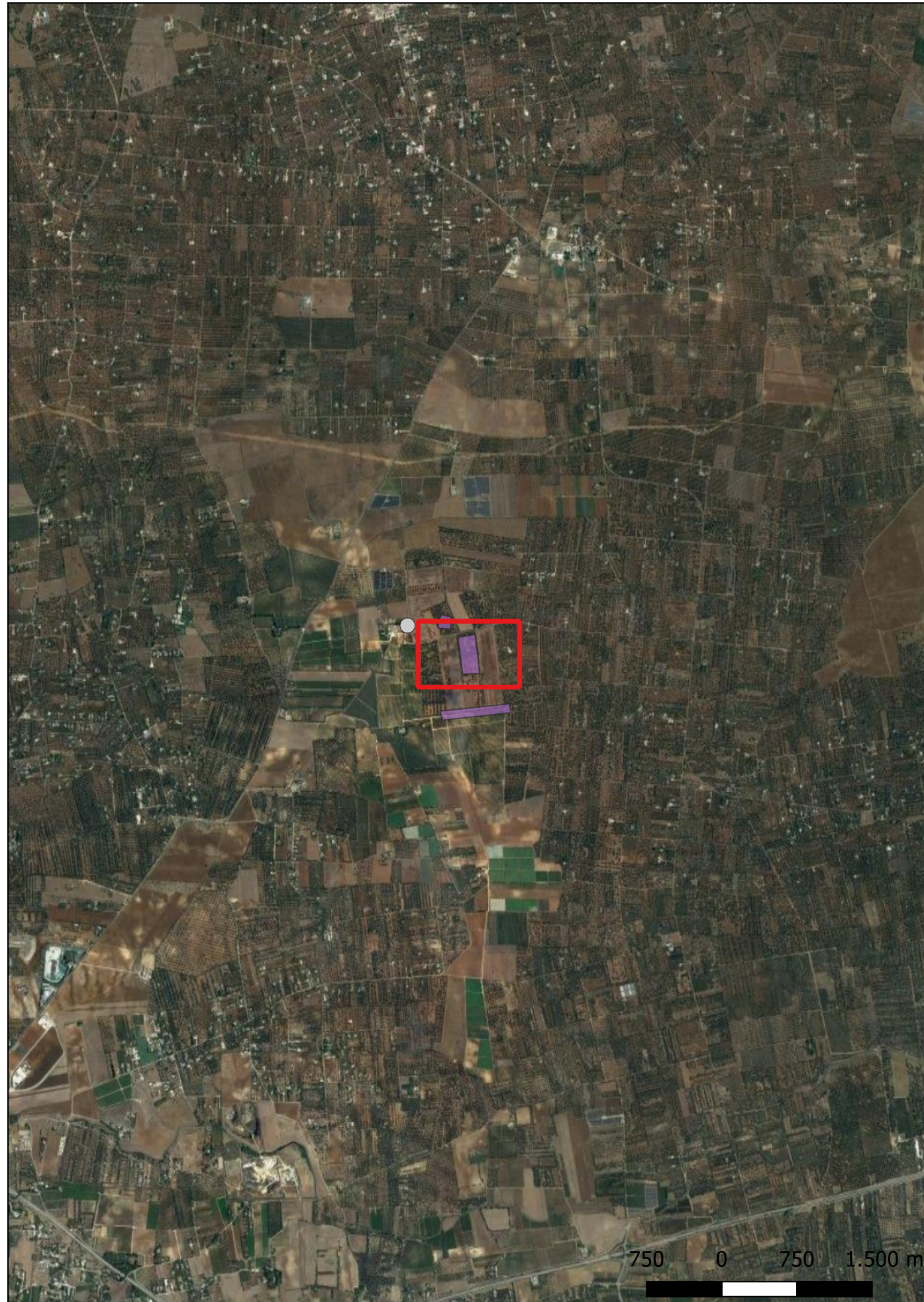
Potenziale: potenziale alto

Rischio relativo: rischio basso

campo 1, presenza specchia e trullo



Sito 3 - specchie, trulli e muri a secco (W1XCY9_3)



Localizzazione: San Michele Salentino (BR) - [% represent_value("PVL - Toponimo/località") %],

Definizione e cronologia: insediamento, {}. {Età Contemporanea, non rilevabile per assenza di tracce archeologiche}, potrebbero anche appartenere all'età messapica

Modalità di individuazione: {fotointerpretazione/foto restituzione, ricognizione archeologica/survey }

Distanza dall'opera in progetto: 0-10 metri

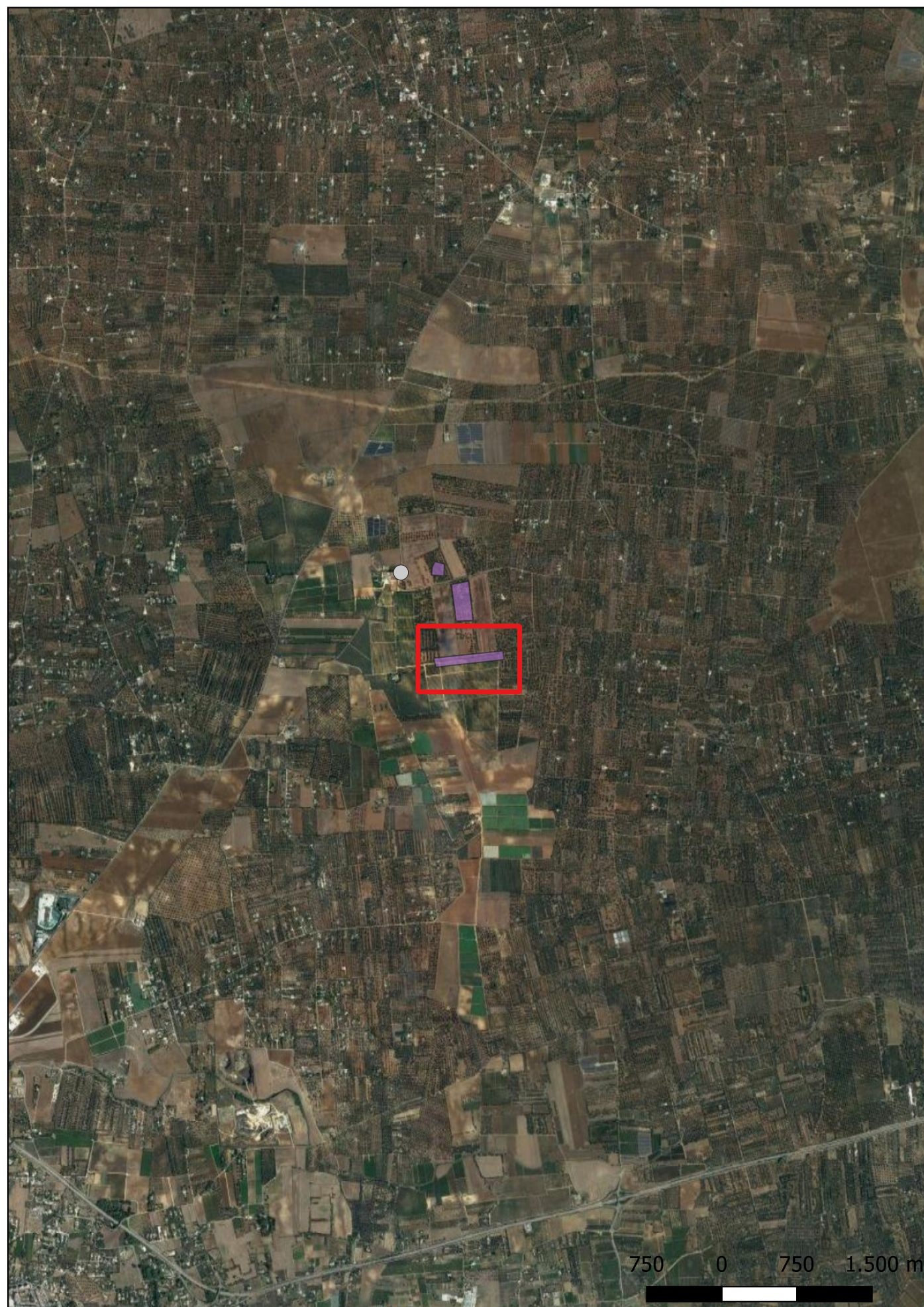
Potenziale: potenziale alto

Rischio relativo: rischio basso

area con specchie, muri a secco e trulli



Sito 4 - Mura di fortificazione (W1XCY9_4)



Localizzazione: San Michele Salentino (BR) - [% represent_value("PVL - Toponimo/località") %],

Definizione e cronologia: struttura di fortificazione, {cinta fortificativa}. {Età Altomedievale},

Modalità di individuazione{fotointerpretazione/foto restituzione, ricognizione archeologica/survey }

Distanza dall'opera in progetto:0-10 metri

Potenziale: potenziale alto

Rischio relativo: rischio alto

mura di fortificazione costituite da grossi massi calcarei

