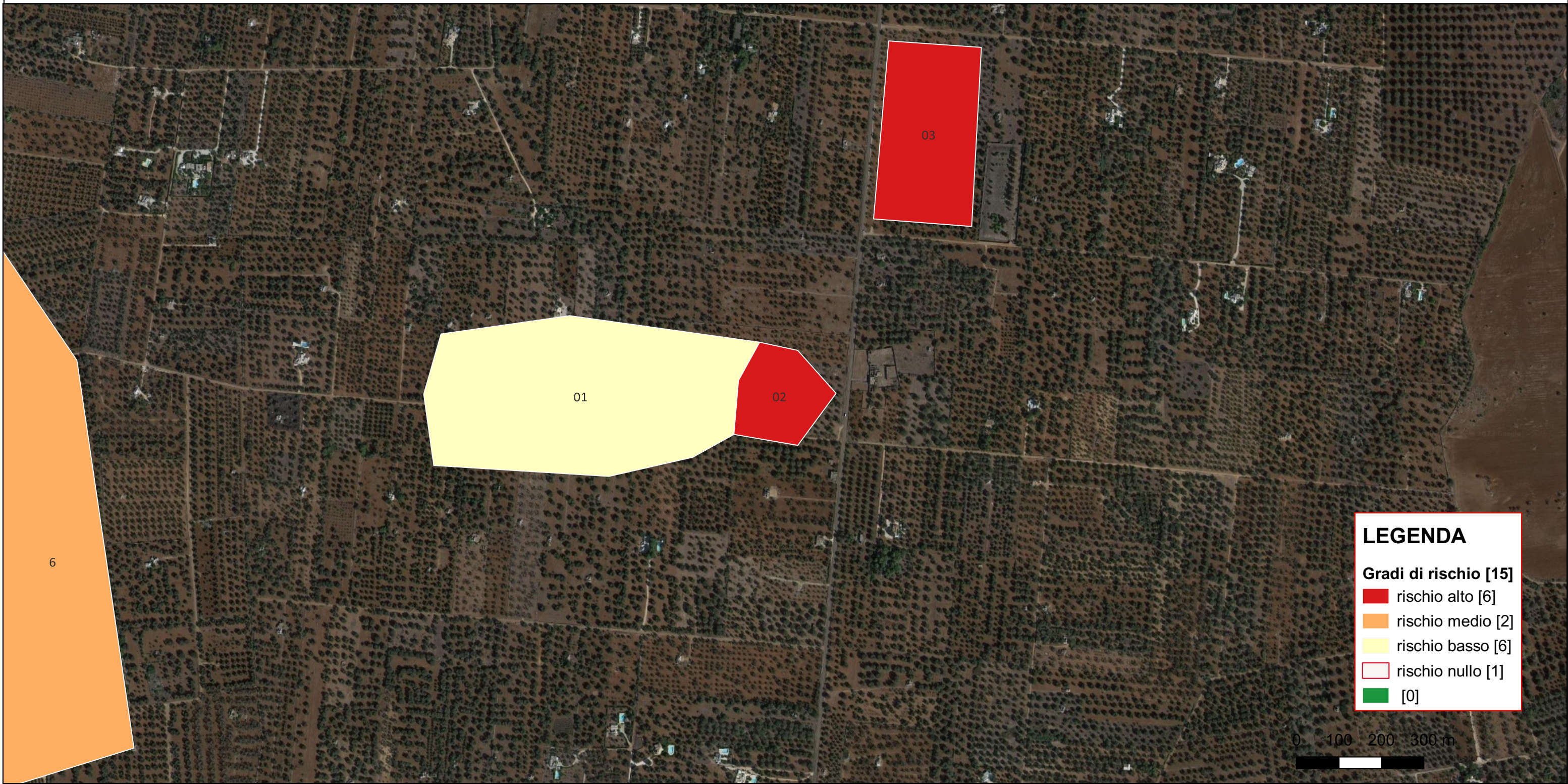
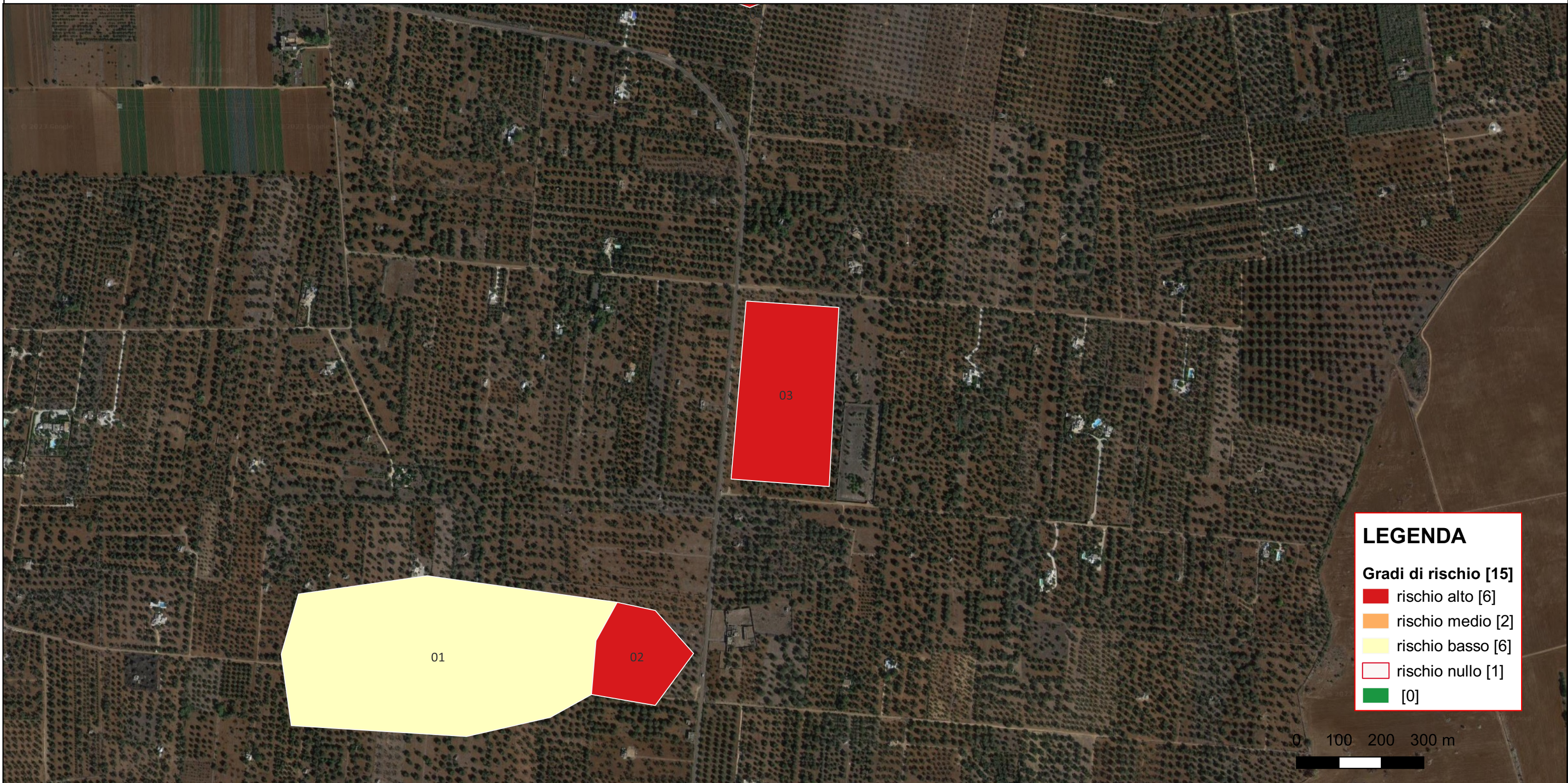


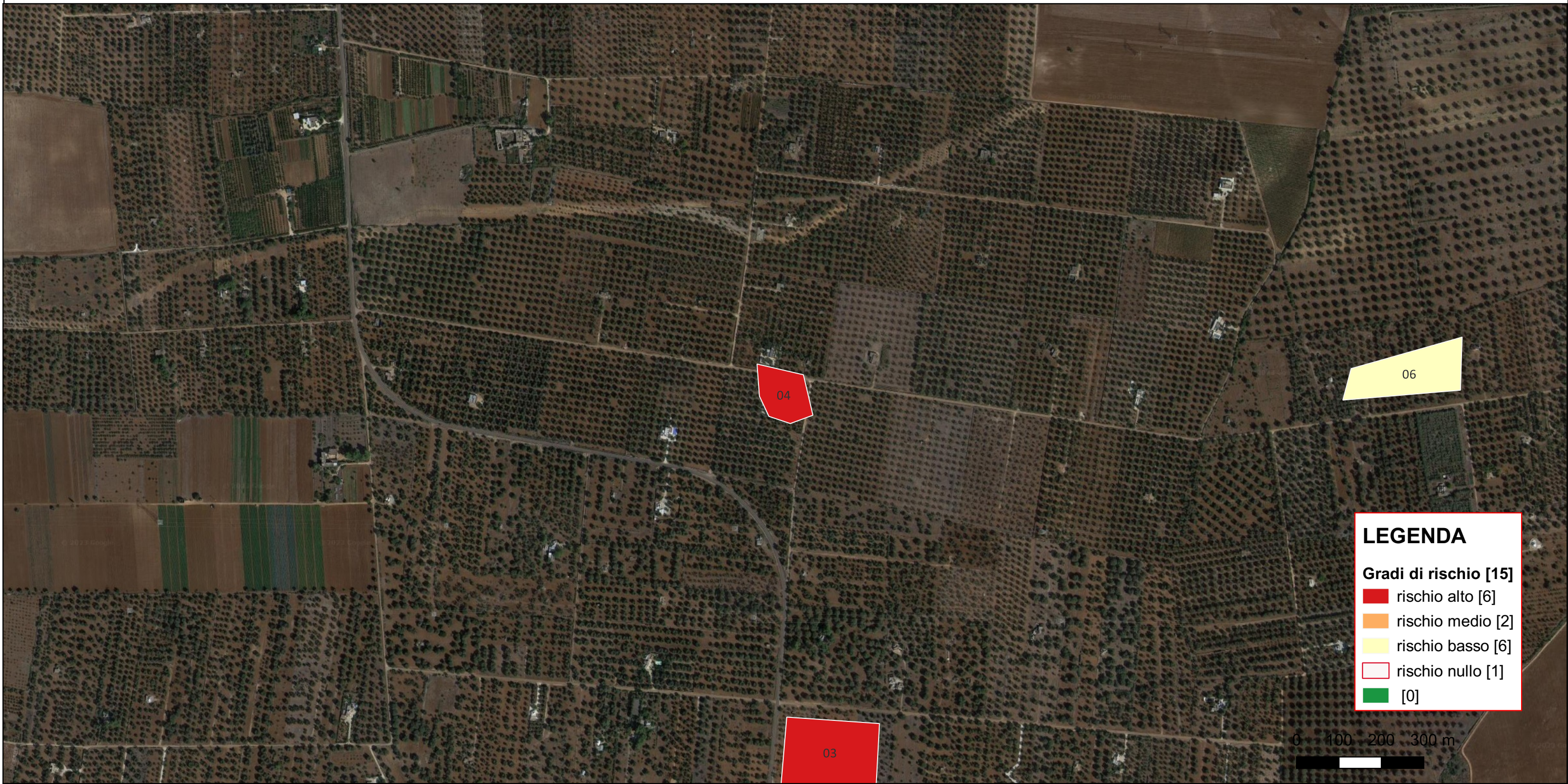
Riferimento (VRDR)	Rischio - sintesi (VRDS)	Note (VRDN)
01	rischio basso	



Riferimento (VRDR)	Rischio - sintesi (VRDS)	Note (VRDN)
02	rischio alto	



Riferimento (VRDR)	Rischio - sintesi (VRDS)	Note (VRDN)
03	rischio alto	



**LEGENDA**

**Gradi di rischio [15]**

- rischio alto [6]
- rischio medio [2]
- rischio basso [6]
- rischio nullo [1]
- [0]



Riferimento (VRDR)	Rischio - sintesi (VRDS)	Note (VRDN)
04	rischio alto	



**LEGENDA**

**Gradi di rischio [15]**

- rischio alto [6]
- rischio medio [2]
- rischio basso [6]
- rischio nullo [1]
- [0]



Riferimento (VRDR)	Rischio - sintesi (VRDS)	Note (VRDN)
06	rischio basso	



**LEGENDA**

**Gradi di rischio [15]**

- rischio alto [6]
- rischio medio [2]
- rischio basso [6]
- rischio nullo [1]
- [0]



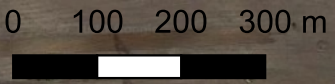
Riferimento (VRDR)	Rischio - sintesi (VRDS)	Note (VRDN)
07	rischio basso	



**LEGENDA**

**Gradi di rischio [15]**

- rischio alto [6]
- rischio medio [2]
- rischio basso [6]
- rischio nullo [1]
- [0]



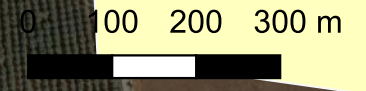
Riferimento (VRDR)	Rischio - sintesi (VRDS)	Note (VRDN)
08	rischio alto	



**LEGENDA**

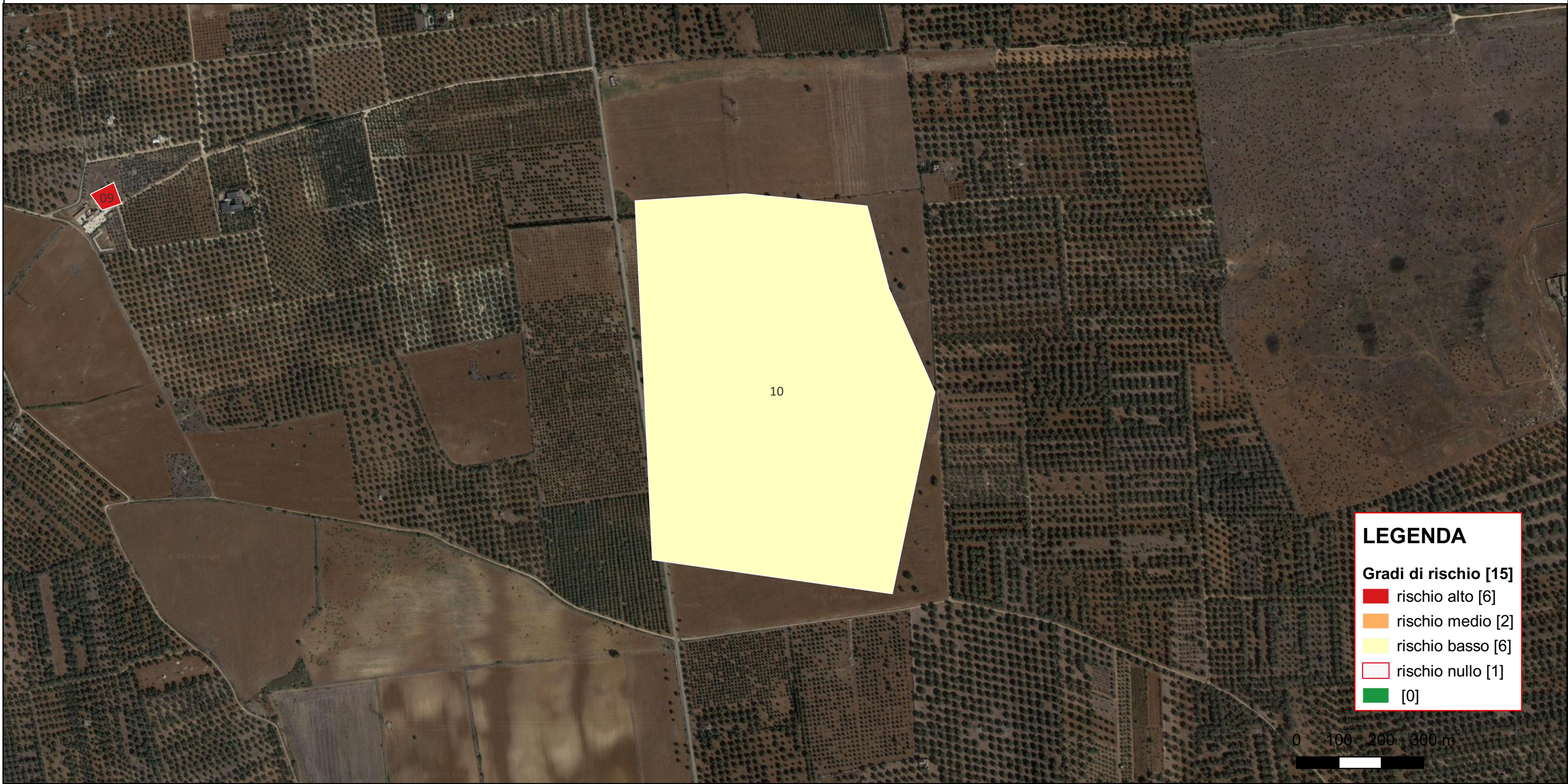
**Gradi di rischio [15]**

- rischio alto [6]
- rischio medio [2]
- rischio basso [6]
- rischio nullo [1]
- [0]



Riferimento (VRDR)	Rischio - sintesi (VRDS)	Note (VRDN)
09	rischio alto	





Riferimento (VRDR)	Rischio - sintesi (VRDS)	Note (VRDN)
10	rischio basso	



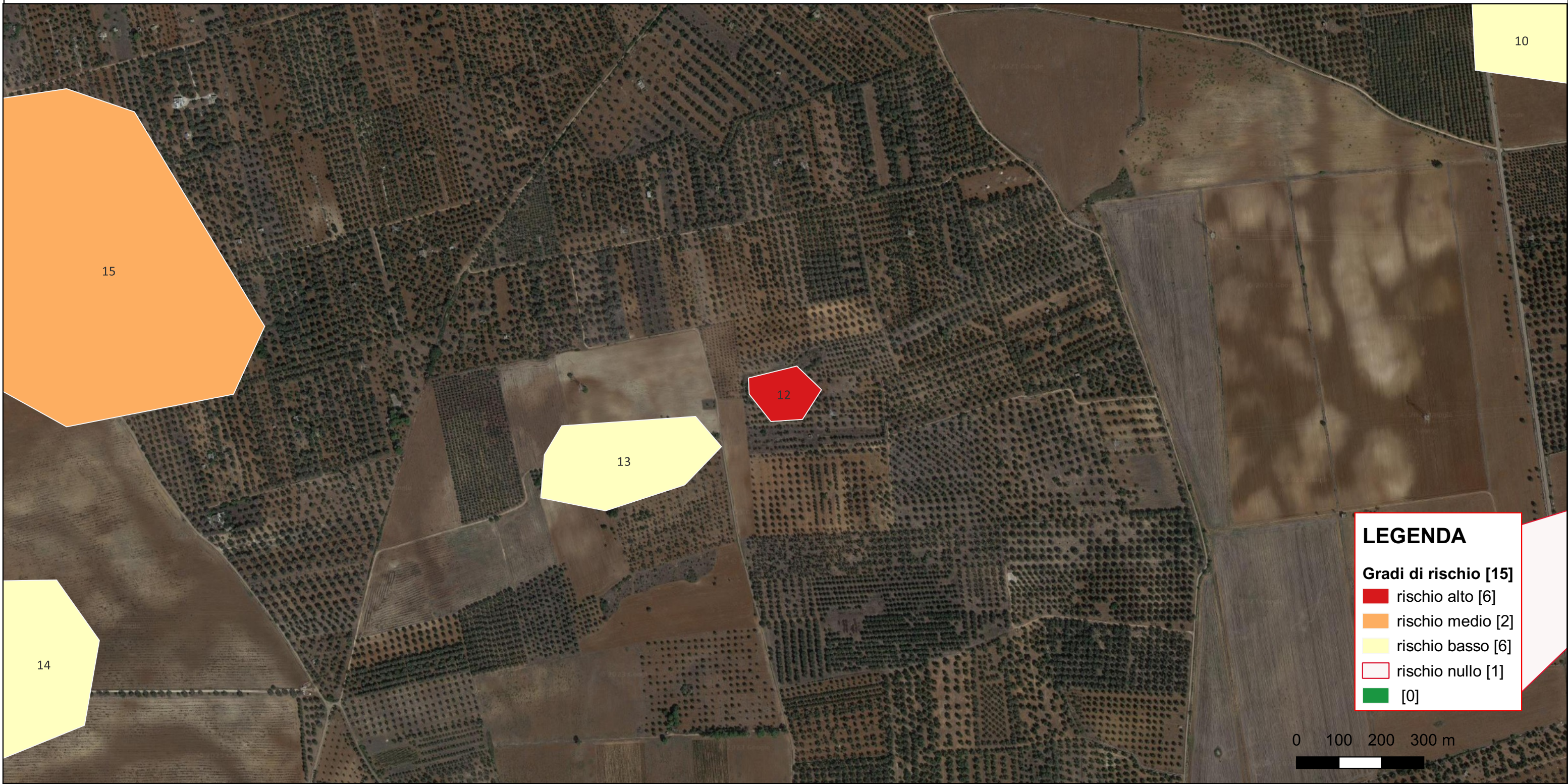
**LEGENDA**

**Gradi di rischio [15]**

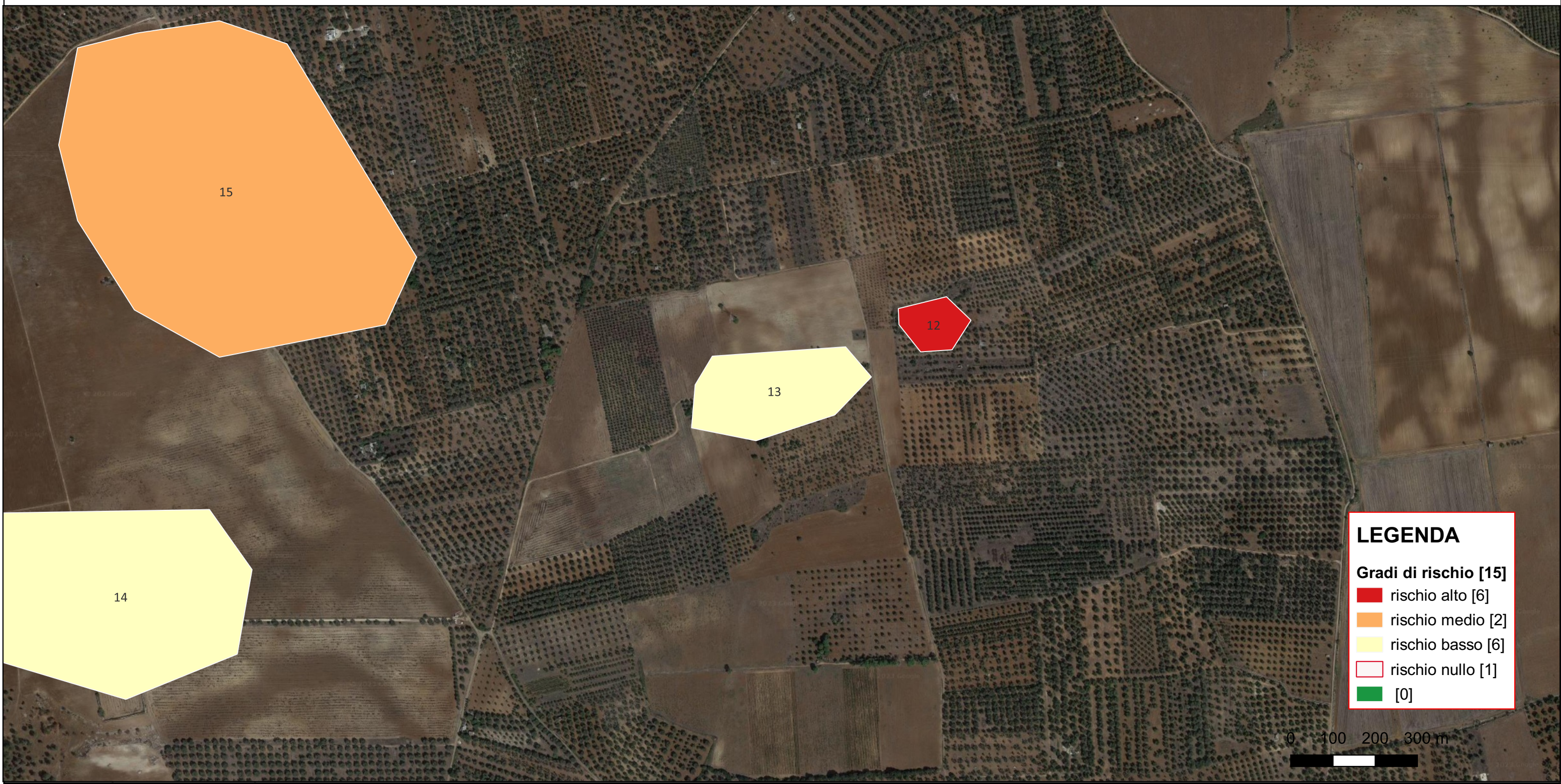
- rischio alto [6]
- rischio medio [2]
- rischio basso [6]
- rischio nullo [1]
- [0]



Riferimento (VRDR)	Rischio - sintesi (VRDS)	Note (VRDN)
11	rischio nullo	

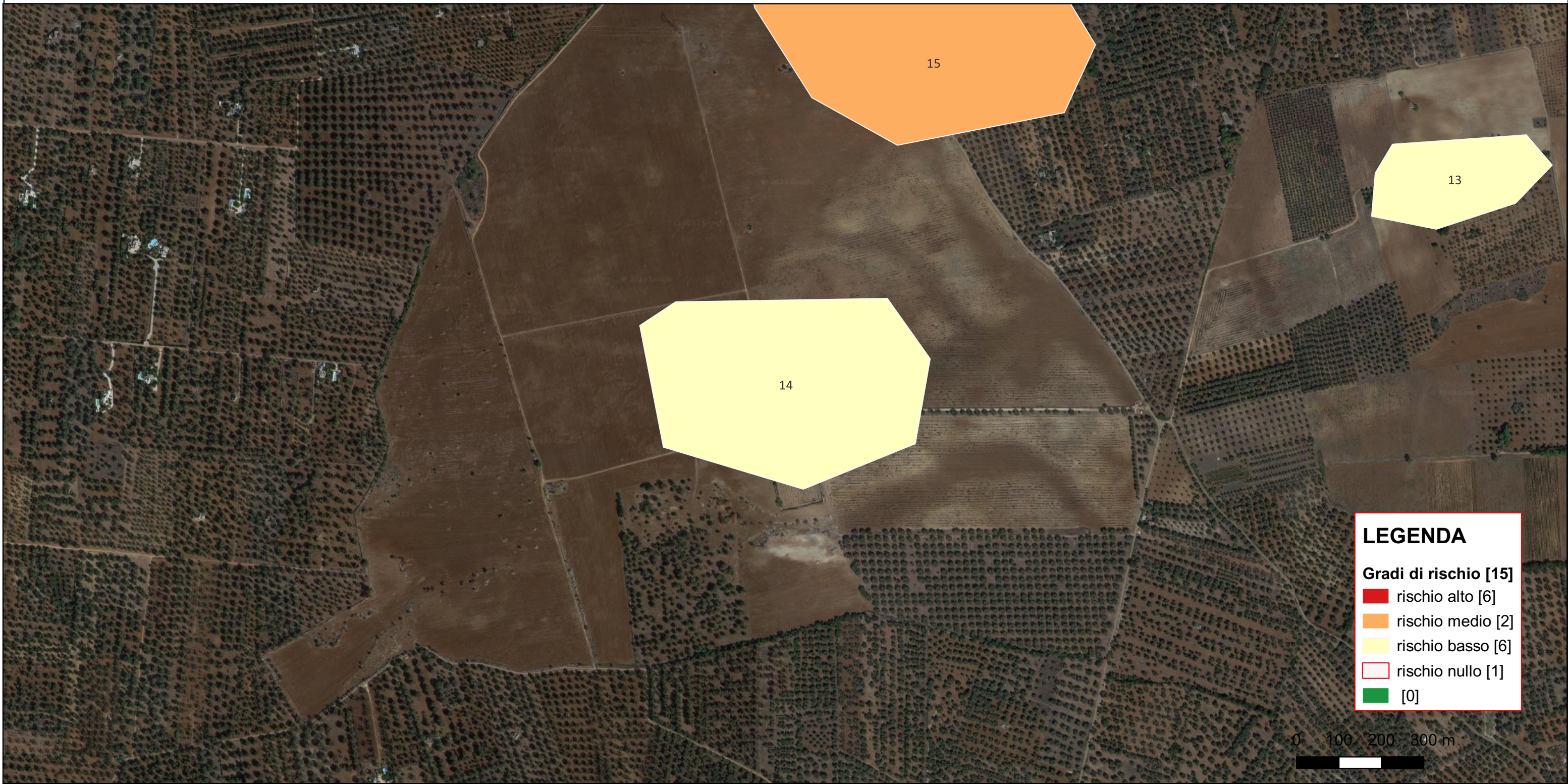


Riferimento (VRDR)	Rischio - sintesi (VRDS)	Note (VRDN)
12	rischio alto	

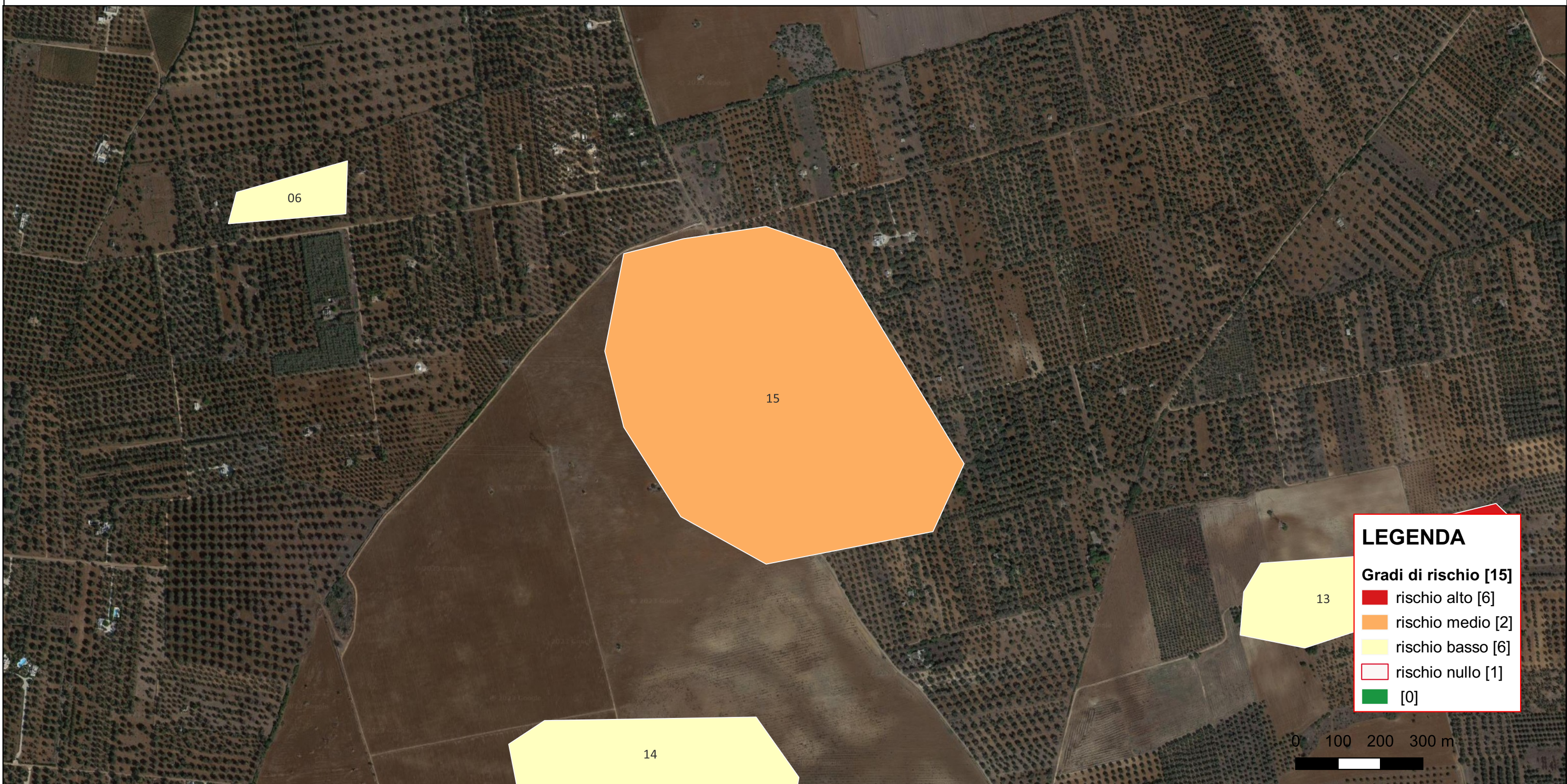


Riferimento (VRDR)	Rischio - sintesi (VRDS)	Note (VRDN)
13	rischio basso	

--	--	--



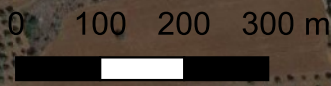
Riferimento (VRDR)	Rischio - sintesi (VRDS)	Note (VRDN)
14	rischio basso	



**LEGENDA**

**Gradi di rischio [15]**

- rischio alto [6]
- rischio medio [2]
- rischio basso [6]
- rischio nullo [1]
- [0]



Riferimento (VRDR)	Rischio - sintesi (VRDS)	Note (VRDN)
15	rischio medio	