

REGIONE PUGLIA
Comuni di Caprarica di Lecce, San Donato di Lecce,
Soletto e Galatina (LE)



Progetto per la realizzazione e l'esercizio di un impianto agrivoltaico di potenza
 nominale pari a 51,97 MW e delle opere connesse ed
 infrastrutture necessarie alla connessione alla RTN
 STMG: 202200717 - Denominazione impianto Caprarica 1

Committente:

Caprarica SPV s.r.l.
Via Aurelia 1100, 00166 Roma

Responsabile della progettazione:

Ing. Luigi Rutigliano
Ordine degli Ingegneri di Barletta Andria Trani Sez.A-1246
Studio Ing.Rutigliano Luigi via Vivaldi n. 38 76131 Barletta (BT)



Elaborato: **PROG_26c**

Codice progetto: **7KWBSM5**

INQUADRAMENTO CATASTALE
PROGETTO DI CONNESSIONE CAVIDOTTI A.T.
ED RELATIVE INTERFERENZE CON SOTTOSERVIZI PRESENTI

Data: Aprile 2023

Scala:

Progetto

- Preliminare
- Definitivo
- As Built

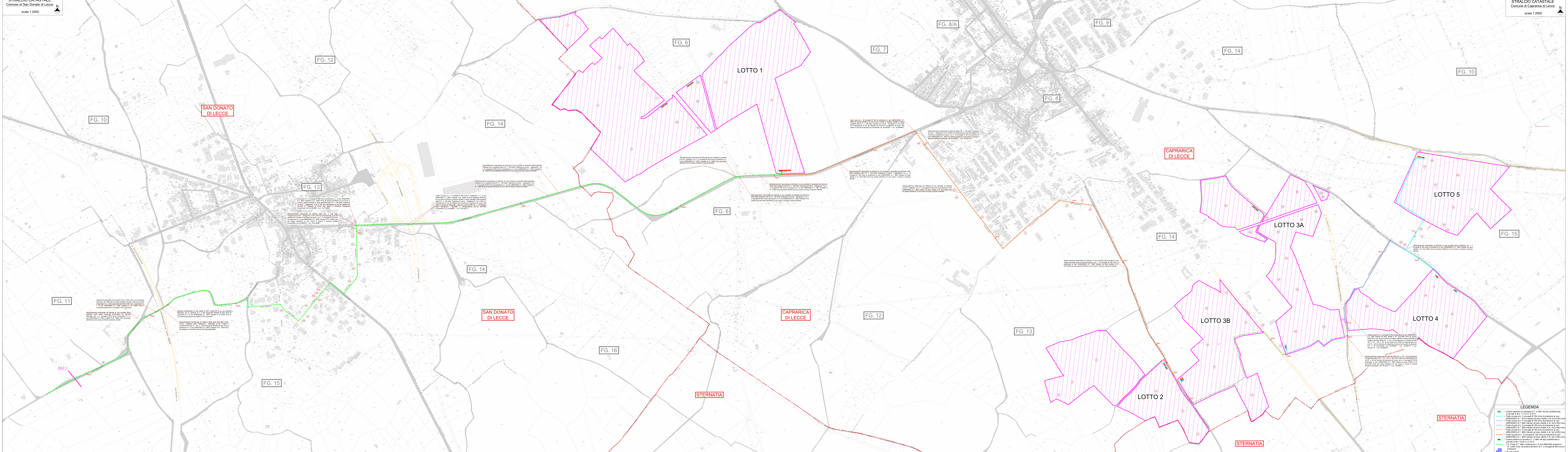
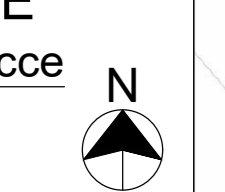
Professionisti:

Geom. Felice Sassi

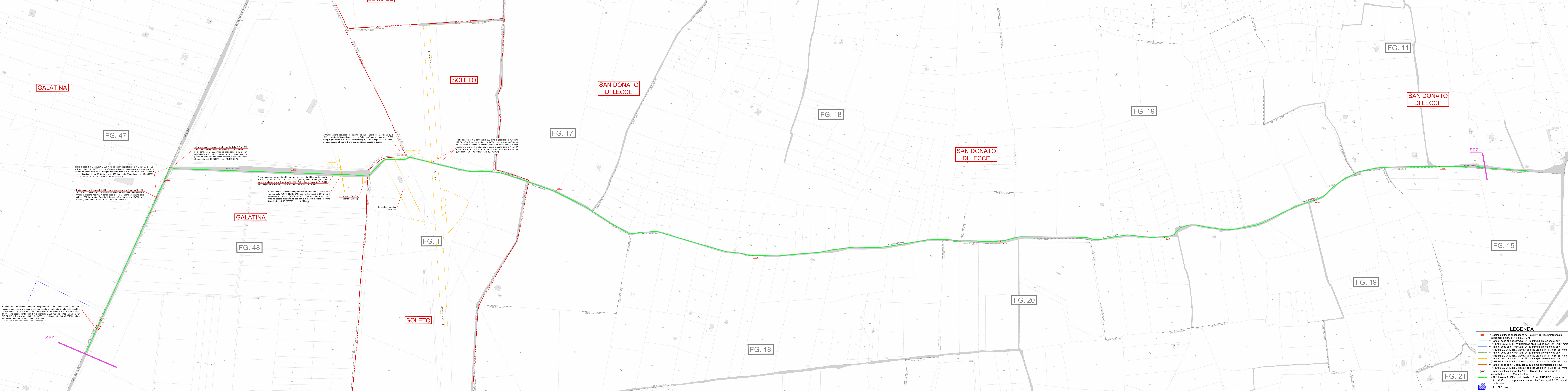


Caprarica SPV s.r.l.
Piazza Antonio Salviati n.1
00152 - Roma
P.Iva 16412011005

Revisione	Data	Descrizione	Redatto	Approvato	Autorizzato



	Catena elettrica di categoria A.T. a 38KV del tipo prefabbricata a geometria fissa LTA n. 2/10
	Tubo di linea n. 2 convergente da 160 mm di diametro ad un diametro di 110 mm LTA n. 2/10
	AREASIELE A.T. n. 2 convergente da 160 mm di diametro ad un diametro di 110 mm LTA n. 2/10
	Tubo di linea n. 2 convergente da 160 mm di diametro ad un diametro di 110 mm LTA n. 2/10
	AREASIELE A.T. n. 2 convergente da 160 mm di diametro ad un diametro di 110 mm LTA n. 2/10
	Tubo di linea n. 2 convergente da 160 mm di diametro ad un diametro di 110 mm LTA n. 2/10
	AREASIELE A.T. n. 2 convergente da 160 mm di diametro ad un diametro di 110 mm LTA n. 2/10
	Tubo di linea n. 2 convergente da 160 mm di diametro ad un diametro di 110 mm LTA n. 2/10
	Catena elettrica di categoria A.T. a 38KV del tipo prefabbricata a geometria fissa LTA n. 2/10
	A.T. n. 2 linee A.T. 38KV costruite da n. 6 per AREASIELE tipo prefabbricata a geometria fissa LTA n. 2 convergente da 160 mm di diametro ad un diametro di 110 mm
	SEZ. GALATINA



Tratto di linea di n. 2 cavi Ø 200 mm di protezione a n. 6 cavi AREHSE A.T. 36kV in AL 14030 mm da effettuare all'interno di una stanza a sezione rettangolare a sezione rettangolare ad angolo retto con S.P. n. 302 lato "San Donato di Lecce - Galatina" da km 10+400 a km 10+450, 500 metri (Coordinate Lat. 40.238977 - Lon. 18.181497) e al 40.239027 - Lon. 18.181497

Attrezzatura trasversale ed interalo superiore ad un binario esistente da effettuare mediante una stanza a sezione rettangolare a sezione rettangolare ad angolo retto con S.P. n. 302 lato "San Donato di Lecce - Galatina" dal km 11+000 al km 11+050, 500 metri (Coordinate Lat. 40.239550 - Lon. 18.181497) e al 40.239550 - Lon. 18.181497

Attrezzatura trasversale ed interalo di una condotta aerea esistente sulla S.P. n. 140 lato "Caparra di Lecce - Galatina" con n. 2 cavi Ø 200 mm di protezione a n. 6 cavi AREHSE A.T. 36kV in AL 14030 mm da passare all'interno di una stanza a sezione rettangolare (Coordinate Lat. 40.238977 - Lon. 18.181497)

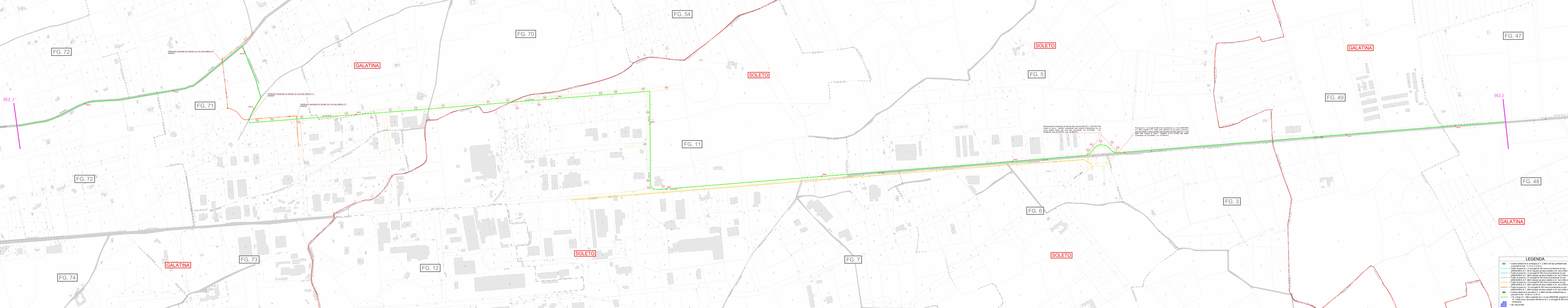
Attrezzatura trasversale ed interalo di una condotta aerea esistente sulla S.P. n. 140 lato "Caparra di Lecce - Galatina" con n. 2 cavi Ø 200 mm di protezione a n. 6 cavi AREHSE A.T. 36kV in AL 14030 mm da passare all'interno di una stanza a sezione rettangolare (Coordinate Lat. 40.238977 - Lon. 18.181497)

Attrezzatura trasversale superiore ad un manufatto esistente di protezione alla "S.M. RITE" CASI con n. 2 cavi Ø 200 mm di protezione a n. 6 cavi AREHSE A.T. 36kV in AL 14030 mm da passare all'interno di una stanza a sezione rettangolare (Coordinate Lat. 40.238988 - Lon. 18.179433)

Tratto di linea di n. 2 cavi Ø 200 mm di protezione a n. 6 cavi AREHSE A.T. 36kV in AL 14030 mm da passare all'interno di una stanza a sezione rettangolare (Coordinate Lat. 40.242042 - Lon. 18.172742)

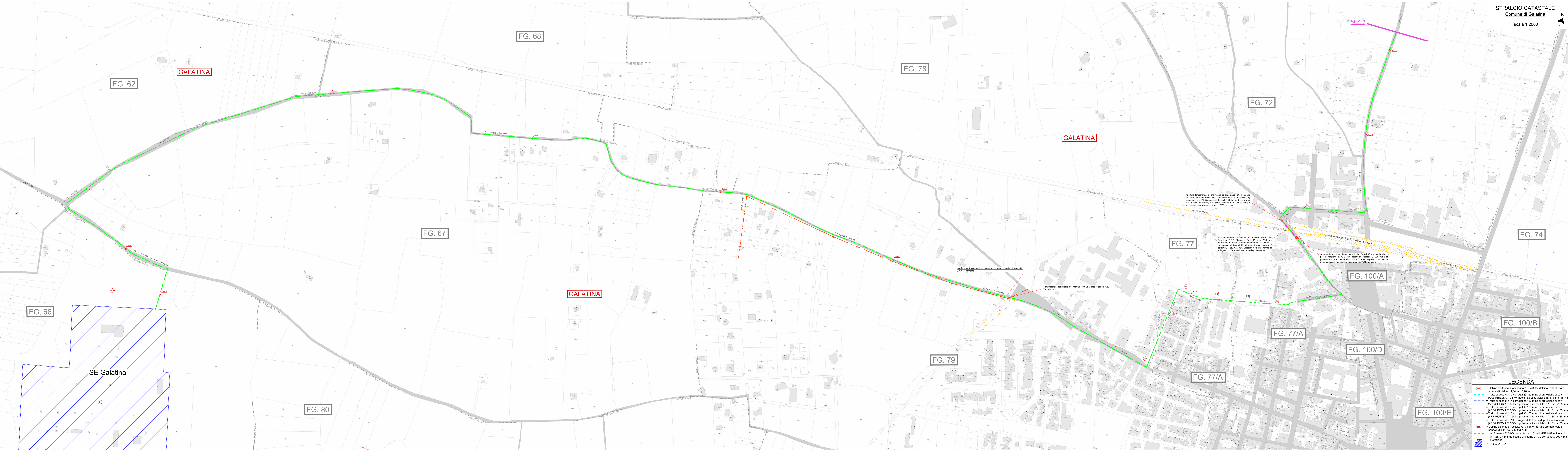
LEGENDA

- ▬ Cabine elettriche di consegna A.T. a 36kV del tipo prefabbricate a pannelli di dim. 11,14 m x 3,70 m
- ▬ Tratto di linea di n. 2 cavi Ø 150 mm di protezione ai cavi AREHSE A.T. 36 kV in AL 14030 mm da passare all'interno di una stanza a sezione rettangolare (Coordinate Lat. 40.238977 - Lon. 18.181497)
- ▬ Tratto di linea di n. 2 cavi Ø 150 mm di protezione ai cavi AREHSE A.T. 36 kV in AL 14030 mm da passare all'interno di una stanza a sezione rettangolare (Coordinate Lat. 40.238977 - Lon. 18.181497)
- ▬ Tratto di linea di n. 2 cavi Ø 150 mm di protezione ai cavi AREHSE A.T. 36 kV in AL 14030 mm da passare all'interno di una stanza a sezione rettangolare (Coordinate Lat. 40.238977 - Lon. 18.181497)
- ▬ Tratto di linea di n. 2 cavi Ø 150 mm di protezione ai cavi AREHSE A.T. 36 kV in AL 14030 mm da passare all'interno di una stanza a sezione rettangolare (Coordinate Lat. 40.238977 - Lon. 18.181497)
- ▬ Tratto di linea di n. 2 cavi Ø 150 mm di protezione ai cavi AREHSE A.T. 36 kV in AL 14030 mm da passare all'interno di una stanza a sezione rettangolare (Coordinate Lat. 40.238977 - Lon. 18.181497)
- ▬ Tratto di linea di n. 2 cavi Ø 150 mm di protezione ai cavi AREHSE A.T. 36 kV in AL 14030 mm da passare all'interno di una stanza a sezione rettangolare (Coordinate Lat. 40.238977 - Lon. 18.181497)
- ▬ Cabina elettrica di raccolta A.T. a 36kV del tipo prefabbricata a pannelli di dim. 15,52 m x 3,70 m
- ▬ N. 2 linee A.T. 36kV costituite da n. 6 cavi AREHSE in AL 14030 mm da passare all'interno di n. 2 cavi Ø 200 mm di protezione
- ▬ SE GALATINA



LEGENDA

- Cable elettrico di categoria A.T. a 30kV del tipo preinfiltrato
- pannelli di dim. 1,14 m x 3,70 m
- Torri di linea di n. 2 congegni Ø 150 mm di protezione ai cavi
- AREASICO A.T. 30kV rispetto ad altezza visibile in Al. 30 (1x185) mmq
- Torri di linea di n. 4 congegni Ø 150 mm di protezione ai cavi
- AREASICO A.T. 30kV rispetto ad altezza visibile in Al. 30 (1x185) mmq
- Torri di linea di n. 6 congegni Ø 150 mm di protezione ai cavi
- AREASICO A.T. 30kV rispetto ad altezza visibile in Al. 30 (1x185) mmq
- Torri di linea di n. 8 congegni Ø 150 mm di protezione ai cavi
- AREASICO A.T. 30kV rispetto ad altezza visibile in Al. 30 (1x185) mmq
- Torri di linea di n. 10 congegni Ø 150 mm di protezione ai cavi
- AREASICO A.T. 30kV rispetto ad altezza visibile in Al. 30 (1x185) mmq
- Cable elettrico di categoria A.T. a 30kV del tipo preinfiltrato e pannelli di dim. 1,52 m x 3,70 m
- n. 2 linee A.T. 30kV costituite da n. 2 cavi AREASICO rispetto in Al. 1x200 mmq da passare all'interno di n. 2 congegni Ø 200 mm di protezione
- SE GALATINA



LEGENDA

- Cabine elettriche di consegna A.T. a 38kV del tipo prefabbricate a pannelli di dim. 11,14 m x 3,70 m
- Tratto di posa di n. 2 cavi di 160 mmq di protezione ai cavi (AREHSE) A.T. 38 kV tripolari ad elica visibile in A.I. 3x(1x165) mmq
- Tratto di posa di n. 4 cavi di 160 mmq di protezione ai cavi (AREHSE) A.T. 38kV tripolari ad elica visibile in A.I. 3x(1x165) mmq
- Tratto di posa di n. 6 cavi di 160 mmq di protezione ai cavi (AREHSE) A.T. 38kV tripolari ad elica visibile in A.I. 3x(1x165) mmq
- Tratto di posa di n. 8 cavi di 160 mmq di protezione ai cavi (AREHSE) A.T. 38kV tripolari ad elica visibile in A.I. 3x(1x165) mmq
- Tratto di posa di n. 10 cavi di 160 mmq di protezione ai cavi (AREHSE) A.T. 38kV tripolari ad elica visibile in A.I. 3x(1x165) mmq
- Cabina elettrica di raccolta A.T. a 38kV del tipo prefabbricata a pannelli di dim. 15,52 m x 3,70 m
- N. 2 linee A.T. 38kV costate da n. 6 cavi AREHSE tripolari in A.I. 1x530 mmq da posare all'interno di n. 2 cavi AREHSE tripolari di protezione
- ▨ SE GALATINA