

REGIONE PUGLIA
Comuni di Caprarica di Lecce, San Donato di Lecce,
Soletto e Galatina (LE)



Progetto per la realizzazione e l'esercizio di un impianto agrivoltaico di potenza nominale pari a 51,97 MW e delle opere connesse ed infrastrutture necessarie alla connessione alla RTN
STMG: 202200717 - Denominazione impianto Caprarica 1

Committente:

Caprarica SPV s.r.l.
Via Aurelia 1100, 00166 Roma

Responsabile della progettazione:

Ing. Luigi Rutigliano
Ordine degli Ingegneri di Barletta Andria Trani Sez.A-1246
Studio Ing.Rutigliano Luigi via Vivaldi n. 38 76131 Barletta (BT)



Elaborato: **PROG_26d**
Codice progetto: **7KWBSM5**

STRATI INFORMATIVI
INTERFERENZE VINCOLI P.G.R.A. dell'A.d.B.
Distrettuale dell'Appennino Meridionale – Sede Puglia

Data: Maggio 2023

Scala:

Progetto Preliminare
 Definitivo
 As Built

Professionisti:

Geom. Felice Sassi

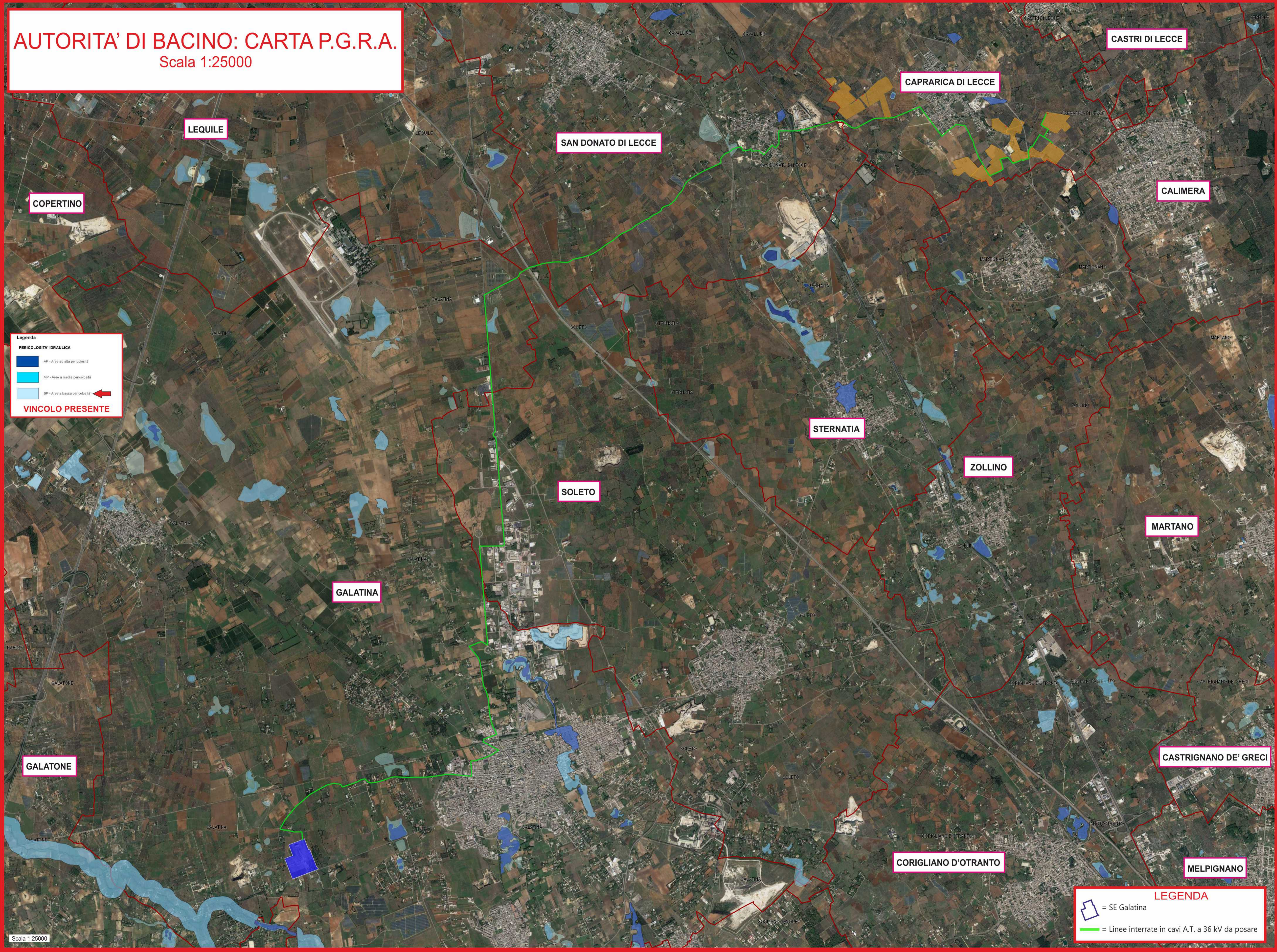


Caprarica SPV s.r.l.
Piazza Antonio Salviati n.1
00152 - Roma
P.Iva 16412011005

Revisione	Data	Descrizione	Redatto	Approvato	Autorizzato

AUTORITA' DI BACINO: CARTA P.G.R.A.

Scala 1:25000



COPERTINO

LEQUILE

SAN DONATO DI LECCE

CAPRARICA DI LECCE

CASTRI DI LECCE

CALIMERA

Legenda
PERICOLOSITA' IDRAULICA

- AP - Aree ad alta pericolosità
- MP - Aree a media pericolosità
- BP - Aree a bassa pericolosità

VINCOLO PRESENTE

STERNATIA

ZOLLINO

SOLETO

MARTANO

GALATINA

GALATONE

CASTRIGNANO DE' GRECI

CORIGLIANO D'OTRANTO

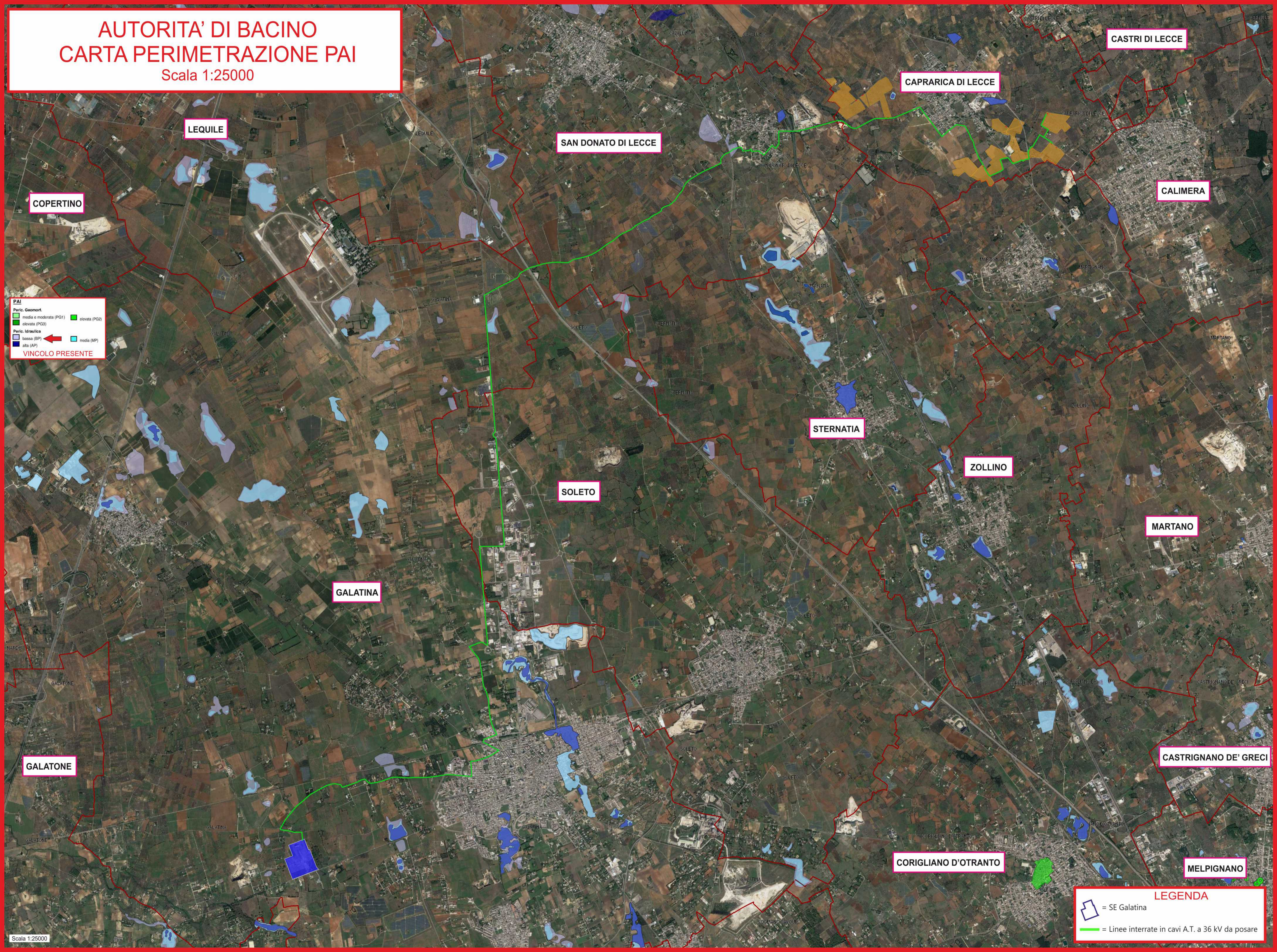
MELPIGNANO

LEGENDA

- = SE Galatina
- = Linee interrate in cavi A.T. a 36 kV da posare

AUTORITA' DI BACINO CARTA PERIMETRAZIONE PAI

Scala 1:25000



PAI
Peric. Geomorf.
modia e moderata (PG1) elevata (PG2)
elevata (PG3)
Peric. Idraulica
bassa (BP) media (MP)
alta (AP)
VINCOLO PRESENTE

LEGENDA
= SE Galatina
= Linee interrate in cavi A.T. a 36 kV da posare