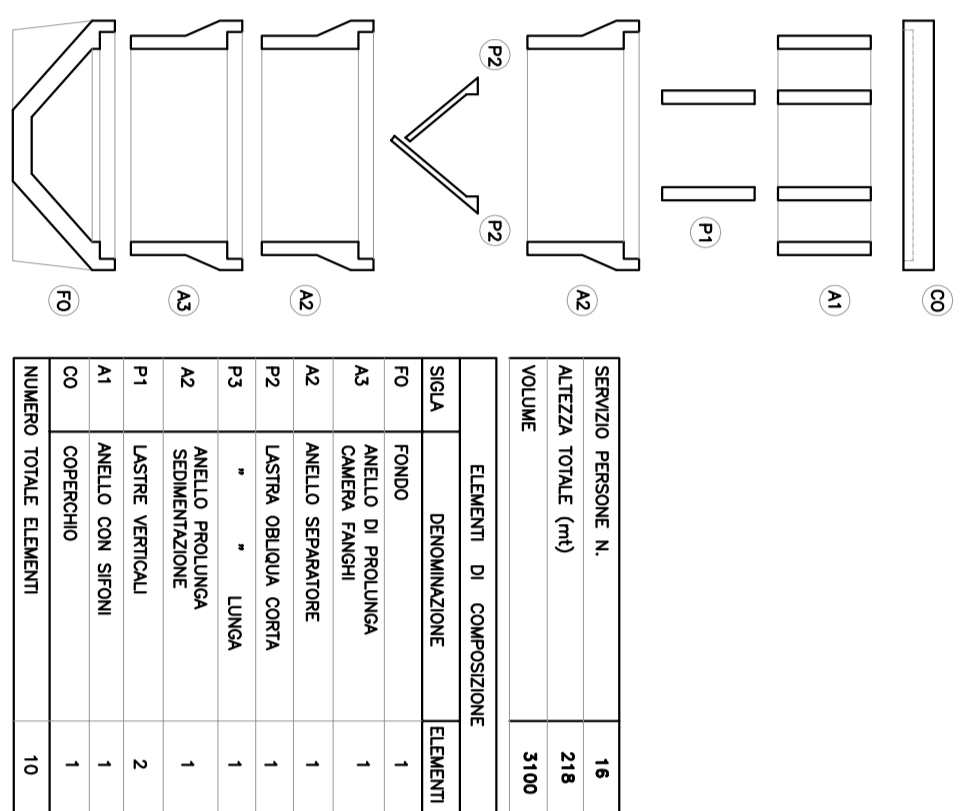
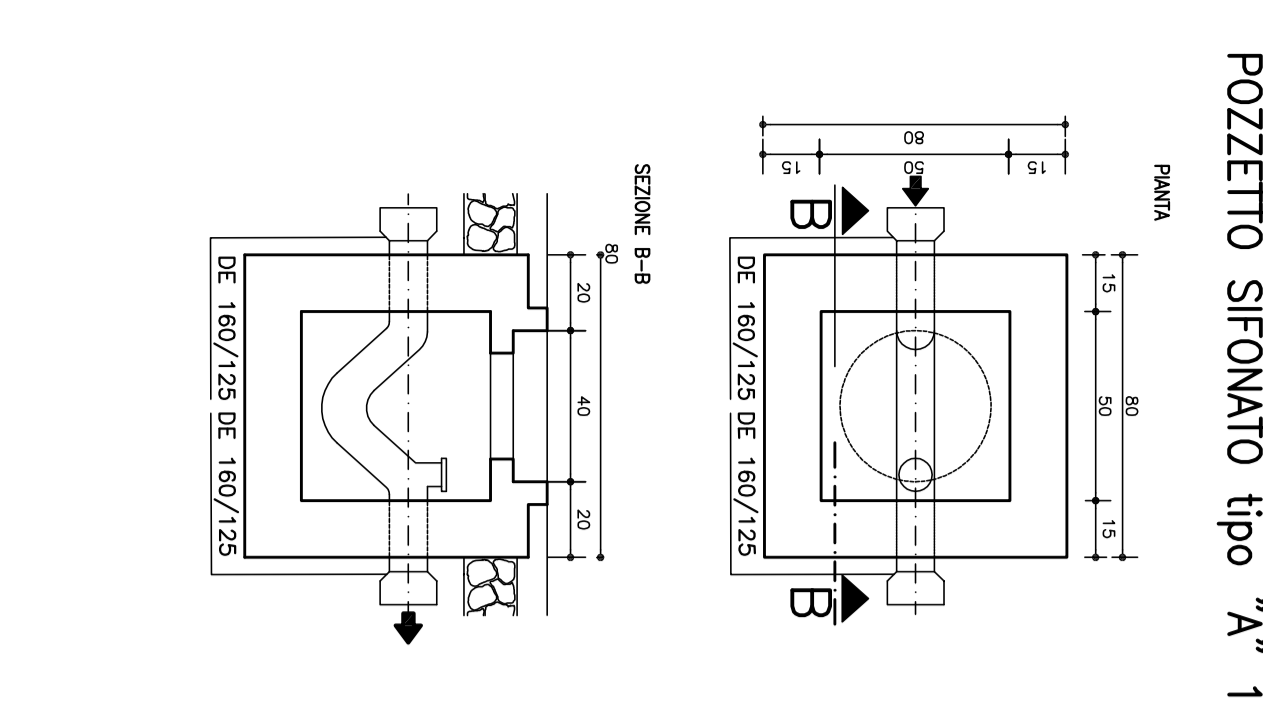
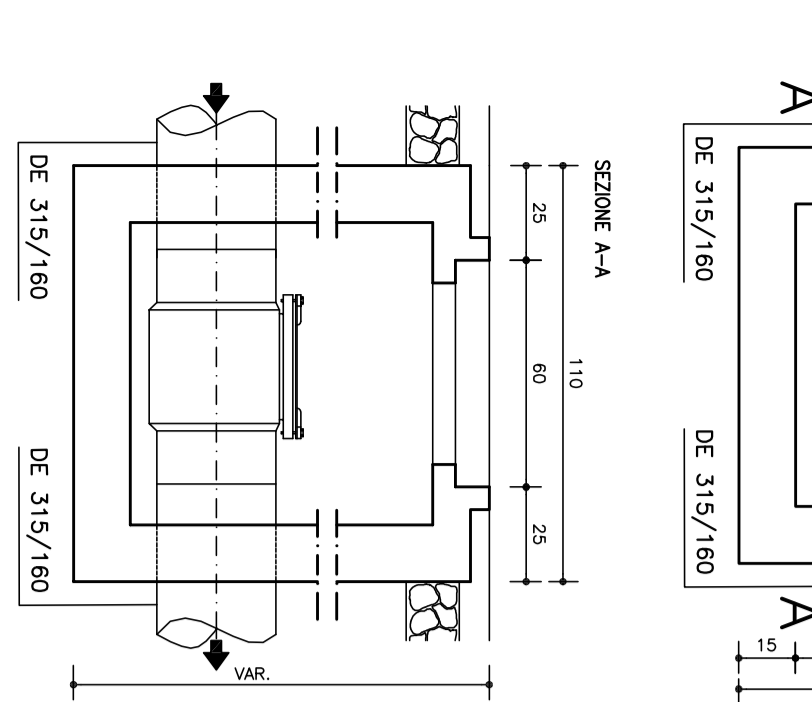
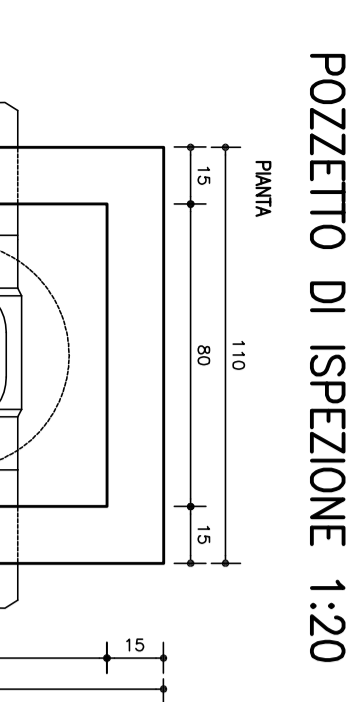
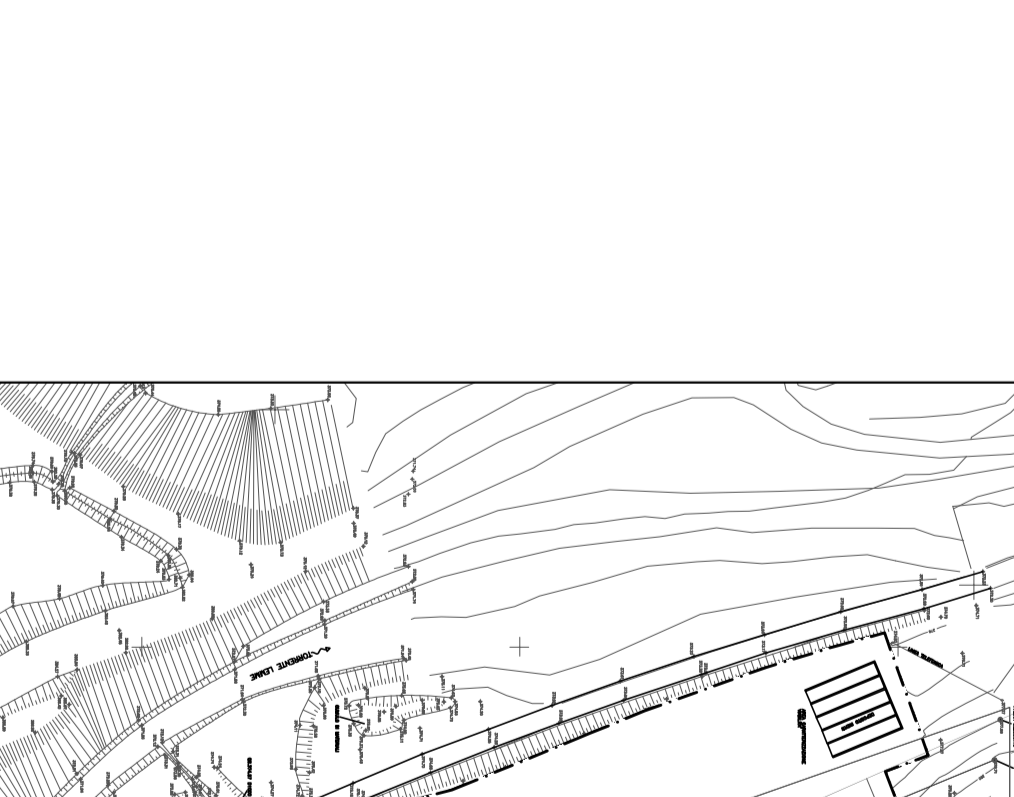
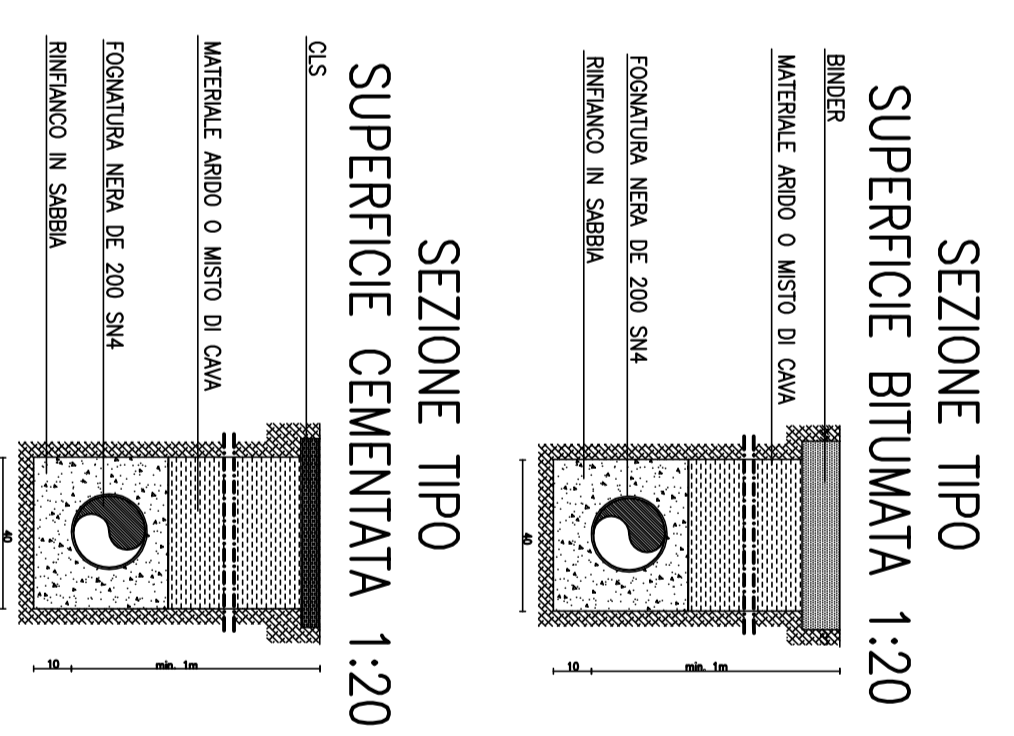


FOSSA BIOLOGICA: SCHEMA DI MONTAGGIO

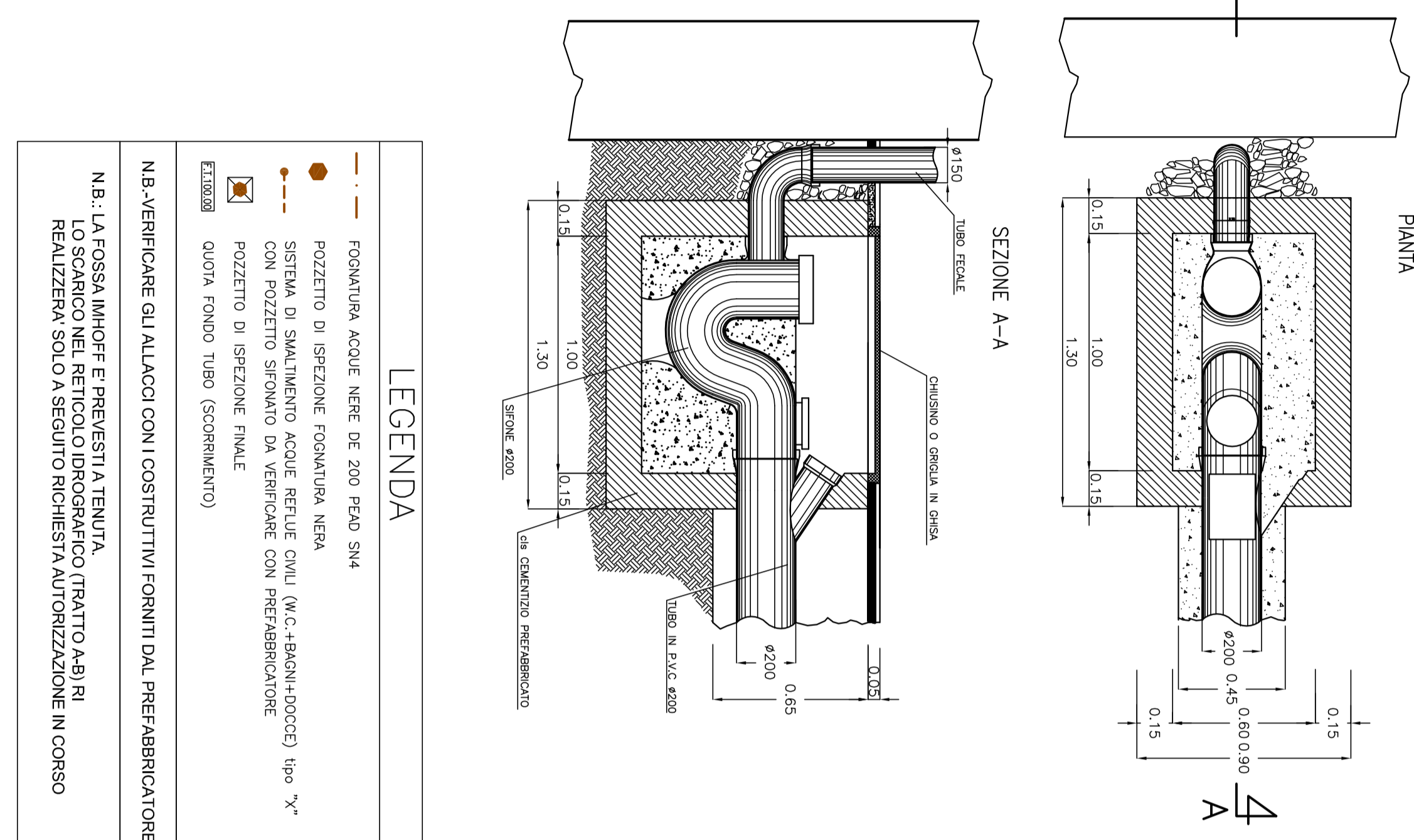


LEGENDA PREFABBRICATI

- 1 Uffici
- 2 Spogliatoi e docce
- 3 Fosso Imhoff
- 4 Laboratorio e topografia
- 5 Rampo officina
- 6a 1° pioggia/disolatore 8mc
- 6b 1° pioggia/disolatore 32mc
- 7 Impianto di betonaggio
- 8 Deposito inerti
- 9 Impianto depurazione acque di galleria
- 10 Trattamento acque di betonaggio
- 11 Vasca affinamento acque di galleria
- 12 Area di stoccaggio smarrino (caratterizzazione)
- 13 Lavaggio ruote
- 14 Tank gessoso in vasca di contenimento 9000lt.
- 15 Gruppo elettrogeno
- 16 Refettorio



POZZETTO SIFONATO tipo "X" 1:20



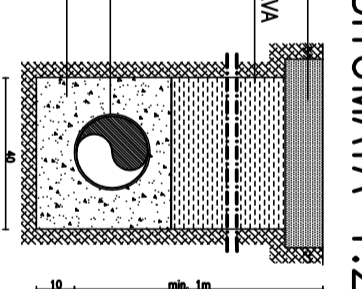
LEGENDA

- FOGNATURA ACQUE NERE DE 200 PEAD SMA
- POZZETTO DI ISPEZIONE FOGNATURA NERA
- SISTEMA DI SMALTIMENTO ACQUE REFLUE CIVILI (W.C., HIGIENI-DOCCIE) tipo "X"
- CON POZZETTO SIFONATO DA VERIFICARE CON PREFABBRICATORE
- POZZETTO DI ISPEZIONE FINALE
- QUOTA FONDO TUBO (SCORRIMENTO)

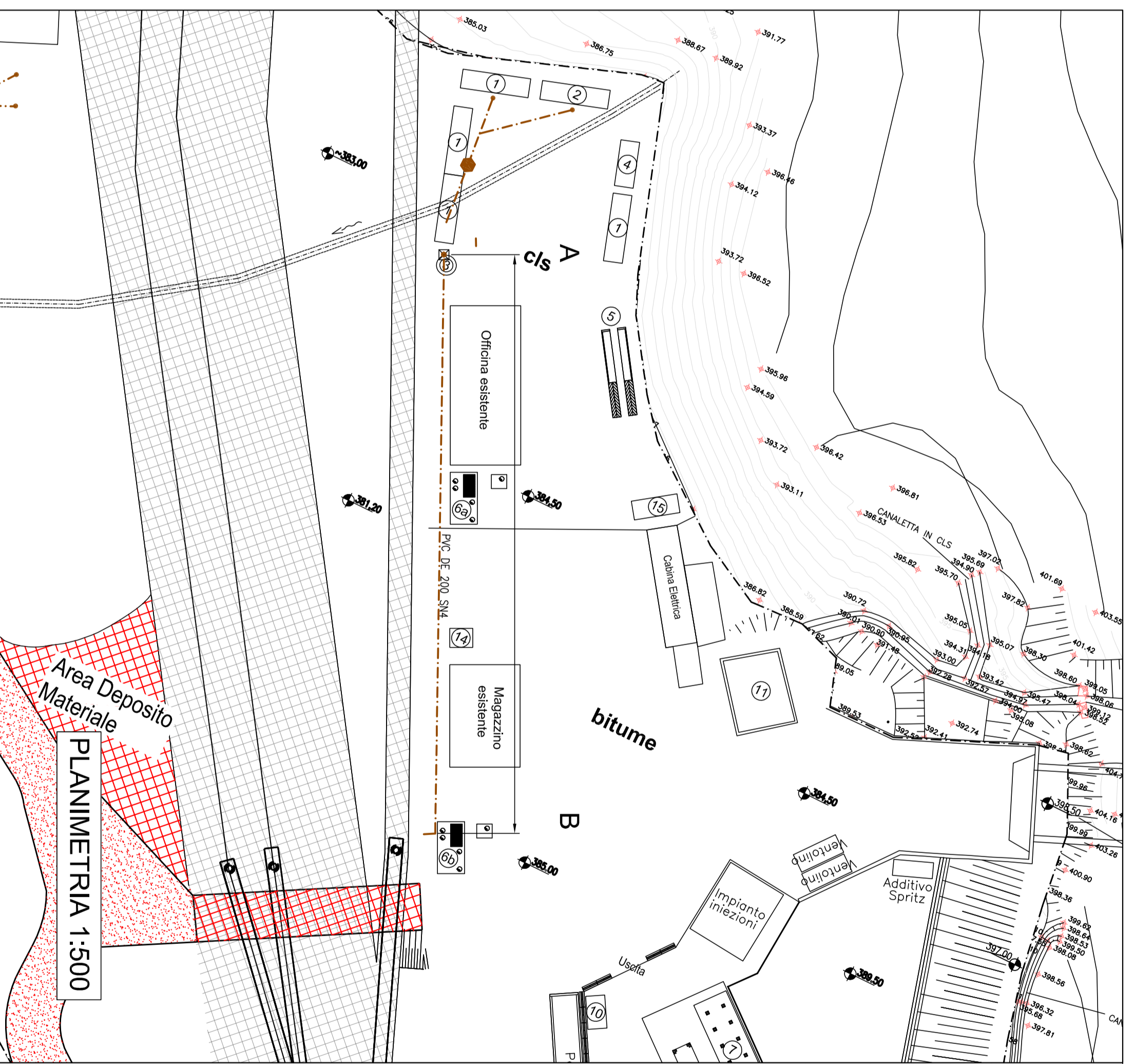
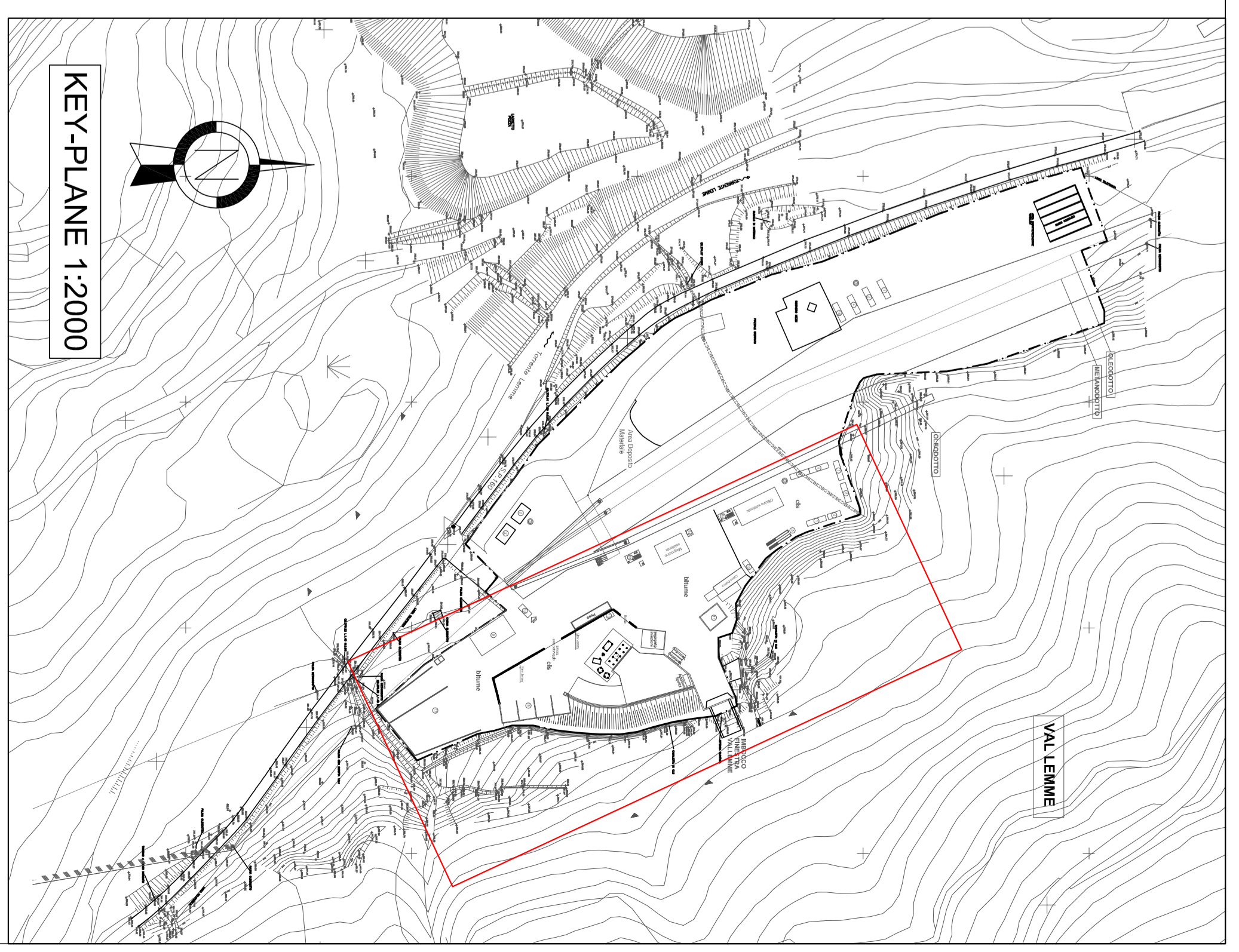
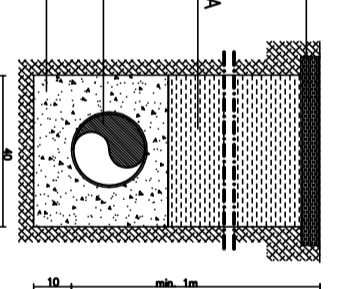
N.B. VERIFICARE GLI ALLACCI CON I COSTRUTTORI FORNITI DAL PREFABBRICATORE

N.B.: LA FOSSA IMHOFF E' PREVISTA A TENUTA. LO SCARICO NEL RETICOLO IDROGRAFICO (TRATTO A-B) RI REALIZZERA' SOLO A SEGUITO RICHIESTA AUTORIZZAZIONE IN CORSO

SEZIONE TIPO SUPERFICIE BITUMATA 1:20



SEZIONE TIPO SUPERFICIE CEMENTATA 1:20



COMMITTENTE: ALTA Sorveglianza: **IRFI** RETE FERROVIARIA ITALIANA GRUPPO FERROVIE DELLO STATO ITALIANO

GENERAL CONTRACTOR: **COOPV** Consorzio Costruttori Impianti Valico Valico

GENERAL CONTRACTOR: **ITALFERR** GRUPPO FERROVIE DELLO STATO ITALIANO

INFRASTRUTTURE FERROVIARIE STRATEGICHE DEFINITE DALLA LEGGE OBIETTIVO N.443/01

TRATTA A.V./A.C. TERZO VALICO DEI GIOVI

PROGETTO ESECUTIVO

COP1 - CANTIERE OPERATIVO VAL LEMME - PRIMA FASE

PLANIMETRIA FOGNATURA NERA

GENERAL CONTRACTOR: **Cociv** Consorzio Cociv Ing. P. Marcheselli

DIRETTORE LAVORI: **CAI** Consorzio Costruttori Impianti Valico

SCALA: 1 : 500

COMMISSIONE: I G 5 1

PROGETTAZIONE: I G 5 1

LOTTO: 0 0

FASE: E

ENTE: C V

TIPO DOC: P Z

OPERAZIONE: CA I 7 0 1

PROGR: 0 0 2

REV: A

Rev.: Direzione emissione: A.00

Disegnato: A. Benelli (03/06/2013)

Verificato: A. Benelli (03/06/2013)

Progettista: A. Benelli (03/06/2013)

Il Progettista: A. Benelli (03/06/2013)

Nome File: 031-04-CO-2013-01-002-000

Codice File: 031-04-CO-2013-01-002-000