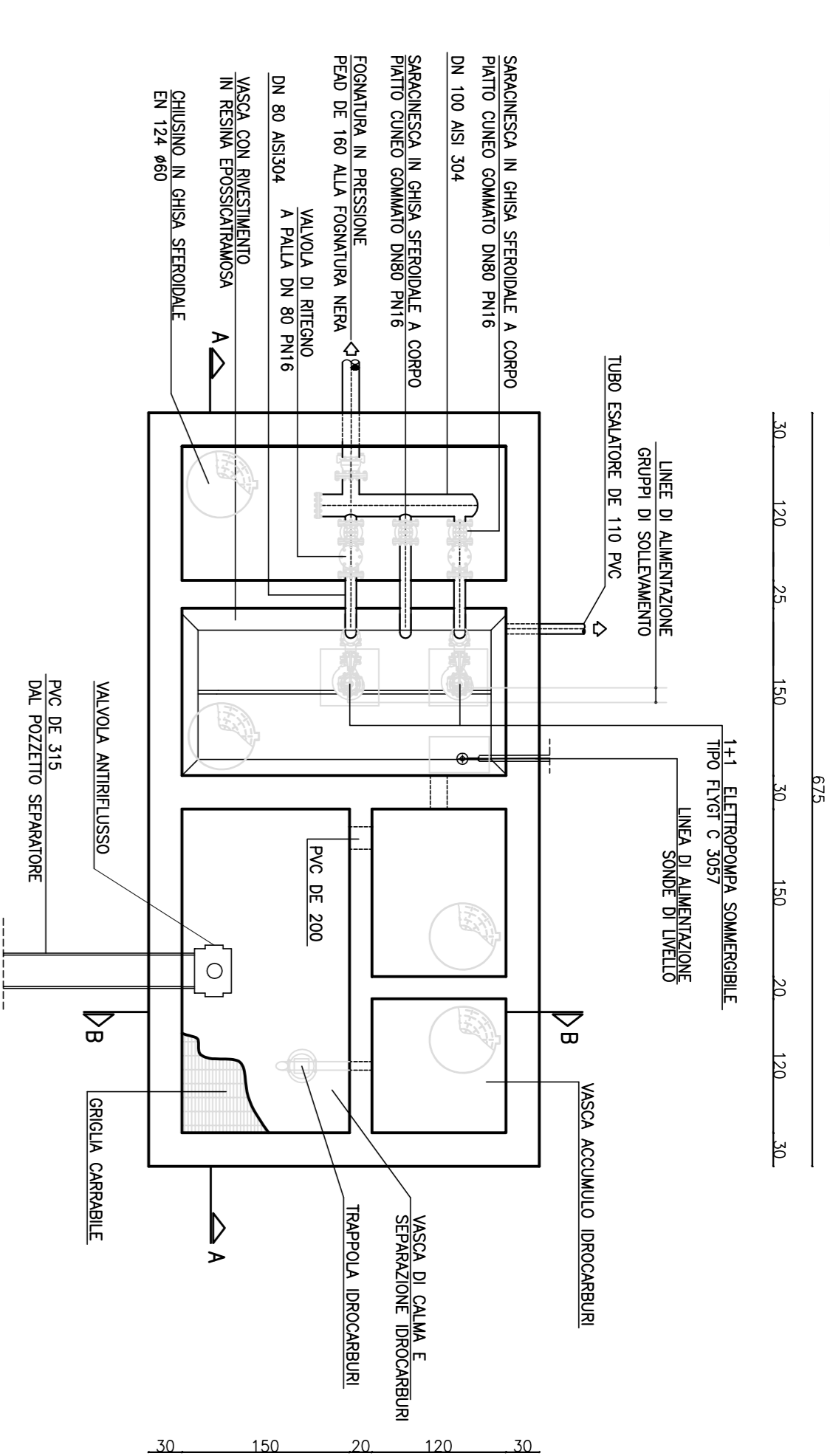
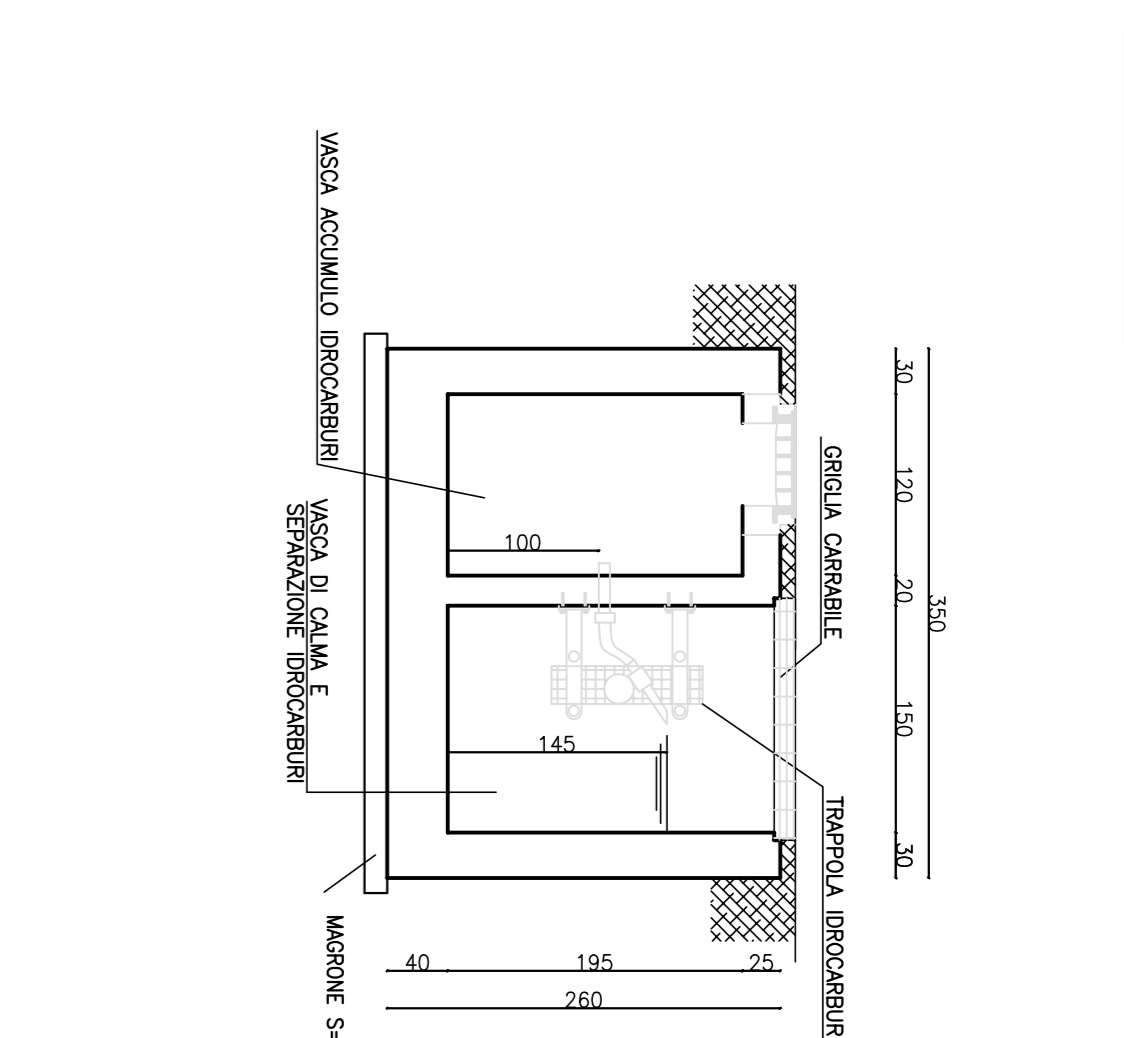


VASCA DI CALMA E TRAPPOLA ED ACCUMULO ACQUE DI PRIMA PIOGGIA (8mc)

PIANTA 1:50

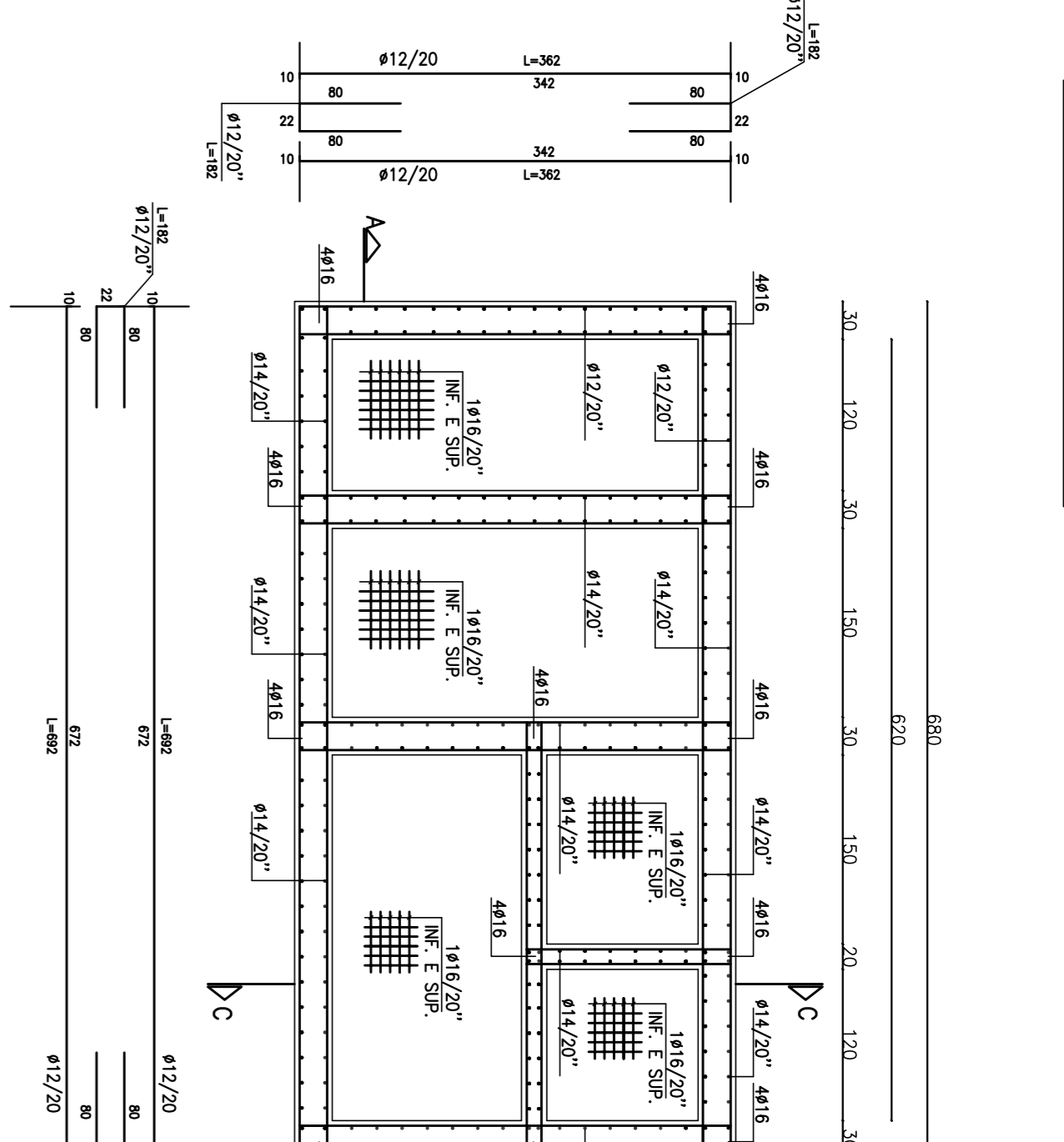


SEZIONE B-B 1:50

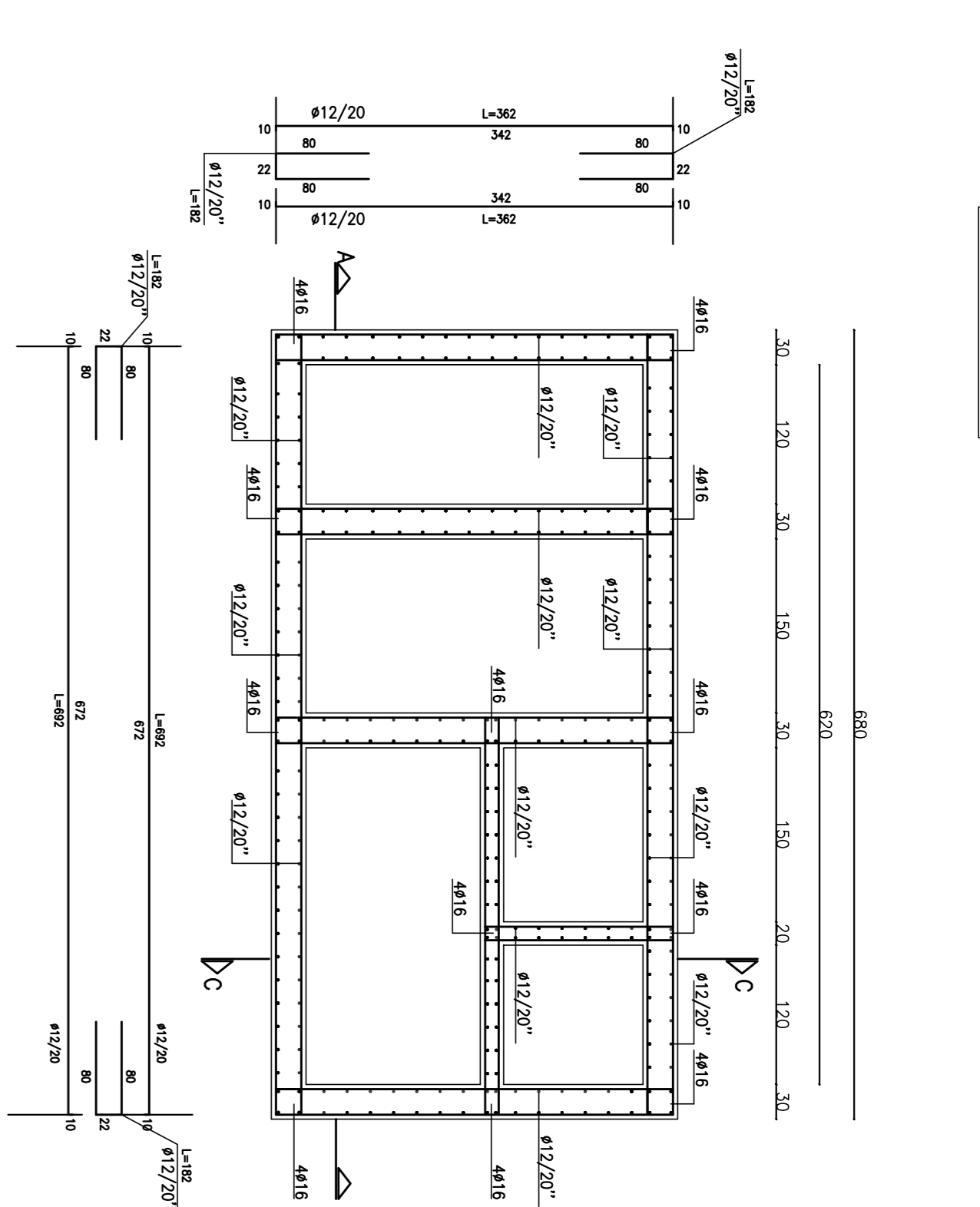


VASCA DI CALMA E TRAPPOLA ED ACCUMULO ACQUE DI PRIMA PIOGGIA - STRUTTURE

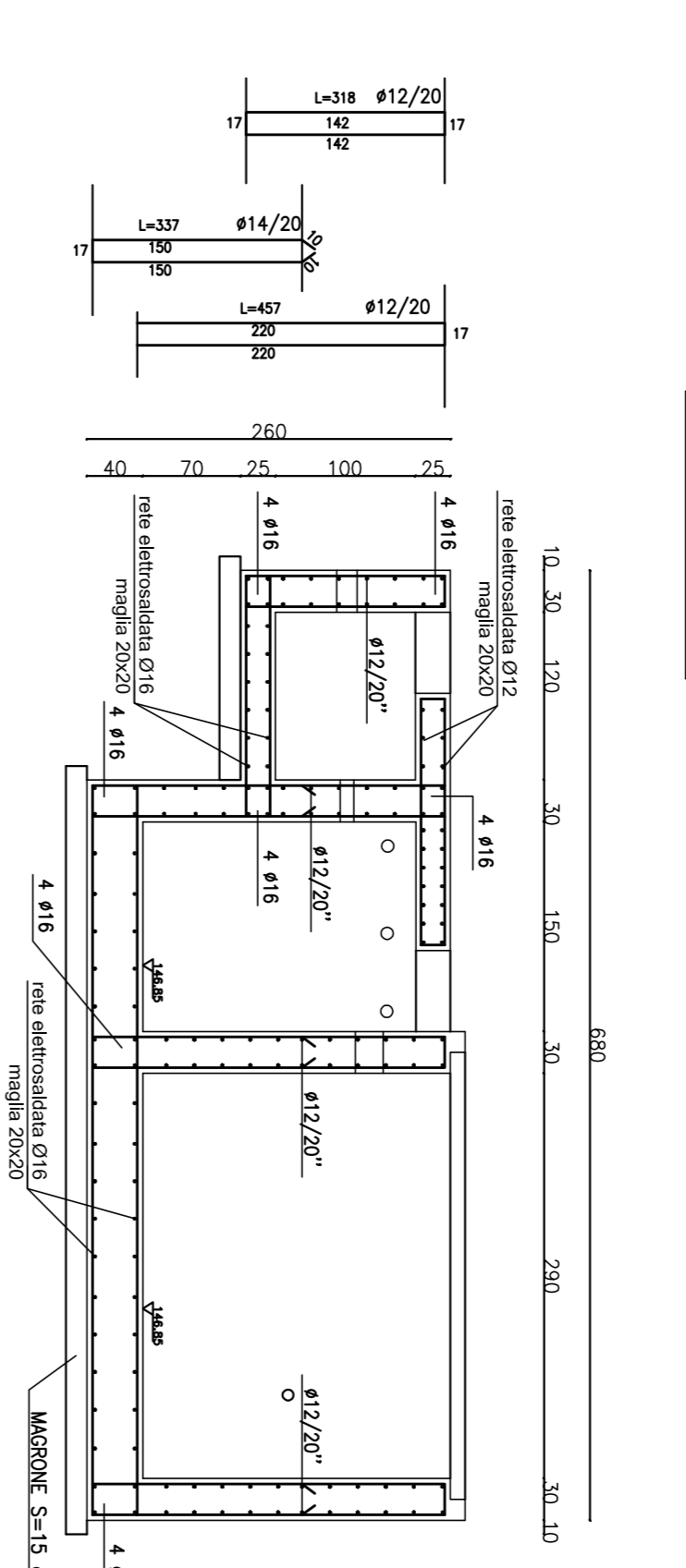
PIANTA FONDAZIONE QUOTA 1:50



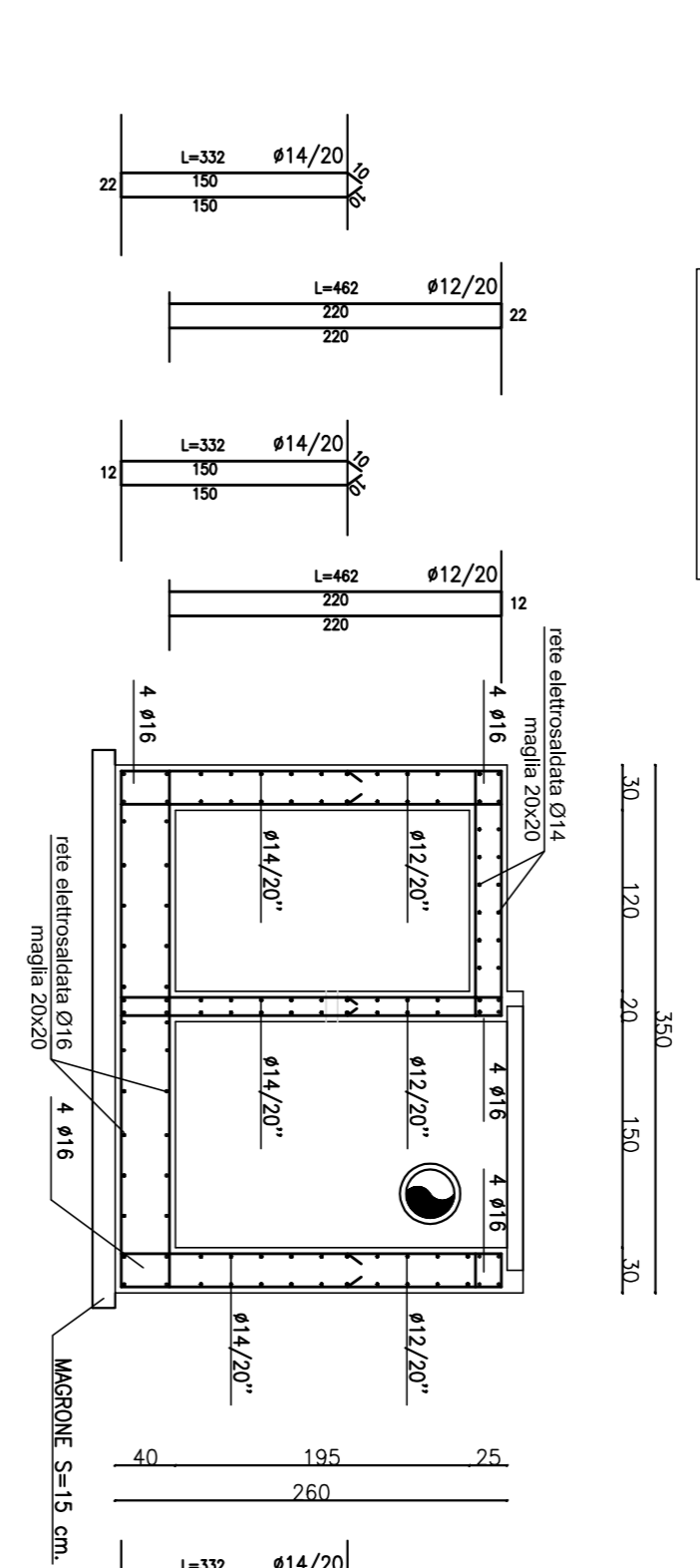
PIANTA SETTI 1:50



SEZIONE A-A 1:50

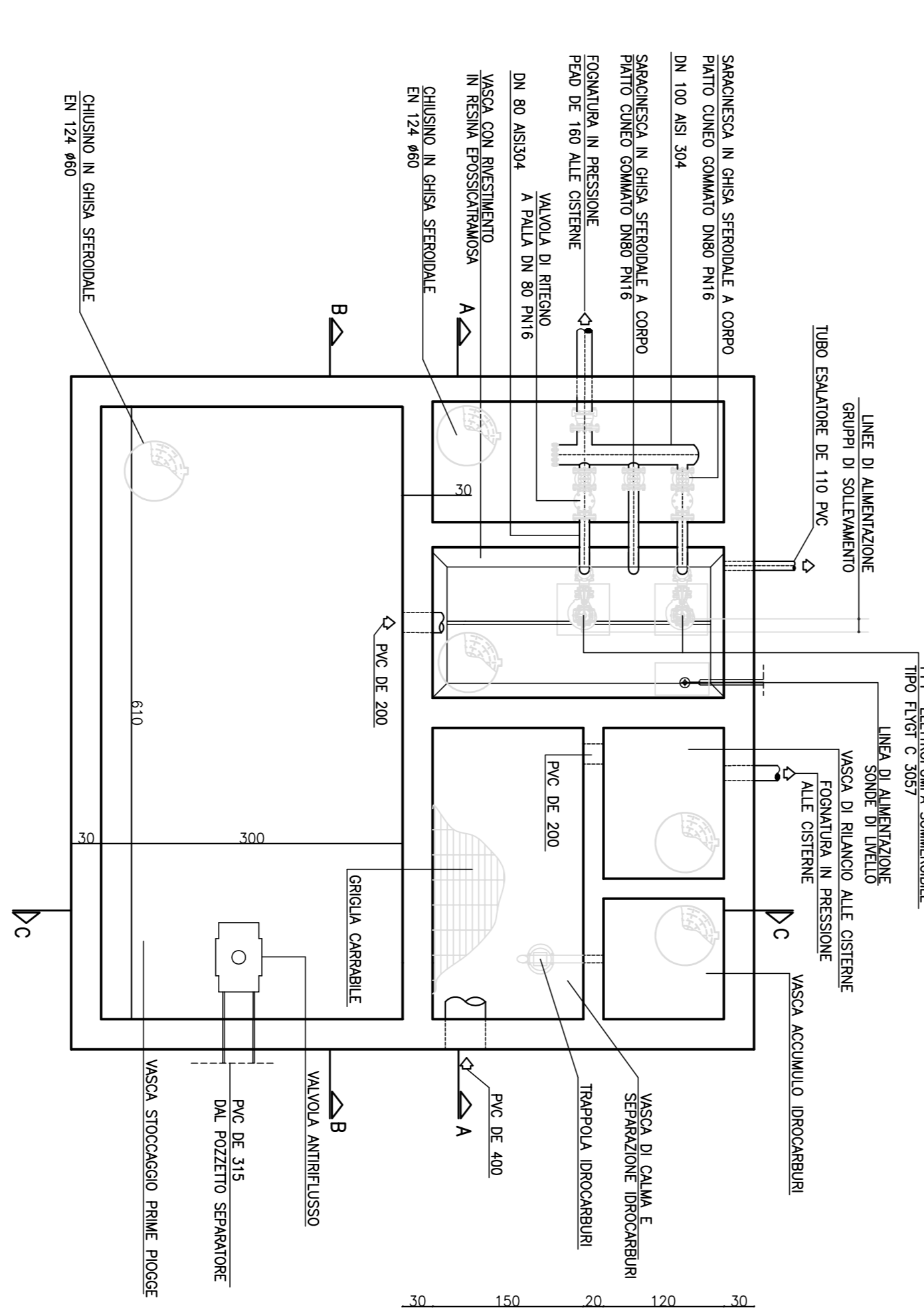


SEZIONE B-B 1:50

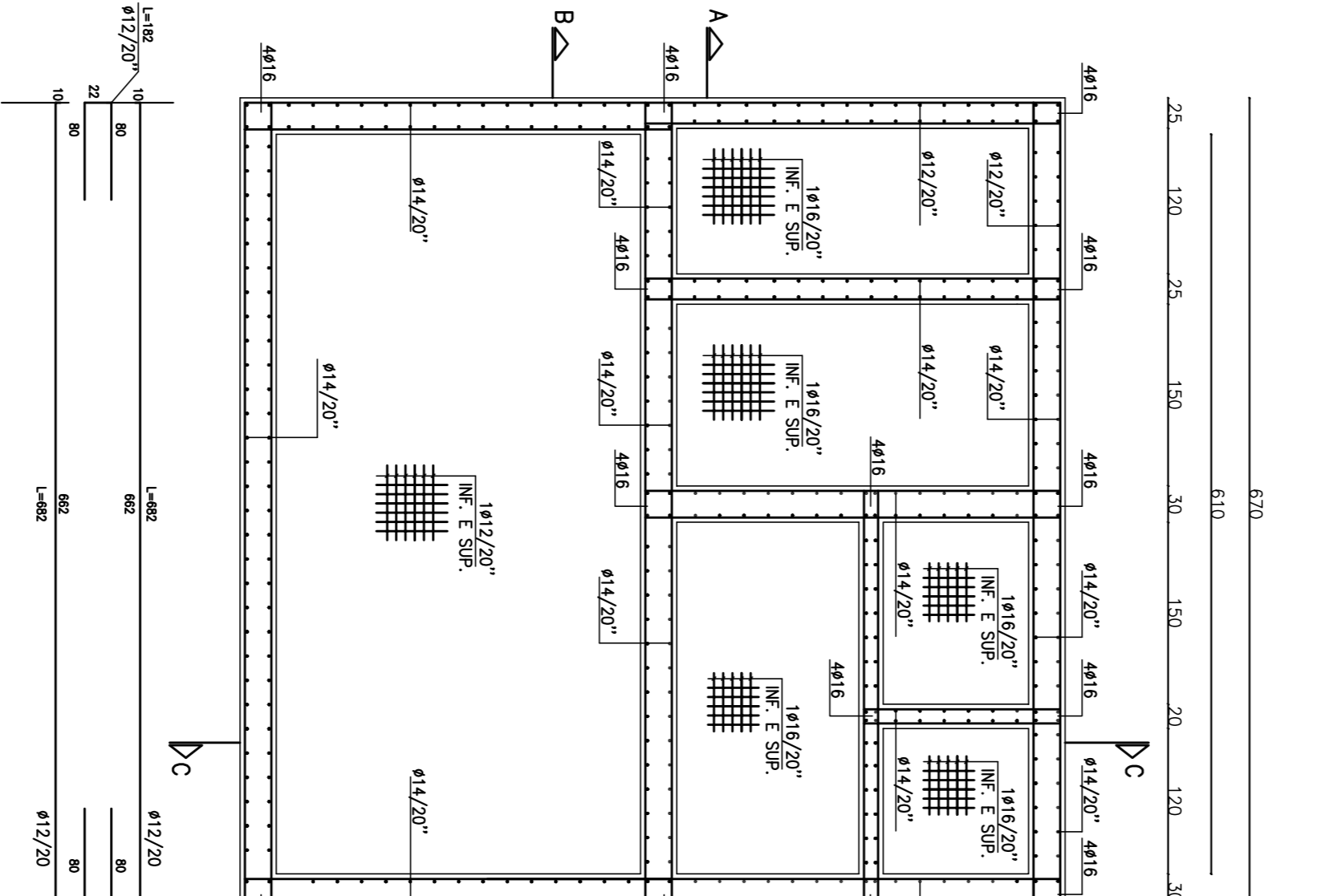


VASCA DI CALMA E TRAPPOLA ED ACCUMULO ACQUE DI PRIMA PIOGGIA (32mc)

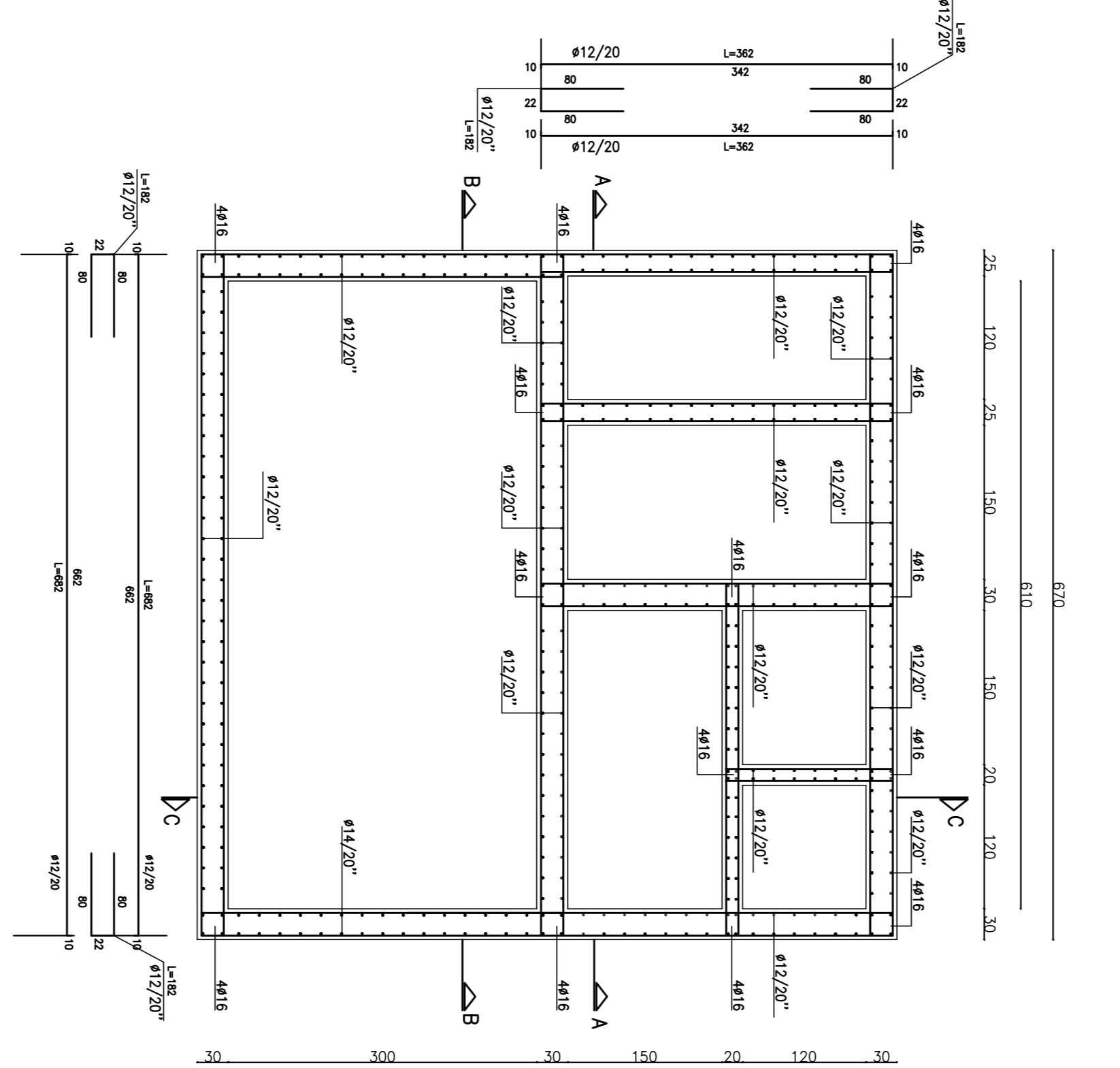
PIANTA 1:50



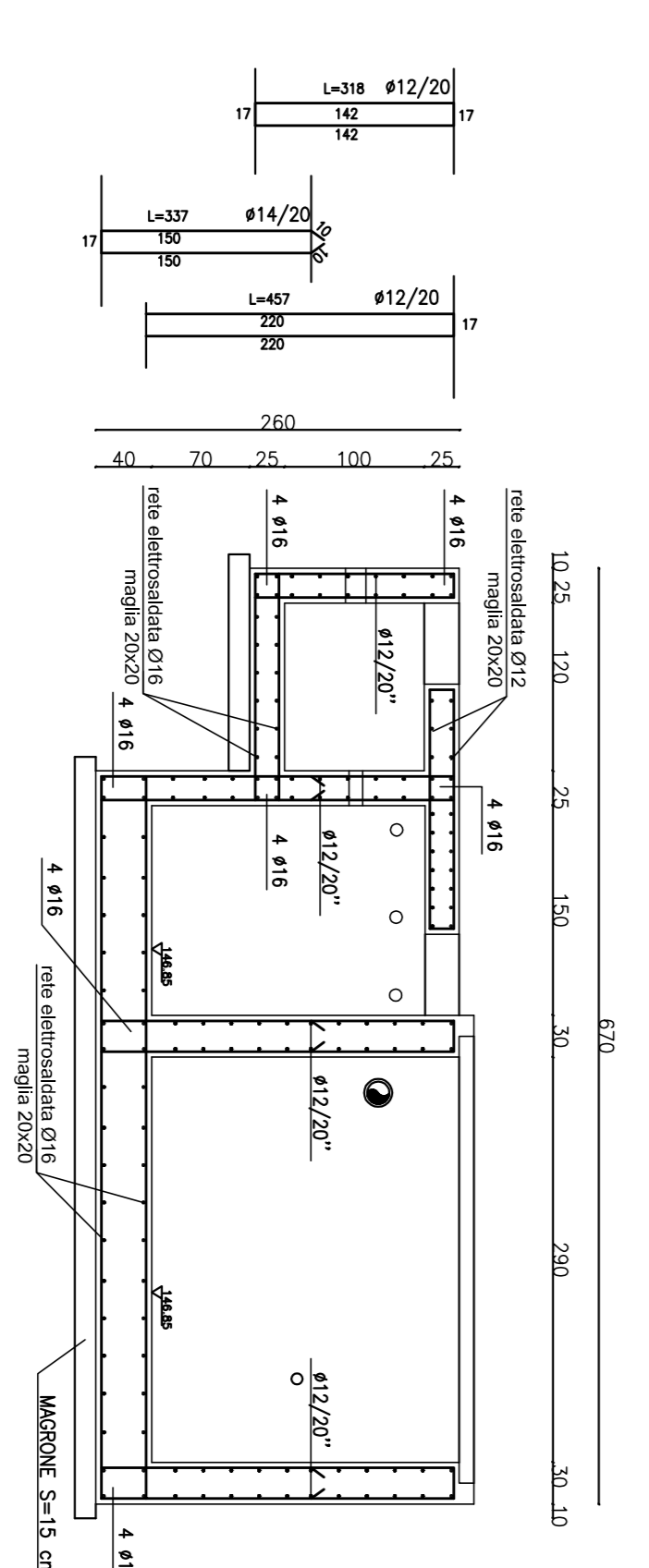
PIANTA FONDAZIONE QUOTA 1:50



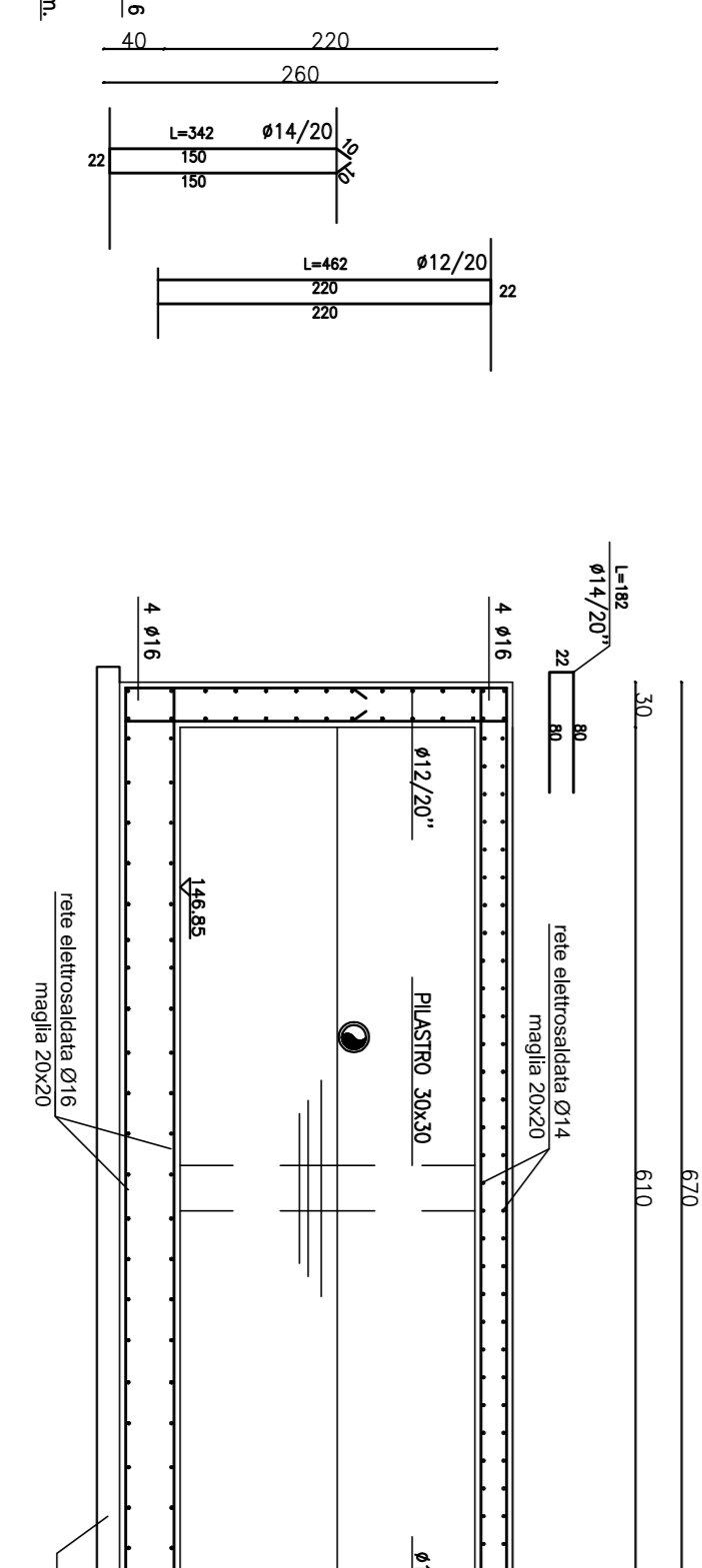
PIANTA SETTI 1:50



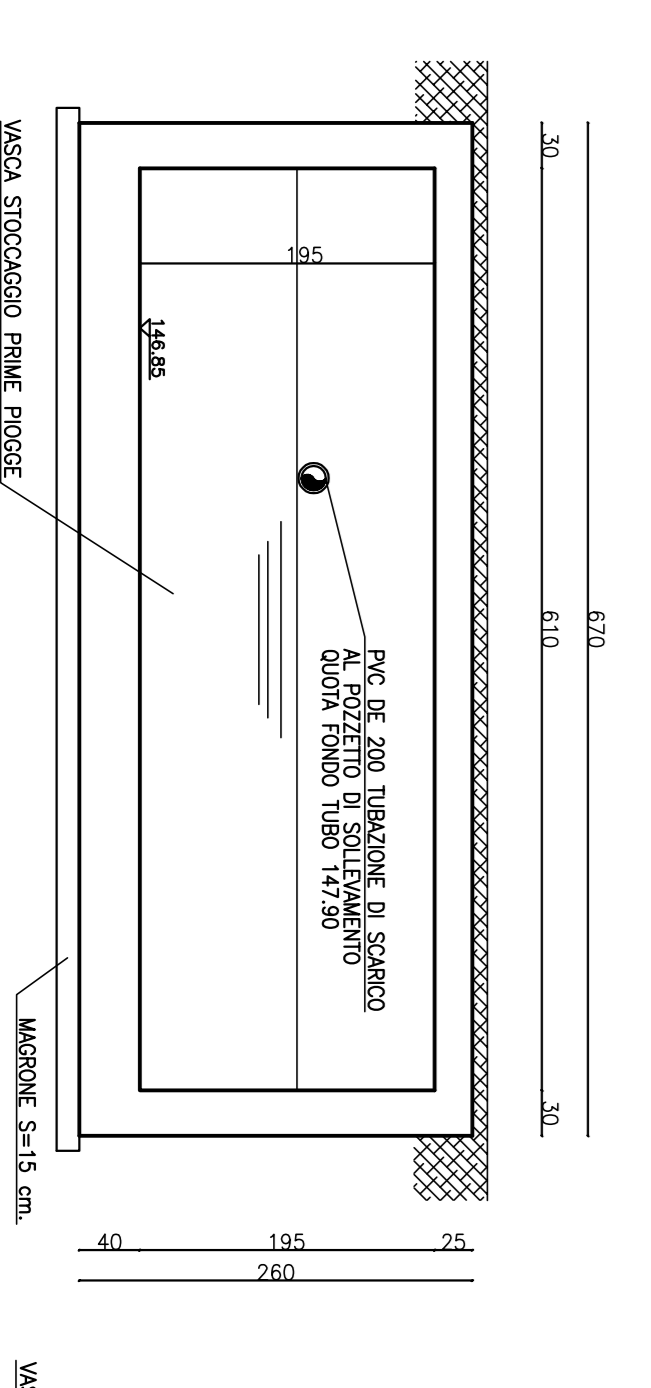
SEZIONE A-A 1:50



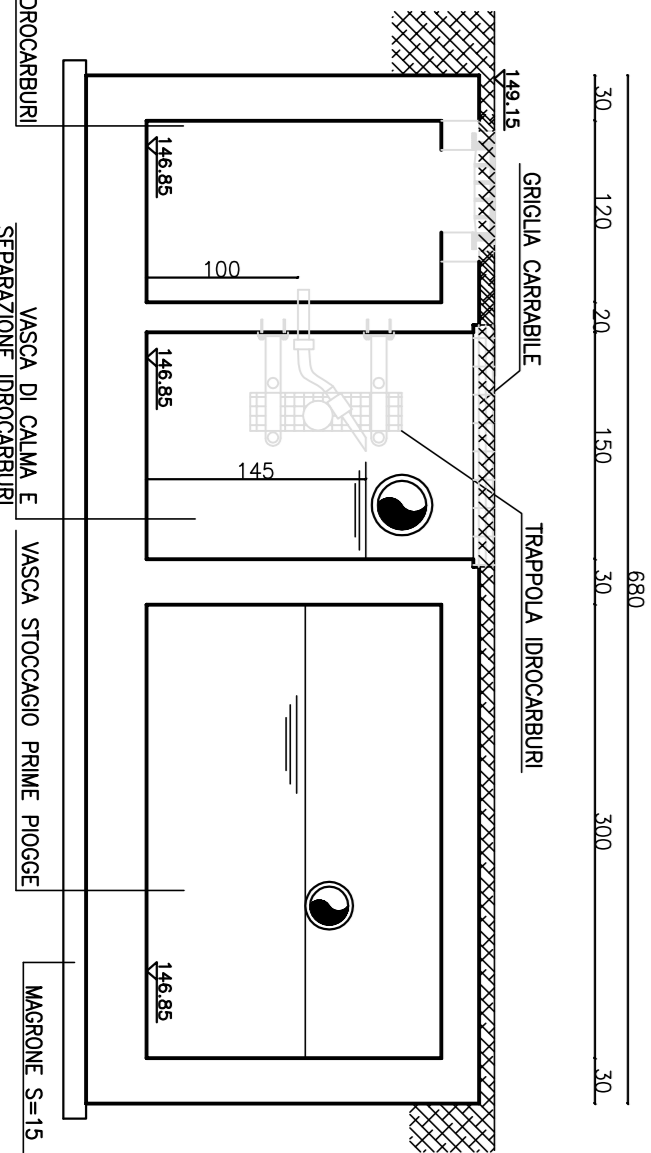
SEZIONE A-A 1:50



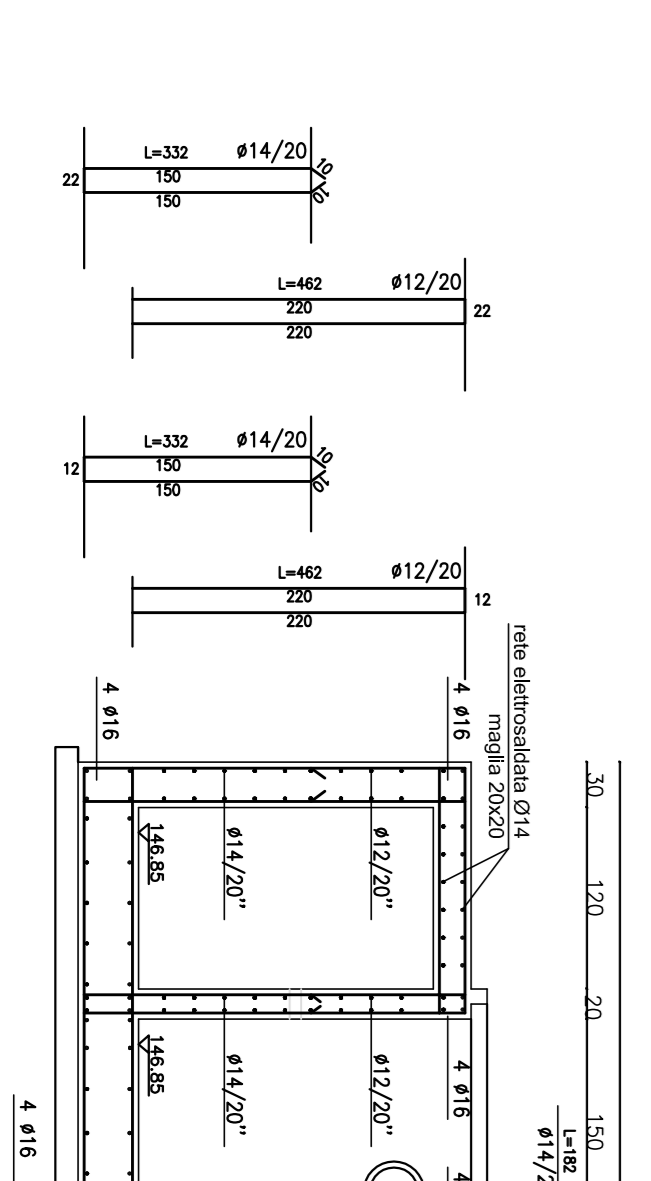
SEZIONE B-B 1:50



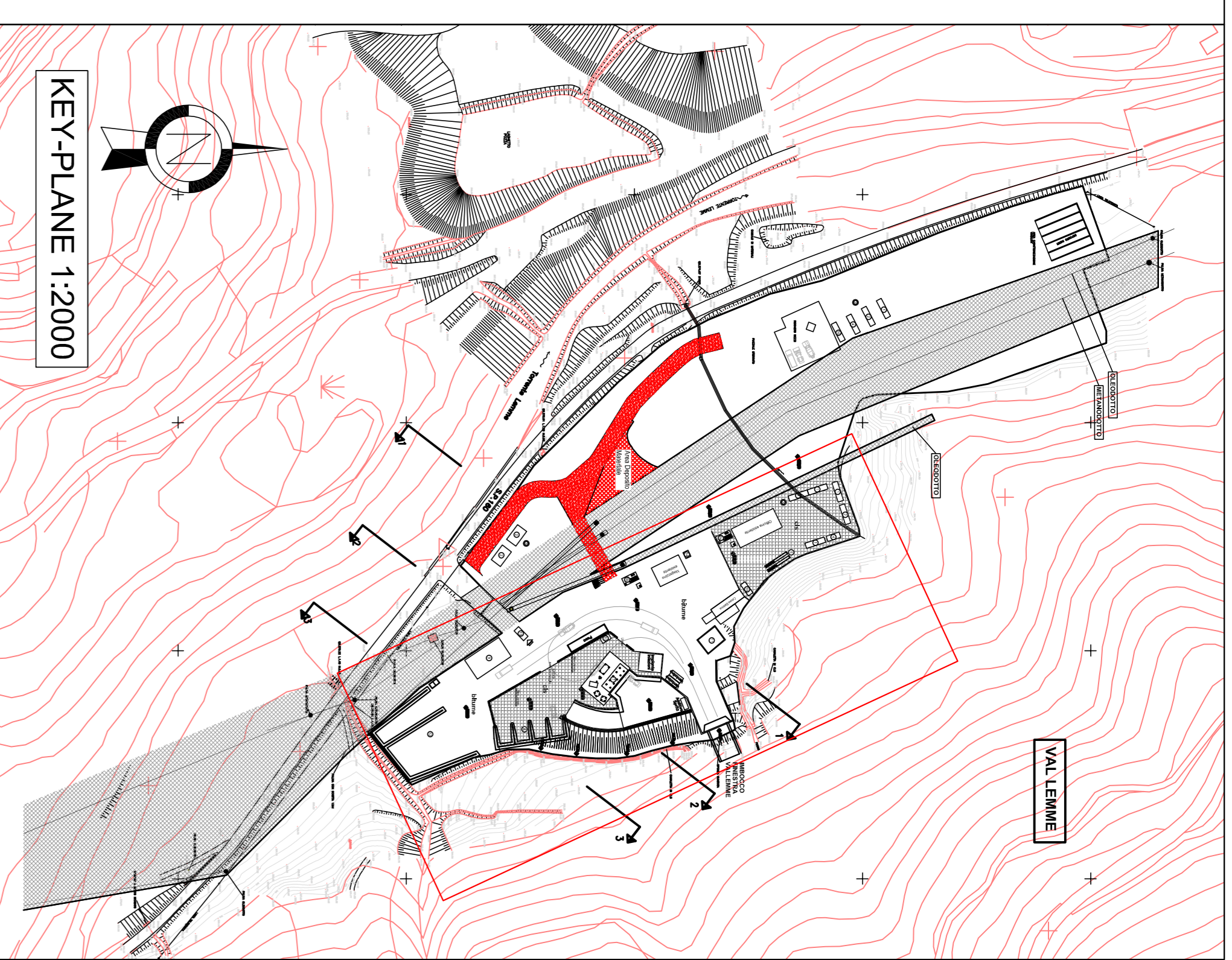
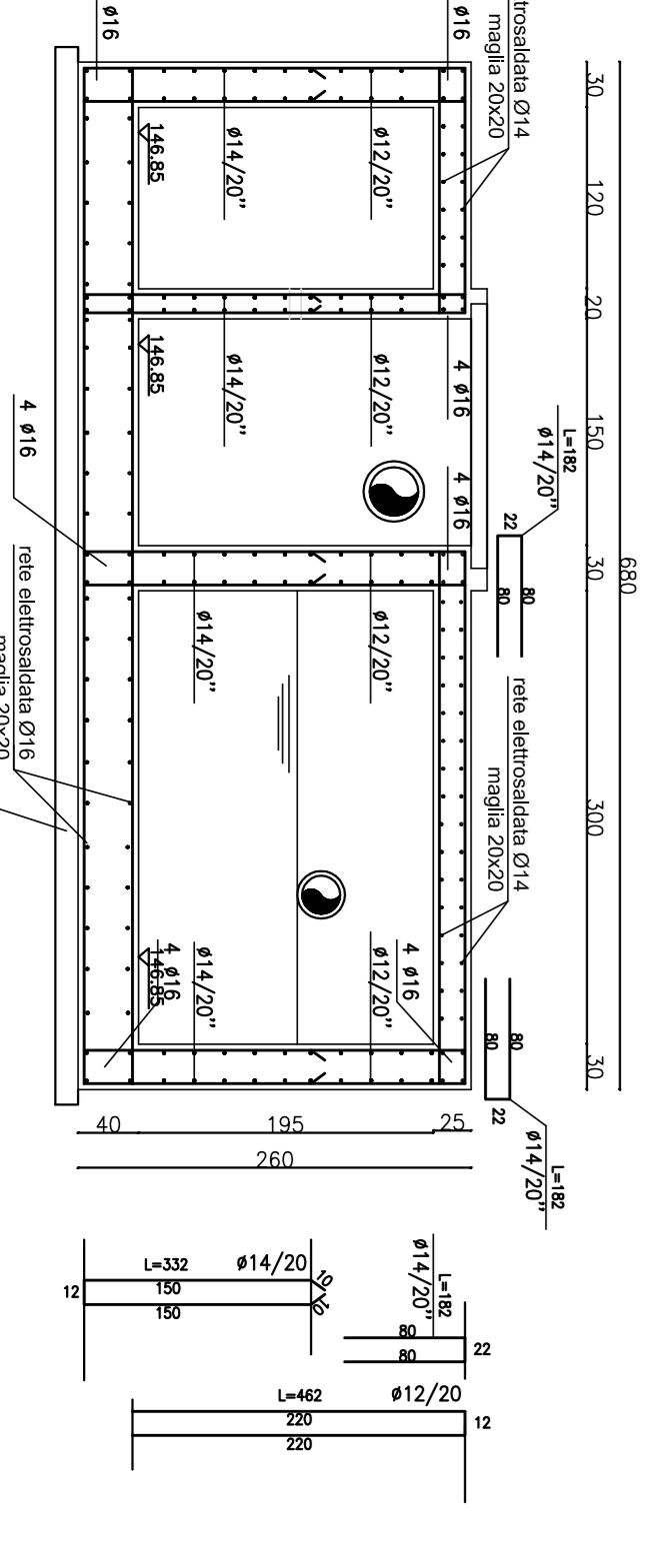
SEZIONE C-C 1:50



SEZIONE C-C 1:50



SEZIONE C-C 1:50



LEGENDA PREFABBRICATI

- 1 Uffici
- 2 Spogliatoi e doccia
- 3 Fossati insoff
- 4 Laboratorio e topografia
- 5 Rampa effronda
- 6a 1° pioggia/dissolatore Bmc
- 6b 1° pioggia/dissolatore 3Zmc
- 7 Impianto di betonaggio
- 8 Deposito inerti
- 9 Impianto depurazione acque di galleggio
- 10 Trattamento acque di betonaggio
- 11 Vasca affinamento acque di galleggio
- 12 Area di stoccaggio sarnino (condizionatore)
- 13 Lavaggio ruote
- 14 Tank galleggio in vasca di contenimento 90000L
- 15 Cavo elettrico
- 16 Retentivo

GENERAL CONTRACTOR: **COOP**

INFRASTRUTTURE FERROVIARIE STRATEGICHE DEFINITE DALLA LEGGE OBETTIVO N.443/01 TRATTA A V.A.C. TERZO VALICO DEI GIOVI PROGETTO ESECUTIVO

COP1 - CANTIERE OPERATIVO VAL LEMME - PRIMA FASE

PIANTE E SEZIONI ARMATURA VASCHE SEDIMENTAZIONE/DELENTATURA

ALTA SORVEGLIANZA: **ITALFER**

PROGETTAZIONE	VERIFICA	PROVA	ESECUZIONE	PROVA
00	00	00	00	00
01	01	01	01	01
02	02	02	02	02
03	03	03	03	03
04	04	04	04	04
05	05	05	05	05
06	06	06	06	06
07	07	07	07	07
08	08	08	08	08
09	09	09	09	09
10	10	10	10	10
11	11	11	11	11
12	12	12	12	12
13	13	13	13	13
14	14	14	14	14
15	15	15	15	15
16	16	16	16	16