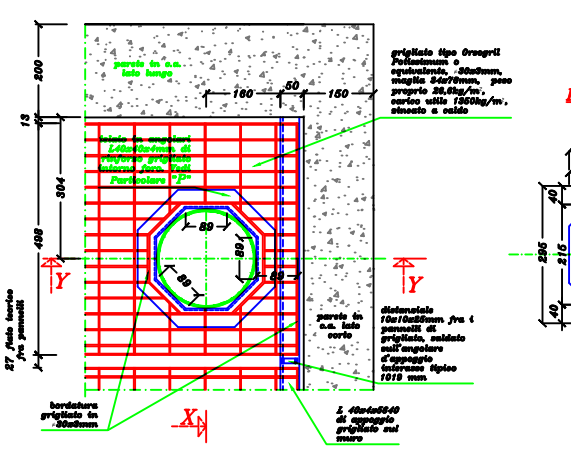
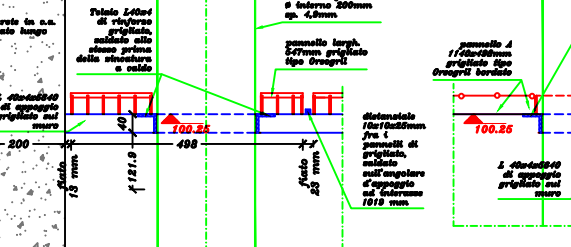


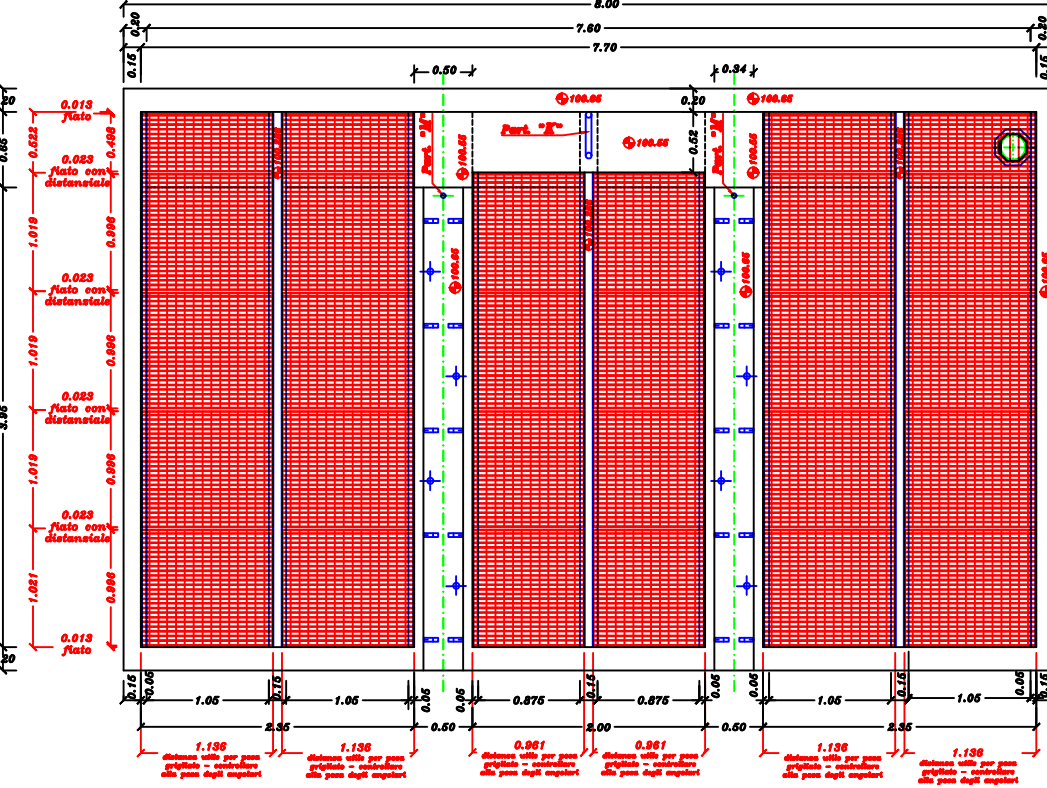
PARTICOLARE "Z" Scala 1:5 (mm)
GRIGLIATO CON TUBO PER POMPA DI PESCIACCIO



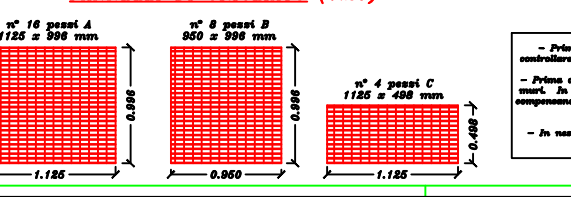
SEZIONE X-X Scala 1:5 (mm)



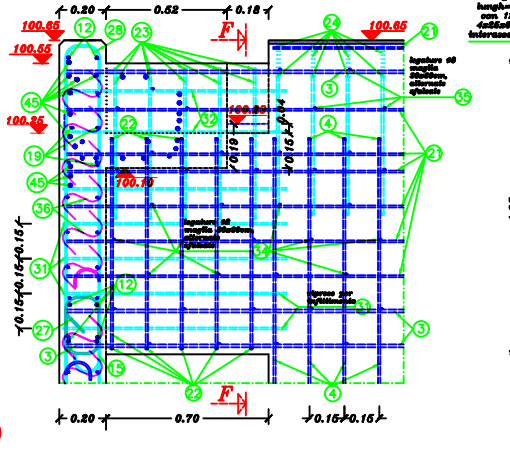
DISPOSIZIONE IN PIANTA DEL PANNELLI DI GRIGLIATO Scala 1:20 (m)



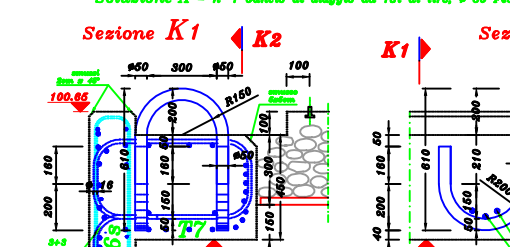
DIMENSIONI E QUANTITA' DEI PANNELLI DI GRIGLIATO (1:20)



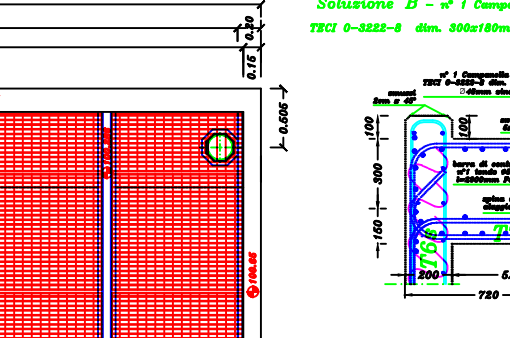
SEZIONE Verticale "E" su T3-T3a Scala 1:10 (m)



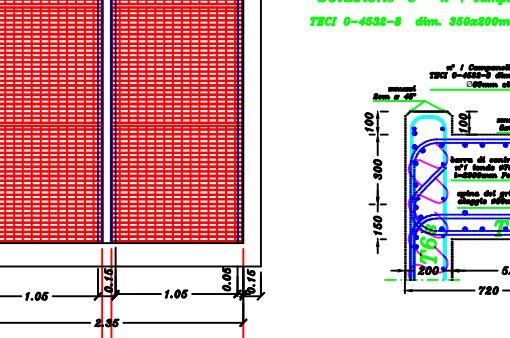
SEZIONE Y-Y Scala 1:5 (mm)



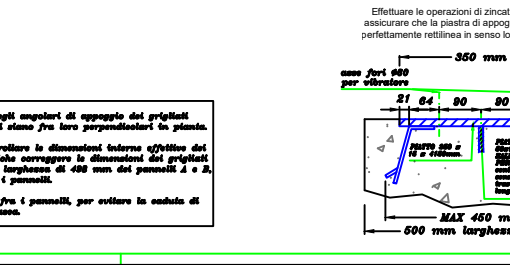
Particolare "K" - 1:10 (mm)
Soluzione B - n° 1 Campella da 371 di Hra. tipo T2C1 0-3222-8 dim. 300x150mm x 40mm acciaio a caldo



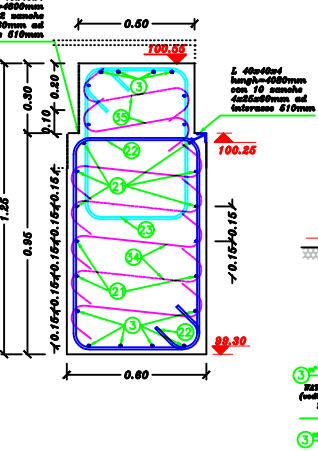
Particolare "K" - 1:10 (mm)
Soluzione C - n° 1 Campella da 301 di Hra. tipo T2C1 0-4522-8 dim. 350x250mm x 50mm acciaio a caldo



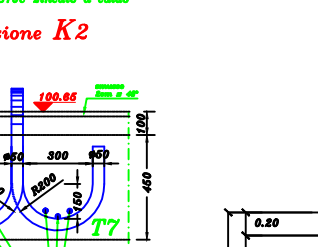
Sezione H-H (1:5)



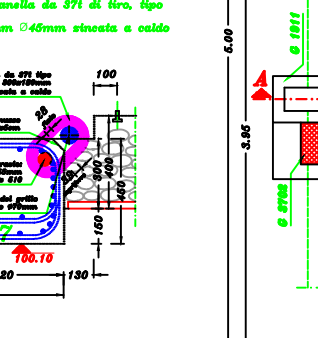
SEZIONE F-F su T3a Scala 1:10 (m)



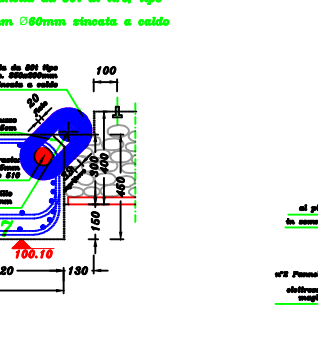
Particolare "K" - Scala 1:10 (mm)
Soluzione A - n° 1 Canale di scioglimento da 151 di Hra. n° 50 Pst/TC acciaio a caldo



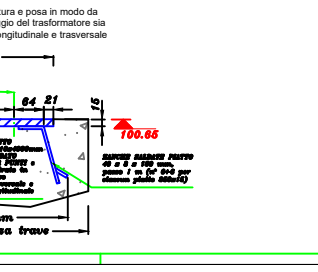
Particolare "K" - 1:10 (mm)
Soluzione B - n° 1 Campella da 371 di Hra. tipo T2C1 0-3222-8 dim. 300x150mm x 40mm acciaio a caldo



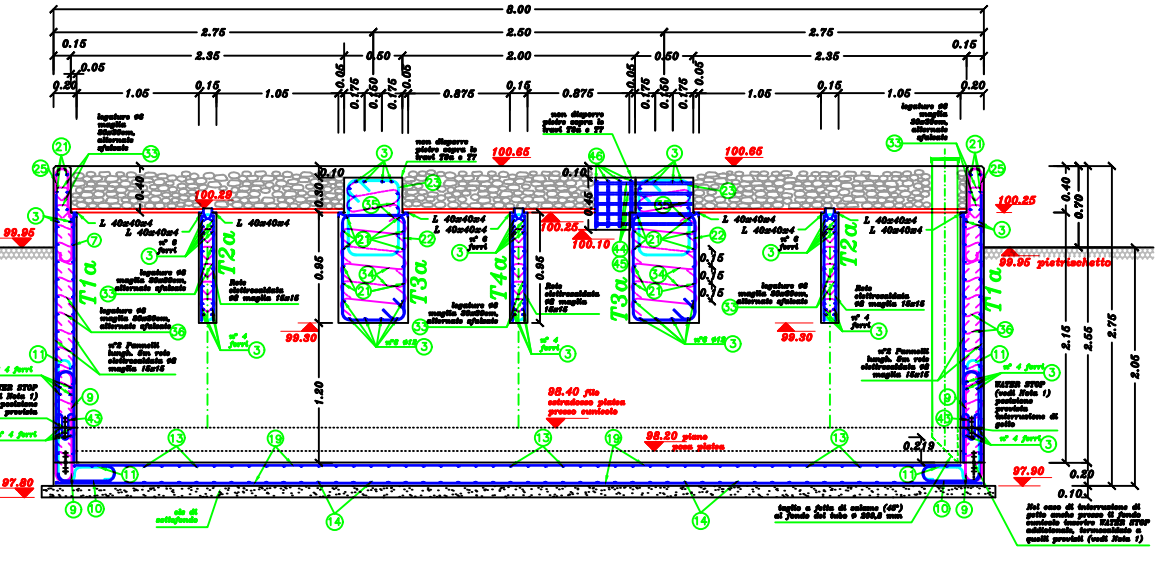
Particolare "K" - 1:10 (mm)
Soluzione C - n° 1 Campella da 301 di Hra. tipo T2C1 0-4522-8 dim. 350x250mm x 50mm acciaio a caldo



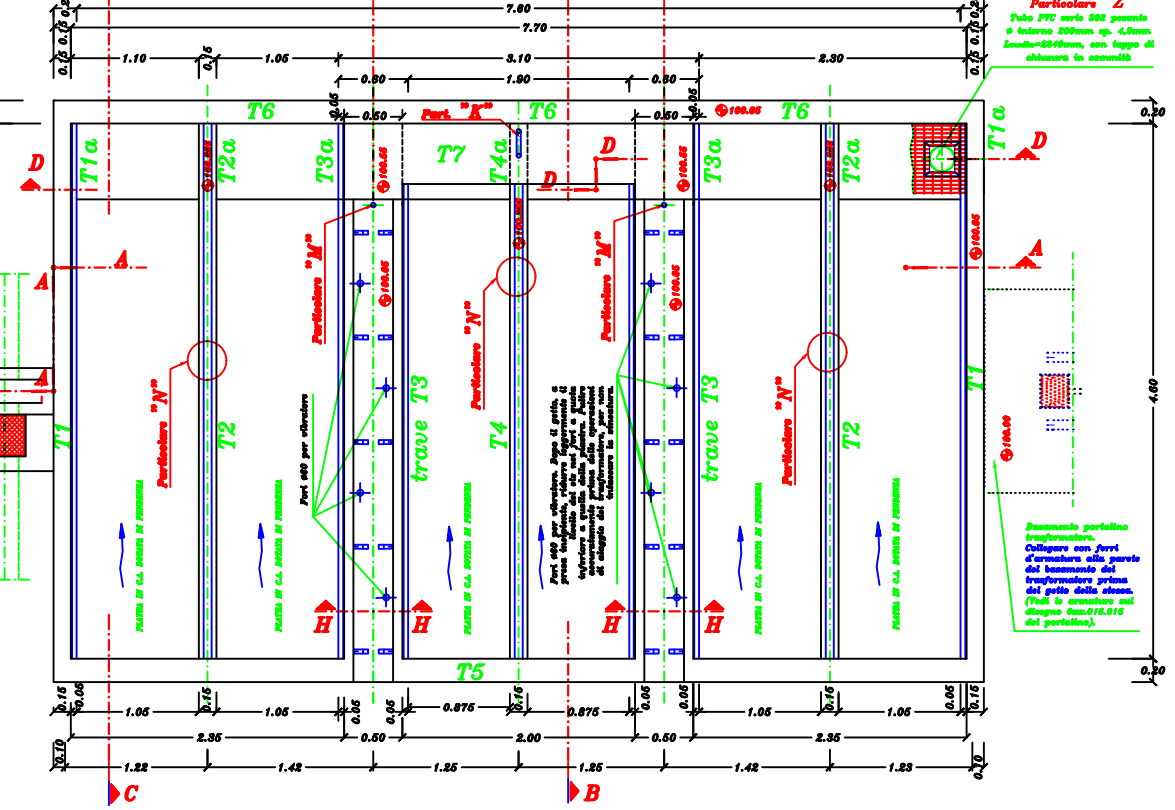
Sezione H-H (1:5)



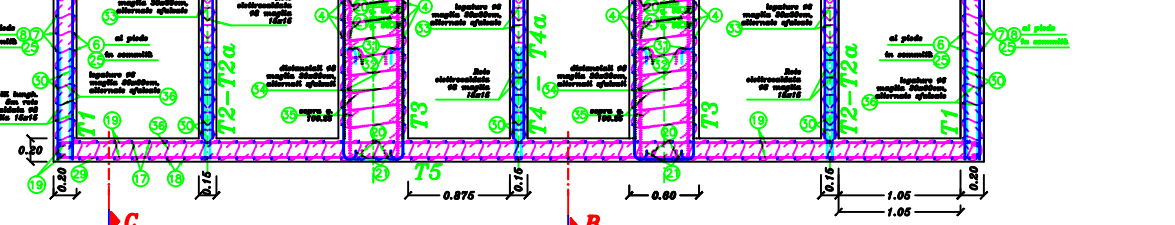
SEZIONE D - D sul cunicolo (1:20)



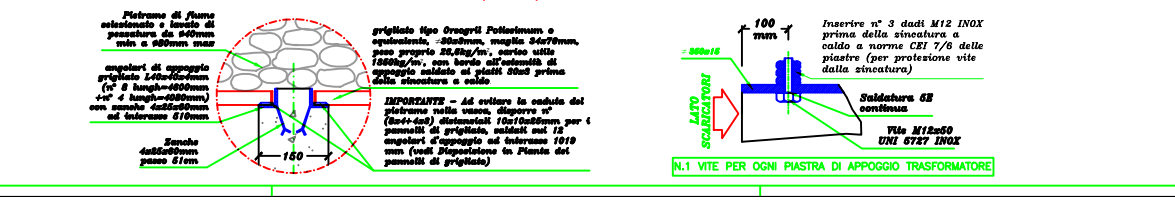
PIANTA (1:20)



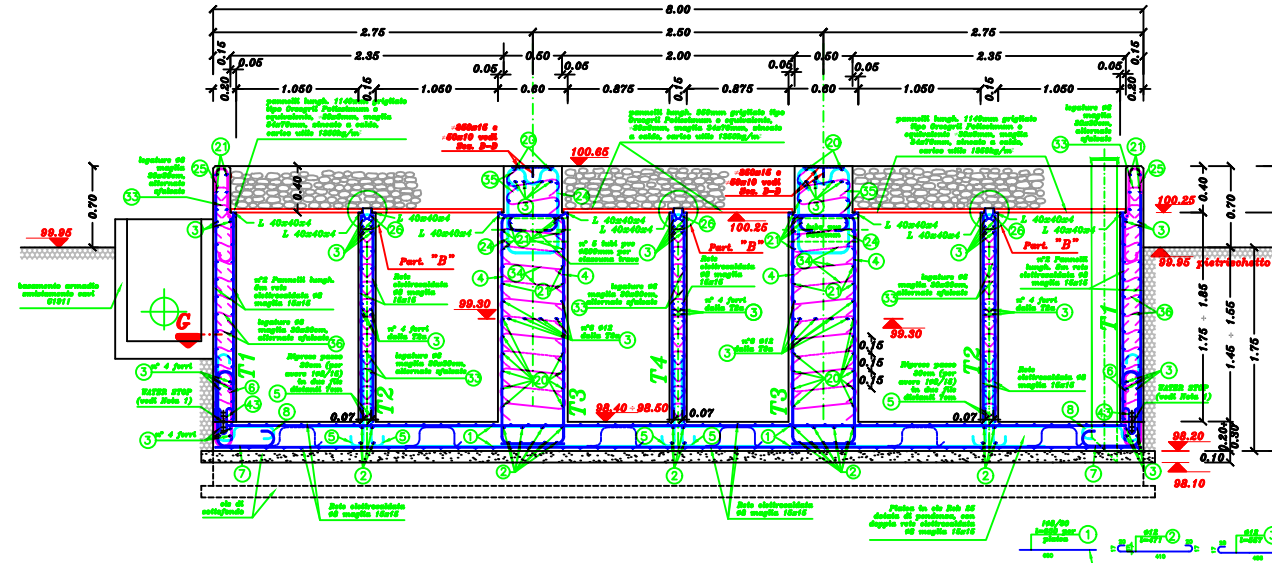
SEZIONE Orizzontale "C" Scala 1:20 (m)



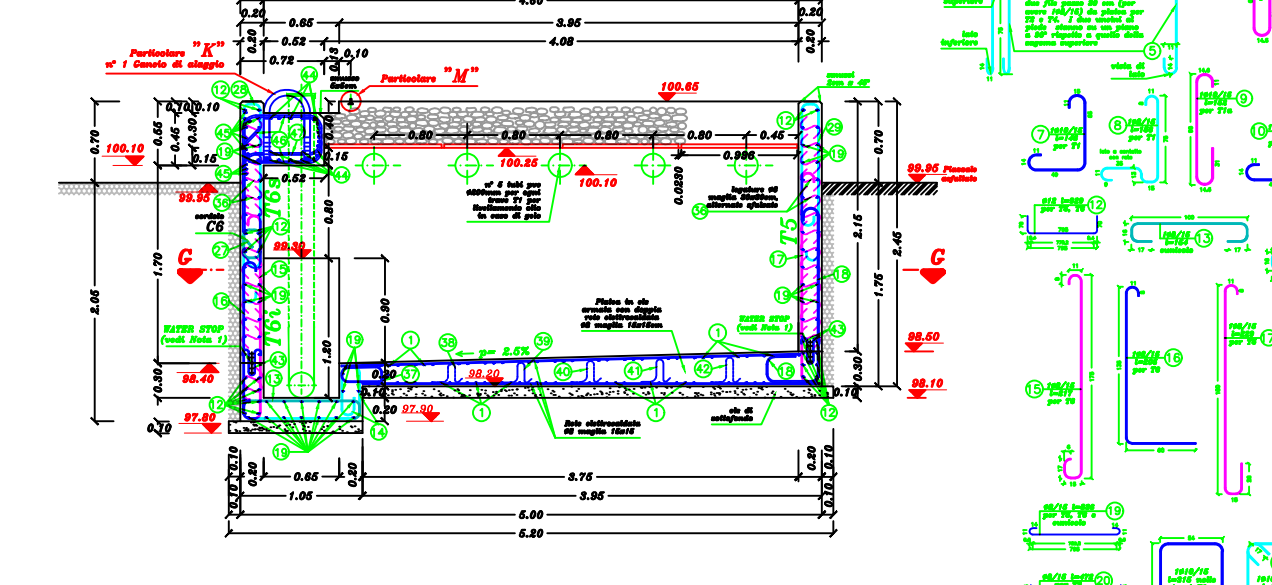
Particolare "N" Scala 1:5 (mm)
NESSA A TERRA PASTORE DI APPoggio TRASFORMATORE



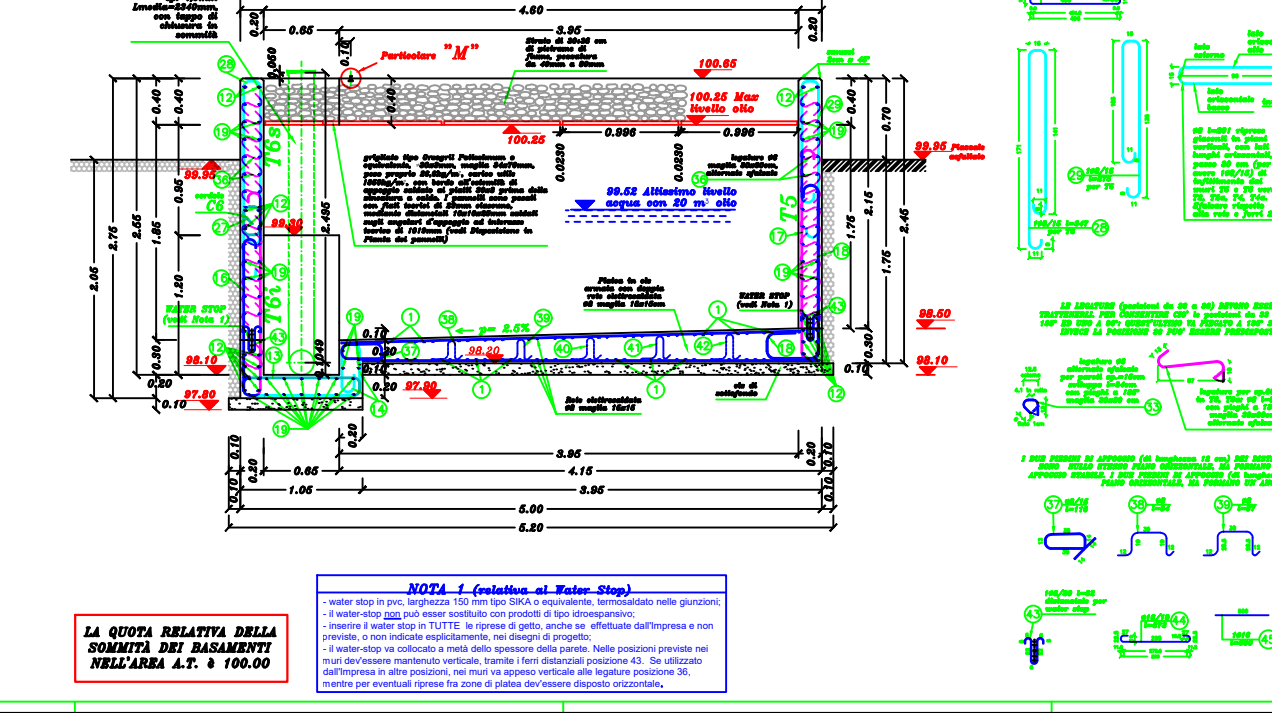
SEZIONE A - A (1:20)



SEZIONE B - B (1:20)



SEZIONE C - C (1:20)



DISTINTA FERRE

Table with columns for diameter (mm), length (m), and weight (kg) for various reinforcement bars.

NOTE

- List of technical notes and specifications for the construction, including material requirements and installation instructions.

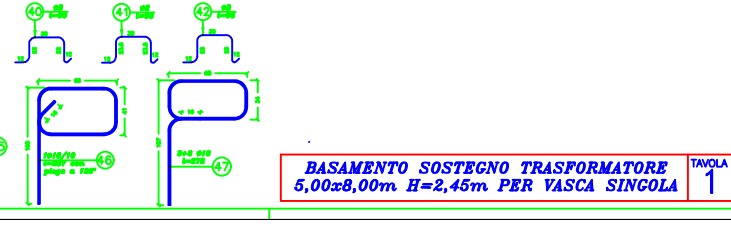
MODALITA' DI ESECUZIONE E POSA IN OPERA DELLE ARMATURE

- Instructions for the execution and placement of the reinforcement, including details on lap joints and anchorage.

LA QUOTA RELATIVA DELLA SOLAIA DEI BASILICATI NELL'AREA A.T. 100.00

Table showing the relative elevation of the slab in the A.T. 100.00 area, with columns for elevation and area.

BASAMENTO SOSTEGNO TRASFORMATORE 5,00x8,00m H=2,45m PBR VASCA SINGOLA



REGIONE BASILICATA, PROVINCIA DI POTENZA, COMUNE DI GENZANO DI LUCANIA. Includes logos and official seals.

Denominazione impianto: MASSERIA SERGENTE
Ubicazione: Comune di Genzano di Lucania (PZ) Località "Masseria Sergente"
Foglio: 63 Particelle: Varie

PROGETTO DEFINITIVO
per la realizzazione di un impianto agrovoltaiico da ubicare nel comune di Genzano di Lucania (PZ) in località "Masseria Sergente", potenza nominale pari a 19,7679 MW in DC e potenza in immissione pari a 19,8 MW AC e delle relative opere di connessione alla RTN ricadenti nello stesso comune.

PROPRONTE: GENZANO SPV Srl MILANO (MI) - 20124 Via Mike Bongiorno n.13 P.IVA: 02083860763

Table with columns for number, date, and motive of updates to the project.

IL PROGETTISTA: Te. Co. S.r.l. Via F. Cavallotti n.1 76014 Spinazzola (BT) P.IVA 03710650726 mail: te_co@libero.it pec: te_co@pec.it

IL TECNICO: Te. Co. S.r.l. 76014 Spinazzola (BT) P.IVA 03710650726. Includes logos and official seals.