

	PROGETTISTA 	COMMESSA 5721	UNITÀ 001
	LOCALITÀ REGIONE PUGLIA	SPC. DF-D-0101	
	PROGETTO/IMPIANTO Metanodotto Lucera – San Paolo di Civitate Tratto LUCERA-FOGGIA (TRATTO 1) DN 300 (12”), DP 75 bar	Pagina 1 di 40	Rev. 0

Rif. TFM: 110009-1D-RT-E-5013

METANODOTTO:

LUCERA – SAN PAOLO DI CIVITATE
Tratto LUCERA-FOGGIA (TRATTO 1)
DN 300 (12”), DP 75 bar

DOCUMENTAZIONE FOTOGRAFICA
Ed. 19-10-2020

0	Emissione per Enti	M.Mari	S. Palmieri	A. Spadacini	15/03/2021
Rev.	Descrizione	Elaborato	Verificato	Approvato	Data

	PROGETTISTA 	COMMESSA 5721	UNITÀ 001
	LOCALITÀ REGIONE PUGLIA	SPC. DF-D-0101	
	PROGETTO/IMPIANTO Metanodotto Lucera – San Paolo di Civitate Tratto LUCERA-FOGGIA (TRATTO 1) DN 300 (12”), DP 75 bar	Pagina 2 di 40	Rev. 0

Rif. TFM: 110009-1D-RT-E-5013

INDICE

1. Metanodotto Lucera–San Paolo di Civitate, Tratto LUCERA–FOGGIA (TRATTO 1) 5

Foto n. 1 – Area Impianto n.0 (PIDI – SKID REG. – L/R) con stacco a monte dell’impianto PIL “VA2” del Met. Reggente – Chieuti DN200 da modificare e inglobare all’interno della nuova area impianto n.0	5
Foto n. 2 - Panoramica senso-gas (attraversamento area agricola).....	5
Foto n. 3 - Panoramica senso-gas (attraversamento area agricola).....	6
Foto n. 4 - Attraversamento strada Via Vittorio Amedeo II.....	6
Foto n. 5 – Panoramica senso-gas a valle dell’attraversamento della strada Via Vittorio Amedeo II (attraversamento area agricola).....	7
Foto n. 6 - Panoramica contro senso-gas vista dalla strada provinciale n.109 (attraversamento area agricola) ..	7
Foto n. 7 – Attraversamento strada provinciale n.109.....	8
Foto n. 8 –Panoramica senso-gas a valle dell’attraversamento della SP n.109 (attraversamento area agricola e interferenza con Met. SRG Esistente)	8
Foto n. 9 – Attraversamento strada provinciale n.116.....	9
Foto n. 10 – Panoramica contro senso-gas, attraversamento di un canale affluente al Torrente Vulgano	9
Foto n. 11 – Panoramica contro senso-gas (attraversamento area agricola).....	10
Foto n. 12 – Panoramica senso-gas (attraversamento area agricola).....	10
Foto n. 13 – Attraversamento strada vicinale Pontalvanito Santa.....	11
Foto n. 14 – Panoramica senso-gas vista dalla strada vicinale Pontalvanito Santa (attraversamento area agricola).....	11
Foto n. 15 - Panoramica contro senso-gas area all’impianto PIDI n.2 (attraversamento area destinata ad attività agricola).....	12
Foto n. 16 –Panoramica area impianto PIDI n.2 a monte dell’attraversamento della Ferrovia del Gargano (TRATTO Foggia-Lucera)	12
Foto n. 17 - Strada di accesso all’impianto PIDI n.2 dalla strada vicinale Pontalvanito Santa	13
Foto n. 18 – Panoramica contro senso-gas e area impianto PIL n.3 a valle dell’attraversamento della ferrovia del Gargano	13
Foto n. 19 - Panoramica contro senso-gas (attraversamento area agricola).....	14
Foto n. 20 - Panoramica senso-gas a monte dell’attraversamento della strada vicinale Perazzo (attraversamento area agricola).....	14
Foto n. 21 – Attraversamento strada vicinale Perazzo	15
Foto n. 22 – Panoramica senso-gas (attraversamento area coltivata ad uliveto)	15
Foto n. 23 – Panoramica area impianto PIDI n.3	16
Foto n. 24 – Attraversamento strada statale n.17 (prima carreggiata a senso unico di circolazione)	16
Foto n. 25 – Attraversamento seconda carreggiata a senso unico di circolazione	17
Foto n. 26 – Attraversamento complanare Nord (strada parallela alla statale n.17)	17
Foto n. 27 - Panoramica contro senso-gas (attraversamento area adibita ad uliveto)	18
Foto n. 28 – Attraversamento strada sterrata comunale Salnitro.....	18

	PROGETTISTA 	COMMESSA 5721	UNITÀ 001
	LOCALITÀ REGIONE PUGLIA	SPC. DF-D-0101	
	PROGETTO/IMPIANTO Metanodotto Lucera – San Paolo di Civitate Tratto LUCERA-FOGGIA (TRATTO 1) DN 300 (12”), DP 75 bar	Pagina 3 di 40	Rev. 0

Rif. TFM: 110009-1D-RT-E-5013

Foto n. 29 – Panoramica senso-gas (attraversamento area agricola).....	19
Foto n. 30 - Panoramica contro senso-gas vista dalla strada provinciale n.18 (attraversamento area agricola).	19
Foto n. 31 - Attraversamento strada provinciale n.18.....	20
Foto n. 32 – Panoramica senso-gas a valle dell’attraversamento della strada provinciale n.18 (attraversamento area agricola).....	20
Foto n. 33 - Panoramica senso-gas (attraversamento area agricola).....	21
Foto n. 34 - Panoramica senso-gas (attraversamento area agricola).....	21
Foto n. 35 – Attraversamento strada vicinale Posta del Colle	22
Foto n. 36 – Attraversamento strada provinciale n.118	22
Foto n. 37 - Panoramica senso-gas (attraversamento area agricola).....	23
Foto n. 38 - Panoramica senso-gas (attraversamento area agricola).....	23
Foto n. 39 – Panoramica contro senso-gas a valle dell’attraversamento della strada vicinale San Pietro in Bagno.....	24
Foto n. 40 – Attraversamento strada vicinale San Pietro in Bagno	24
Foto n. 41 – Panoramica senso-gas a valle dell’attraversamento della strada vicinale San Pietro in Bagno (attraversamento area agricola).....	25
Foto n. 42 – Panoramica senso gas attraversamento strada sterrata ex S.P. n.118 (attraversamento area agricola).....	25
Foto n. 43 – Panoramica senso gas tratto in parallelismo con l’acquedotto fuori terra.....	26
Foto n. 44 – Panoramica senso gas (attraversamento area agricola, tratto in parallelismo con l’acquedotto fuori terra).....	26
Foto n. 45 – Panoramica contro senso-gas (attraversamento area agricola – parallelismo con acquedotto fuori terra).....	27
Foto n. 46 – Panoramica contro senso-gas (attraversamento area agricola).....	27
Foto n. 47 – Attraversamento strada sterrata ex S.P. n.118	28
Foto n. 48 - Panoramica senso gas a valle dell’attraversamento della strada ex S.P. n.118 (attraversamento area agricola).....	28
Foto n. 49 – Panoramica senso gas (attraversamento area agricola	29
Foto n. 50 – Attraversamento canale presso San Pietro in Bagno	29
Foto n. 51 – Panoramica senso gas a valle dell’attraversamento del canale	30
Foto n. 52 – Panoramica senso gas (attraversamento area agricola)	30
Foto n. 53 - Attraversamento Strada vicinale S. Pietro in Bagno	31
Foto n. 54 – Panoramica contro senso-gas a monte dell’attraversamento della strada provinciale n.13 (attraversamento area agricola).....	31
Foto n. 55 – Attraversamento Strada provinciale n.13 (panoramica area impianto PIDI n.4).....	32
Foto n. 56 – Panoramica area impianto PIDI n.4 a valle dell’attraversamento della strada provinciale n.13 (attraversamento area destinata ad attività agricola)	32
Foto n. 57 – Panoramica senso-gas a monte del Torrente Vulgano.....	33
Foto n. 58 – Attraversamento Torrente Vulgano	33
Foto n. 59 – Panoramica senso-gas (attraversamento area agricola).....	34

	PROGETTISTA 	COMMESSA 5721	UNITÀ 001
	LOCALITÀ REGIONE PUGLIA	SPC. DF-D-0101	
	PROGETTO/IMPIANTO Metanodotto Lucera – San Paolo di Civitate Tratto LUCERA-FOGGIA (TRATTO 1) DN 300 (12”), DP 75 bar	Pagina 4 di 40	Rev. 0

Rif. TFM: 110009-1D-RT-E-5013

Foto n. 60 – Panoramica senso-gas tratto in parallelismo alla strada comunale ex S.P. n. 13 (attraversamento area agricola).....	34
Foto n. 61 – Attraversamento strada comunale ex S.P. n. 13	35
Foto n. 62 – Panoramica contro senso-gas e area adibita a piazzola di stoccaggio tubazioni (attraversamento area agricola).....	35
Foto n. 63 – Panoramica contro-senso gas a monte dell’attraversamento della strada statale n.16 (attraversamento area agricola).....	36
Foto n. 64 – Attraversamento Strada Statale n.16 Adriatica (Regio tratturo Aquila Foggia).....	36
Foto n. 65 – Panoramica senso-gas. Attraversamento S.S. 16.	37
Foto n. 66 – Panoramica senso-gas all’impianto PIL n.5 a monte dell’attraversamento ferroviario (Ferrovia Adriatica) dalla strada di accesso	37
Foto n. 67 –Attraversamento ferroviario (Ferrovia Adriatica)	38
Foto n. 68 - Panoramica contro senso-gas a valle dall’attraversamento ferroviario (tratto in parallelismo alla Ferrovia Adriatica)	38
Foto n. 69 – Panoramica senso-gas a valle dall’attraversamento ferroviario (attraversamento area agricola e della strada n.20 Bonafica).....	39
Foto n. 70 – Panoramica contro-senso gas nei pressi dell’impianto n.6 (attraversamento area agricola)	39
Foto n. 71 – Panoramica senso-gas area impianto n.6 (PIDI lancio/ricevimento pig) dal quale è prevista la derivazione del met. “Bretella n.1” in progetto e vista strada di accesso area impianto da Strada N. 20 Bonafica	40

	PROGETTISTA 	COMMESSA 5721	UNITÀ 001
	LOCALITÀ REGIONE PUGLIA	SPC. DF-D-0101	
	PROGETTO/IMPIANTO Metanodotto Lucera – San Paolo di Civitate Tratto LUCERA-FOGGIA (TRATTO 1) DN 300 (12”), DP 75 bar	Pagina 5 di 40	Rev. 0

Rif. TFM: 110009-1D-RT-E-5013

1. Metanodotto Lucera–San Paolo di Civitate, Tratto LUCERA–FOGGIA (TRATTO 1)



Foto n. 1 – Area Impianto n.0 (PIDI – SKID REG. – L/R) con stacco a monte dell’impianto PIL “VA2” del Met. Reggente – Chieuti DN200 da modificare e inglobare all’interno della nuova area impianto n.0



Foto n. 2 - Panoramica senso-gas (attraversamento area agricola)

	PROGETTISTA 	COMMESSA 5721	UNITÀ 001
	LOCALITÀ REGIONE PUGLIA	SPC. DF-D-0101	
	PROGETTO/IMPIANTO Metanodotto Lucera – San Paolo di Civitate Tratto LUCERA-FOGGIA (TRATTO 1) DN 300 (12”), DP 75 bar	Pagina 6 di 40	Rev. 0

Rif. TFM: 110009-1D-RT-E-5013



Foto n. 3 - Panoramica senso-gas (attraversamento area agricola)



Foto n. 4 - Attraversamento strada Via Vittorio Amedeo II

	PROGETTISTA 	COMMESSA 5721	UNITÀ 001
	LOCALITÀ REGIONE PUGLIA	SPC. DF-D-0101	
	PROGETTO/IMPIANTO Metanodotto Lucera – San Paolo di Civitate Tratto LUCERA-FOGGIA (TRATTO 1) DN 300 (12”), DP 75 bar	Pagina 7 di 40	Rev. 0

Rif. TFM: 110009-1D-RT-E-5013



Foto n. 5 – Panoramica senso-gas a valle dell’attraversamento della strada Via Vittorio Amedeo II (attraversamento area agricola)



Foto n. 6 - Panoramica contro senso-gas vista dalla strada provinciale n.109 (attraversamento area agricola)

	PROGETTISTA 	COMMESSA 5721	UNITÀ 001
	LOCALITÀ REGIONE PUGLIA	SPC. DF-D-0101	
	PROGETTO/IMPIANTO Metanodotto Lucera – San Paolo di Civitate Tratto LUCERA-FOGGIA (TRATTO 1) DN 300 (12”), DP 75 bar	Pagina 8 di 40	Rev. 0

Rif. TFM: 110009-1D-RT-E-5013



Foto n. 7 – Attraversamento strada provinciale n.109

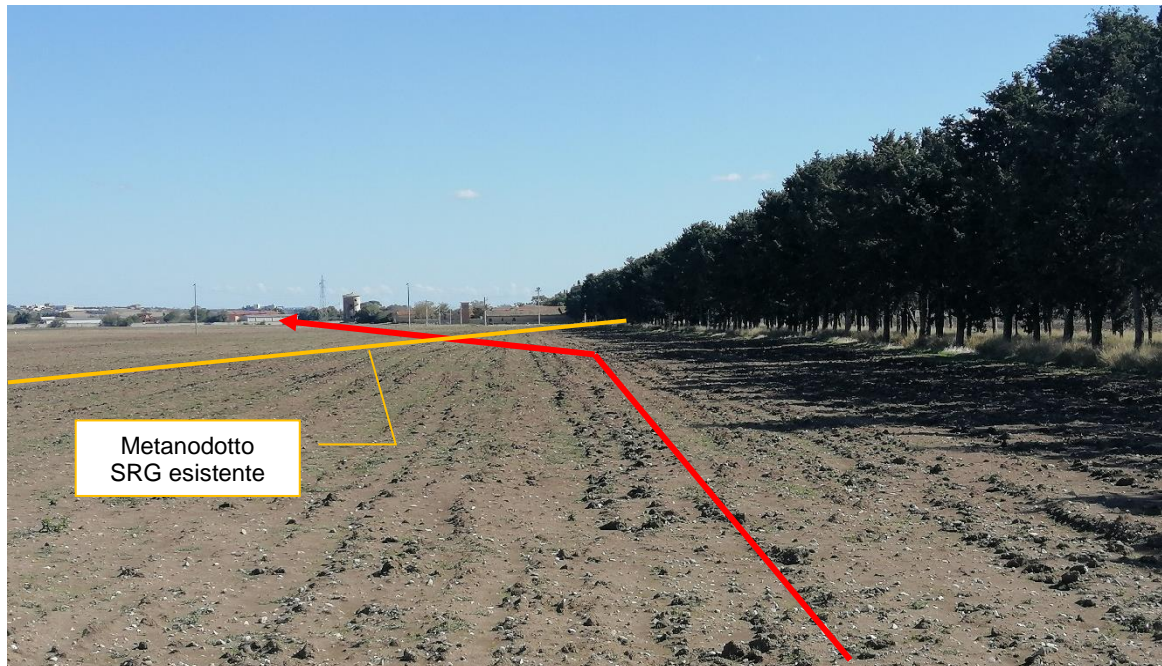


Foto n. 8 –Panoramica senso-gas a valle dell’attraversamento della SP n.109 (attraversamento area agricola e interferenza con Met. SRG Esistente)

	PROGETTISTA 	COMMESSA 5721	UNITÀ 001
	LOCALITÀ REGIONE PUGLIA	SPC. DF-D-0101	
	PROGETTO/IMPIANTO Metanodotto Lucera – San Paolo di Civitate Tratto LUCERA-FOGGIA (TRATTO 1) DN 300 (12”), DP 75 bar	Pagina 9 di 40	Rev. 0

Rif. TFM: 110009-1D-RT-E-5013



Foto n. 9 – Attraversamento strada provinciale n.116



Foto n. 10 – Panoramica contro senso-gas, attraversamento di un canale affluente al Torrente Vulgano

	PROGETTISTA 	COMMESSA 5721	UNITÀ 001
	LOCALITÀ REGIONE PUGLIA	SPC. DF-D-0101	
	PROGETTO/IMPIANTO Metanodotto Lucera – San Paolo di Civitate Tratto LUCERA-FOGGIA (TRATTO 1) DN 300 (12”), DP 75 bar	Pagina 10 di 40	Rev. 0

Rif. TFM: 110009-1D-RT-E-5013



Foto n. 11 – Panoramica contro senso-gas (attraversamento area agricola)



Foto n. 12 – Panoramica senso-gas (attraversamento area agricola)

	PROGETTISTA 	COMMESSA 5721	UNITÀ 001
	LOCALITÀ REGIONE PUGLIA	SPC. DF-D-0101	
	PROGETTO/IMPIANTO Metanodotto Lucera – San Paolo di Civitate Tratto LUCERA-FOGGIA (TRATTO 1) DN 300 (12”), DP 75 bar	Pagina 11 di 40	Rev. 0

Rif. TFM: 110009-1D-RT-E-5013



Foto n. 13 – Attraversamento strada vicinale Pontalvanito Santa



Foto n. 14 – Panoramica senso-gas vista dalla strada vicinale Pontalvanito Santa (attraversamento area agricola)

	PROGETTISTA 	COMMESSA 5721	UNITÀ 001
	LOCALITÀ REGIONE PUGLIA	SPC. DF-D-0101	
	PROGETTO/IMPIANTO Metanodotto Lucera – San Paolo di Civitate Tratto LUCERA-FOGGIA (TRATTO 1) DN 300 (12”), DP 75 bar	Pagina 12 di 40	Rev. 0

Rif. TFM: 110009-1D-RT-E-5013



Foto n. 15 - Panoramica contro senso-gas area all'impianto PIDI n.2 (attraversamento area destinata ad attività agricola)



Foto n. 16 –Panoramica area impianto PIDI n.2 a monte dell'attraversamento della Ferrovia del Gargano (TRATTO Foggia-Lucera)

	PROGETTISTA 	COMMESSA 5721	UNITÀ 001
	LOCALITÀ REGIONE PUGLIA	SPC. DF-D-0101	
	PROGETTO/IMPIANTO Metanodotto Lucera – San Paolo di Civitate Tratto LUCERA-FOGGIA (TRATTO 1) DN 300 (12”), DP 75 bar	Pagina 13 di 40	Rev. 0

Rif. TFM: 110009-1D-RT-E-5013



Foto n. 17 - Strada di accesso all'impianto PIDI n.2 dalla strada vicinale Pontalvanito Santa



Foto n. 18 – Panoramica contro senso-gas e area impianto PIL n.3 a valle dell'attraversamento della ferrovia del Gargano

	PROGETTISTA 	COMMESSA 5721	UNITÀ 001
	LOCALITÀ REGIONE PUGLIA	SPC. DF-D-0101	
	PROGETTO/IMPIANTO Metanodotto Lucera – San Paolo di Civitate Tratto LUCERA-FOGGIA (TRATTO 1) DN 300 (12”), DP 75 bar	Pagina 14 di 40	Rev. 0

Rif. TFM: 110009-1D-RT-E-5013



Foto n. 19 - Panoramica contro senso-gas (attraversamento area agricola)



Foto n. 20 - Panoramica senso-gas a monte dell'attraversamento della strada vicinale Perazzo (attraversamento area agricola)

	PROGETTISTA 	COMMESSA 5721	UNITÀ 001
	LOCALITÀ REGIONE PUGLIA	SPC. DF-D-0101	
	PROGETTO/IMPIANTO Metanodotto Lucera – San Paolo di Civitate Tratto LUCERA-FOGGIA (TRATTO 1) DN 300 (12”), DP 75 bar	Pagina 15 di 40	Rev. 0

Rif. TFM: 110009-1D-RT-E-5013



Foto n. 21 – Attraversamento strada vicinale Perazzo



Foto n. 22 – Panoramica senso-gas (attraversamento area coltivata ad uliveto)

	PROGETTISTA 	COMMESSA 5721	UNITÀ 001
	LOCALITÀ REGIONE PUGLIA	SPC. DF-D-0101	
	PROGETTO/IMPIANTO Metanodotto Lucera – San Paolo di Civitate Tratto LUCERA-FOGGIA (TRATTO 1) DN 300 (12”), DP 75 bar	Pagina 16 di 40	Rev. 0

Rif. TFM: 110009-1D-RT-E-5013



Foto n. 23 – Panoramica area impianto PIDI n.3



Foto n. 24 – Attraversamento strada statale n.17 (prima carreggiata a senso unico di circolazione)

	PROGETTISTA 	COMMESSA 5721	UNITÀ 001
	LOCALITÀ REGIONE PUGLIA	SPC. DF-D-0101	
	PROGETTO/IMPIANTO Metanodotto Lucera – San Paolo di Civitate Tratto LUCERA-FOGGIA (TRATTO 1) DN 300 (12”), DP 75 bar	Pagina 17 di 40	Rev. 0

Rif. TFM: 110009-1D-RT-E-5013

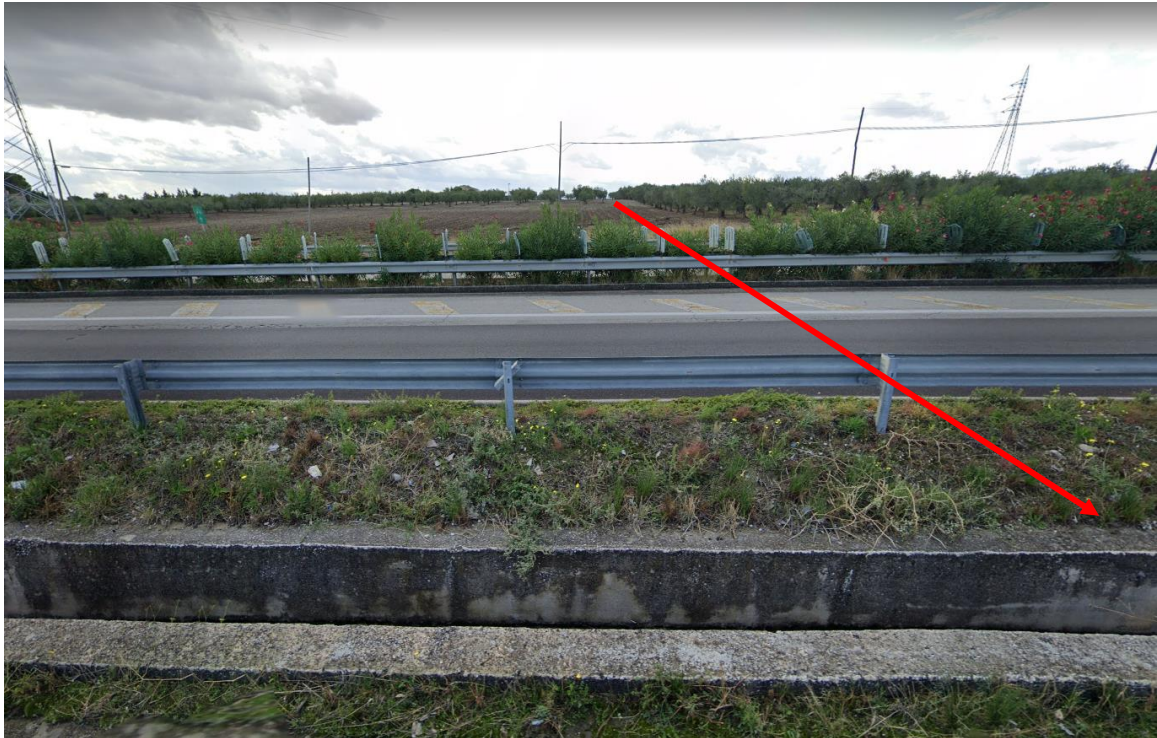


Foto n. 25 – Attraversamento seconda carreggiata a senso unico di circolazione



Foto n. 26 – Attraversamento complanare Nord (strada parallela alla statale n.17)

	PROGETTISTA 	COMMESSA 5721	UNITÀ 001
	LOCALITÀ REGIONE PUGLIA	SPC. DF-D-0101	
	PROGETTO/IMPIANTO Metanodotto Lucera – San Paolo di Civitate Tratto LUCERA-FOGGIA (TRATTO 1) DN 300 (12”), DP 75 bar	Pagina 18 di 40	Rev. 0

Rif. TFM: 110009-1D-RT-E-5013



Foto n. 27 - Panoramica contro senso-gas (attraversamento area adibita ad uliveto)



Foto n. 28 – Attraversamento strada sterrata comunale Salnitro

	PROGETTISTA 	COMMESSA 5721	UNITÀ 001
	LOCALITÀ REGIONE PUGLIA	SPC. DF-D-0101	
	PROGETTO/IMPIANTO Metanodotto Lucera – San Paolo di Civitate Tratto LUCERA-FOGGIA (TRATTO 1) DN 300 (12”), DP 75 bar	Pagina 19 di 40	Rev. 0

Rif. TFM: 110009-1D-RT-E-5013



Foto n. 29 – Panoramica senso-gas (attraversamento area agricola)



Foto n. 30 - Panoramica contro senso-gas vista dalla strada provinciale n.18 (attraversamento area agricola)

	PROGETTISTA 	COMMESSA 5721	UNITÀ 001
	LOCALITÀ REGIONE PUGLIA	SPC. DF-D-0101	
	PROGETTO/IMPIANTO Metanodotto Lucera – San Paolo di Civitate Tratto LUCERA-FOGGIA (TRATTO 1) DN 300 (12”), DP 75 bar	Pagina 20 di 40	Rev. 0

Rif. TFM: 110009-1D-RT-E-5013



Foto n. 31 - Attraversamento strada provinciale n.18



Foto n. 32 – Panoramica senso-gas a valle dell’attraversamento della strada provinciale n.18 (attraversamento area agricola)

	PROGETTISTA 	COMMESSA 5721	UNITÀ 001
	LOCALITÀ REGIONE PUGLIA	SPC. DF-D-0101	
	PROGETTO/IMPIANTO Metanodotto Lucera – San Paolo di Civitate Tratto LUCERA-FOGGIA (TRATTO 1) DN 300 (12”), DP 75 bar	Pagina 21 di 40	Rev. 0

Rif. TFM: 110009-1D-RT-E-5013



Foto n. 33 - Panoramica senso-gas (attraversamento area agricola)



Foto n. 34 - Panoramica senso-gas (attraversamento area agricola)

	PROGETTISTA 	COMMESSA 5721	UNITÀ 001
	LOCALITÀ REGIONE PUGLIA	SPC. DF-D-0101	
	PROGETTO/IMPIANTO Metanodotto Lucera – San Paolo di Civitate Tratto LUCERA-FOGGIA (TRATTO 1) DN 300 (12”), DP 75 bar	Pagina 22 di 40	Rev. 0

Rif. TFM: 110009-1D-RT-E-5013



Foto n. 35 – Attraversamento strada vicinale Posta del Colle



Foto n. 36 – Attraversamento strada provinciale n.118

	PROGETTISTA 	COMMESSA 5721	UNITÀ 001
	LOCALITÀ REGIONE PUGLIA	SPC. DF-D-0101	
	PROGETTO/IMPIANTO Metanodotto Lucera – San Paolo di Civitate Tratto LUCERA-FOGGIA (TRATTO 1) DN 300 (12”), DP 75 bar	Pagina 23 di 40	Rev. 0

Rif. TFM: 110009-1D-RT-E-5013



Foto n. 37 - Panoramica senso-gas (attraversamento area agricola)



Foto n. 38 - Panoramica senso-gas (attraversamento area agricola)

	PROGETTISTA 	COMMESSA 5721	UNITÀ 001
	LOCALITÀ REGIONE PUGLIA	SPC. DF-D-0101	
	PROGETTO/IMPIANTO Metanodotto Lucera – San Paolo di Civitate Tratto LUCERA-FOGGIA (TRATTO 1) DN 300 (12”), DP 75 bar	Pagina 24 di 40	Rev. 0

Rif. TFM: 110009-1D-RT-E-5013



Foto n. 39 – Panoramica contro senso-gas a valle dell’attraversamento della strada vicinale San Pietro in Bagno



Foto n. 40 – Attraversamento strada vicinale San Pietro in Bagno

	PROGETTISTA 	COMMESSA 5721	UNITÀ 001
	LOCALITÀ REGIONE PUGLIA	SPC. DF-D-0101	
	PROGETTO/IMPIANTO Metanodotto Lucera – San Paolo di Civitate Tratto LUCERA-FOGGIA (TRATTO 1) DN 300 (12”), DP 75 bar	Pagina 25 di 40	Rev. 0

Rif. TFM: 110009-1D-RT-E-5013

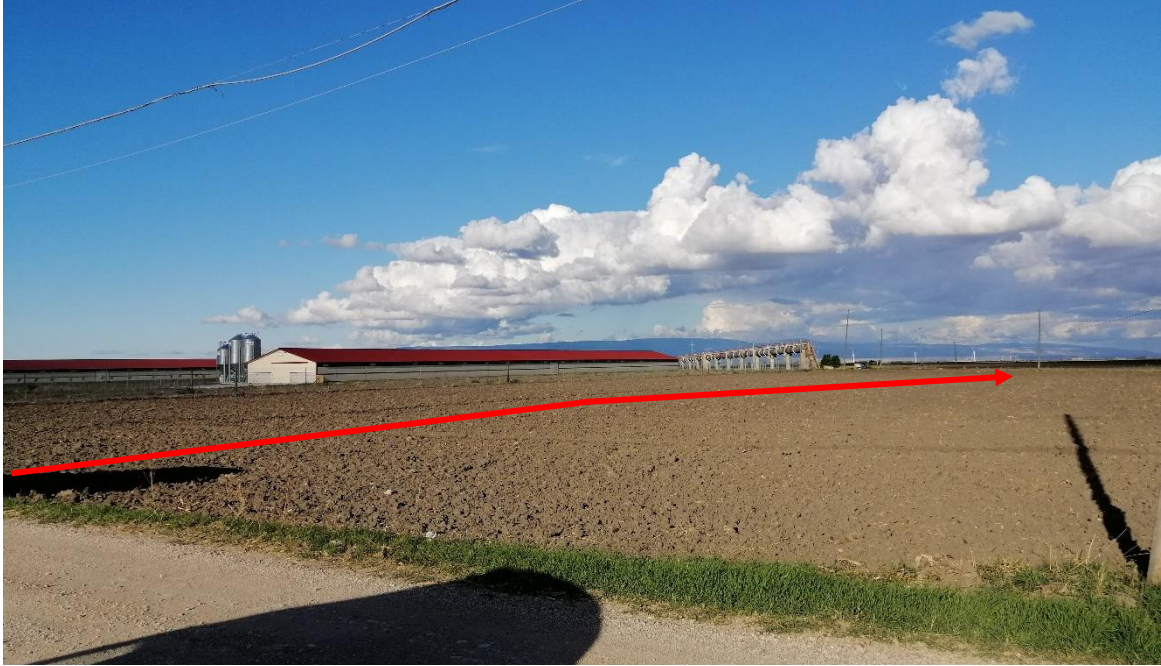


Foto n. 41 – Panoramica senso-gas a valle dell’attraversamento della strada vicinale San Pietro in Bagno (attraversamento area agricola)



Foto n. 42 – Panoramica senso gas attraversamento strada sterrata ex S.P. n.118 (attraversamento area agricola)

	PROGETTISTA 	COMMESSA 5721	UNITÀ 001
	LOCALITÀ REGIONE PUGLIA	SPC. DF-D-0101	
	PROGETTO/IMPIANTO Metanodotto Lucera – San Paolo di Civitate Tratto LUCERA-FOGGIA (TRATTO 1) DN 300 (12”), DP 75 bar	Pagina 26 di 40	Rev. 0

Rif. TFM: 110009-1D-RT-E-5013



Foto n. 43 – Panoramica senso gas tratto in parallelismo con l’acquedotto fuori terra



Foto n. 44 – Panoramica senso gas (attraversamento area agricola, tratto in parallelismo con l’acquedotto fuori terra)

	PROGETTISTA 	COMMESSA 5721	UNITÀ 001
	LOCALITÀ REGIONE PUGLIA	SPC. DF-D-0101	
	PROGETTO/IMPIANTO Metanodotto Lucera – San Paolo di Civitate Tratto LUCERA-FOGGIA (TRATTO 1) DN 300 (12”), DP 75 bar	Pagina 27 di 40	Rev. 0

Rif. TFM: 110009-1D-RT-E-5013



Foto n. 45 – Panoramica contro senso-gas (attraversamento area agricola – parallelismo con acquedotto fuori terra)



Foto n. 46 – Panoramica contro senso-gas (attraversamento area agricola)

	PROGETTISTA 	COMMESSA 5721	UNITÀ 001
	LOCALITÀ REGIONE PUGLIA	SPC. DF-D-0101	
	PROGETTO/IMPIANTO Metanodotto Lucera – San Paolo di Civitate Tratto LUCERA-FOGGIA (TRATTO 1) DN 300 (12”), DP 75 bar	Pagina 28 di 40	Rev. 0

Rif. TFM: 110009-1D-RT-E-5013



Foto n. 47 – Attraversamento strada sterrata ex S.P. n.118



Foto n. 48 - Panoramica senso gas a valle dell'attraversamento della strada ex S.P. n.118 (attraversamento area agricola)

	PROGETTISTA 	COMMESSA 5721	UNITÀ 001
	LOCALITÀ REGIONE PUGLIA	SPC. DF-D-0101	
	PROGETTO/IMPIANTO Metanodotto Lucera – San Paolo di Civitate Tratto LUCERA-FOGGIA (TRATTO 1) DN 300 (12”), DP 75 bar	Pagina 29 di 40	Rev. 0

Rif. TFM: 110009-1D-RT-E-5013



Foto n. 49 – Panoramica senso gas (attraversamento area agricola)



Foto n. 50 – Attraversamento canale presso San Pietro in Bagno

	PROGETTISTA 	COMMESSA 5721	UNITÀ 001
	LOCALITÀ REGIONE PUGLIA	SPC. DF-D-0101	
	PROGETTO/IMPIANTO Metanodotto Lucera – San Paolo di Civitate Tratto LUCERA-FOGGIA (TRATTO 1) DN 300 (12”), DP 75 bar	Pagina 30 di 40	Rev. 0

Rif. TFM: 110009-1D-RT-E-5013



Foto n. 51 – Panoramica senso gas a valle dell'attraversamento del canale



Foto n. 52 – Panoramica senso gas (attraversamento area agricola)

	PROGETTISTA 	COMMESSA 5721	UNITÀ 001
	LOCALITÀ REGIONE PUGLIA	SPC. DF-D-0101	
	PROGETTO/IMPIANTO Metanodotto Lucera – San Paolo di Civitate Tratto LUCERA-FOGGIA (TRATTO 1) DN 300 (12”), DP 75 bar	Pagina 31 di 40	Rev. 0

Rif. TFM: 110009-1D-RT-E-5013



Foto n. 53 - Attraversamento Strada vicinale S. Pietro in Bagno



Foto n. 54 – Panoramica contro senso-gas a monte dell’attraversamento della strada provinciale n.13 (attraversamento area agricola)

	PROGETTISTA 	COMMESSA 5721	UNITÀ 001
	LOCALITÀ REGIONE PUGLIA	SPC. DF-D-0101	
	PROGETTO/IMPIANTO Metanodotto Lucera – San Paolo di Civitate Tratto LUCERA-FOGGIA (TRATTO 1) DN 300 (12”), DP 75 bar	Pagina 32 di 40	Rev. 0

Rif. TFM: 110009-1D-RT-E-5013



Foto n. 55 – Attraversamento Strada provinciale n.13 (panoramica area impianto PIDI n.4)

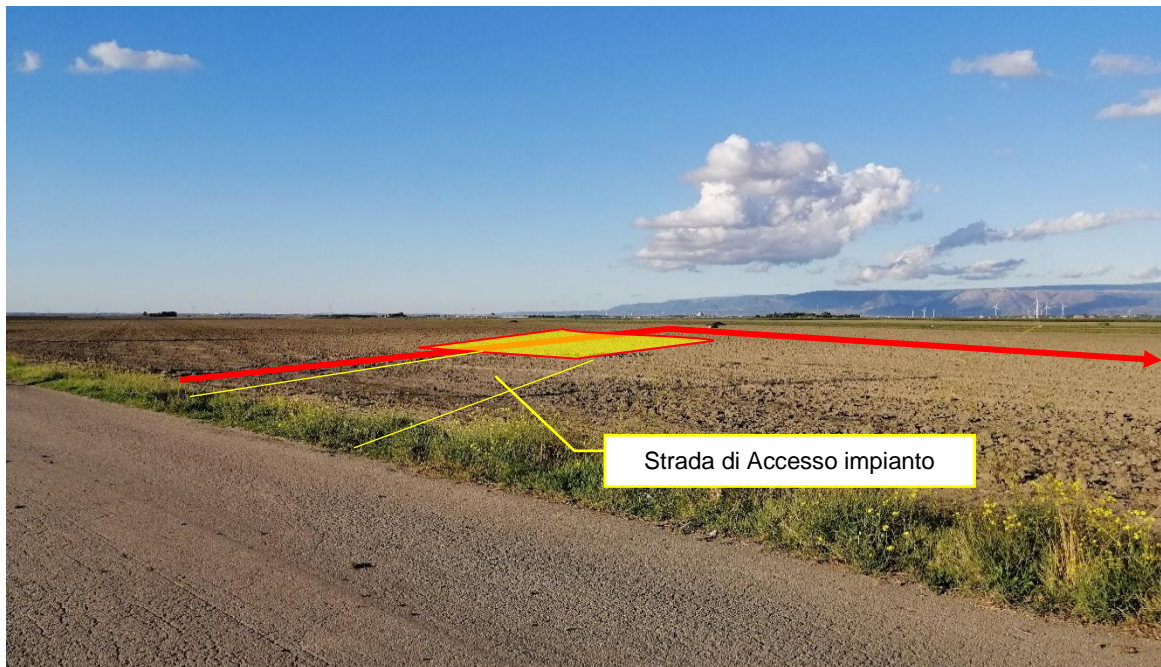


Foto n. 56 – Panoramica area impianto PIDI n.4 a valle dell'attraversamento della strada provinciale n.13 (attraversamento area destinata ad attività agricola)

	PROGETTISTA 	COMMESSA 5721	UNITÀ 001
	LOCALITÀ REGIONE PUGLIA	SPC. DF-D-0101	
	PROGETTO/IMPIANTO Metanodotto Lucera – San Paolo di Civitate Tratto LUCERA-FOGGIA (TRATTO 1) DN 300 (12”), DP 75 bar	Pagina 33 di 40	Rev. 0

Rif. TFM: 110009-1D-RT-E-5013



Foto n. 57 – Panoramica senso-gas a monte del Torrente Vulgano



Foto n. 58 – Attraversamento Torrente Vulgano

	PROGETTISTA 	COMMESSA 5721	UNITÀ 001
	LOCALITÀ REGIONE PUGLIA	SPC. DF-D-0101	
	PROGETTO/IMPIANTO Metanodotto Lucera – San Paolo di Civitate Tratto LUCERA-FOGGIA (TRATTO 1) DN 300 (12”), DP 75 bar	Pagina 34 di 40	Rev. 0

Rif. TFM: 110009-1D-RT-E-5013



Foto n. 59 – Panoramica senso-gas (attraversamento area agricola)



Foto n. 60 – Panoramica senso-gas tratto in parallelismo alla strada comunale ex S.P. n. 13 (attraversamento area agricola)

	PROGETTISTA 	COMMESSA 5721	UNITÀ 001
	LOCALITÀ REGIONE PUGLIA	SPC. DF-D-0101	
	PROGETTO/IMPIANTO Metanodotto Lucera – San Paolo di Civitate Tratto LUCERA-FOGGIA (TRATTO 1) DN 300 (12”), DP 75 bar	Pagina 35 di 40	Rev. 0

Rif. TFM: 110009-1D-RT-E-5013



Foto n. 61 – Attraversamento strada comunale ex S.P. n. 13



Foto n. 62 – Panoramica contro senso-gas e area adibita a piazzola di stoccaggio tubazioni (attraversamento area agricola)

	PROGETTISTA 	COMMESSA 5721	UNITÀ 001
	LOCALITÀ REGIONE PUGLIA	SPC. DF-D-0101	
	PROGETTO/IMPIANTO Metanodotto Lucera – San Paolo di Civitate Tratto LUCERA-FOGGIA (TRATTO 1) DN 300 (12”), DP 75 bar	Pagina 36 di 40	Rev. 0

Rif. TFM: 110009-1D-RT-E-5013



Foto n. 63 – Panoramica contro-senso gas a monte dell’attraversamento della strada statale n.16 (attraversamento area agricola)

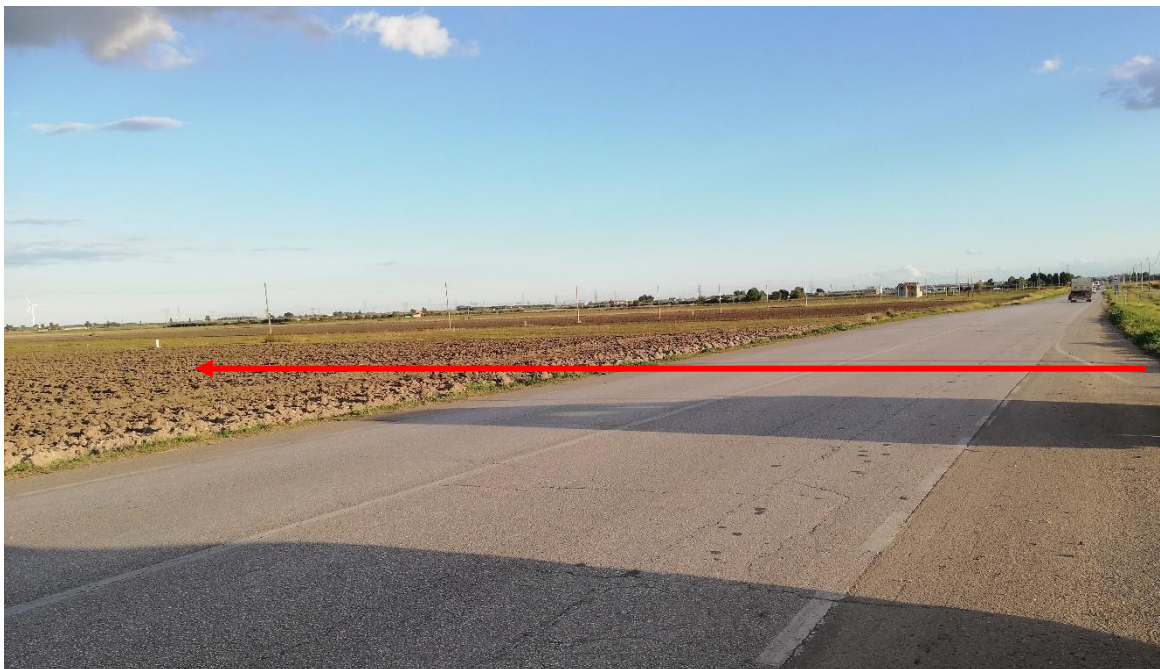


Foto n. 64 – Attraversamento Strada Statale n.16 Adriatica (Regio tratturo Aquila Foggia)

	PROGETTISTA 	COMMESSA 5721	UNITÀ 001
	LOCALITÀ REGIONE PUGLIA	SPC. DF-D-0101	
	PROGETTO/IMPIANTO Metanodotto Lucera – San Paolo di Civitate Tratto LUCERA-FOGGIA (TRATTO 1) DN 300 (12”), DP 75 bar	Pagina 37 di 40	Rev. 0

Rif. TFM: 110009-1D-RT-E-5013



Foto n. 65 – Panoramica senso-gas. Attraversamento S.S. 16.

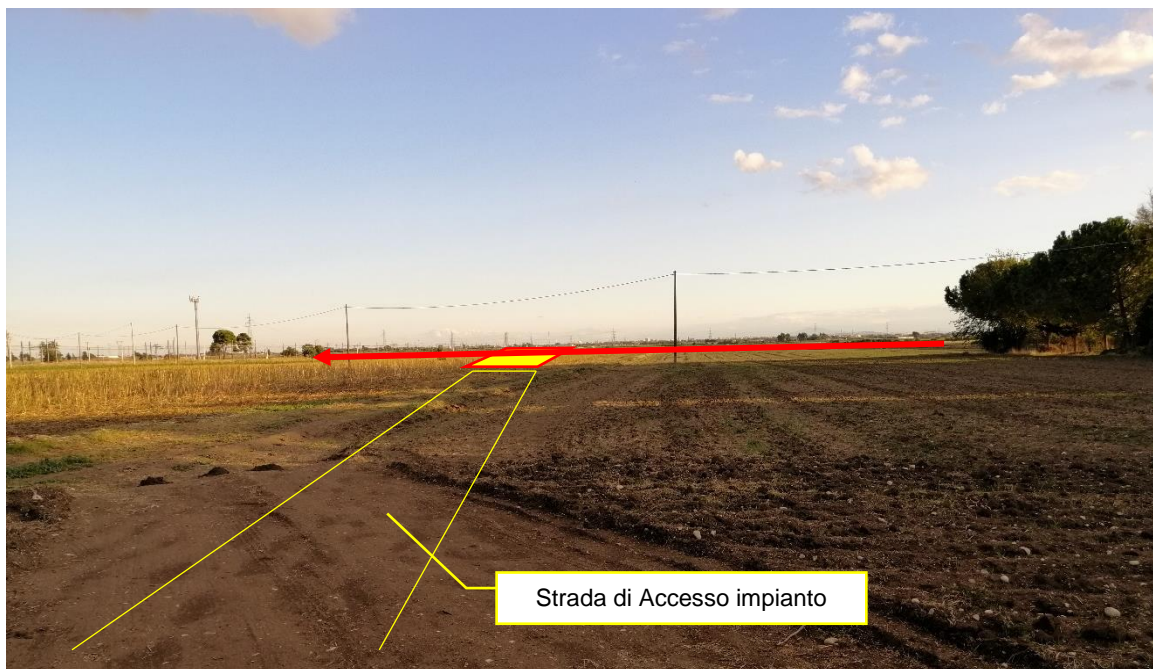


Foto n. 66 – Panoramica senso-gas all'impianto PIL n.5 a monte dell'attraversamento ferroviario (Ferrovia Adriatica) dalla strada di accesso

	PROGETTISTA 	COMMESSA 5721	UNITÀ 001
	LOCALITÀ REGIONE PUGLIA	SPC. DF-D-0101	
	PROGETTO/IMPIANTO Metanodotto Lucera – San Paolo di Civitate Tratto LUCERA-FOGGIA (TRATTO 1) DN 300 (12”), DP 75 bar	Pagina 38 di 40	Rev. 0

Rif. TFM: 110009-1D-RT-E-5013



Foto n. 67 –Attraversamento ferroviario (Ferrovia Adriatica)



Foto n. 68 - Panoramica contro senso-gas a valle dall'attraversamento ferroviario (tratto in parallelismo alla Ferrovia Adriatica)

	PROGETTISTA 	COMMESSA 5721	UNITÀ 001
	LOCALITÀ REGIONE PUGLIA	SPC. DF-D-0101	
	PROGETTO/IMPIANTO Metanodotto Lucera – San Paolo di Civitate Tratto LUCERA-FOGGIA (TRATTO 1) DN 300 (12”), DP 75 bar	Pagina 39 di 40	Rev. 0

Rif. TFM: 110009-1D-RT-E-5013



Foto n. 69 – Panoramica senso-gas a valle dall’attraversamento ferroviario (attraversamento area agricola e della strada n.20 Bonafica)



Foto n. 70 – Panoramica contro-senso gas nei pressi dell’impianto n.6 (attraversamento area agricola)

	PROGETTISTA 	COMMESSA 5721	UNITÀ 001
	LOCALITÀ REGIONE PUGLIA	SPC. DF-D-0101	
	PROGETTO/IMPIANTO Metanodotto Lucera – San Paolo di Civitate Tratto LUCERA-FOGGIA (TRATTO 1) DN 300 (12”), DP 75 bar	Pagina 40 di 40	Rev. 0

Rif. TFM: 110009-1D-RT-E-5013

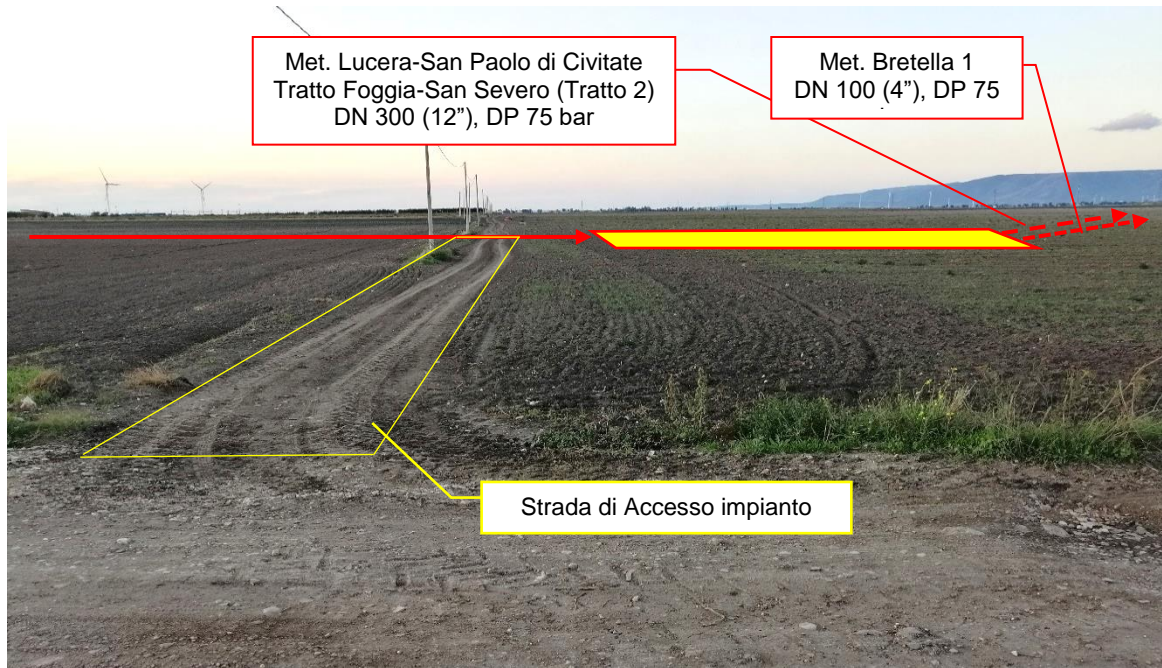


Foto n. 71 – Panoramica senso-gas area impianto n.6 (PIDI lancio/ricevimento pig) dal quale è prevista la derivazione del met. “Bretella n.1” in progetto e vista strada di accesso area impianto da Strada N. 20 Bonafica