

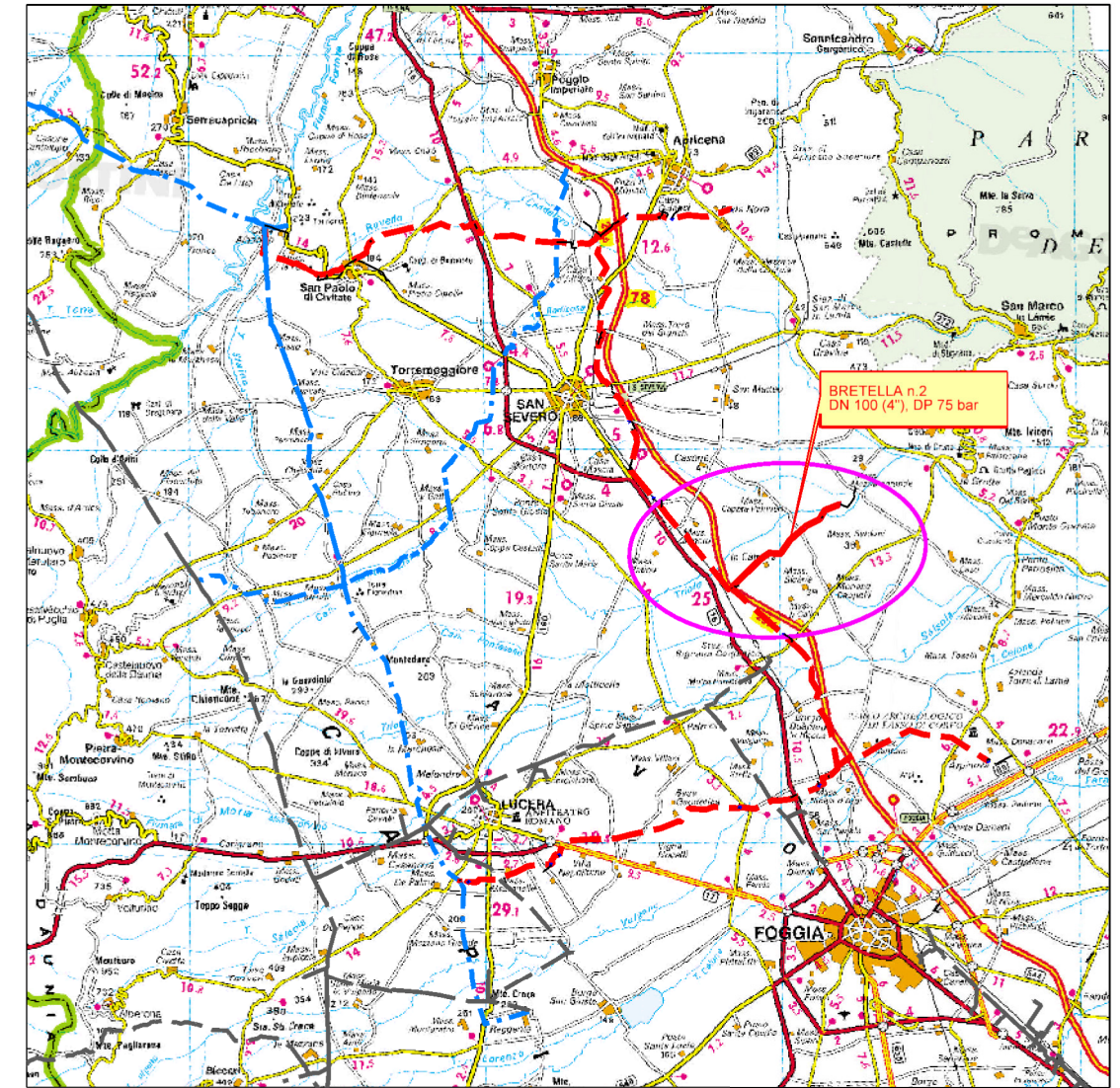
LEGENDA

SIMBOLOGIA CARTOGRAFICA

- Gasdotto in progetto
- Altro Gasdotto in progetto
- Gasdotti SGI esistenti
- Altri Metanodotti esistenti
- Aree impianti stacco-terminale in progetto
- Aree impianti stacco-terminale SGI esistenti
- Limite sovrapposizione fogli
- T.O.C.
- Impianti di linea in progetto
- Strade di accesso provvisorio
- Strada di accesso all'impianto
- Adeguamento strade esistenti
- Piazzola di stoccaggio tubazioni
- Depositi temporanei
- Punto di ripresa fotografico e numerazione

SIMBOLOGIA MECCANICA

- Punto di intercettazione di derivazione importante (P.I.D.I.)
- Punto di intercettazione con discaggio di allacciamento (P.I.D.A.)



COROGRAFIA 1:350.000

Il presente disegno e' di proprieta' aziendale - La Societa' tutelera' i propri diritti a termine di legge.

Il presente disegno e' di proprieta' aziendale - La Societa' tutelera' i propri diritti a termine di legge.

Progressiva chilometrica	N.
Comuni	COMUNE
Province	PROVINCIA
Impianti	TIPO - N. - PROG. TIPO - N. - PROG. I in progetto su altro met. I TIPO - N. - ESISTENTE
Attraversamenti	TIPOLOGIA ATTRAVERSATA (SS n. ##, corso d'acqua, ferrovia, ecc.)
Strade - Piste - Piazzole	ACCESSO IMPIANTI ADEGUAMENTI STRADE STRADE PROVVISORIE DEPOSITI TEMPORANEI Dn N. PIAZ.

	1	04/07/2022	AGGIORNAMENTO a seguito del Dec. MiTE_VA n. 75 del 27/05/2022	J.TONELLI	S. PALMIERI	H.D.AIUDI	
	0	12/05/2021	EMISSIONE PER ENTI	E. CAMERINI	S. PALMIERI	A.SPADACINI	
REV.	DATA	DESCRIZIONE			ELABORATO	VERIFICATO	APPROVATO
						COMMESSA 5721	UNITA' 006
Bretella in Comune di San Severo (Bretella 2) DN 100 (4), DP 75 bar				DISEGNO PG-E-1017			
				REVISIONE 0			
TRACCIATO DI PROGETTO SU FOTO AEREA				FG. 1 DI 4			
				SCALA 1:10.000			

Bretella in Comune di San Severo (Bretella 2)
DN 100 (4), DP 75 bar

1	04/07/2022	AGGIORNAMENTO a seguito del Dec. MiTE_VA n. 75 del 27/05/2022	J.TONELLI	S. PALMIERI	H.D. AIUDI
0	12/05/2021	EMISSIONE PER ENTI	E. CAMERINI	S. PALMIERI	A. SPADACINI
REV.	DATA	DESCRIZIONE	ELABORATO	VERIFICATO	APPROVATO

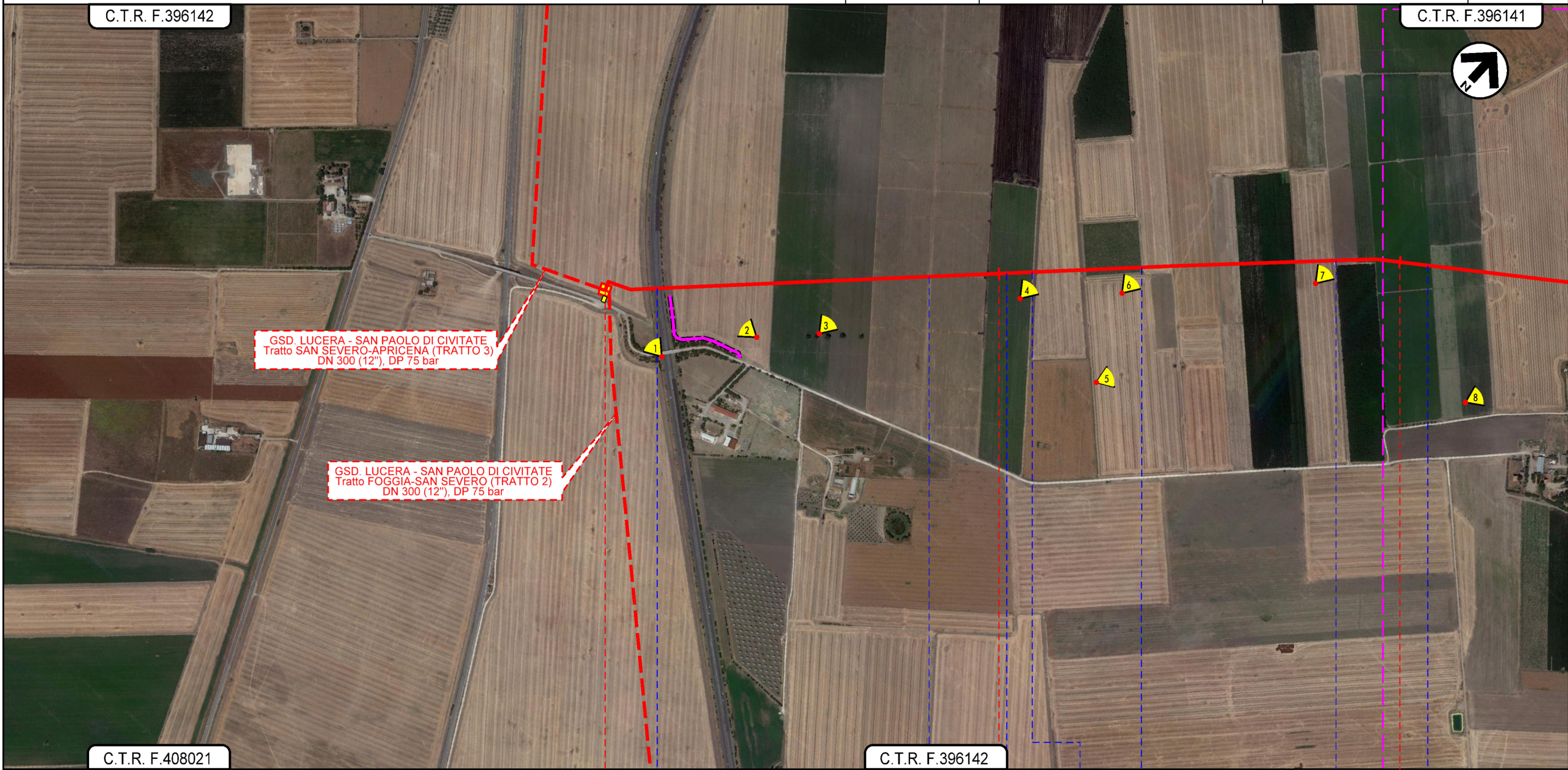
Foglio
2
di 4
Scala
1:10.000

TRACCIATO DI PROGETTO SU FOTO AEREA



PROGETTISTA
techfem
Rif.TFM: 110009-6E-DT-D-5217

Dis. 006-PG-E-1017
Comm. 5721



0+000



SAN SEVERO
FOGGIA



- Strada campestre
- Strada campestre
- Strada campestre
- Strada campestre
- Strada campestre
- Strada campestre

Il presente disegno e' di proprieta' aziendale - La Societa' tutelera' i propri diritti a termine di legge.

Bretella in Comune di San Severo (Bretella 2)
DN 100 (4), DP 75 bar

1	04/07/2022	AGGIORNAMENTO a seguito del Dec. MiTE_VA n. 75 del 27/05/2022	J.TONELLI	S. PALMIERI	H.D. AIUDI
0	12/05/2021	EMISSIONE PER ENTI	E. CAMERINI	S. PALMIERI	A. SPADACINI
REV.	DATA	DESCRIZIONE	ELABORATO	VERIFICATO	APPROVATO
PROGETTISTA			Dis. 006-PG-E-1017		
					
			Comm. 5721		

Foglio
3
di 4
Scala
1:10.000

TRACCIATO DI PROGETTO SU FOTO AEREA



Il presente disegno e' di proprieta' aziendale - La Societa' tutelera' i propri diritti a termine di legge.

2	3	4	5	6
SAN SEVERO FOGGIA				

Bretella in Comune di San Severo (Bretella 2)
DN 100 (4), DP 75 bar

1	04/07/2022	AGGIORNAMENTO a seguito del Dec. MITE_VA n. 75 del 27/05/2022	J.TONELLI	S. PALMIERI	H.D. AIUDI
0	12/05/2021	EMISSIONE PER ENTI	E. CAMERINI	S. PALMIERI	A. SPADACINI
REV.	DATA	DESCRIZIONE	ELABORATO	VERIFICATO	APPROVATO

Foglio
4
di 4
Scala
1:10.000

TRACCIATO DI PROGETTO SU FOTO AEREA



PROGETTISTA
techfem
Rif.TFM: 110009-6E-DT-D-5217

Dis. 006-PG-E-1017
Comm. 5721



Il presente disegno e' di proprieta' aziendale - La Societa' tutelera' i propri diritti a termine di legge.

5		6	6+709
SAN SEVERO		FOGGIA	
Torrente Triolo		Strada sterrata	
PIDA BR2 km 6+705			