

	<b>PROGETTISTA</b> 	<b>COMMESSA</b> <b>5721</b>	<b>UNITÀ</b> <b>007</b>
	<b>LOCALITÀ</b> <b>REGIONE PUGLIA</b>	<b>SPC. DF-D-0107</b>	
	<b>PROGETTO/IMPIANTO</b> <b>Metanodotto Bretella 3</b> <b>DN 100 (4''), DP 75 bar</b>	Pagina 1 di 17	<b>Rev.</b> <b>0</b>

Rif. TFM: 110009-7D-RT-E-5013

## METANODOTTO:

**BRETELLA 3**  
**In Comune di Apricena**  
**DN 100 (4''), DP 75 bar**

## DOCUMENTAZIONE FOTOGRAFICA

Ed. 19-10-2020

0	Emissione per Enti	E. Camerini	S. Palmieri	A. Spadacini	15/03/2021
<b>Rev.</b>	<b>Descrizione</b>	<b>Elaborato</b>	<b>Verificato</b>	<b>Approvato</b>	<b>Data</b>

	<b>PROGETTISTA</b> 	<b>COMMESSA</b> <b>5721</b>	<b>UNITÀ</b> <b>007</b>
	<b>LOCALITÀ</b> <b>REGIONE PUGLIA</b>	<b>SPC. DF-D-0107</b>	
	<b>PROGETTO/IMPIANTO</b> <b>Metanodotto Bretella 3</b> <b>DN 100 (4''), DP 75 bar</b>	Pagina 2 di 17	<b>Rev.</b> <b>0</b>

Rif. TFM: 110009-7D-RT-E-5013

## INDICE

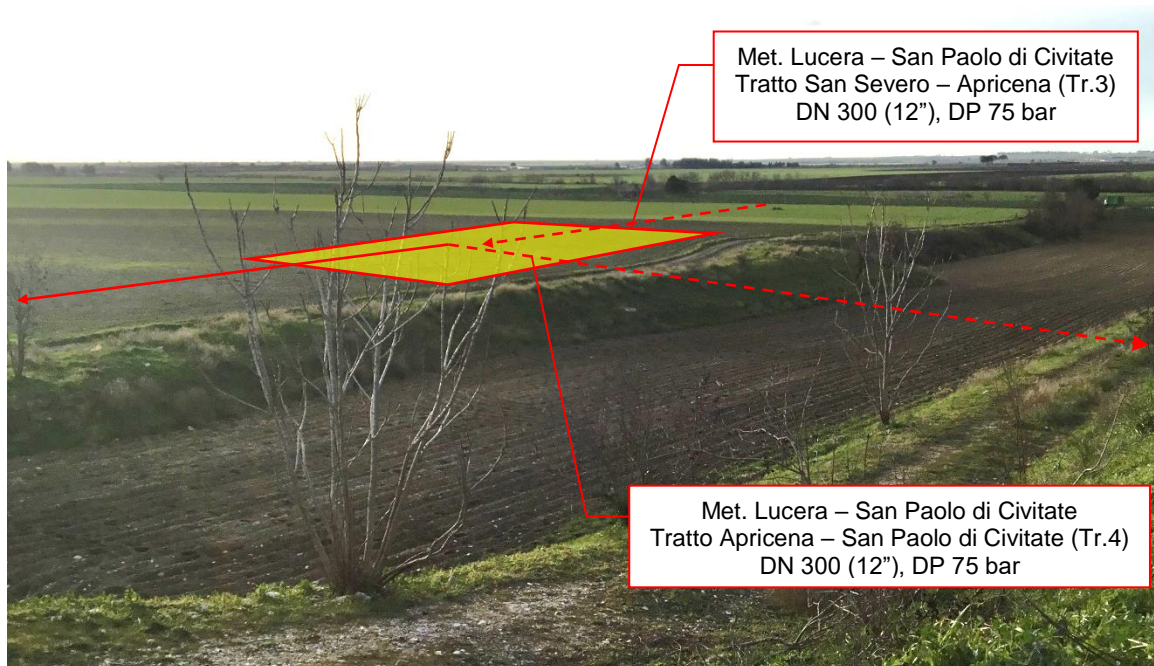
Foto n. 1 – Strada di accesso all’area impianto trappole n°16.....	3
Foto n. 2 - Impianto n° 15 in progetto su Met. Lucera – San Paolo C. (TR. 3) dal quale si stacca la “Bretella 3” in progetto .	3
Foto n. 3 – Parallelismo con strada sterrata e metanodotto in progetto.....	4
Foto n. 4 – Panoramica contro senso-gas verso Autostrada A14.....	4
Foto n. 5 – Attraversamento Autostrada A14 .....	5
Foto n. 6 – Vista area PIDI n°1 con strada di accesso.....	5
Foto n. 7 – Panoramica contro senso-gas (attraversamento area agricola) .....	6
Foto n. 8 – Attraversamento Strada Statale n.89 .....	6
Foto n. 9 – Panoramica senso-gas verso torrente Santa Lucia (Ex Canale San Martino) .....	7
Foto n. 10 – Attraversamento Torrente Santa Lucia (Ex Canale San Martino) .....	7
Foto n. 11 – Attraversamento strada asfaltata .....	8
Foto n. 12 – Impianto PIDI n°2 e strada di accesso .....	8
Foto n. 13 – Attraversamento Ferrovia del Gargano (tratta S. Severo - Rodi G.) .....	9
Foto n. 14 – Attraversamento stradina sterrata a valle dell’attraversamento ferroviario .....	9
Foto n. 15 – Panoramica contro senso-gas.....	10
Foto n. 16 – Attraversamento Canale San Martino dir. ....	10
Foto n. 17 – Impianto PIL n°3 e strada di accesso.....	11
Foto n. 18 – Strada di accesso all’impianto PIL n°3 .....	11
Foto n. 19 – Panoramica contro senso-gas a monte dell’attraversamento della Strada Comunale “Contrada Imperatore” .....	12
Foto n. 20 – Attraversamento Strada Comunale “Contrada Imperatore” .....	12
Foto n. 21 – Panoramica senso-gas (attraversamento terreno agricolo) .....	13
Foto n. 22 – Attraversamento Strada Vicinale San Severo “Sannicandro Garganica” .....	13
Foto n. 23 – Panoramica senso-gas attraversamento area agricola .....	14
Foto n. 24 – Panoramica contro senso-gas a monte dell’attraversamento Strada Provinciale n° 28 .....	14
Foto n. 25 – Attraversamento Strada Provinciale n° 28.....	15
Foto n. 26 – Panoramica senso-gas a valle dell’attraversamento Strada Provinciale n° 28.....	15
Foto n. 27 – Panoramica senso-gas .....	16
Foto n. 28 – Panoramica senso-gas a monte dell’impianto finale PIDA n°4.....	16
Foto n. 29 – Panoramica senso-gas impianto finale PIDA n°4 .....	17
Foto n. 28 – Impianto finale PIDA n°4 e strada di accesso .....	17

	<b>PROGETTISTA</b> 	<b>COMMESSA</b> <b>5721</b>	<b>UNITÀ</b> <b>007</b>
	<b>LOCALITÀ</b> <b>REGIONE PUGLIA</b>	<b>SPC. DF-D-0107</b>	
	<b>PROGETTO/IMPIANTO</b> <b>Metanodotto Bretella 3</b> <b>DN 100 (4"), DP 75 bar</b>	Pagina 3 di 17	<b>Rev.</b> <b>0</b>

Rif. TFM: 110009-7D-RT-E-5013



Foto n. 1 – Strada di accesso all'area impianto trappole n°16



Met. Lucera – San Paolo di Civitate  
 Tratto San Severo – Apricena (Tr.3)  
 DN 300 (12"), DP 75 bar

Met. Lucera – San Paolo di Civitate  
 Tratto Apricena – San Paolo di Civitate (Tr.4)  
 DN 300 (12"), DP 75 bar

Foto n. 2 - Impianto n° 15 in progetto su Met. Lucera – San Paolo C. (TR. 3) dal quale si stacca la "Bretella 3" in progetto

	<b>PROGETTISTA</b> 	<b>COMMESSA</b> <b>5721</b>	<b>UNITÀ</b> <b>007</b>
	<b>LOCALITÀ</b> <b>REGIONE PUGLIA</b>	<b>SPC. DF-D-0107</b>	
	<b>PROGETTO/IMPIANTO</b> <b>Metanodotto Bretella 3</b> <b>DN 100 (4''), DP 75 bar</b>	Pagina 4 di 17	<b>Rev.</b> <b>0</b>

Rif. TFM: 110009-7D-RT-E-5013



Foto n. 3 – Parallelismo con strada sterrata e metanodotto in progetto

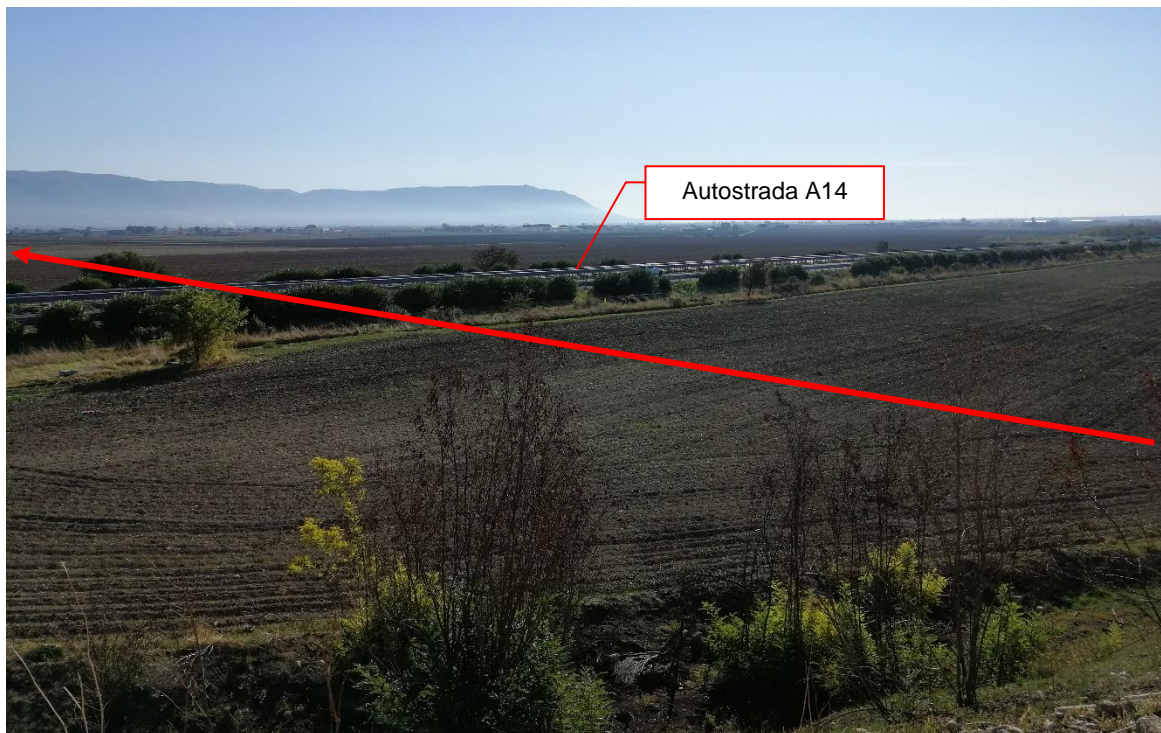


Foto n. 4 – Panoramica contro senso-gas verso Autostrada A14

	<b>PROGETTISTA</b> 	<b>COMMESSA</b> 5721	<b>UNITÀ</b> 007
	<b>LOCALITÀ</b> REGIONE PUGLIA	<b>SPC. DF-D-0107</b>	
	<b>PROGETTO/IMPIANTO</b> Metanodotto Bretella 3 DN 100 (4"), DP 75 bar	Pagina 5 di 17	<b>Rev.</b> <b>0</b>

Rif. TFM: 110009-7D-RT-E-5013



Foto n. 5 – Attraversamento Autostrada A14



Foto n. 6 – Vista area PIDI n°1 con strada di accesso

	<b>PROGETTISTA</b> 	<b>COMMESSA</b> <b>5721</b>	<b>UNITÀ</b> <b>007</b>
	<b>LOCALITÀ</b> <b>REGIONE PUGLIA</b>	<b>SPC. DF-D-0107</b>	
	<b>PROGETTO/IMPIANTO</b> <b>Metanodotto Bretella 3</b> <b>DN 100 (4"), DP 75 bar</b>	Pagina 6 di 17	<b>Rev.</b> <b>0</b>

Rif. TFM: 110009-7D-RT-E-5013



Foto n. 7 – Panoramica contro senso-gas (attraversamento area agricola)



Foto n. 8 – Attraversamento Strada Statale n.89

	<b>PROGETTISTA</b> 	<b>COMMESSA</b> <b>5721</b>	<b>UNITÀ</b> <b>007</b>
	<b>LOCALITÀ</b> <b>REGIONE PUGLIA</b>	<b>SPC. DF-D-0107</b>	
	<b>PROGETTO/IMPIANTO</b> <b>Metanodotto Bretella 3</b> <b>DN 100 (4''), DP 75 bar</b>	Pagina 7 di 17	<b>Rev.</b> <b>0</b>

Rif. TFM: 110009-7D-RT-E-5013

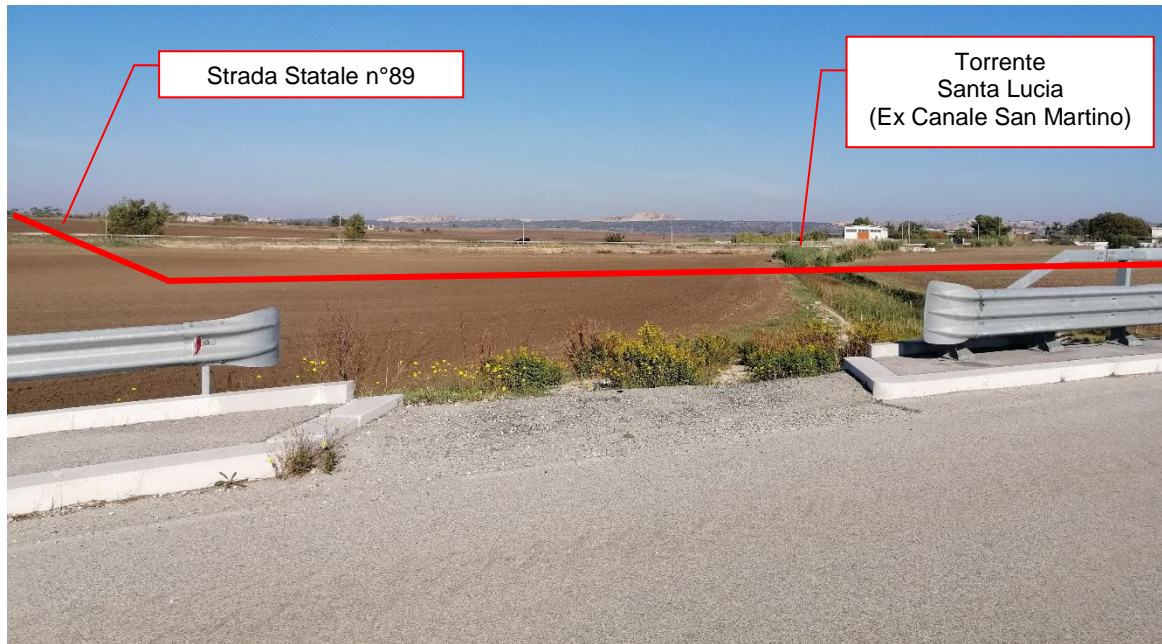


Foto n. 9 – Panoramica senso-gas verso torrente Santa Lucia (Ex Canale San Martino)



Foto n. 10 – Attraversamento Torrente Santa Lucia (Ex Canale San Martino)

	<b>PROGETTISTA</b> 	<b>COMMESSA</b> 5721	<b>UNITÀ</b> 007
	<b>LOCALITÀ</b> REGIONE PUGLIA	<b>SPC. DF-D-0107</b>	
	<b>PROGETTO/IMPIANTO</b> Metanodotto Bretella 3 DN 100 (4"), DP 75 bar	Pagina 8 di 17	<b>Rev.</b> 0

Rif. TFM: 110009-7D-RT-E-5013



Foto n. 11 – Attraversamento strada asfaltata



Foto n. 12 – Impianto PIDI n°2 e strada di accesso



	<b>PROGETTISTA</b> 	<b>COMMESSA</b> <b>5721</b>	<b>UNITÀ</b> <b>007</b>
	<b>LOCALITÀ</b> <b>REGIONE PUGLIA</b>	<b>SPC. DF-D-0107</b>	
	<b>PROGETTO/IMPIANTO</b> <b>Metanodotto Bretella 3</b> <b>DN 100 (4"), DP 75 bar</b>	Pagina 9 di 17	<b>Rev.</b> <b>0</b>

Rif. TFM: 110009-7D-RT-E-5013



Foto n. 13 – Attraversamento Ferrovia del Gargano (tratta S. Severo - Rodi G.)



Foto n. 14 – Attraversamento stradina sterrata a valle dell'attraversamento ferroviario

	<b>PROGETTISTA</b> 	<b>COMMESSA</b> <b>5721</b>	<b>UNITÀ</b> <b>007</b>
	<b>LOCALITÀ</b> <b>REGIONE PUGLIA</b>	<b>SPC. DF-D-0107</b>	
	<b>PROGETTO/IMPIANTO</b> <b>Metanodotto Bretella 3</b> <b>DN 100 (4"), DP 75 bar</b>	Pagina 10 di 17	<b>Rev.</b> <b>0</b>

Rif. TFM: 110009-7D-RT-E-5013

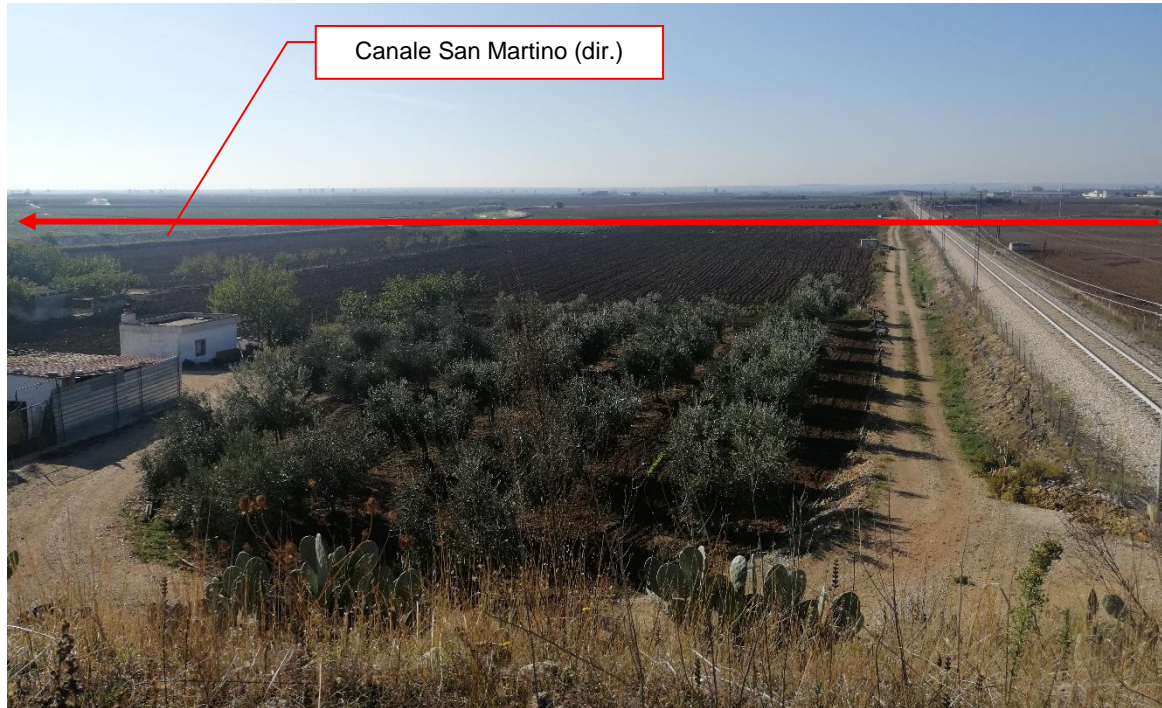


Foto n. 15 – Panoramica contro senso-gas



Foto n. 16 – Attraversamento Canale San Martino dir.

	<b>PROGETTISTA</b> 	<b>COMMESSA</b> <b>5721</b>	<b>UNITÀ</b> <b>007</b>
	<b>LOCALITÀ</b> <b>REGIONE PUGLIA</b>	<b>SPC. DF-D-0107</b>	
	<b>PROGETTO/IMPIANTO</b> <b>Metanodotto Bretella 3</b> <b>DN 100 (4''), DP 75 bar</b>	Pagina 11 di 17	<b>Rev.</b> <b>0</b>

Rif. TFM: 110009-7D-RT-E-5013



Foto n. 17 – Impianto PIL n°3 e strada di accesso



Foto n. 18 – Strada di accesso all'impianto PIL n°3

	<b>PROGETTISTA</b> 	<b>COMMESSA</b> <b>5721</b>	<b>UNITÀ</b> <b>007</b>
	<b>LOCALITÀ</b> <b>REGIONE PUGLIA</b>	<b>SPC. DF-D-0107</b>	
	<b>PROGETTO/IMPIANTO</b> <b>Metanodotto Bretella 3</b> <b>DN 100 (4''), DP 75 bar</b>	Pagina 12 di 17	<b>Rev.</b> <b>0</b>

Rif. TFM: 110009-7D-RT-E-5013



Foto n. 19 – Panoramica contro senso-gas a monte dell'attraversamento della Strada Comunale "Contrada Imperatore"



Foto n. 20 – Attraversamento Strada Comunale "Contrada Imperatore"

	<b>PROGETTISTA</b> 	<b>COMMESSA</b> <b>5721</b>	<b>UNITÀ</b> <b>007</b>
	<b>LOCALITÀ</b> <b>REGIONE PUGLIA</b>	<b>SPC. DF-D-0107</b>	
	<b>PROGETTO/IMPIANTO</b> <b>Metanodotto Bretella 3</b> <b>DN 100 (4"), DP 75 bar</b>	Pagina 13 di 17	<b>Rev.</b> <b>0</b>

Rif. TFM: 110009-7D-RT-E-5013



Foto n. 21 – Panoramica senso-gas (attraversamento terreno agricolo)



Foto n. 22 – Attraversamento Strada Vicinale San Severo "Sannicandro Garganica"

	<b>PROGETTISTA</b> 	<b>COMMESSA</b> <b>5721</b>	<b>UNITÀ</b> <b>007</b>
	<b>LOCALITÀ</b> <b>REGIONE PUGLIA</b>	<b>SPC. DF-D-0107</b>	
	<b>PROGETTO/IMPIANTO</b> <b>Metanodotto Bretella 3</b> <b>DN 100 (4''), DP 75 bar</b>	Pagina 14 di 17	<b>Rev.</b> <b>0</b>

Rif. TFM: 110009-7D-RT-E-5013



Foto n. 23 – Panoramica senso-gas attraversamento area agricola



Foto n. 24 – Panoramica contro senso-gas a monte dell'attraversamento Strada Provinciale n° 28

	<b>PROGETTISTA</b> 	<b>COMMESSA</b> <b>5721</b>	<b>UNITÀ</b> <b>007</b>
	<b>LOCALITÀ</b> <b>REGIONE PUGLIA</b>	<b>SPC. DF-D-0107</b>	
	<b>PROGETTO/IMPIANTO</b> <b>Metanodotto Bretella 3</b> <b>DN 100 (4''), DP 75 bar</b>	Pagina 15 di 17	<b>Rev.</b> <b>0</b>

Rif. TFM: 110009-7D-RT-E-5013



Foto n. 25 – Attraversamento Strada Provinciale n° 28



Foto n. 26 – Panoramica senso-gas a valle dell'attraversamento Strada Provinciale n° 28

	<b>PROGETTISTA</b> 	<b>COMMESSA</b> 5721	<b>UNITÀ</b> 007
	<b>LOCALITÀ</b> REGIONE PUGLIA	<b>SPC. DF-D-0107</b>	
	<b>PROGETTO/IMPIANTO</b> Metanodotto Bretella 3 DN 100 (4"), DP 75 bar	Pagina 16 di 17	<b>Rev.</b> <b>0</b>

Rif. TFM: 110009-7D-RT-E-5013



Foto n. 27 – Panoramica senso-gas



Foto n. 28 – Panoramica senso-gas a monte dell'Impianto finale PIDA n°4



	<b>PROGETTISTA</b> 	<b>COMMESSA</b> 5721	<b>UNITÀ</b> 007
	<b>LOCALITÀ</b> REGIONE PUGLIA	<b>SPC. DF-D-0107</b>	
	<b>PROGETTO/IMPIANTO</b> Metanodotto Bretella 3 DN 100 (4"), DP 75 bar	Pagina 17 di 17	<b>Rev.</b> 0

Rif. TFM: 110009-7D-RT-E-5013



Foto n. 29 – Panoramica senso-gas impianto finale PIDA n°4

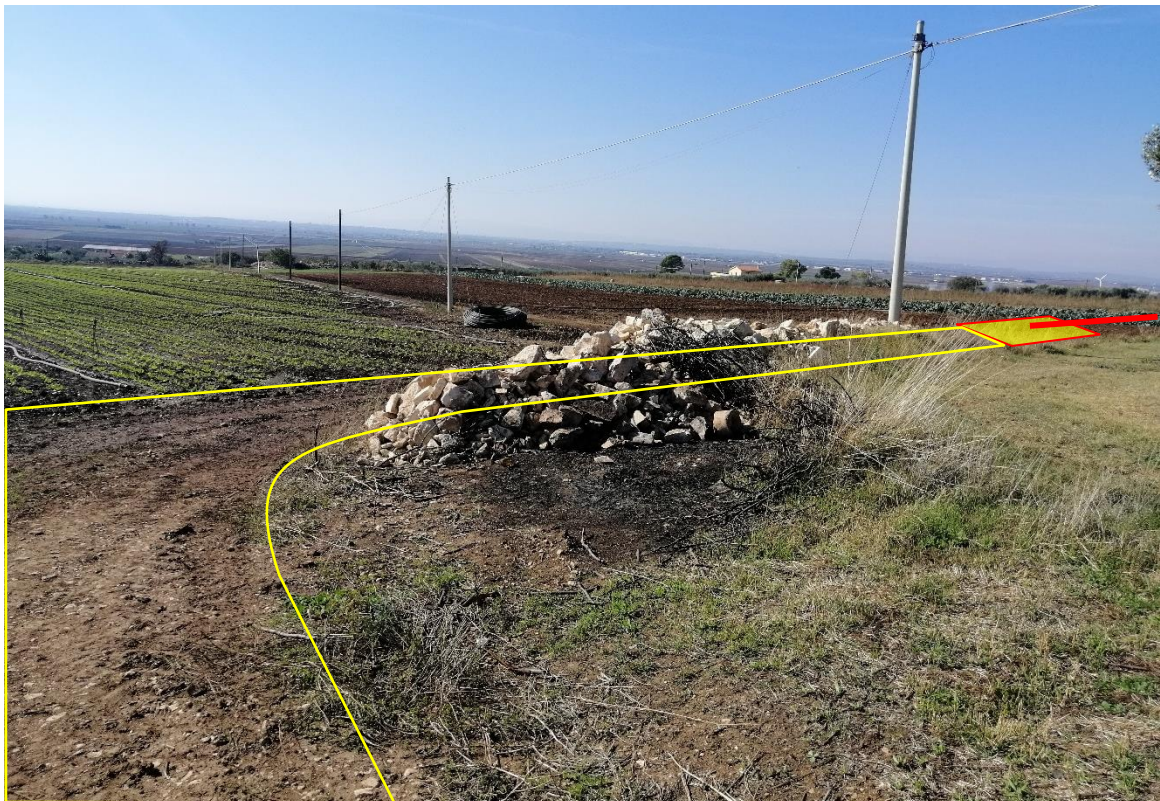


Foto n. 30 – Impianto finale PIDA n°4 e strada di accesso