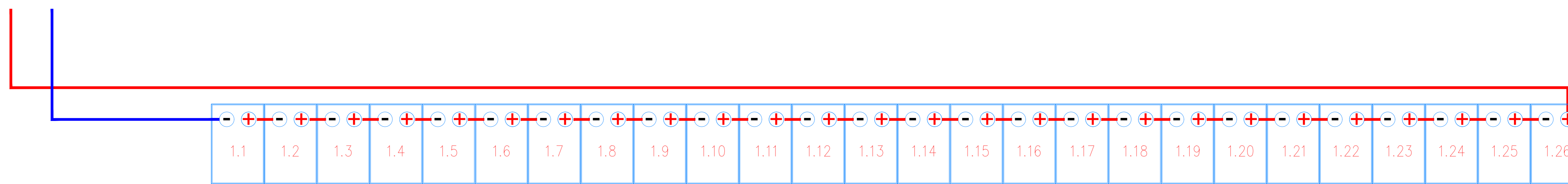
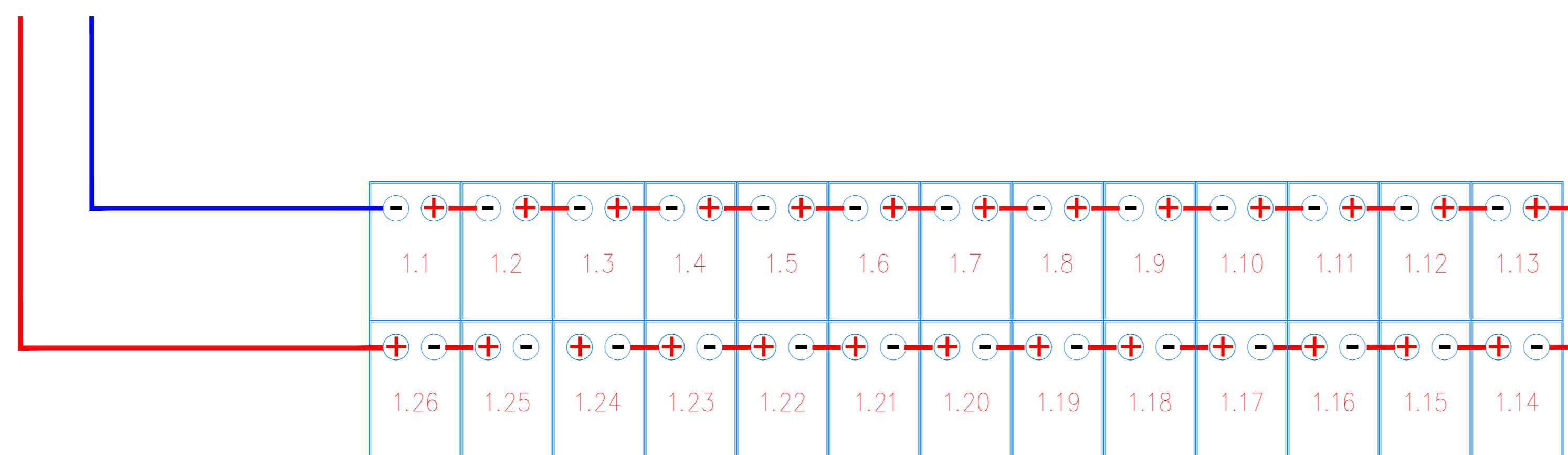


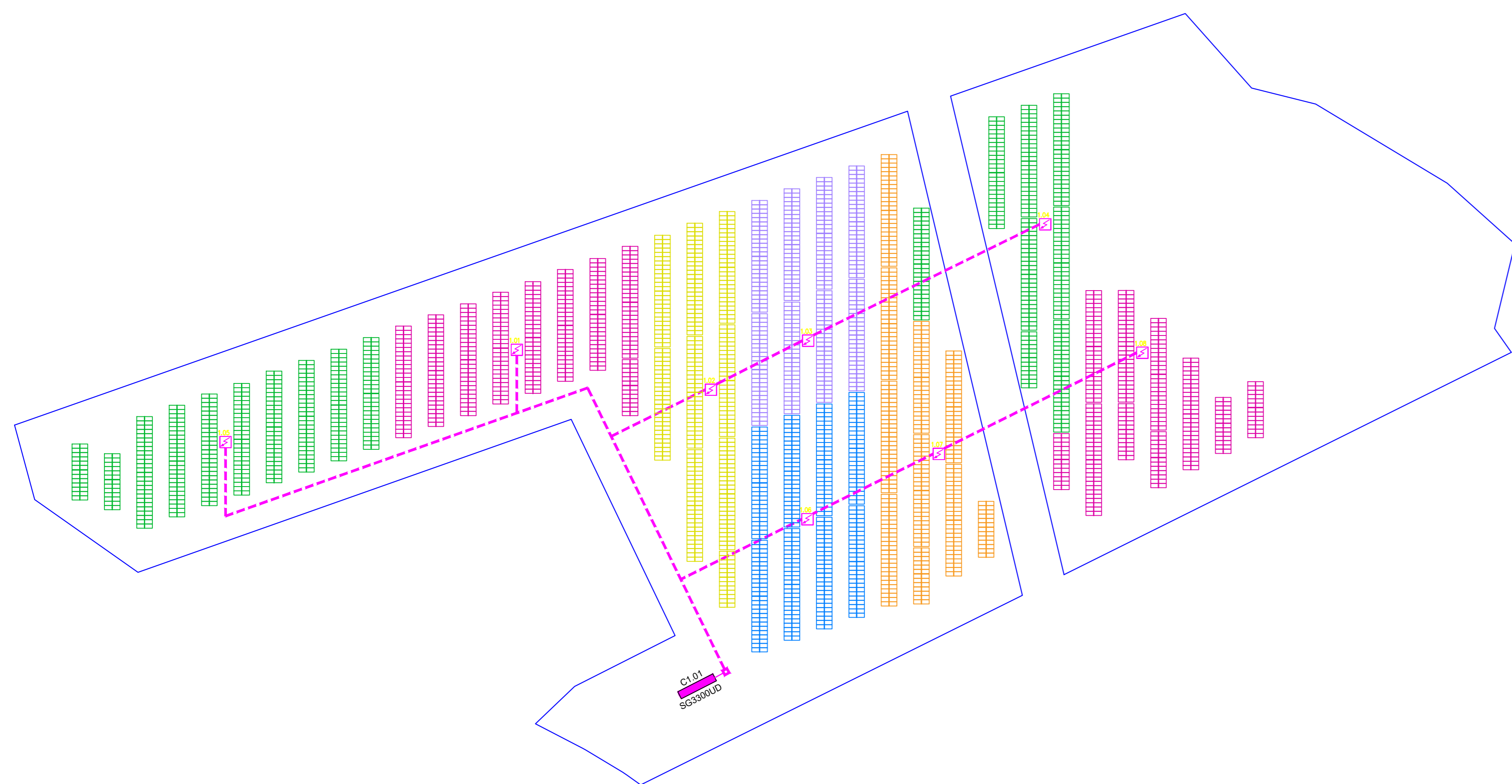
Particolare di cablaggio n° 1 stringa da 26 moduli



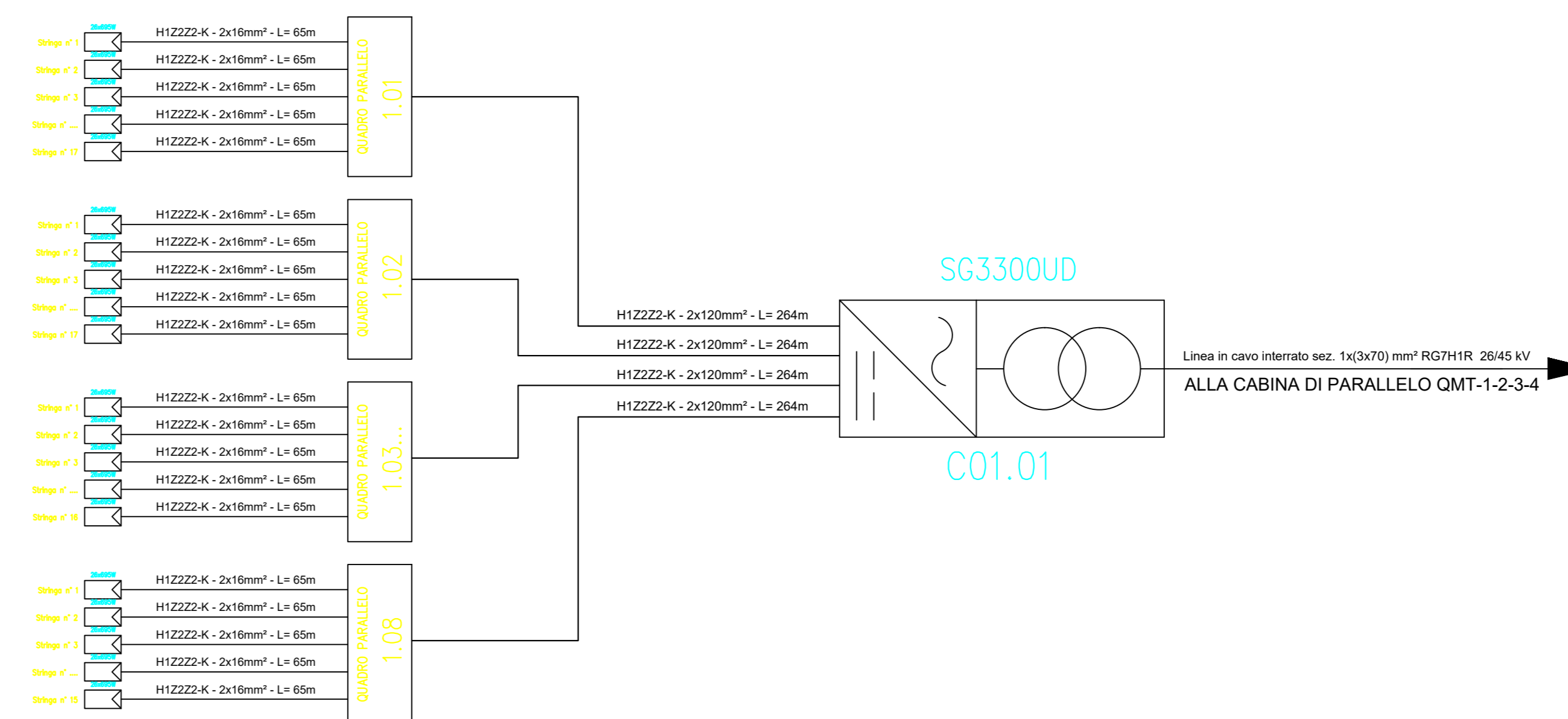
Particolare di cablaggio half-string con n° 1 stringa da 26 moduli



Sviluppo planimetrico e ripartizione quadri di sotto campo 1
Scala 1:1000



Schema unifilare sotto campo 1



Esempio di sviluppo stringa con tracker 2P

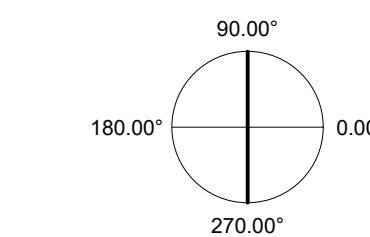


Esempio di sviluppo stringa con tracker 2P



SOTTOCAMPO	Q. PARALLELO	N° STRINGHE	MODULI	INVERTER	COLORE STRINGA
1	1.01	17	26	C01.01	MAGENTA
1	1.02	17	26	C01.01	GIALLO
1	1.03	18	26	C01.01	VIOLA
1	1.04	15	26	C01.01	VERDE
1	1.05	18	26	C01.01	VERDE
1	1.06	15	26	C01.01	BLU
1	1.07	18	26	C01.01	ARANCIONE
1	1.08	15	26	C01.01	MAGENTA

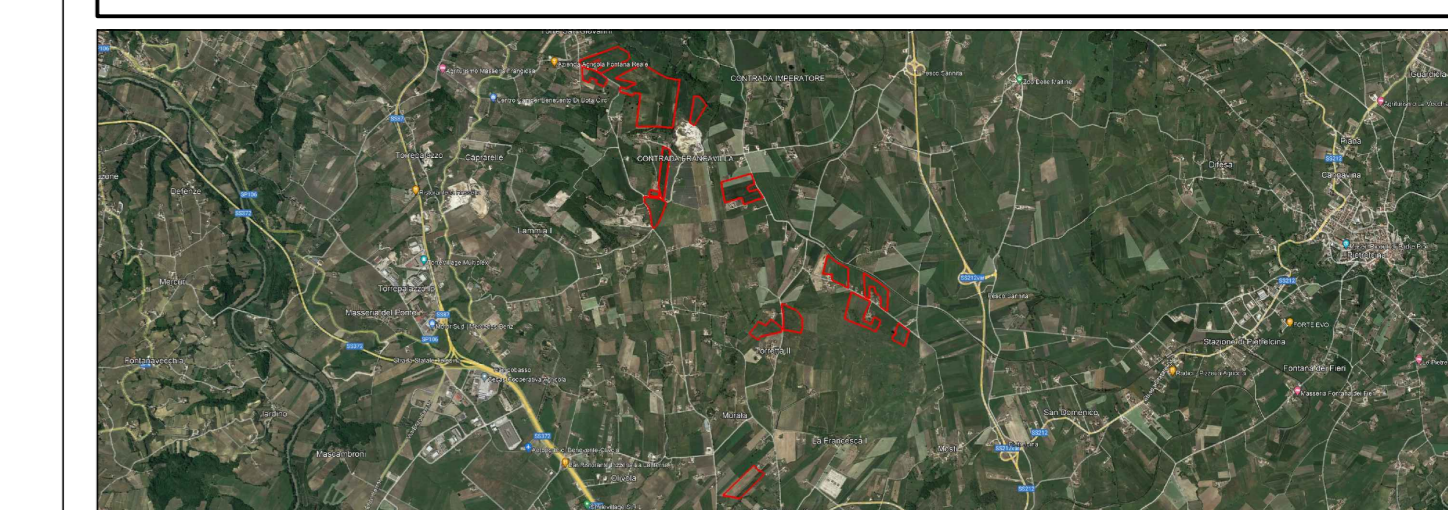
ORIENTAMENTO:
90.00°



SCALA:
1:1000



REGIONE CAMPANIA
PROVINCIA DI BENEVENTO
COMUNE DI BENEVENTO



PROGETTO PER LA REALIZZAZIONE DI UN IMPIANTO AGRIVOLTAICO DELLA POTENZA DI PICCO IN DC PARI A 48,48 MWp E MASSIMA IN IMMISSIONE IN AC PARI A 40 MW NEL COMUNE DI BENEVENTO (BN) E RELATIVE OPERE DI CONNESSIONE

PROGETTO DEFINITIVO

LAYOUT E SCHEMA ELETTRICO - SOTTO CAMPO 1

Committente: **FRANCIVILLA SOLAR PARK**
Sviluppo: **emerem**
Progettazione: **archetipo**

Firma: *[Signature]*

FSPEPD013 FSPEPD013-PDF_Layout e schema elettrico sotto campo 1 1:1000 A0

Rev.	Data	Descrizione	Redatto	Verificato	Approvato
00	22.07.23	Emissione	Studio LCP	Archetipo	Archetipo

Il presente documento non potrà essere copiato, riprodotto o trasmesso pubblicamente, né il contenuto stesso, senza il consenso scritto della EMEREM SOLAR PARK S.p.A. e della ARCHETIPO S.p.A. Il presente documento è di proprietà esclusiva della EMEREM SOLAR PARK S.p.A. e della ARCHETIPO S.p.A. e non potrà essere utilizzato per scopi diversi da quelli per i quali è stato redatto.