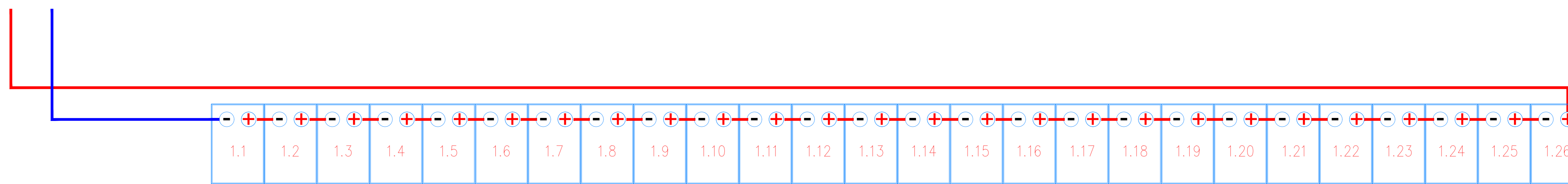
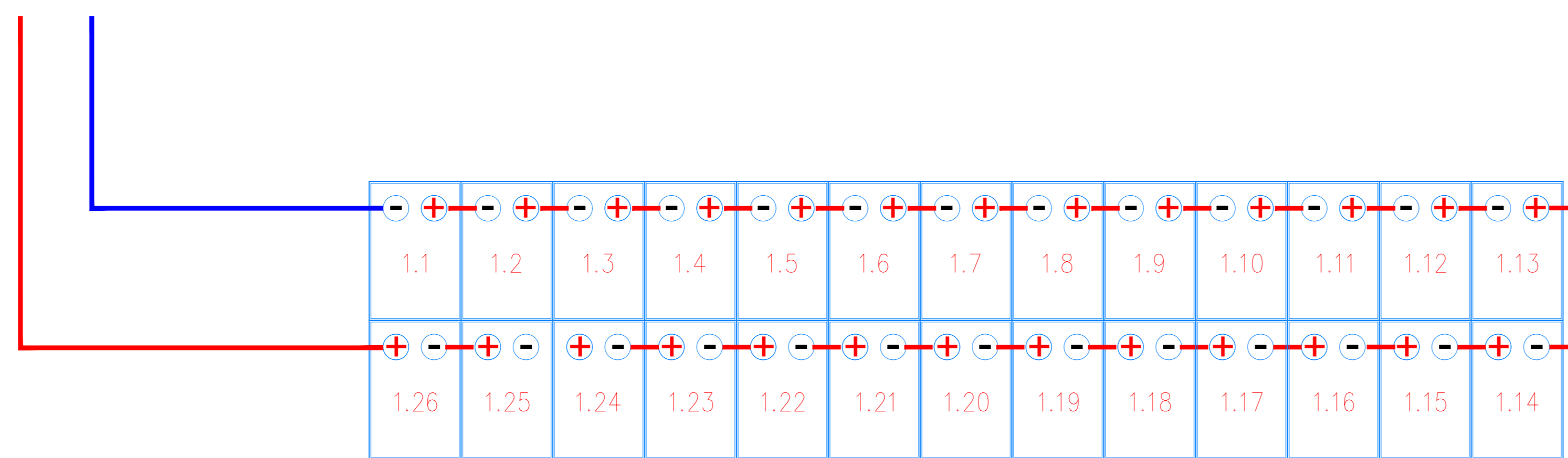


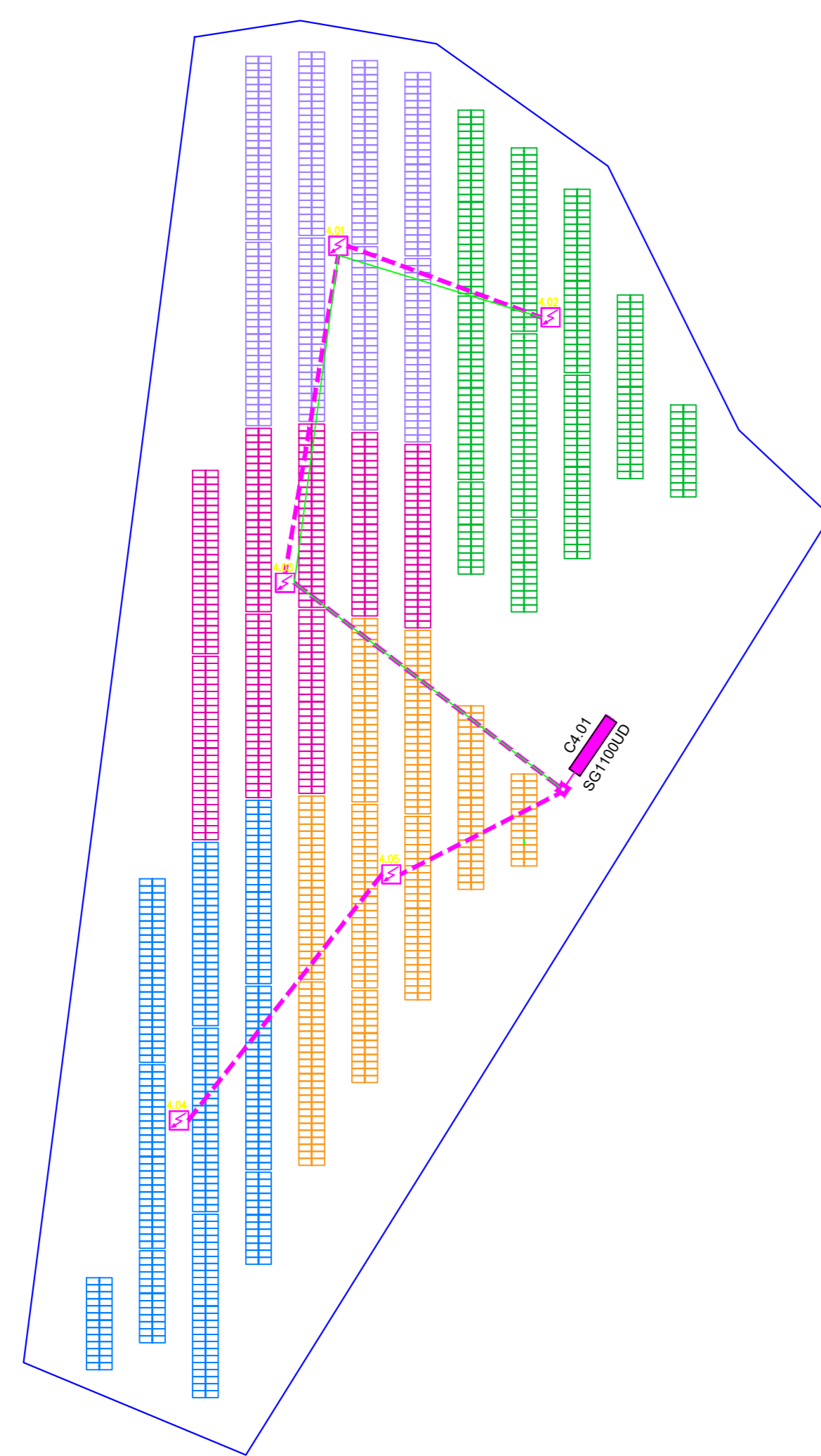
Particolare di cablaggio n° 1 stringa da 26 moduli



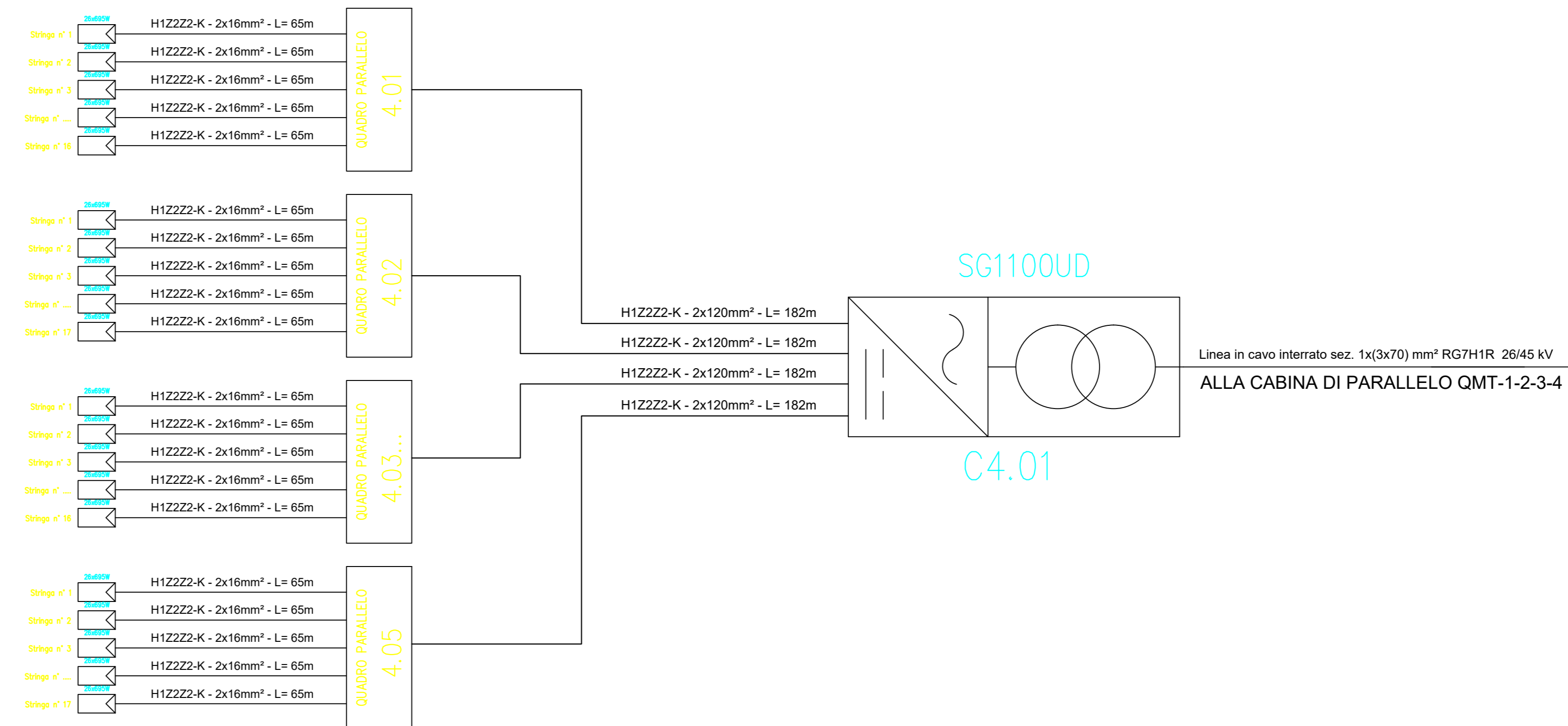
Planimetria Particolare di cablaggio half-string con n° 1 stringa da 26 moduli



Sviluppo planimetrico e ripartizione quadri di sotto campo 4
Scala 1:1000



Schema unifilare sotto campo 3



Esempio di sviluppo stringa con tracker 2P

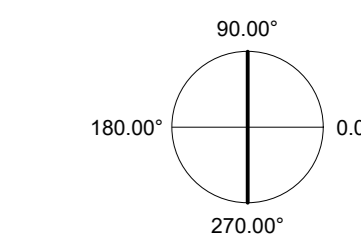


Esempio di sviluppo stringa con tracker 2P

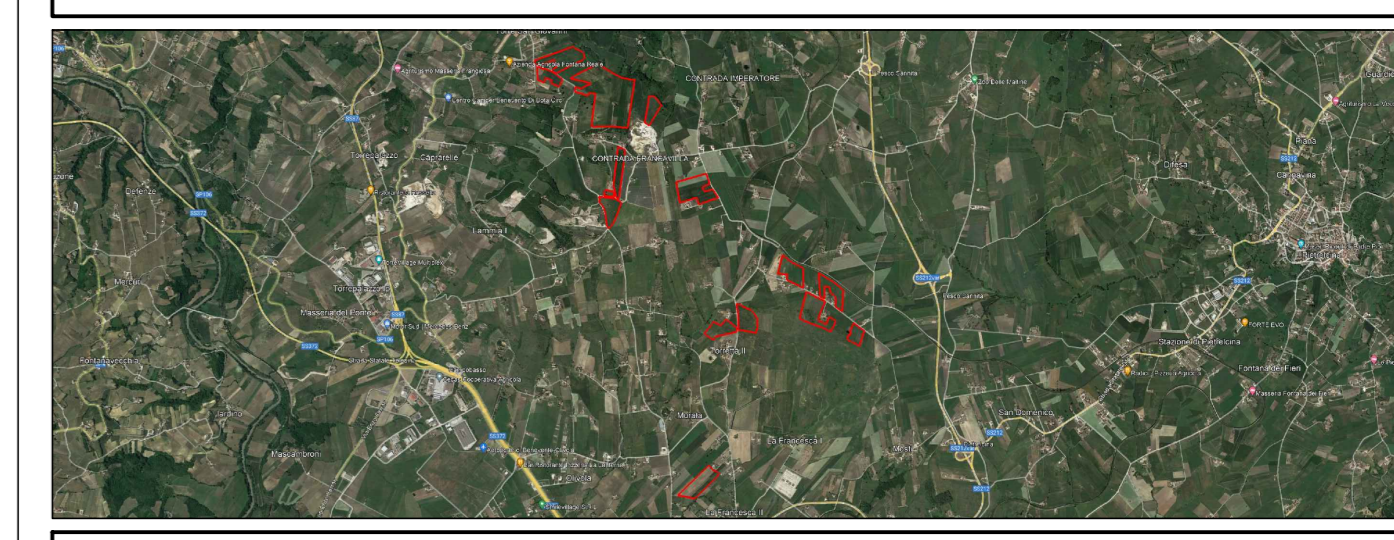
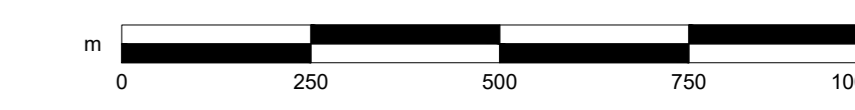


SOTTOCAMPO	Q. PARALLELO	N° STRINGHE	MODULI	INVERTER	COLORE STRINGA
4	4.01	16	26	CD4.01	VIOLA
4	4.02	17	26	CD4.01	VERDE
4	4.03	16	26	CD4.01	MAGENTA
4	4.04	16	26	CD4.01	ARANCIONE
4	4.05	17	26	CD4.01	BLU

ORIENTAMENTO:
90.00°



SCALA:
1:1000



PROGETTO PER LA REALIZZAZIONE DI UN IMPIANTO AGRI VOLTAICO DELLA POTENZA DI PICCO IN DC PARI A 48,48 MWp E MASSIMA IN IMMISSIONE IN AC PARI A 40 MW NEL COMUNE DI BENEVENTO (BN) E RELATIVE OPERE DI CONNESSIONE

PROGETTO DEFINITIVO
LAYOUT E SCHEMA ELETTRICO - SOTTO CAMPO 4

Committente: **FRANCAVILLA SOLAR PARK** | Sviluppo: **emerem** | Progettazione: **archetipo**

Firma: *[Signature]*

FSPEPD016	FSPEPD016-PDF_Layout e schema elettrico sotto campo 4	1:1000	A0
Col. elaborato	Nome file	Scala	Formato
00	22.07.23	Emissione	Studio LCP Archetipo Archetipo
Rev.	Data	Oggetto revisione	Redatto Verificato Approvato

IL PRESENTE DOCUMENTO NON RAPPRESENTA UN PRODOTTO DI PROGETTAZIONE. IL CONTENUTO È SOLO UN RIFERIMENTO A UN DOCUMENTO DI PROGETTAZIONE. IL CONTENUTO È SOLO UN RIFERIMENTO A UN DOCUMENTO DI PROGETTAZIONE. IL CONTENUTO È SOLO UN RIFERIMENTO A UN DOCUMENTO DI PROGETTAZIONE.