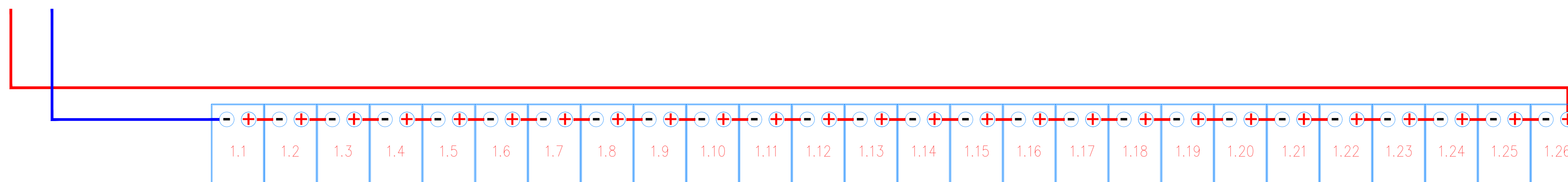
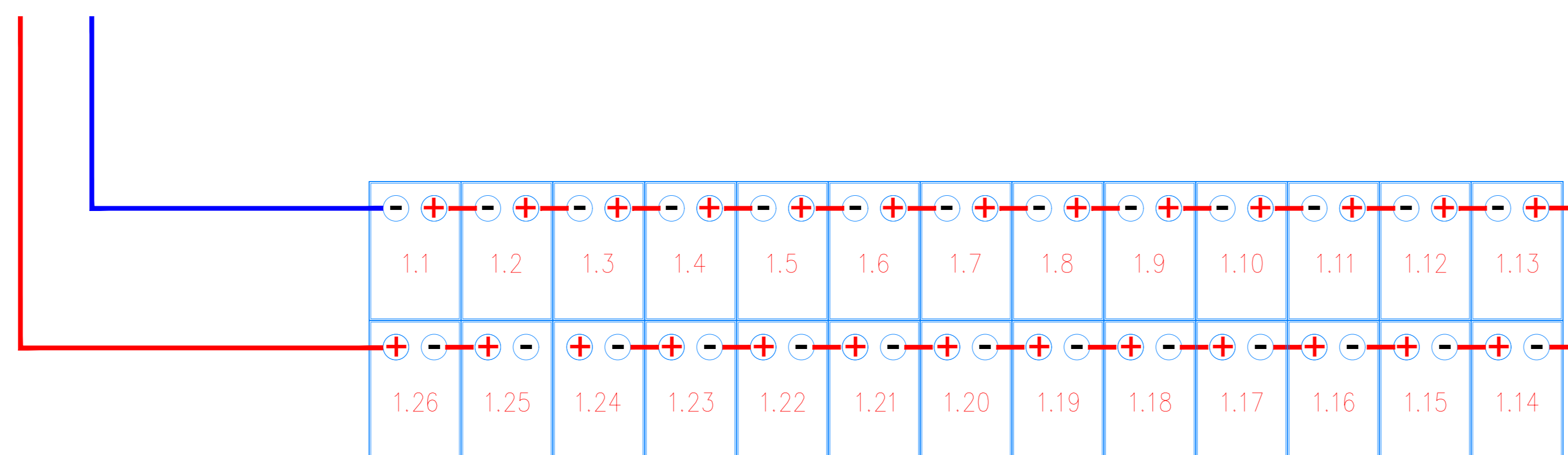


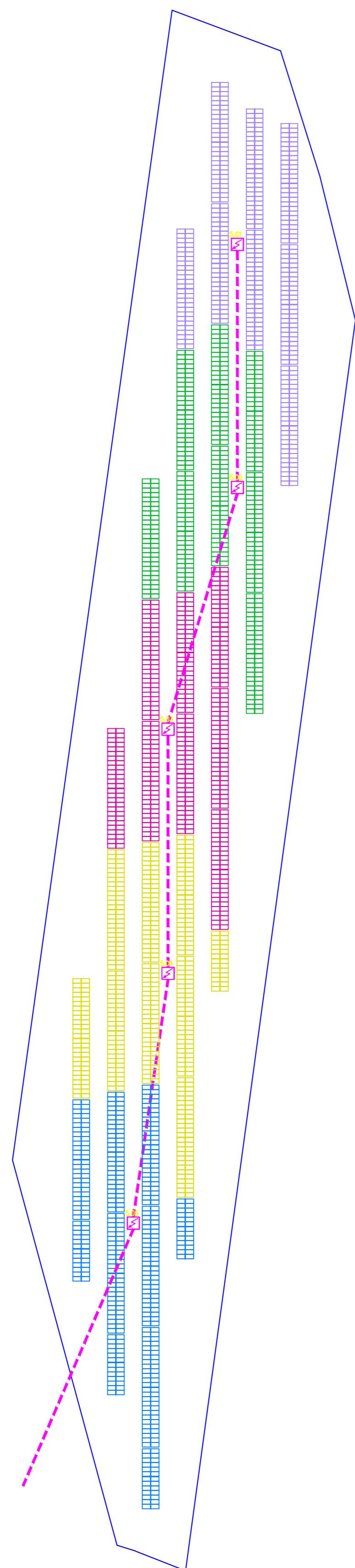
Particolare di cablaggio n° 1 stringa da 26 moduli



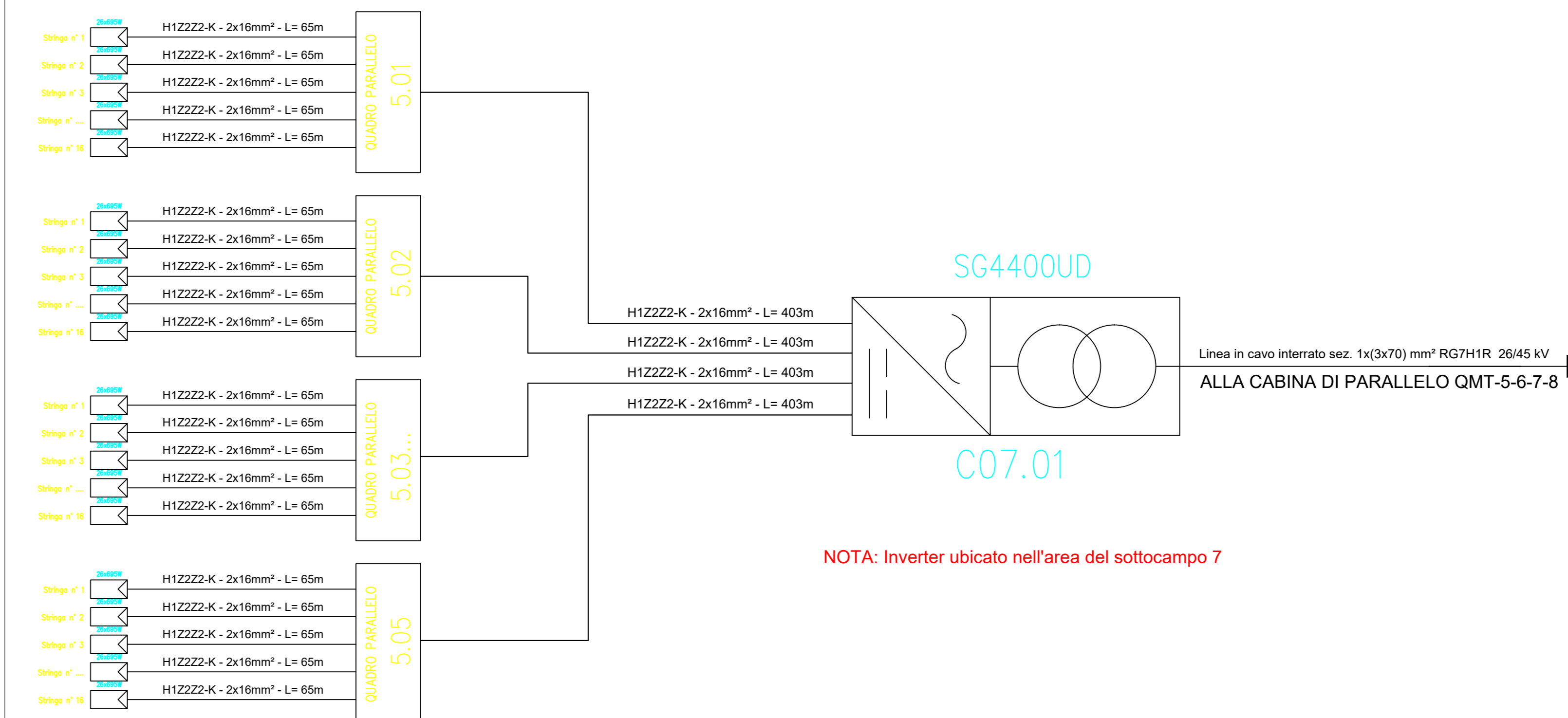
Planimetria Particolare di cablaggio half-string con n° 1 stringa da 26 moduli



Sviluppo planimetrico e ripartizione quadri di sotto campo 5
Scala 1:1000



Schema unifilare sotto campo 5



NOTA: Inverter ubicato nell'area del sottocampo 7

Esempio di sviluppo stringa con tracker 2P

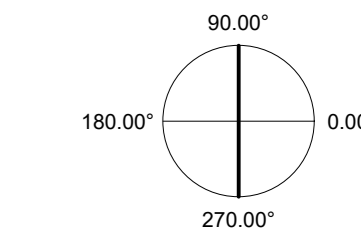


Esempio di sviluppo stringa con tracker 2P

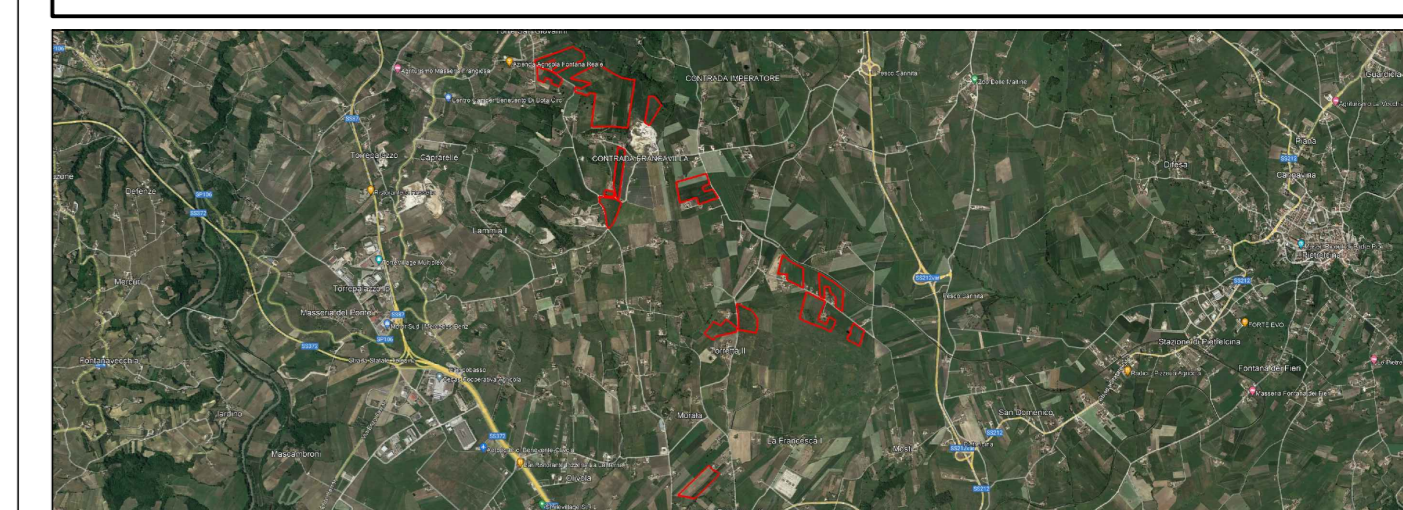


SOTTOCAMPO	Q. PARALLELO	N° STRINGHE	MODULI	INVERTER	COLORE STRINGA
5	5.01	16	26	C07.01	VIOLA
5	5.02	16	26	C07.01	VERDE
5	5.03	16	26	C07.01	MAGENTA
5	5.04	17	26	C07.01	GIALLO
5	5.05	16	26	C07.01	BLU

ORIENTAMENTO:
90.00°



SCALA:
1:1000



PROGETTO PER LA REALIZZAZIONE DI UN IMPIANTO AGRI VOLTAICO DELLA POTENZA DI PICCO IN DC PARI A 48,48 MWp E MASSIMA IN IMMISSIONE IN AC PARI A 40 MW NEL COMUNE DI BENEVENTO (BN) E RELATIVE OPERE DI CONNESSIONE

PROGETTO DEFINITIVO

LAYOUT E SCHEMA ELETTRICO - SOTTO CAMPO 5



FSPEPD017	FSPEPD017-PDF_Layout e schema elettrico sotto campo 5	1:1000	A0
Col. elaborato	Nome file	Scale	Formato

00	22.07.23	Emissione	Studio LCP	Archetipo	Archetipo
Rev.	Data	Oggetto revisione	Redatto	Verificato	Approvato

IL PRESENTE DOCUMENTO NON POTRA' ESSERE COPIATO, RIPRODOTTO O TRAMANDATO IN TUTTI O IN PARTE, SENZA IL CONSENSO SCRITTO. OGNI UTILIZZO NON AUTORIZZATO SARÀ PUNIBILE A NORMA DI LEGGE. IL DOCUMENTO NON E' DA CONSIDERARE UNO DEI PRODOTTI PUBBLICATI IN TUTTI O IN PARTE, SENZA IL CONSENSO SCRITTO. OGNI UTILIZZO NON AUTORIZZATO SARÀ PUNIBILE A NORMA DI LEGGE.