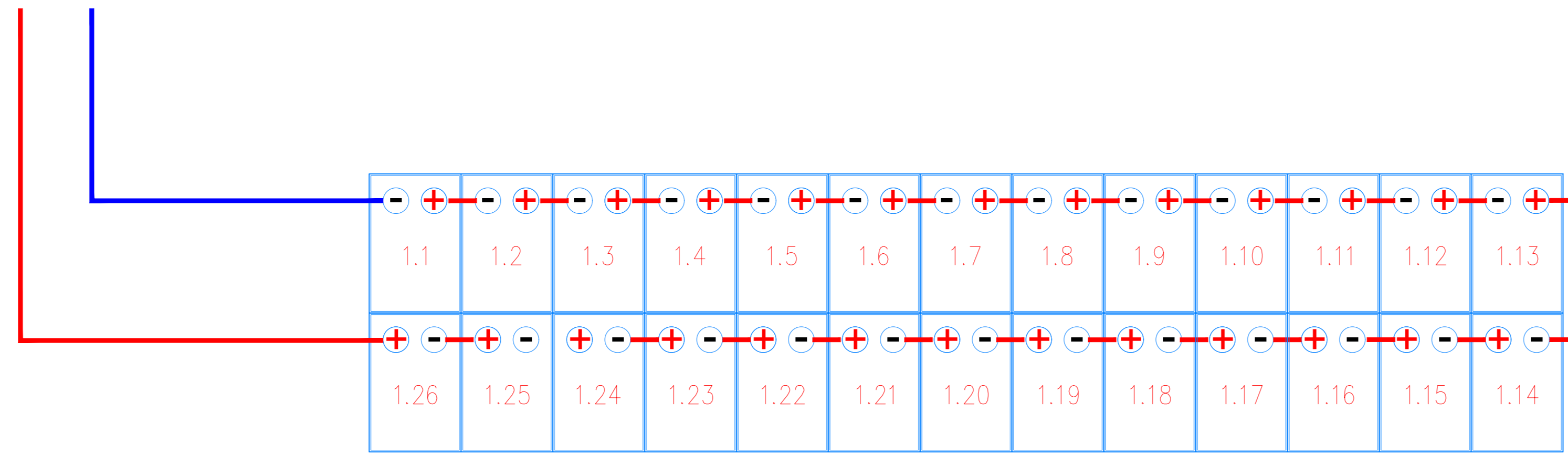




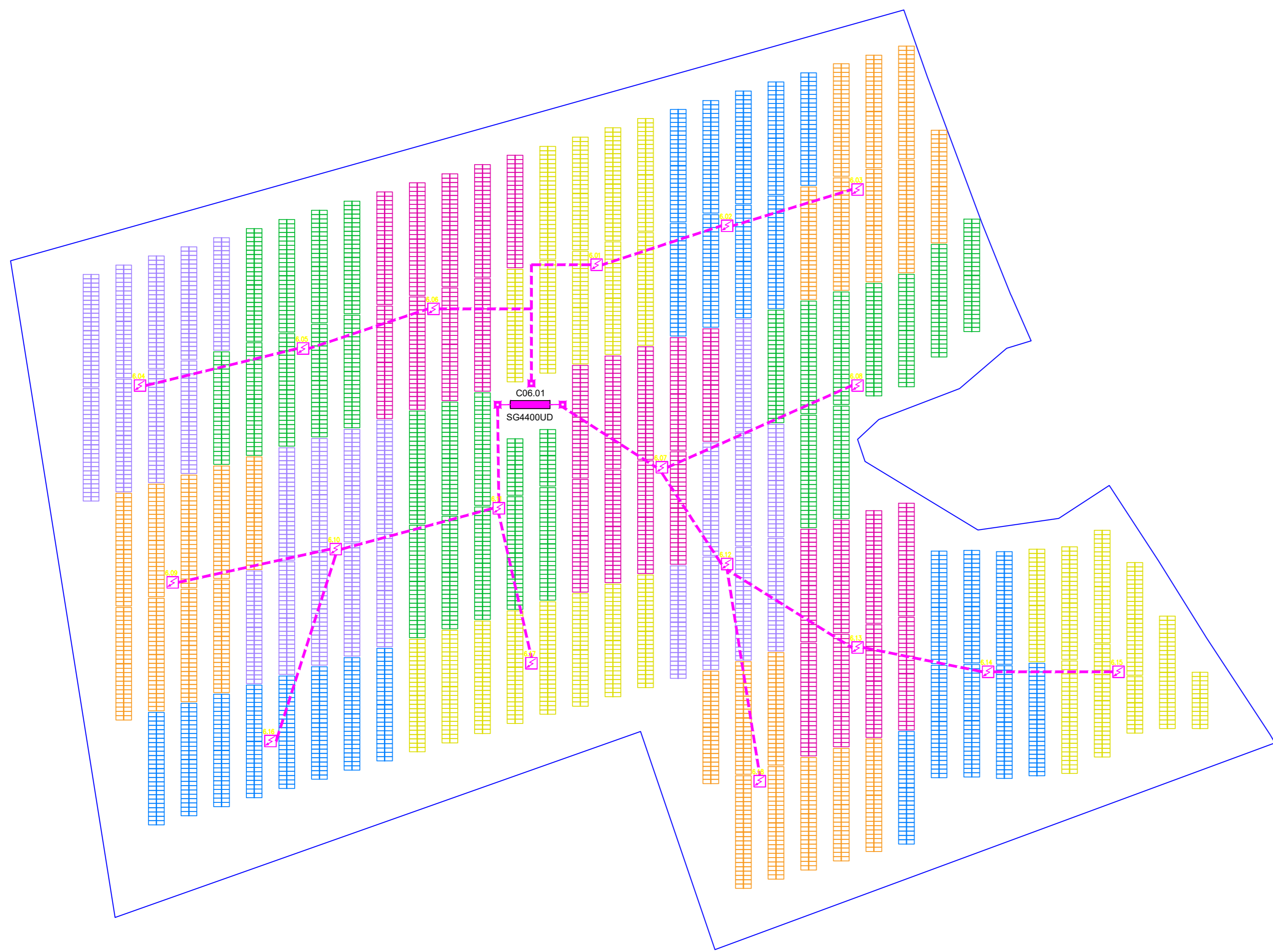
Particolare di cablaggio n° 1 stringa da 26 moduli



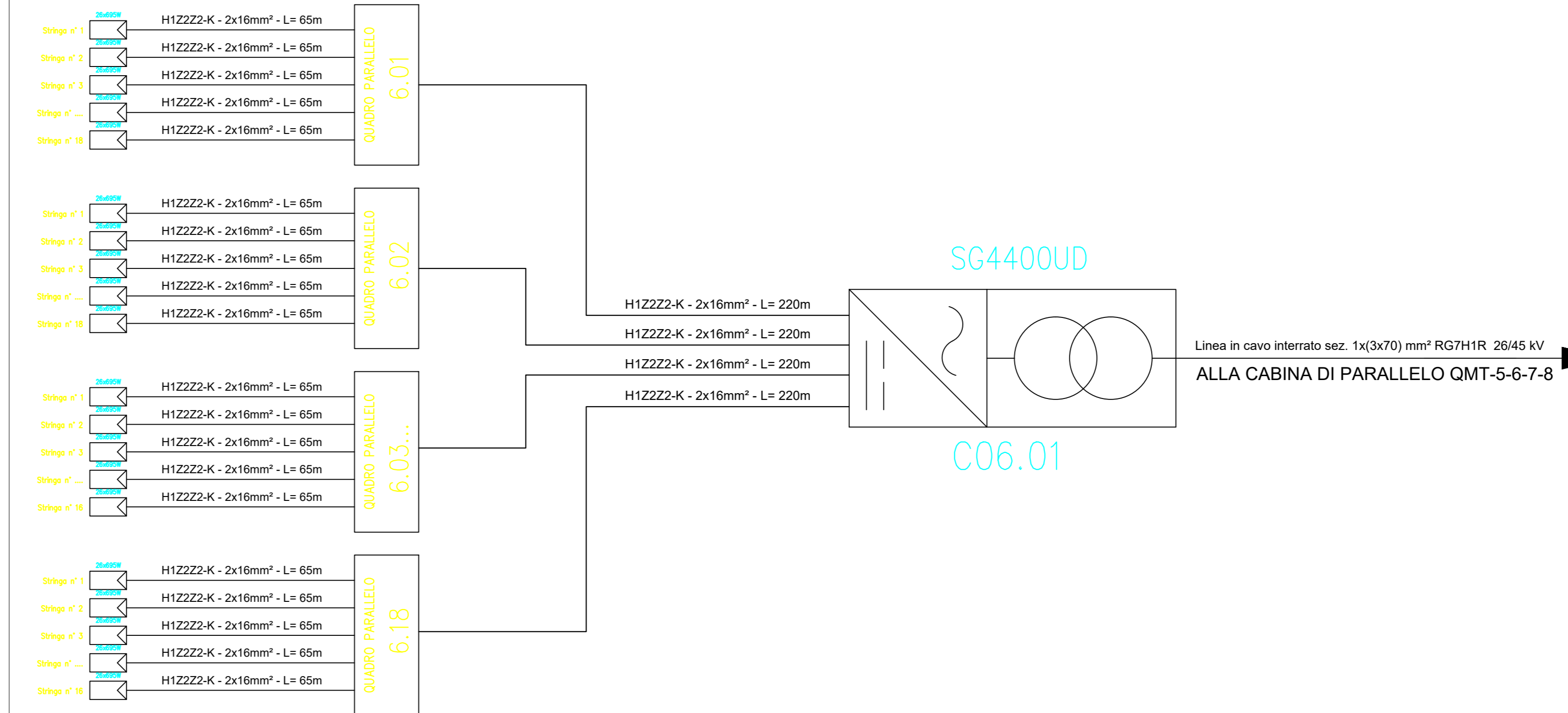
Planimetria Particolare di cablaggio half-string con n° 1 stringa da 26 moduli



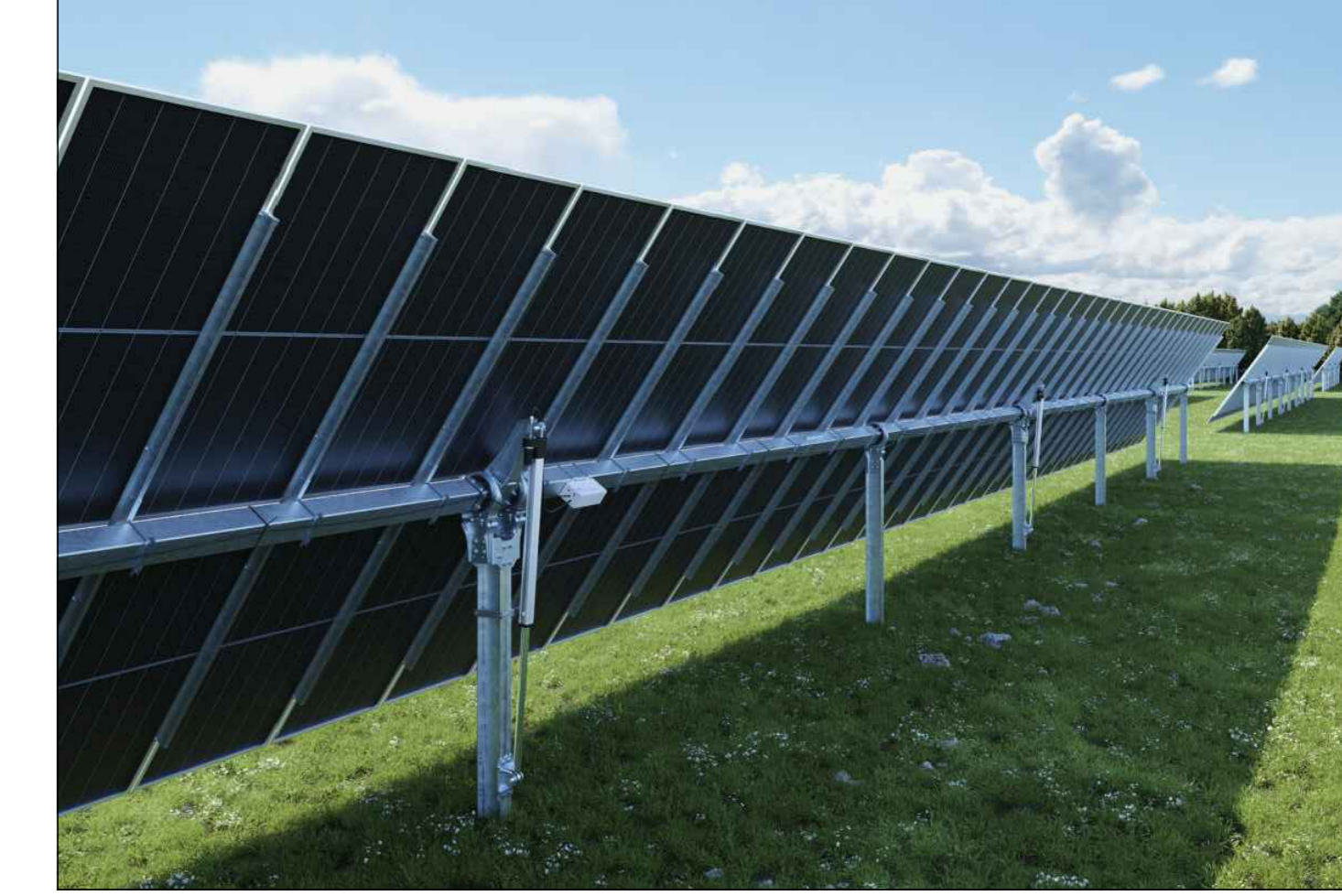
Sviluppo planimetrico e ripartizione quadri di sotto campo 6  
Scala 1:1000



Schema unifilare sotto campo 6



Esempio di sviluppo stringa con tracker 2P



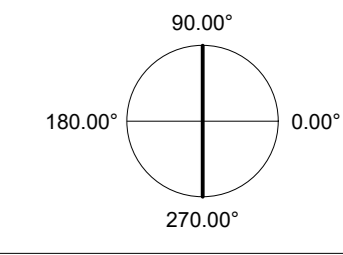
Esempio di sviluppo stringa con tracker 2P



SOTTOCAMPO	Q. PARALLELO	N° STRINGHE	MODULI	INVERTER	COLORE STRINGA
6	6.01	18	26	C06.01	GIALLO
6	6.02	18	26	C06.01	BLU
6	6.03	16	26	C06.01	ARANCIONE
6	6.04	18	26	C06.01	VERDE
6	6.05	18	26	C06.01	VERDE
6	6.06	18	26	C06.01	MAGENTA
6	6.07	18	26	C06.01	MAGENTA
6	6.08	18	26	C06.01	VERDE
6	6.09	18	26	C06.01	ARANCIONE
6	6.10	16	26	C06.01	VIOLA
6	6.11	18	26	C06.01	VERDE
6	6.12	18	26	C06.01	VERDE
6	6.13	16	26	C06.01	MAGENTA
6	6.14	16	26	C06.01	BLU
6	6.15	16	26	C06.01	GIALLO
6	6.16	16	26	C06.01	BLU
6	6.17	16	26	C06.01	GIALLO
6	6.18	16	26	C06.01	ARANCIONE

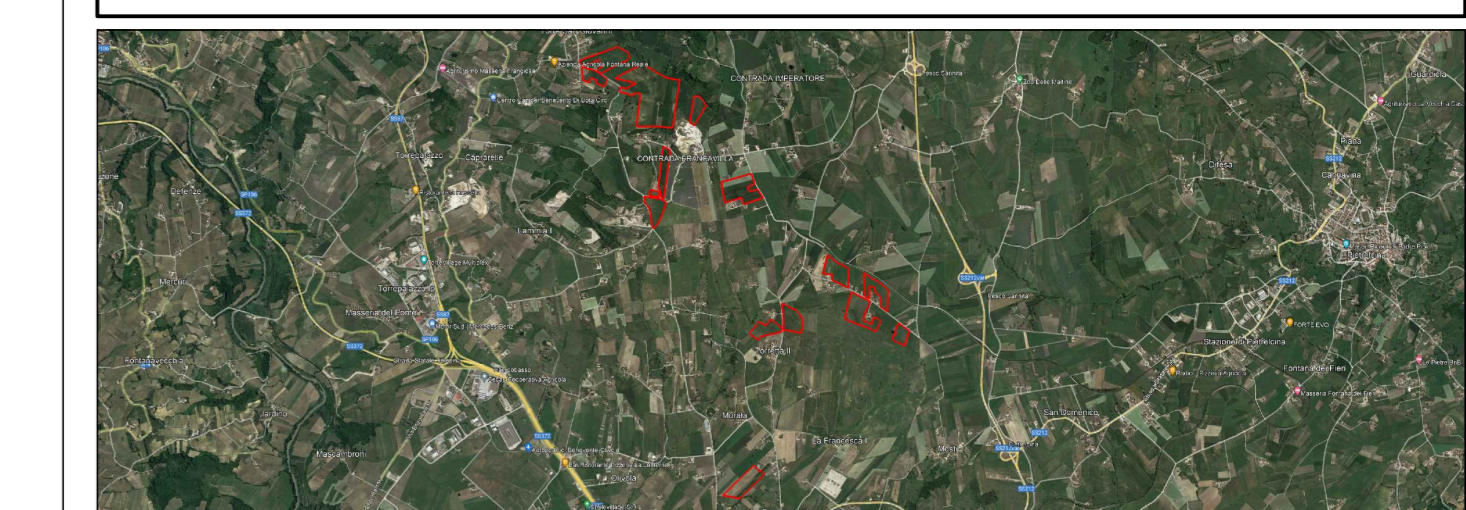
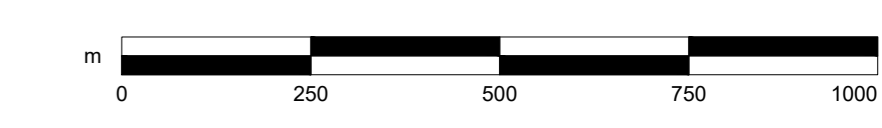
ORIENTAMENTO:

90.00°



SCALA:

1:1000



PROGETTO PER LA REALIZZAZIONE DI UN IMPIANTO AGRI VOLTAICO DELLA POTENZA DI PICCO IN DC PARI A 48,48 MWp E MASSIMA IN IMMISSIONE IN AC PARI A 40 MW NEL COMUNE DI BENEVENTO (BN) E RELATIVE OPERE DI CONNESSIONE

PROGETTO DEFINITIVO  
LAYOUT E SCHEMA ELETTRICO - SOTTO CAMPO 6

Committente: **FRANCAVILLA SOLAR PARK**  
Sviluppo: **emerem**  
Progettazione: **archetipo**  
Firma: *[Signature]*

Rev.	Data	Descrizione	Elaborato	Verificato	Approvato
00	22.07.23	Emissione	Studio LCP	Archetipo	Archetipo

