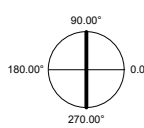
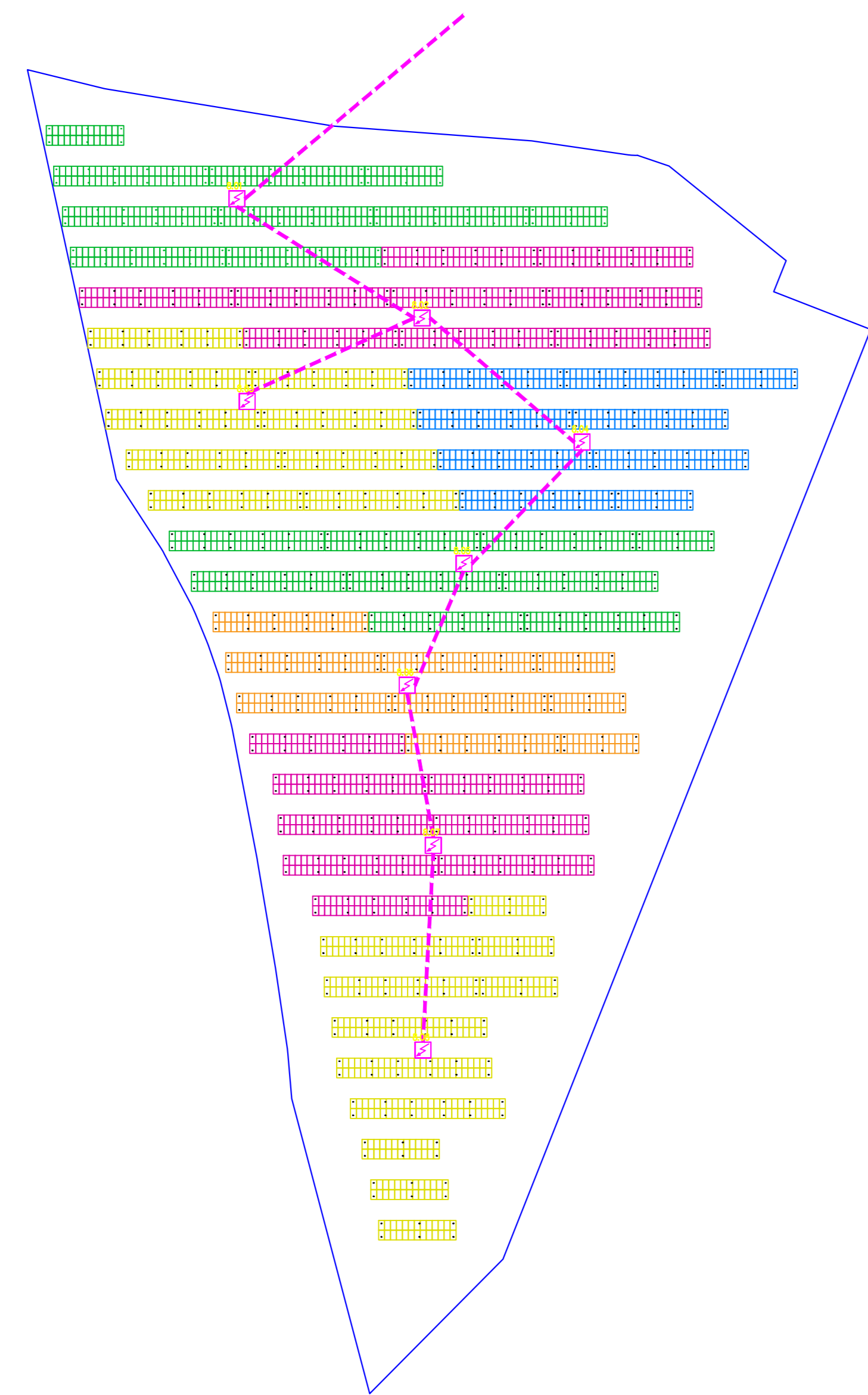


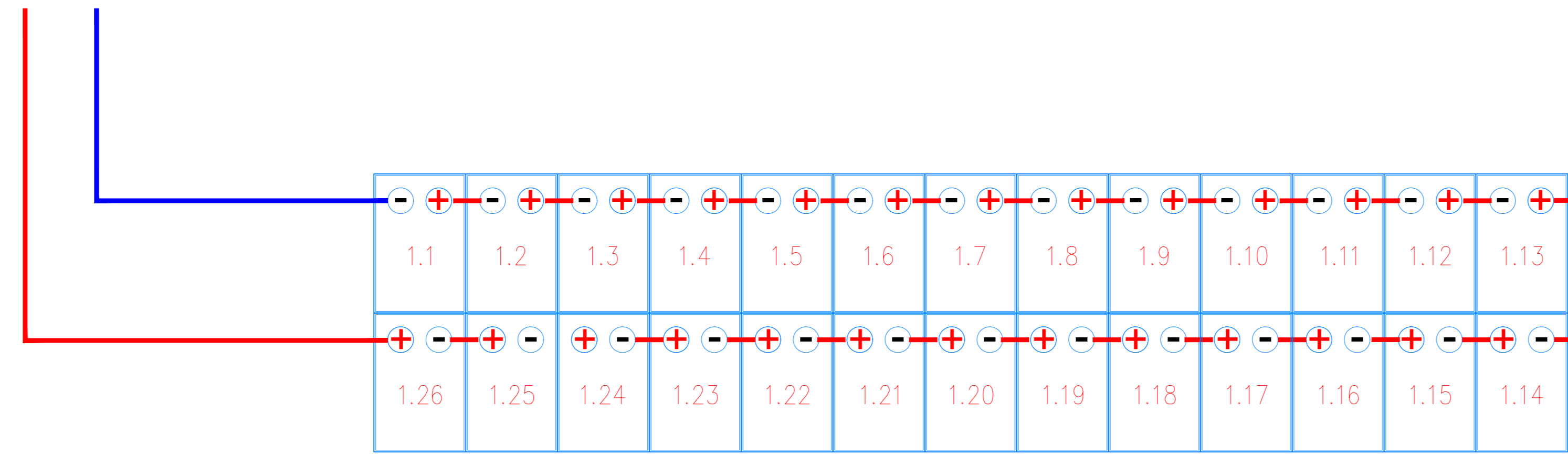
Sviluppo planimetrico e ripartizione quadri di sotto campo 8
Scala 1:1000



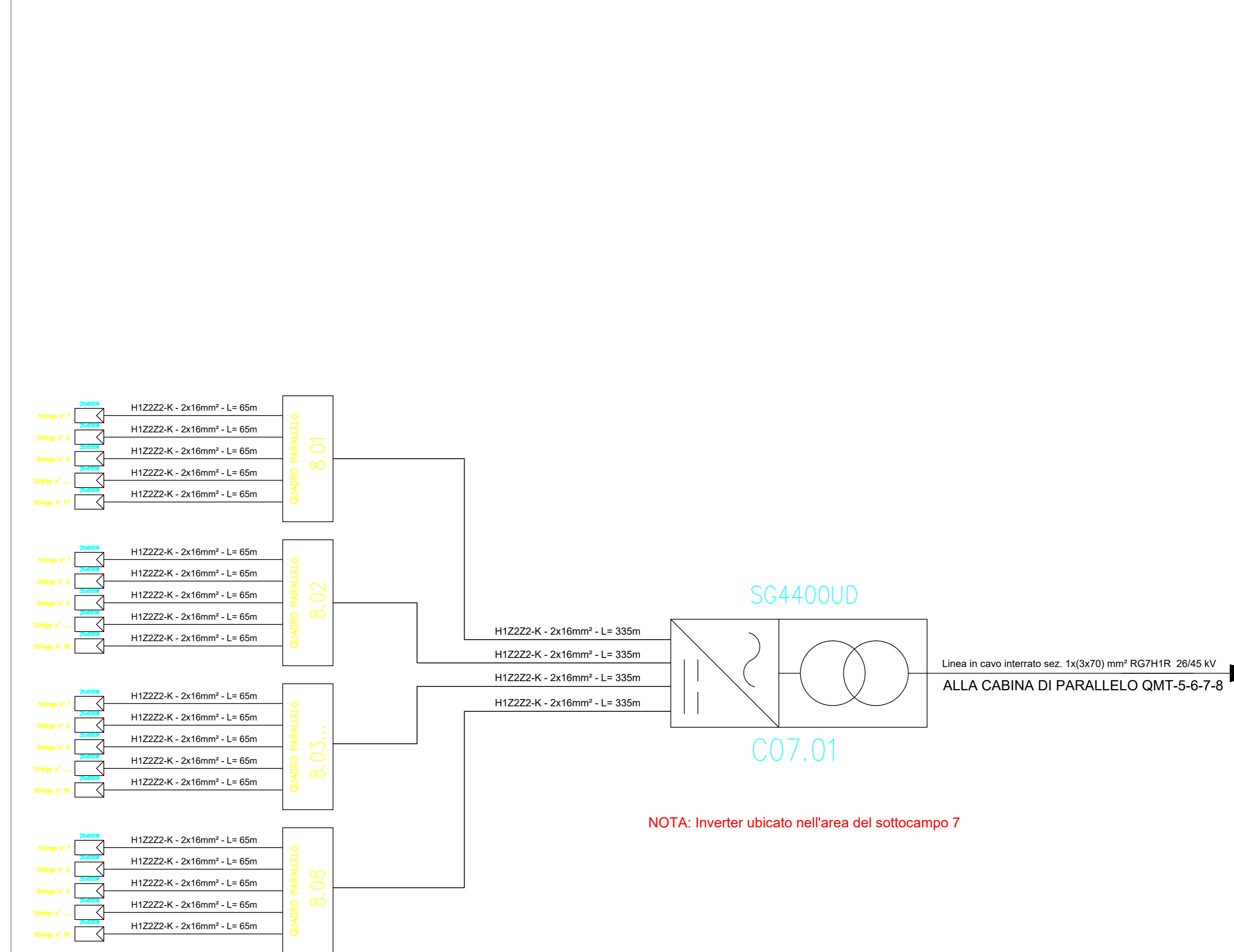
Particolare di cablaggio n° 1 stringa da 26 moduli



Planimetria Particolare di cablaggio half-string con n° 1 stringa da 26 moduli



Schema unifilare sotto campo 8

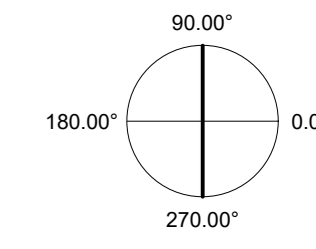


NOTA: Inverter ubicato nell'area del sottocampo 7

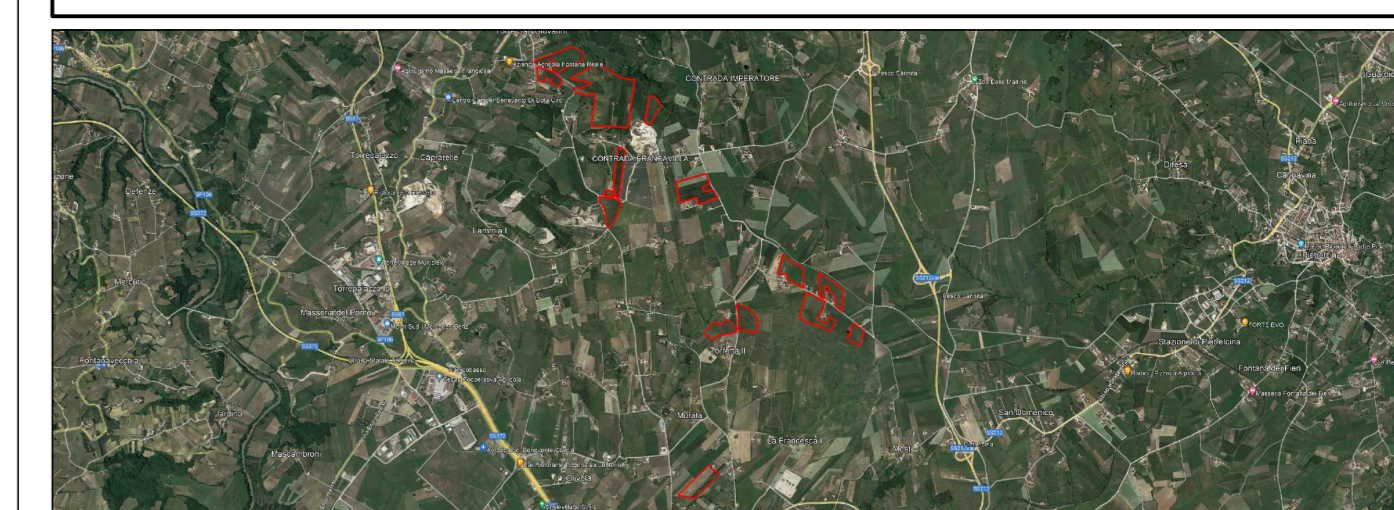


SOTTOCAMPO	Q. PARALLELO	N° STRINGHE	MODULI	INVERTER	COLORE STRINGA
8	8.01	17	26	C07.01	VERDE
8	8.02	18	26	C07.01	MAGENTA
8	8.03	16	26	C07.01	BLU
8	8.04	18	26	C07.01	GIALLO
8	8.05	17	26	C07.01	VERDE
8	8.06	15	26	C07.01	ARANCIONE
8	8.07	16	26	C07.01	MAGENTA
8	8.08	16	26	C07.01	GIALLO

ORIENTAMENTO:
90.00°



SCALA:
1:1000



PROGETTO PER LA REALIZZAZIONE DI UN IMPIANTO AGRI VOLTAICO DELLA POTENZA DI PICCO IN DC PARI A 48,48 MWp E MASSIMA IN IMMISSIONE IN AC PARI A 40 MW NEL COMUNE DI BENEVENTO (BN) E RELATIVE OPERE DI CONNESSIONE

PROGETTO DEFINITIVO
LAYOUT E SCHEMA ELETTRICO - SOTTO CAMPO 8

Comitente: **FRANCIVILLA SOLAR PARK** | Sviluppo: **emerem** | Progettazione: **archetipo**

Firma: *[Signature]*

Rev.	Data	Descrizione	Elaborato	Verificato	Approvato
00	22.07.23	Emissione	Studio LCP	Archetipo	Archetipo