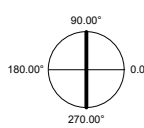
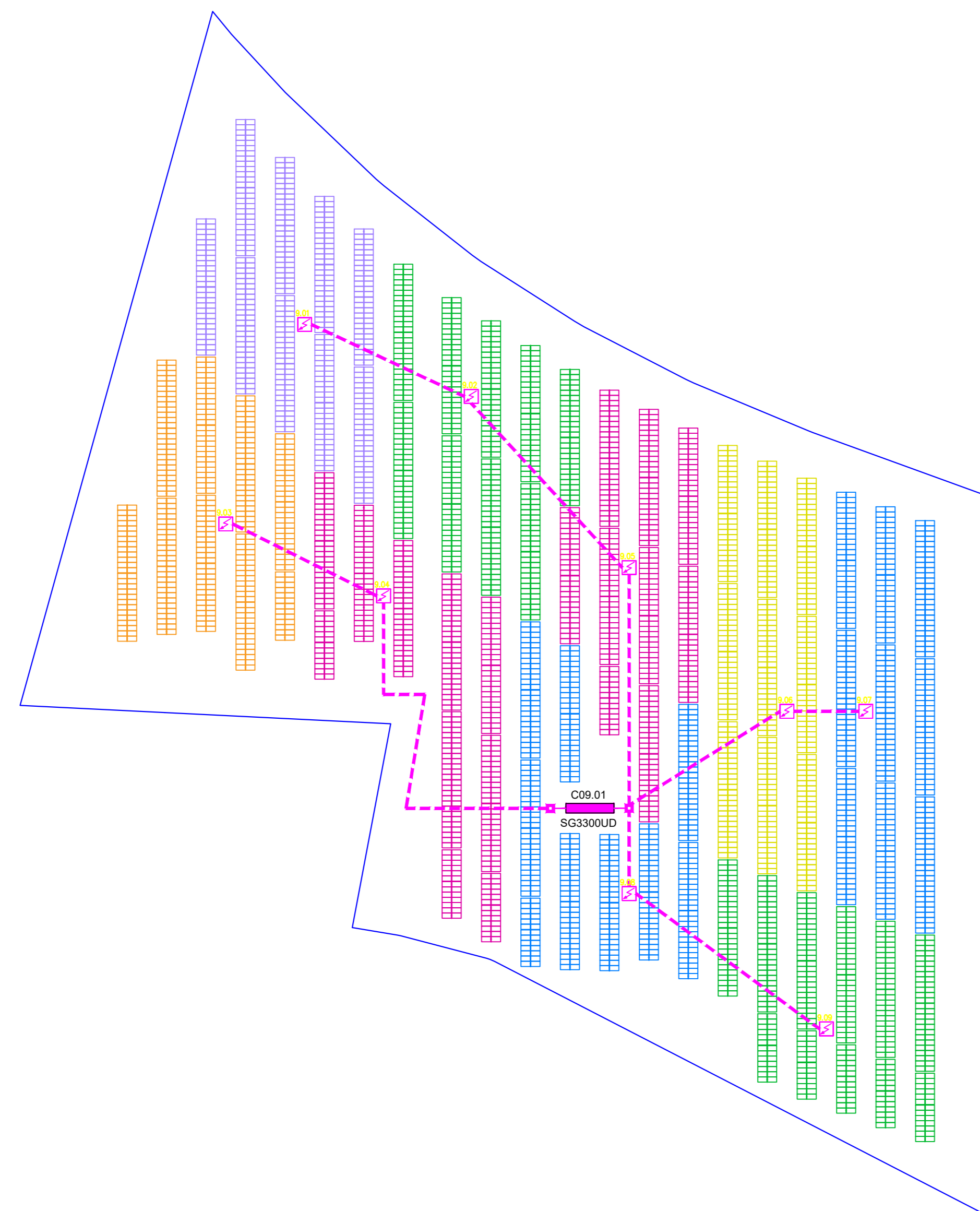
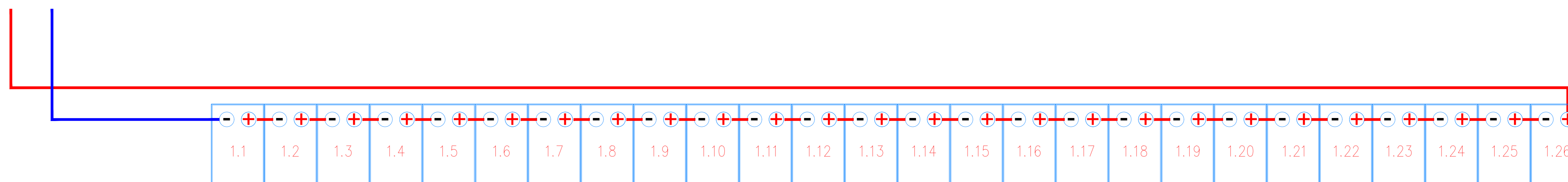


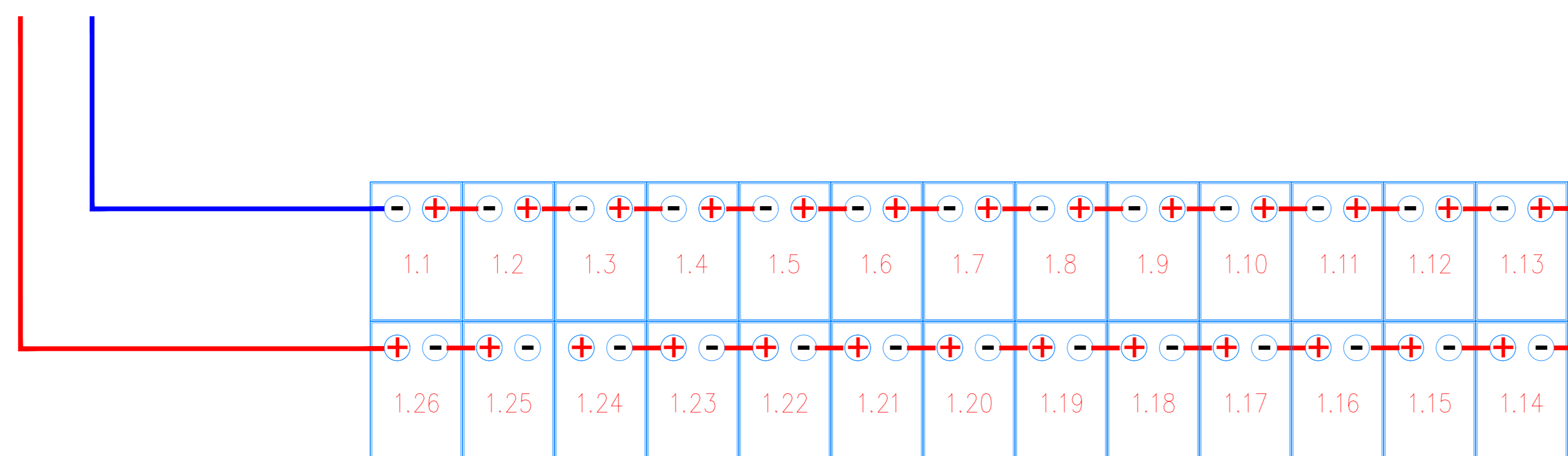
Sviluppo planimetrico e ripartizione quadri di sotto campo 9
Scala 1:1000



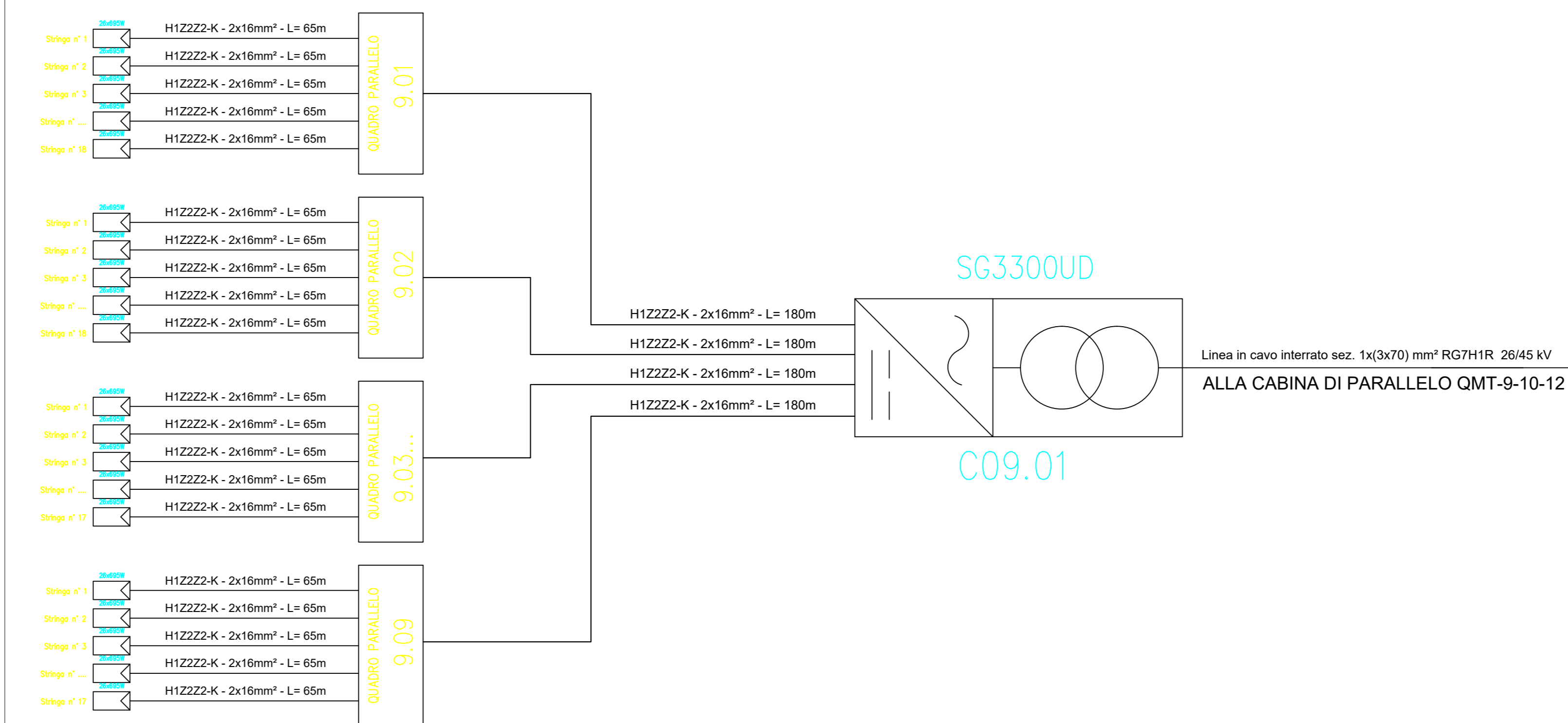
Particolare di cablaggio n° 1 stringa da 26 moduli



Planimetria Particolare di cablaggio half-string con n° 1 stringa da 26 moduli



Schema unifilare sotto campo 9



Esempio di sviluppo stringa con tracker 2P

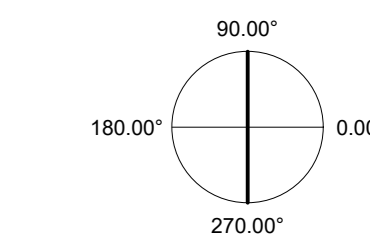


Esempio di sviluppo stringa con tracker 2P

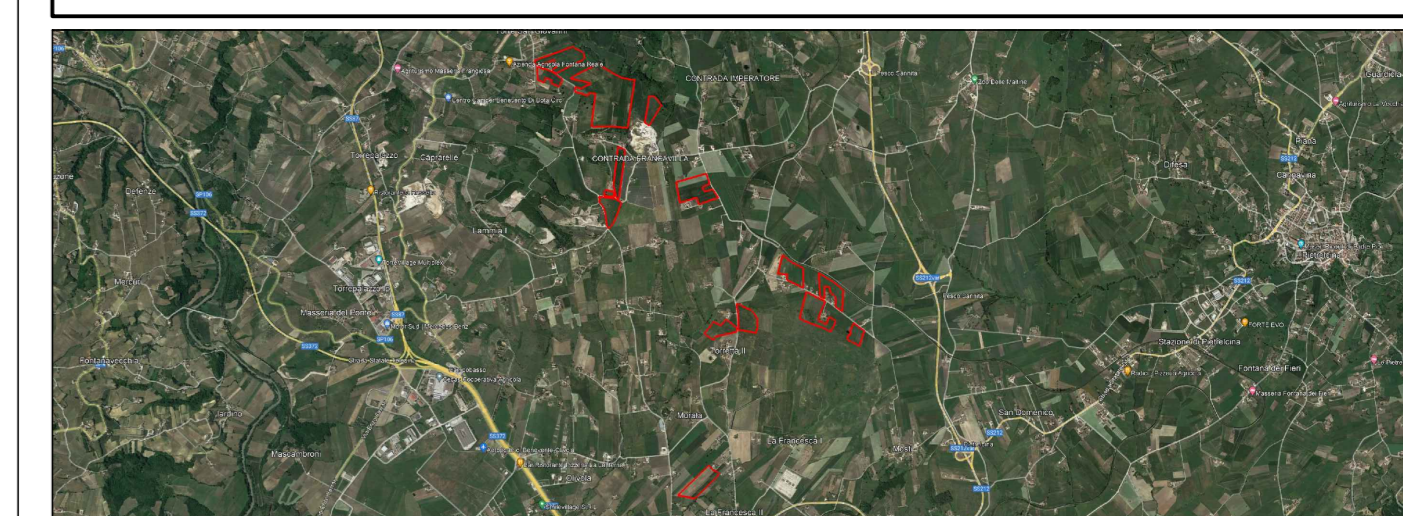
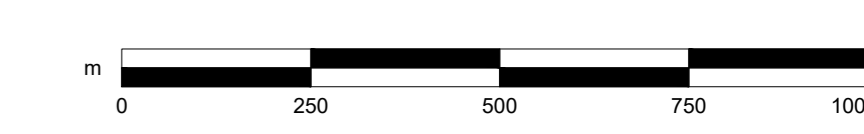


SOTTOCAMPO	Q. PARALLELO	N° STRINGHE	MODULI	INVERTER	COLORE STRINGA
9	9.01	18	26	C09.01	VERDE
9	9.02	18	26	C09.01	VERDE
9	9.03	17	26	C09.01	ARANCIONE
9	9.04	17	26	C09.01	MAGENTA
9	9.05	17	26	C09.01	MAGENTA
9	9.06	18	26	C09.01	GIALLO
9	9.07	18	26	C09.01	BLU
9	9.08	17	26	C09.01	BLU
9	9.09	17	26	C09.01	VERDE

ORIENTAMENTO:
90.00°



SCALA:
1:1000



PROGETTO PER LA REALIZZAZIONE DI UN IMPIANTO AGRI VOLTAICO DELLA POTENZA DI PICCO IN DC PARI A 48,48 MWp E MASSIMA IN IMMISSIONE IN AC PARI A 40 MW NEL COMUNE DI BENEVENTO (BN) E RELATIVE OPERE DI CONNESSIONE

PROGETTO DEFINITIVO

LAYOUT E SCHEMA ELETTRICO - SOTTO CAMPO 9

Titolo elaborato



Firma: *[Signature]*

FSPEPD021	FSPEPD021-PDF_Layout e schema elettrico sotto campo 9	1:1000	A0
Col. elaborato	Nome file	Scale	Formato

00	22.07.23	Emissione	Studio LCP	Archetipo	Archetipo
Rev.	Data	Oggetto revisione	Redatto	Verificato	Approvato

IL PRESENTE DOCUMENTO NON POTRA' ESSERE COPIATO, RIPRODOTTO O TRAMANDATO PUBBLICAMENTE IN TUTTI O IN PARTE, SENZA IL CONSENSO SCRITTO. OGNI UTILIZZO NON AUTORIZZATO SARA' PUNIBILE A SEGUITO DELLA DENUNCIA ALLE AUTORITA' COMPETENTI. IL DOCUMENTO NON E' DA CONSIDERARE UNO DEI PRODOTTI PUBBLICATI. TUTTI I DIRITTI RISERVATI. UNIFORME: THE ARCHITECTURE OF THE FUTURE. ARCHITETPO.COM