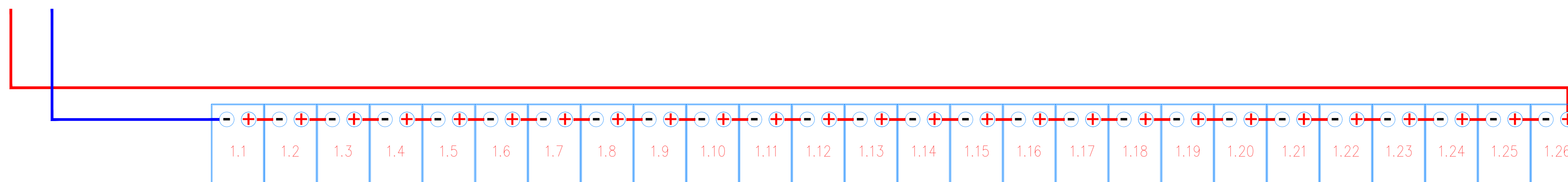
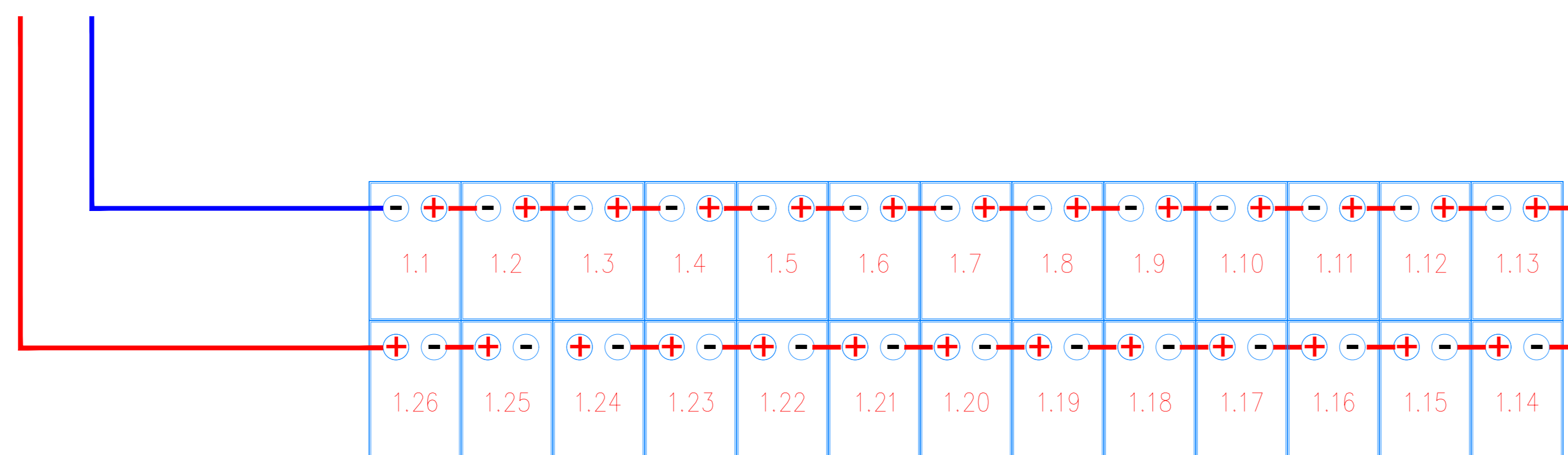




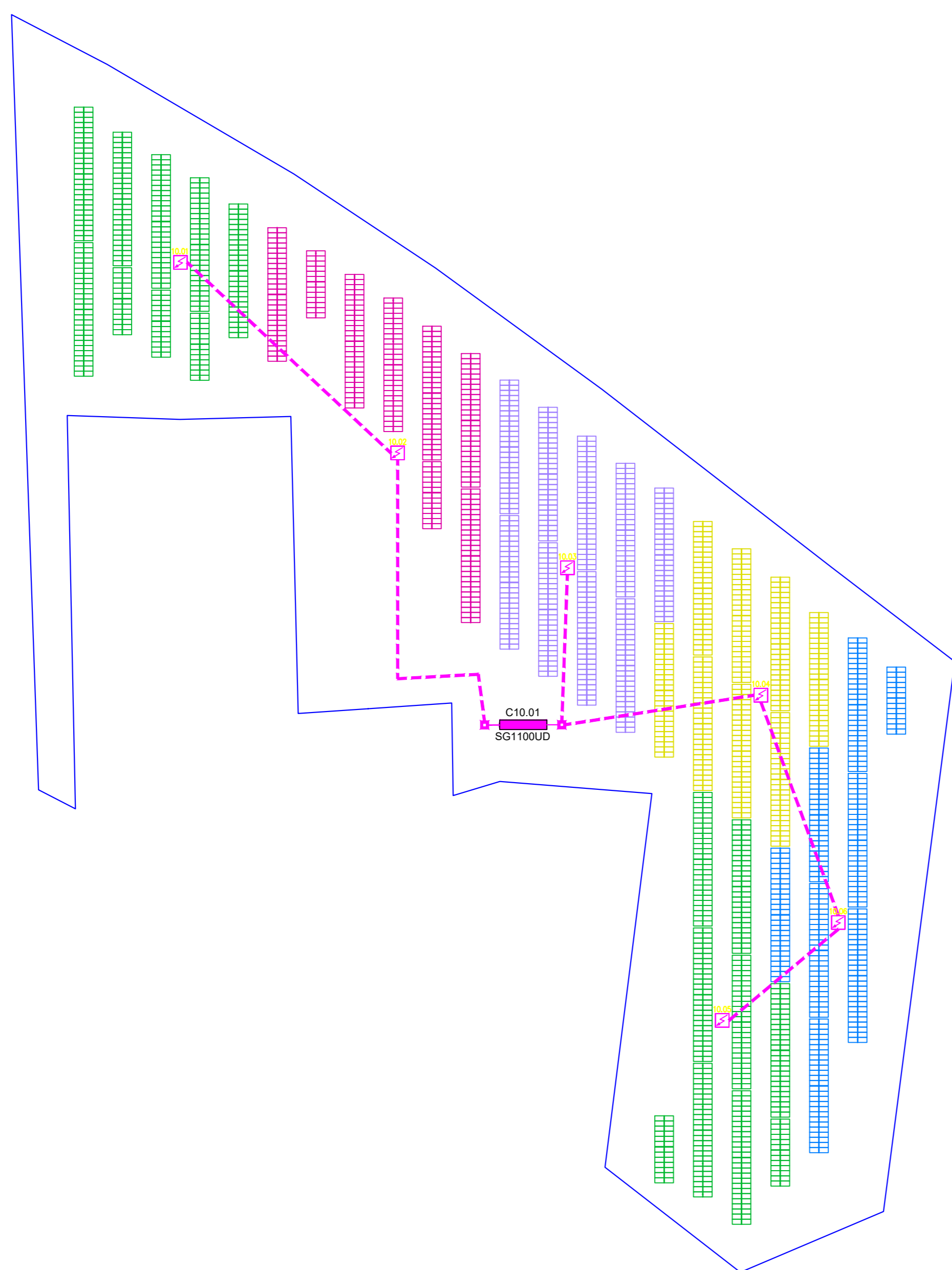
Particolare di cablaggio n° 1 stringa da 26 moduli



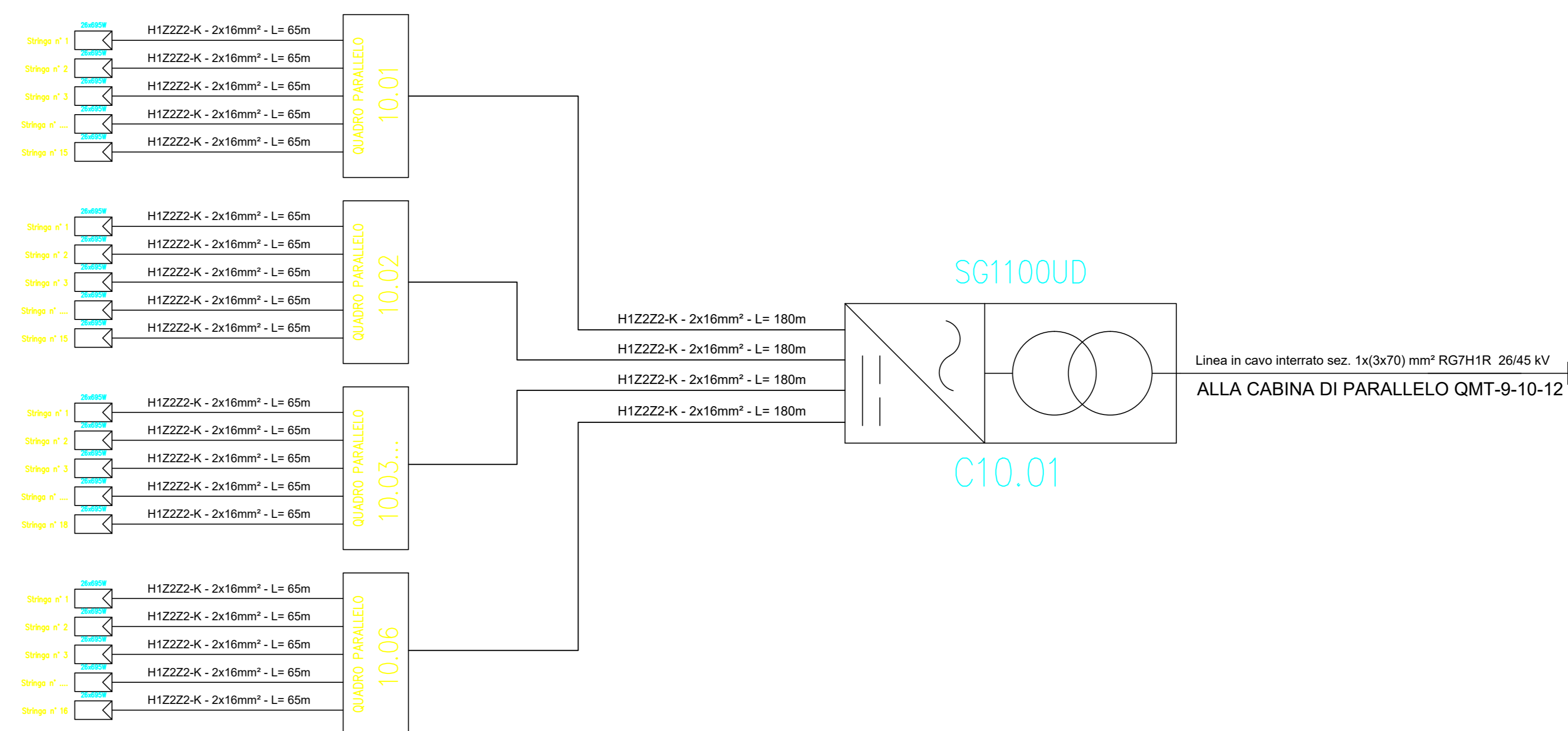
Planimetria Particolare di cablaggio half-string con n° 1 stringa da 26 moduli



Sviluppo planimetrico e ripartizione quadri di sotto campo 10
Scala 1:1000



Schema unifilare sotto campo 9



Esempio di sviluppo stringa con tracker 2P

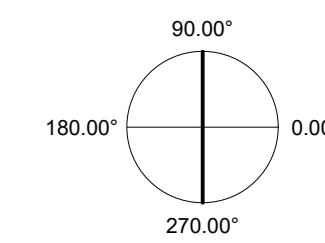


Esempio di sviluppo stringa con tracker 2P

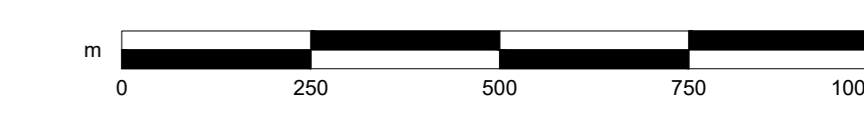


SOTTOCAMPO	Q. PARALLELO	N° STRINGHE	MODULI	INVERTER	COLORE STRINGA
10	10.01	15	25	C10.01	VERDE
10	10.02	15	25	C10.02	MAGENTA
10	10.03	15	25	C10.03	VIOLO
10	10.04	15	25	C10.04	GIALLO
10	10.05	15	25	C10.05	BLU
10	10.06	15	25	C10.06	VERDE

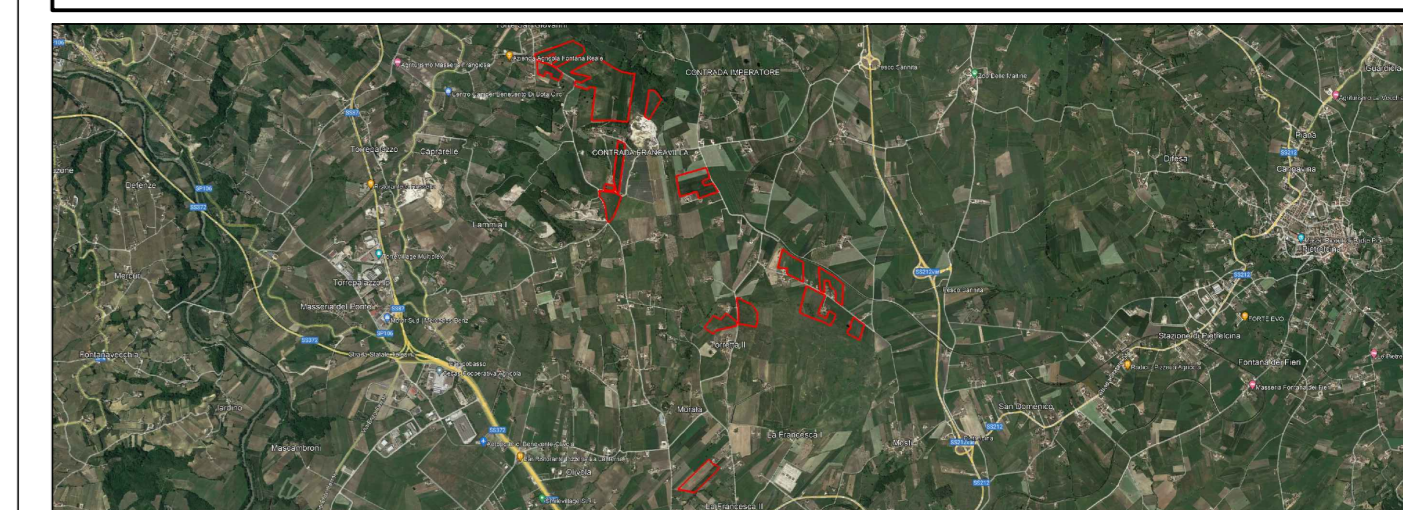
ORIENTAMENTO:
90.00°



SCALA:
1:1000



REGIONE CAMPANIA
PROVINCIA DI BENEVENTO
COMUNE DI BENEVENTO



PROGETTO PER LA REALIZZAZIONE DI UN IMPIANTO AGRI VOLTAICO DELLA POTENZA DI PICCO IN DC PARI A 48,48 MWp E MASSIMA IN IMMISSIONE IN AC PARI A 40 MW NEL COMUNE DI BENEVENTO (BN) E RELATIVE OPERE DI CONNESSIONE

PROGETTO DEFINITIVO

LAYOUT E SCHEMA ELETTRICO - SOTTO CAMPO 10

Committente: **FRANCIVILLA SOLAR PARK**
Sviluppo: **emerem**
Progettazione: **archetipo**

Firma: *[Signature]*

FSPEPD022 FSPEPD021-PDF_Layout e schema elettrico sotto campo 10 1:1000 A0

Rev.	Data	Descrizione	Elaborato	Verificato	Approvato
00	22.07.23	Emissione	Studio LCP	Archetipo	Archetipo

Il presente documento non potrà essere copiato, riprodotto o trasmesso pubblicamente in tutto o in parte, senza il consenso scritto della EMEREM S.p.A. e della ARCHETIPO S.p.A. Il presente documento è riservato ai soli destinatari autorizzati. È vietata espressamente la ristampa o l'uso non autorizzato senza permesso scritto dalla EMEREM S.p.A. e dalla ARCHETIPO S.p.A.