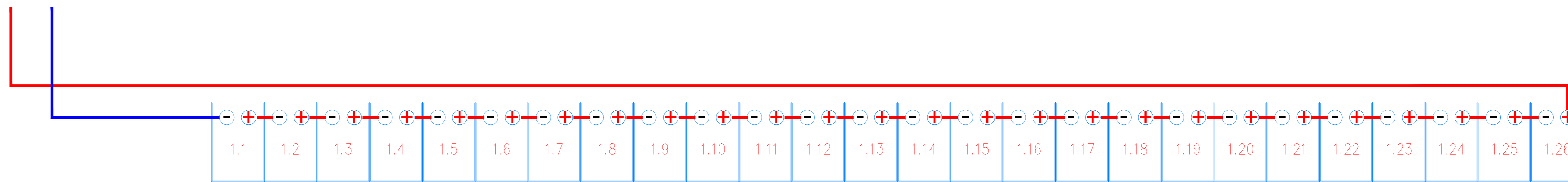
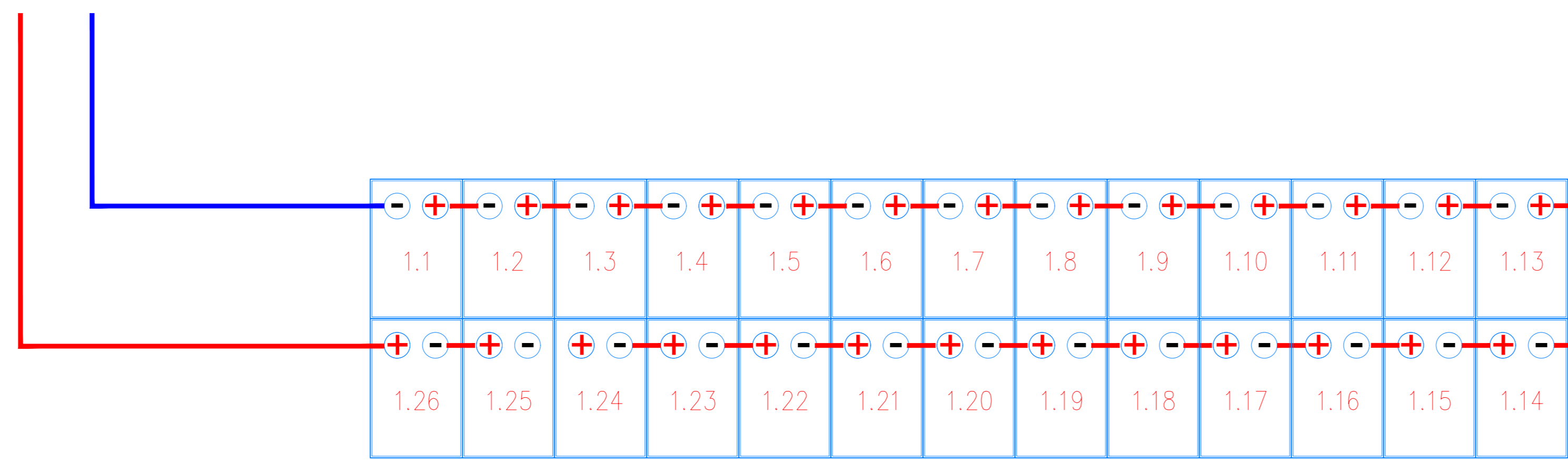


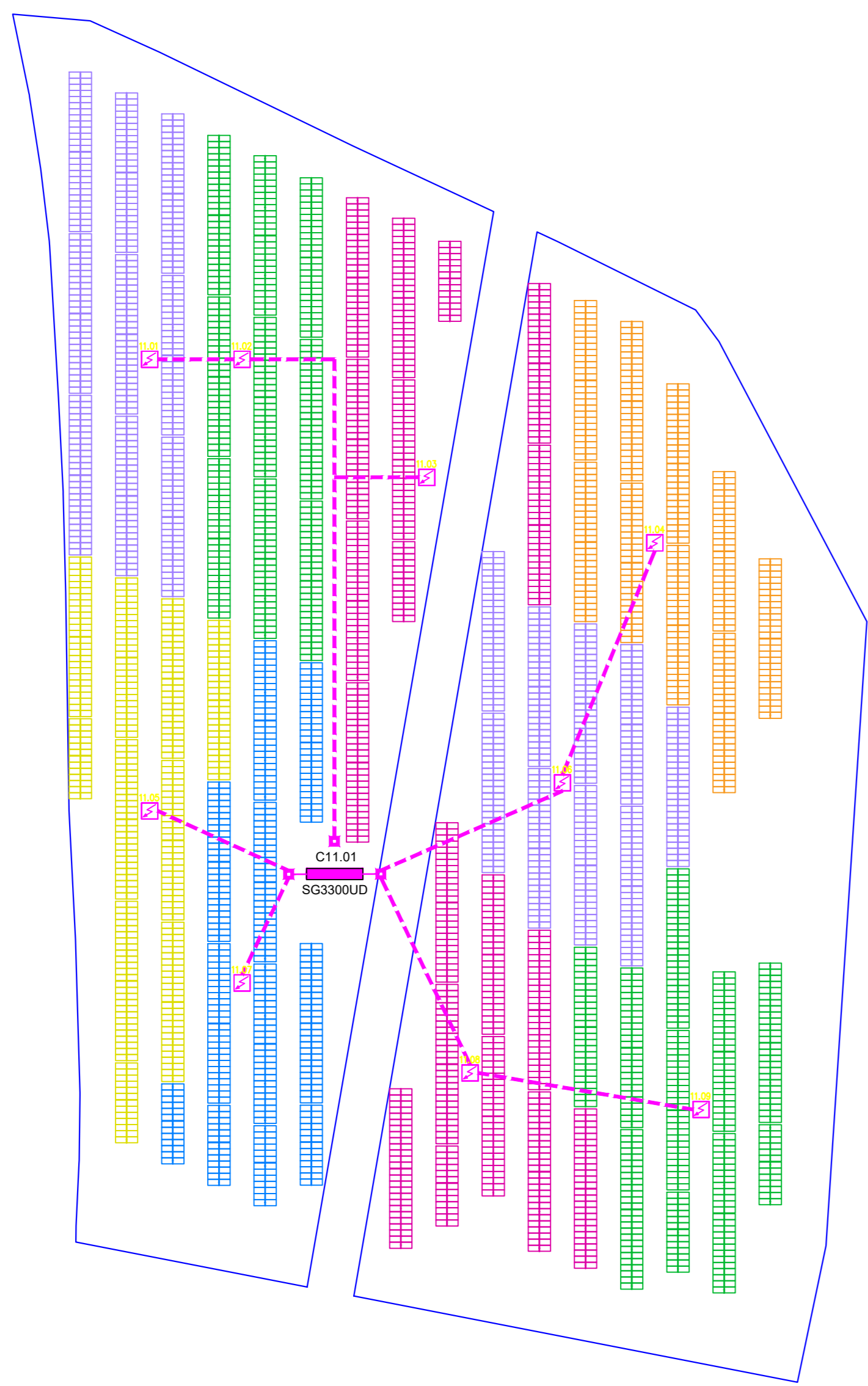
Particolare di cablaggio n° 1 stringa da 26 moduli



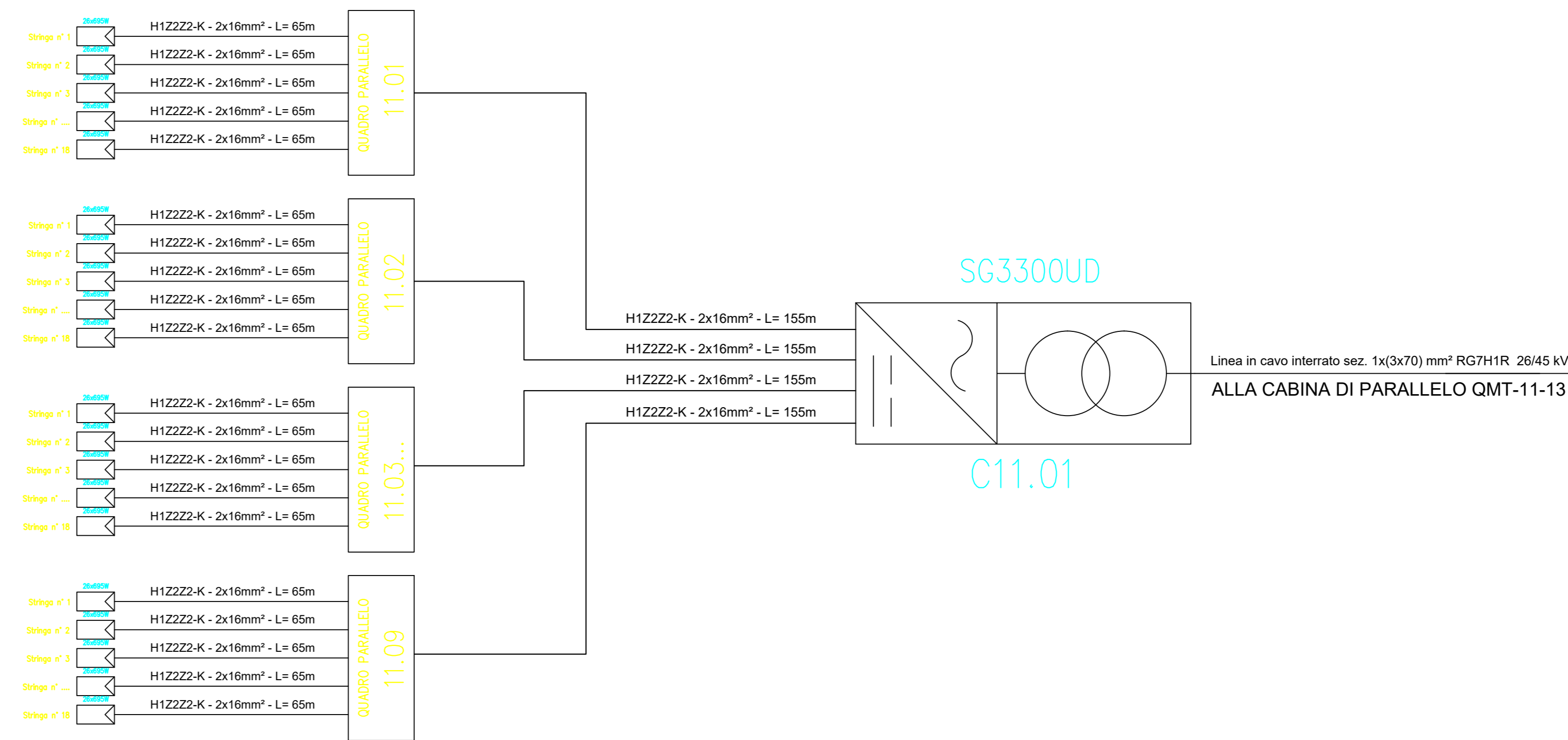
Planimetria Particolare di cablaggio half-string con n° 1 stringa da 26 moduli



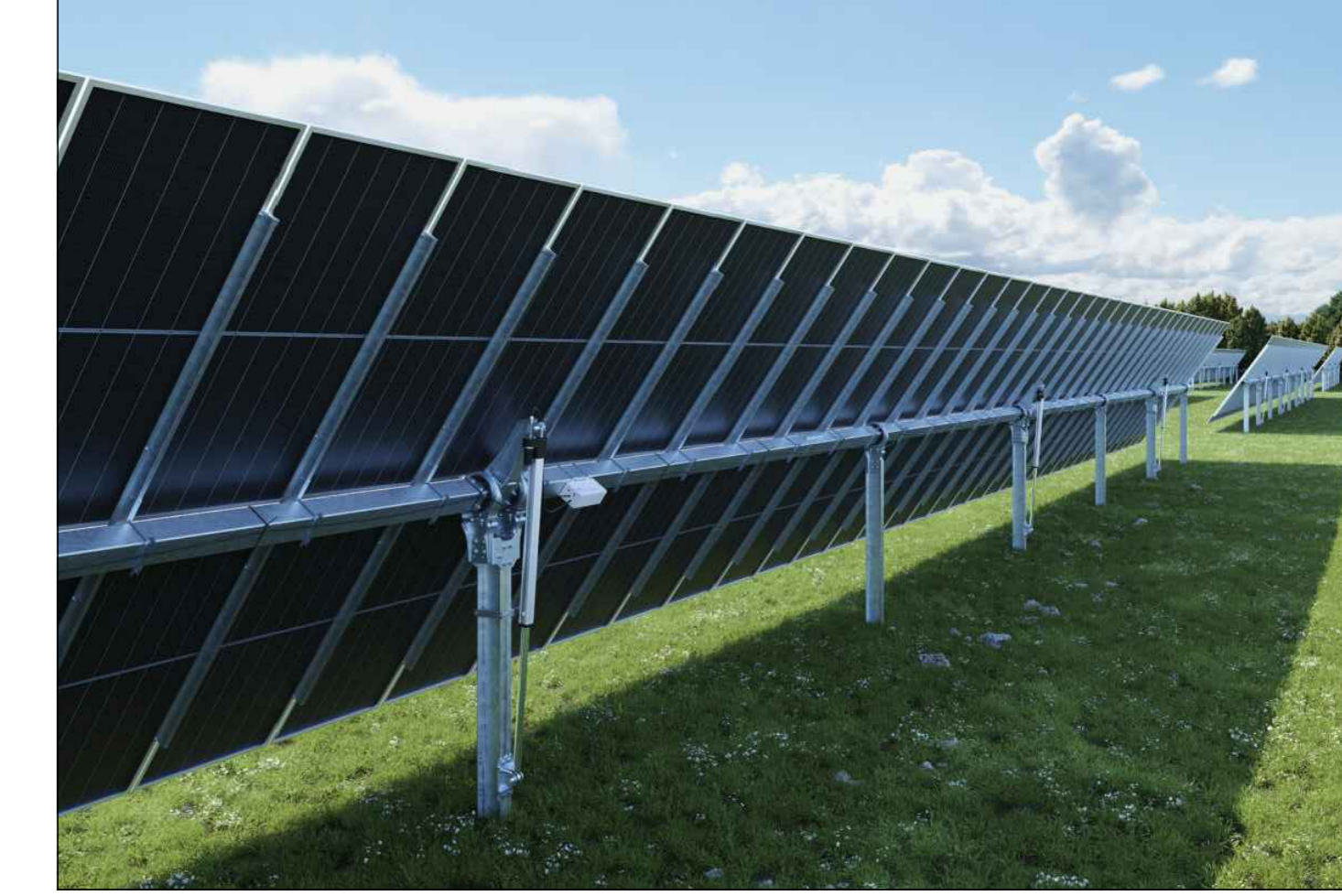
Sviluppo planimetrico e ripartizione quadri di sotto campo 11
Scala 1:1000



Schema unifilare sotto campo 11



Esempio di sviluppo stringa con tracker 2P

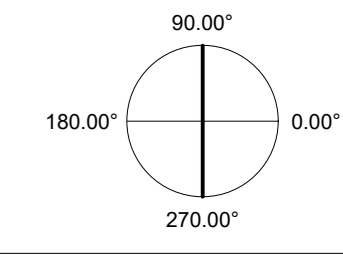


Esempio di sviluppo stringa con tracker 2P

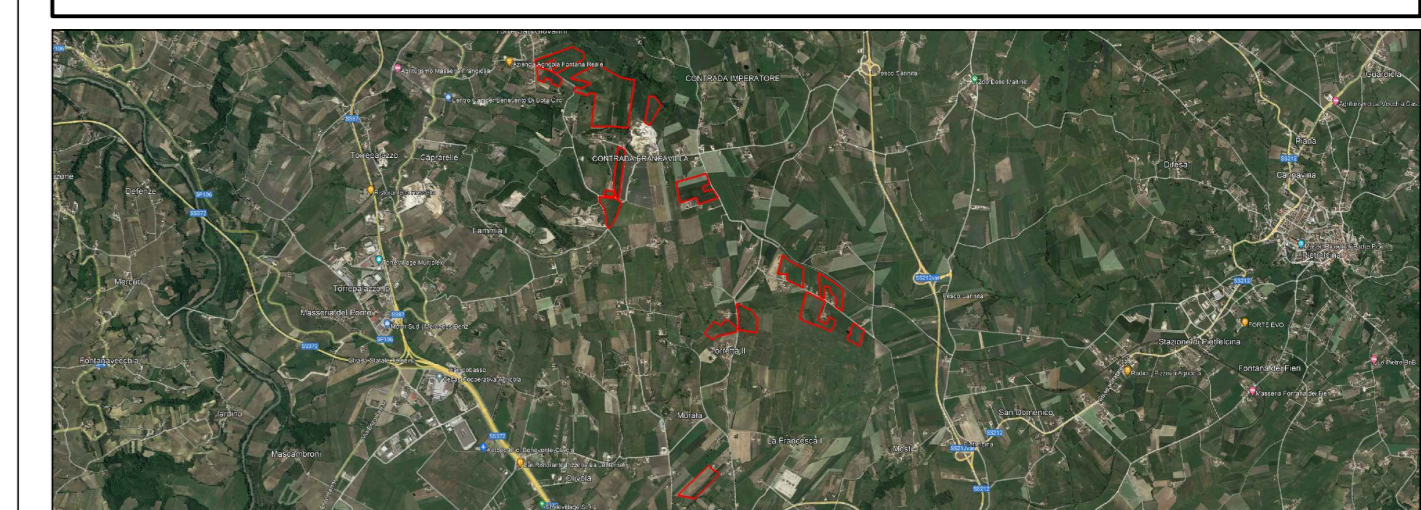
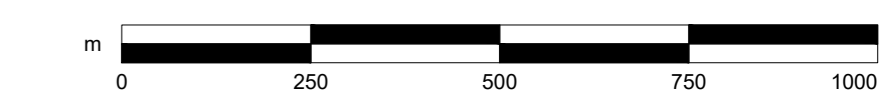


SOTTOCAMPO	Q. PARALLELO	N° STRINGHE	MODULI	INVERTER	COLORE STRINGA
11	11.01	18	26	C11.01	VERDE
11	11.02	18	26	C11.01	VERDE
11	11.03	18	26	C11.01	MAGENTA
11	11.04	18	26	C11.01	ARANCIONE
11	11.05	18	26	C11.01	GIALLO
11	11.06	18	26	C11.01	VIOLA
11	11.07	18	26	C11.01	BLU
11	11.08	17	26	C11.01	MAGENTA
11	11.09	18	26	C11.01	VERDE

ORIENTAMENTO:
90.00°



SCALA:
1:1000



PROGETTO PER LA REALIZZAZIONE DI UN IMPIANTO AGRI VOLTAICO DELLA POTENZA DI PICCO IN DC PARI A 48,48 MWp E MASSIMA IN IMMISSIONE IN AC PARI A 40 MW NEL COMUNE DI BENEVENTO (BN) E RELATIVE OPERE DI CONNESSIONE

PROGETTO DEFINITIVO
LAYOUT E SCHEMA ELETTRICO - SOTTO CAMPO 11

Comitente: **FRANCAVILLA SOLAR PARK** | Sviluppo: **emerem** | Progettazione: **archetipo**

Firma: *[Signature]*

FSPEPD023	FSPEPD023-PDF_Layout e schema elettrico sotto campo 11	1:1000	A0
Col. elaborato	Nome file	Scale	Formato
00	22.07.23	Emissione	Studio LCP Archetipo
Rev.	Data	Oggetto revisione	Redatto Verificato Approvato

IL PRESENTE DOCUMENTO NON POTRA' ESSERE COPIATO, RIPRODOTTO O TRAMANDATO PUBBLICAMENTE IN TUTTI I MANTI, SENZA IL CONSENSO SCRITTO. OGNI UTILIZZO NON AUTORIZZATO SARA' PUNIBILE A SEGUITO DELLA PROCEDURA PENALE APPLICABILE. IL DOCUMENTO NON E' DA CONSIDERARE UN DOCUMENTO PUBBLICO. TUTTI I DIRITTI SONO RISERVATI. UNIFORMI: PER INFORMAZIONI, CONTATTARE IL N. VERDE 800 20 20 20.