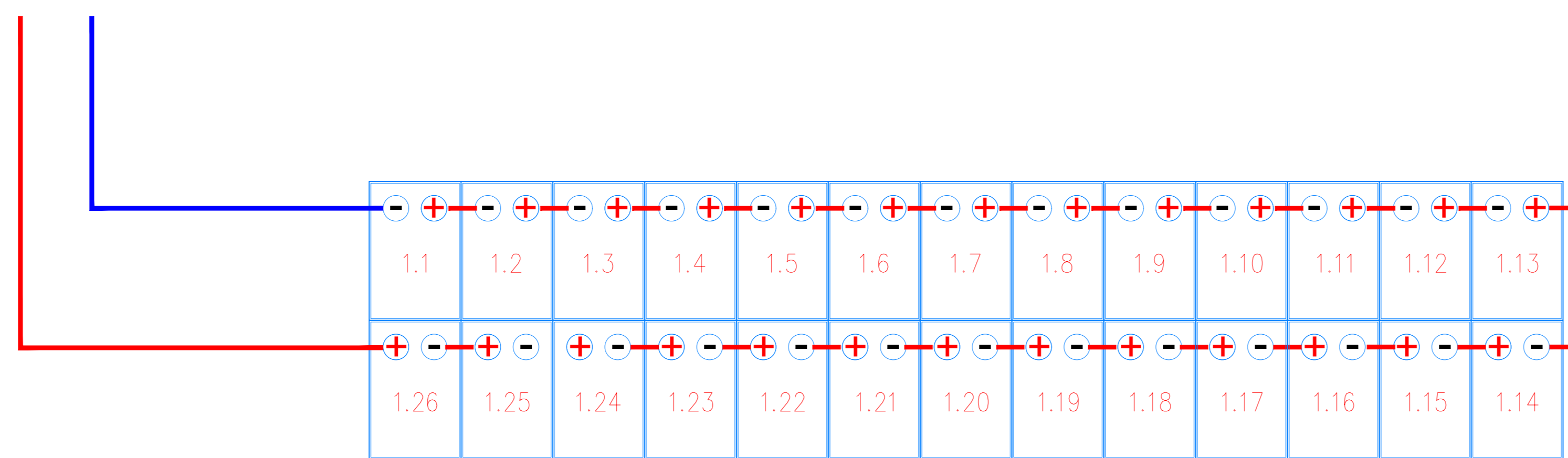




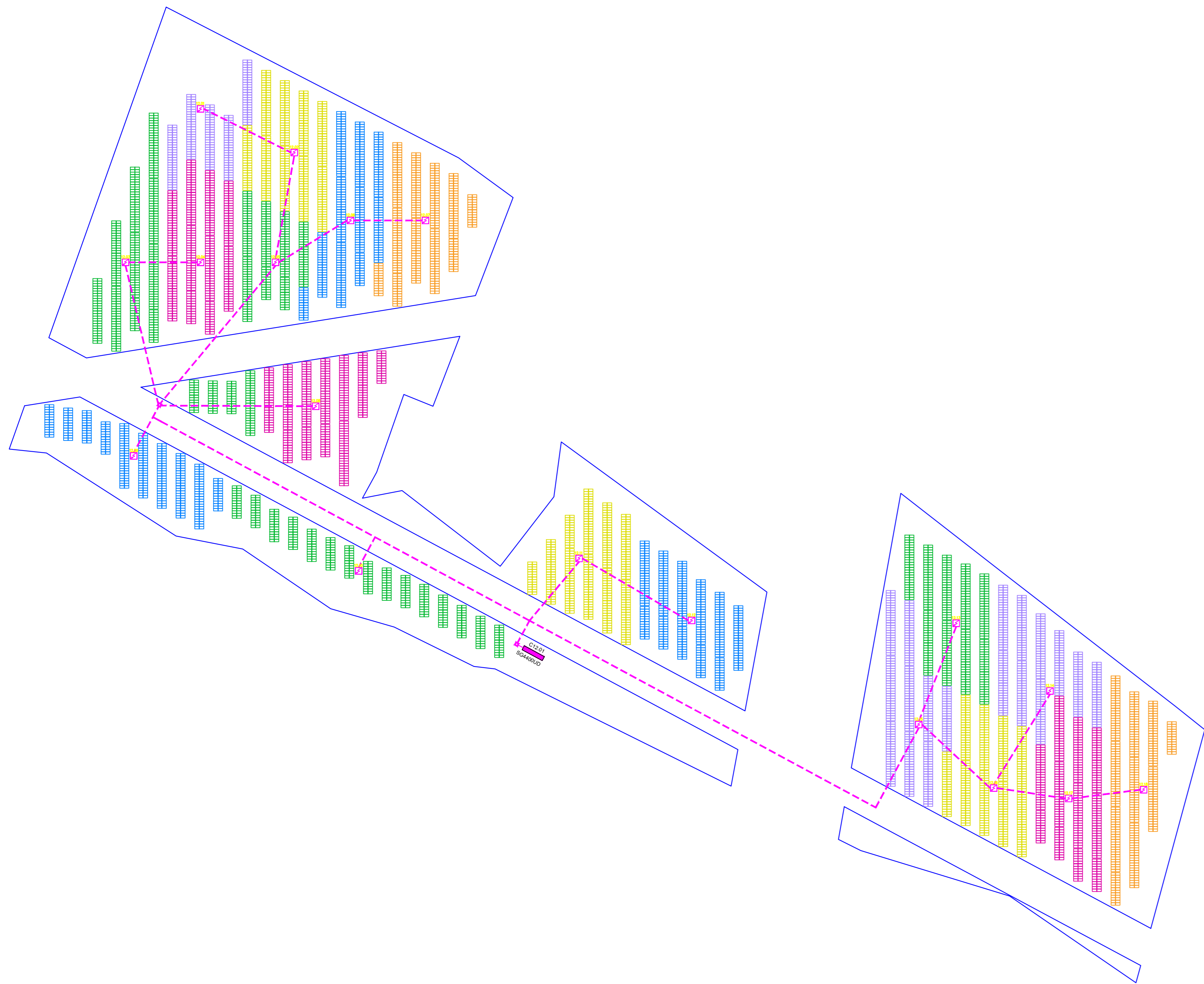
Particolare di cablaggio n° 1 stringa da 26 moduli



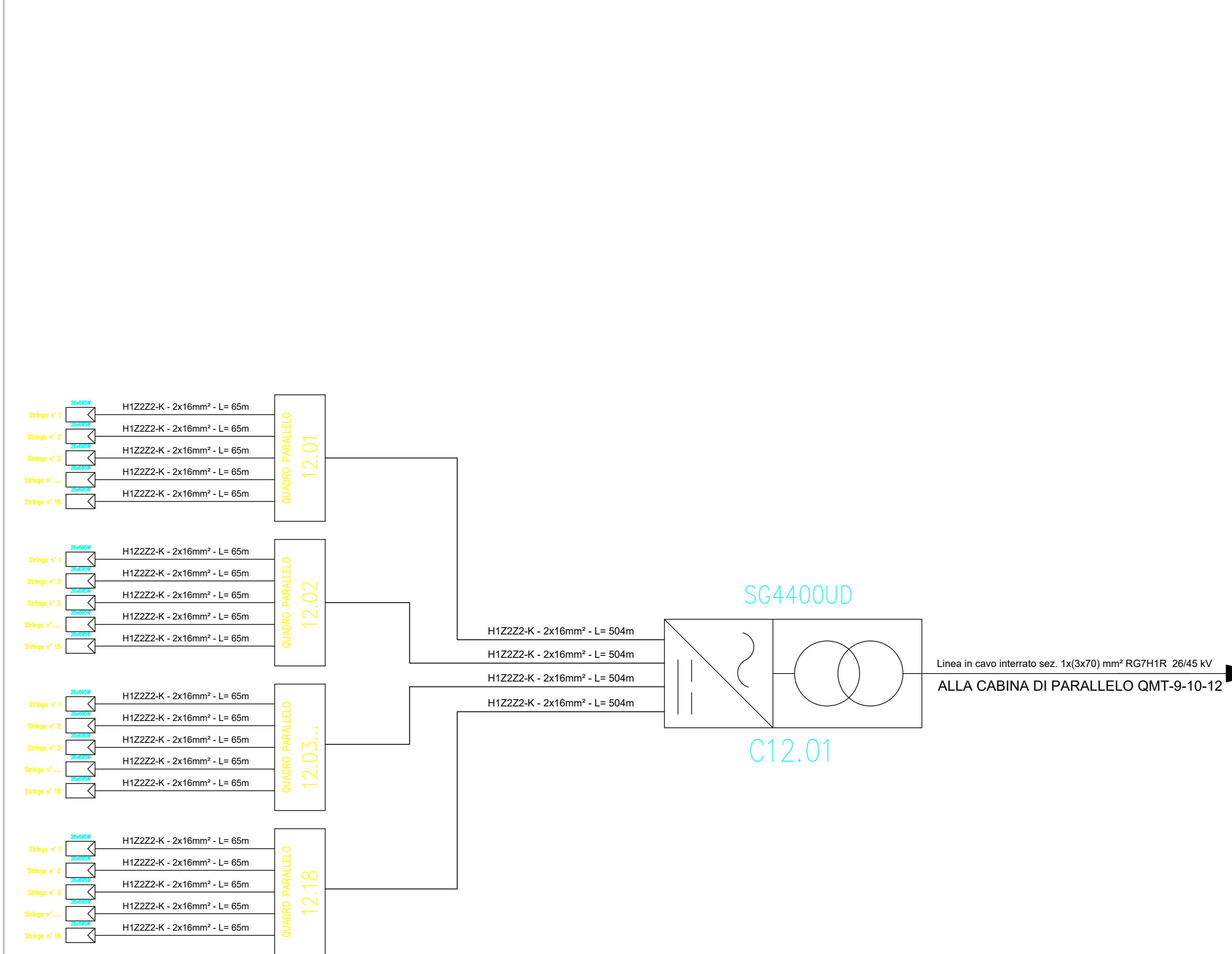
Planimetria Particolare di cablaggio half-string con n° 1 stringa da 26 moduli



Sviluppo planimetrico e ripartizione quadri di sotto campo 12
Scala 1:1500



Schema unifilare sotto campo 12



Esempio di sviluppo stringa con tracker 2P



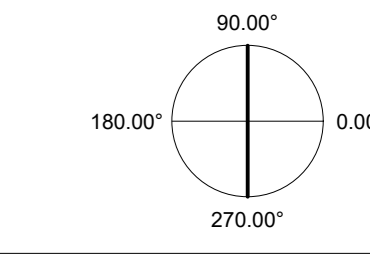
Esempio di sviluppo stringa con tracker 2P



SOTTOCAMPO	Q. PARALLELO	N° STRINGHE	MODULI	INVERTER	COLORE STRINGA
12	12.01	18	26	C12.01	VIOLA
12	12.02	18	26	C12.01	GIALLO
12	12.03	18	26	C12.01	VERDE
12	12.04	18	26	C12.01	MAGENTA
12	12.05	17	26	C12.01	VERDE
12	12.06	18	26	C12.01	BLU
12	12.07	18	26	C12.01	ARANCIONE
12	12.08	18	26	C12.01	MAGENTA
12	12.10	15	26	C12.01	VERDE
12	12.11	18	26	C12.01	GIALLO
12	12.12	17	26	C12.01	BLU
12	12.13	18	26	C12.01	VERDE
12	12.14	18	26	C12.01	VIOLA
12	12.15	18	26	C12.01	VIOLA
12	12.16	18	26	C12.01	GIALLO
12	12.17	18	26	C12.01	MAGENTA
12	12.18	18	26	C12.01	ARANCIONE

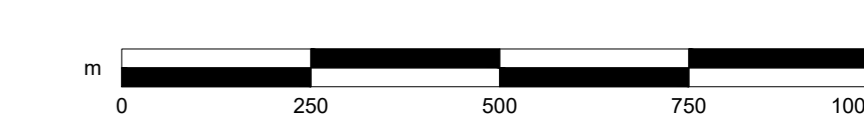
ORIENTAMENTO:

90.00°

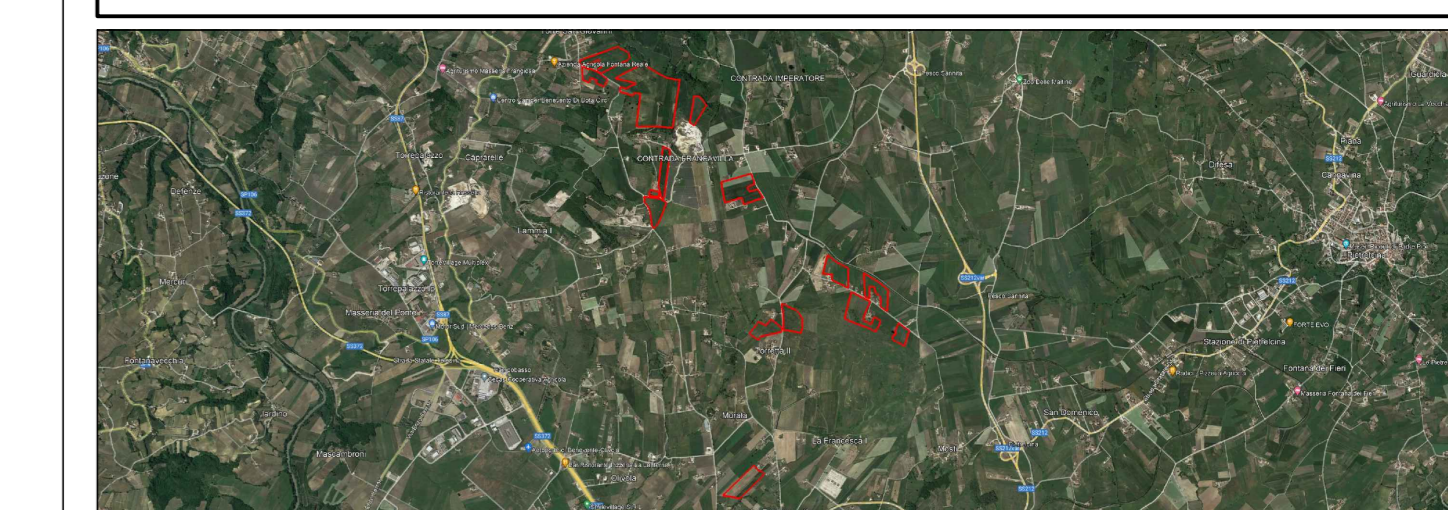


SCALA:

1:1500



REGIONE CAMPANIA
PROVINCIA DI BENEVENTO
COMUNE DI BENEVENTO



PROGETTO PER LA REALIZZAZIONE DI UN IMPIANTO AGRI VOLTAICO DELLA POTENZA DI PICCO IN DC PARI A 48,48 MWp E MASSIMA IN IMMISSIONE IN AC PARI A 40 MW NEL COMUNE DI BENEVENTO (BN) E RELATIVE OPERE DI CONNESSIONE

PROGETTO DEFINITIVO
LAYOUT E SCHEMA ELETTRICO - SOTTO CAMPO 12

Titolo elaborato

Committente: **FRANCAVILLA SOLAR PARK** | Sviluppo: **emerem** | Progettazione: **archetipo**

Firma: *[Signature]* | *[Signature]*

FSPEPD024	FSPEPD024-PDF_Layout e schema elettrico sotto campo 12	1:1500	A0
Col. elaborato	Nome file	Scale	Formato
00	22.07.23	Emissione	Studio LCP Archetipo Archetipo
Rev.	Data	Oggetto revisione	Redatto Verificato Approvato

