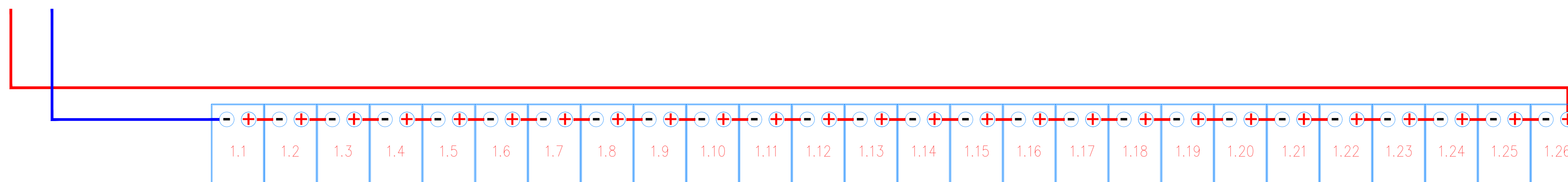
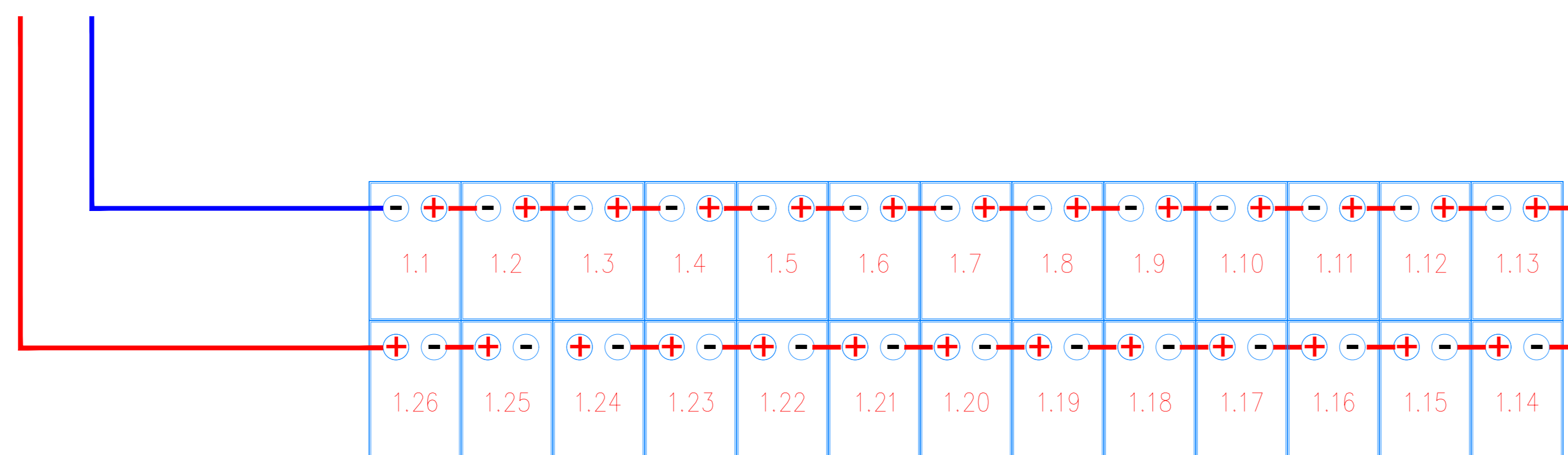


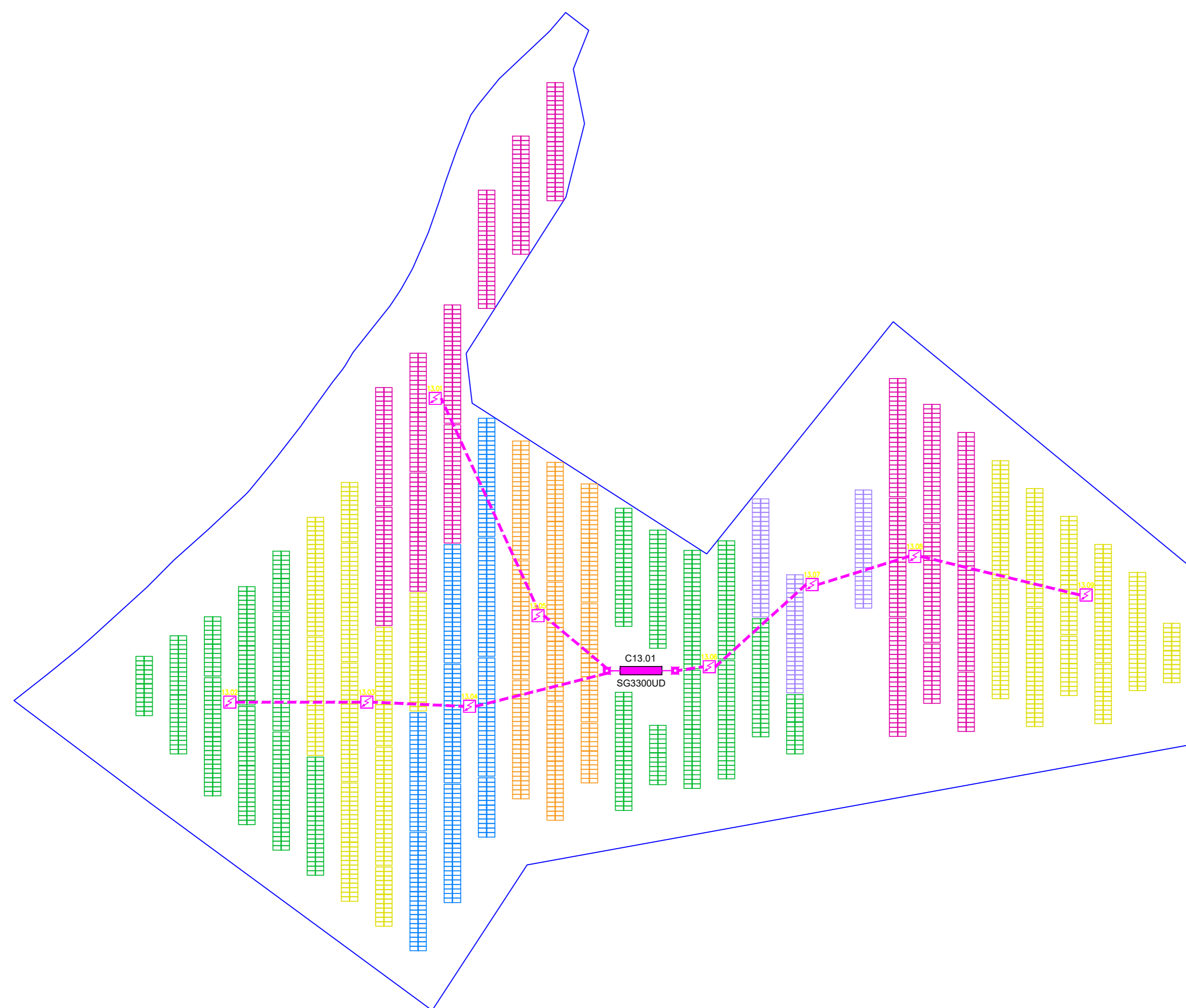
Particolare di cablaggio n° 1 stringa da 26 moduli



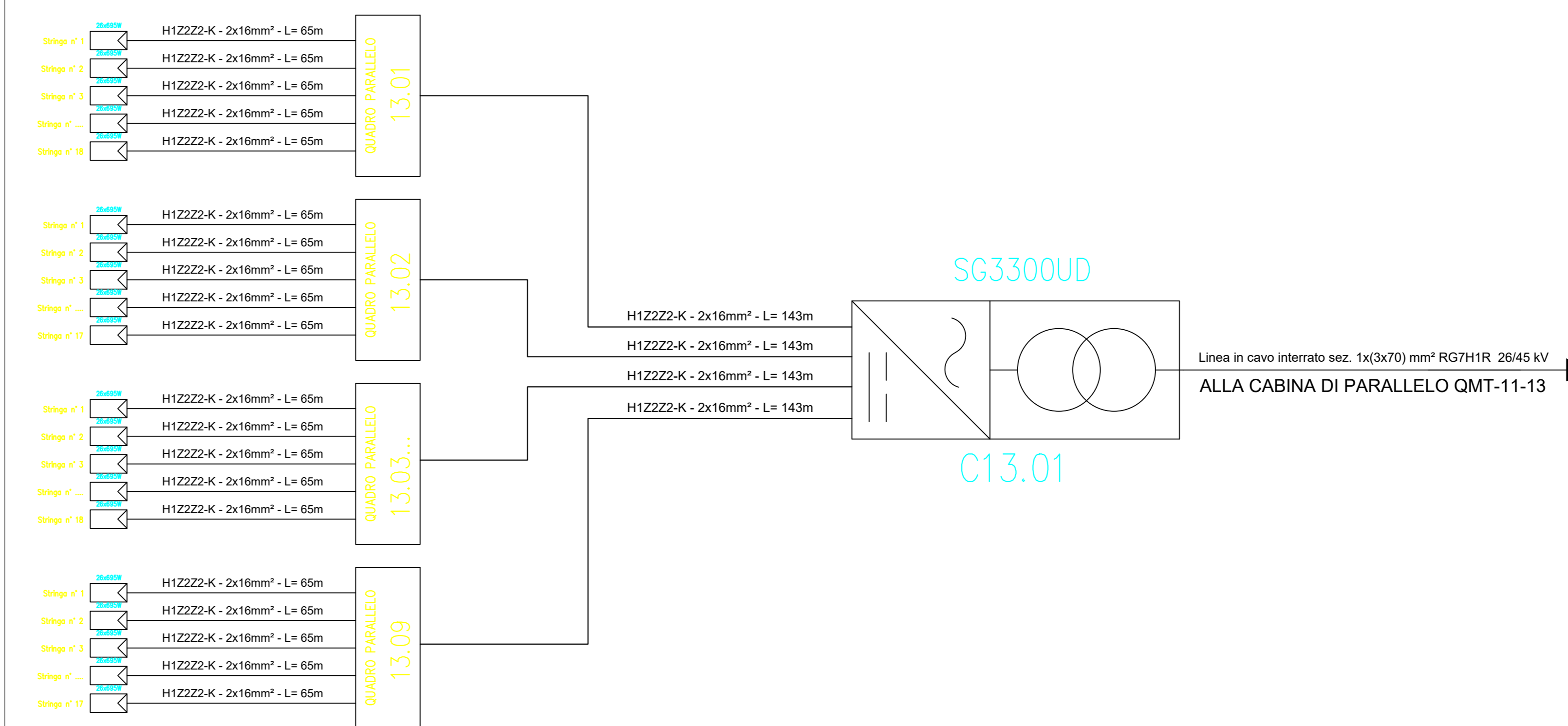
Planimetria Particolare di cablaggio half-string con n° 1 stringa da 26 moduli



Sviluppo planimetrico e ripartizione quadri di sotto campo 13
Scala 1:1000



Schema unifilare sotto campo 13



Esempio di sviluppo stringa con tracker 2P

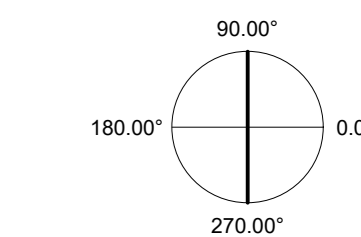


Esempio di sviluppo stringa con tracker 2P

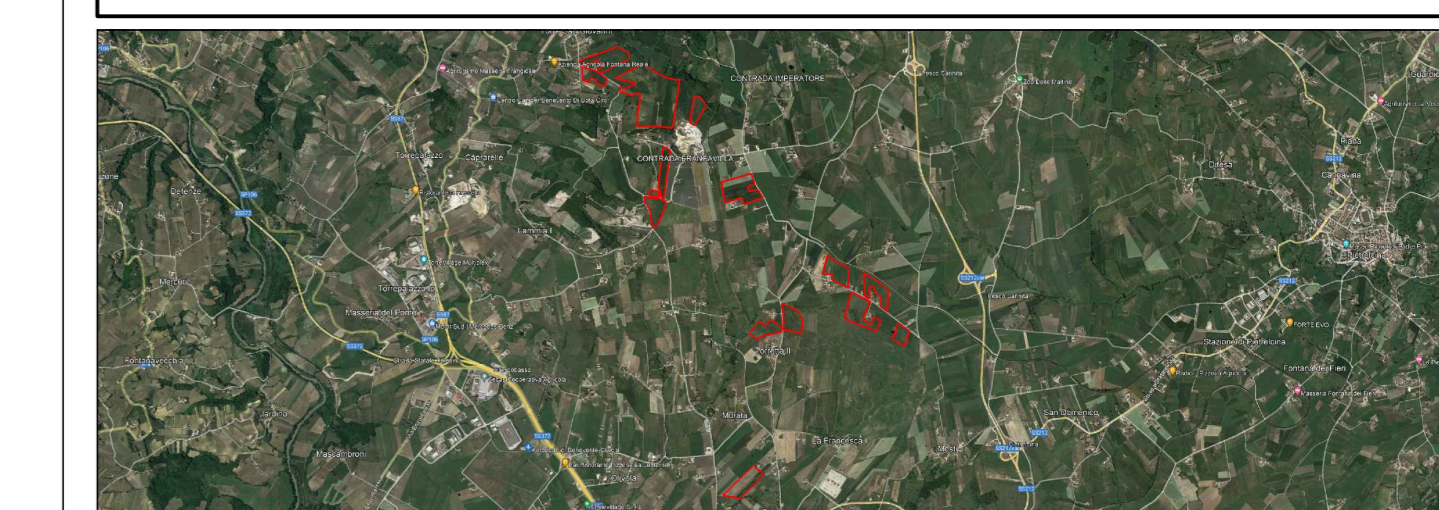
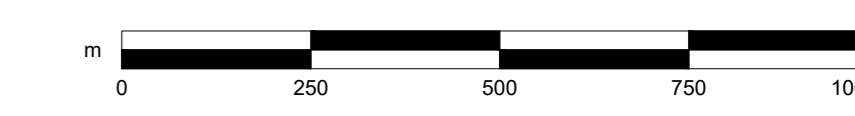


SOTTOCAMPO	Q. PARALLELO	N° STRINGHE	MODULI	INVERTER	COLORE STRINGA
13	13.01	18	26	C13.01	MAGENTA
13	13.02	17	26	C13.01	VERDE
13	13.03	18	26	C13.01	GIALLO
13	13.04	17	26	C13.01	BLU
13	13.05	17	26	C13.01	ARANCIONE
13	13.06	18	26	C13.01	VERDE
13	13.07	18	26	C13.01	VIOLA
13	13.08	16	26	C13.01	MAGENTA
13	13.09	17	26	C13.01	GIALLO

ORIENTAMENTO:
90.00°



SCALA:
1:1000



PROGETTO PER LA REALIZZAZIONE DI UN IMPIANTO AGRI VOLTAICO DELLA POTENZA DI PICCO IN DC PARI A 48,48 MWp E MASSIMA IN IMMISSIONE IN AC PARI A 40 MW NEL COMUNE DI BENEVENTO (BN) E RELATIVE OPERE DI CONNESSIONE

PROGETTO DEFINITIVO

LAYOUT E SCHEMA ELETTRICO - SOTTO CAMPO 13

Titolo elaborato

Comittente: **FRANCIVILLA SOLAR PARK** | Sviluppo: **emerem** | Progettazione: **archetipo**

Firma: *[Signature]*

FSPEP025	FSPEP025-PDF_Layout e schema elettrico sotto campo 13	1:1000	A0
Col. elaborato	Nome file	Scale	Formato

00	22.07.23	Emissione	Studio LCP	Archetipo	Archetipo
Rev.	Data	Oggetto revisione	Redatto	Verificato	Approvato

IL PRESENTE DOCUMENTO NON POTRA' ESSERE COPIATO, RIPRODOTTO O TRAMANDATO IN TUTTI I MANTI, SENZA IL CONSENSO SCRITTO. OGNI UTILIZZO NON AUTORIZZATO SARA' PUNIBILE A SEGUITO DELLA DENUNCIA ALLE AUTORITA' COMPETENTI. IL DOCUMENTO NON E' DA CONSIDERARE UNO DEI PRODOTTI PUBBLICATI. TUTTI I DIRITTI SONO RISERVATI. UNO DEI PRODOTTI PUBBLICATI. TUTTI I DIRITTI SONO RISERVATI.