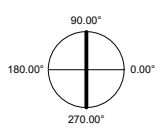
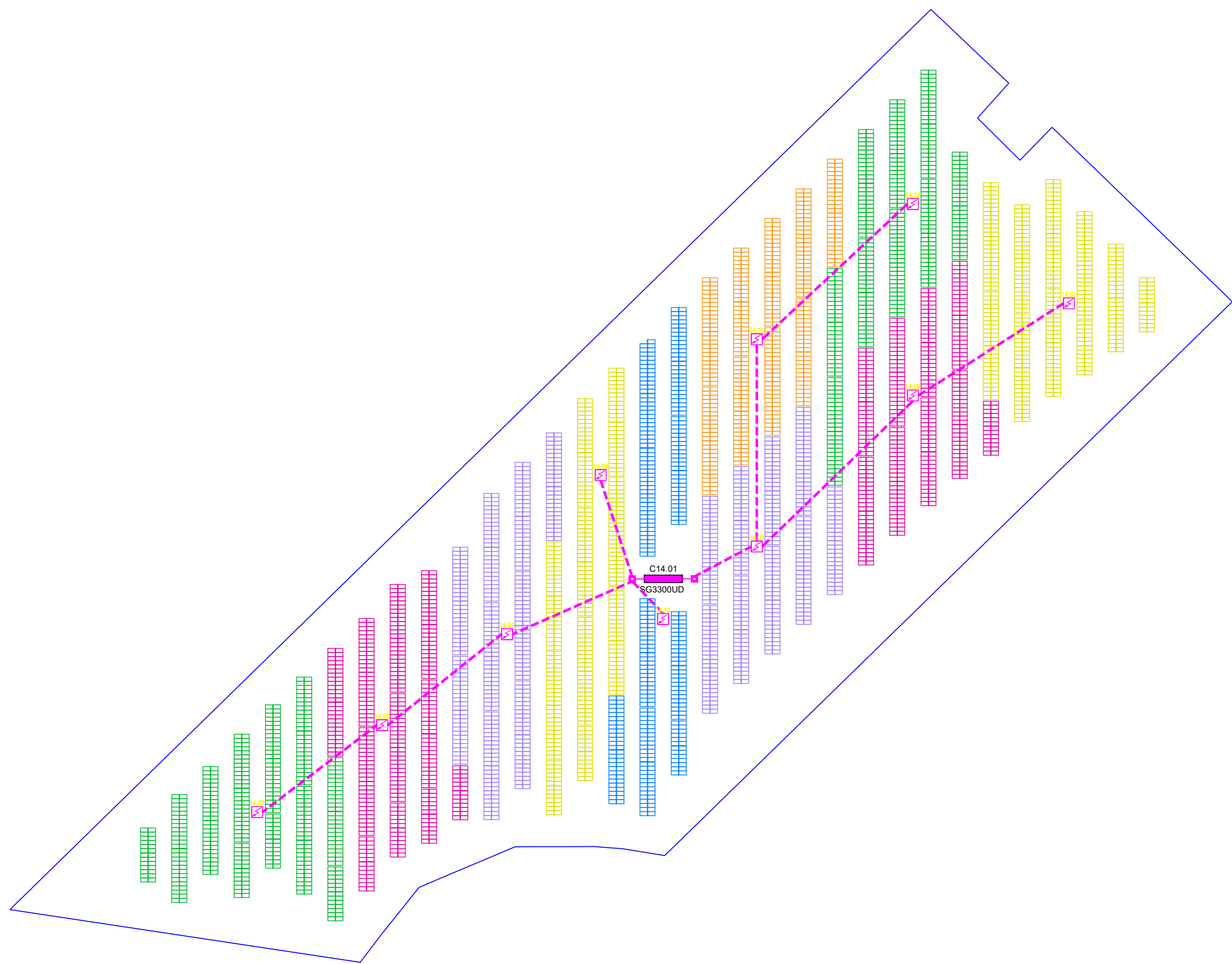
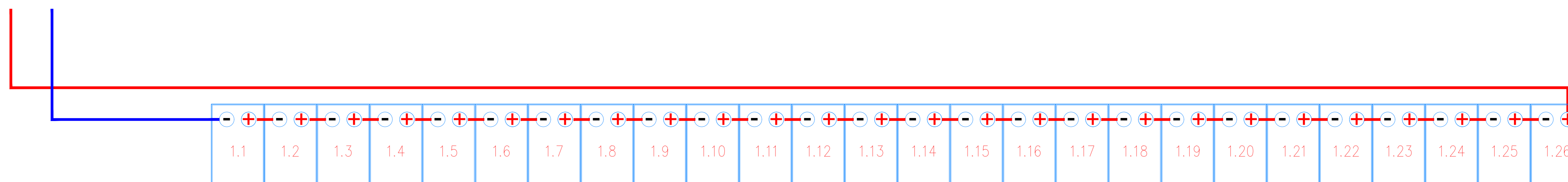


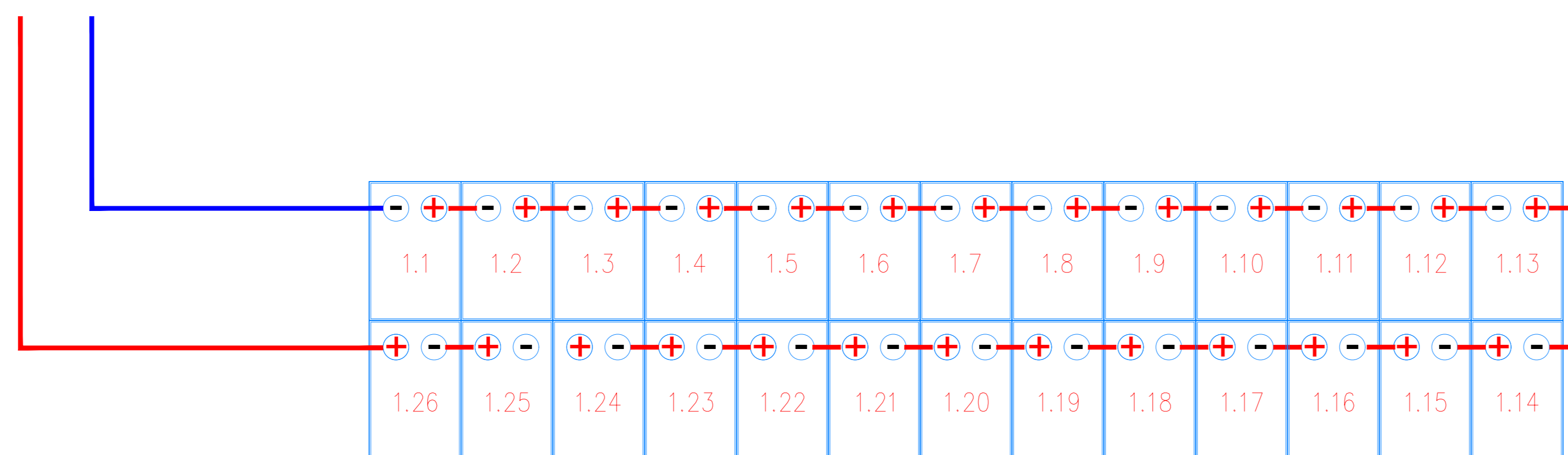
Sviluppo planimetrico e ripartizione quadri di sotto campo 14
Scala 1:1000



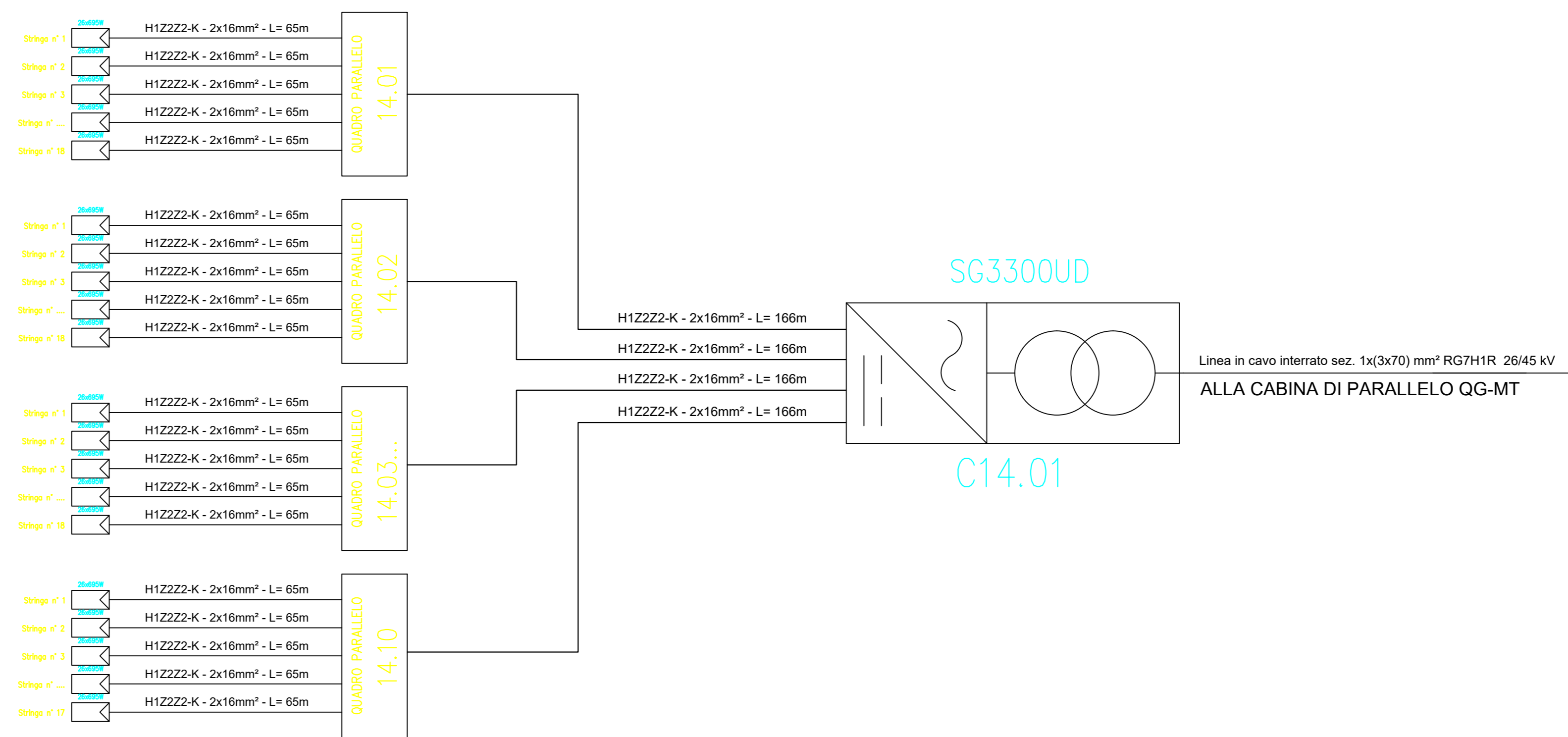
Particolare di cablaggio n° 1 stringa da 26 moduli



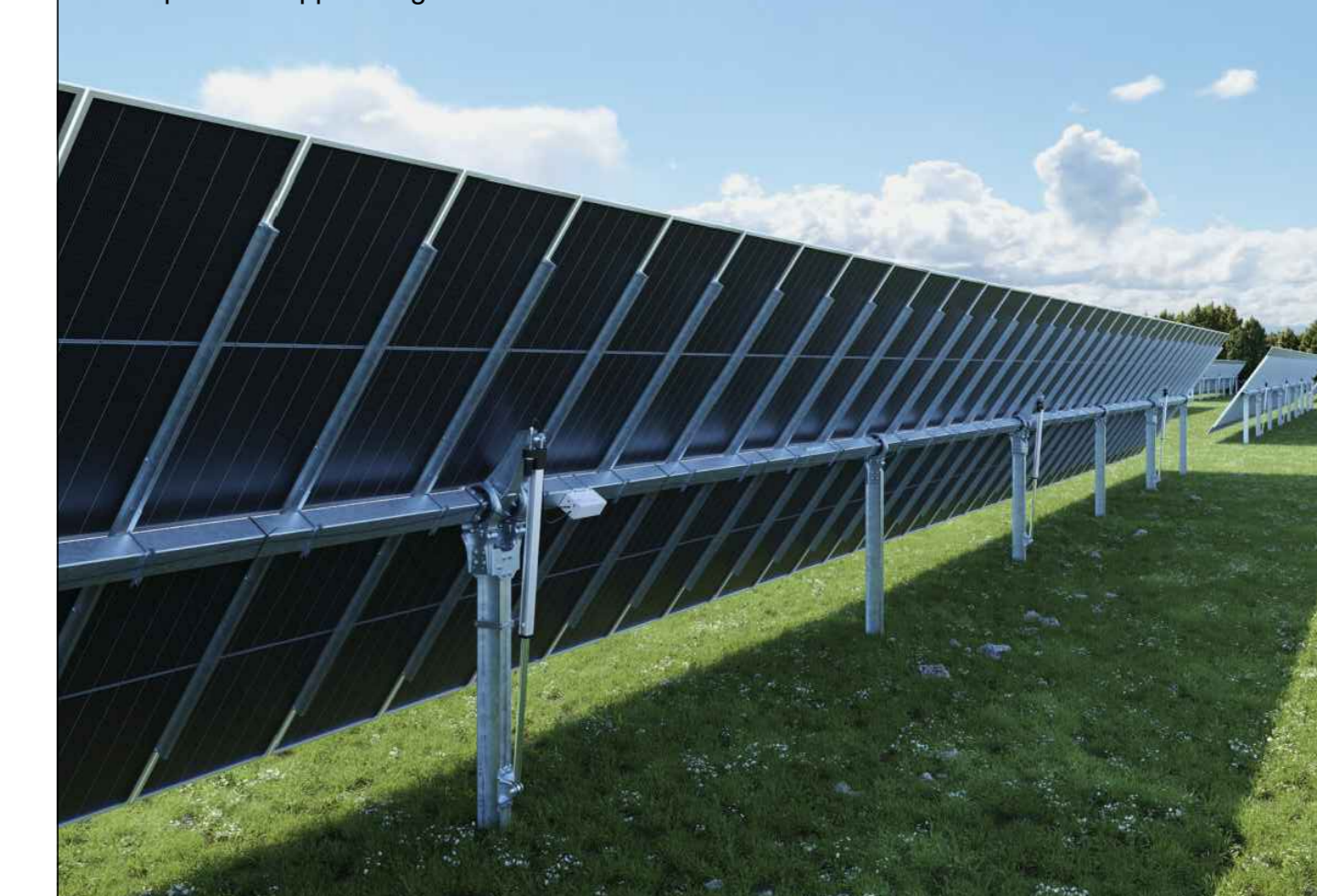
Planimetria Particolare di cablaggio half-string con n° 1 stringa da 26 moduli



Schema unifilare sotto campo 14



Esempio di sviluppo stringa con tracker 2P

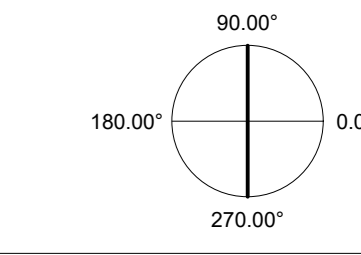


Esempio di sviluppo stringa con tracker 2P

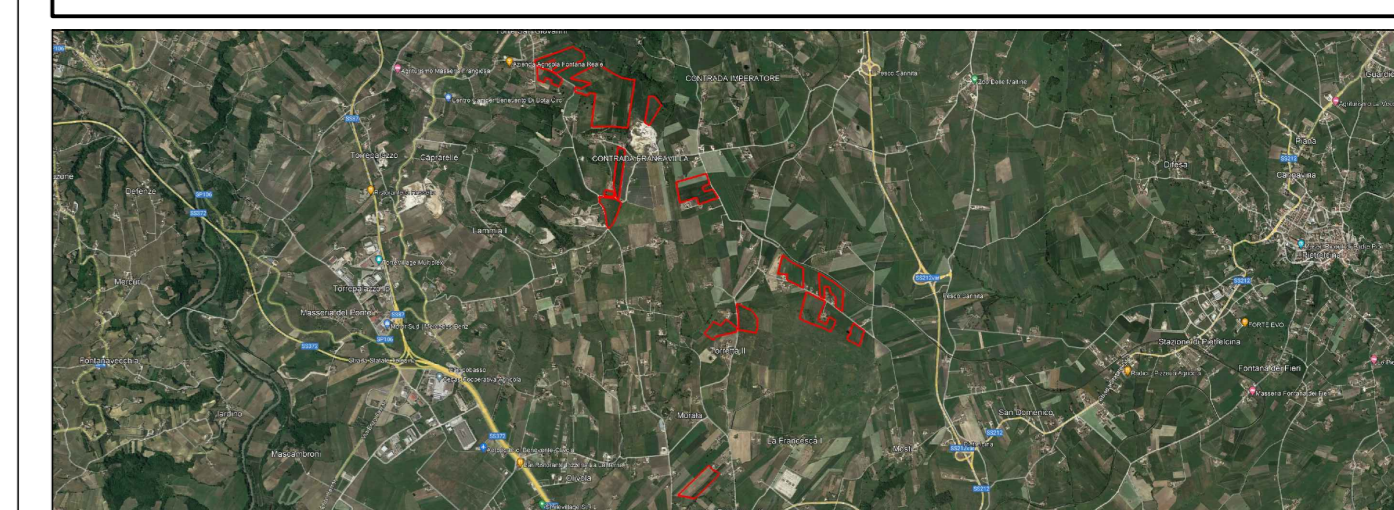


SOTTOCAMPO	Q. PARALLELO	N° STRINGHE	MODULI	INVERTER	COLORE STRINGA
14	14.01	18	26	C14.01	ARANCIONE
14	14.02	18	26	C14.01	VERDE
14	14.03	18	26	C14.01	GIALLO
14	14.04	18	26	C14.01	GIALLO
14	14.05	18	26	C14.01	VERDE
14	14.06	17	26	C14.01	MAGENTA
14	14.07	18	26	C14.01	VERDE
14	14.08	18	26	C14.01	MAGENTA
14	14.09	18	26	C14.01	VERDE
14	14.10	17	26	C14.01	BLU

ORIENTAMENTO:
90.00°



SCALA:
1:1000



PROGETTO PER LA REALIZZAZIONE DI UN IMPIANTO AGRI VOLTAICO DELLA POTENZA DI PICCO IN DC PARI A 48,48 MWp E MASSIMA IN IMMISSIONE IN AC PARI A 40 MW NEL COMUNE DI BENEVENTO (BN) E RELATIVE OPERE DI CONNESSIONE

PROGETTO DEFINITIVO
LAYOUT E SCHEMA ELETTRICO - SOTTO CAMPO 14

Committente: **FRANCAVILLA SOLAR PARK** | Sviluppo: **emerem** | Progettazione: **archetipo**

Firma: *[Signature]* | *[Stamp]*

FSPEPD026	FSPEPD026-PDF_Layout e schema elettrico sotto campo 14	1:1000	A0
Col. elaborato	Nome file	Scala	Formato
00	22.07.23	Emissione	Studio LCP Archetipo Archetipo
Rev.	Data	Oggetto revisione	Redatto Verificato Approvato

IL PRESENTI DOCUMENTI SONO FRUITI ESCLUSIVAMENTE PER IL PROGETTO IN CAUSA. IL CLIENTE NON AUTORIZZA LA RIPRODUZIONE, L'USO O LA MODIFICA DI QUALSIASI PARTE DI QUESTI DOCUMENTI SENZA IL CONSENSO PRELIMINARE DEL PROGETTISTA. IL CLIENTE NON AUTORIZZA LA RIPRODUZIONE, L'USO O LA MODIFICA DI QUALSIASI PARTE DI QUESTI DOCUMENTI SENZA IL CONSENSO PRELIMINARE DEL PROGETTISTA.