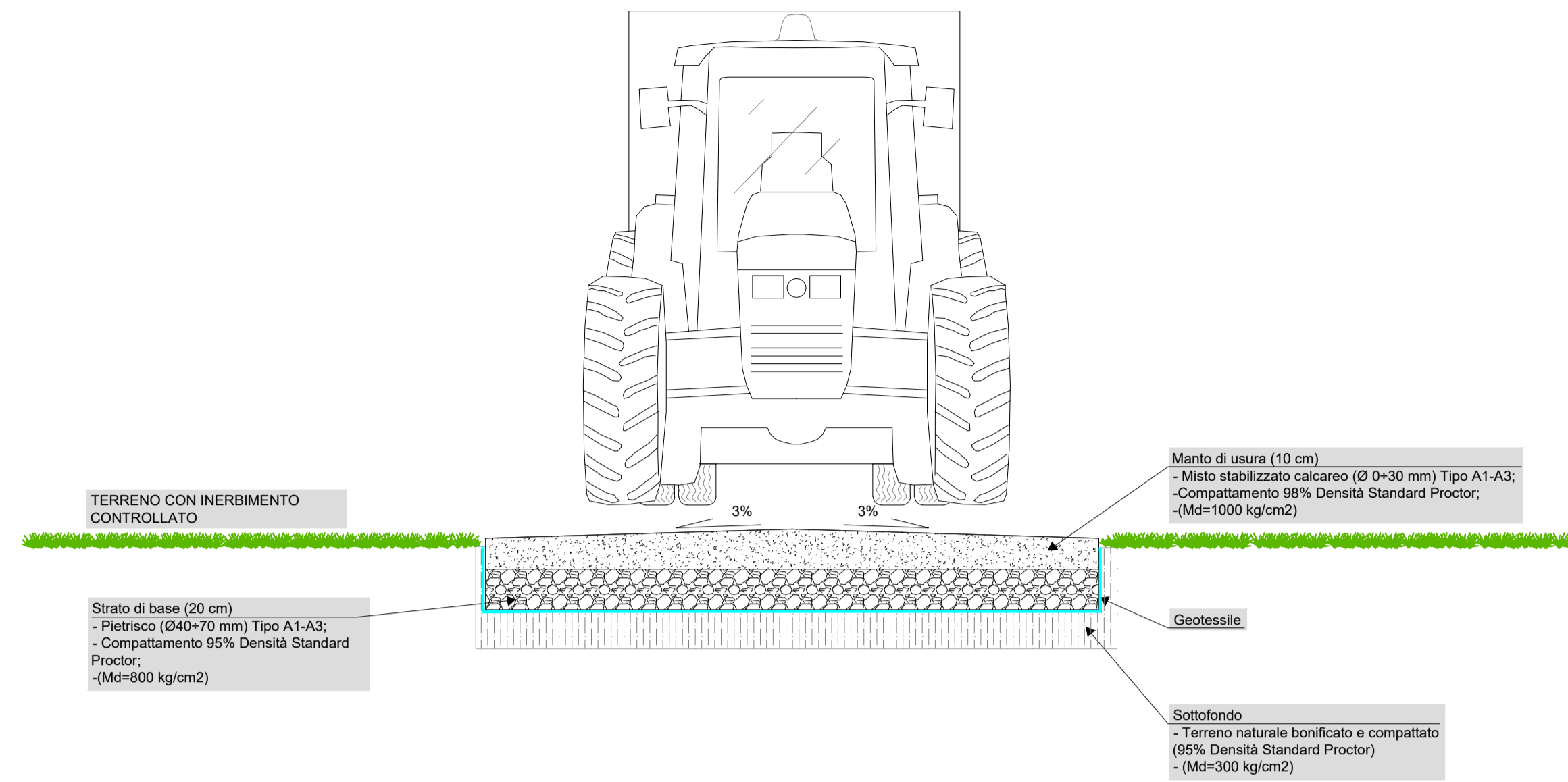
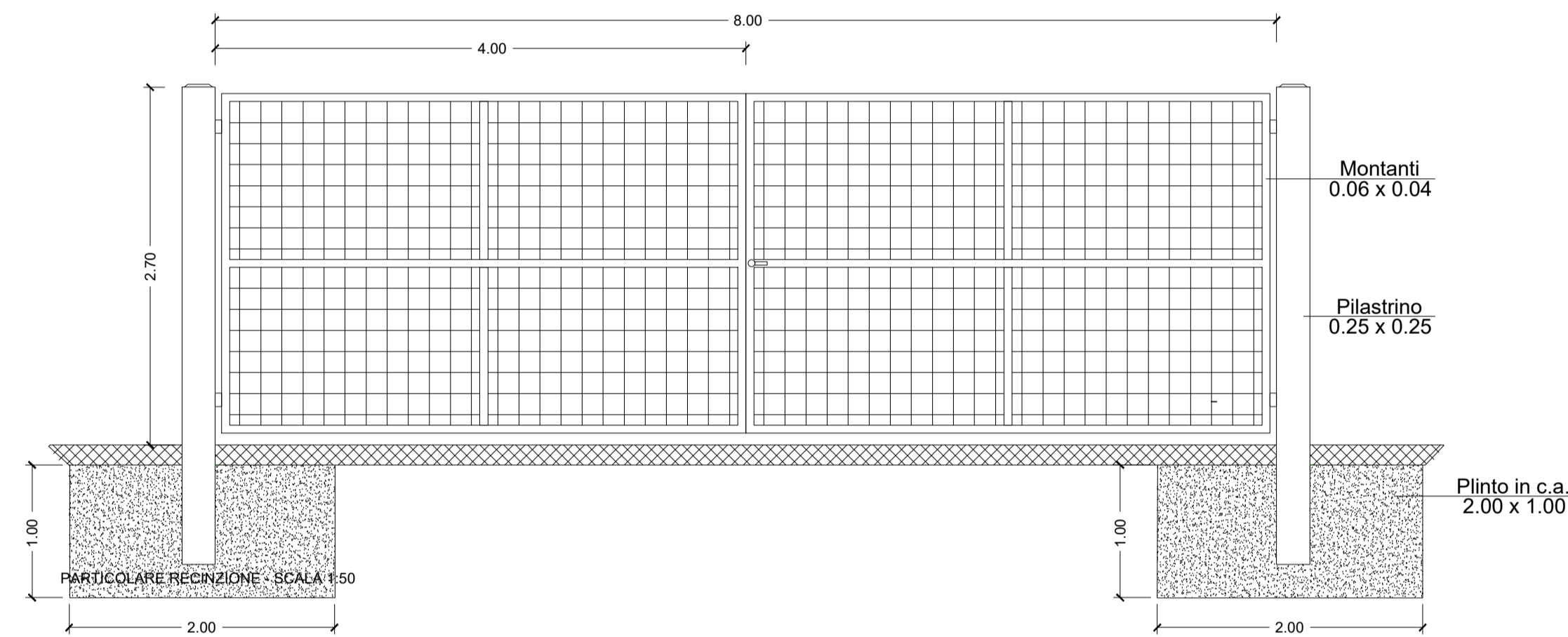


Particolare strada servizio
Scala 1: 50

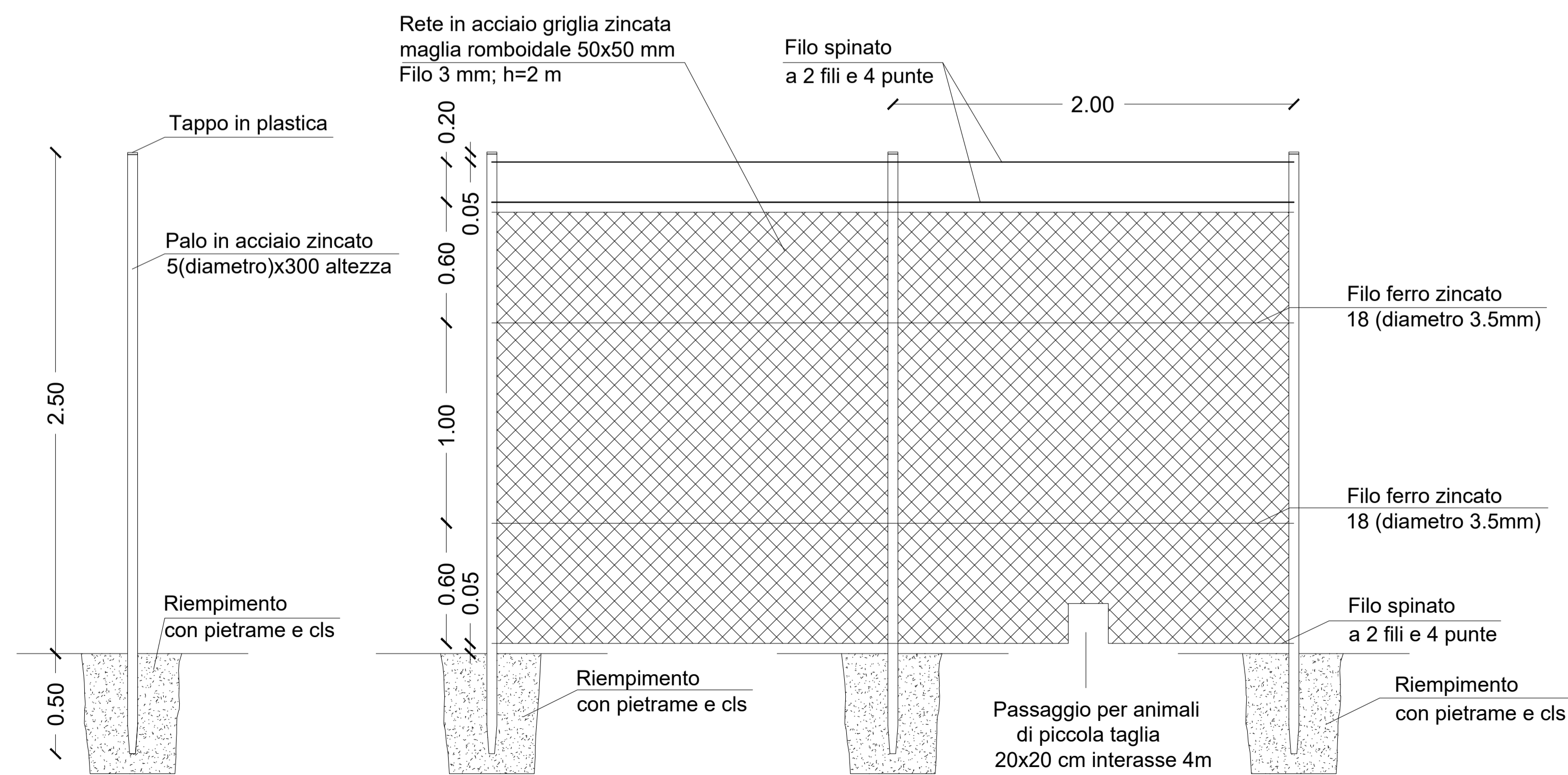
Sezione stradale a-a



Particolare cancello
Scala 1: 50



Particolare recinzione
Scala 1: 50



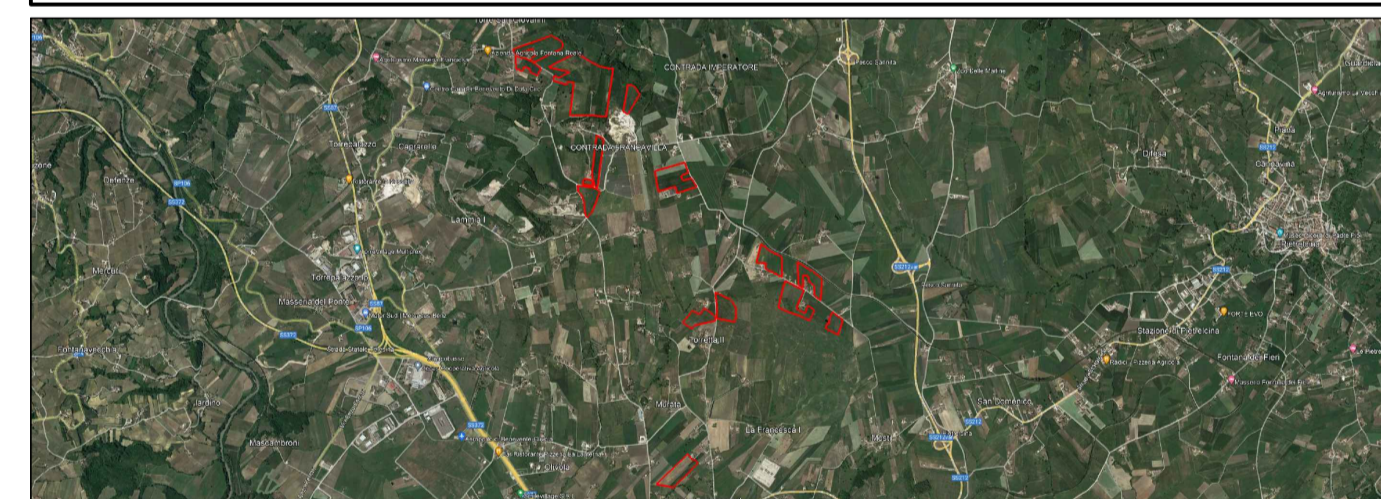
LEGENDA

	Geotessile		Stabilizzato calcareo
	Terreno con inerimento controllato		Terreno naturale compattato
	Pietrisco		Cancello

Ubicazione generale cancelli
Scala 1:25000



REGIONE CAMPANIA
PROVINCIA DI BENEVENTO
COMUNE DI BENEVENTO



PROGETTO PER LA REALIZZAZIONE DI UN IMPIANTO AGRI VOLTAICO DELLA POTENZA DI PICCO IN DC PARI A 48.48 MWp E MASSIMA IN IMMISSIONE IN AC PARI A 40 MW NEL COMUNE DI BENEVENTO (BN) E RELATIVE OPERE DI CONNESSIONE

PROGETTO DEFINITIVO
PARTICOLARI COSTRUTTIVI
STRADE INTERNE - RECINZIONE - CANCELLO

Titolo elaborato

Committente: **FRANCAVILLA SOLAR PARK** | Sviluppo: **emeren** | Progettazione: **archetipo**

Firma: *Emiliano* |

FSPEPD033	FSPEPD033-PDF_Particolari costruttivi Strade interne - Recinzione - Cancello	1:50	A1
Cod. elaborato	Nome file	Scala	Formato

00	22.07.23	Emissione	Studio LCP	Archetipo	Archetipo
Rev.	Data	Oggetto revisione	Redatto	Verificato	Approvato