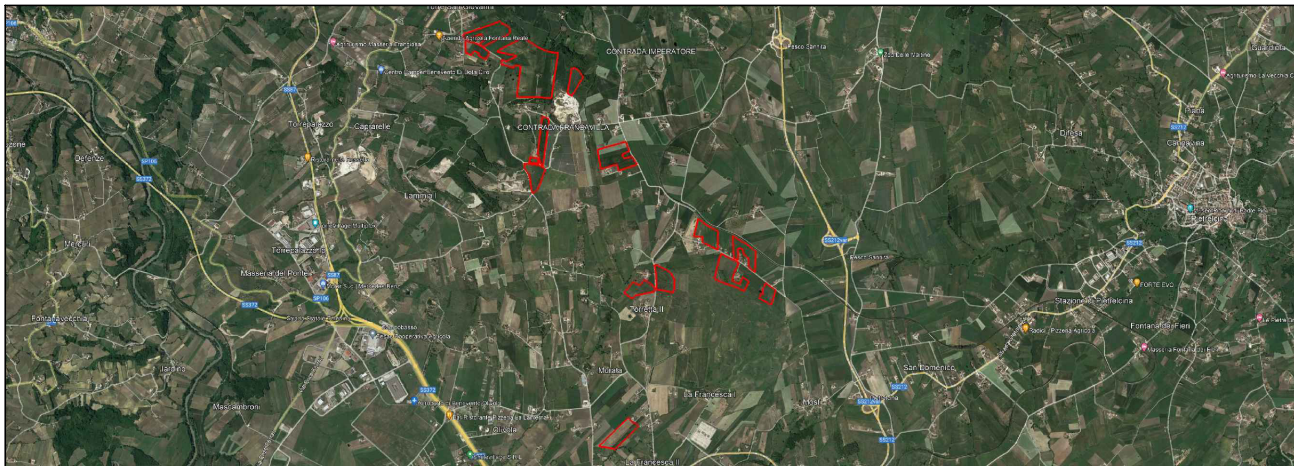




**REGIONE CAMPANIA
PROVINCIA DI BENEVENTO
COMUNE DI BENEVENTO**



PROGETTO PER LA REALIZZAZIONE DI UN IMPIANTO AGRI VOLTAICO DELLA POTENZA DI PICCO IN DC PARI A 48.48 MWp E MASSIMA IN IMMISSIONE IN AC PARI A 40 MW NEL COMUNE DI BENEVENTO (BN) E RELATIVE OPERE DI CONNESSIONE

PROGETTO DEFINITIVO

PERCORSO ELETTRORDOTTO AT SU CATASTALE

Titolo elaborato

Committente



Sviluppo



Progettazione

Firme

FSPEPD037

FSPEPD037-PDF_Percorso elettrodotto AT su catastale

/

A2

Cod. elaborato

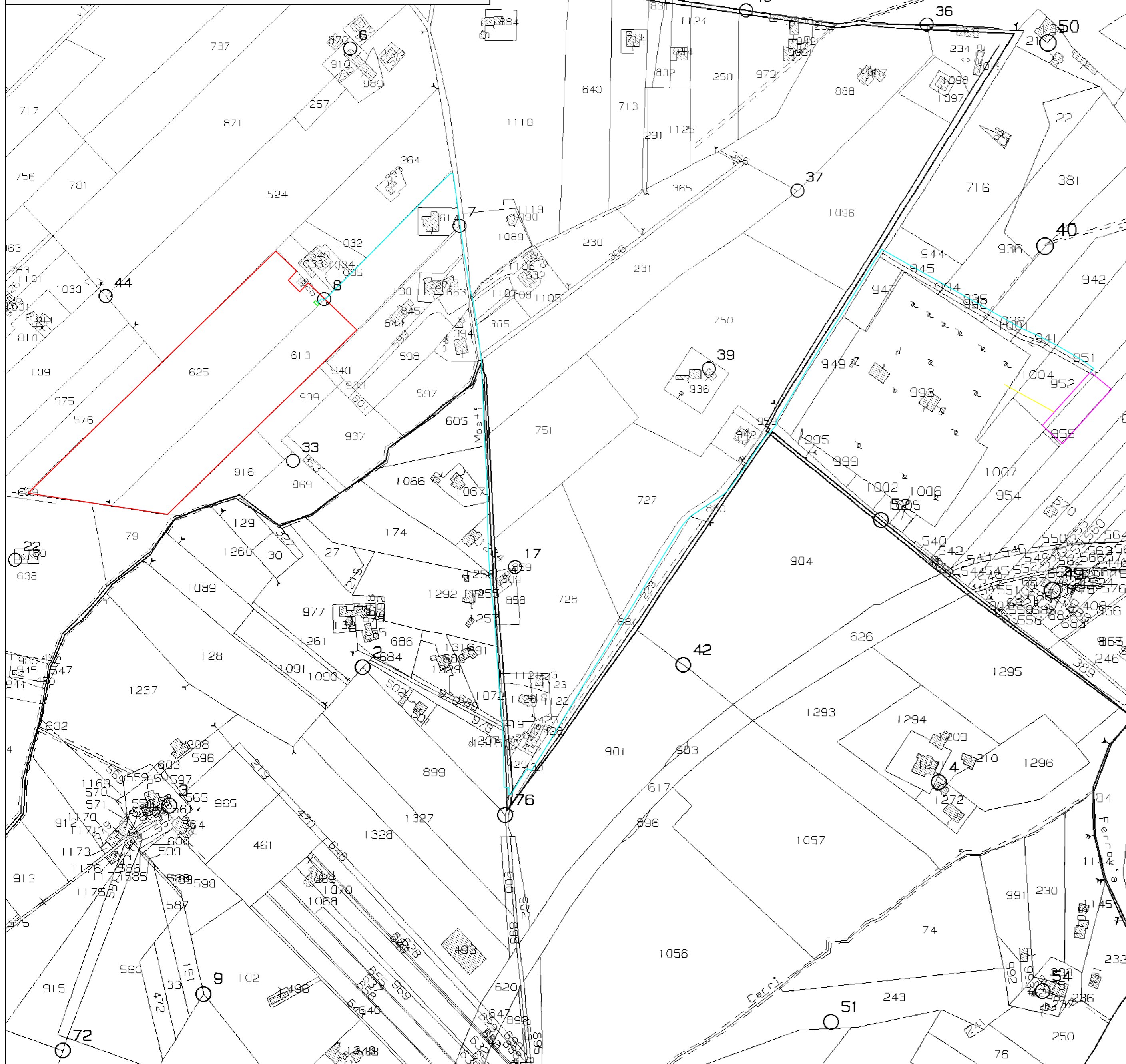
Nome file

Scala

Formato

Rev.	Data	Oggetto revisione	Redatto	Verificato	Approvato
00	22.07.23	Emissione	GL	LV	GE

- Area di intervento
- Cabina di consegna
- Linea MT lato utente
- Linea AT lato utente
- Nuova SE



COMUNE DI BENEVENTO
PROVINCIA DI BENEVENTO
- REGIONE CAMPANIA -

IMPIANTO DI RETE PER LA CONNESSIONE
 IMPIANTO DI PRODUZIONE DI ENERGIA ELETTRICA
 DA FONTE RINNOVABILE FOTOVOLTAICA
 Potenza massima di immissione in rete 40000 kW

PROGETTO DEFINITIVO

Inquadramenti e planimetria generale opere di
 connessione su catastale - Dettaglio 5 in scala 1:3600

Liv. Prog.	Codice Rintracciabilità	Codice Elaborato	Numero foglio / Totale fogli	Commessa	Data	Scala
PD	202202308	05	7/7	-	21/07/2023	A2

REV.	DATA	ESEGUITO	CONTROLLATO	APPROVATO	NOTE
0	21/07/2023	GUIDA L.	LOVERRE V.	GADALETA E.	EMISSIONE

PROGETTAZIONE:
Ing. Enrico Gadaleta
 Via Galluzzi, 5
 70044 Polignano a Mare (BA)
 Tel. 3382263891
 enrico@maresrls.eu



GESTORE RETE ELETTRICA:

RICHIEDENTE:

FRANCAVILLA SOLAR PARK S.R.L.
 VIA DELL'ANNUNCIATA 23/4, 20121
 MILANO (MI)