

LEGENDA

Interventi in progetto

- Area impianto fotovoltaico in progetto
- Cavidotto di connessione tra le aree di impianto
- Sottostazione Utente 30 / 150 KV
- Stazione Elettrica Terna 150 / 380 KV (esistente)
- Moduli FV
- Buffer 3 km

Impianti fotovoltaici in corso di autorizzazione

- Area impianti in corso di autorizzazione (Fonte: ricerca su portale MASE "Procedure in Corso")

Intervisibilità teorica cumulata*

- Totalità degli impianti non visibile
- Percentuale di visibilità degli impianti <10 %
- Percentuale di visibilità degli impianti <25 %
- Percentuale di visibilità degli impianti <50 %
- Percentuale di visibilità degli impianti <75 %
- Percentuale di visibilità degli impianti <99 %

* Intervisibilità teorica cumulata tra gli impianti in oggetto ed i progetti esistenti e in corso di autorizzazione in VIA regionale CUP8759 e CUP9674, i quali risultano collocati in un raggio di 3 km dal sito di progetto. Si ricorda che l'analisi considera solamente l'andamento orografico del terreno e non tiene conto né delle possibilità fisiologiche della visione umana né della presenza di ostacoli alla visuale quali ad esempio:

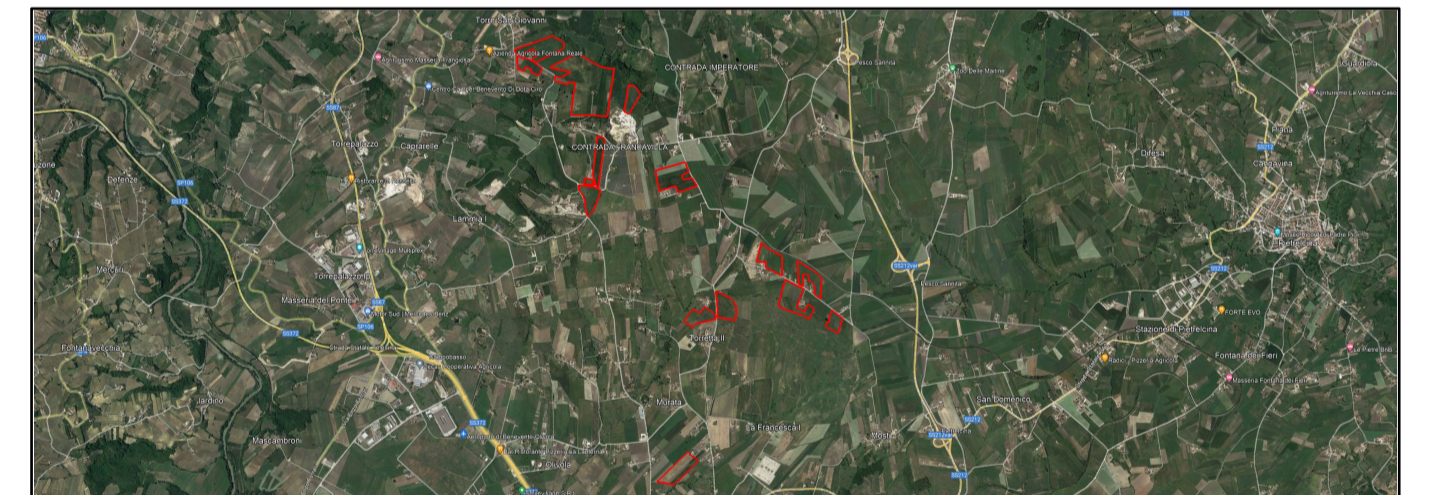
- infrastrutture viarie;
- edifici;
- vegetazione;
- condizioni meteorologiche/atmosferiche.

Pertanto la visibilità effettiva degli impianti nelle aree di intervisibilità teorica sarà influenzata dagli elementi di schermatura presenti sopra la superficie topografica e dalla distanza tra l'osservatore ed i campi fotovoltaici.

ORIENTAMENTO:
90°

SCALA:
1:20.000

REGIONE CAMPANIA
PROVINCIA DI BENEVENTO
COMUNE DI BENEVENTO



PROGETTO PER LA REALIZZAZIONE DI UN IMPIANTO AGRI VOLTAICO DELLA POTENZA DI PICCO IN DC PARI A 48,48 MWp E MASSIMA IN IMMISSIONE IN AC PARI A 40 MW NEL COMUNE DI BENEVENTO (BN) E RELATIVE OPERE DI CONNESSIONE

PROGETTO DEFINITIVO

Analisi effetto cumulo - Interferenze visuali

Titolo elaborato

Committente Sviluppo Consulenza Ambientale

Firme

FSPSIA001.2	FSPSIA001.2_Analisi effetto cumulo - Interferenze visuali	1:20.000	A1
Cod. elaborato	Nome file	Scala	Formato

00	Luglio 2023	Emissione	FPA	AGU	LBE
Rev.	Data	Oggetto revisione	Redatto	Verificato	Approvato

IL PRESENTE DOCUMENTO NON POTRA' ESSERE COPIATO, RIPRODOTTO O ALTAMENTE PUBBLICATO, IN TUTTO O IN PARTE, SENZA IL CONSENSO SCRITTO. OGNI UTILIZZO NON AUTORIZZATO SARÀ PERSEGUITO A NORMA DI LEGGE. THIS DOCUMENT CAN NOT BE COPIED, REPRODUCED OR PUBLISHED, EITHER IN PART OR IN ITS ENTIRETY, WITHOUT THE WRITTEN PERMISSION. UNAUTHORIZED USE WILL BE PROSECUTED BY LAW.