

**LEGENDA**  
**Interventi in progetto**

- Area impianto fotovoltaico in progetto
- Cavidotto di connessione tra le aree di impianto
- Sottostazione Utente 30 / 150 kV
- Stazione Elettrica Terna 150 / 380 kV (esistente)
- Moduli FV

**Impianti fotovoltaici esistenti o in corso di autorizzazione**

- Area impianti esistenti e in corso di autorizzazione (Fonte: ricerca su portale MASE "Procedure in Corso", Anagrafica FER Campania, ISPRA consumo di suolo 2021)

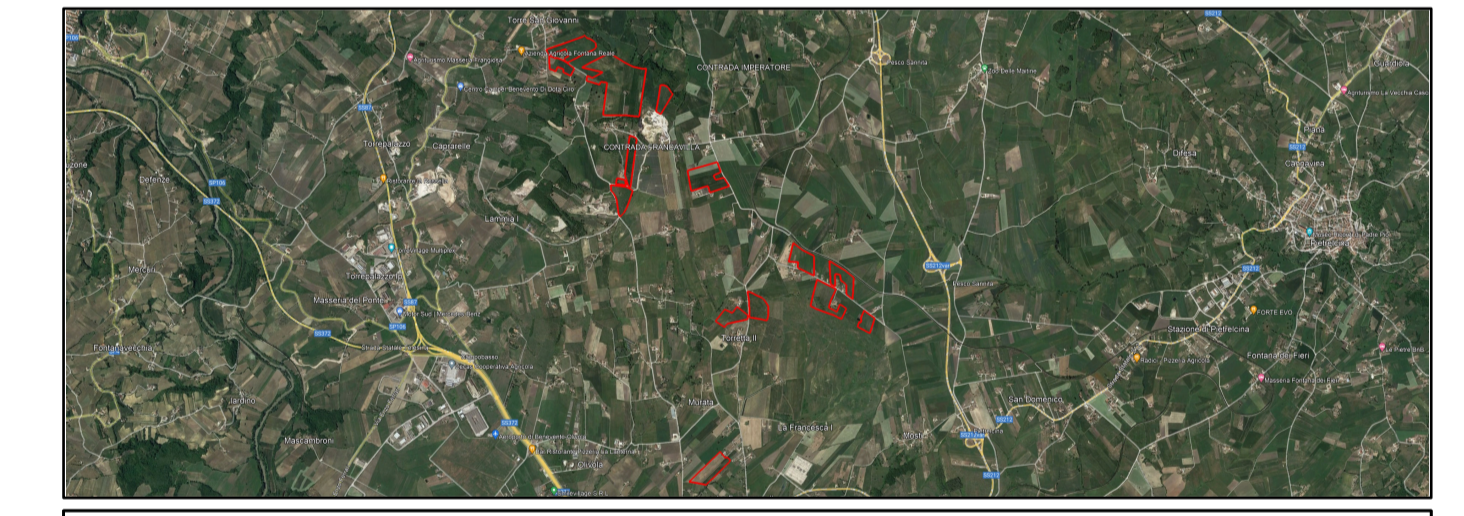
**Impianti Eolici (Fonte: Portale MASE "Procedure in corso")**

- ID procedura: 8477

**ORIENTAMENTO:**  
**90°**

**SCALA:**  
**1:10.000**

REGIONE CAMPANIA  
 PROVINCIA DI BENEVENTO  
 COMUNE DI BENEVENTO



**PROGETTO PER LA REALIZZAZIONE DI UN IMPIANTO AGRI VOLTAICO DELLA POTENZA DI PICCO IN DC PARI A 48,48 MWp E MASSIMA IN IMMISSIONE IN AC PARI A 40 MW NEL COMUNE DI BENEVENTO (BN) E RELATIVE OPERE DI CONNESSIONE**

**PROGETTO DEFINITIVO**

**Analisi effetto cumulo - Uso suolo**

Titolo elaborato

Committente Sviluppo Consulenza Ambientale

Firme

FSPSIA001.3	FSPSIA001.3_Analisi effetto cumulo - Uso suolo	1:10.000	A1
Cod. elaborato	Nome file	Scala	Formato

00	Luglio 2023	Emissione	FPA	AGU	LBE
Rev.	Data	Oggetto revisione	Redatto	Verificato	Approvato

IL PRESENTE DOCUMENTO NON POTRA' ESSERE COPIATO, RIPRODOTTO O ALTREMENTI PUBBLICATO, IN TUTTO O IN PARTE, SENZA IL CONSENSO SCRITTO. OGNI UTILIZZO NON AUTORIZZATO SARAN PERSEGUITO A NORMA DI LEGGE.  
 THIS DOCUMENT CAN NOT BE COPIED, REPRODUCED OR PUBLISHED, EITHER IN PART OR IN ITS ENTIRETY, WITHOUT THE WRITTEN PERMISSION. UNAUTHORIZED USE WILL BE PROSECUTED BY LAW.