

LEGENDA

Interventi in progetto

- Area impianto fotovoltaico in progetto
- Cavidotto di connessione tra le aree di impianto
- Sottostazione Utente 30 / 150 kV
- Stazione Elettrica Terna 150 / 380 kV (esistente)
- Moduli FV

Pericolosità idraulica PAI

- Pericolosità idraulica elevata
- Pericolosità idraulica media
- Pericolosità idraulica bassa

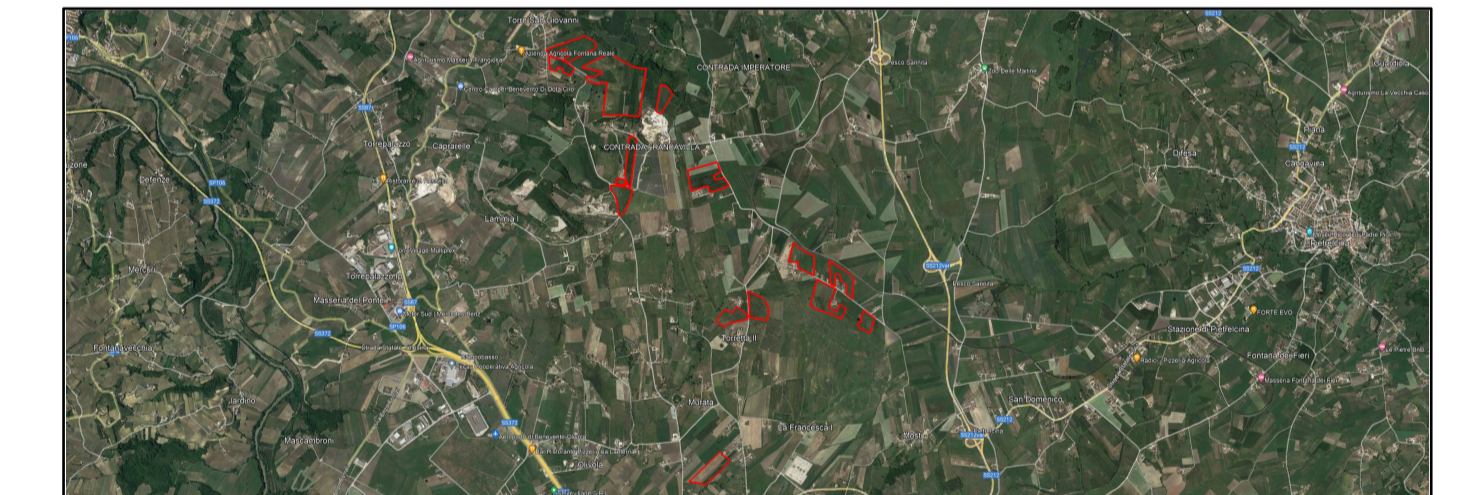
ORIENTAMENTO:

90°

SCALA:

1:25.000

REGIONE CAMPANIA
PROVINCIA DI BENEVENTO
COMUNE DI BENEVENTO



PROGETTO PER LA REALIZZAZIONE DI UN IMPIANTO AGRI VOLTAICO DELLA POTENZA DI PICCO IN DC PARI A 48,48 MWp E MASSIMA IN IMMISSIONE IN AC PARI A 40 MW NEL COMUNE DI BENEVENTO (BN) E RELATIVE OPERE DI CONNESSIONE

PROGETTO DEFINITIVO

Analisi componente suolo PAI - Idrologia

Titolo elaborato

Committente Sviluppo Consulenza Ambientale

Firme

FSPSIA002.2	FSPSIA002.2 Analisi componente suolo PAI - Idrologia	1:25.000	A1
Cod. elaborato	Nome file	Scala	Formato

00	Luglio 2023	Emissione	FPA	AGU	LBE
Rev.	Data	Oggetto revisione	Redatto	Verificato	Approvato

IL PRESENTE DOCUMENTO NON POTRA' ESSERE COPIATO, RIPRODOTTO O ALTREMENTE PUBBLICATO IN TUTTO O IN PARTE, SENZA IL CONSENSO SCRITTO. OGNI UTILIZZO NON AUTORIZZATO SARÀ PERSEGUITO A NORMA DI LEGGE. THIS DOCUMENT CAN NOT BE COPIED, REPRODUCED OR PUBLISHED, EITHER IN PART OR IN ITS ENTIRETY, WITHOUT THE WRITTEN PERMISSION. UNAUTHORIZED USE WILL BE PROSECUTED BY LAW.